

H27府民公募型整備事業(府民提案型)

安心・安全整備

受付番号	310	路線名	市島和知線	提案内容	標識、カーブミラー設置	対応案	実施出来ない
審査番号	西 - 161	箇所名	福知山市 三和町下川合 地内	現在の 状況	カーブ中に注意標識が設置されている	実施できない理由	標識設置済みであり、緊急を要しない

〔位置図〕



H27府民公募型整備事業(府民提案型)

安心・安全整備

受付番号	312	路線名	舞鶴福知山線	提案内容	防犯灯設置	対応案	実施出来ない
審査番号	西 - 162	箇所名	福知山市 大江町千原 地内	現在の 状況	市道と府道の交差点には照明が無い	実施できない理由	道路照明の設置基準に該当しない

[位置図]



H27府民公募型整備事業(府民提案型)

安心・安全整備

受付番号	334	路線名	篠山三和線	提案内容	舗装補修	対応案	実施出来ない
審査番号	西 - 163	箇所名	福知山市 三和町友淵 地内	現在の 状況	占用工事跡の舗装がやや沈下している	実施できない 理由	緊急を要しない

〔位置図〕



H27府民公募型整備事業(府民提案型)

安心・安全整備

受付番号	359	路河川名	福知山山南線	提案内容	降雨時、枡が溢れる枡の改修、流末の整備	対応案	実施出来ない
審査番号	西 - 164	箇所名	福知山市 十三丘 地内	現在の 状況	枡の詰まりは確認できず、流末(横断管)の詰まりも確認できず。	実施できない理由	緊急を要しない

〔位置図〕



(C) 京都府自治体情報化推進協議会
(C) PASCO (C) INCREMENTP



H27府民公募型整備事業(府民提案型)

安心・安全整備

受付番号	370	路河川名	弘法川	提案内容	榎原橋右岸川に転落防止策設置	対応案	実施出来ない
審査番号	西 - 165	箇所名	福知山市 上篠尾 地内	現在の 状況	榎原橋(市道橋)取り合い部の左岸側のみ ガードレールが設置されている	実施できな い理由	京都府が管理する施設でないため

〔位置図〕



H27府民公募型整備事業(府民提案型)

安心・安全整備

受付番号	381	路河川名	山東大江線	提案内容	樹木の伐採	対応案	実施出来ない
審査番号	西 - 166	箇所名	福知山市 大江町天田内 地内	現在の 状況	立木はしっかりしており、直ちに倒れ、道路 法面に影響が出るとは考えにくい。	実施できな い理由	緊急を要しない

〔位置図〕

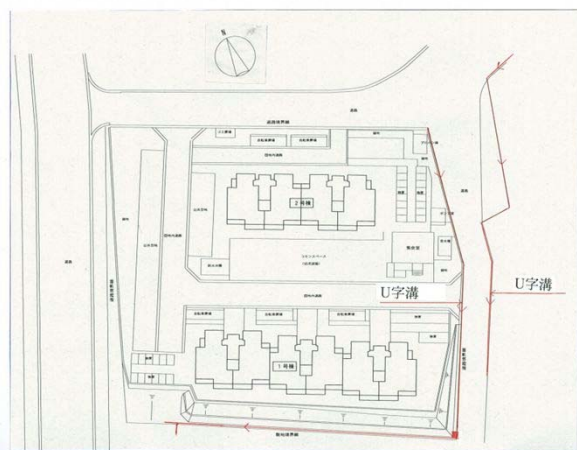


H27府民公募型整備事業(府民提案型)

安心・安全整備

受付番号	42	路河川名	府営住宅中山口団地	提案内容	現状のU字溝を拡幅するか、西中池への新規の流入溝を作ってほしい。	対応案	他事業(府営住宅小修繕)で実施予定
審査番号	西 - 167	箇所名	福知山市 前田 地内	現在の状況	「審査票 施設の現況」に記入のとおり。	実施できない理由	

〔位置図〕



〈 現 況 写 真 〉

路河川名		箇所	福知山市	地内
------	--	----	------	----

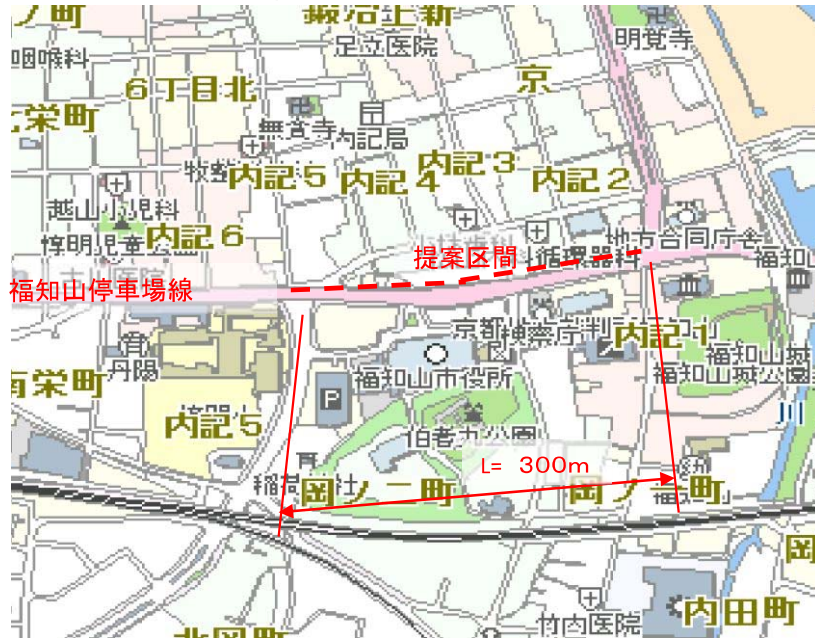


H27府民公募型整備事業(府民提案型)

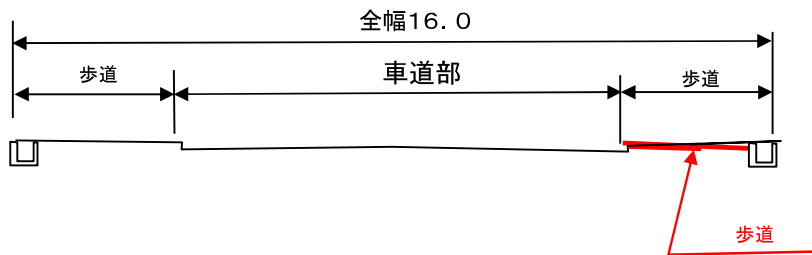
景観整備

受付番号	223	路河川名	福知山停車場線	提案内容	歩道部の全面改修(除草対策)	対応案	実施出来ない
審査番号	西 - 168	箇所名	福知山市 内記1丁目~4丁目 地内	現在の状況	植樹帯の雑草が覆い茂る。インターロッキングブロックについては健全	実施できない理由	舗装更新時期に合わせて検討する。

〔位置図〕



標準断面図



H27府民公募型整備事業(府民提案型)

景観整備

受付番号	241	路線名	岩崎市島線	提案内容	塗装	対応案	実施する。
審査番号	西 - 169	箇所名	福知山市 宮 地内	現在の 状況	防護柵の発錆が顕著である	実施できない理由	—

〔位置図〕

