

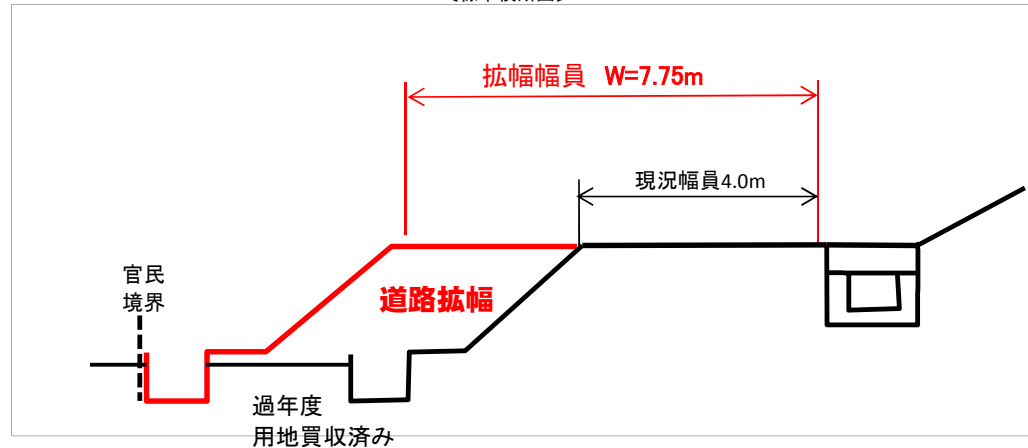
府民公募型整備事業【安心・安全整備】(府民提案型)

受付番号	176	路河川名	綾部大江線	提案内容	道路の拡幅	対応案	道路拡幅
審査番号	東 - 21	箇所名	綾部市 西方町 地内	現在の 状況	未改良区間で幅員狭小に付き、車両の離合は困難な状況である。	実施できない理由	

〔位置図〕



〔標準横断面図〕



写1

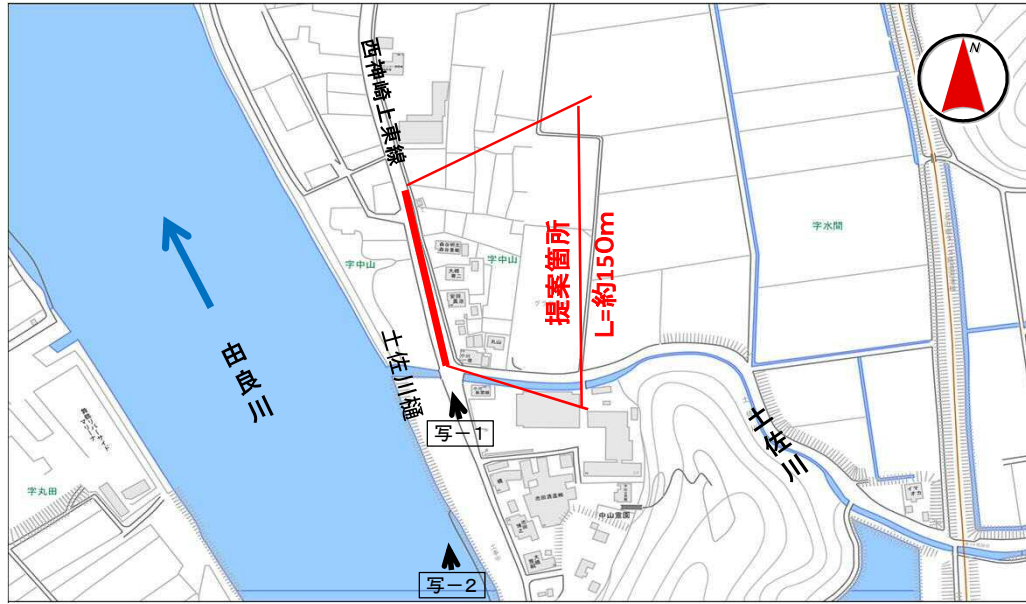


写2

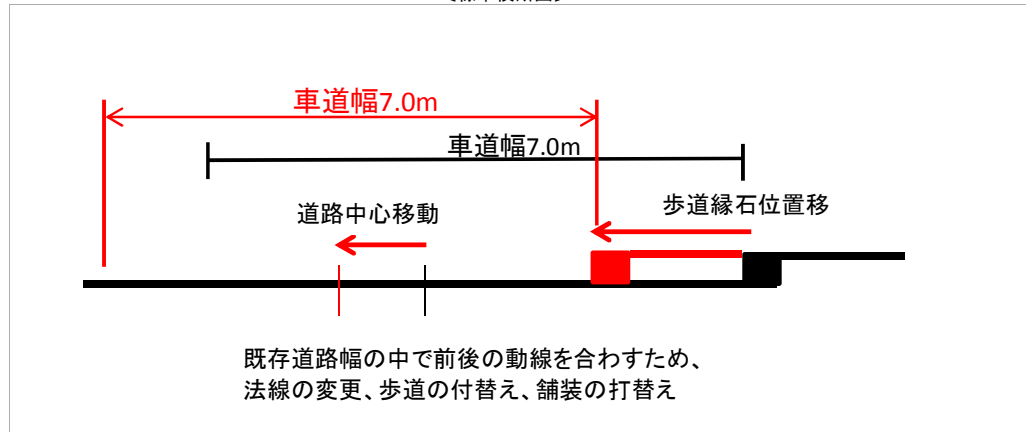
府民公募型整備事業【安心・安全整備】(府民提案型)

受付番号	183	路河川名	西神崎上東線	提案内容	道路の改良	対応案	道路の改良(法線変更等)
審査番号	東 - 22	箇所名	舞鶴市 中山 地内	現在の 状況	築堤に併せた道路工事(国土交通省施行)で既設道路との取付けが急に曲がっているため、車両走行に危険である。	実施できない理由	

〔位置図〕



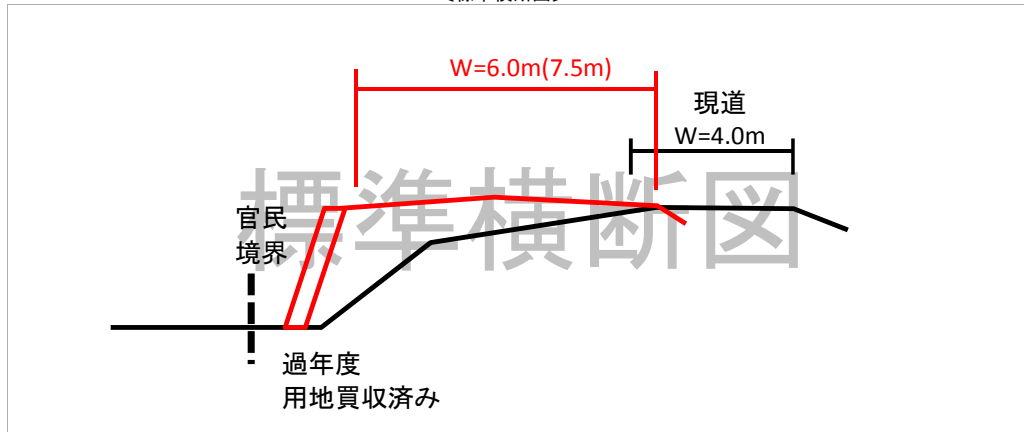
〔標準横断面図〕



府民公募型整備事業【安心・安全整備】(府民提案型)

受付番号	184	路河川名	地頭四所停車場線	提案内容	道路幅拡幅して、カーブを緩く	対応案	道路拡幅・線形改良
審査番号	東 - 23	箇所名	舞鶴市 河原地内	現在の状況	カーブで道幅が狭くなっている。	実施できない理由	

〔位置図〕



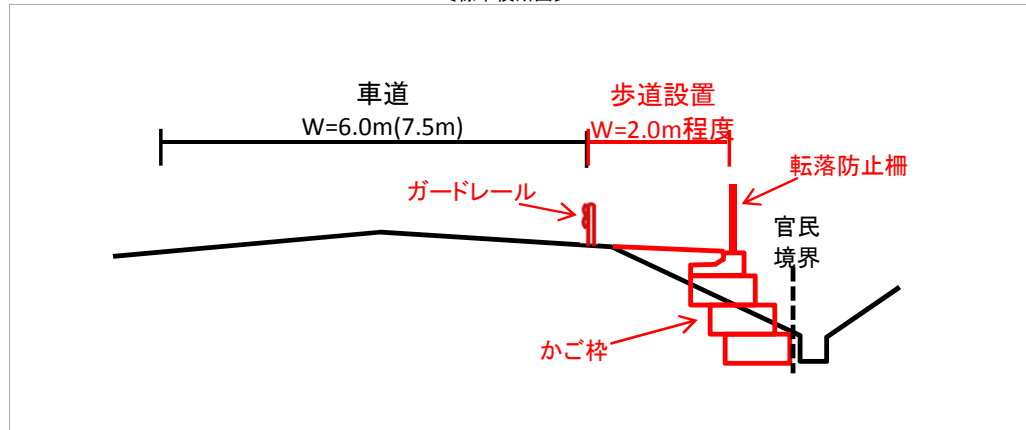
府民公募型整備事業【安心・安全整備】(府民提案型)

受付番号	189	路河川名	志高西舞鶴線	提案内容	路肩に盛土して歩行者通路を設置	対応案	路肩拡幅し、歩道設置
審査番号	東 - 24	箇所名	舞鶴市 久田美 地内	現在の 状況	通学路なのに歩道がなく、交通量も多いので通学生に危険が及ぶ可能性あり。前後区間(W=1m)と比べて路肩が極めて狭小。	実施できない理由	

〔位置図〕



〔標準横断面図〕



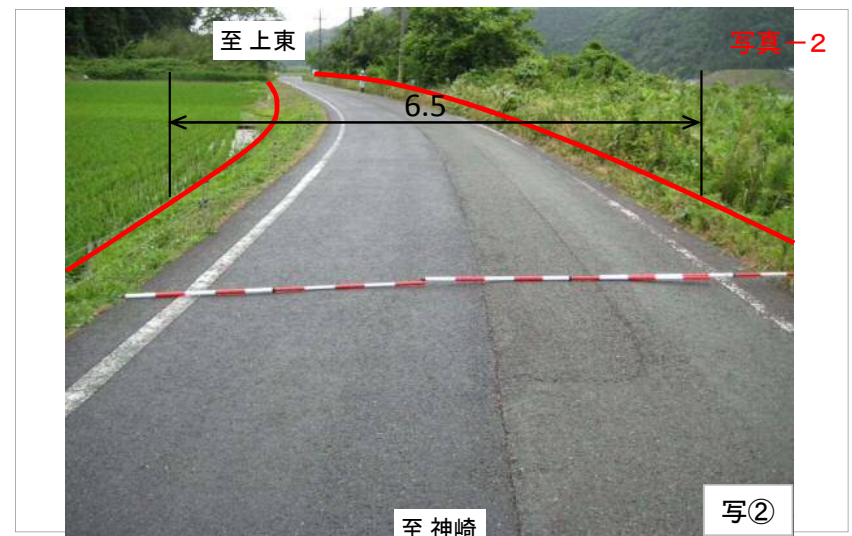
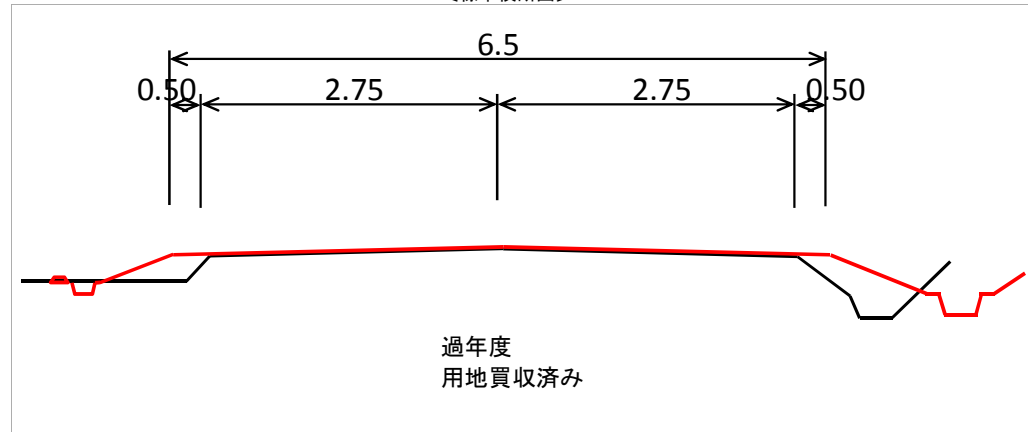
府民公募型整備事業【安心・安全整備】(府民提案型)

受付番号	204	路河川名	西神崎上東線	提案内容	道路拡幅	対応案	道路拡幅
審査番号	東 - 25	箇所名	舞鶴市 蒲江 地内	現在の 状況	隣接南側区間の改良済み道路から、急に狭くなっており、危険である。	実施できない理由	

〔位置図〕



〔標準横断面図〕



府民公募型整備事業【安心・安全整備】(府民提案型)

受付番号	217	路河川名	地頭四所停車場線	提案内容	道路幅拡幅もしくは待避所設置	対応案	待避所設置
審査番号	東 - 26	箇所名	舞鶴市 大俣 地内	現在の 状況	カーブな上に道幅が狭く、見通しが非常に悪い。	実施できない理由	

〔位置図〕



〔標準横断面図〕

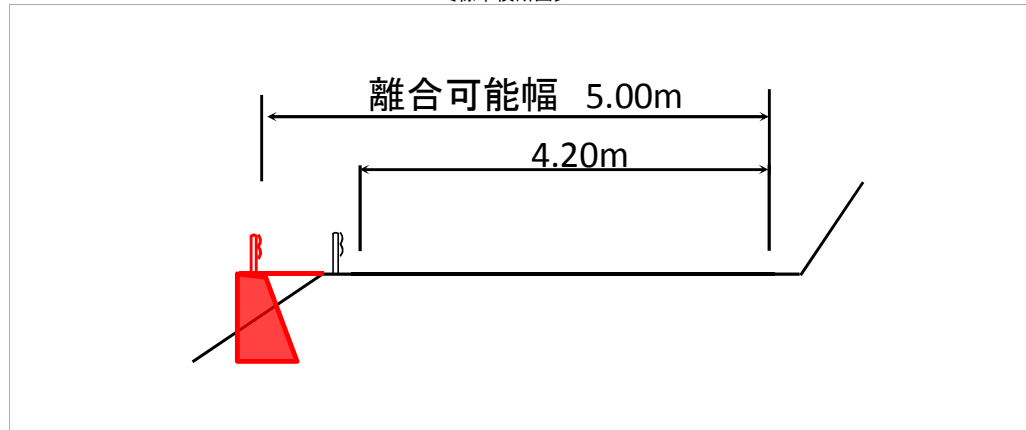
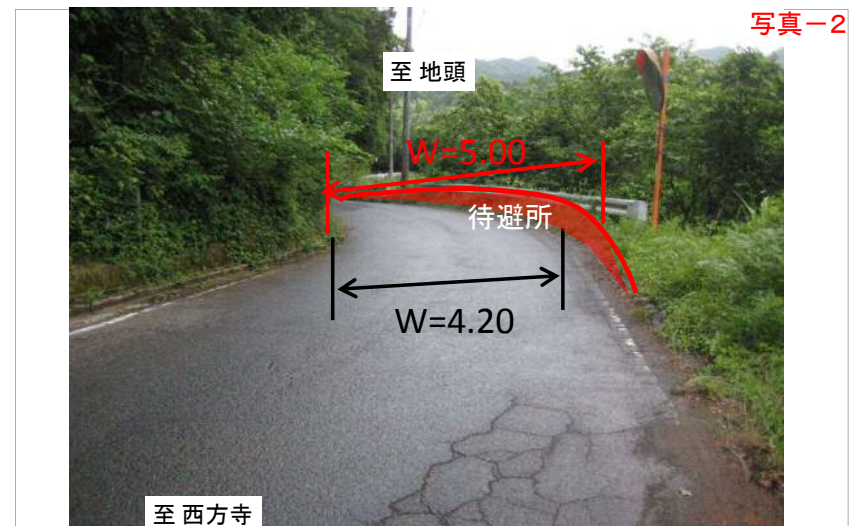


写真-1



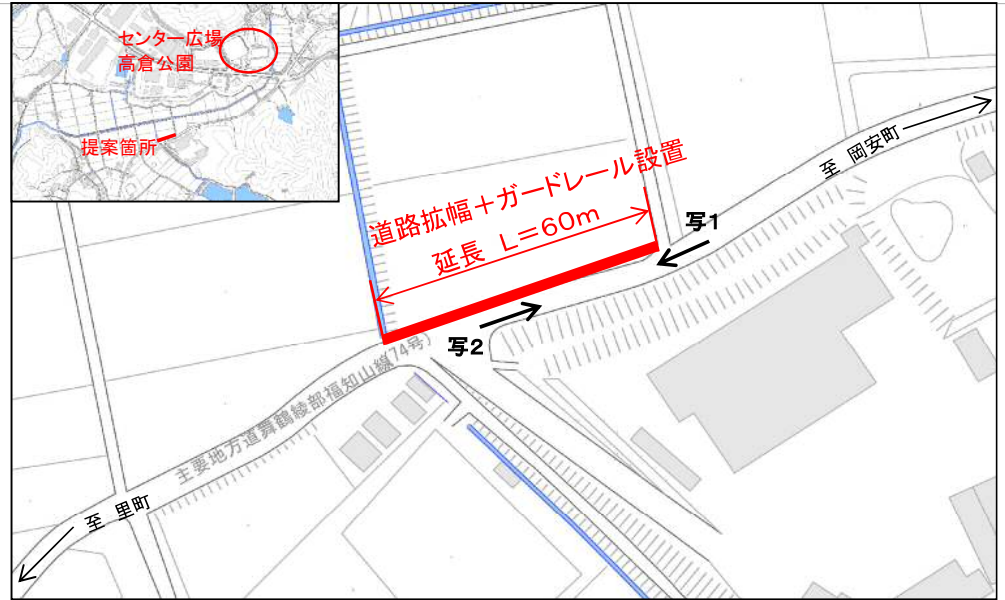
写真-2



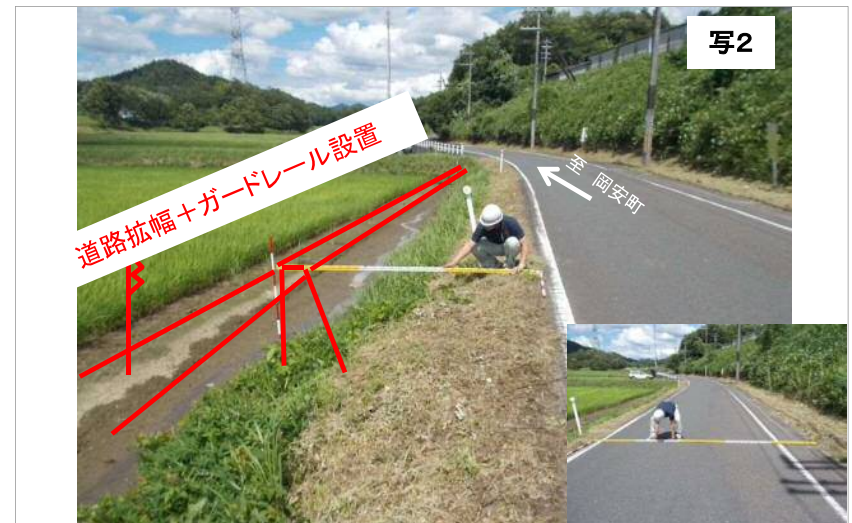
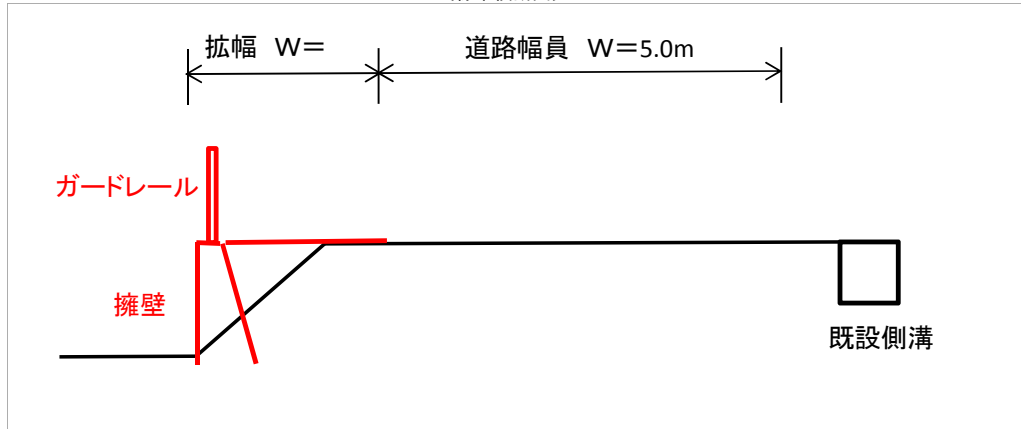
府民公募型整備事業【安心・安全整備】(府民提案型)

受付番号	332	路河川名	舞鶴綾部福知山線	提案内容	道路の拡幅工事、ガードレール設置	対応案	道路の拡幅工事(擁壁設置)、ガードレール設置
審査番号	東 - 27	箇所名	綾部市 多田町 地内	現在の状況	綾部中学、綾部高校など通学路と使われており、工業団地への通勤経路でもあるため交通量も多く危険である。過去に事故も起きている。	実施できない理由	-

〔位置図〕



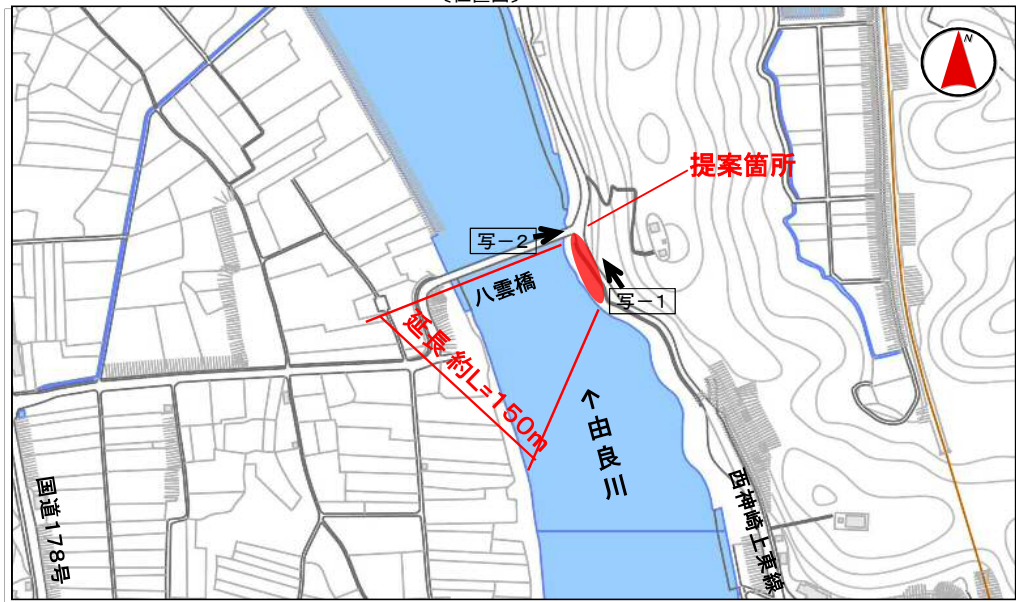
〔標準横断面図〕



府民公募型整備事業【安心・安全整備】(府民提案型)

受付番号	3	路河川名	西神崎上東線	提案内容	カーブミラーの設置	対応案	カーブミラー設置及びガードレール・フェンス移設、旧道のすき取りで視認障害物除去
審査番号	東 - 28	箇所名	舞鶴市 字中山 地内	現在の状況	旧道が新道より高く、かつ旧道敷を囲っているフェンスが障害となり視距が確保できていない。	実施できない理由	

〔位置図〕



〔標準横断面図〕

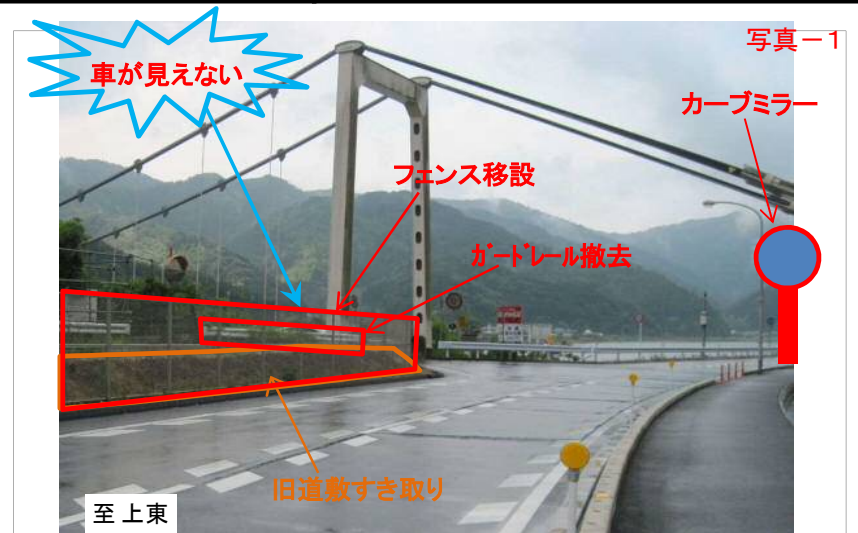
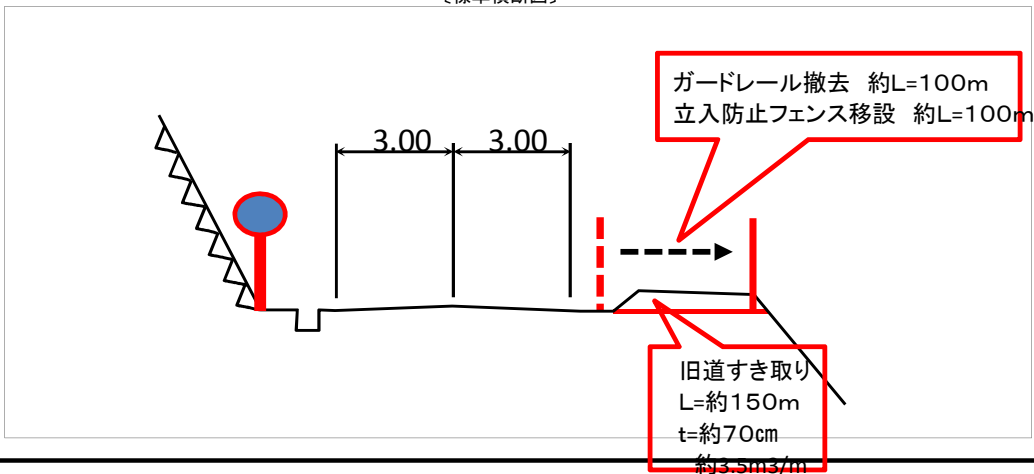


写真-1

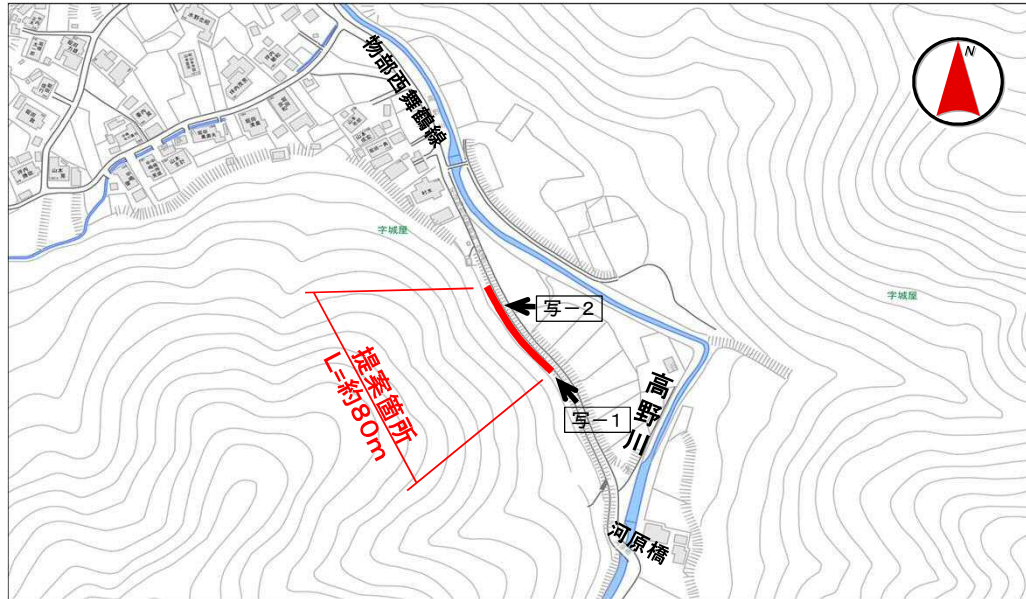


写真-2

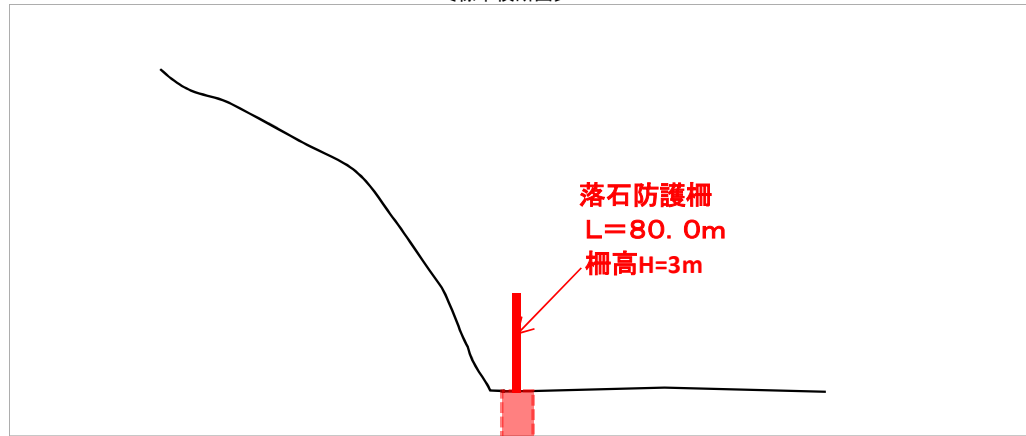
府民公募型整備事業【安心・安全整備】(府民提案型)

受付番号	50	路河川名	物部西舞鶴線	提案内容	既設防護柵の延長	対応案	落石防護柵の延長設置
審査番号	東 - 29	箇所名	舞鶴市 城屋 地内	現在の 状況	歩道のない箇所もあり、交通量も多い。更に落石もあるので子供の通行が危険な状態	実施できない理由	

〔位置図〕



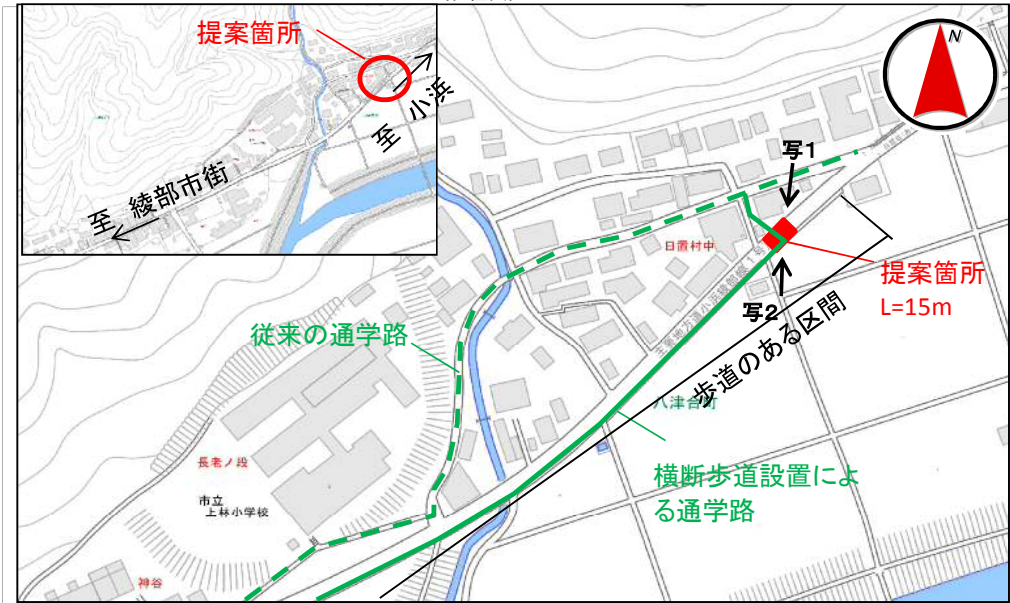
〔標準横断面図〕



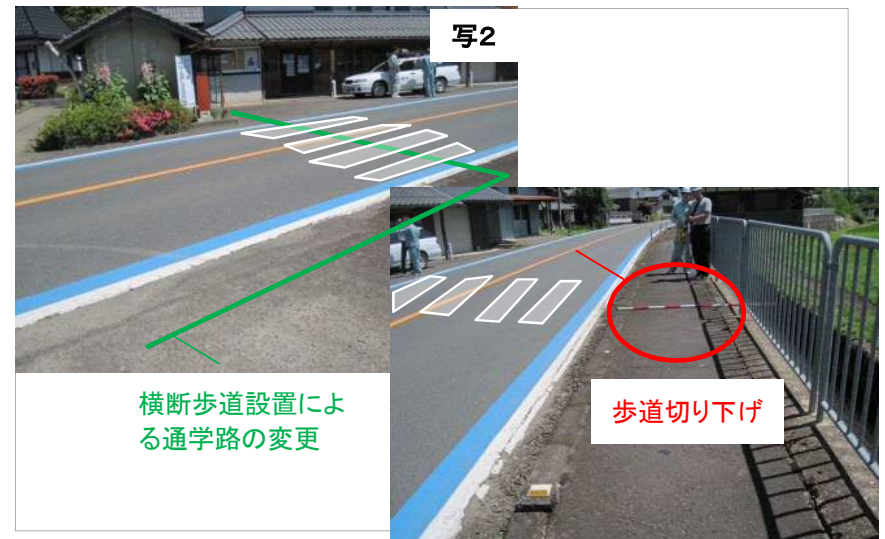
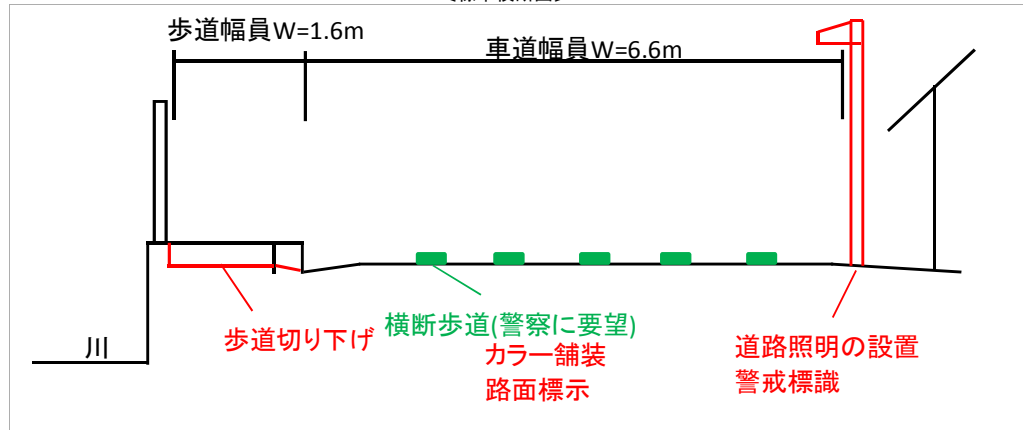
府民公募型整備事業【安心・安全整備】(府民提案型)

受付番号	115	路河川名	小浜綾部線	提案内容	横断歩道設置に係る歩道部切り下げ、道路照明設置、カラー舗装、標識の設置	対応案	公安委員会が横断歩道を設置することになれば実施する
審査番号	東 - 30	箇所名	綾部市 八津合町 地内	現在の状況	南側に歩道があるが、途中から歩道がなくなっており、横断歩道がないため道路を横断することが出来ない。	実施できない理由	

〔位置図〕



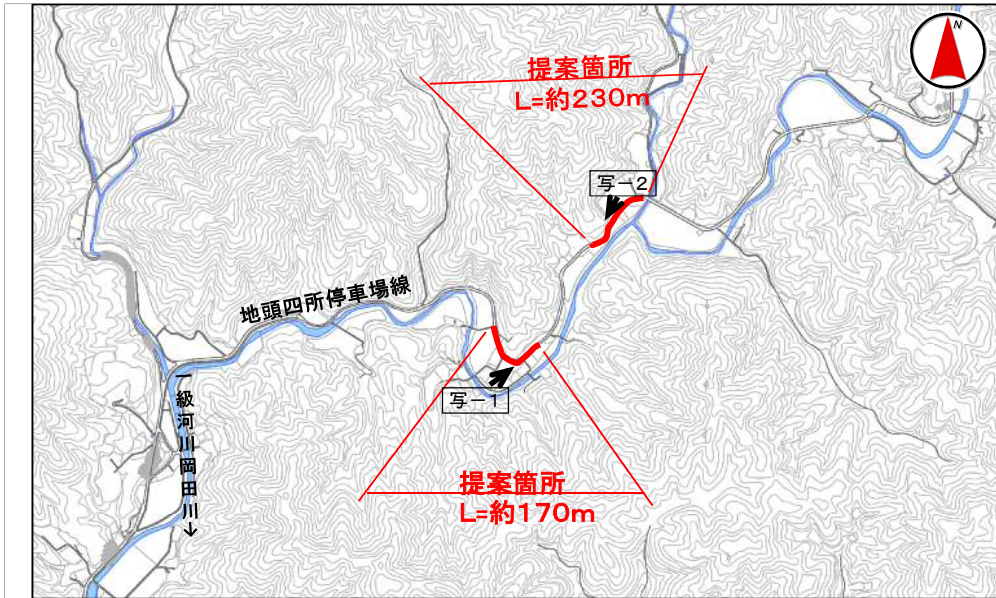
〔標準横断面図〕



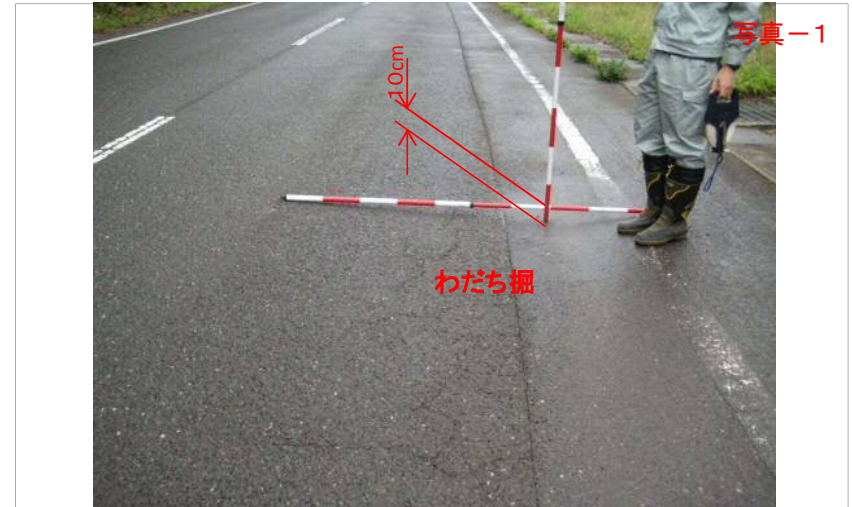
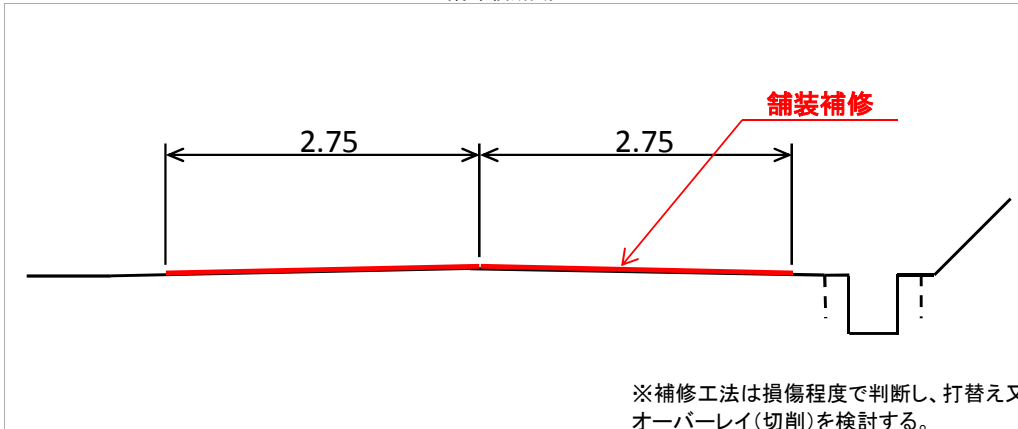
府民公募型整備事業【安心・安全整備】(府民提案型)

受付番号	144	路河川名	地頭四所停車場線	提案内容	舗装の修繕	対応案	舗装補修
審査番号	東 - 31	箇所名	舞鶴市 宇河原 地内	現在の 状況	舗装の劣化によりクラック、わだち掘れが顕著である。	実施できない理由	

〔位置図〕



〔標準横断面図〕



府民公募型整備事業【安心・安全整備】(府民提案型)

受付番号	154	路河川名	内宮地頭線	提案内容	崖の改修	対応案	法面保護
審査番号	東 - 32	箇所名	舞鶴市 大俣 地内	現在の 状況	民家が隣接している崖が崩れ、同時に道路にも被害が及ぶ可能性がある。現在獣の通り道となっている。	実施できない理由	

〔位置図〕



〔標準横断面図〕

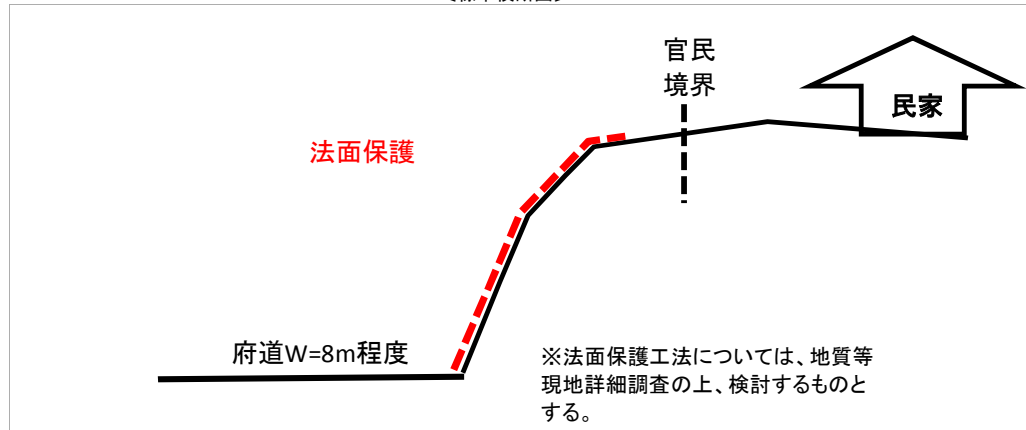


写真-1

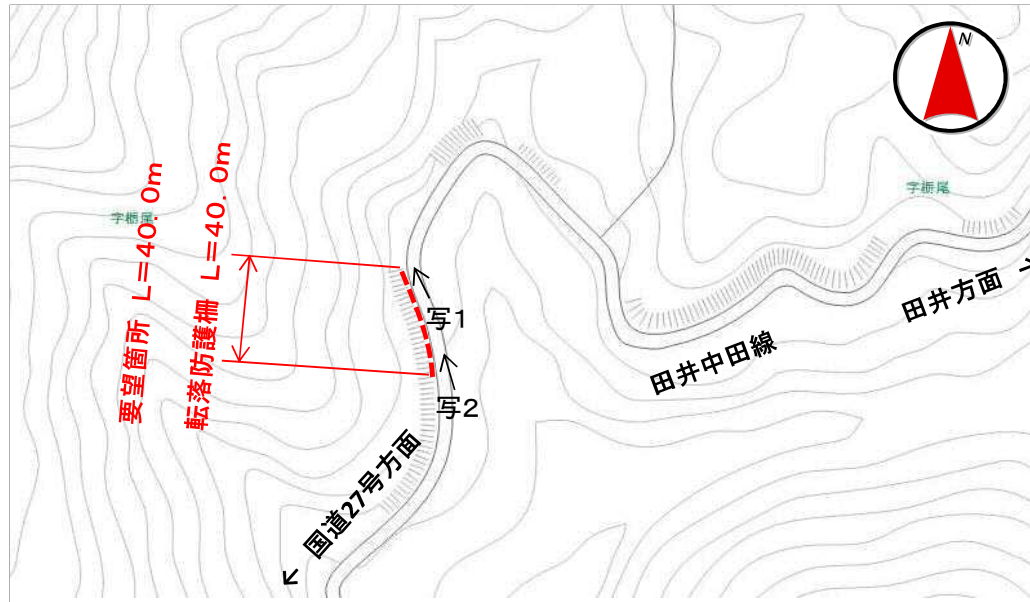


写真-2

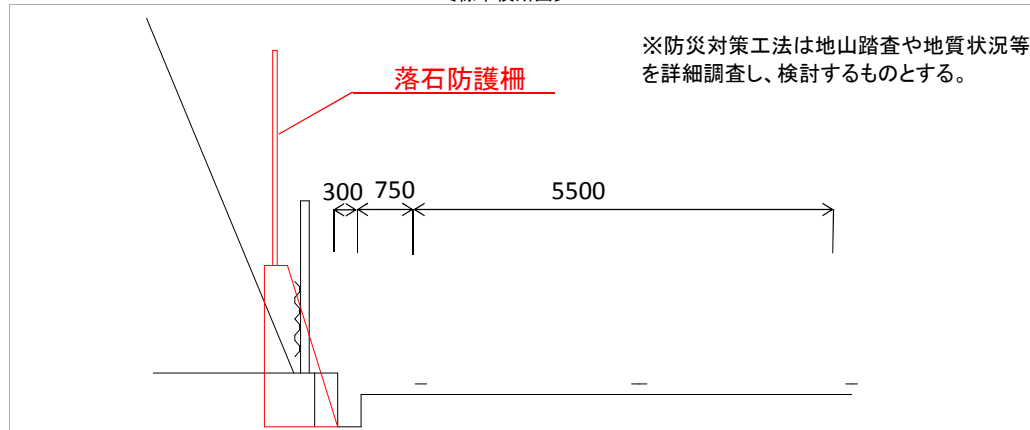
府民公募型整備事業【安心・安全整備】(府民提案型)

受付番号	156	路河川名	田井中田線	提案内容	待ち受け擁壁と落石防護柵の設置。	対応案	落石防護柵
審査番号	東 - 33	箇所名	舞鶴市 字栃尾 地内	現在の 状況	法面が小崩落した箇所であるが、応急対策の簡易土留めが設置されているままである。	実施できない理由	

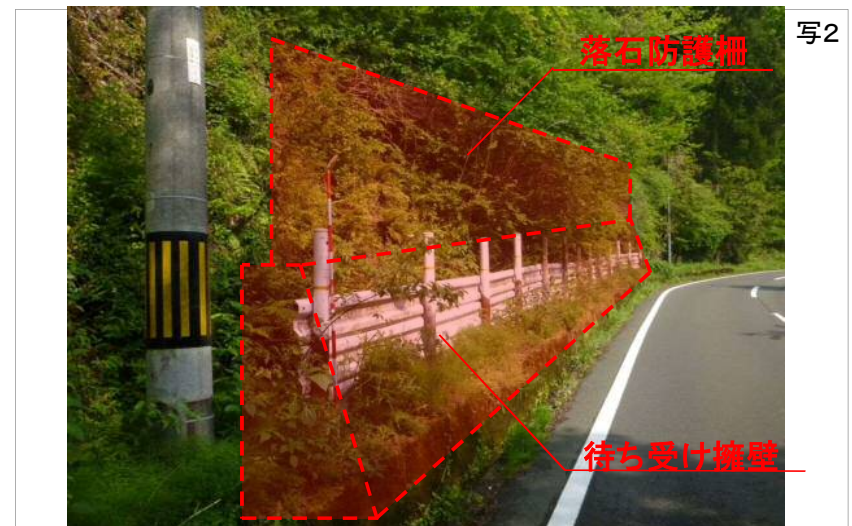
〔位置図〕



〔標準横断面図〕



写1

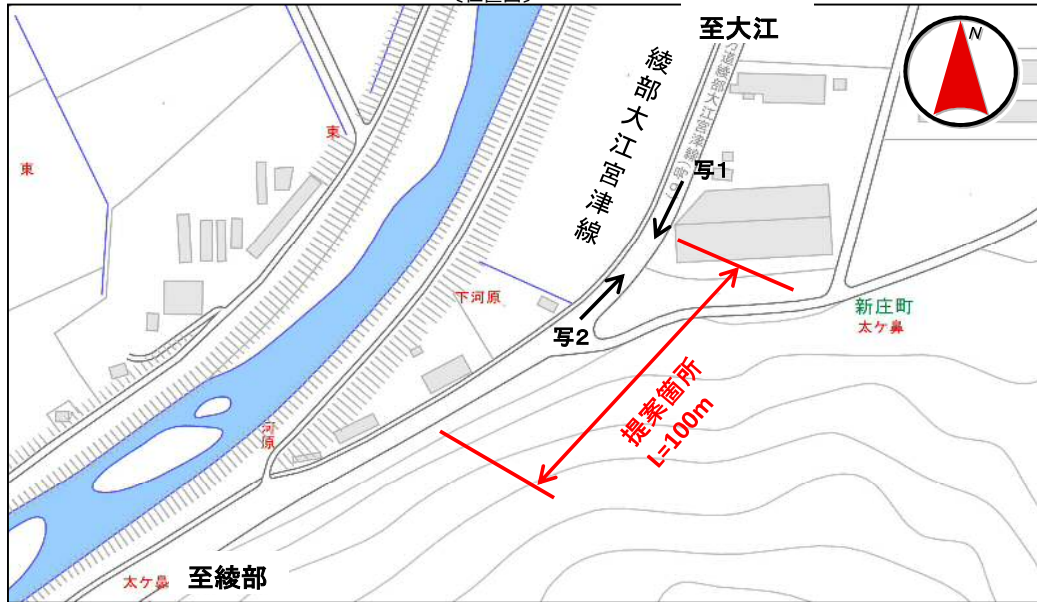


写2

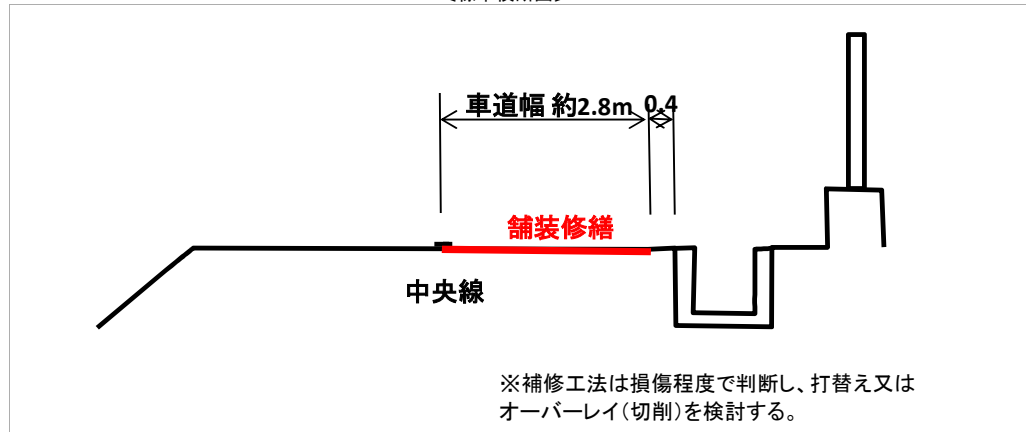
府民公募型整備事業【安心・安全整備】(府民提案型)

受付番号	169	路河川名	綾部大江宮津線	提案内容	舗装の補修	対応案	舗装補修
審査番号	東 - 34	箇所名	綾部市 物部町 地内	現在の 状況	舗装版のクラック、わだち掘れが顕著である。	実施できない理由	

〔位置図〕



〔標準横断面図〕



写1



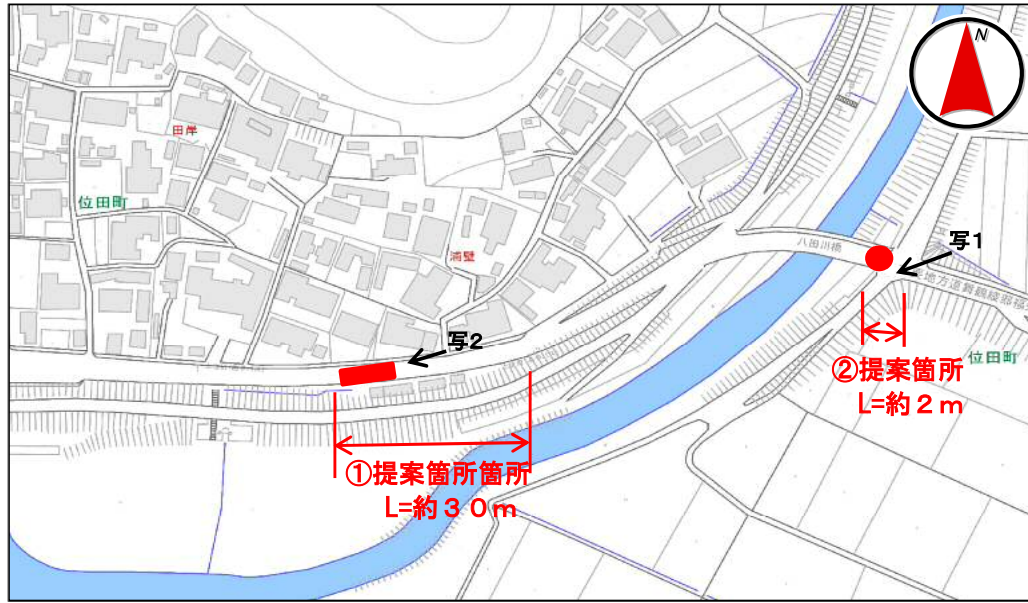
写2



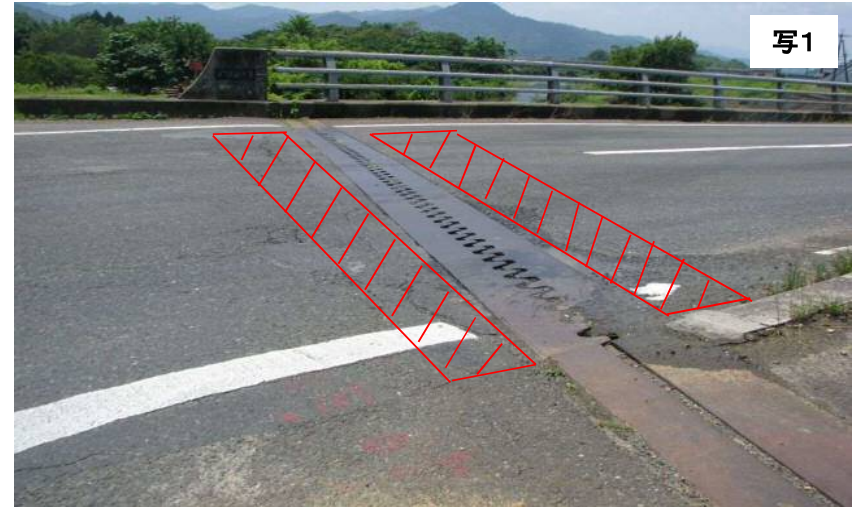
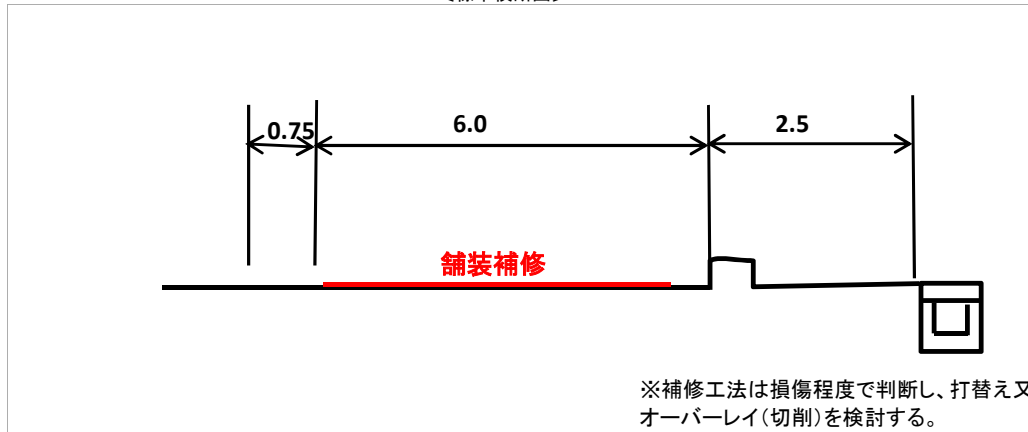
府民公募型整備事業【安心・安全整備】(府民提案型)

受付番号	170	路河川名	舞鶴綾部福知山線	提案内容	舗装修繕	対応案	舗装補修
審査番号	東 - 35	箇所名	綾部市 位田町 地内	現在の 状況	①舗装が損傷。ジョイント部で段差が生じ、滞水が見受けられる。 ②舗装版が亀甲状に損傷している。	実施できない理由	

〔位置図〕

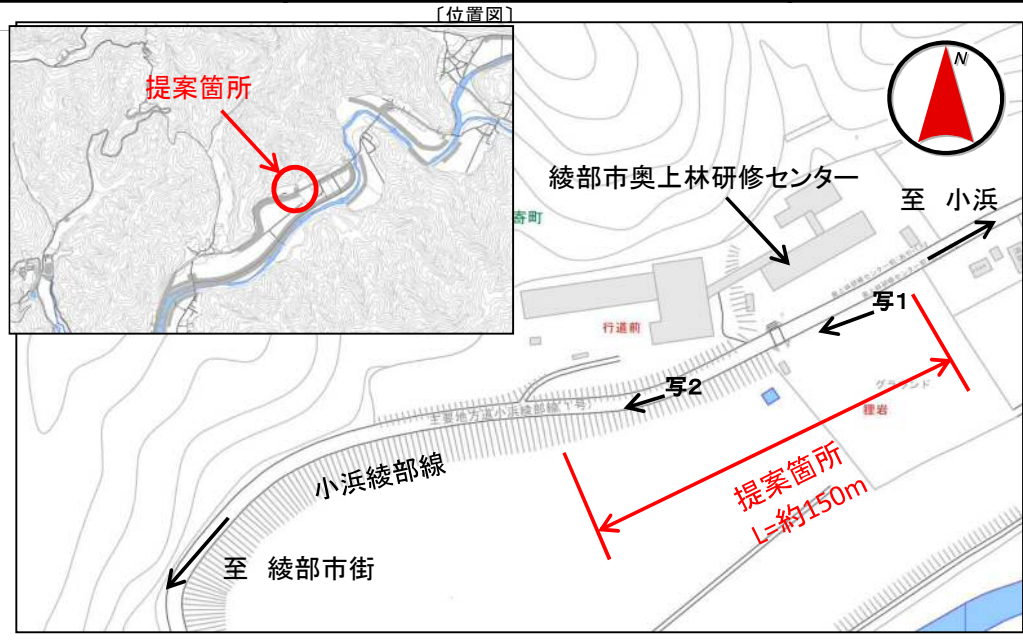


〔標準横断面図〕

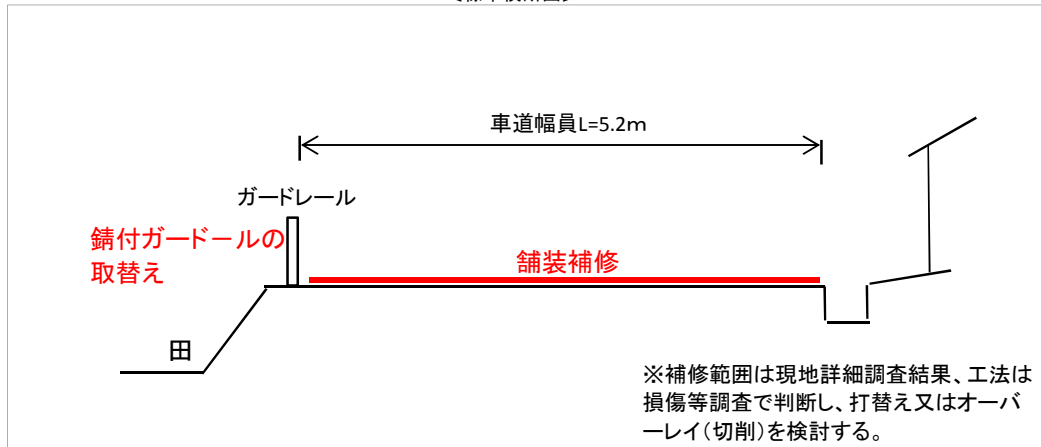


府民公募型整備事業【安心・安全整備】(府民提案型)

受付番号	171	路河川名	小浜綾部線	提案内容	舗装補修、錆付きレールの取替え	対応案	舗装損傷範囲の舗装補修、錆付きガードレールの取替え
審査番号	東 - 36	箇所名	綾部市 睦寄町 地内	現在の状況	過年度部分的補修範囲も含めて、舗装が損傷。錆付きの顕著な路側防護柵が併設。	実施できない理由	



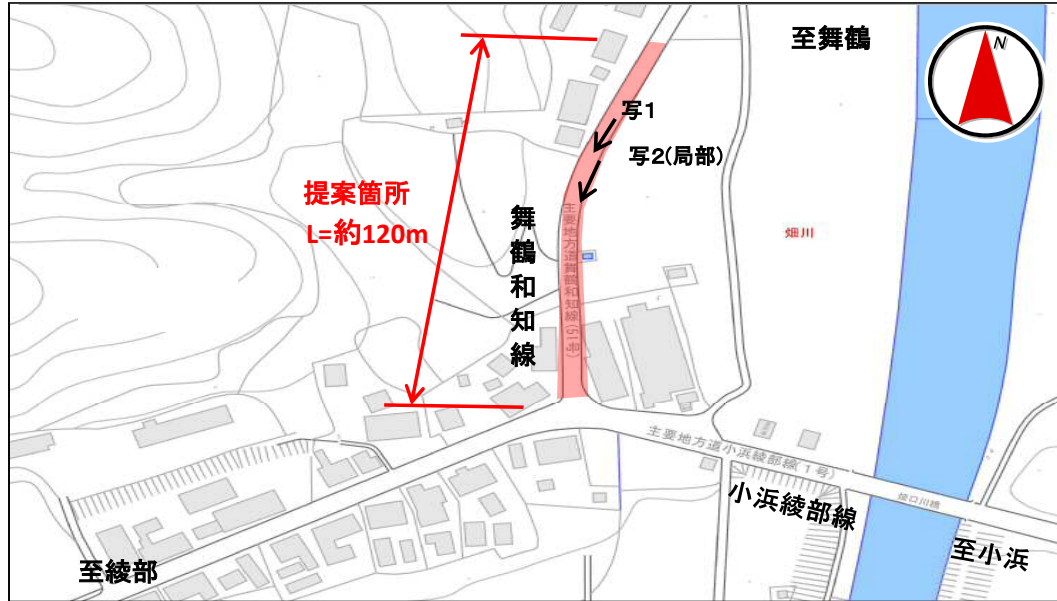
〔標準横断面〕



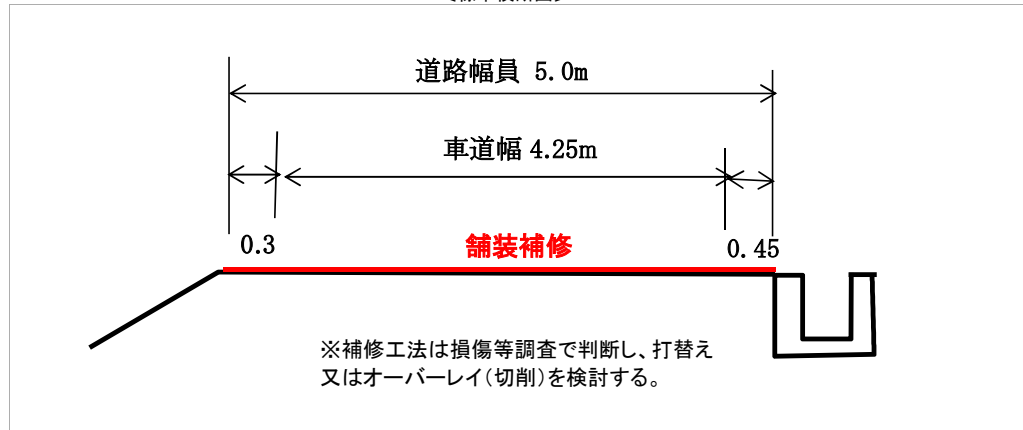
府民公募型整備事業【安心・安全整備】(府民提案型)

受付番号	172	路河川名	舞鶴和知線	提案内容	舗装の修繕を行ってほしい	対応案	舗装補修
審査番号	東 - 37	箇所名	綾部市 五津合町 地内	現在の状況	舗装版が損傷しており、一般車両の通行の安全性が損なわれる。	実施できない理由	

〔位置図〕



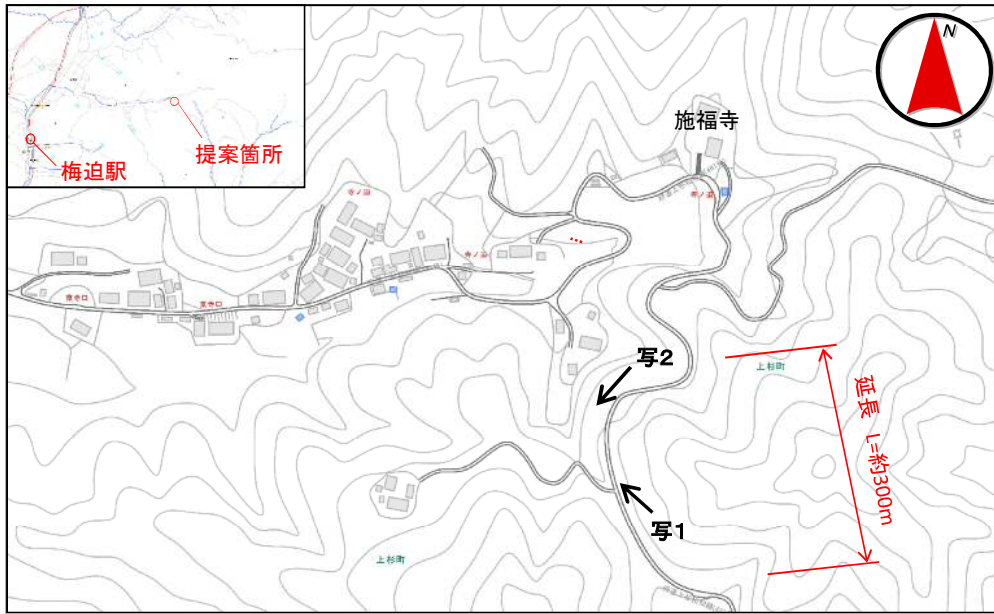
〔標準横断面図〕



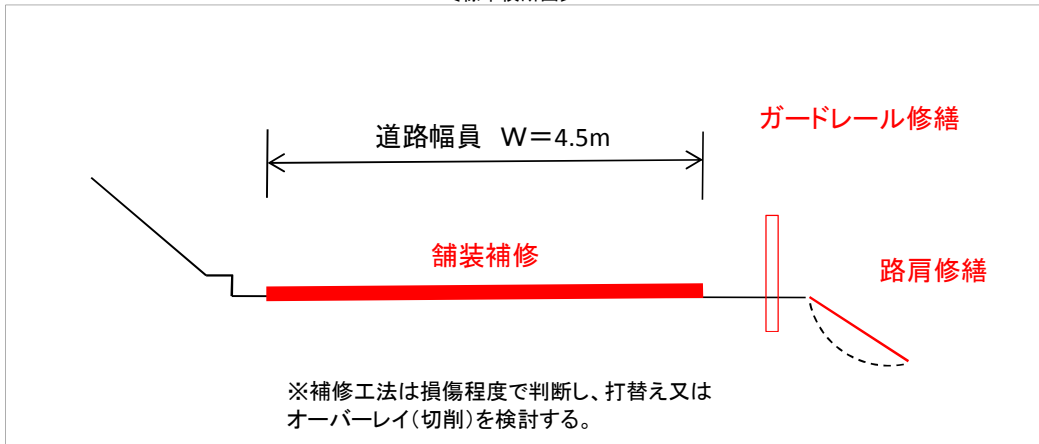
府民公募型整備事業【安心・安全整備】(府民提案型)

受付番号	173	路河川名	上杉和知線	提案内容	舗装修繕若しくは打換え、路肩修繕、ガードレール修正	対応案	舗装補修、路肩・ガードレール修繕
審査番号	東 - 38	箇所名	綾部市 上杉町 地内	現在の状況	通行車両の加重により舗装損傷及び、路肩が沈下して、車両通行上危険な状態である	実施できない理由	

〔位置図〕



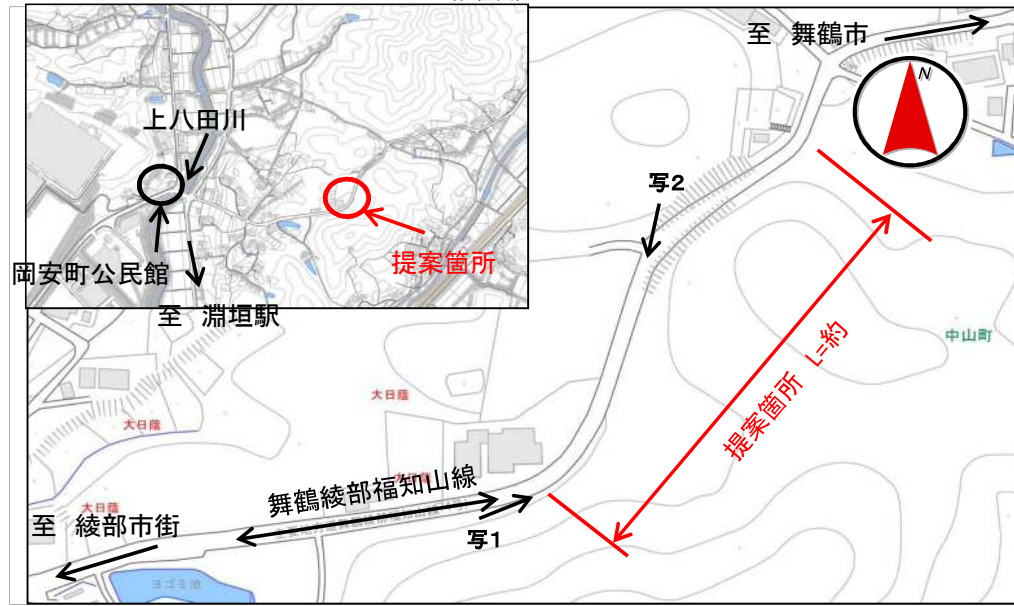
〔標準横断面図〕



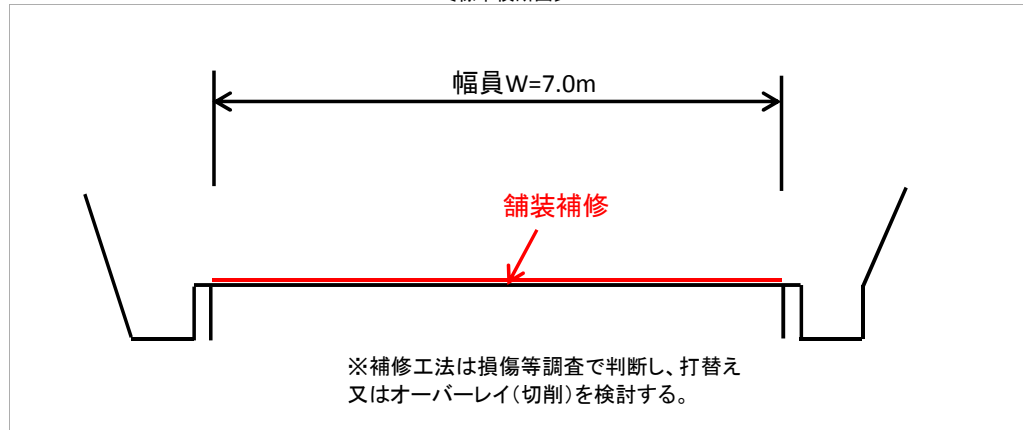
府民公募型整備事業【安心・安全整備】(府民提案型)

受付番号	174	路河川名	舞鶴綾部福知山線	提案内容	舗装の修繕	対応案	舗装補修
審査番号	東 - 39	箇所名	綾部市 岡安町 地内	現在の 状況	舗装が相当程度劣化しており、ハンドルが 取られやすく、危険である。	実施できな い理由	

〔位置図〕



〔標準横断面図〕



写1



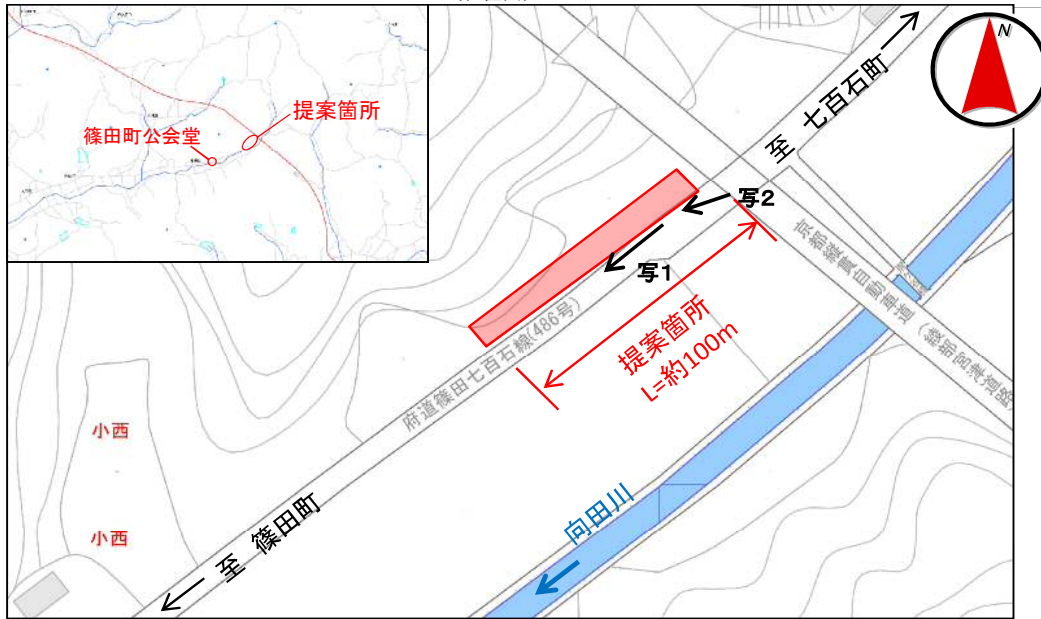
写2



府民公募型整備事業【安心・安全整備】(府民提案型)

受付番号	175	路河川名	篠田七百石線	提案内容	斜面の崩れ・湧水対策	対応案	法面对策工 側溝蓋改善
審査番号	東 - 40	箇所名	綾部市 篠田町小西 地内	現在の状況	斜面から湧水が確認され、法面上が崩れ、一部道路に土がはみ出る。	実施できない理由	

〔位置図〕



〔標準横断面図〕

