

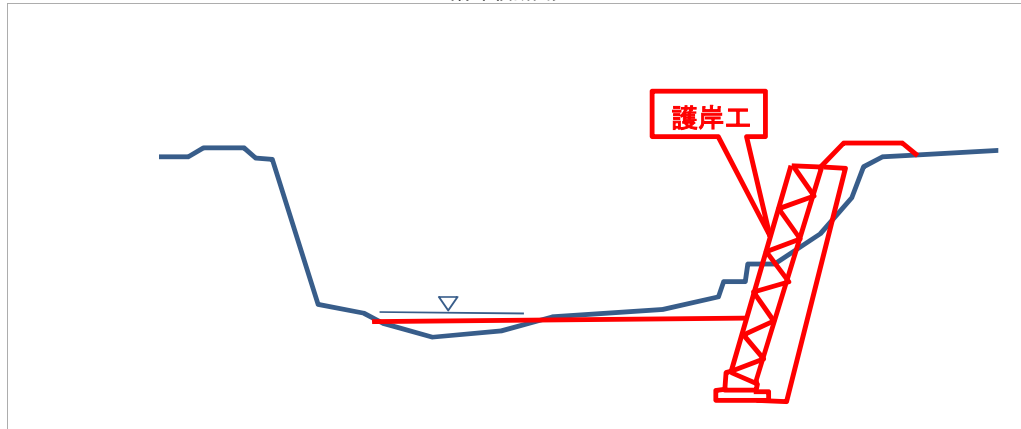
府民公募型整備事業【安心・安全整備】(府民提案型)

受付番号	143	路河川名	岡田川	提案内容	護岸工の施工	対応案	護岸工
審査番号	東 - 121	箇所名	舞鶴市 字河原 地内	現在の 状況	護岸が浸食されて崩壊しており、大型 土嚢で応急復旧されている。	実施できな い理由	

〔位置図〕



〔標準横断面図〕



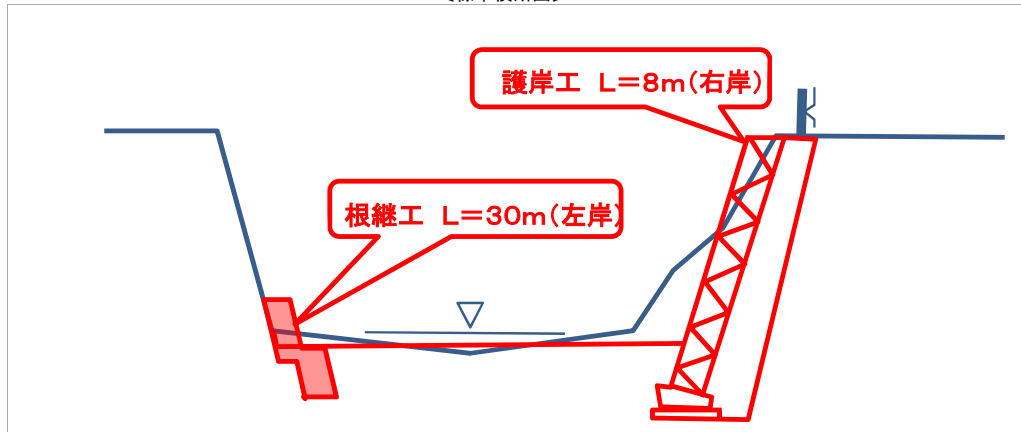
府民公募型整備事業【安心・安全整備】(府民提案型)

受付番号	187	路河川名	青谷川	提案内容	護岸工の施工	対応案	護岸工及び根継工
審査番号	東 - 122	箇所名	舞鶴市 今田 地内	現在の 状況	前後両岸とも護岸が整備されているが、提案箇所のみが自然護岸で残っている。また、左岸についても河床低下で護岸基礎部が洗掘されている。	実施できない理由	

〔位置図〕



〔標準横断面図〕



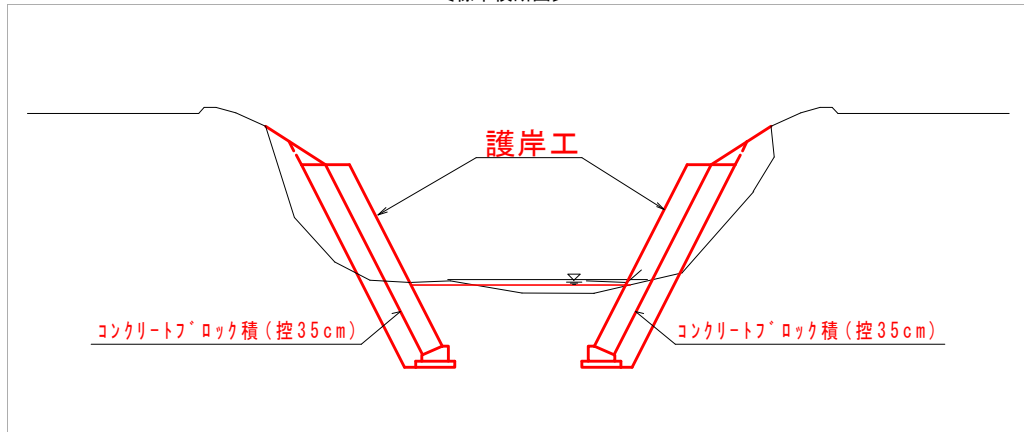
府民公募型整備事業【安心・安全整備】(府民提案型)

受付番号	209	路河川名	井根川	提案内容	護岸補修	対応案	護岸工
審査番号	東 - 123	箇所名	綾部市 武吉町 地内	現在の 状況	土羽の崩壊	実施できない理由	

〔位置図〕

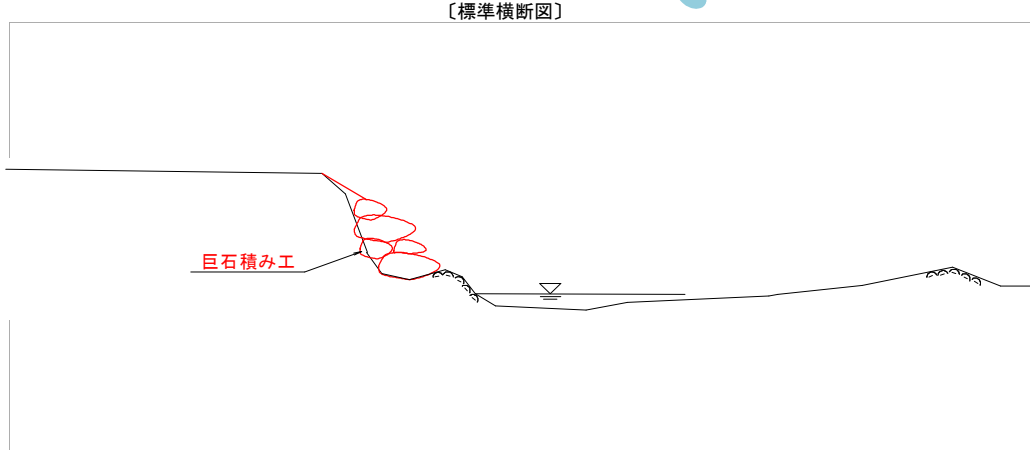
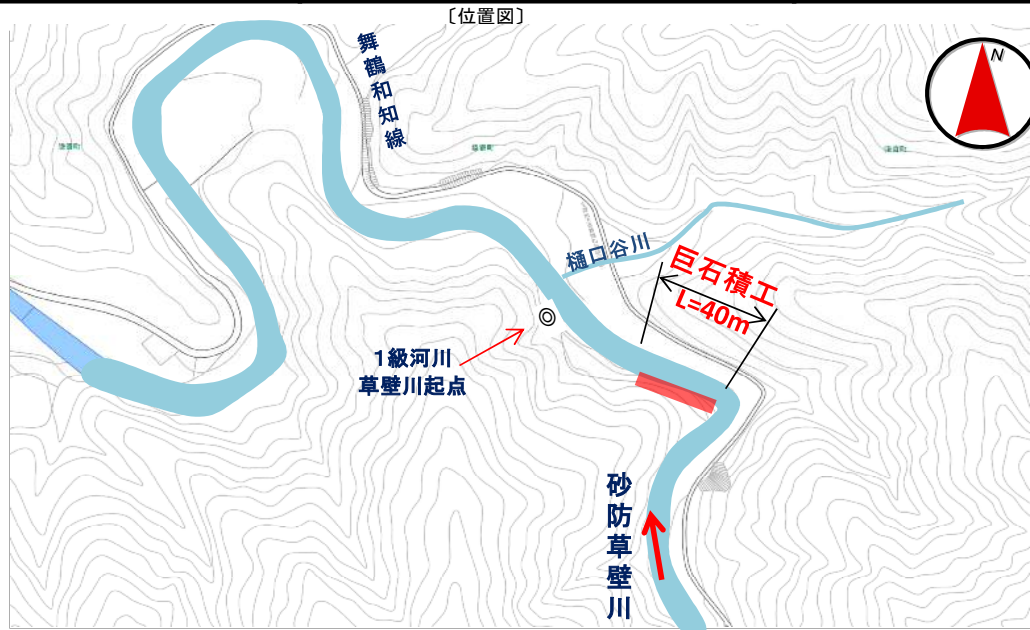


〔標準横断面図〕



府民公募型整備事業【安心・安全整備】(府民提案型)

受付番号	211	路河川名	草壁川(砂防)	提案内容	現地の石材を使用した石積護岸補修	対応案	護岸工
審査番号	東 - 124	箇所名	綾部市 睦寄町 地内	現在の 状況	石積みが崩壊	実施できない理由	



巨石積み工

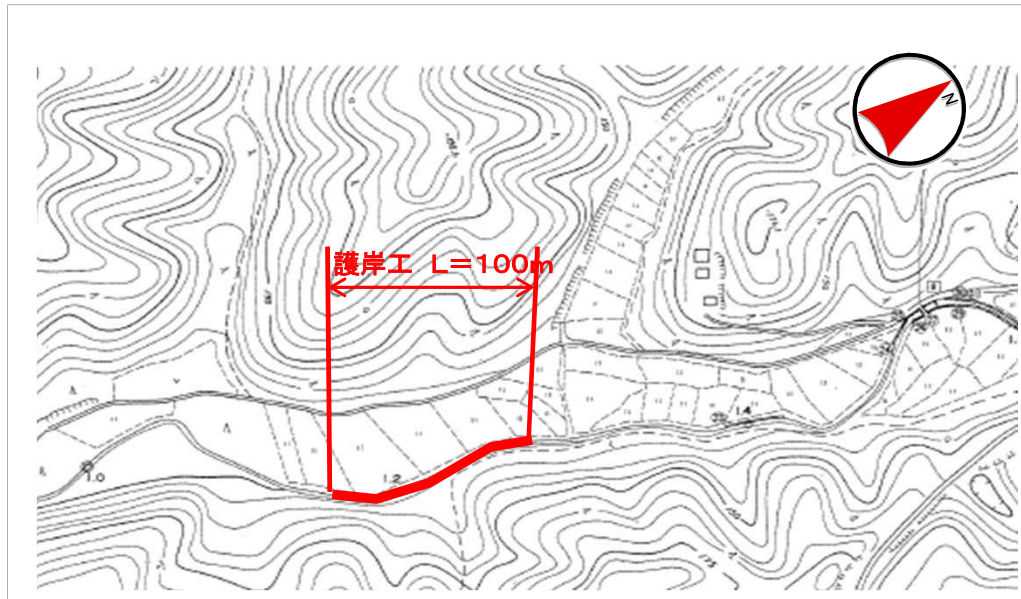


巨石積み工

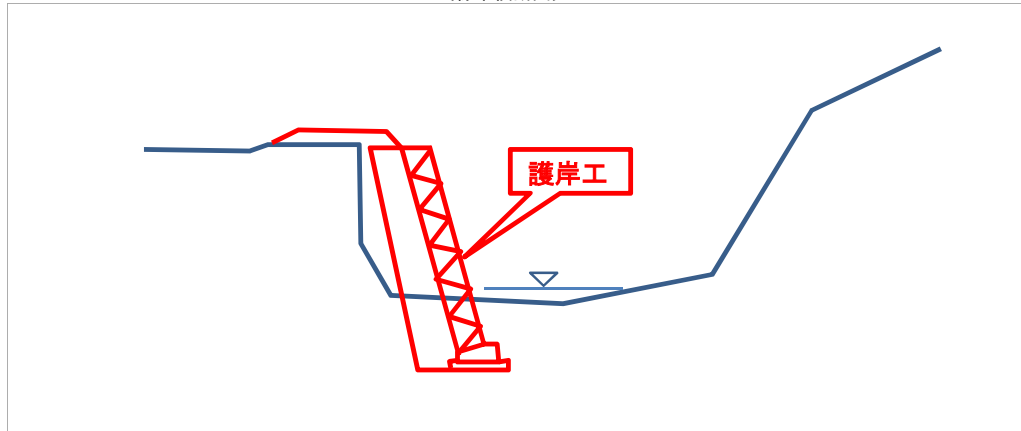
府民公募型整備事業【安心・安全整備】(府民提案型)

受付番号	216	路河川名	長谷川	提案内容	護岸工	対応案	護岸工
審査番号	東 - 125	箇所名	舞鶴市 長谷森 地内	現在の 状況	自然護岸(右岸)が、大きく浸食されており、 放置すれば水田に大きな影響が出る状況で ある	実施できな い理由	

〔位置図〕



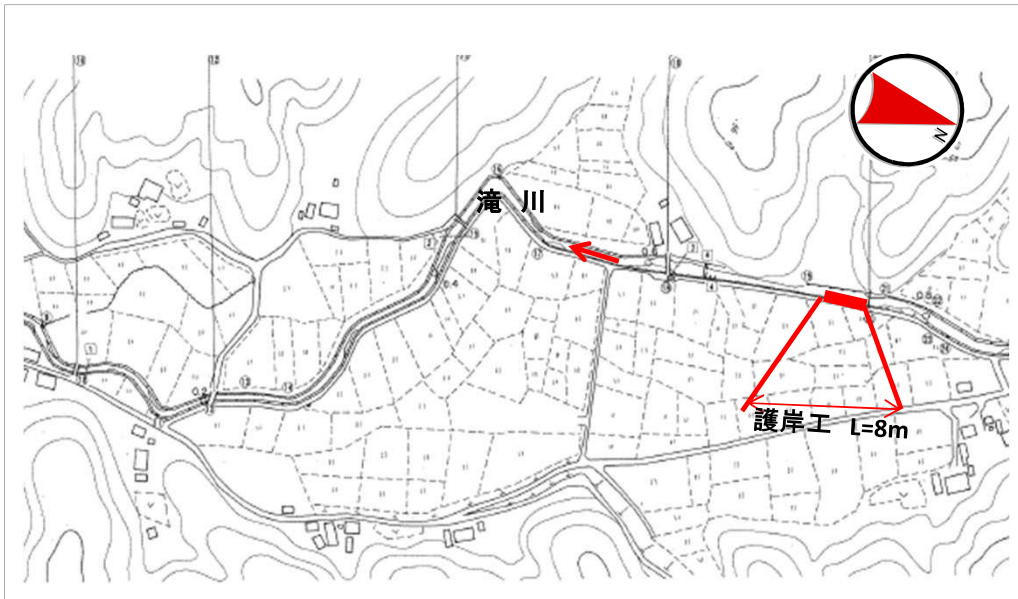
〔標準横断面図〕



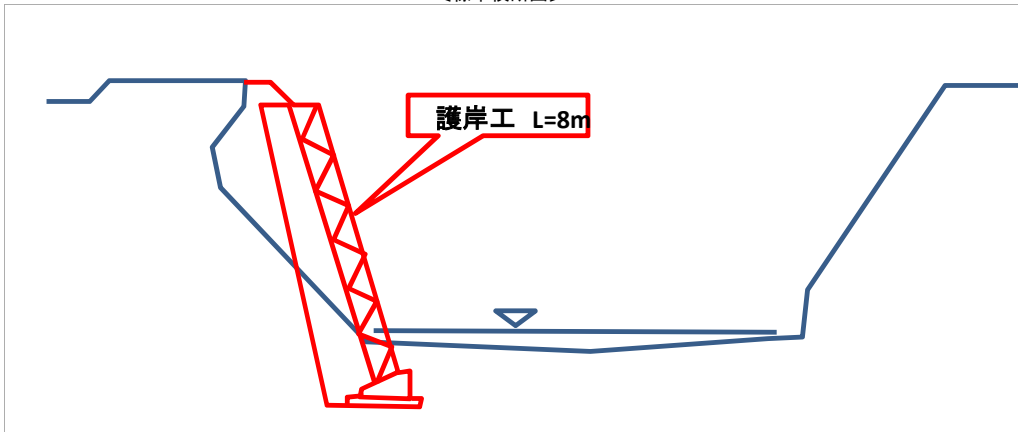
府民公募型整備事業【安心・安全整備】(府民提案型)

受付番号	228	路河川名	滝川	提案内容	護岸工の修繕	対応案	護岸工
審査番号	東 - 126	箇所名	舞鶴市 地頭 地内	現在の 状況	老朽化した石積みが一部崩落しており、農道兼用護岸が大きく崩落する危険がある。	実施できない理由	

〔位置図〕



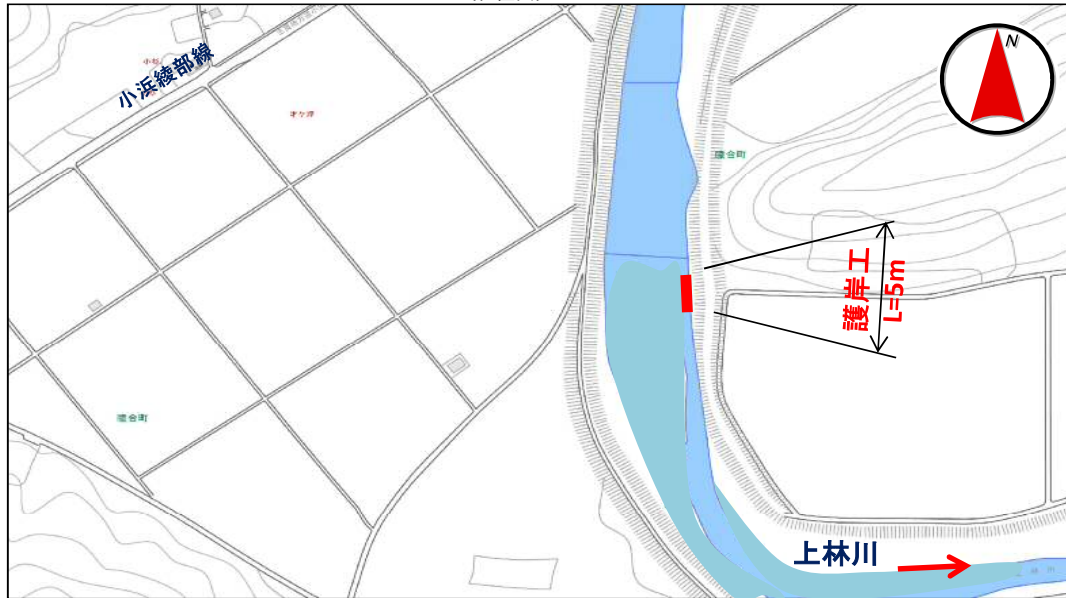
〔標準横断面図〕



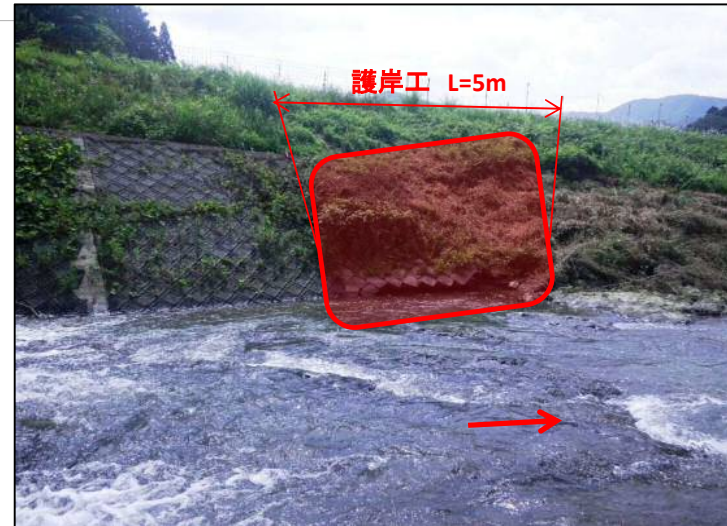
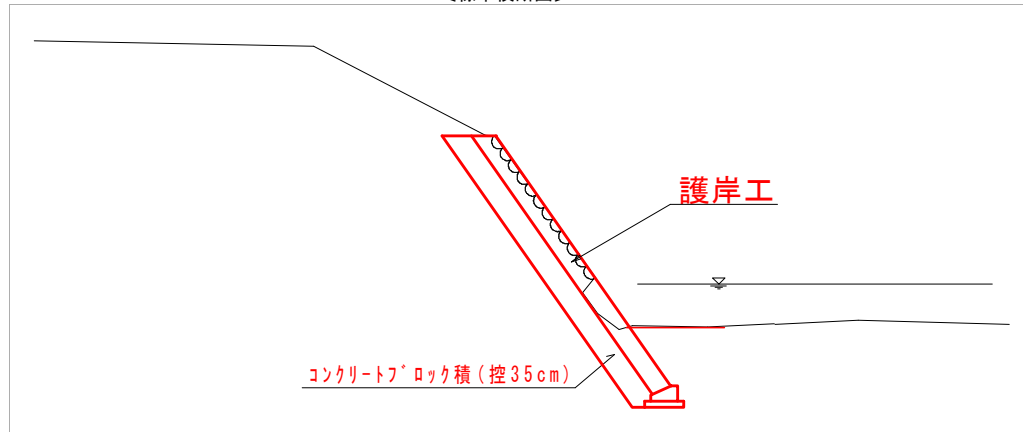
府民公募型整備事業【安心・安全整備】(府民提案型)

受付番号	247	路河川名	上林川	提案内容	石積護岸補修	対応案	護岸工
審査番号	東 - 127	箇所名	綾部市 忠町 地内	現在の 状況	石積み下部が欠落	実施できな い理由	

〔位置図〕



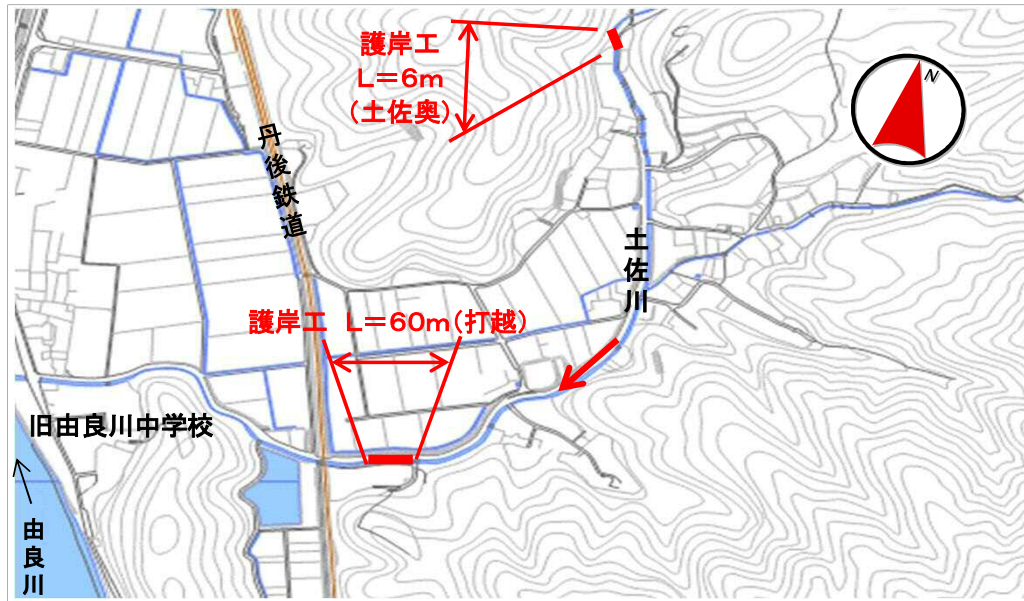
〔標準横断面図〕



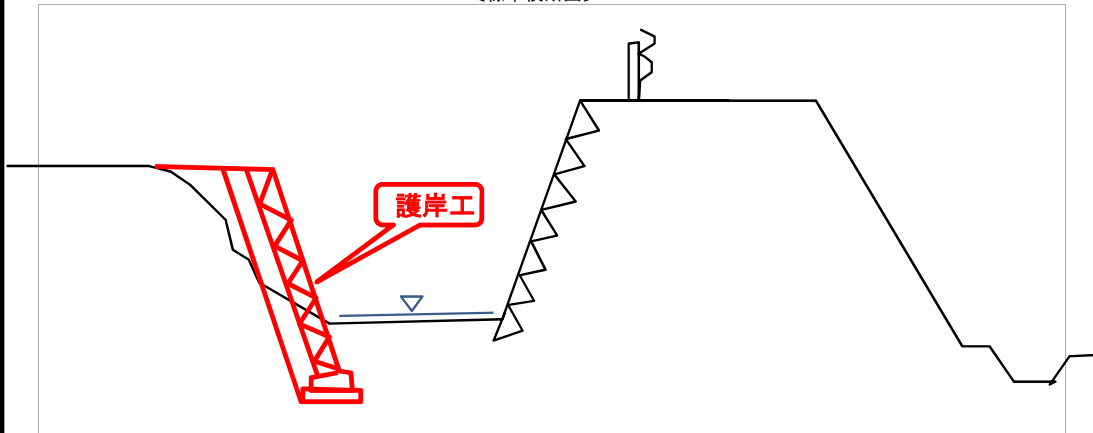
府民公募型整備事業【安心・安全整備】(府民提案型)

受付番号	279	路河川名	土佐川	提案内容	護岸の整備	対応案	護岸工
審査番号	東 - 128	箇所名	舞鶴市 水間 地内	現在の 状況	山側の自然護岸が崩落している(土佐奥) 左岸自然護岸の法尻部が一部浸食されている (打越)	実施できない理由	

〔位置図〕



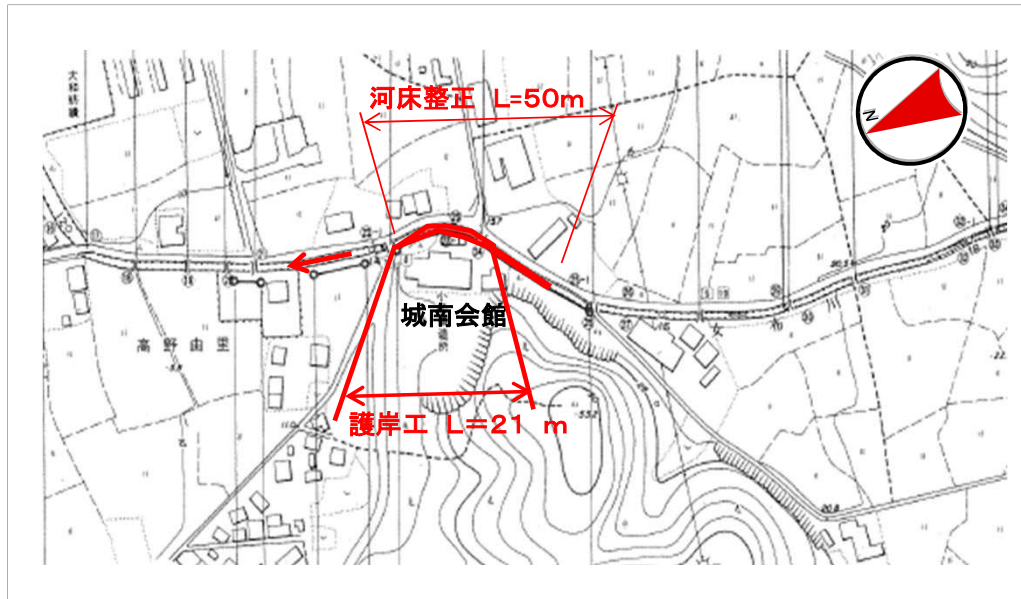
〔標準横断面図〕



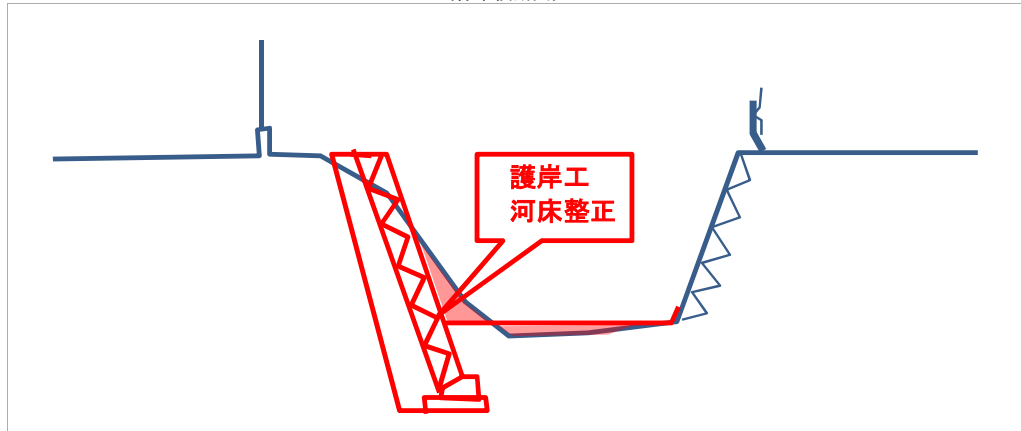
府民公募型整備事業【安心・安全整備】(府民提案型)

受付番号	280	路河川名	女布川	提案内容	土砂浚渫と護岸改修	対応案	河床整正と護岸工
審査番号	東 - 129	箇所名	舞鶴市 女布新町 地内	現在の 状況	提案区間の左岸が自然護岸で法尻が崩れ、河積を狭めている。	実施できない理由	

〔位置図〕



〔標準横断面図〕



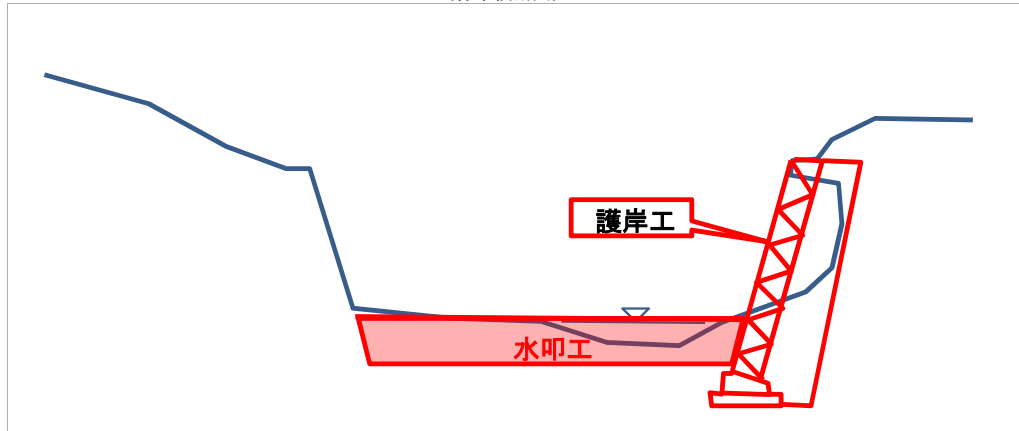
府民公募型整備事業【安心・安全整備】(府民提案型)

受付番号	281	路河川名	和江谷川	提案内容	護岸の補修	対応案	護岸工・水叩工
審査番号	東 - 130	箇所名	舞鶴市 和江 地内	現在の 状況	護岸が大きく浸食され崩落しており、前後の護岸もこのまま放置すれば崩落する危険な状況である。	実施できない理由	

〔位置図〕



〔標準横断面図〕



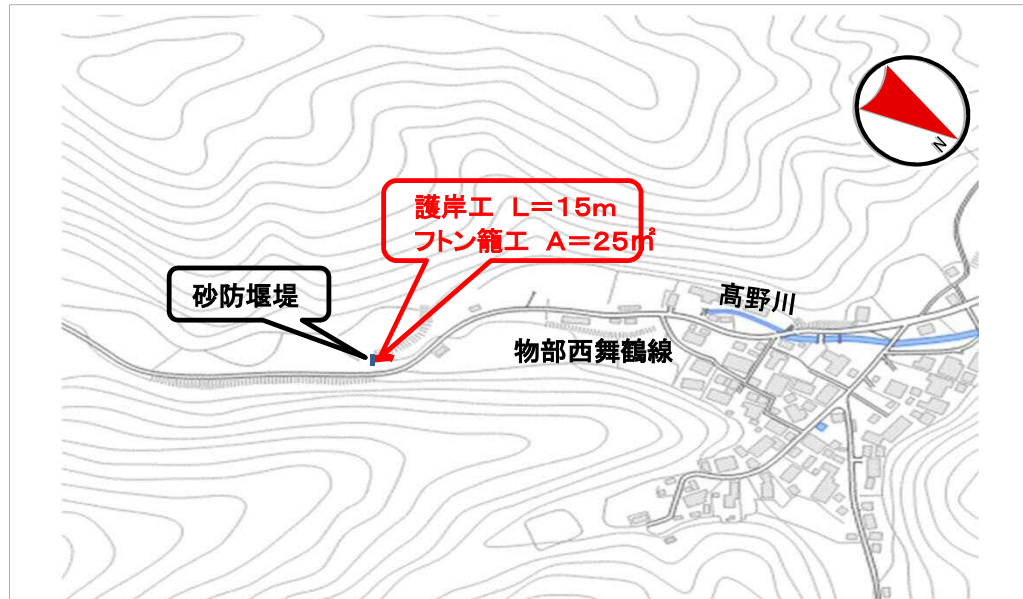
応急対応実施



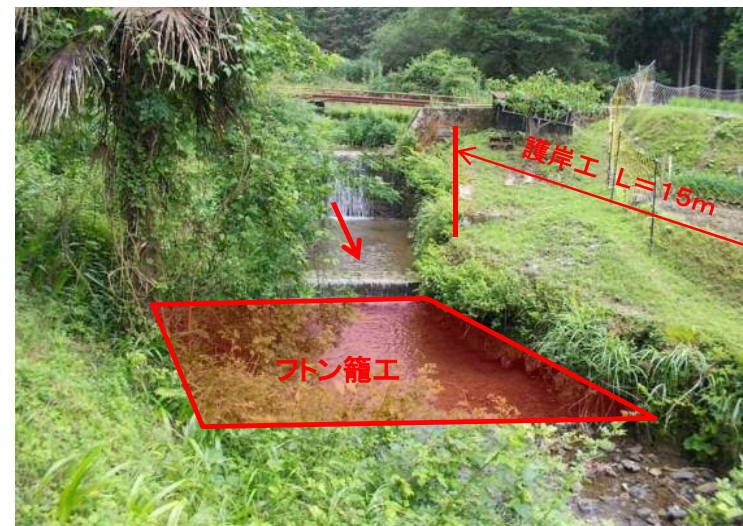
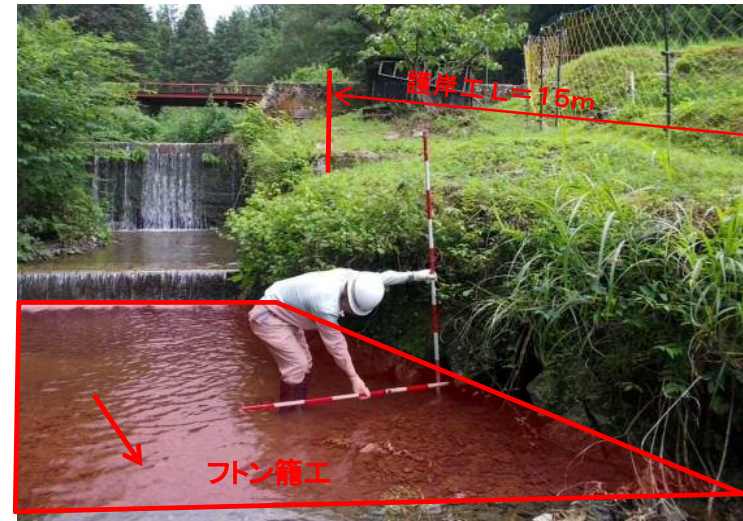
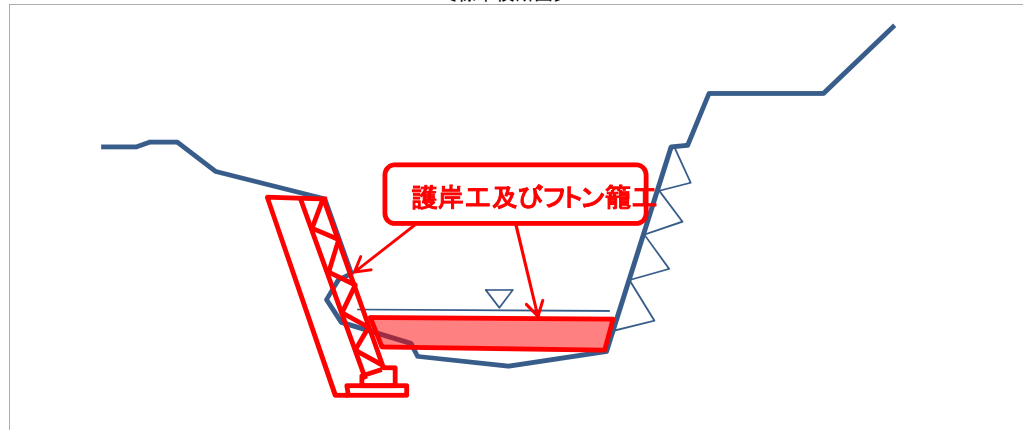
府民公募型整備事業【安心・安全整備】(府民提案型)

受付番号	314	路河川名	高野川(砂)	提案内容	崩落した石積みと土手の復旧	対応案	護岸工及びフトン籠工
審査番号	東 - 131	箇所名	舞鶴市 城屋 地内	現在の 状況	砂防堰堤水甲部下流が深掘れし、護岸が崩落しており、それに隣接する自然護岸も浸食されている。	実施できない理由	

〔位置図〕



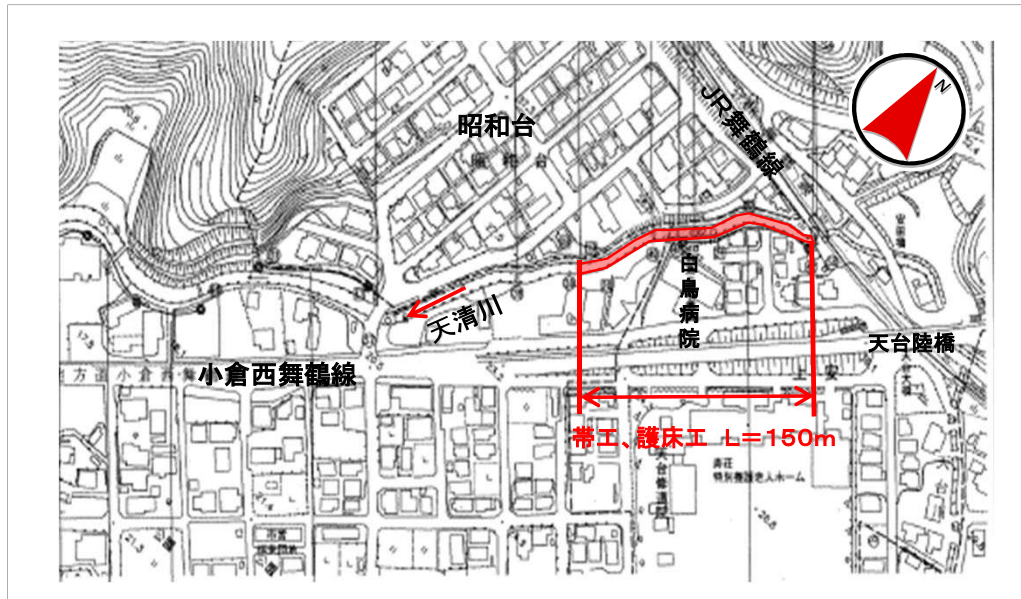
〔標準横断面図〕



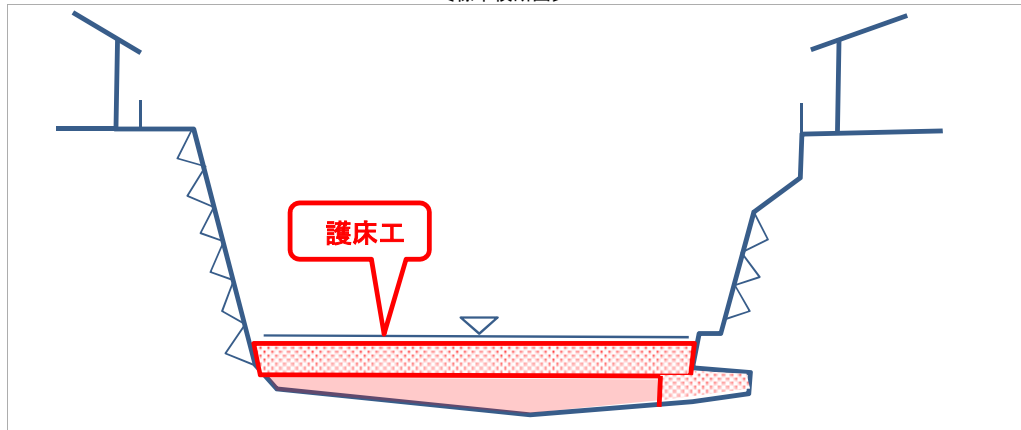
府民公募型整備事業【安心・安全整備】(府民提案型)

受付番号	349	路河川名	天清川	提案内容	護床工の施工	対応案	帯工、護床工
審査番号	東 - 132	箇所名	舞鶴市 上安 地内	現在の 状況	河床が深掘し護岸基礎部が洗堀され浮いた状況となっており崩壊の危険がある。家屋も近接しており早急な対応が必要な状況である。	実施できない理由	

〔位置図〕



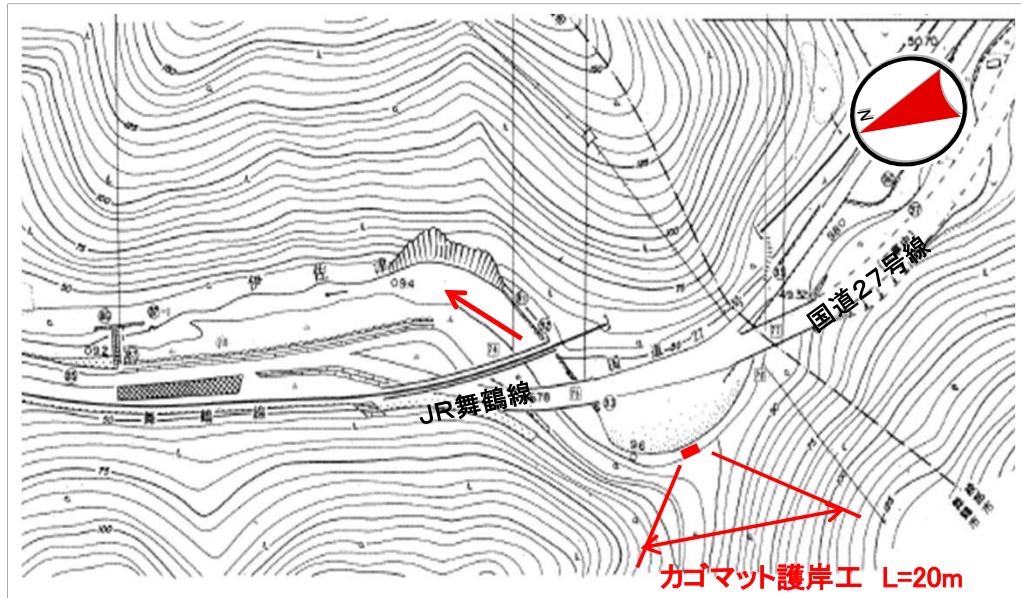
〔標準横断面図〕



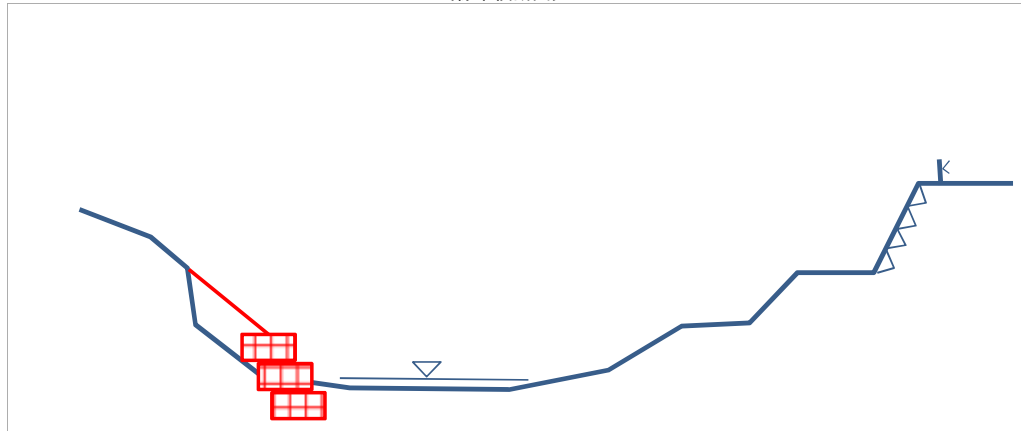
府民公募型整備事業【安心・安全整備】(府民提案型)

受付番号	361	路河川名	伊佐津川	提案内容	護岸整備	対応案	護岸工
審査番号	東 - 133	箇所名	舞鶴市 真倉 地内	現在の 状況	左岸の自然護岸が一部崩壊している。上下流は自然護岸で岩が露出している状況である。	実施できない理由	

〔位置図〕



〔標準横断面図〕



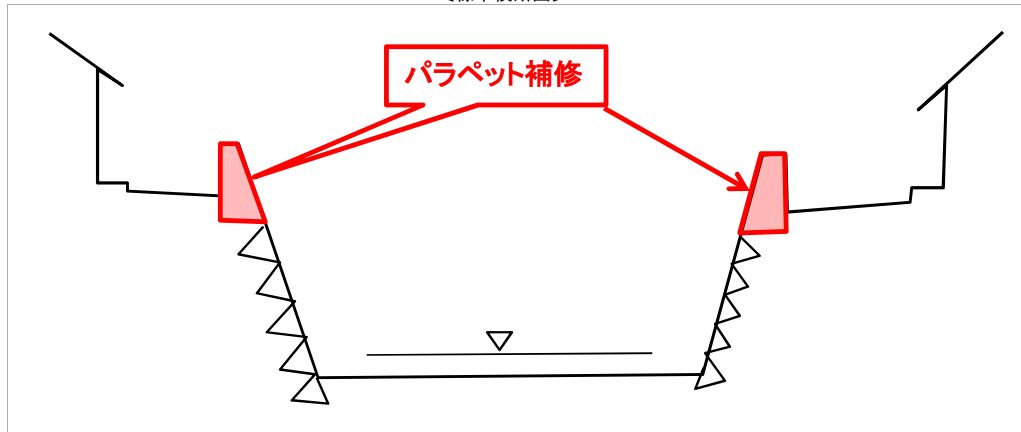
府民公募型整備事業【安心・安全整備】(府民提案型)

受付番号	364	路河川名	高野川	提案内容	嵩上げ護岸の全面改修又は補強工事	対応案	パラペット護岸の一部補修(劣化が顕著な区間)
審査番号	東 - 134	箇所名	舞鶴市 引土 地内	現在の 状況	パラペット護岸の劣化が著しい。木目地も劣化で抜け落ち隙間が空いている。	実施できない理由	

〔位置図〕



〔標準横断面図〕



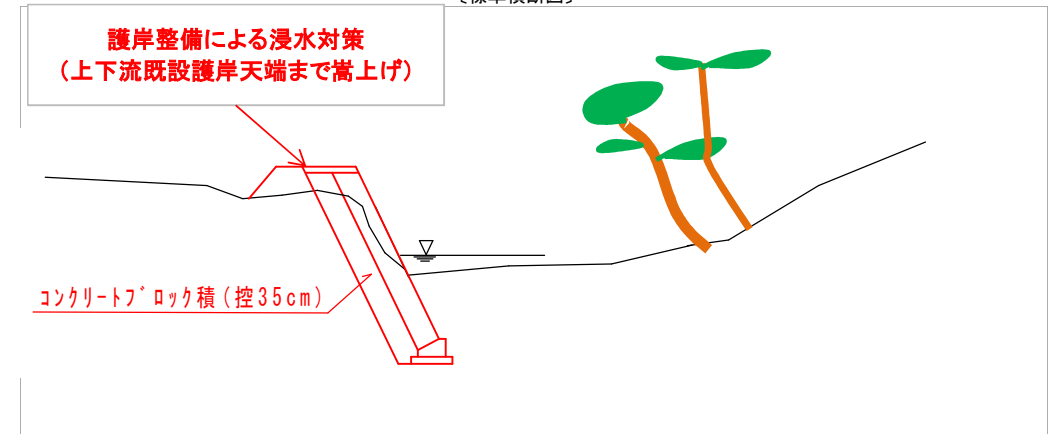
府民公募型整備事業【安心・安全整備】(府民提案型)

受付番号	398	路河川名	安場川	提案内容	浸水防止に立木伐採と草刈り	対応案	護岸工
審査番号	東 - 135	箇所名	綾部市 上延町 地内	現在の 状況	雑木・雑草が流水障害し、また、河 岸高が低い箇所から溢水	実施できな い理由	立木伐採より護岸設置が有効

〔位置図〕



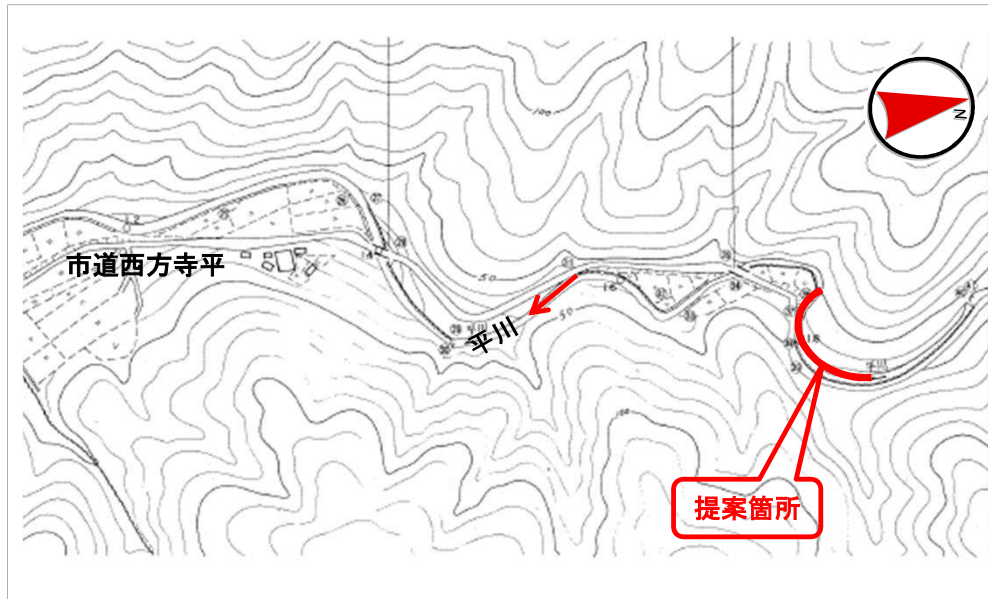
〔標準横断面図〕



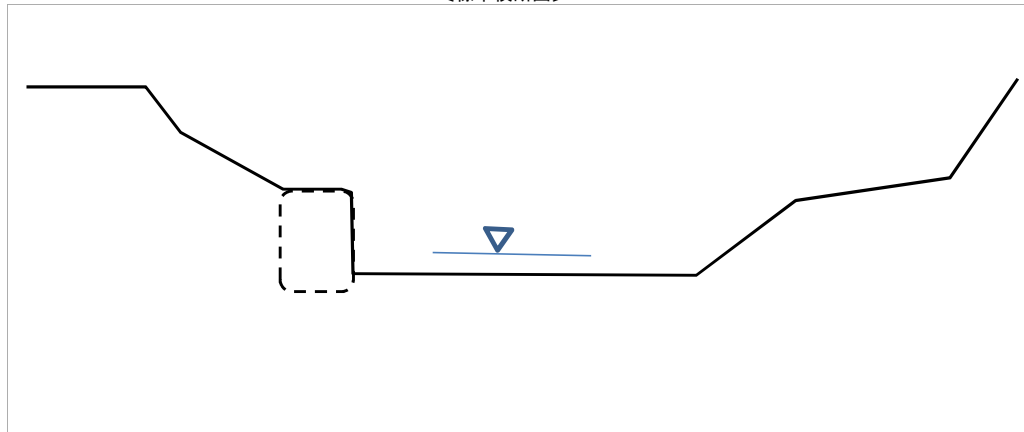
府民公募型整備事業【安心・安全整備】(府民提案型)

受付番号	113	路河川名	平川	提案内容	河川整備	対応案	他事業実施
審査番号	東 - 136	箇所名	舞鶴市 西方寺 地内	現在の 状況	台風23号時の河積埋設により、河道が一変、河道が安定しておらず、護岸浸蝕の被害が発生している。	実施できない理由	官民境界の確定や底地の整理が必要であり、他事業により実施を検討

〔位置図〕



〔標準横断面図〕



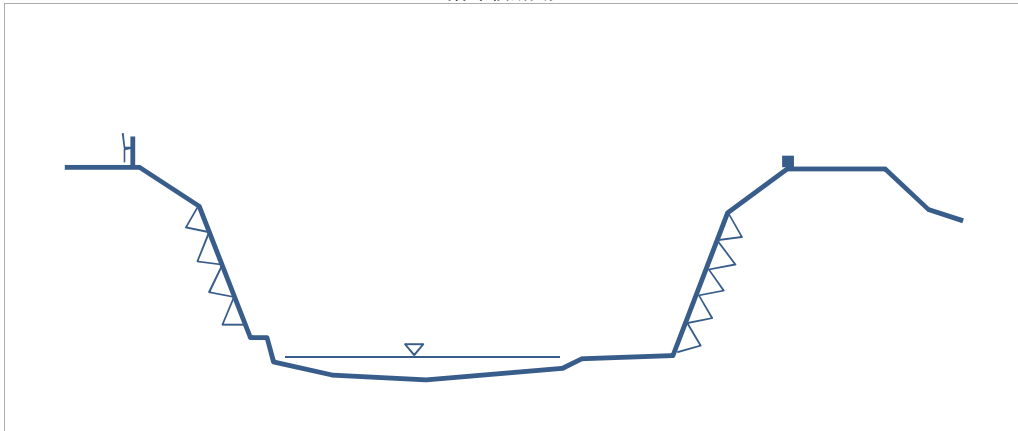
府民公募型整備事業【安心・安全整備】(府民提案型)

受付番号	396	路河川名	祖母谷川	提案内容	河川内の草刈りに高齢者が降りられる階段の設置	対応案	他事業実施
審査番号	東 - 137	箇所名	舞鶴市 溝尻中町 地内	現在の 状況	田口橋上流約50m左岸側に階段が設置されている。自治会で河川内の草刈り・清掃活動が行われているが下流右岸に階段は設置されていない状況である。	実施できない理由	緊急避難用などの安心安全のための施設ではない

〔位置図〕



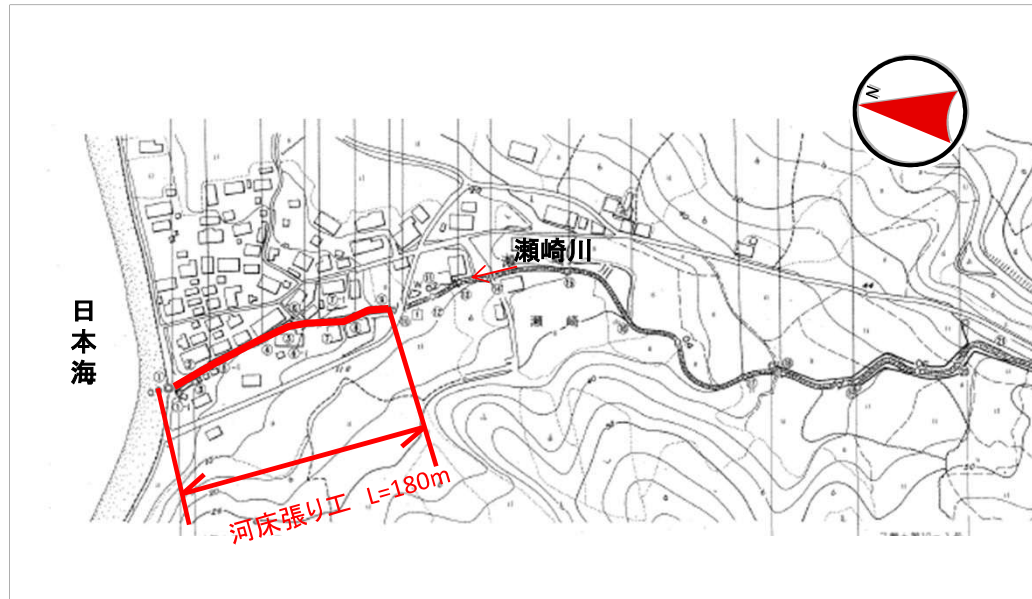
〔標準横断面図〕



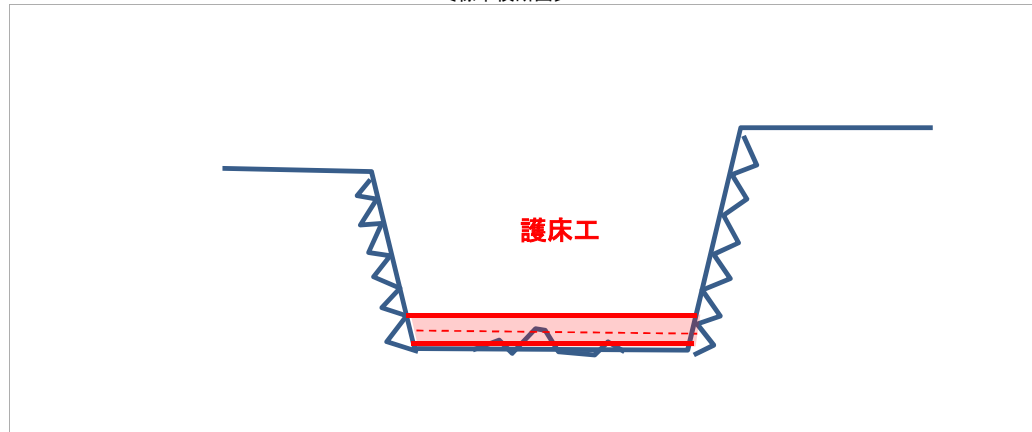
府民公募型整備事業【安心・安全整備】(府民提案型)

受付番号	53	路河川名	瀬崎川	提案内容	護岸の根元の整備 消防用取水場を設置	対応案	河床張りの整備
審査番号	東 - 138	箇所名	舞鶴市 字瀬崎 地内	現在の 状況	大きな転石により河積が阻害されている。また、護岸基礎部の洗堀により、護岸が不安定な状況である	実施できない理由	消防用取水場は河川管理上必要のない施設であり実施できない

〔位置図〕



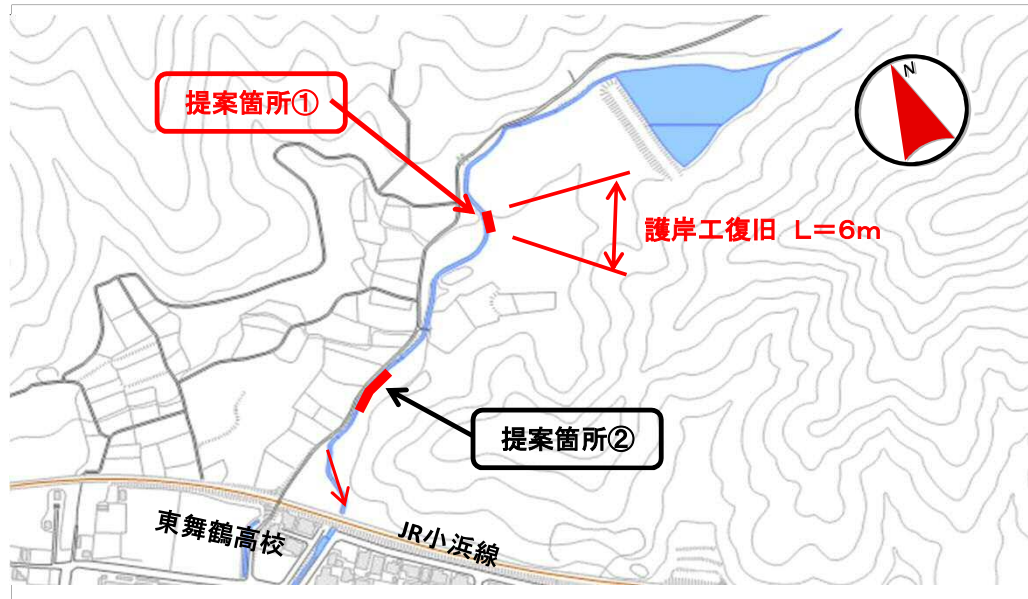
〔標準横断面図〕



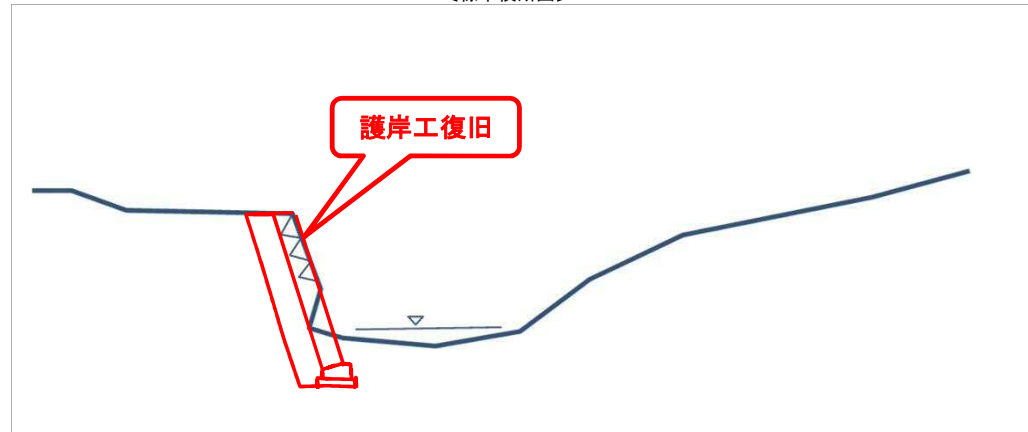
府民公募型整備事業【安心・安全整備】(府民提案型)

受付番号	83	路河川名	堀川	提案内容	法面の補修復旧、復旧	対応案	石積み護岸の復旧
審査番号	東 - 139	箇所名	舞鶴市 泉源寺 地内	現在の 状況	石積護岸の崩落が認められる 自然護岸の浸食の程度は小さい	実施できない理由	自然護岸は浸食の程度が小規模であり 実施しない(経過観察)

〔位置図〕



〔標準横断面図〕



府民公募型整備事業【安心・安全整備】(府民提案型)

受付番号	88	路河川名	堀川	提案内容	護岸整備及び浚渫	対応案	損傷している護岸工を補修
審査番号	東 - 140	箇所名	舞鶴市 田中西 地内	現在の 状況	急勾配の河川で流速が大きく、護岸の一部に損傷が認められるが、土砂の堆積は認められない。	実施できない理由	

〔位置図〕



〔標準横断面図〕

