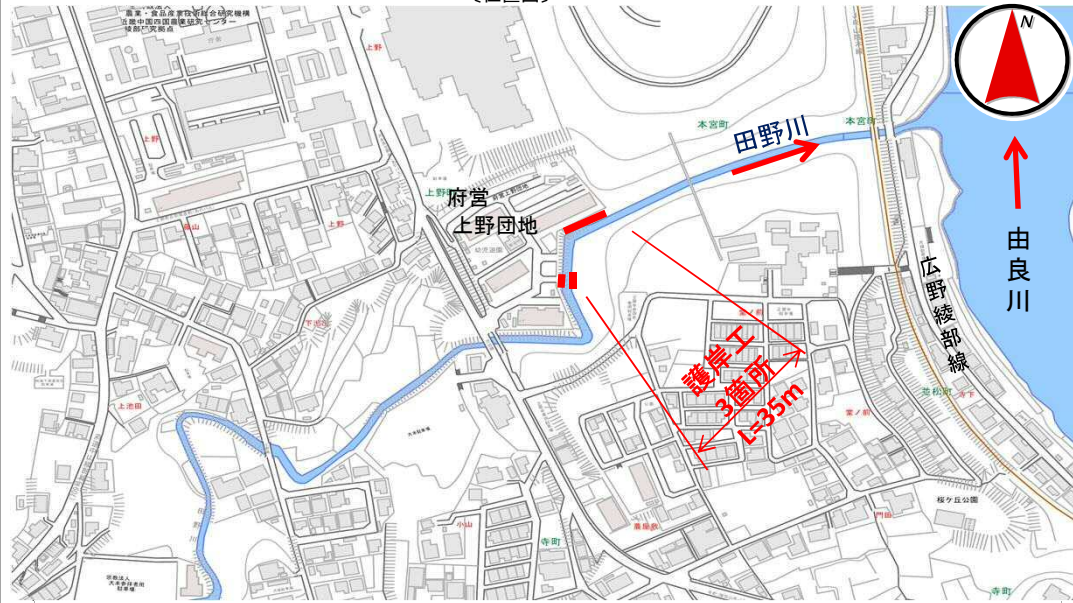


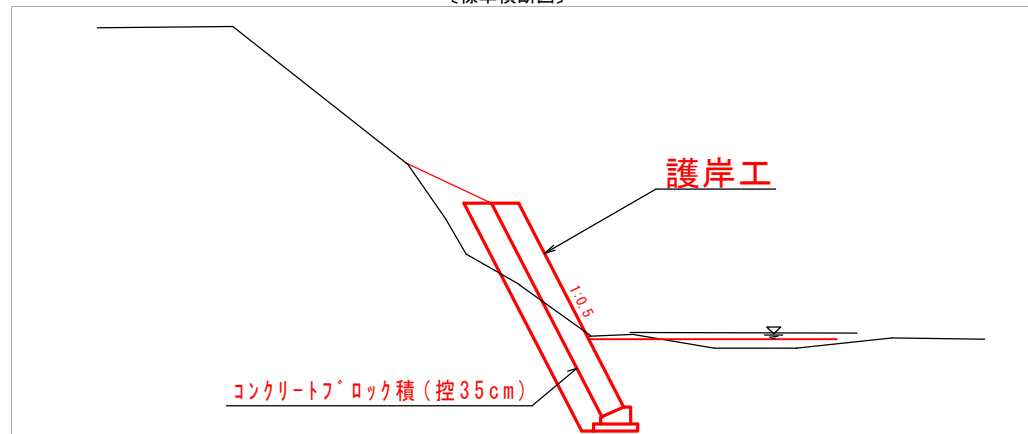
# 府民公募型整備事業【安心・安全整備】(府民提案型)

受付番号	25	路河川名	田野川	提案内容	護岸新設	対応案	護岸工
審査番号	東 - 101	箇所名	綾部市 上野町下池田 地内	現在の 状況	土羽護岸の崩壊	実施できない理由	

〔位置図〕



〔標準横断面図〕



護岸工



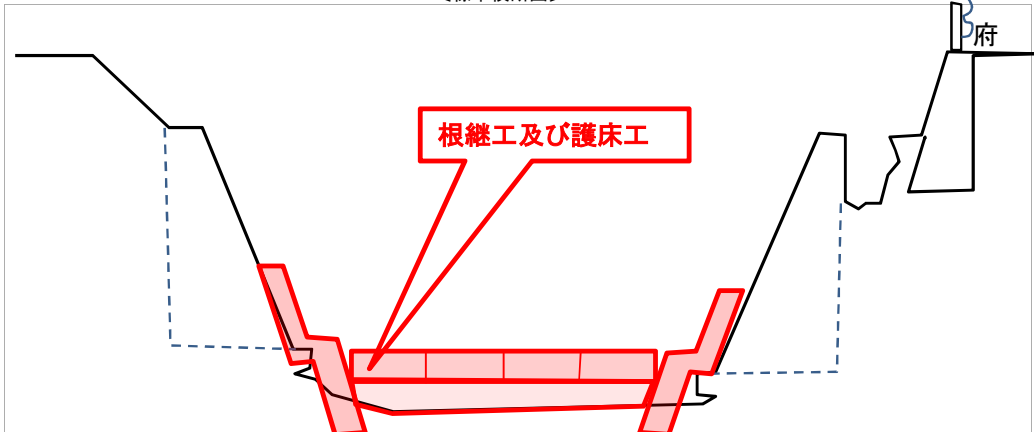
# 府民公募型整備事業【安心・安全整備】(府民提案型)

受付番号	29	路河川名	岡田川	提案内容	護岸擁壁の修繕と河床洗堀対策	対応案	根継工及び護床工
審査番号	東 - 102	箇所名	舞鶴市 下漆原 地内	現在の 状況	護岸擁壁裏が吸い出しを受け、空洞になっている。また護岸前面が大きく洗堀されている。	実施できない理由	

〔位置図〕



〔標準横断面図〕



根継工・護床工 L=6m

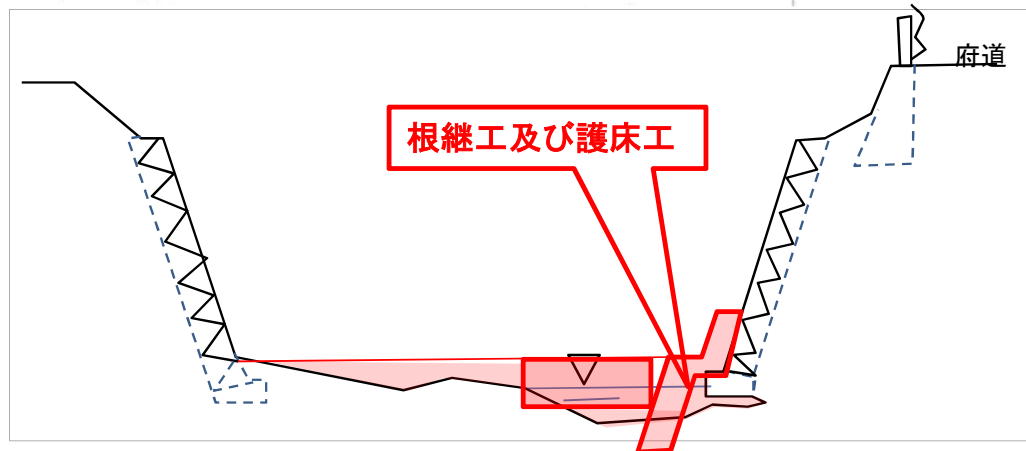




## 府民公募型整備事業【安心・安全整備】(府民提案型)

受付番号	30	路河川名	岡田川	提案内容	護岸の修繕	対応案	根継工及び護床工
審査番号	東 - 103	箇所名	舞鶴市 下漆原 地内	現在の 状況	積ブロック基礎部が洗堀され、浮いた状況となっている。	実施できない理由	

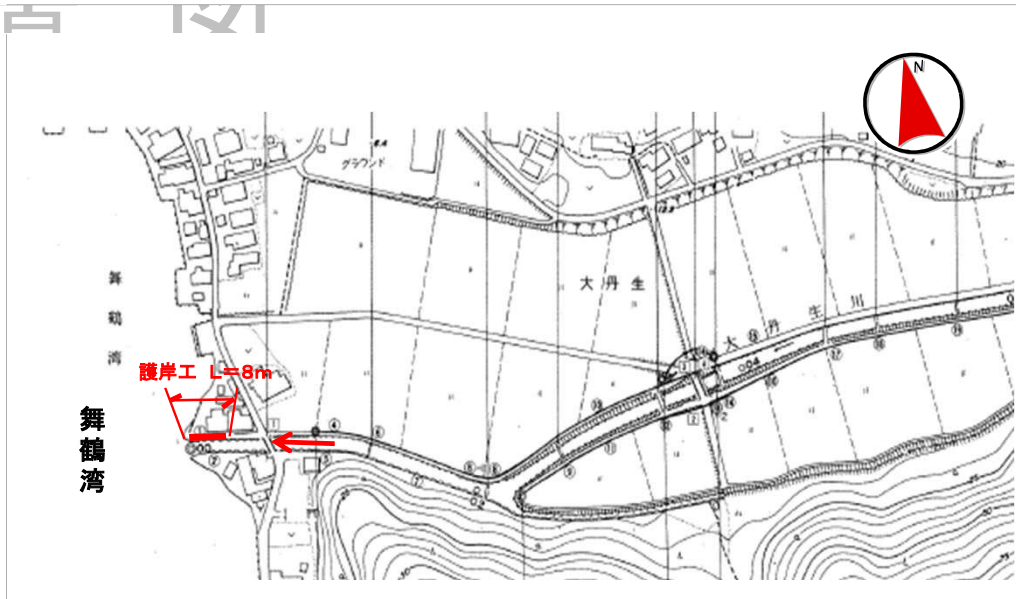
[位置図]



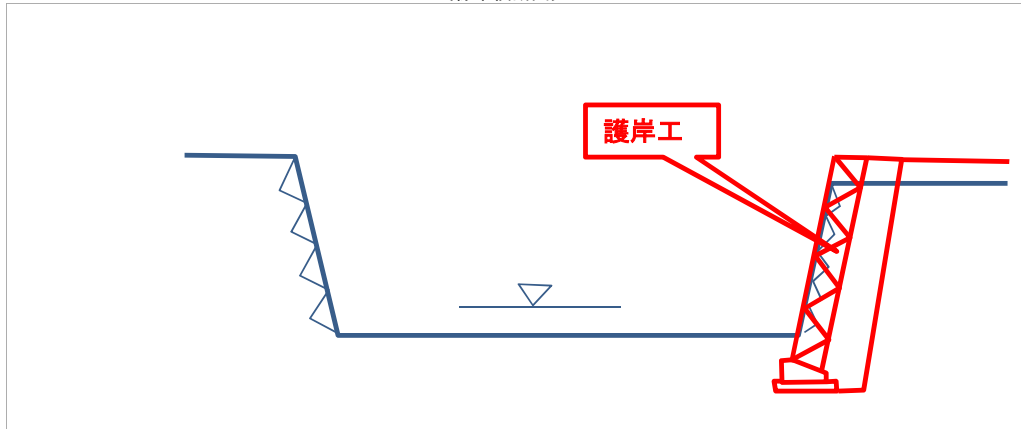
# 府民公募型整備事業【安心・安全整備】(府民提案型)

受付番号	36	路河川名	大丹生川	提案内容	河口堆積土浚渫と河川護岸の整備	対応案	護岸工
審査番号	東 - 104	箇所名	舞鶴市 大丹生 地内	現在の 状況	空積みの護岸が一部あるが崩壊の危険がある。 また、河口に土砂が堆積している	実施できない理由	浚渫効果が認められない(河口の浚渫は H26年10月に実施したが、荒波ですぐ堆積)

〔位置図〕



〔標準横断面図〕

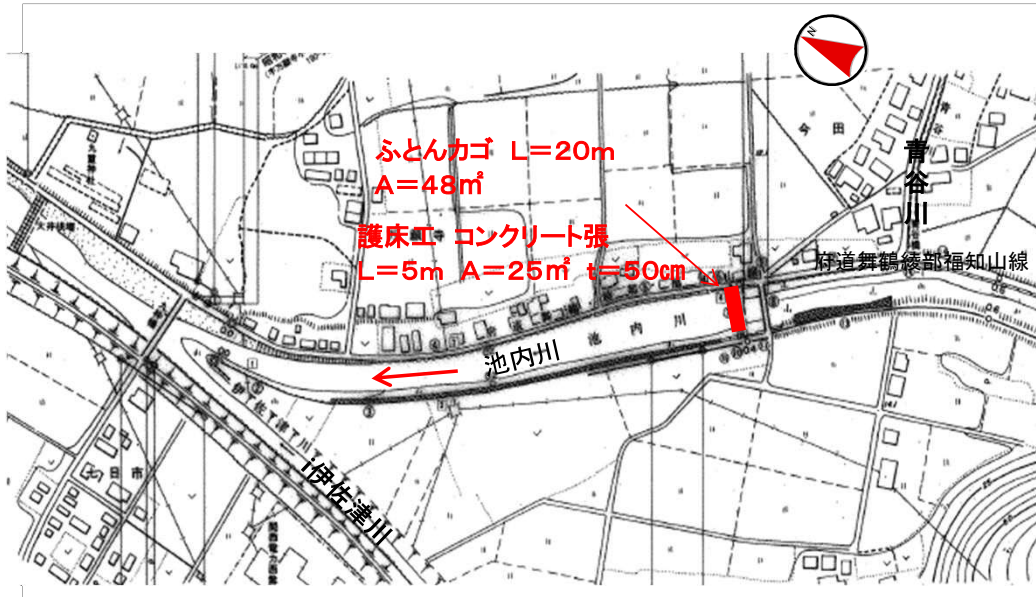




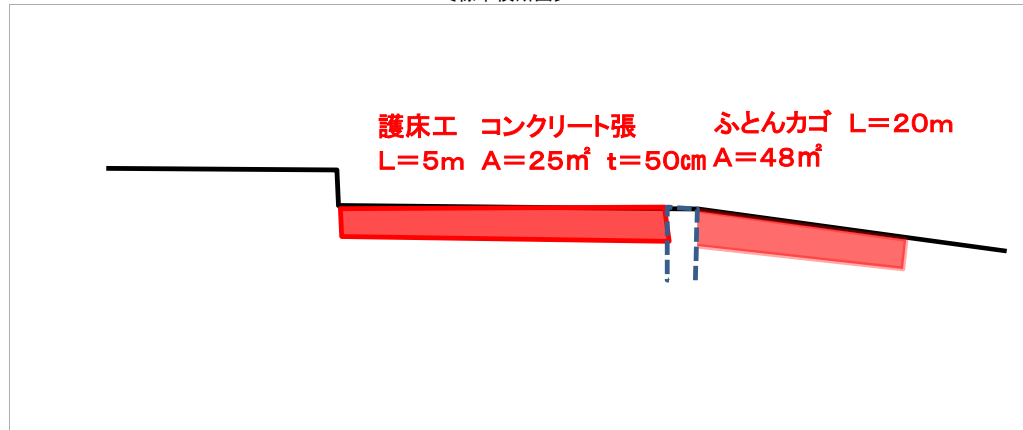
# 府民公募型整備事業【安心・安全整備】(府民提案型)

受付番号	40	路河川名	池内川	提案内容	護床損傷部の護床整備	対応案	水叩コンクリート補修及び護床工
審査番号	東 - 105	箇所名	舞鶴市 今田 地内	現在の 状況	水叩部が破損しており、落差工崩落の危険がある。	実施できない理由	

〔位置図〕



〔標準横断面図〕

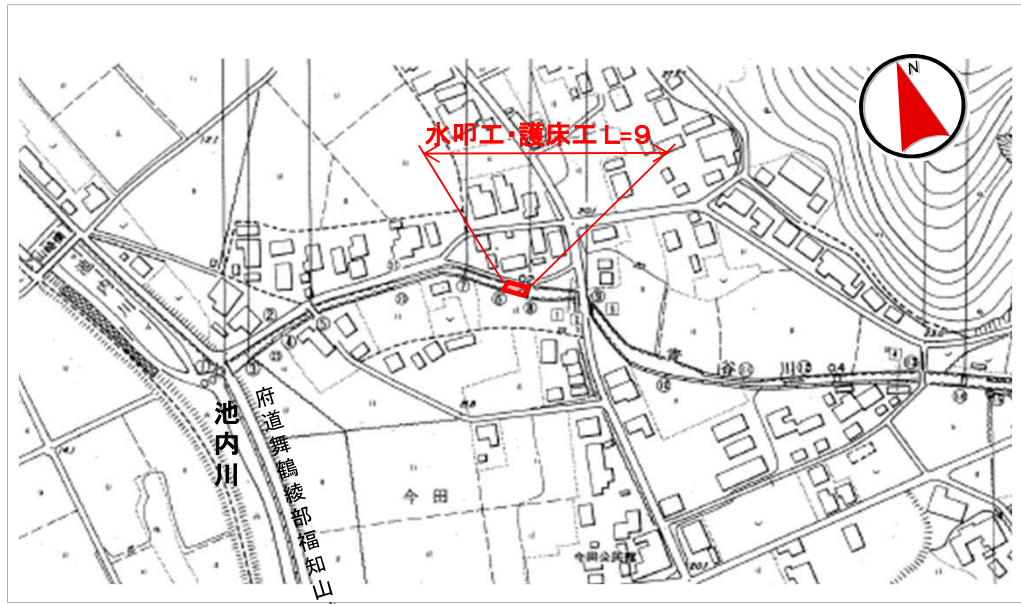




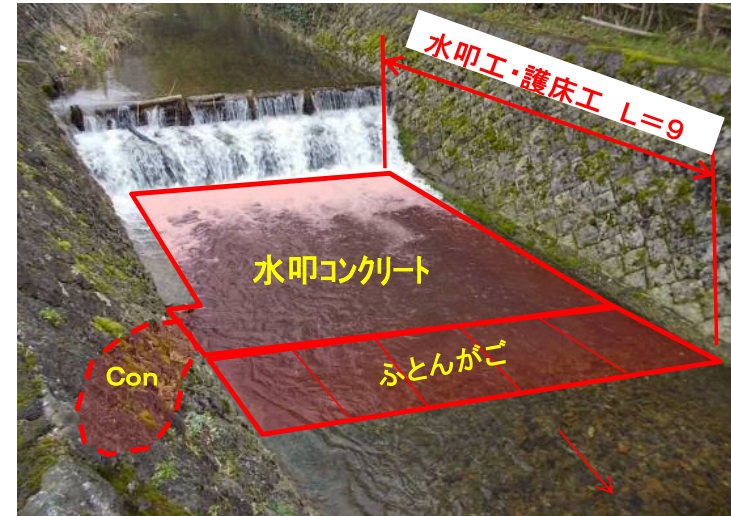
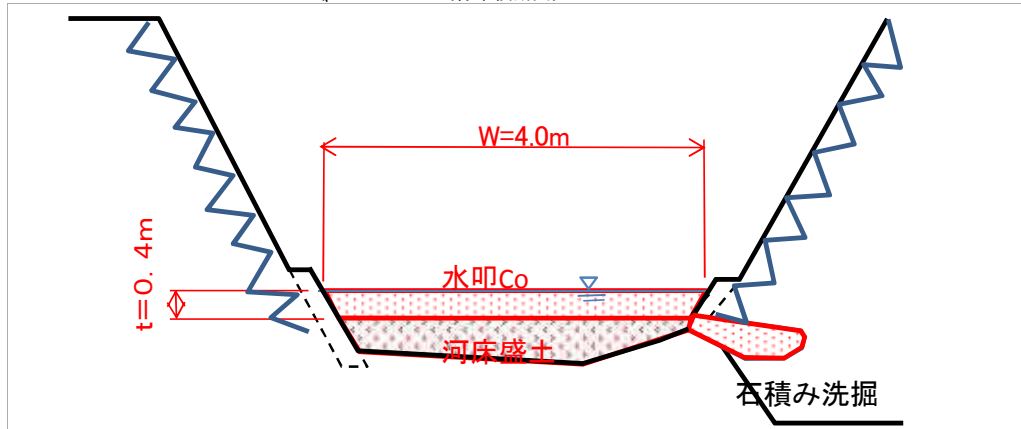
# 府民公募型整備事業【安心・安全整備】(府民提案型)

受付番号	41	路河川名	青谷川	提案内容	護床工の設置	対応案	水叩コンクリート・護床工
審査番号	東 - 106	箇所名	舞鶴市 今田 地内	現在の 状況	落差工の下流・水叩部が大きく沈下・床掘し ており、護岸基礎部が浮いた状況となっ ており、一部では石積が破損・空洞となっ ている	実施できな い理由	

〔位置図〕



〔標準横断面図〕



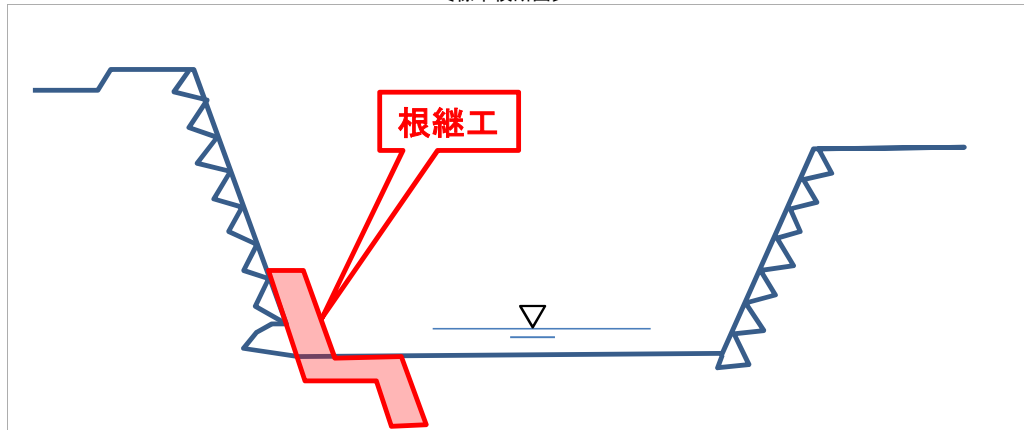
# 府民公募型整備事業【安心・安全整備】(府民提案型)

受付番号	43	路河川名	野原川	提案内容	根継工	対応案	護岸工及び根継工
審査番号	東 - 107	箇所名	舞鶴市 野原 地内	現在の 状況	石積護岸の根元が洗堀され、出水により増 破・崩落が懸念される	実施できな い理由	

〔位置図〕



〔標準横断面図〕

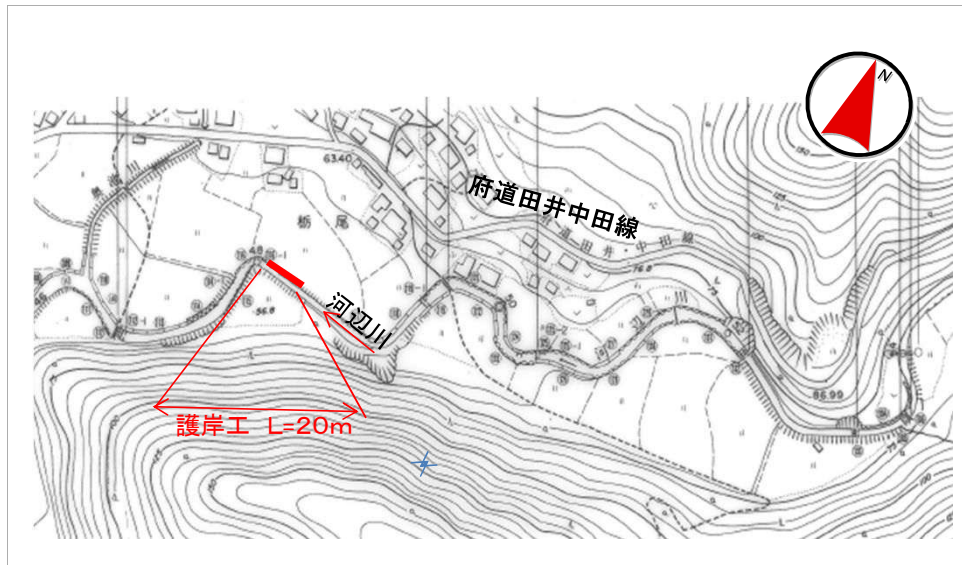




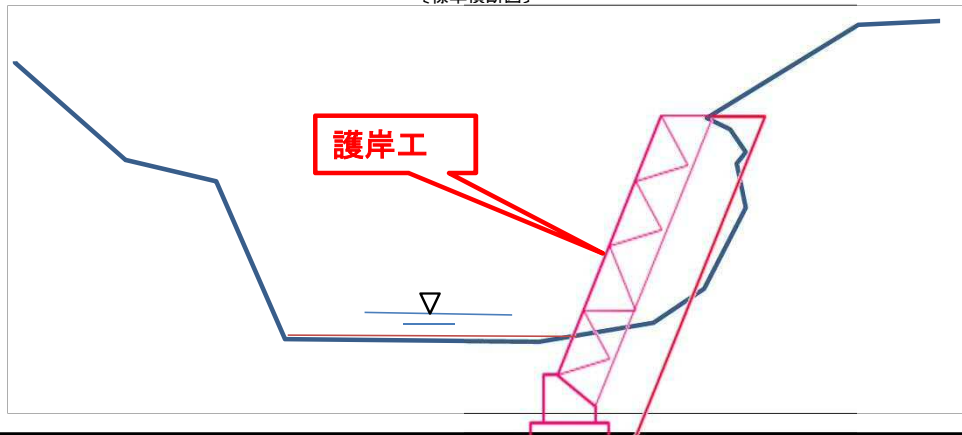
## 府民公募型整備事業【安心・安全整備】(府民提案型)

受付番号	44	路河川名	河辺川	提案内容	護岸改修	対応案	護岸工
審査番号	東 - 108	箇所名	舞鶴市 栢尾 地内	現在の 状況	自然護岸法面が浸蝕され、大きく崩ら れている。	実施できな い理由	

〔位置図〕



〔標準横断面図〕





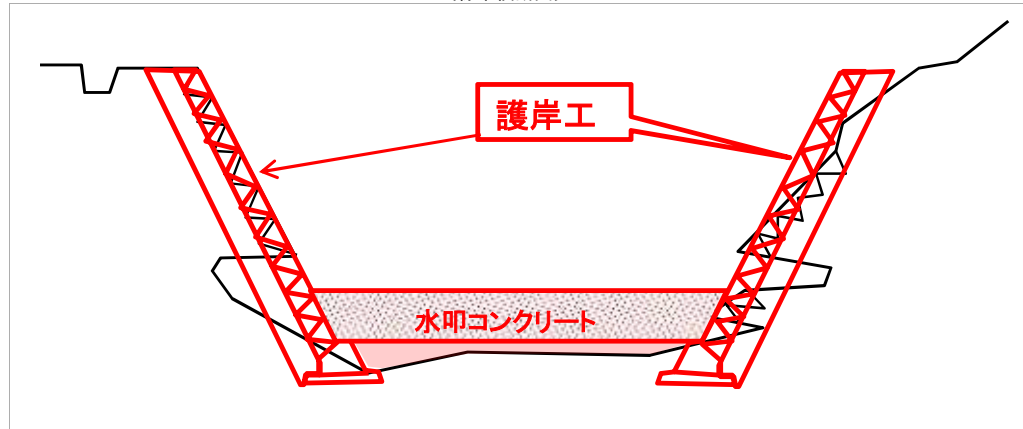
## 府民公募型整備事業【安心・安全整備】(府民提案型)

受付番号	45	路河川名	河辺川	提案内容	護岸の改修	対応案	護岸工・水叩工
審査番号	東 - 109	箇所名	舞鶴市 栃尾 地内	現在の 状況	右岸については護岸が破損しており、左岸は護岸基礎部が洗堀され、崩落する危険がある。	実施できない理由	

〔位置図〕



〔標準横断面図〕

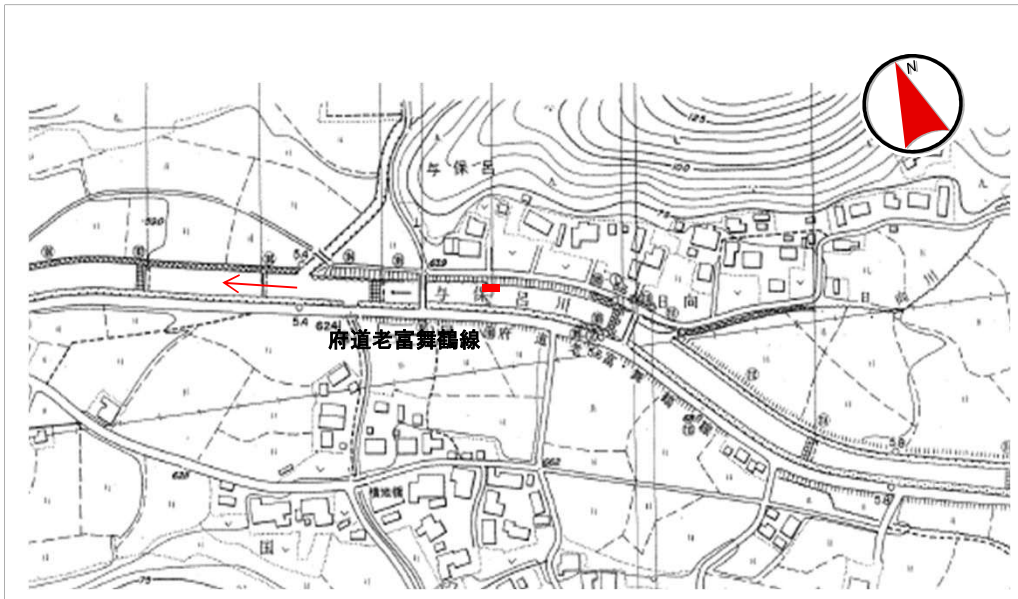




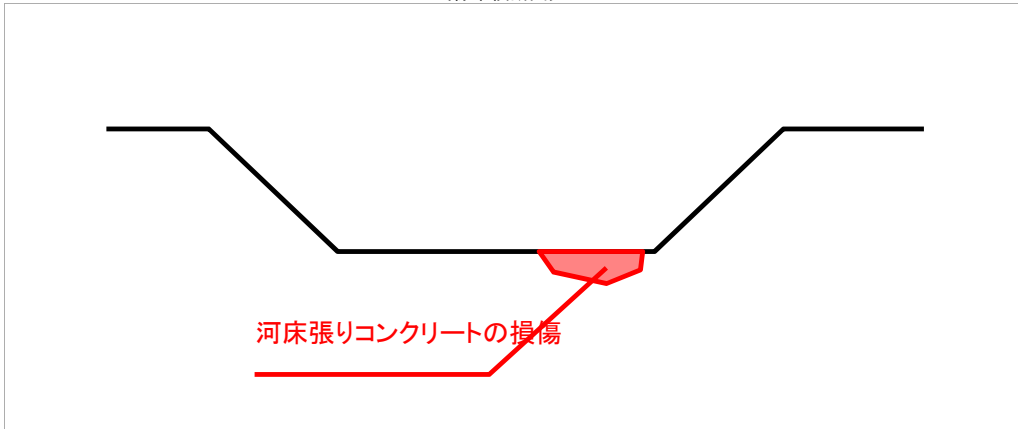
# 府民公募型整備事業【安心・安全整備】(府民提案型)

受付番号	46	路河川名	与保呂川	提案内容	護床工修繕	対応案	河床張りコンクリート工
審査番号	東 - 110	箇所名	舞鶴市 字与保呂 地内	現在の 状況	河床張りコンクリートが破損しており、 洗掘を受けている。	実施できな い理由	

〔位置図〕



〔標準横断面図〕

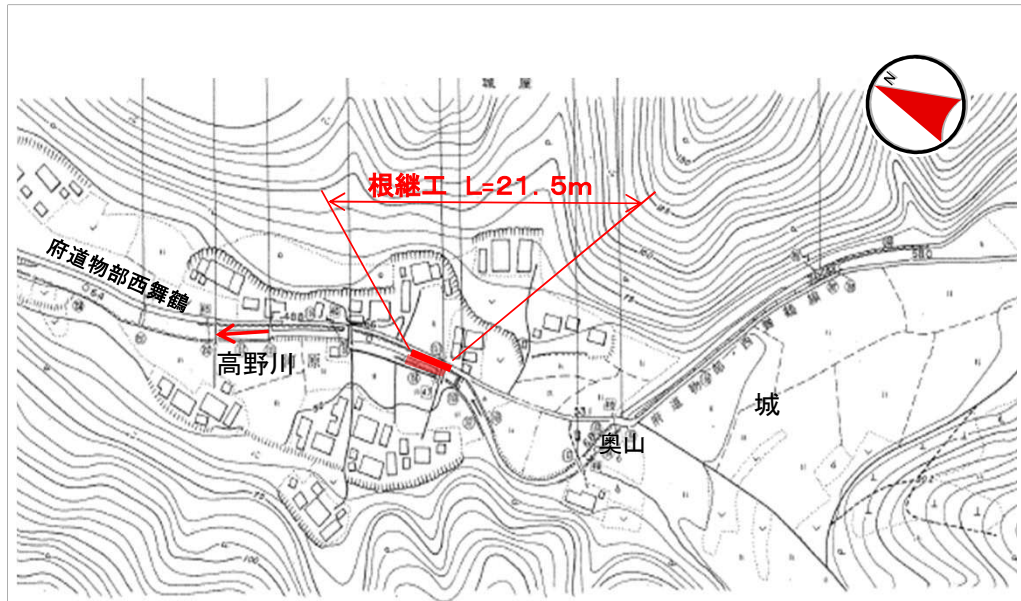




# 府民公募型整備事業【安心・安全整備】(府民提案型)

受付番号	49	路河川名	高野川	提案内容	護岸の整備	対応案	根継工 (H26提案で実施)
審査番号	東 - 111	箇所名	舞鶴市 城屋 地内	現在の 状況	護岸工基礎部が洗堀され、放置すれば護岸崩落の恐れがある	実施できない理由	

〔位置図〕



〔標準横断面図〕

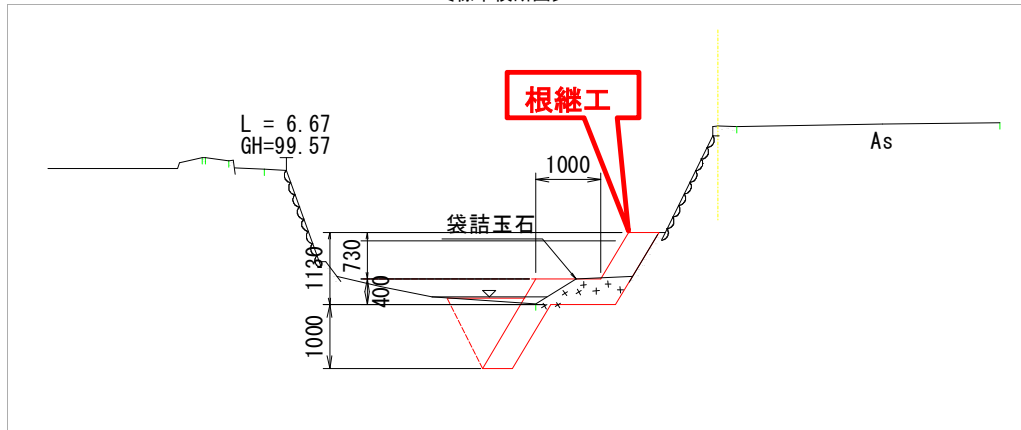


写真2



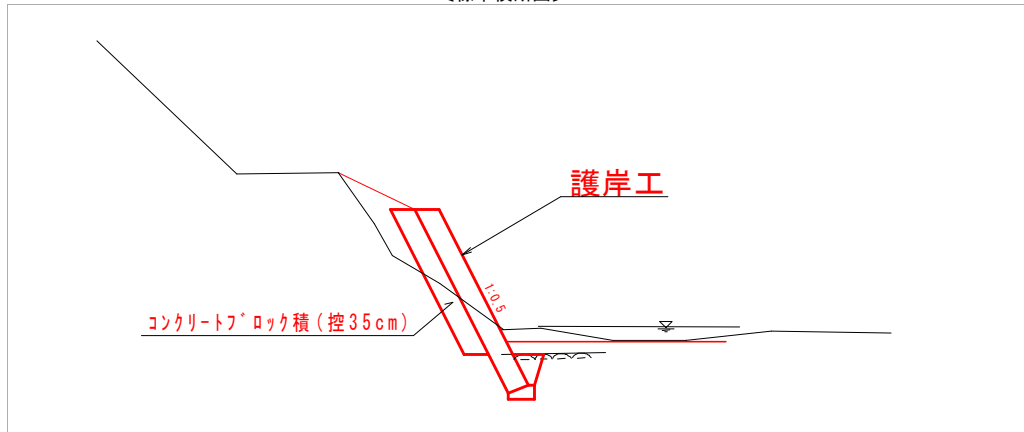
# 府民公募型整備事業【安心・安全整備】(府民提案型)

受付番号	55	路河川名	犀川	提案内容	護岸整備	対応案	護岸工
審査番号	東 - 112	箇所名	綾部市 仁和町 地内	現在の 状況	自然護岸が浸食	実施できな い理由	

〔位置図〕



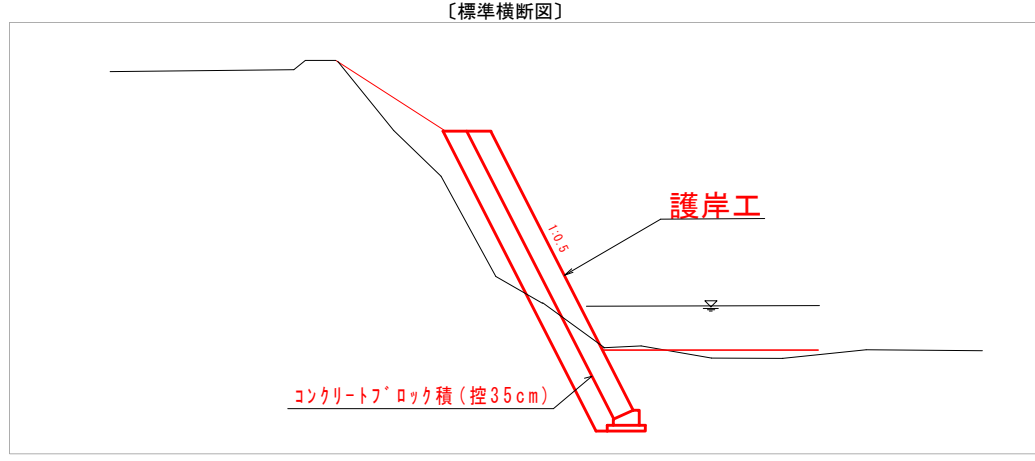
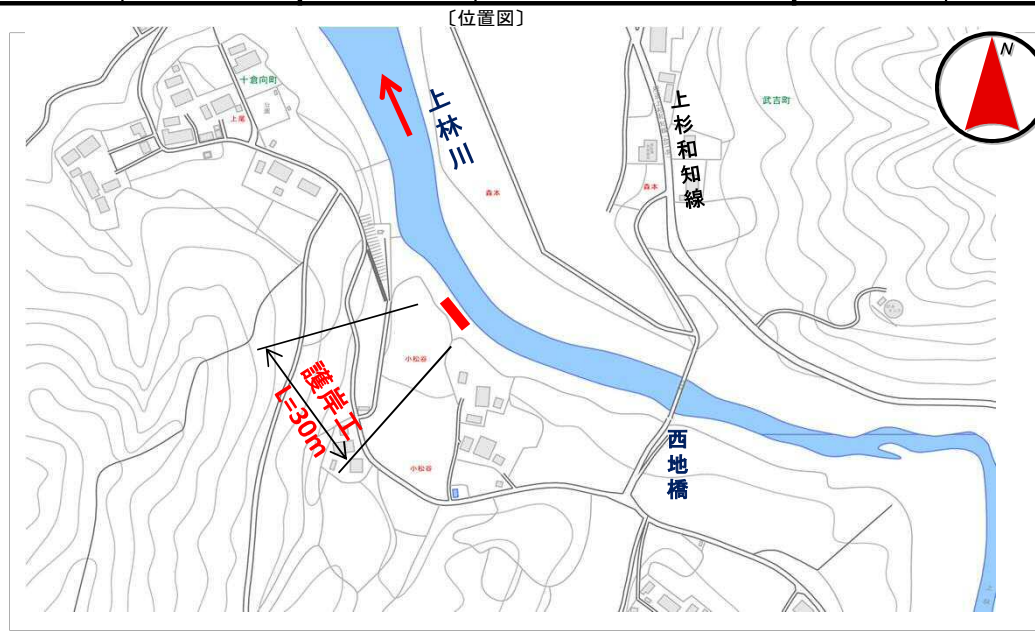
〔標準横断面図〕





# 府民公募型整備事業【安心・安全整備】(府民提案型)

受付番号	56	路河川名	上林川	提案内容	護岸新設	対応案	護岸工
審査番号	東 - 113	箇所名	綾部市 十倉向町 地内	現在の 状況	土羽護岸の崩壊	実施できな い理由	



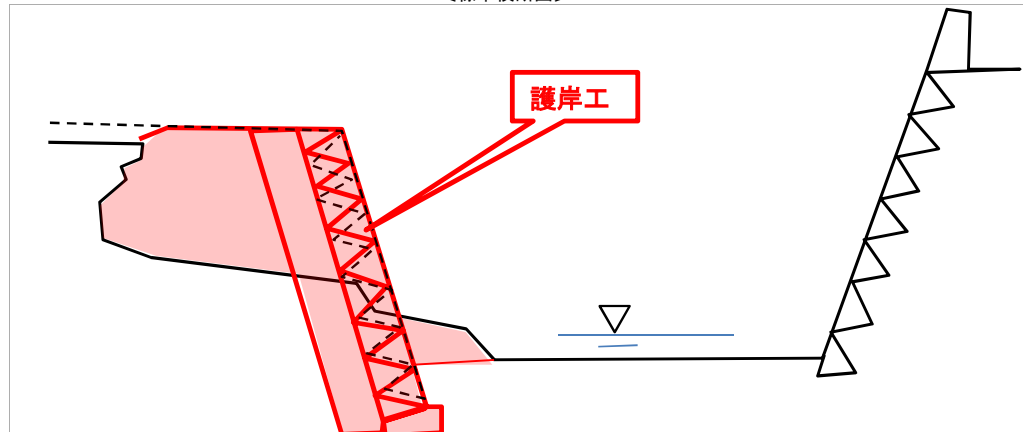
# 府民公募型整備事業【安心・安全整備】(府民提案型)

受付番号	58	路河川名	伊佐津川	提案内容	護岸整備	対応案	護岸工
審査番号	東 - 114	箇所名	舞鶴市 真倉 地内	現在の 状況	自然護岸が大きく崩られ、畑や既設護岸崩壊の恐れがある。	実施できない理由	

〔位置図〕



〔標準横断面図〕

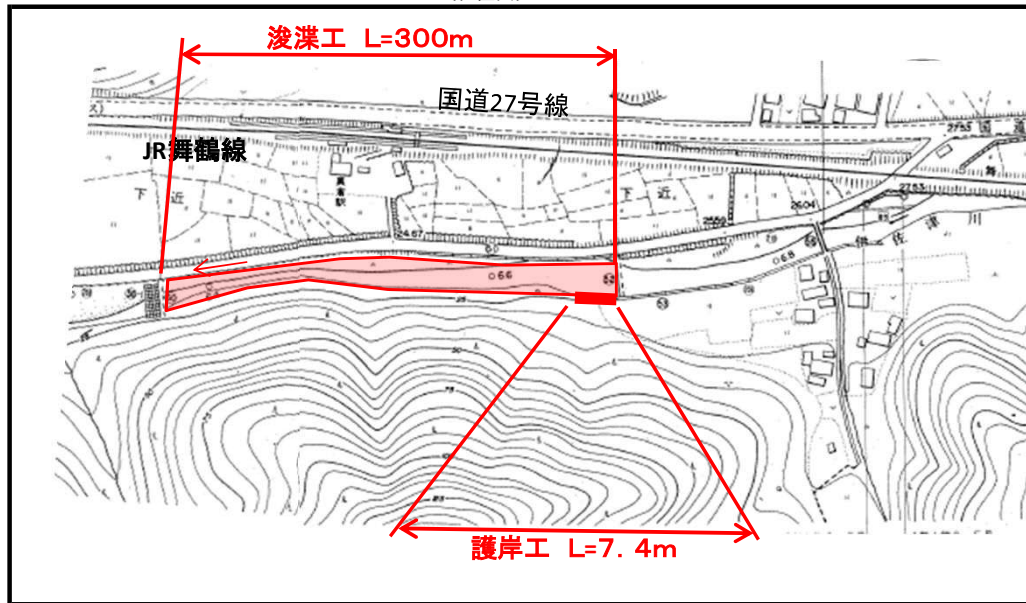




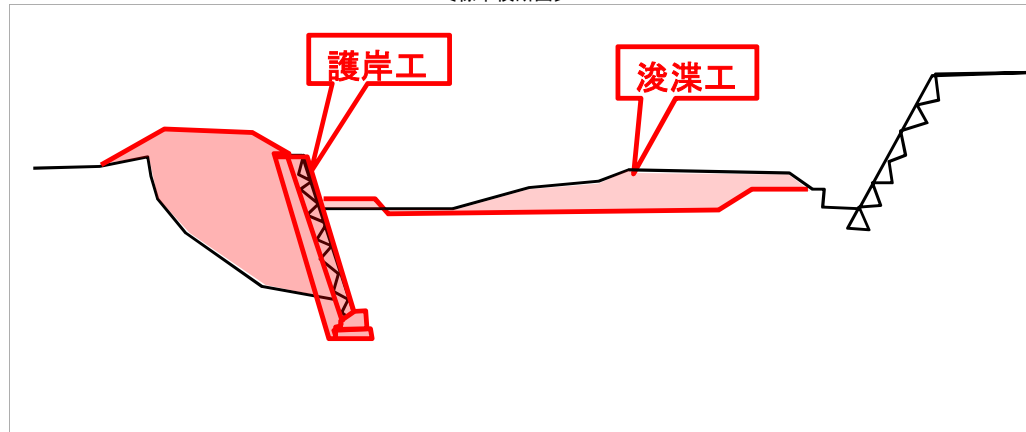
# 府民公募型整備事業【安心・安全整備】(府民提案型)

受付番号	59	路河川名	伊佐津川	提案内容	護岸整備	対応案	護岸工及び浚渫
審査番号	東 - 115	箇所名	舞鶴市 真倉 地内	現在の 状況	護岸表・堤防の工砂が吸い出され、大きな穴ができています。また、同箇所・河道においては土砂が堆積し、内水排水に支障が出ている	実施できない理由	

〔位置図〕



〔標準横断面図〕

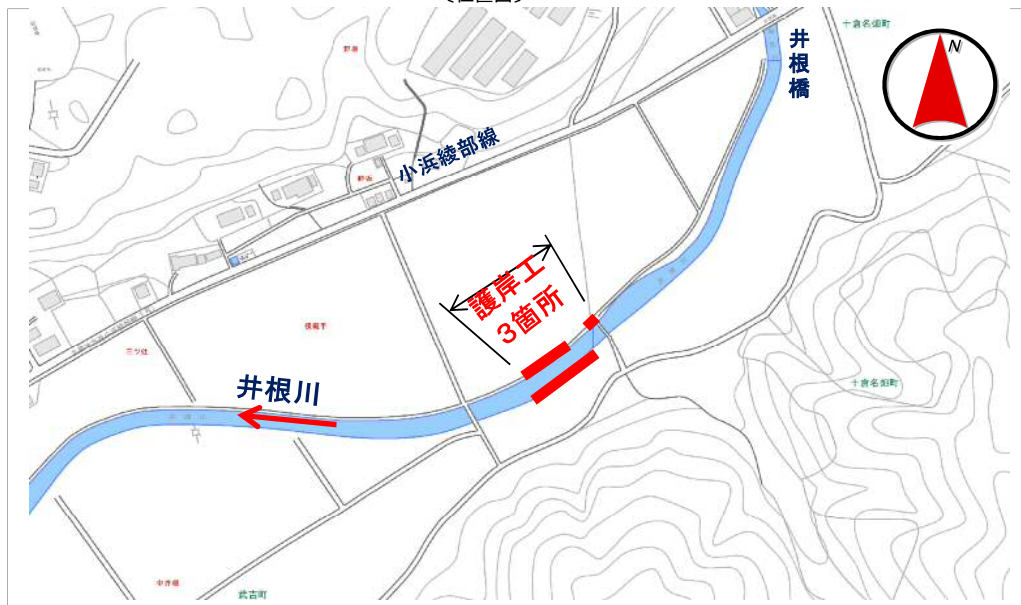




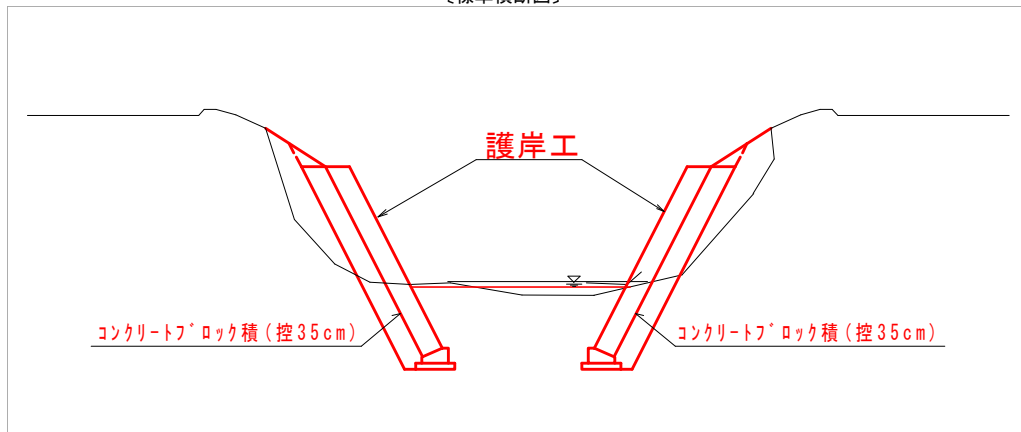
# 府民公募型整備事業【安心・安全整備】(府民提案型)

受付番号	100	路河川名	井根川	提案内容	護岸補修	対応案	護岸工
審査番号	東 - 116	箇所名	綾部市 十倉名畑町 地内	現在の 状況	土羽の崩壊	実施できない理由	

〔位置図〕



〔標準横断面図〕

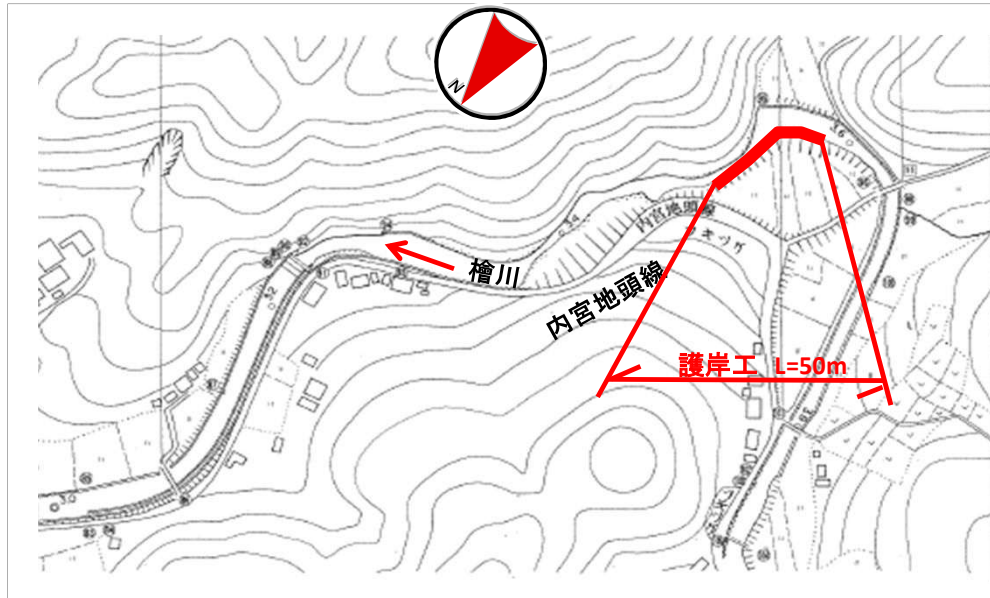




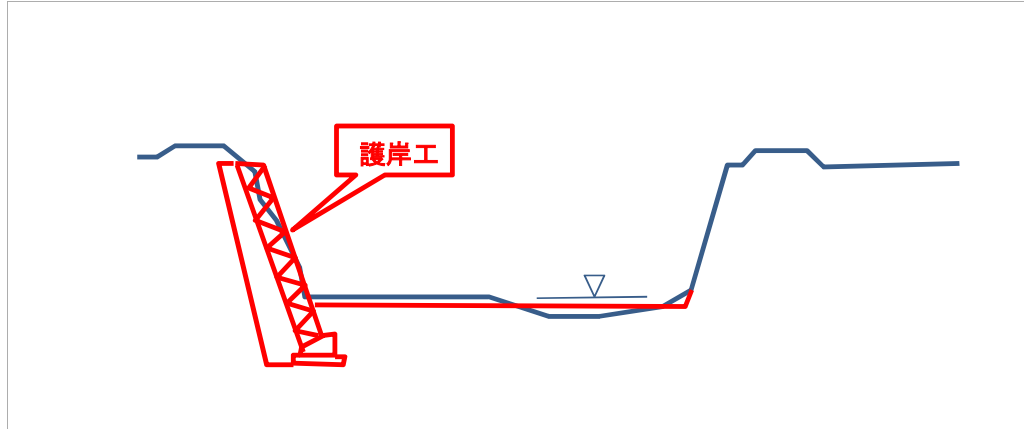
## 府民公募型整備事業【安心・安全整備】(府民提案型)

受付番号	109	路河川名	檜川	提案内容	護岸工の施工	対応案	護岸工
審査番号	東 - 117	箇所名	舞鶴市 大俣 地内	現在の 状況	護岸が一部崩落しており、ブルーシートで保護されている。	実施できない理由	

〔位置図〕



〔標準横断面図〕

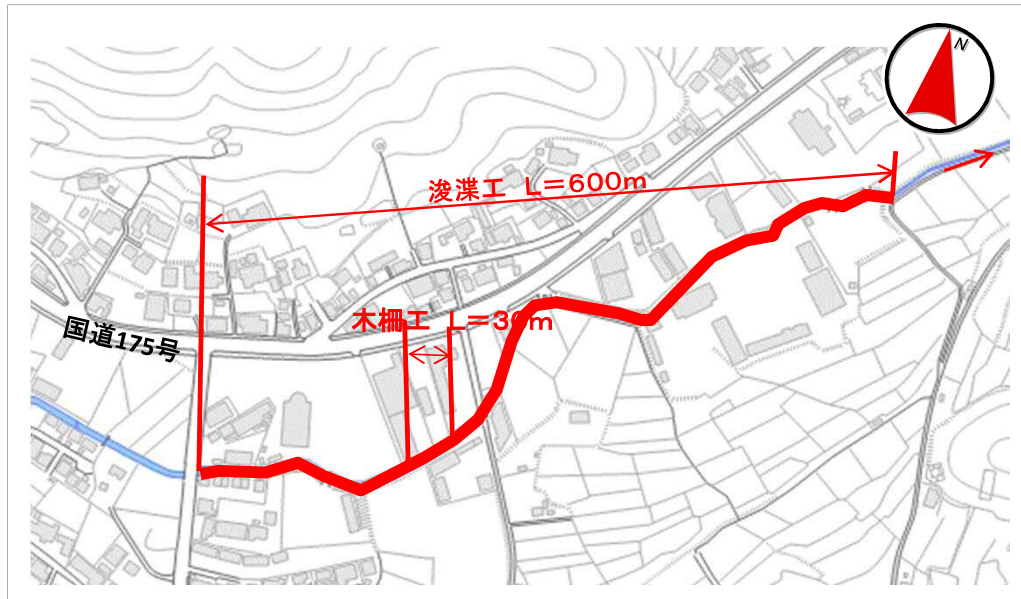




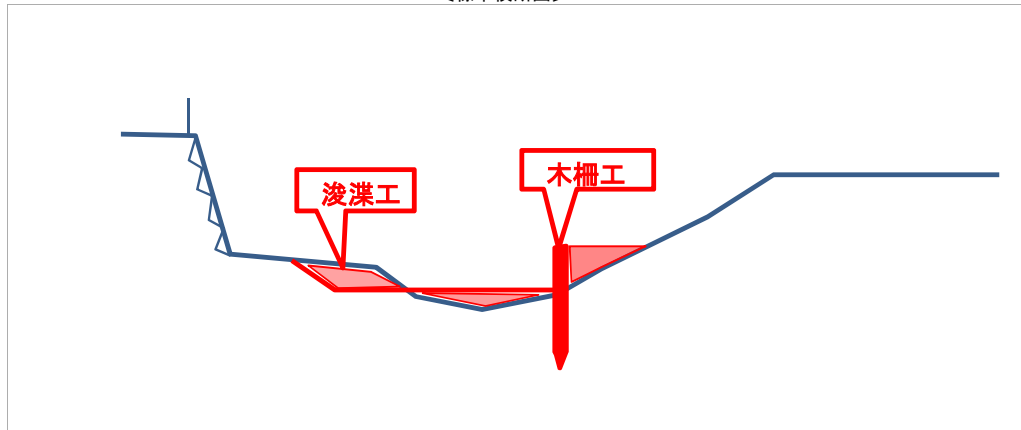
# 府民公募型整備事業【安心・安全整備】(府民提案型)

受付番号	134	路河川名	福井川	提案内容	浚渫・護岸工の施工	対応案	浚渫・護岸工
審査番号	東 - 118	箇所名	舞鶴市 上福井 地内	現在の 状況	土砂の堆積や自然護岸の一部崩落が散見される状況である。	実施できない理由	

〔位置図〕



〔標準横断面図〕





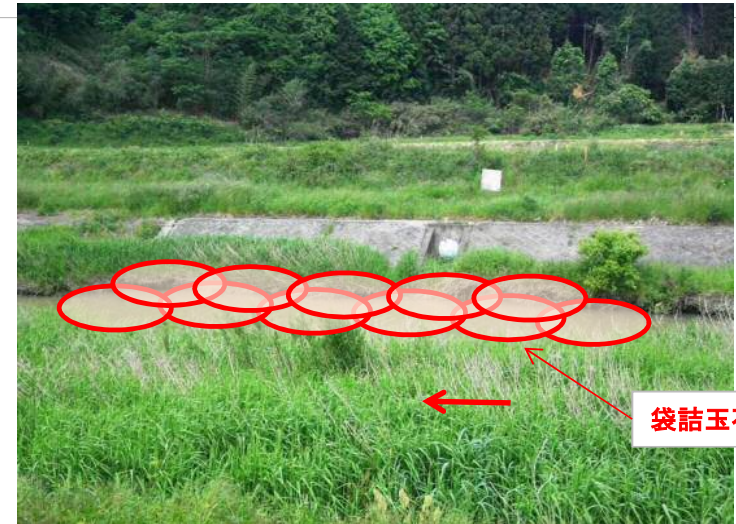
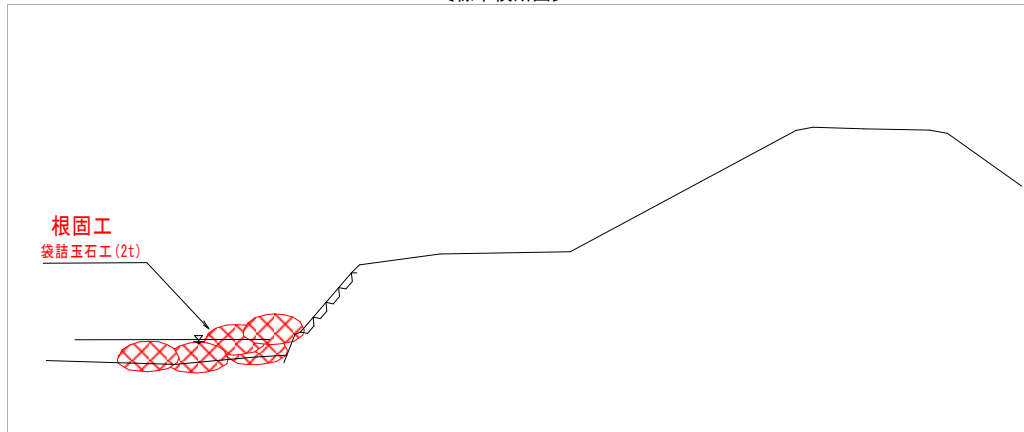
# 府民公募型整備事業【安心・安全整備】(府民提案型)

受付番号	140	路河川名	犀川	提案内容	護床対策	対応案	実施できない理由	護床工	
審査番号	東 - 119	箇所名	綾部市 今田 地内	現在の状況	洗掘の影響で護岸基礎が不安定				

〔位置図〕



〔標準横断面図〕





# 府民公募型整備事業【安心・安全整備】(府民提案型)

受付番号	141	路河川名	安場川	提案内容	護岸修繕、浚渫、鳴竹橋の流下能力増	対応案	護岸工、浚渫
審査番号	東 - 120	箇所名	綾部市 安場町 地内	現在の 状況	鳴竹橋上流で溢れ民家が浸水する	実施できな い理由	

〔位置図〕



〔標準横断面図〕

