

府民公募型整備事業【安心・安全整備】(府民提案型)

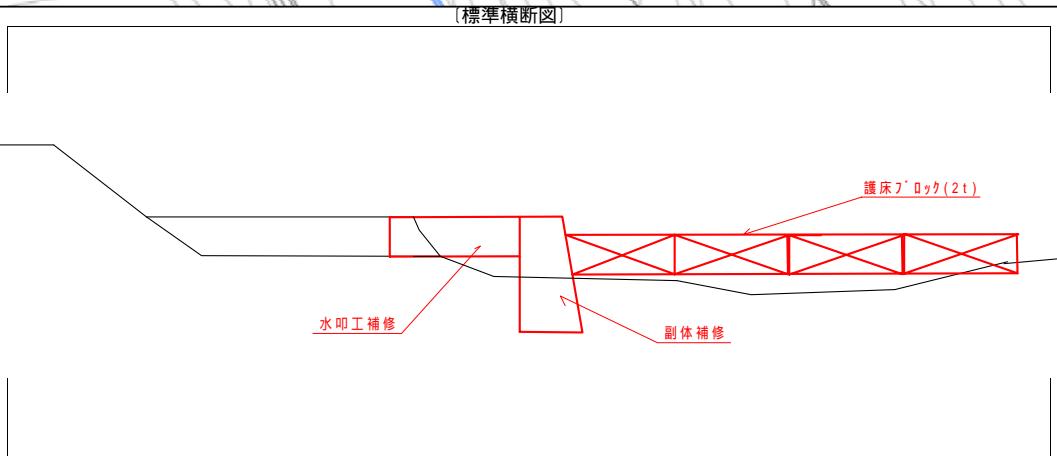
受付番号	98	路河川名	上林川	提案内容	落差工と護岸工の補修	対応案	落差工補修、護岸工、護床工
審査番号	東 - 81	箇所名	綾部市 五津合町 地内	現在の 状況	副体と水叩きが破損し落差工が危険である。 護岸の一部も破損している。	実施できない理由	



落差工



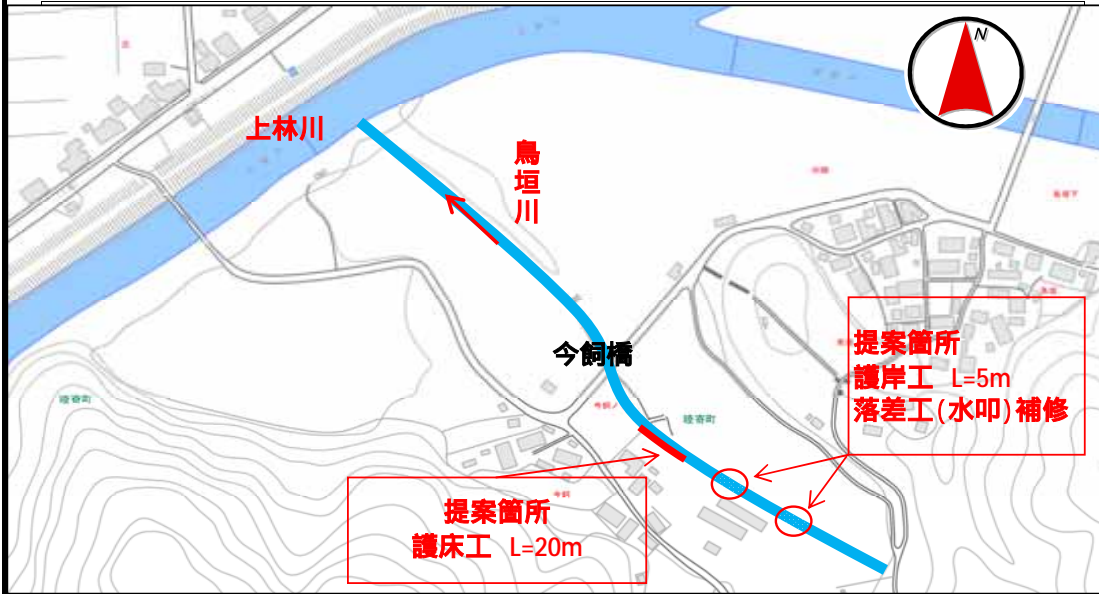
護岸工



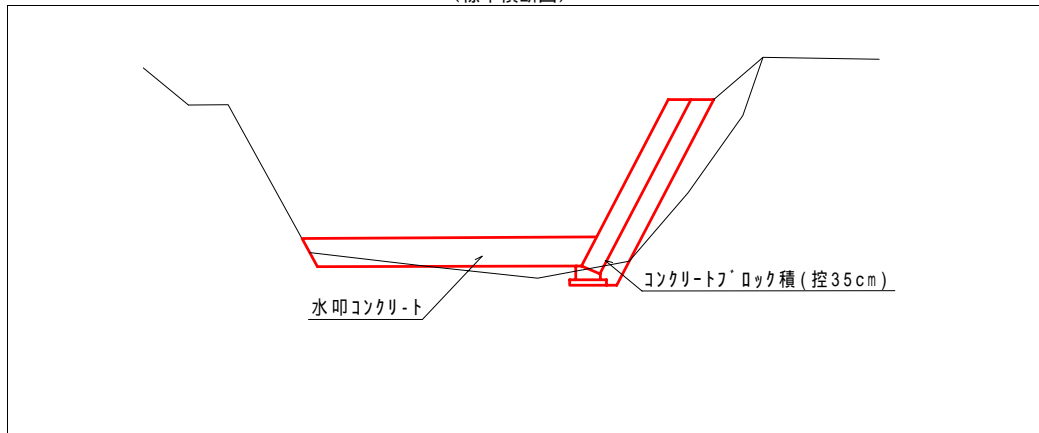
府民公募型整備事業【安心・安全整備】(府民提案型)

受付番号	99	路河川名	鳥垣川(砂防)	提案内容	落差工、護岸工補修	対応案	落差工補修、護岸工、護床工
審査番号	東 - 82	箇所名	綾部市 陸寄町 地内	現在の 状況	落差工と護岸工の一部が破損	実施できな い理由	

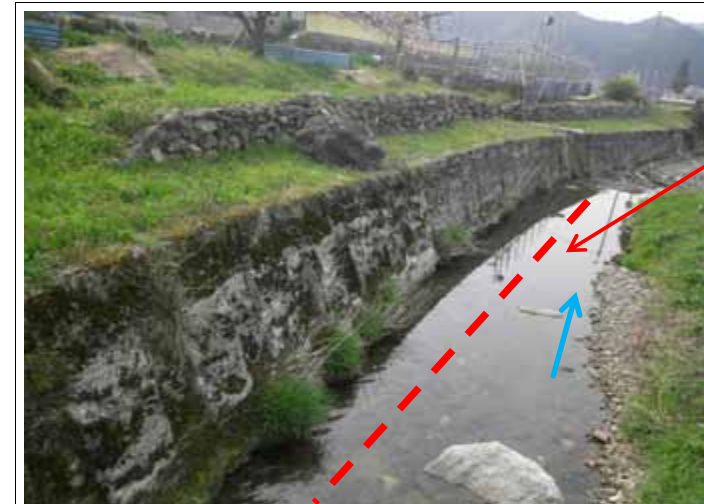
(位置図)



(標準横断面図)



落差工補修
護岸工



根固工

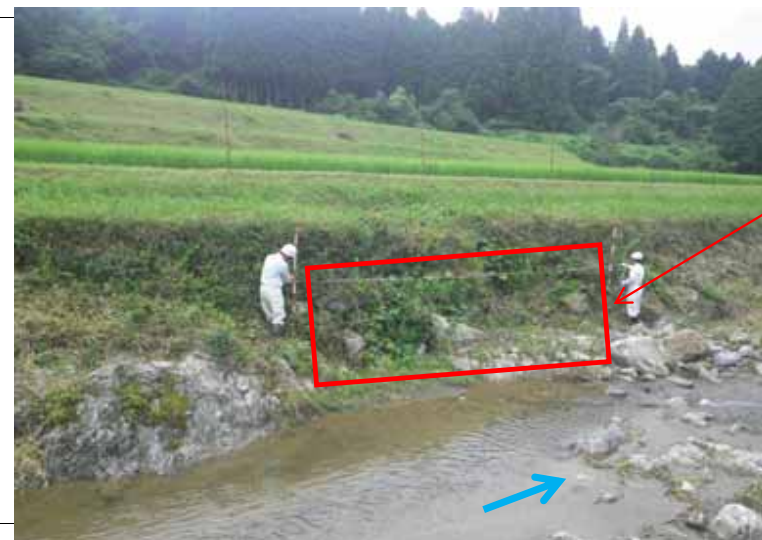
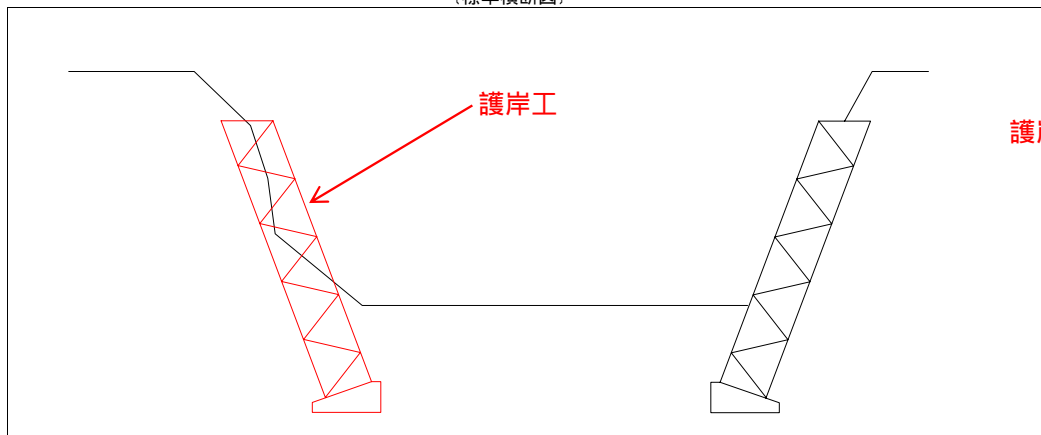
府民公募型整備事業【安心・安全整備】（府民提案型）

受付番号	100	路河川名	伊佐津川	提案内容	護岸を補修してほしい	対応案	護岸工
審査番号	東 - 83	箇所名	綾部市 於与岐町 地内	現在の 状況	護岸が崩れている	実施できない理由	

(位置図)

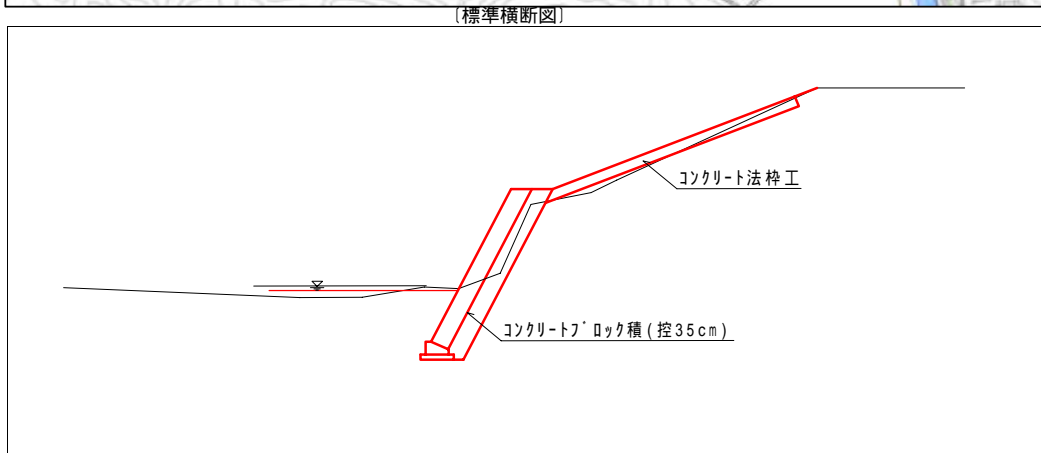


(標準横断面図)



府民公募型整備事業【安心・安全整備】(府民提案型)

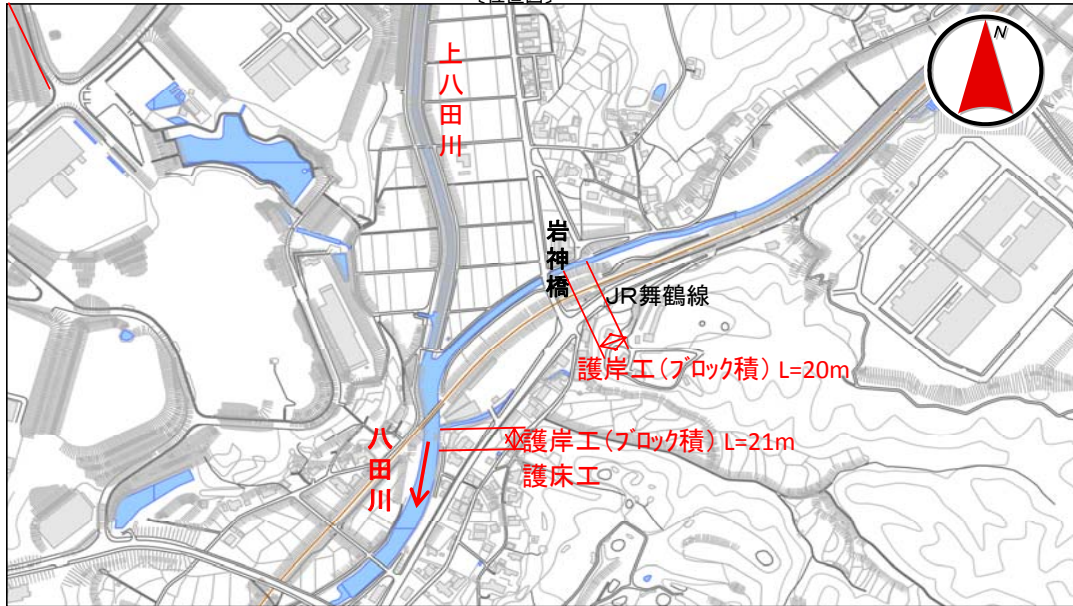
受付番号	101	路河川名	上林川	提案内容	護岸整備	対応案	護岸工
審査番号	東 - 84	箇所名	綾部市 忠町 地内	現在の 状況	護岸の一部が破損し、土羽部も変状している	実施できない理由	



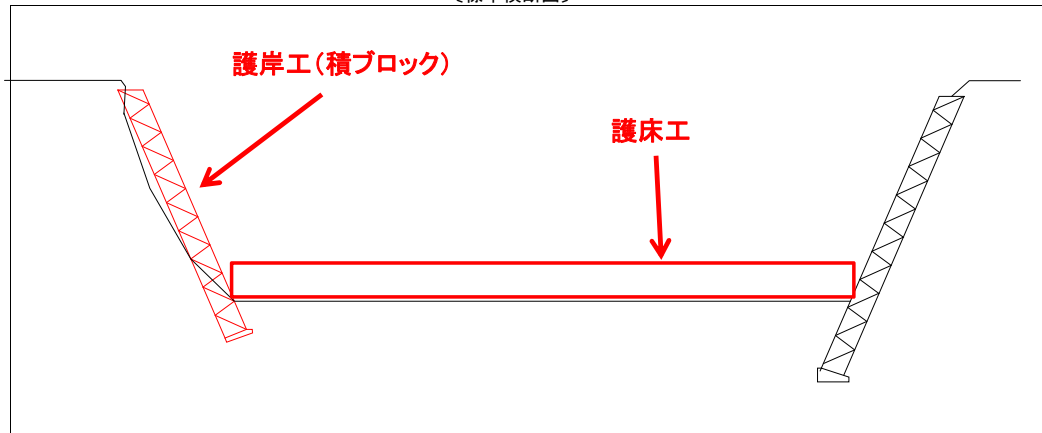
府民公募型整備事業【安心・安全整備】(府民提案型)

受付番号	129	路河川名	八田川	提案内容	護岸工の整備	対応案	護岸工、護床工
審査番号	東 - 85	箇所名	綾部市 湊垣町 地内	現在の 状況	護岸の崩壊	実施できない理由	

〔位置図〕



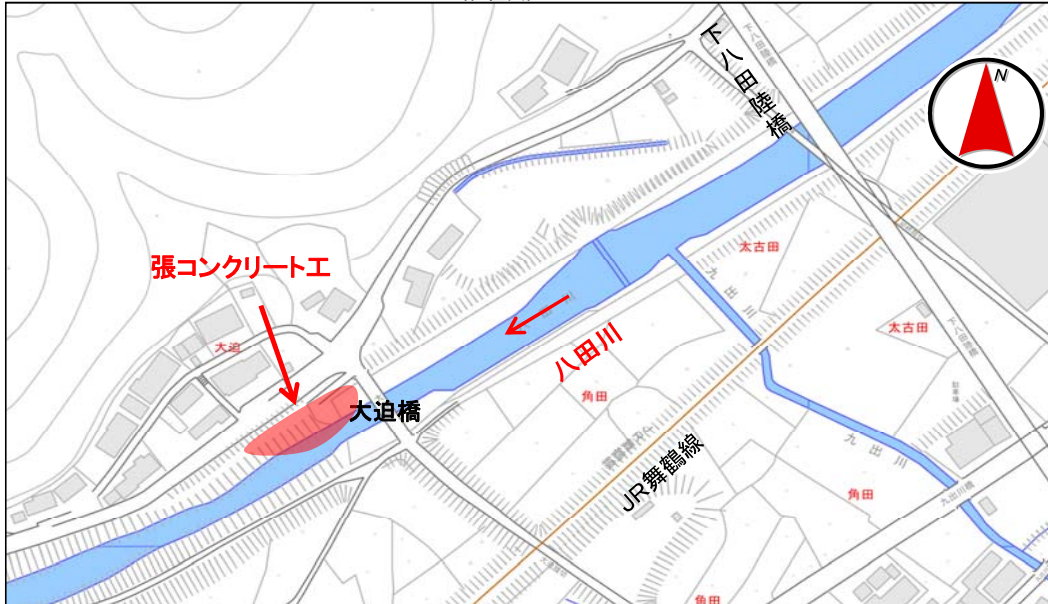
〔標準横断面図〕



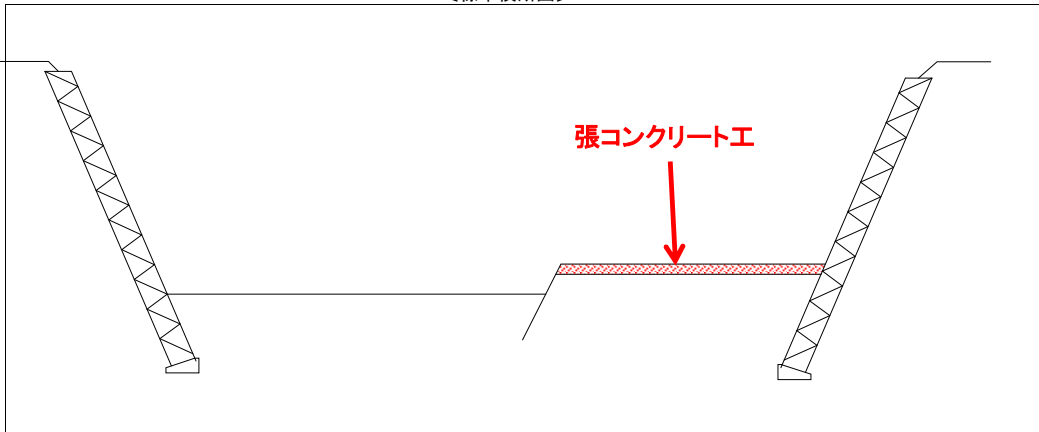
府民公募型整備事業【安心・安全整備】(府民提案型)

受付番号	131	路河川名	八田川	提案内容	河川親水施設の補修	対応案	張コンクリート工
審査番号	東 - 86	箇所名	綾部市 下八田 地内	現在の 状況	タイルが剥がれており危険である。	実施できない理由	

〔位置図〕



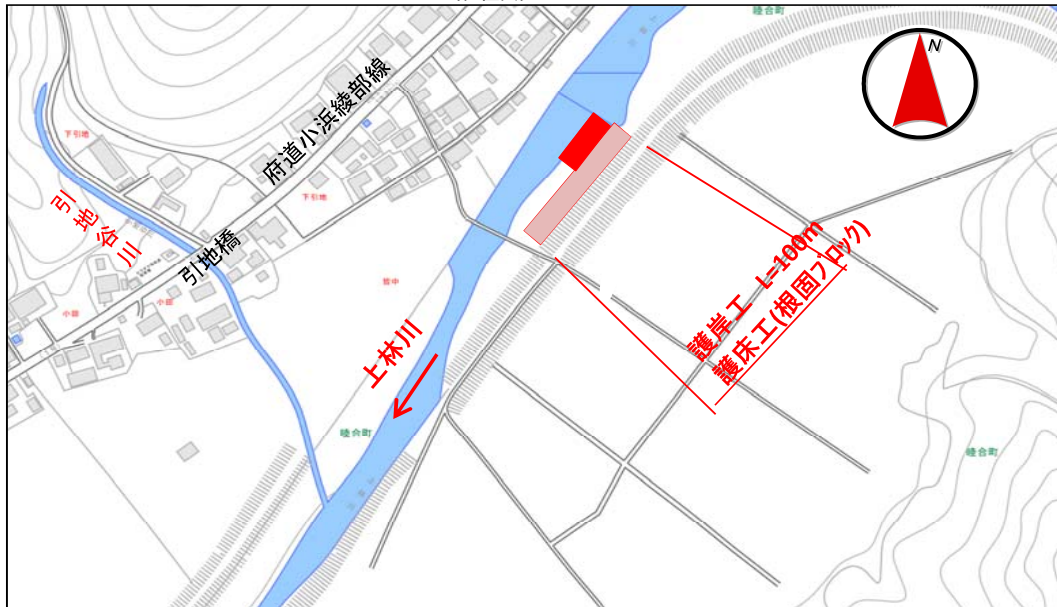
〔標準横断面図〕



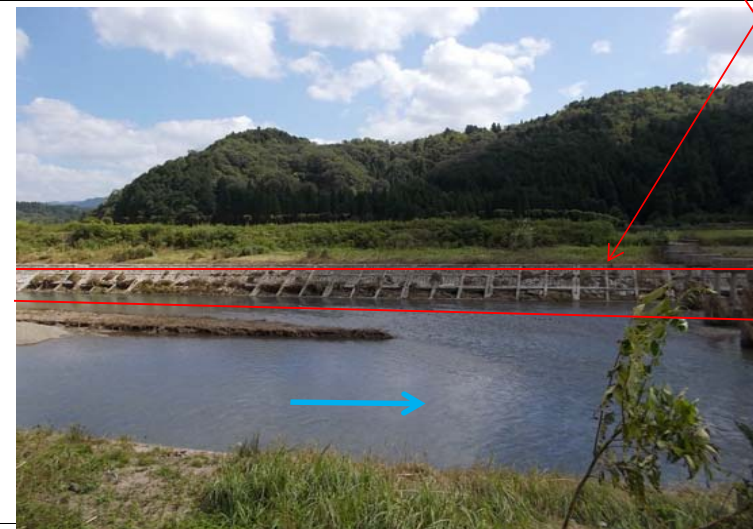
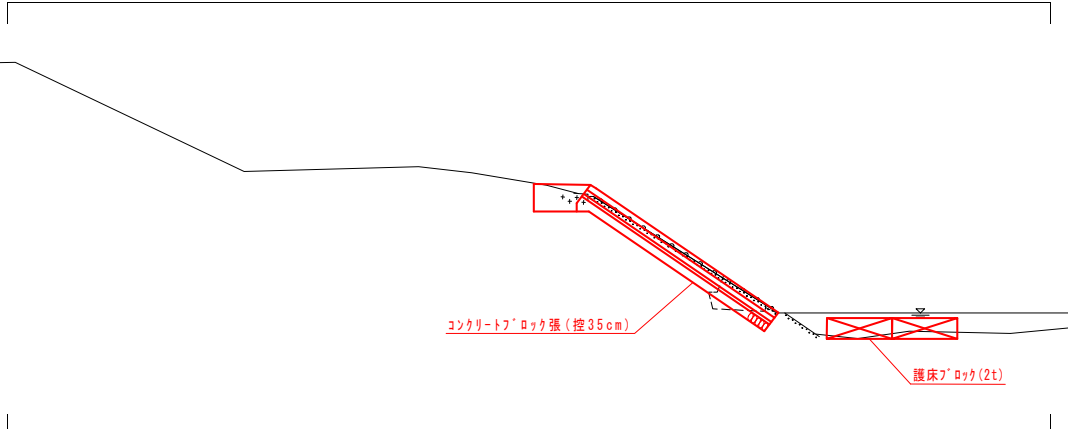
府民公募型整備事業【安心・安全整備】(府民提案型)

受付番号	139	路河川名	上林川	提案内容	護岸整備	対応案	護岸工、護床工
審査番号	東 - 87	箇所名	綾部市 睦合町引地 地内	現在の 状況	法枠護岸の補修	実施できない理由	

〔位置図〕



〔標準横断面図〕



護岸工、
護床工

府民公募型整備事業【安心・安全整備】(府民提案型)

受付番号	150	路河川名	上林川、浅原川	提案内容	護岸整備、浚渫工	対応案	上林川：護岸工、根固工 浅原川：浚渫工
審査番号	東 - 88	箇所名	綾部市 睦合町 地内	現在の 状況	法枠護岸破損と土砂の堆積	実施できない理由	

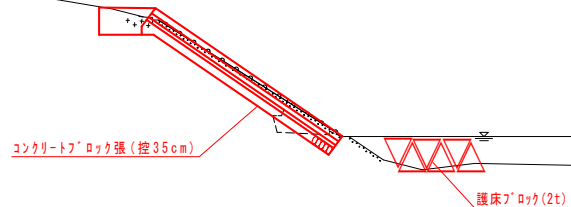
〔位置図〕



上林川 護岸工・根固工



浅原川 浚渫工



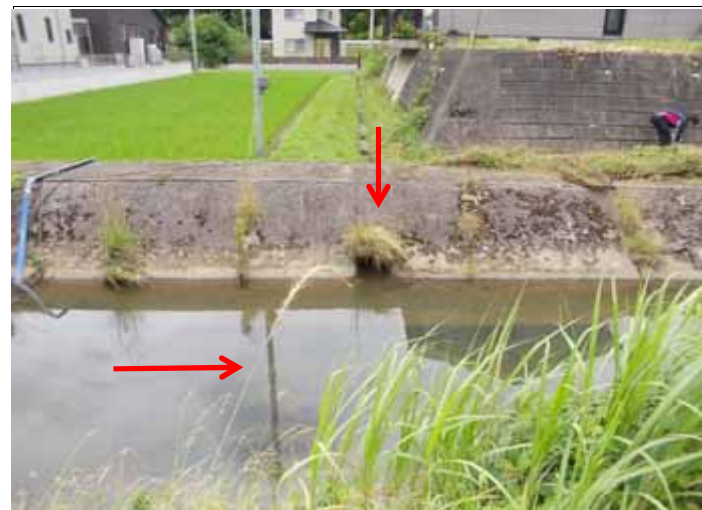
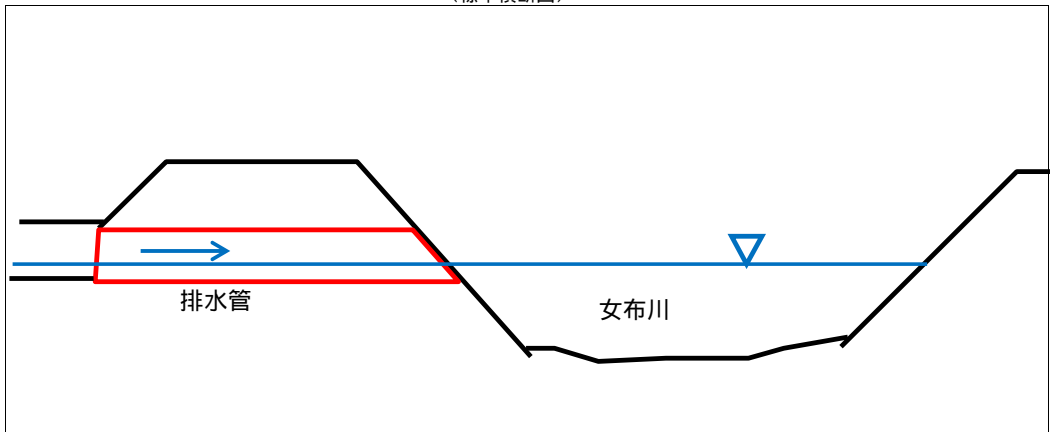
府民公募型整備事業【安心・安全整備】(府民提案型)

受付番号	152	路河川名	女布川	提案内容	排水管の改修	対応案	排水管等の改修
審査番号	東 - 89	箇所名	舞鶴市 公文名 地内	現在の 状況	排水管の勾配が緩く排水しづらい。	実施できない理由	

(位置図)

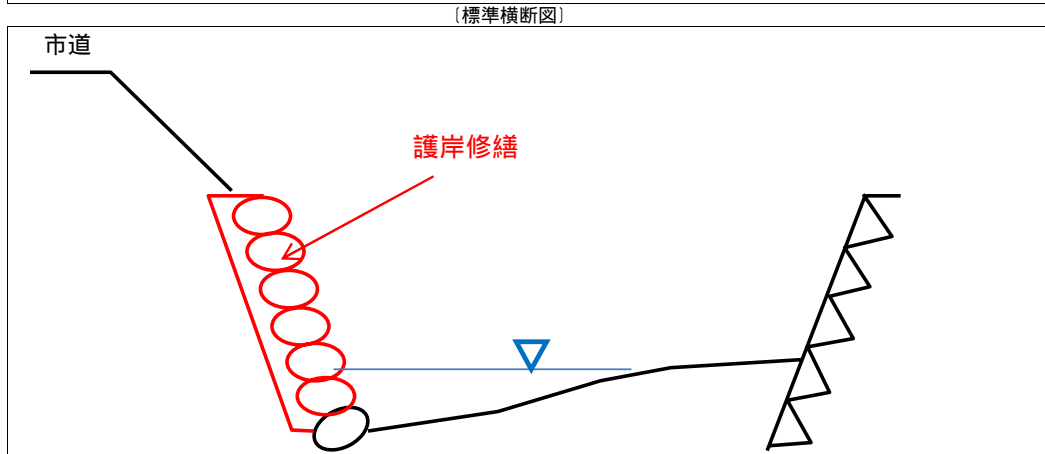
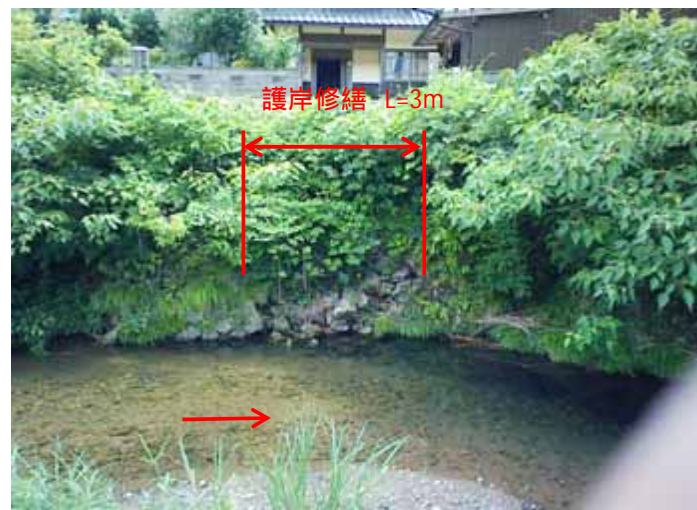
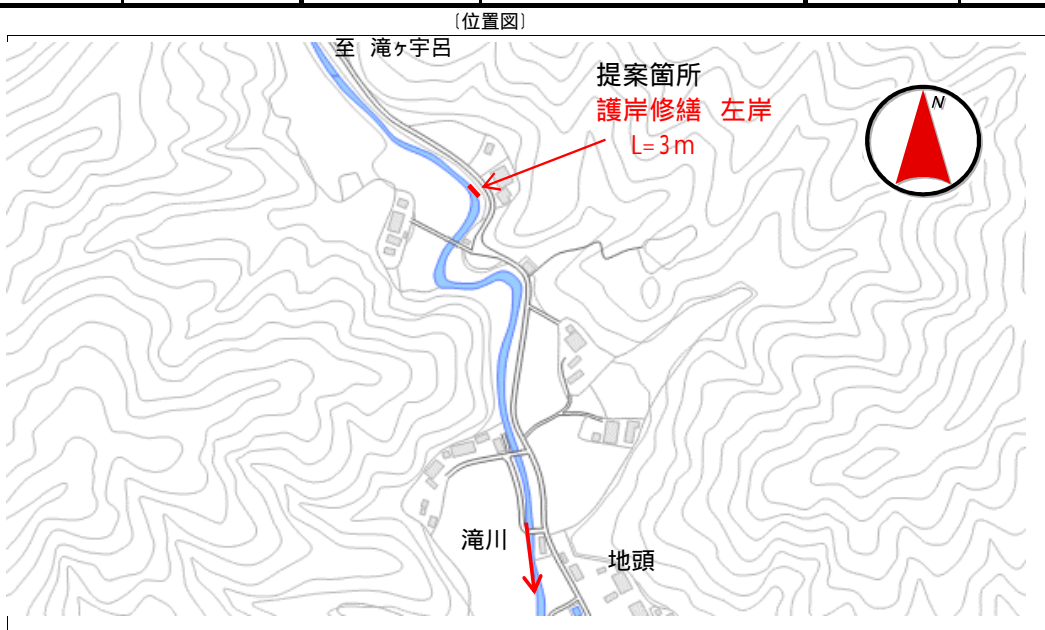


(標準横断面図)



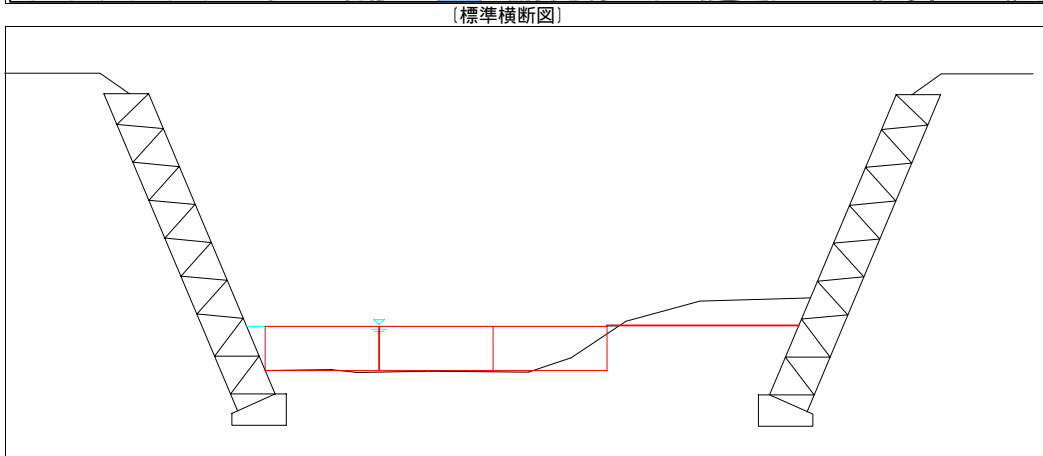
府民公募型整備事業【安心・安全整備】(府民提案型)

受付番号	154	路河川名	滝川	提案内容	護岸の修繕	対応案	護岸修繕
審査番号	東 - 90	箇所名	舞鶴市 字地頭(小俣) 地内	現在の 状況	自然石積み護岸が崩落している	実施できない理由	



府民公募型整備事業【安心・安全整備】(府民提案型)

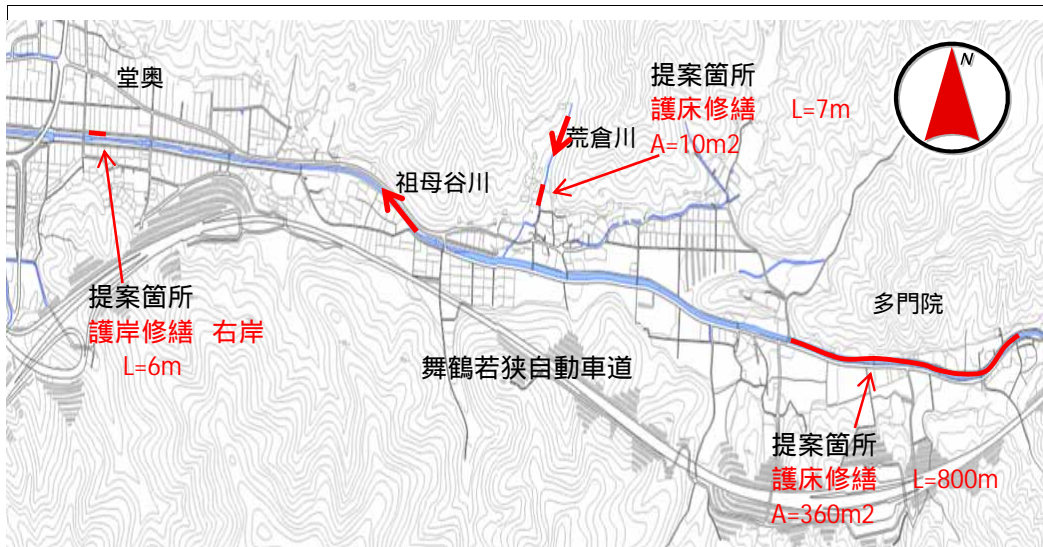
受付番号	155	路河川名	犀川	提案内容	浚渫及び護床工	対応案	浚渫工、河床整正、護床工
審査番号	東 - 91	箇所名	綾部市 志賀郷町柿ヶ坪 地内	現在の 状況	土砂の堆積及び河床の深掘れ	実施できない理由	



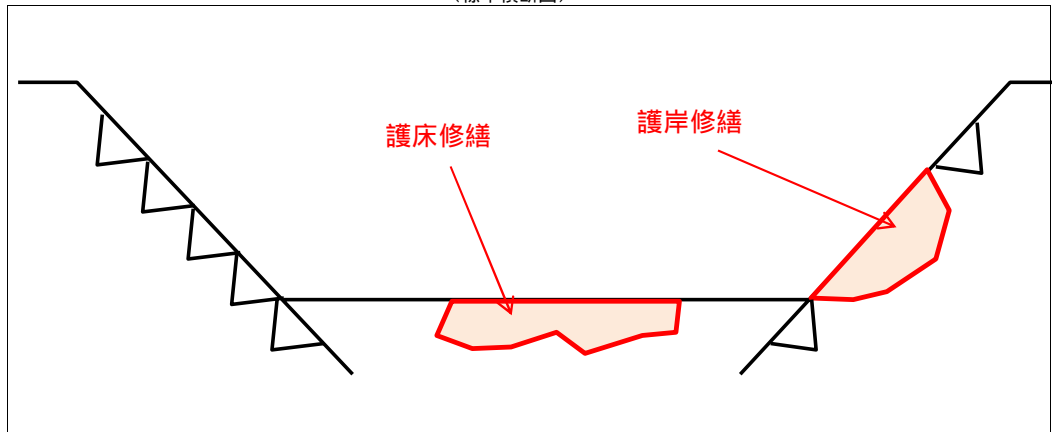
府民公募型整備事業【安心・安全整備】(府民提案型)

受付番号	157	路河川名	祖母谷川、荒倉川	提案内容	護床の修繕、護岸の修繕	対応案	護床修繕、護岸修繕
審査番号	東 - 92	箇所名	舞鶴市 多門院・堂奥 地内	現在の状況	河床が洗堀を受け、河床張りコンクリートが欠損している。護岸が欠落している。	実施できない理由	

(位置図)



(標準横断面図)



祖母谷川(多門院)
河床張コンクリートの破損



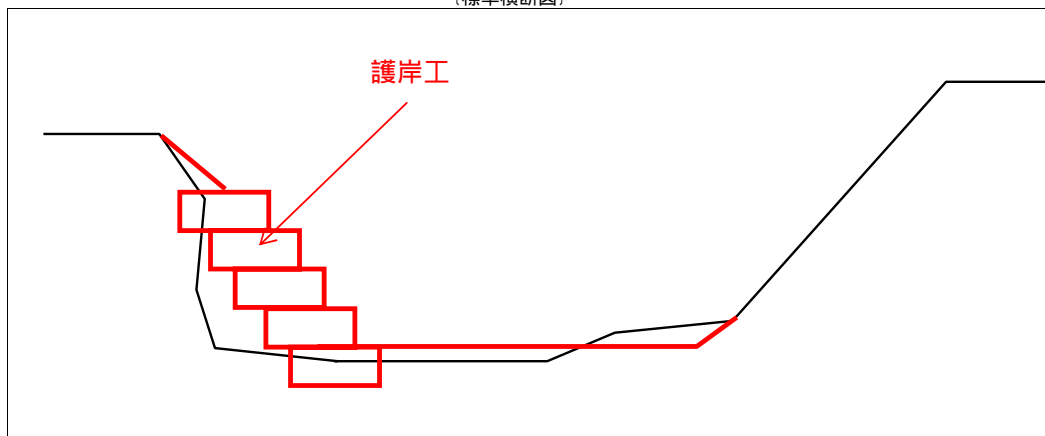
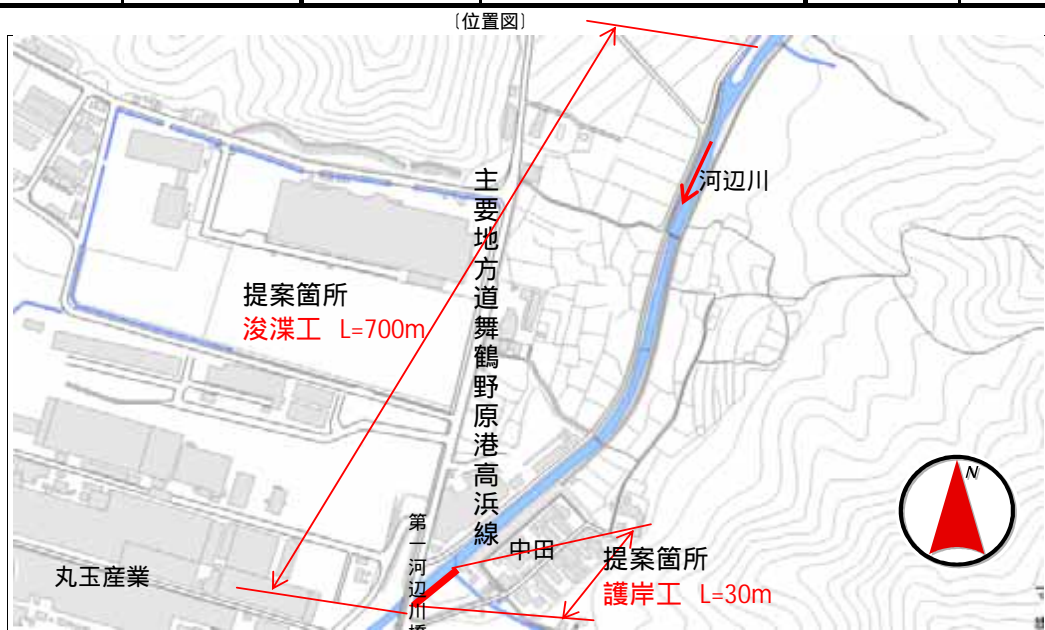
荒倉川(堂奥)



祖母谷川(堂奥)
護岸の欠損

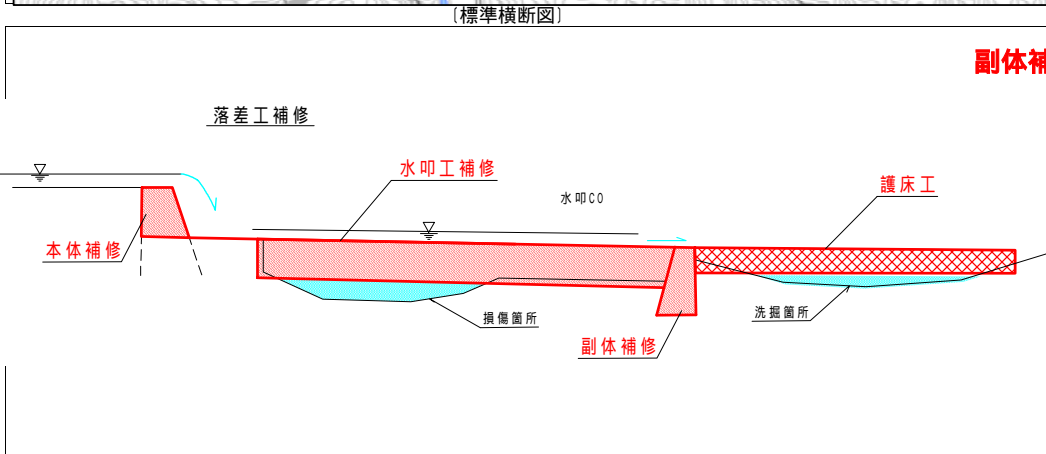
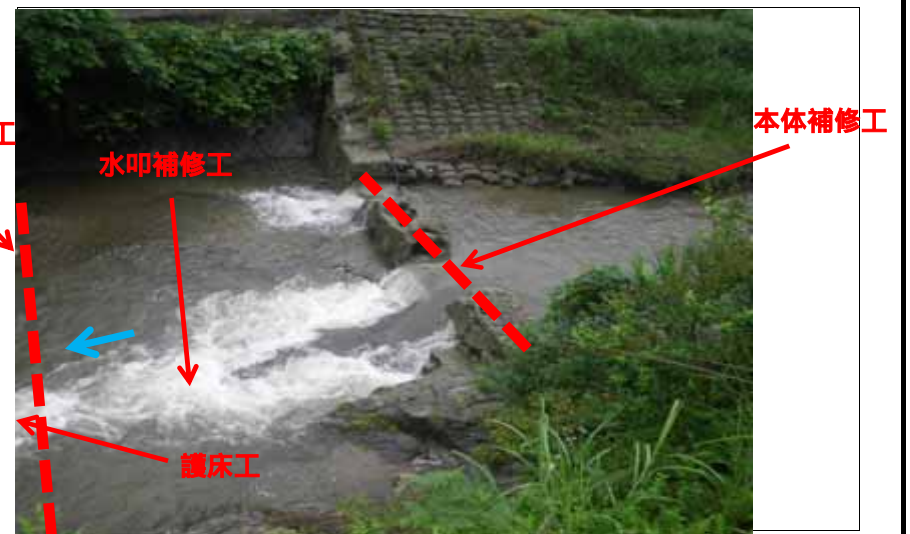
府民公募型整備事業【安心・安全整備】(府民提案型)

受付番号	158	路河川名	河辺川	提案内容	護岸の改修と浚渫	対応案	護岸工
審査番号	東 - 93	箇所名	舞鶴市 中田町 地内	現在の 状況	堤防法面が浸食により大きく崩れている。 堆積は顕著でない。	実施できない理由	浚渫は顕著な堆積は認められないため経過観察。



府民公募型整備事業【安心・安全整備】(府民提案型)

受付番号	190	路河川名	上林川	提案内容	落差工の補修	対応案	落差工補修、護床工
審査番号	東 - 94	箇所名	綾部市 光野町宮ノ下 地内	現在の 状況	落差工の損傷により護岸不安定	実施できない理由	



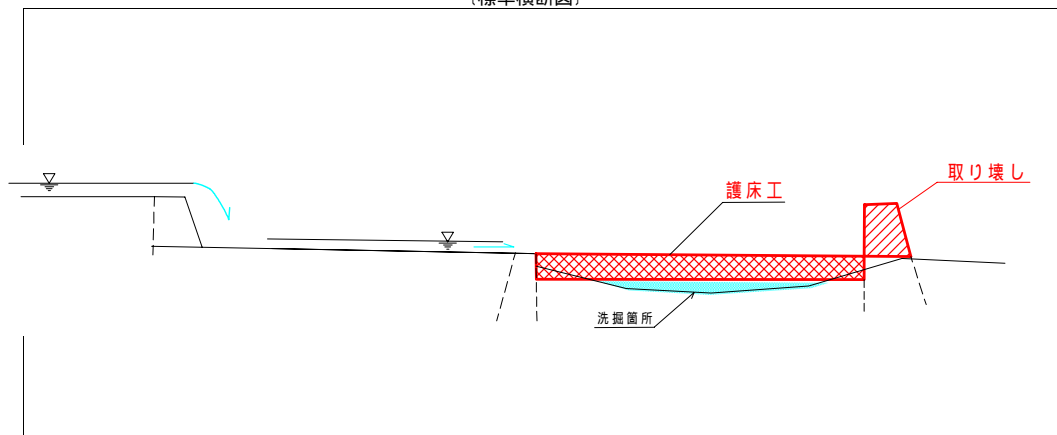
府民公募型整備事業【安心・安全整備】(府民提案型)

受付番号	191	路河川名	上林川	提案内容	落差工の補修	対応案	護床工
審査番号	東 - 95	箇所名	綾部市 光野町於見上 地内	現在の 状況	落差工の損傷により護岸不安定	実施できない理由	

(位置図)



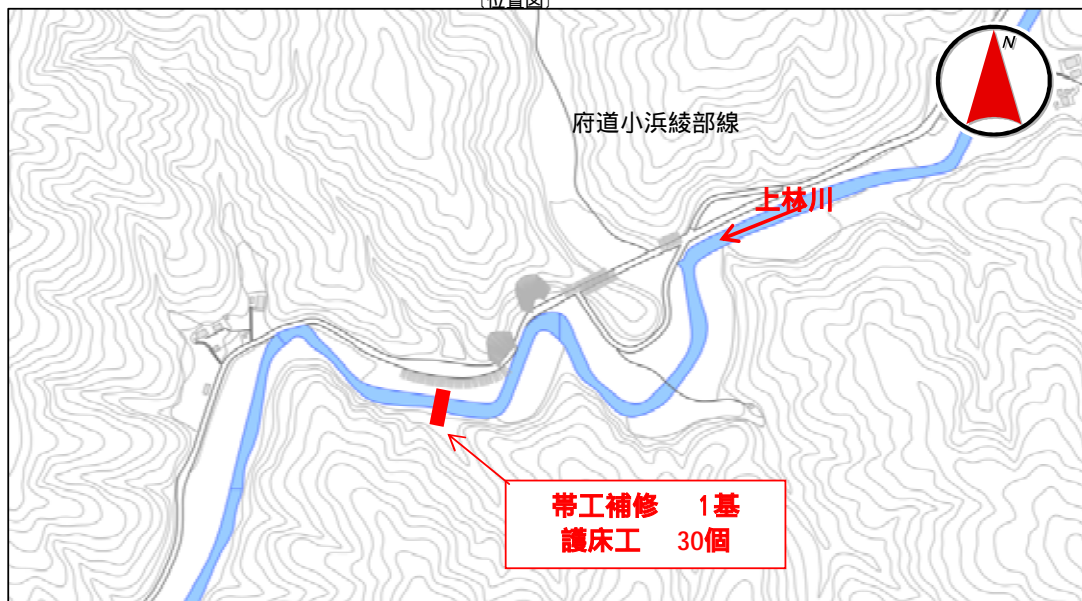
(標準横断面図)



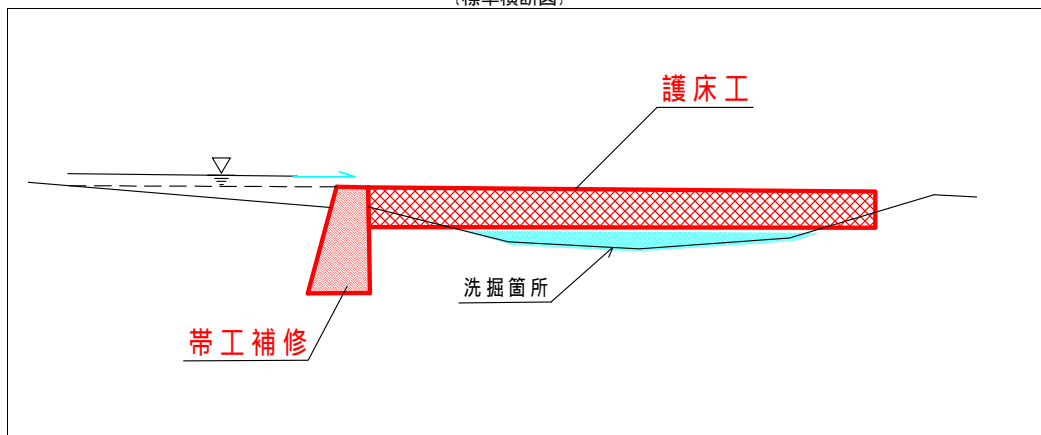
府民公募型整備事業【安心・安全整備】（府民提案型）

受付番号	192	路河川名	上林川	提案内容	帯工の補修	対応案	帯工補修、護床工
審査番号	東 - 96	箇所名	綾部市 光野町原口上 地内	現在の 状況	帯工左岸側が損傷	実施できない理由	

(位置図)



(標準横断面図)



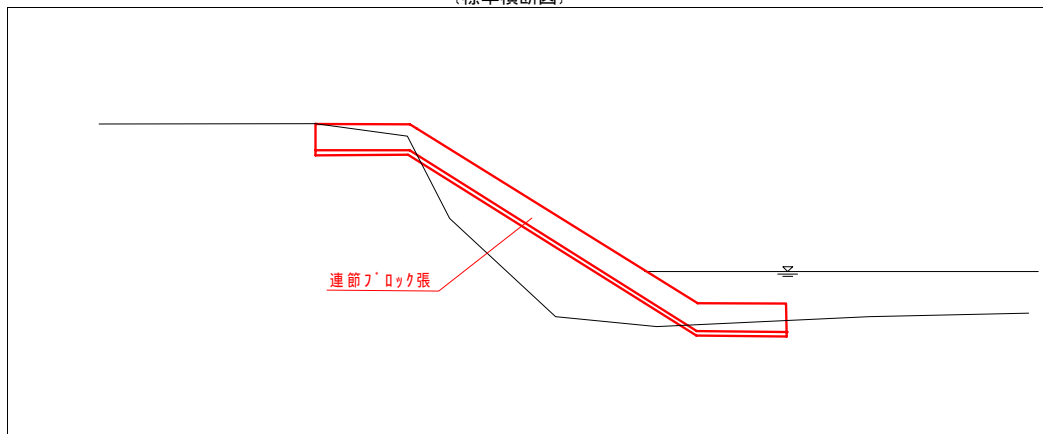
府民公募型整備事業【安心・安全整備】(府民提案型)

受付番号	193	路河川名	上林川	提案内容	護岸整備	対応案	護岸工 ガードレールは別途対応
審査番号	東 - 97	箇所名	綾部市 光野町下戸の木 地内	現在の 状況	護岸崩壊	実施できな い理由	

(位置図)



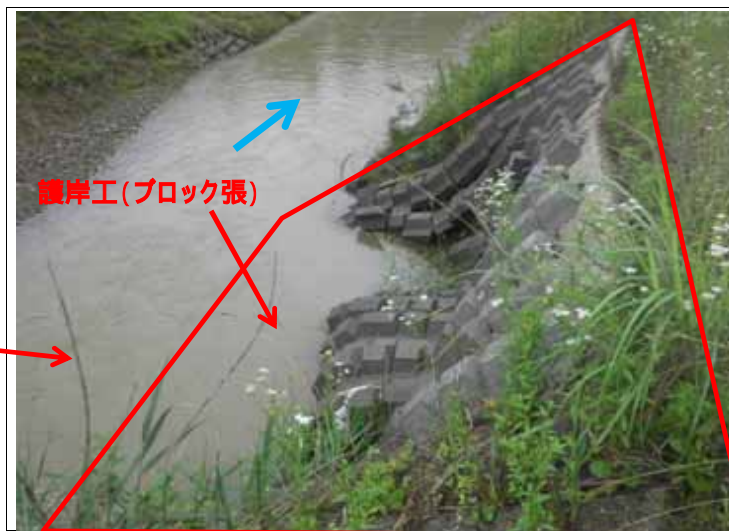
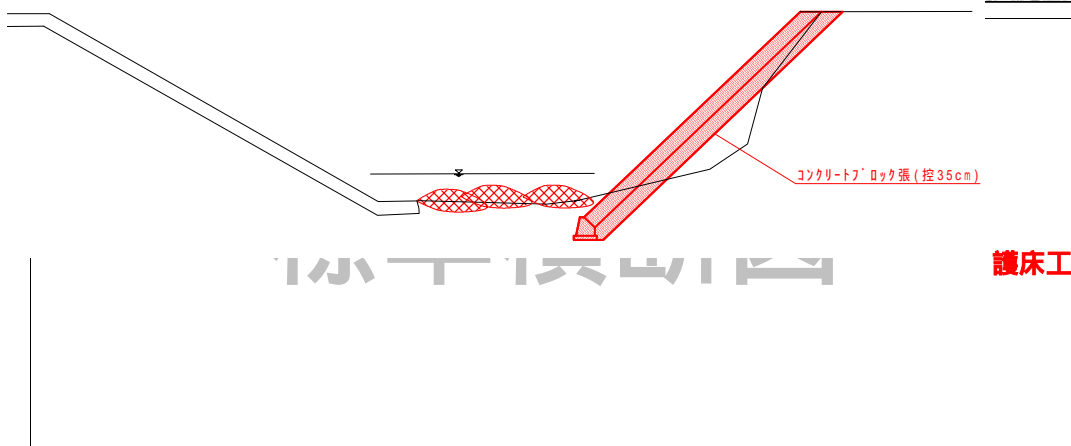
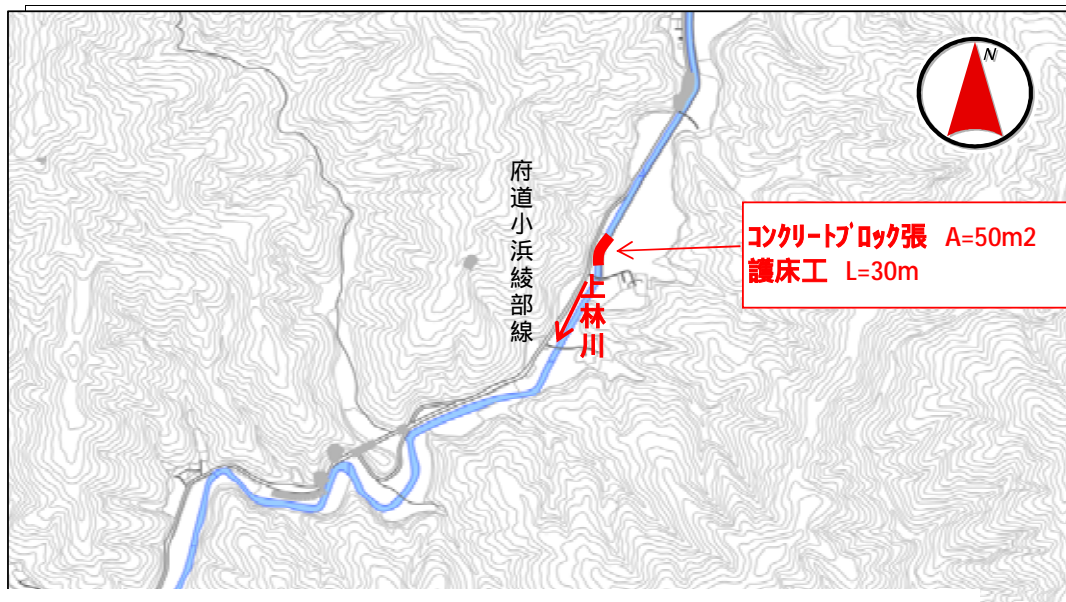
(標準横断面図)



府民公募型整備事業【安心・安全整備】(府民提案型)

受付番号	194	路河川名	上林川	提案内容	護岸整備	対応案	護岸工、護床工
審査番号	東 - 98	箇所名	綾部市 光野町沢田 地内	現在の 状況	河床低下による護岸崩壊	実施できな い理由	

(位置図)



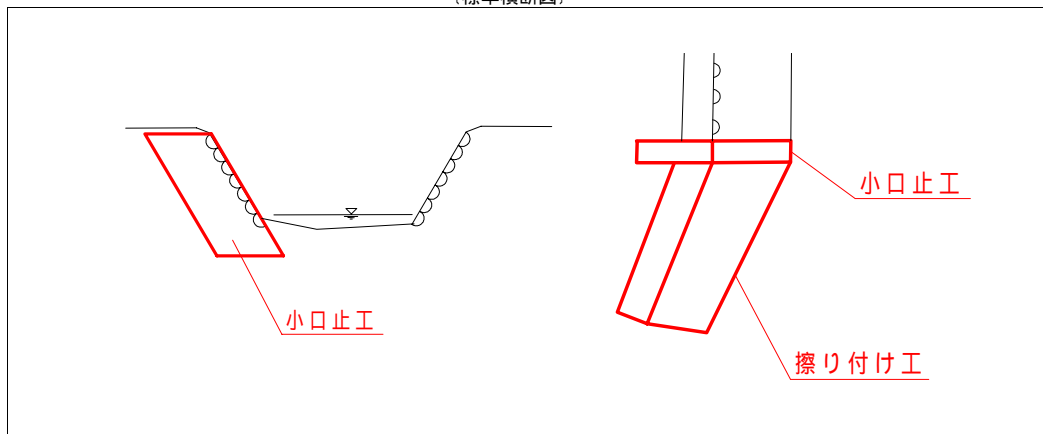
府民公募型整備事業【安心・安全整備】(府民提案型)

受付番号	195	路河川名	上林川	提案内容	支川護岸の取付整備	対応案	取付護岸工
審査番号	東 - 99	箇所名	綾部市 光野町田ノ谷 地内	現在の 状況	支川護岸の取付部崩壊	実施できな い理由	

(位置図)



(標準横断面図)



取付護岸工
(摺付)

小口止工



小口止工

取付護岸工
(摺付)

府民公募型整備事業【安心・安全整備】(府民提案型)

受付番号	197	路河川名	安場川	提案内容	護岸の補修	対応案	護岸工
審査番号	東 - 100	箇所名	綾部市 安場町 地内	現在の 状況	護岸が崩れている	実施できない理由	

