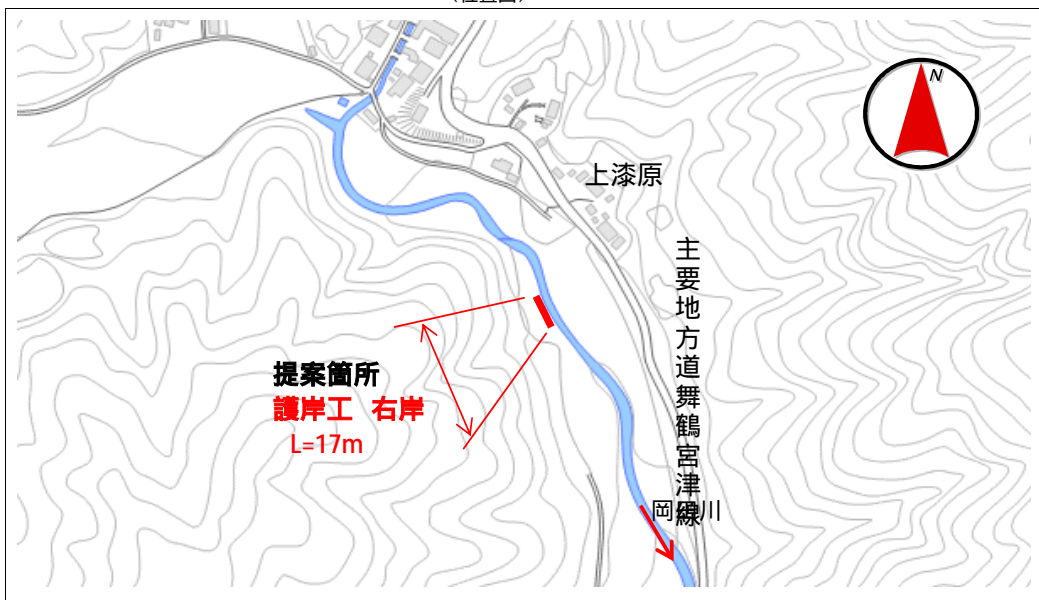


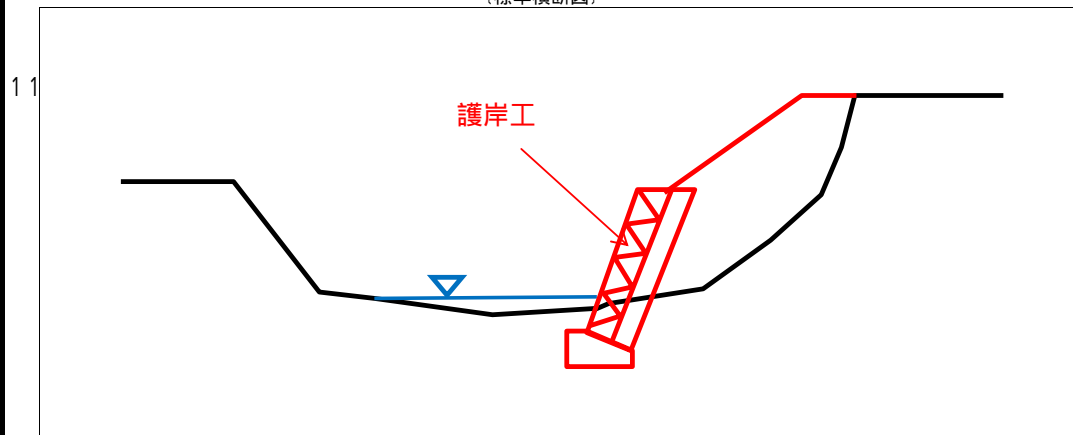
府民公募型整備事業【安心・安全整備】(府民提案型)

受付番号	31	路河川名	岡田川	提案内容	護岸工による復旧	対応案	護岸工
審査番号	東 - 61	箇所名	舞鶴市 上漆原(長橋) 地内	現在の 状況	堤防法面が浸食により大きく崩れている	実施できない理由	

(位置図)

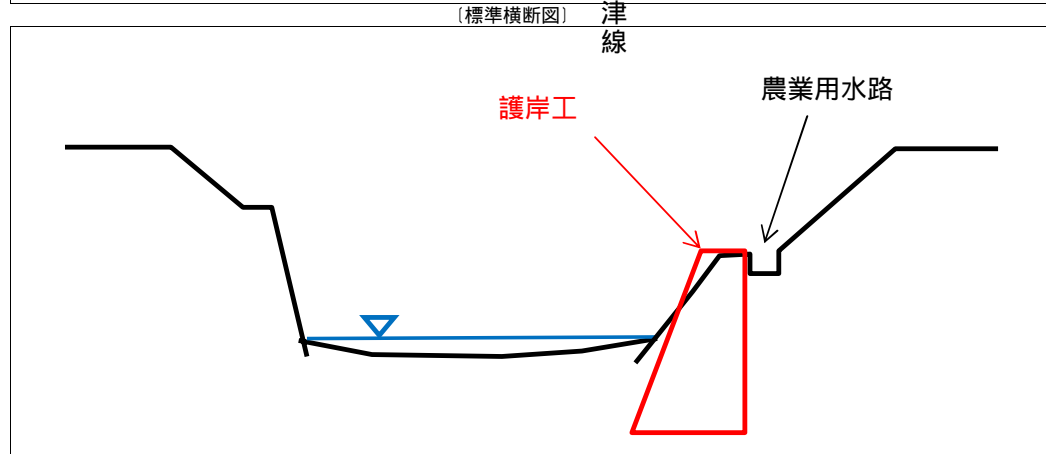


(標準横断面図)



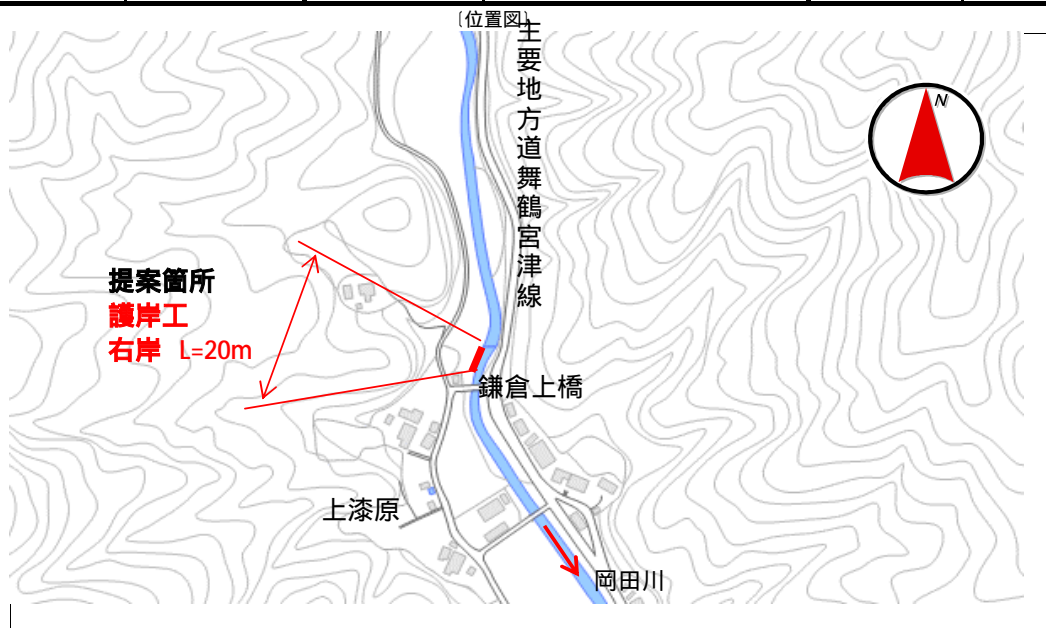
府民公募型整備事業【安心・安全整備】（府民提案型）

受付番号	32	路河川名	岡田川	提案内容	護岸の設置、河川の浚渫	対応案	護岸工
審査番号	東 - 62	箇所名	舞鶴市 上漆原 地内	現在の状況	護岸が破損している。 堆積は顕著でない。	実施できない理由	

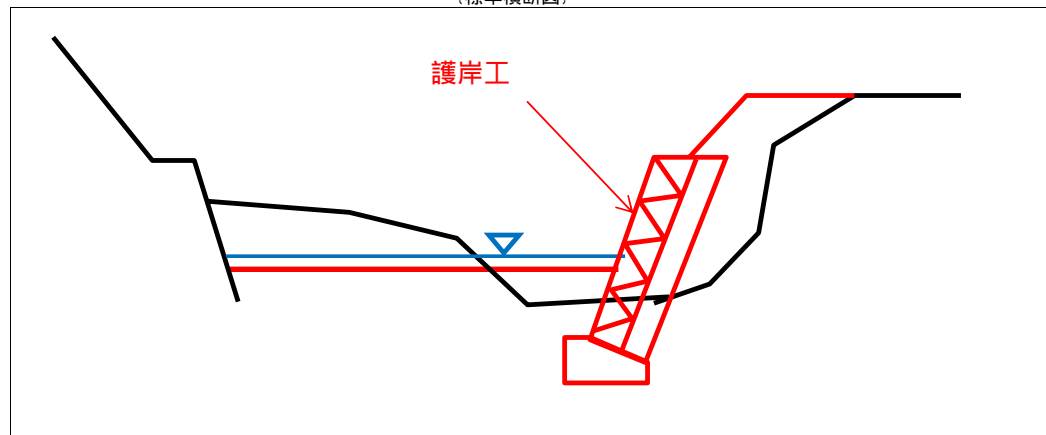


府民公募型整備事業【安心・安全整備】(府民提案型)

受付番号	33	路河川名	岡田川	提案内容	護岸工の設置	対応案	護岸工
審査番号	東 - 63	箇所名	舞鶴市 上漆原(鎌倉) 地内	現在の 状況	堤防法面及び既設護岸裏側が大きく浸食されている	実施できない理由	

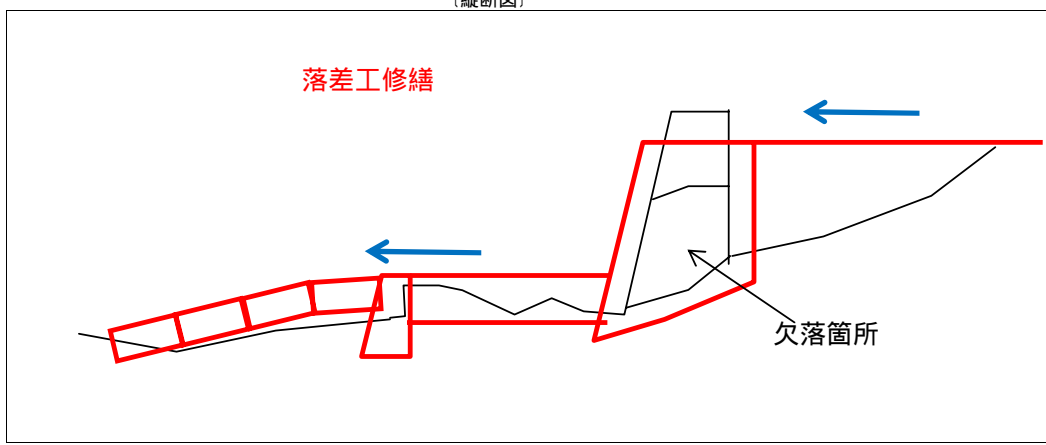


(標準横断面図)



府民公募型整備事業【安心・安全整備】(府民提案型)

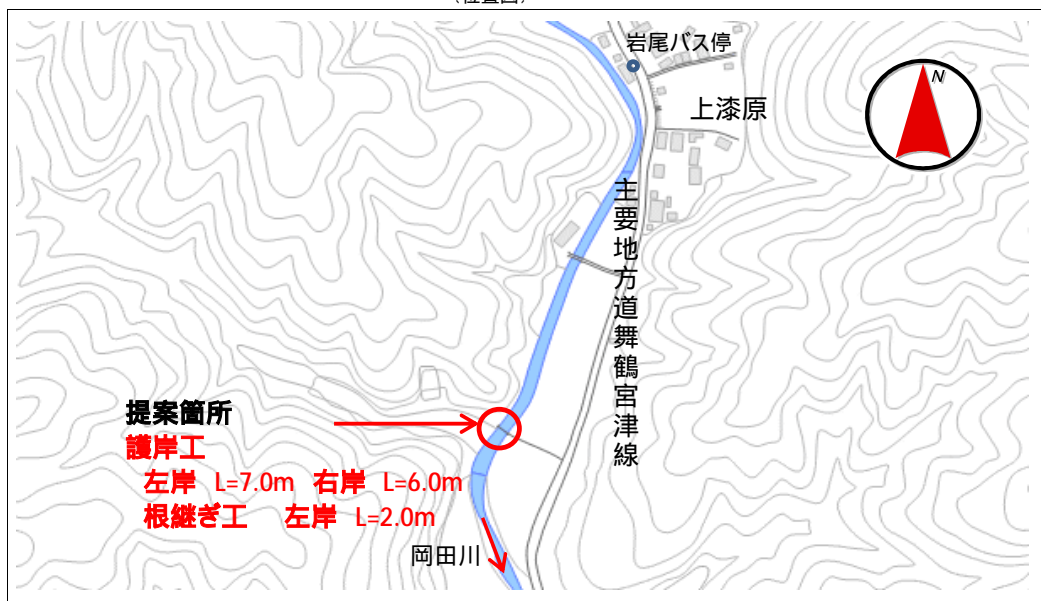
受付番号	34	路河川名	岡田川	提案内容	落差工の修繕	対応案	落差工の修繕
審査番号	東 - 64	箇所名	舞鶴市 漆原(鎌倉～岩尾川地内)	現在の状況	落差工兼用井堰が決壊、流水が下を抜けている。現在は土のうで仮工事がなされている	実施できない理由	



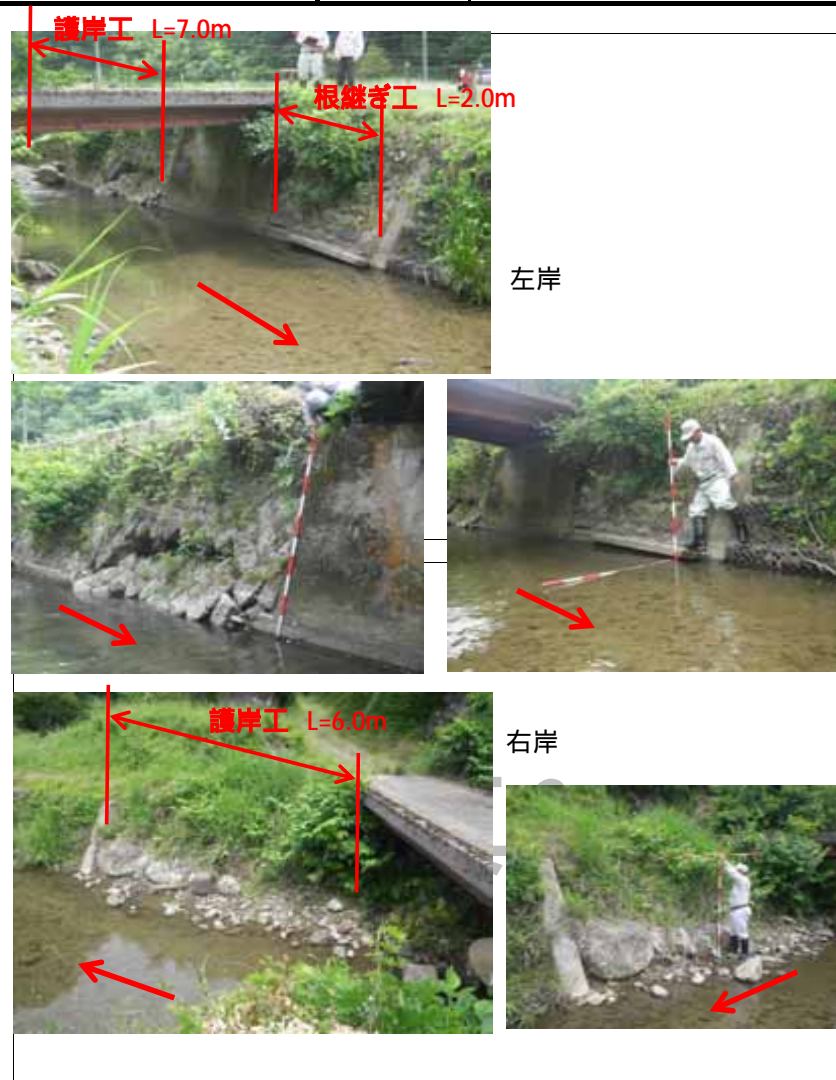
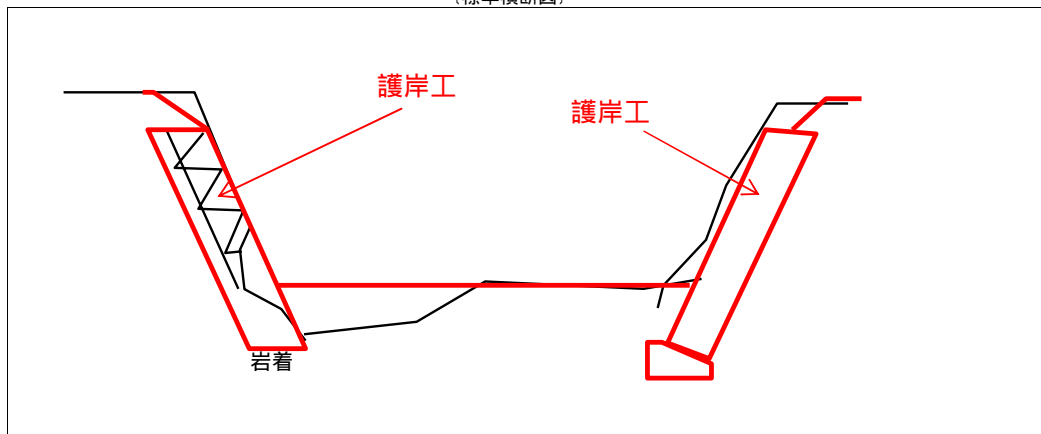
府民公募型整備事業【安心・安全整備】(府民提案型)

受付番号	35	路河川名	岡田川	提案内容	両岸護岸の復旧	対応案	護岸工及び根継ぎ
審査番号	東 - 65	箇所名	舞鶴市 上漆原(岩尾) 地内	現在の状況	橋の上下流の護岸が破損及び下流右岸の石積み基礎部が洗堀されている	実施できない理由	

(位置図)



(標準横断面図)



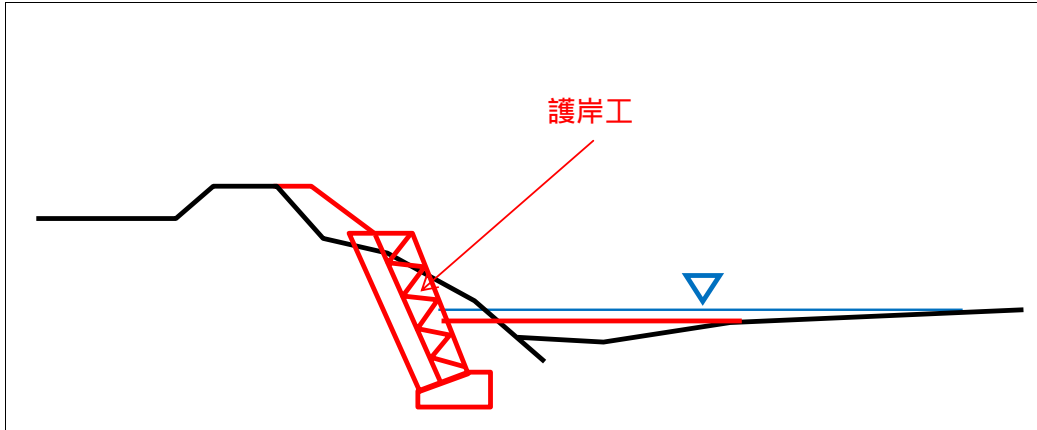
府民公募型整備事業【安心・安全整備】(府民提案型)

受付番号	43	路河川名	伊佐津川	提案内容	護岸の整備	対応案	護岸工
審査番号	東 - 66	箇所名	舞鶴市 真倉 地内	現在の 状況	じゃかご法面が崩壊している。 応急対応の土砂盛土で復旧している。	実施できな い理由	

(位置図)



(標準横断面図)



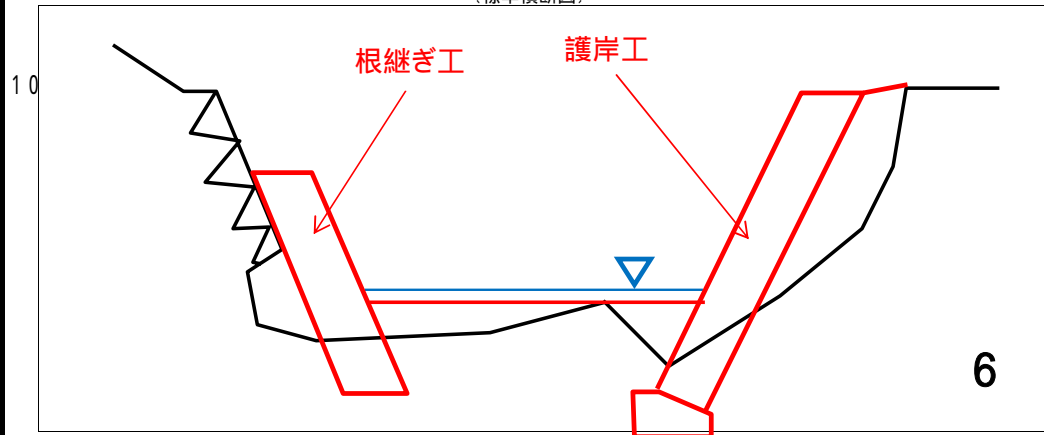
府民公募型整備事業【安心・安全整備】(府民提案型)

受付番号	51	路河川名	(砂)青井川	提案内容	落差工・護岸・河床整備	対応案	落差工の補修、護岸工・護床工など
審査番号	東 - 67	箇所名	舞鶴市 青井地区 地内	現在の状況	落差工の破損、水叩き部の深掘れ、護岸の破損・基礎部の洗掘がいたるところで見られる。	実施できない理由	

(位置図)



(標準横断面図)



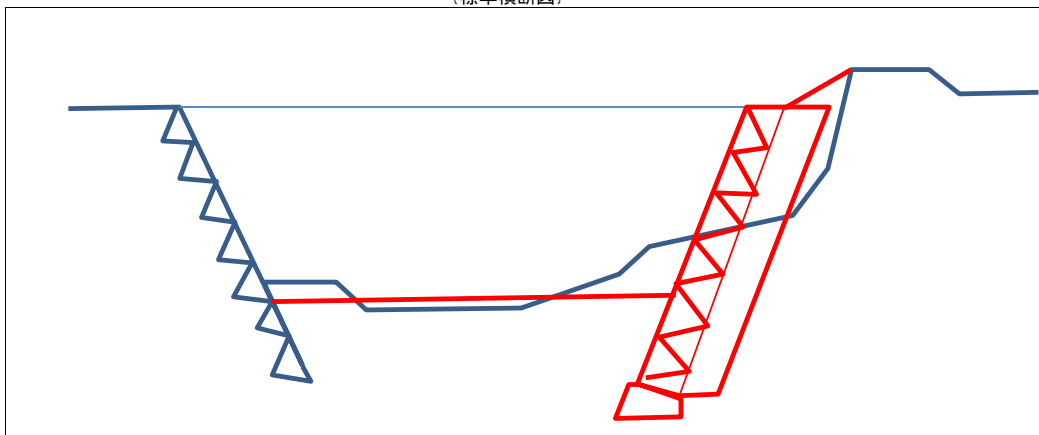
府民公募型整備事業【安心・安全整備】(府民提案型)

受付番号	58	路河川名	宇谷川	提案内容	護岸工の復旧	対応案	護岸工
審査番号	東 - 68	箇所名	舞鶴市 桑飼上 地内	現在の 状況	護岸が崩壊している	実施できない理由	

(位置図)



(標準横断面図)



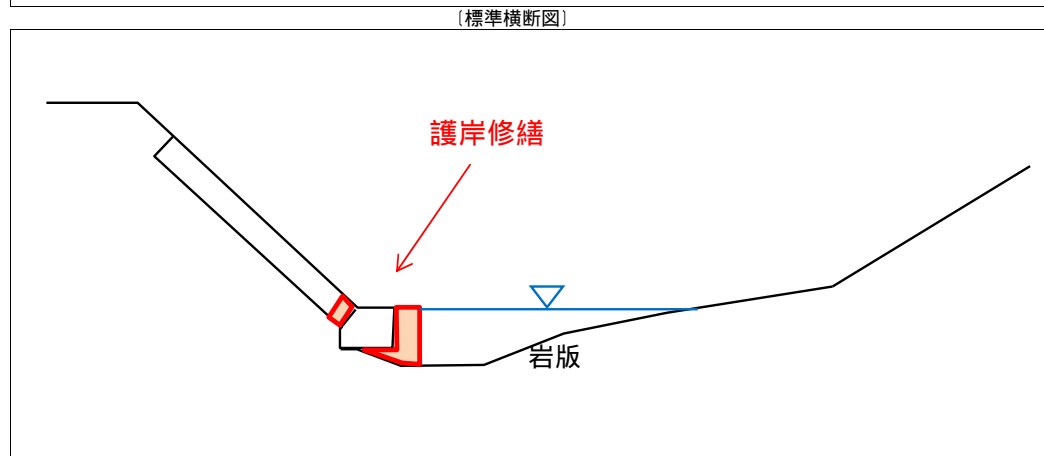
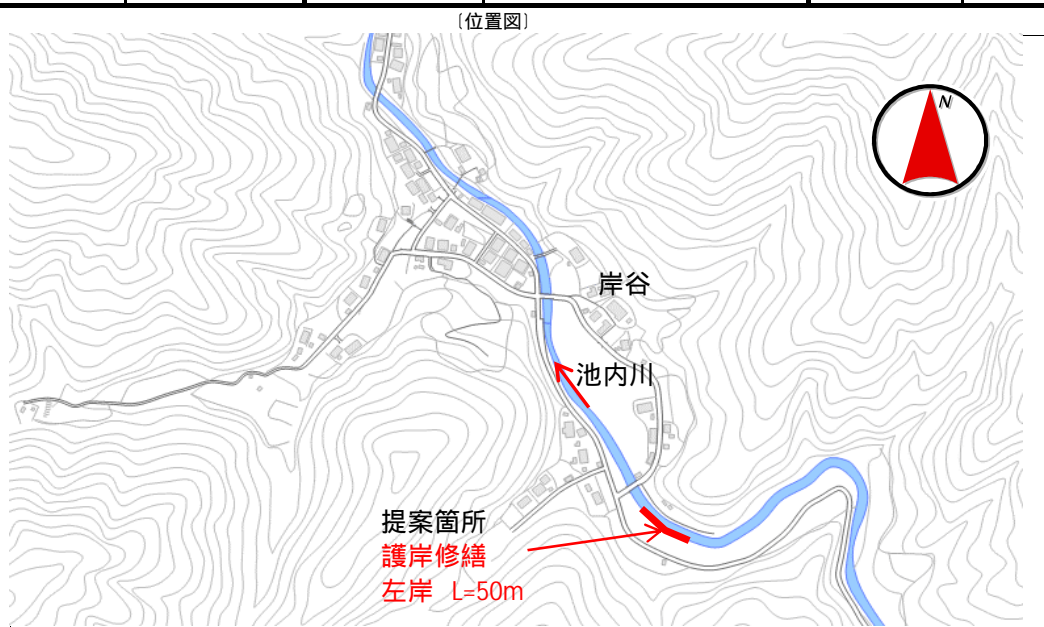
府民公募型整備事業【安心・安全整備】(府民提案型)

受付番号	59	路河川名	伊佐津川	提案内容	護岸工の整備	対応案	護岸工
審査番号	東 - 69	箇所名	綾部市 於与岐町 地内	現在の 状況	護岸が崩壊している	実施できない理由	



府民公募型整備事業【安心・安全整備】(府民提案型)

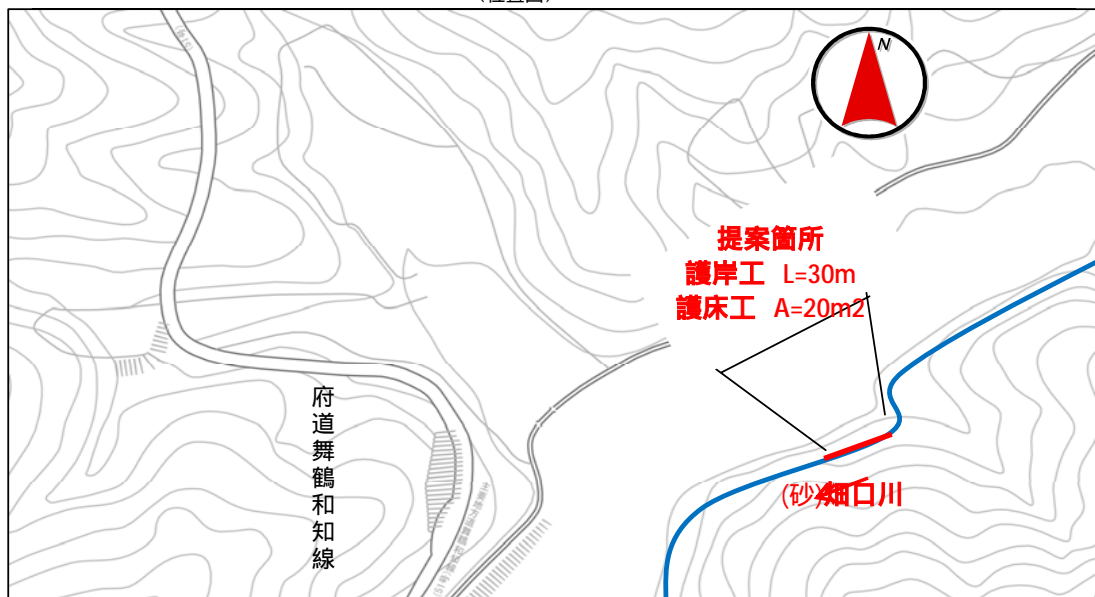
受付番号	60	路河川名	池内川	提案内容	護岸改修	対応案	間詰めコンクリート
審査番号	東 - 70	箇所名	舞鶴市 字岸谷 地内	現在の 状況	植石コンクリートが損傷している。 基礎コンクリート底部が洗掘されている	実施できな い理由	



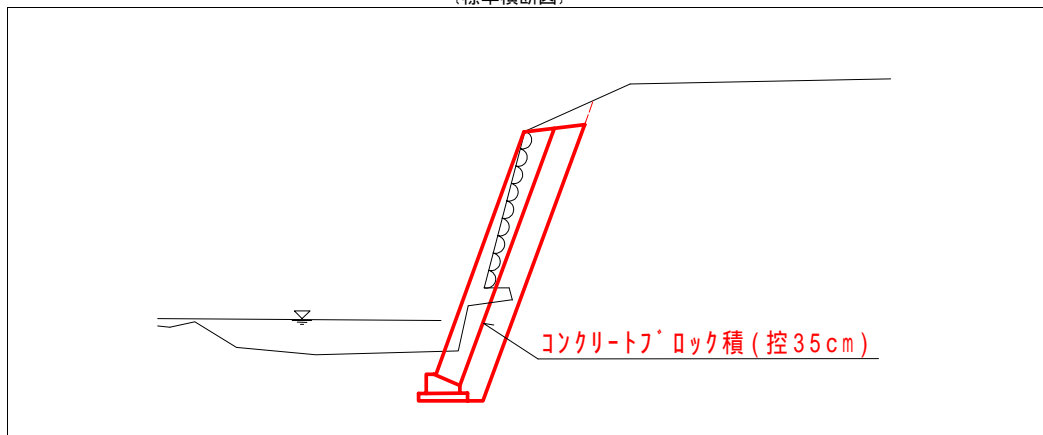
府民公募型整備事業【安心・安全整備】(府民提案型)

受付番号	66	路河川名	畑口川(砂防)	提案内容	河床低下対策	対応案	護岸工、護床工
審査番号	東 - 71	箇所名	綾部市 五泉町柳田 地内	現在の 状況	河床土砂が流失し護岸が不安定	実施できない理由	

(位置図)



(標準横断面図)



護岸工
護床工

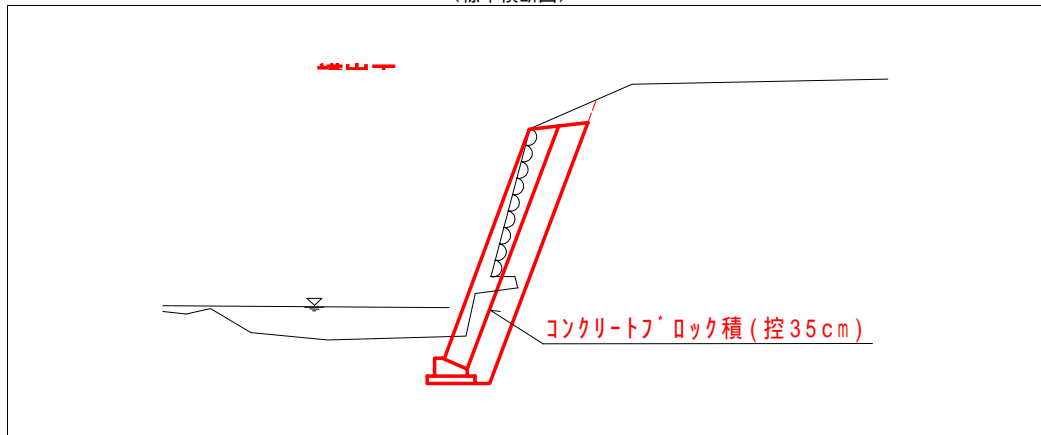
府民公募型整備事業【安心・安全整備】(府民提案型)

受付番号	67	路河川名	畑口川(砂防)	提案内容	河床低下による護岸対策	対応案	護岸工、護床工
審査番号	東 - 72	箇所名	綾部市 五泉町柳田 地内	現在の 状況	河床土砂が流失し護岸が不安定 立入防止措置済み	実施できな い理由	

(位置図)



(標準横断面図)



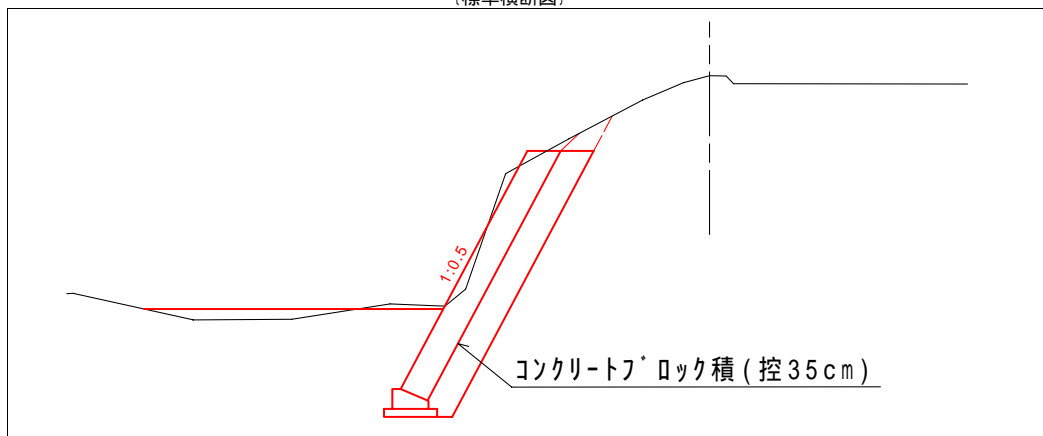
府民公募型整備事業【安心・安全整備】(府民提案型)

受付番号	68	路河川名	畑口川(砂防)	提案内容	護岸設置	対応案	護岸工
審査番号	東 - 73	箇所名	綾部市 五泉町柳田 地内	現在の 状況	石積護岸の崩壊	実施できない理由	

(位置図)

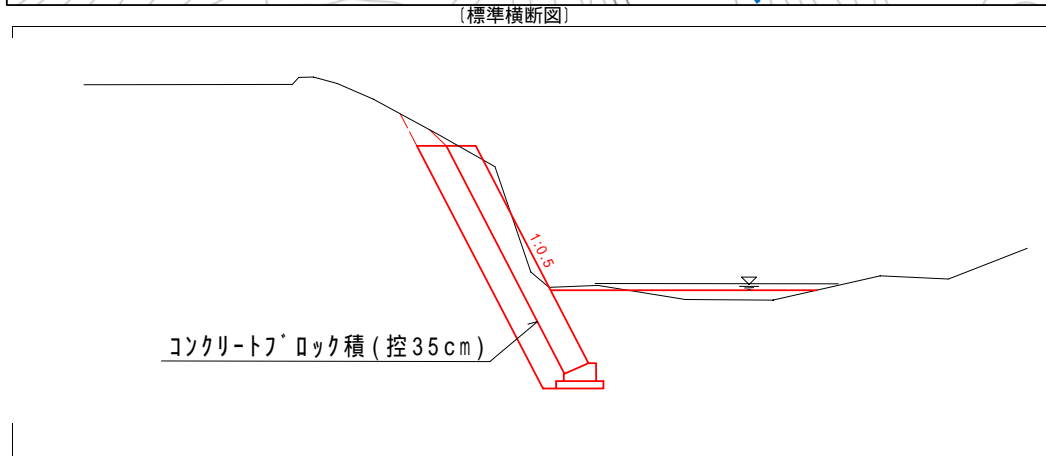


(標準横断面図)



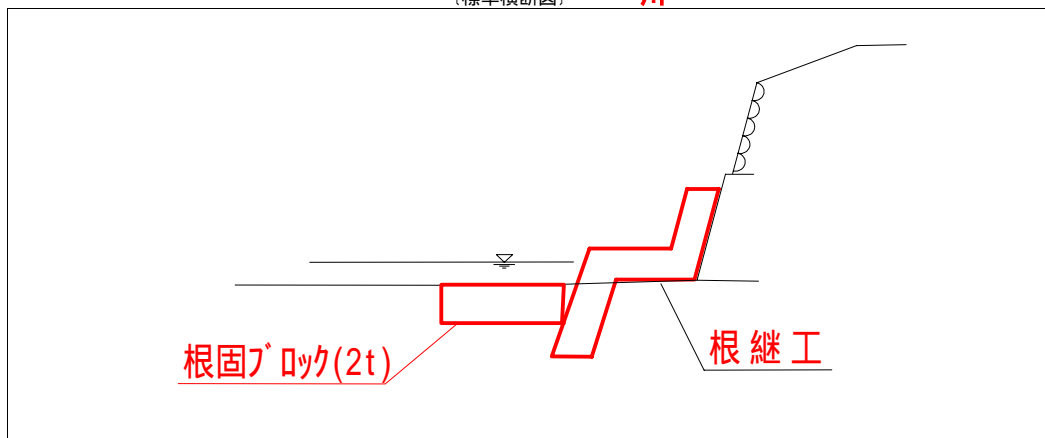
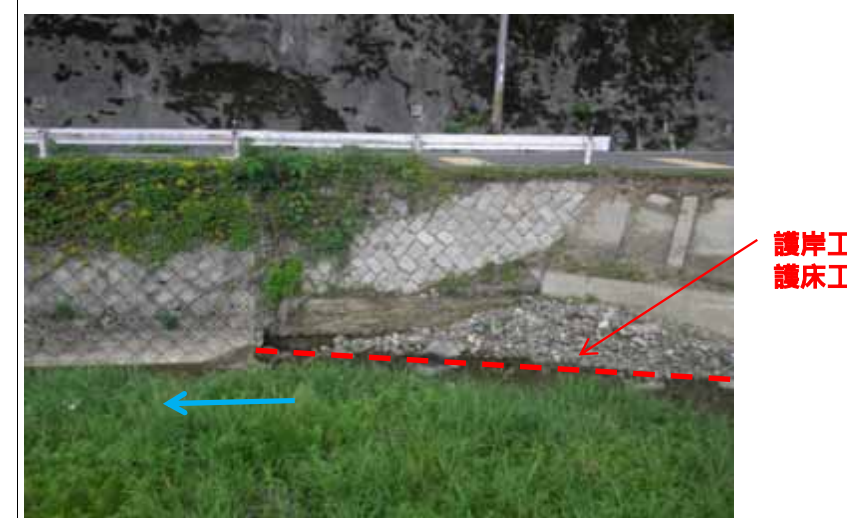
府民公募型整備事業【安心・安全整備】(府民提案型)

受付番号	69	路河川名	畑口川(砂防)	提案内容	護岸の復旧	対応案	護岸工
審査番号	東 - 74	箇所名	綾部市 五泉町橋谷 地内	現在の 状況	石積護岸の崩壊	実施できない理由	



府民公募型整備事業【安心・安全整備】(府民提案型)

受付番号	71	路河川名	畑口川(砂防)	提案内容	河床低下による護岸整備	対応案	護岸工、護床工
審査番号	東 - 75	箇所名	綾部市 五泉町田中 地内	現在の 状況	根入不足による護岸の不安定	実施できない理由	

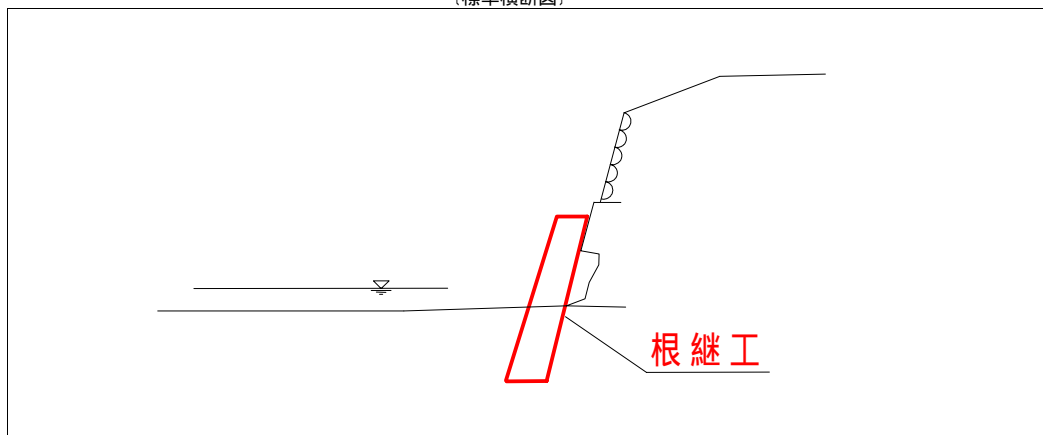


府民公募型整備事業【安心・安全整備】(府民提案型)

受付番号	72	路河川名	畑口川(砂防)	提案内容	河床低下による護岸整備	対応案	護岸工
審査番号	東 - 76	箇所名	綾部市 五泉町田中 地内	現在の 状況	根入不足による護岸の不安定	実施できな い理由	



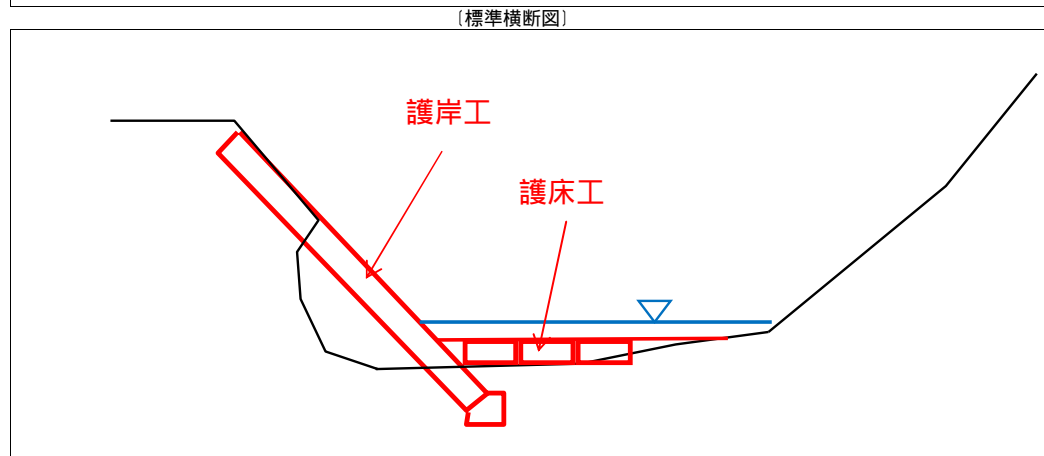
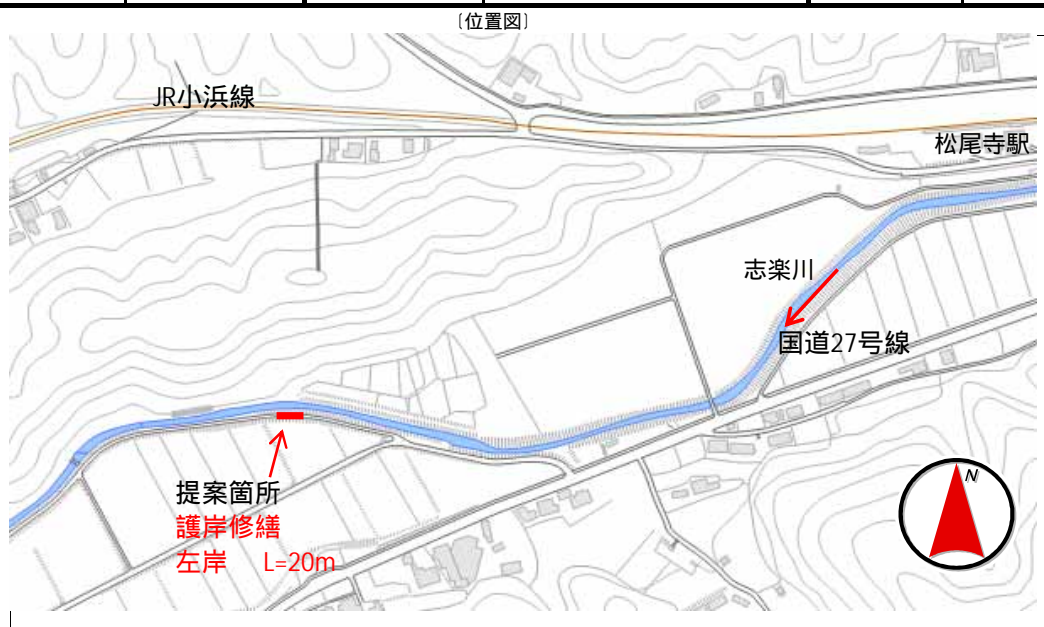
(標準横断面図)



護岸工

府民公募型整備事業【安心・安全整備】(府民提案型)

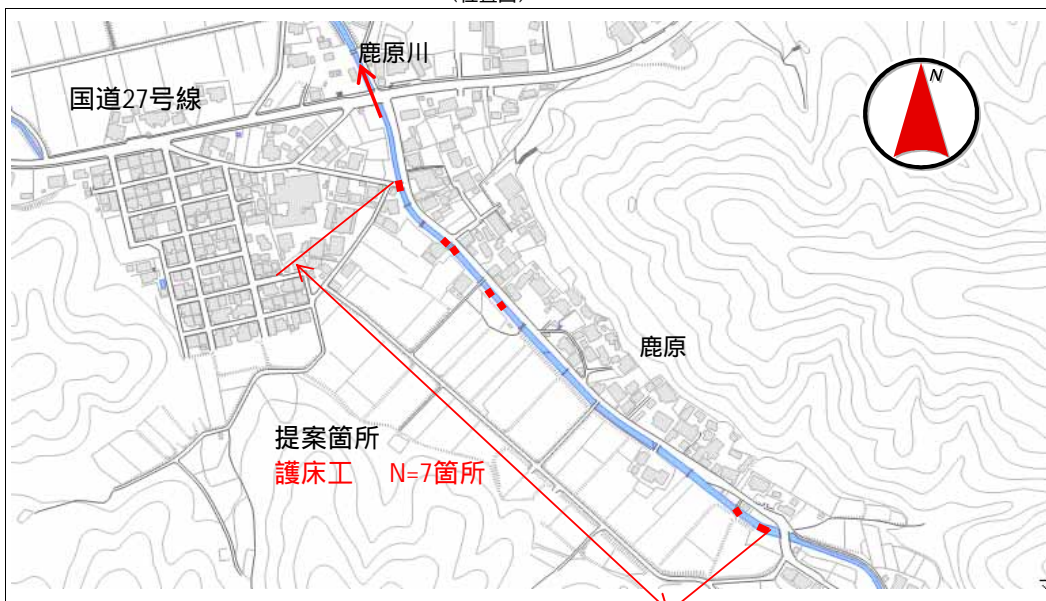
受付番号	85	路河川名	志楽川	提案内容	護岸の修繕	対応案	護岸工・護床工
審査番号	東 - 77	箇所名	舞鶴市 鹿原地内	現在の 状況	石積み護岸が崩落している	実施できない理由	



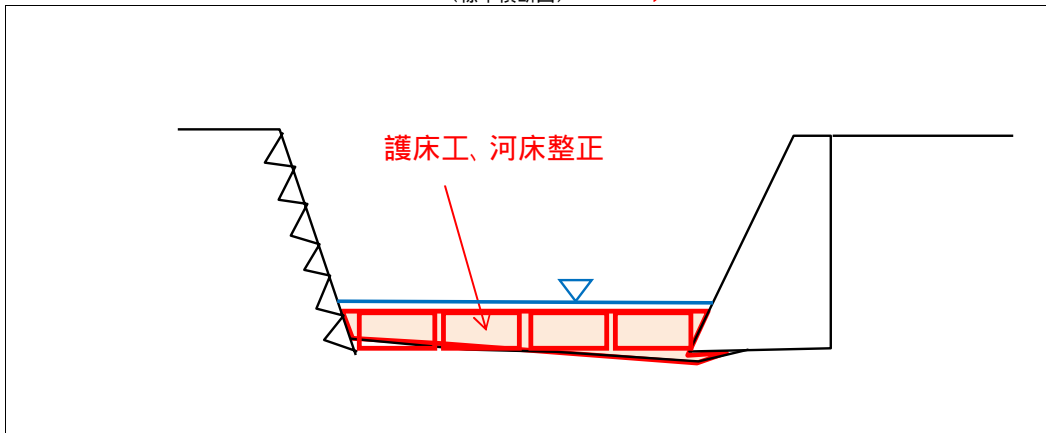
府民公募型整備事業【安心・安全整備】(府民提案型)

受付番号	86	路河川名	鹿原川	提案内容	洗堀防止	対応案	護床工
審査番号	東 - 78	箇所名	舞鶴市 鹿原地内	現在の 状況	既設護床工下流部が洗堀されている	実施できない理由	

(位置図)

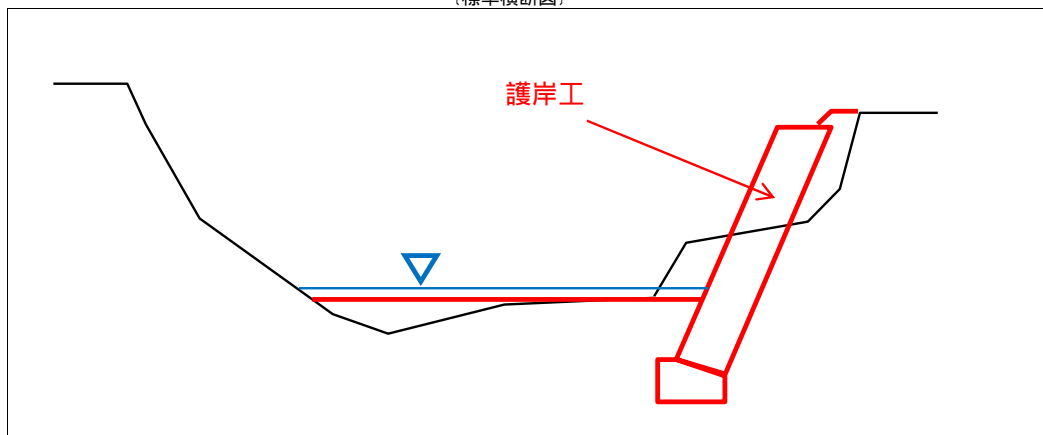
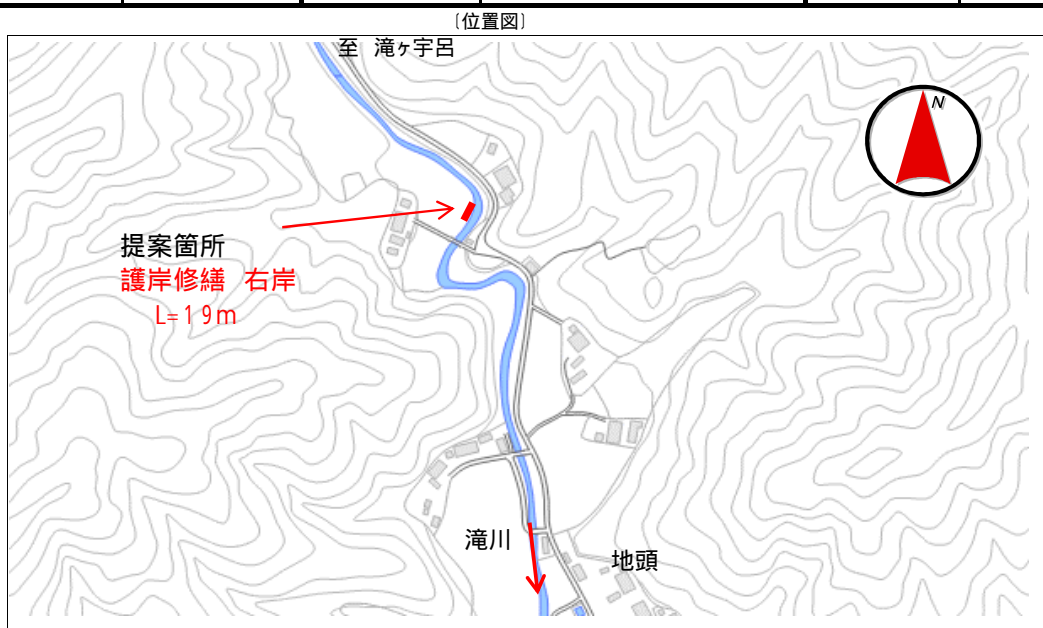


(標準横断面図)



府民公募型整備事業【安心・安全整備】(府民提案型)

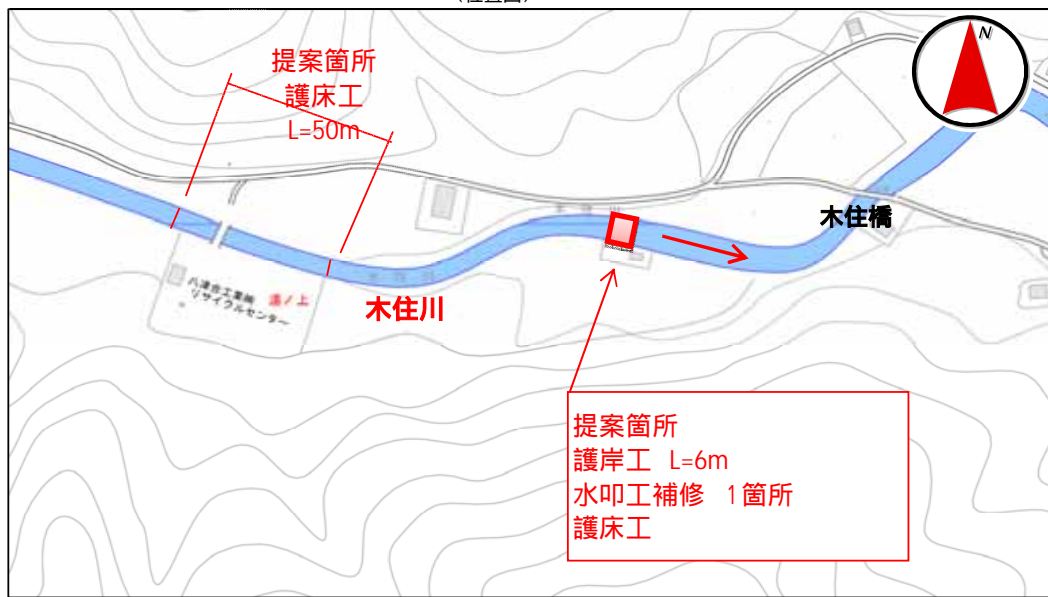
受付番号	92	路河川名	滝川	提案内容	護岸の修繕	対応案	護岸工
審査番号	東 - 79	箇所名	舞鶴市 字地頭(小俣) 地内	現在の 状況	じゃかご鉄線が腐食し法面が崩壊している。	実施できない理由	



府民公募型整備事業【安心・安全整備】(府民提案型)

受付番号	97	路河川名	木住川	提案内容	落差工及び護岸補修	対応案	護岸工、水叩補修、護床工
審査番号	東 - 80	箇所名	綾部市 五津合町 地内	現在の 状況	落差工が損傷し護岸も洗掘	実施できない理由	

(位置図)



(標準横断面図)

