

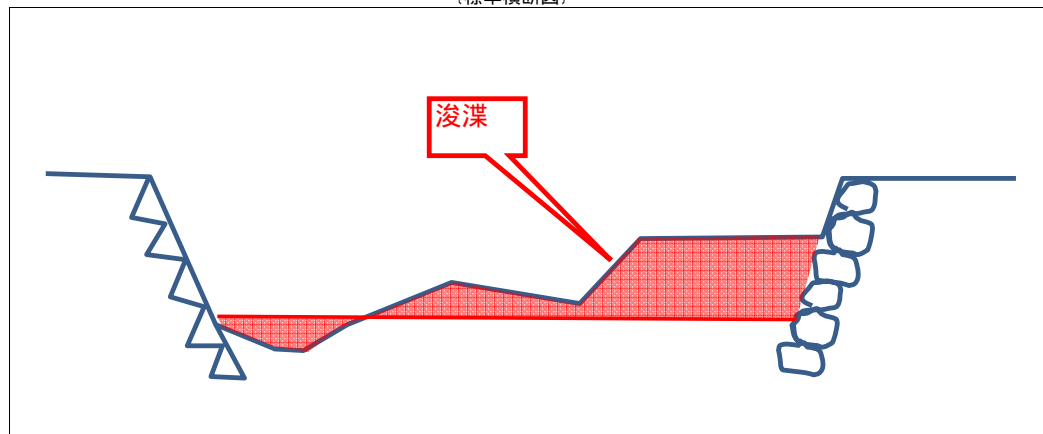
府民公募型整備事業【安心・安全整備】(府民提案型)

受付番号	304	路河川名	大丹生川	提案内容	河口での浚渫	対応案	浚渫工・河床整正
審査番号	東 - 41	箇所名	舞鶴市 大丹生 地内	現在の状況	河口に土砂が堆積	実施できない理由	





(位置図)



(標準横断面図)

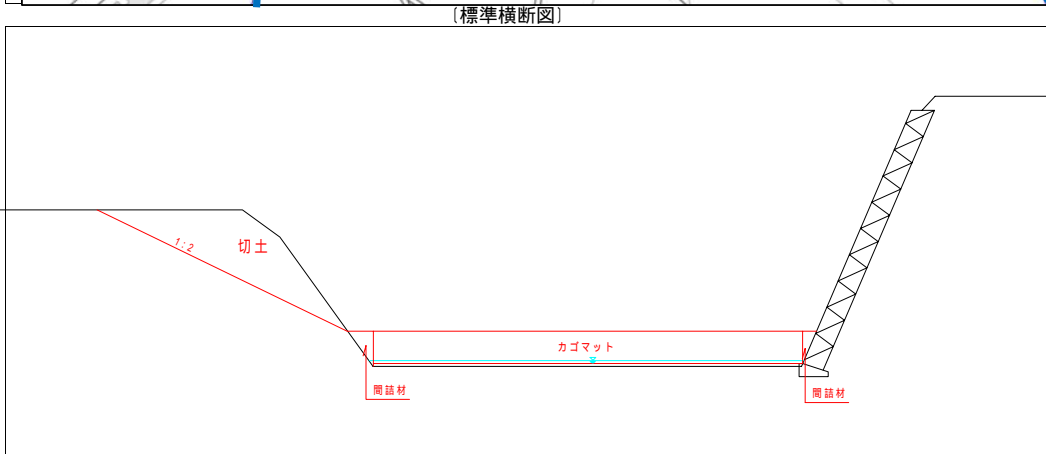
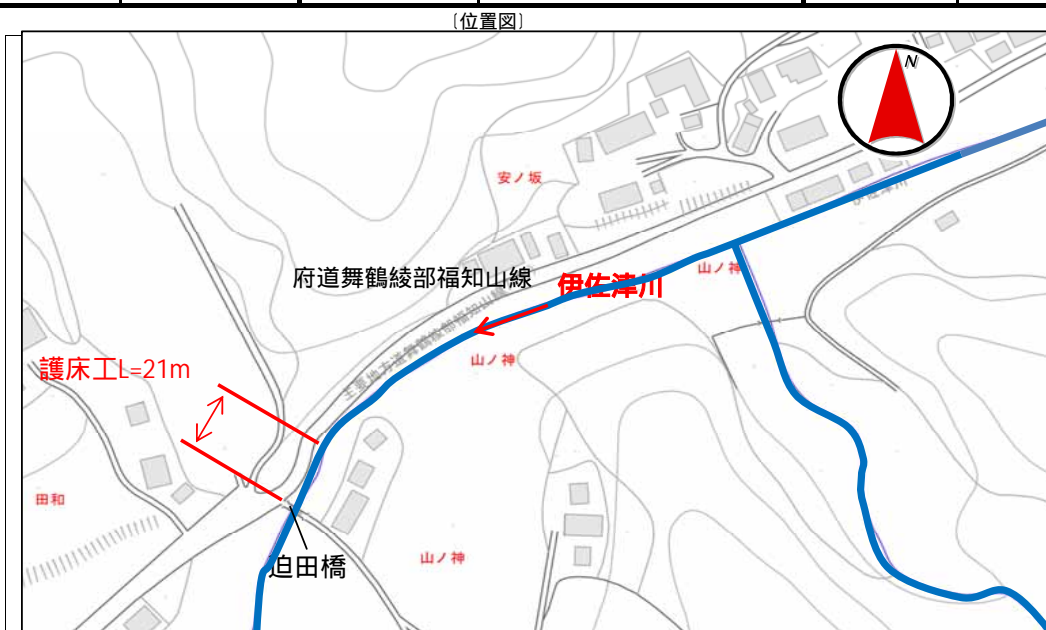


現況写真

路線名	大丹生川	箇所	舞鶴市	大丹生	地内
					
					

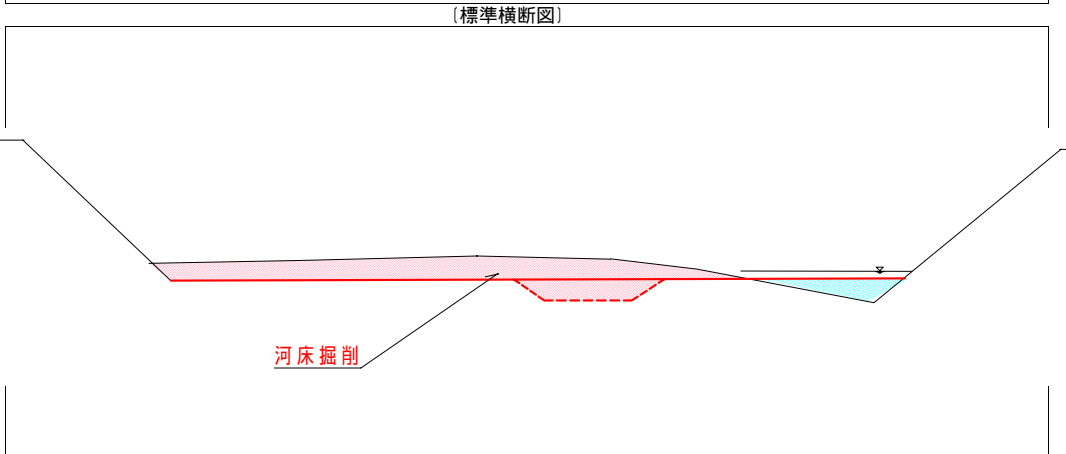
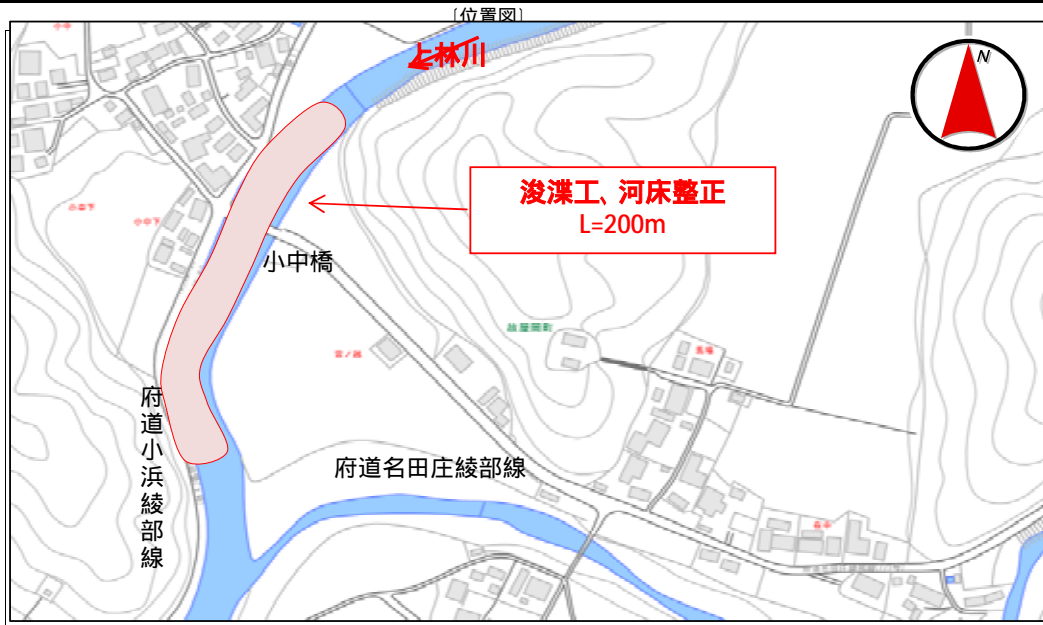
府民公募型整備事業【安心・安全整備】(府民提案型)

受付番号	317	路河川名	伊佐津川	提案内容	堆積土砂撤去及び深掘対策	対応案	護床工
審査番号	東 - 42	箇所名	綾部市 於与岐町 地内	現在の 状況	堆積及び深掘れが生じている	実施できない理由	浚渫箇所は民地が含まれるため実施しない



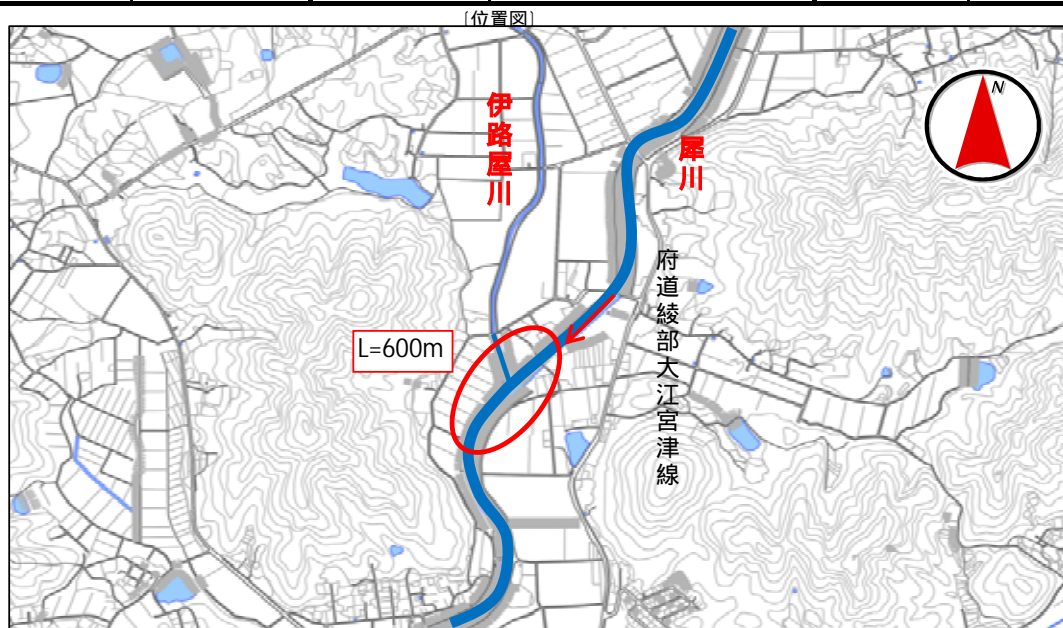
府民公募型整備事業【安心・安全整備】(府民提案型)

受付番号	318	路河川名	上林川	提案内容	堆積土砂撤去	対応案	浚渫工、河床整正
審査番号	東 - 43	箇所名	綾部市 故屋岡町 地内	現在の 状況	堆積土砂顕著	実施できな い理由	

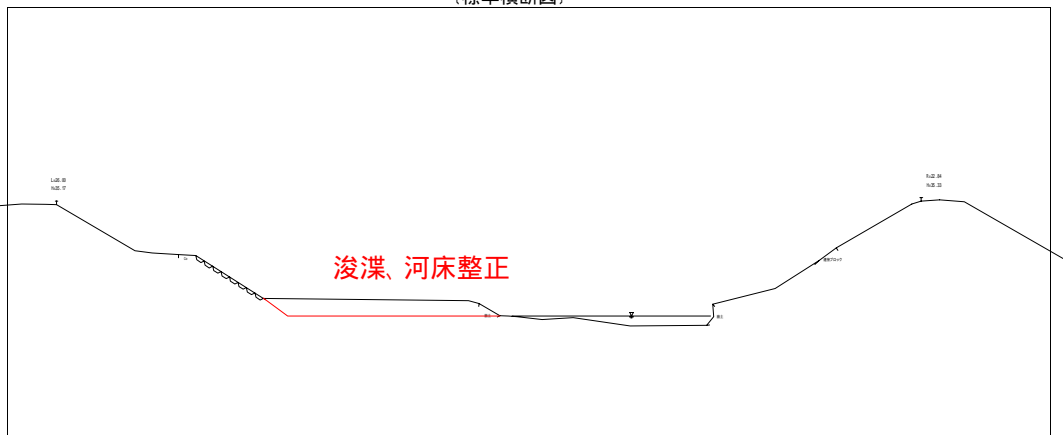


府民公募型整備事業【安心・安全整備】（府民提案型）

受付番号	326	路河川名	犀川	提案内容	浚渫してほしい。	対応案	浚渫工、河床整正
審査番号	東 - 44	箇所名	綾部市 新庄町 地内	現在の 状況	堆積及び深掘れが生じている	実施できない理由	



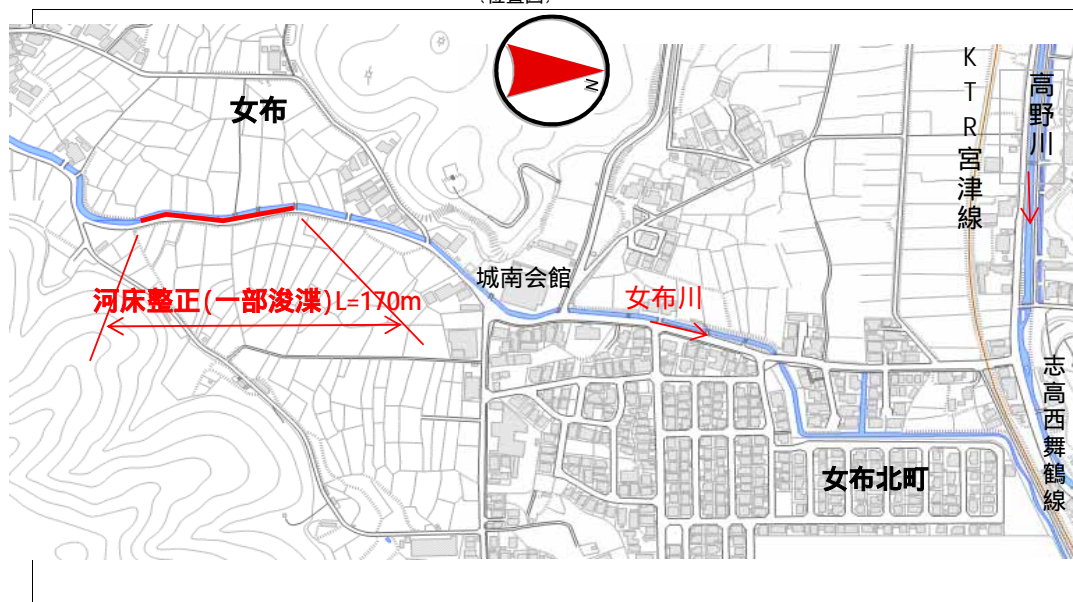
(標準横断面図)



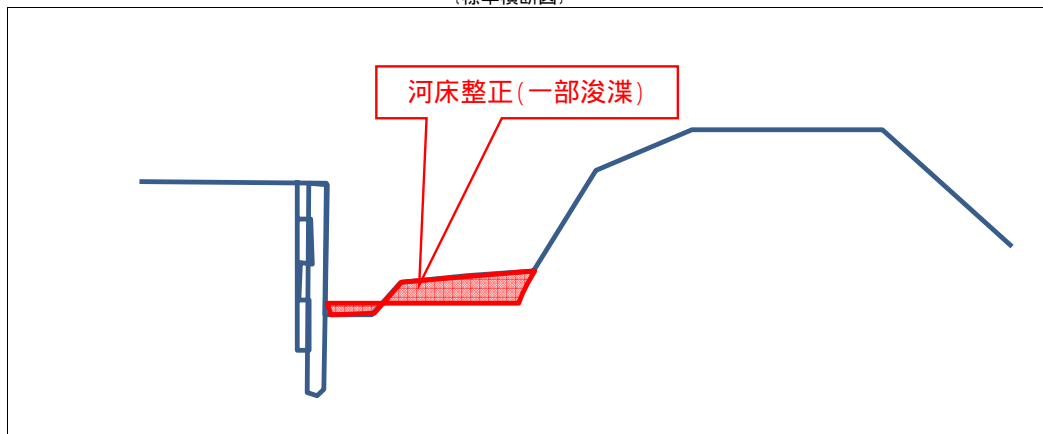
府民公募型整備事業【安心・安全整備】(府民提案型)

受付番号	359	路河川名	女布川	提案内容	河川浚渫・河床整正	対応案	護岸工、河床整正(一部浚渫)
審査番号	東 - 45	箇所名	舞鶴市 女布 地内	現在の 状況	河川における土砂堆積も一部見られる。	実施できな い理由	

(位置図)



(標準横断面図)

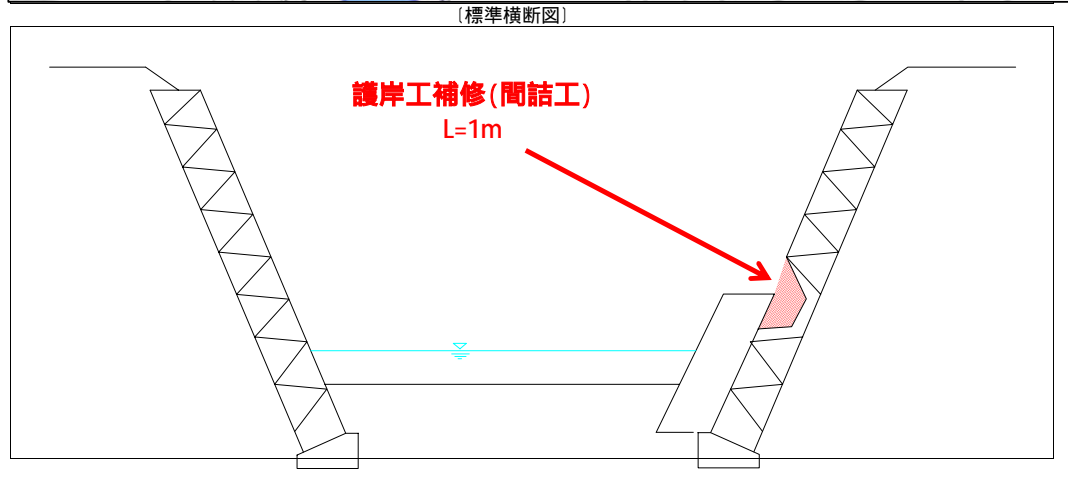


女布 - 河床整正(一部浚渫)



府民公募型整備事業【安心・安全整備】(府民提案型)

受付番号	1	路河川名	犀川	提案内容	護岸を補修してもらいたい。	対応案	護岸工補修
審査番号	東 - 46	箇所名	綾部市 内久井町石代 地内	現在の 状況	護岸が一部崩れている。	実施できない理由	



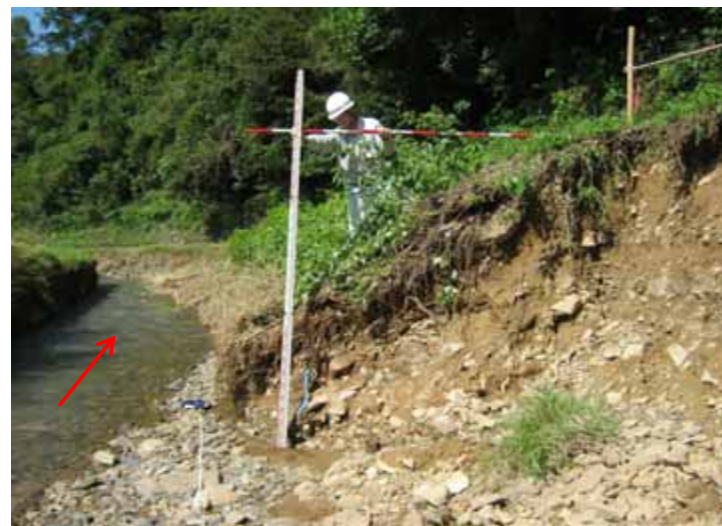
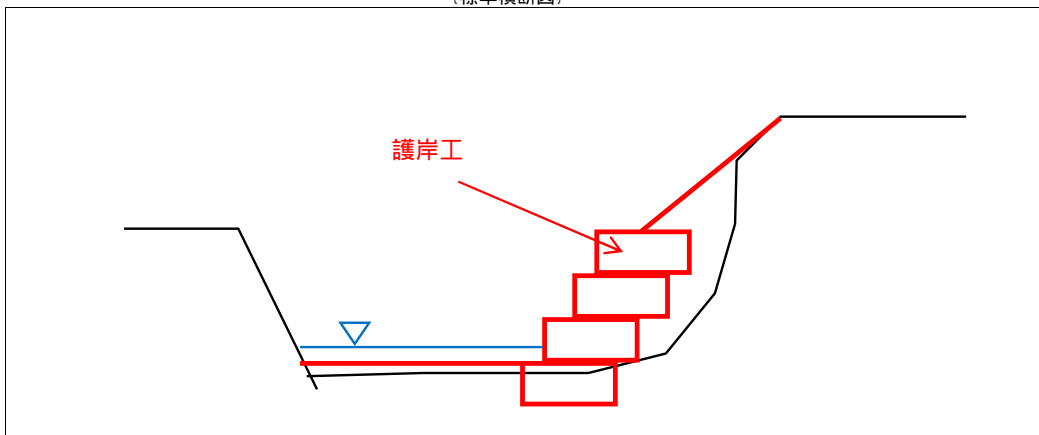
府民公募型整備事業【安心・安全整備】(府民提案型)

受付番号	6	路河川名	青谷川	提案内容	護岸の改修	対応案	護岸工
審査番号	東 - 47	箇所名	舞鶴市 字今田小字平畑 地内	現在の 状況	仮復旧完了(1カ所は対応済み)	実施できない理由	

(位置図)

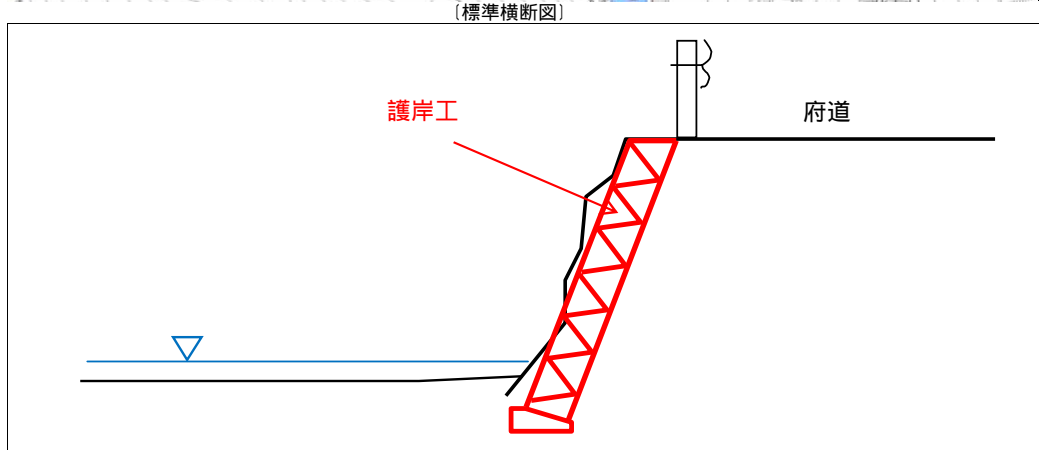


(標準横断面図)



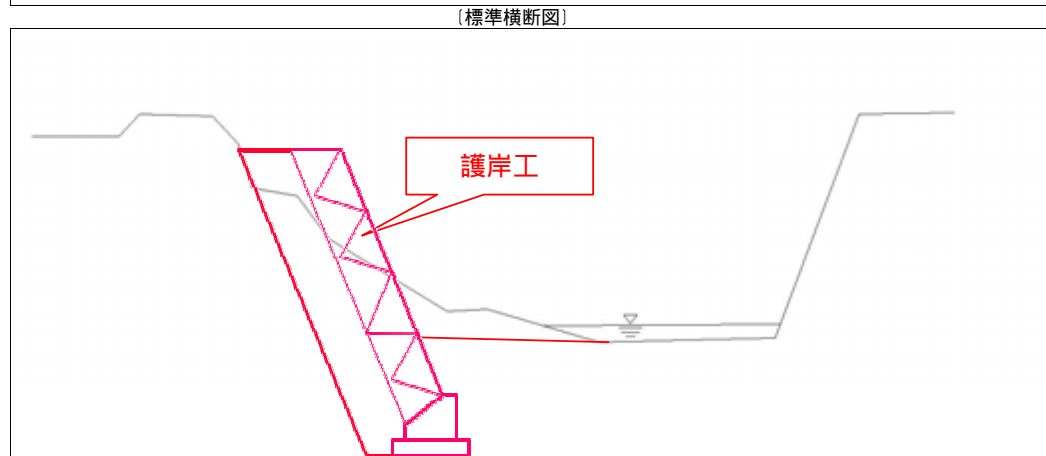
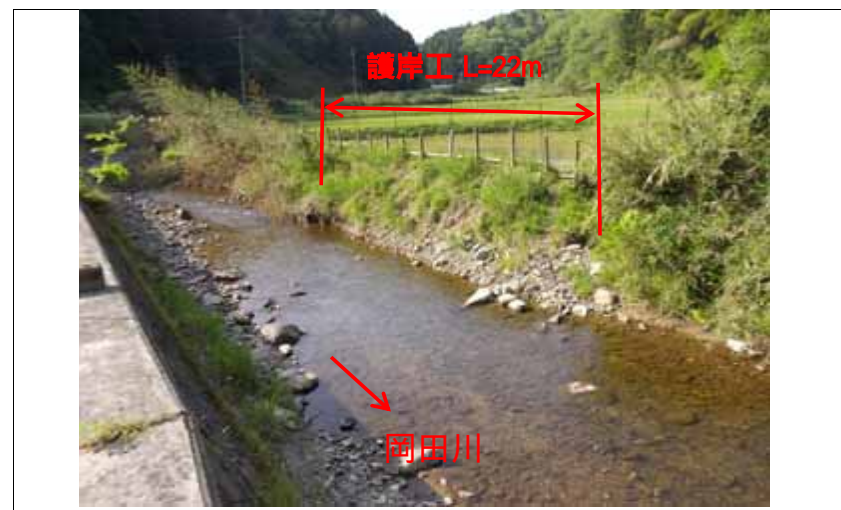
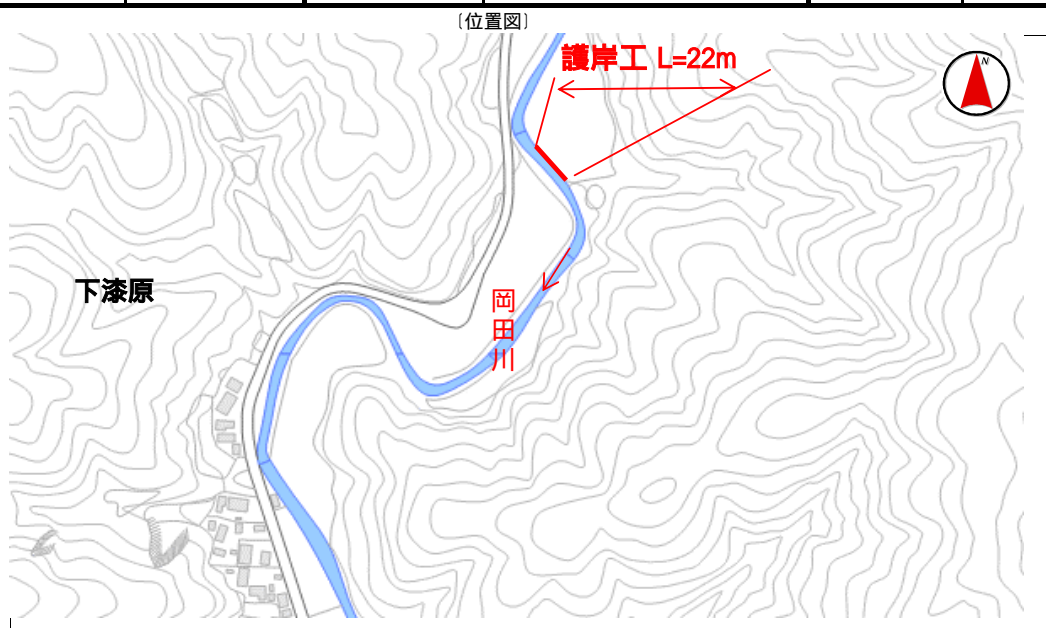
府民公募型整備事業【安心・安全整備】(府民提案型)

受付番号	9	路河川名	池内川	提案内容	護岸の整備	対応案	護岸工
審査番号	東 - 48	箇所名	舞鶴市 字今田小字出口 地内	現在の 状況	自然護岸のままである。	実施できない理由	



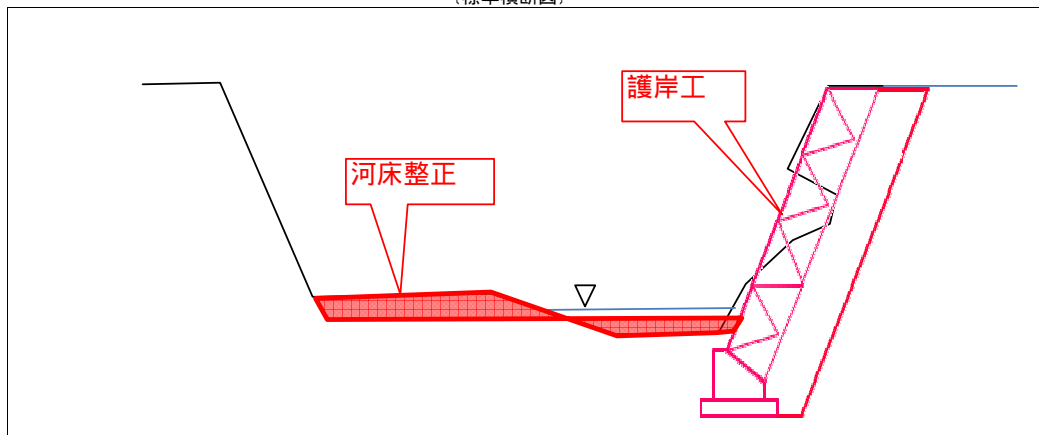
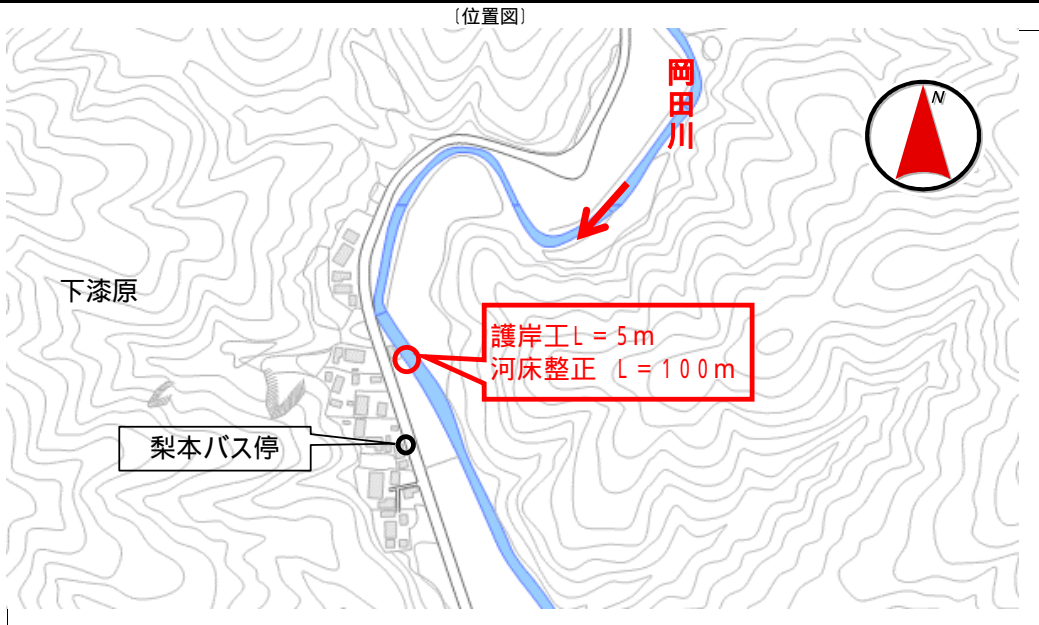
府民公募型整備事業【安心・安全整備】(府民提案型)

受付番号	13	路河川名	岡田川	提案内容	護岸工の施工	対応案	護岸工
審査番号	東 - 49	箇所名	舞鶴市 字下漆原梨本 地内	現在の 状況	堤防法面(自然護岸)が崩壊	実施できない理由	



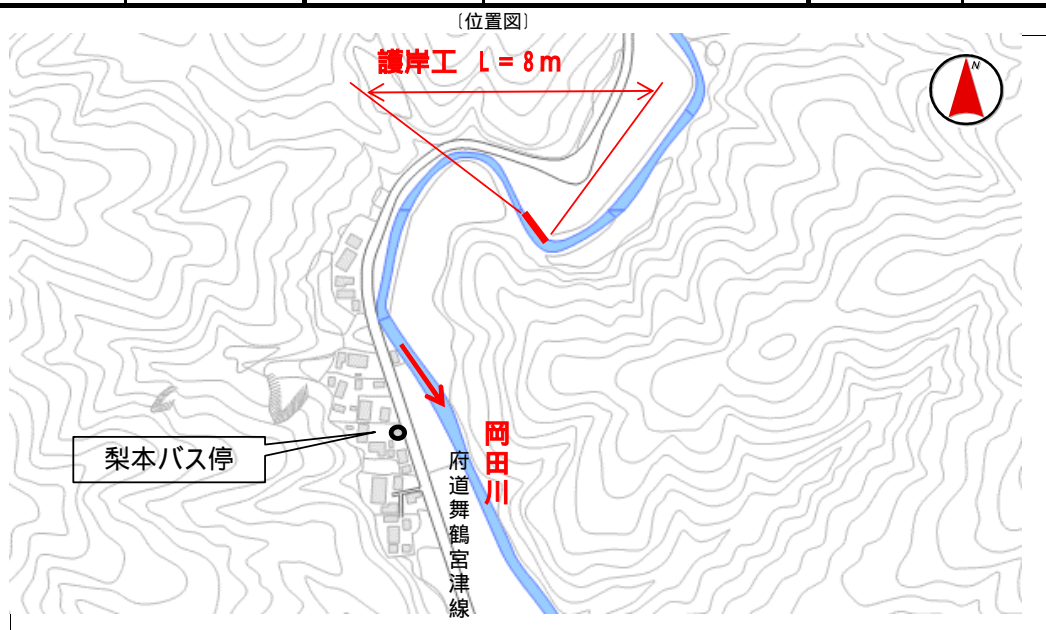
府民公募型整備事業【安心・安全整備】（府民提案型）

受付番号	14	路河川名	岡田川	提案内容	護岸の修復	対応案	護岸工、河床整正
審査番号	東 - 50	箇所名	舞鶴市 字下漆原梨本 地内	現在の 状況	支川合流部取合護岸が崩れている。 また、河床低下を起こしている。	実施できな い理由	

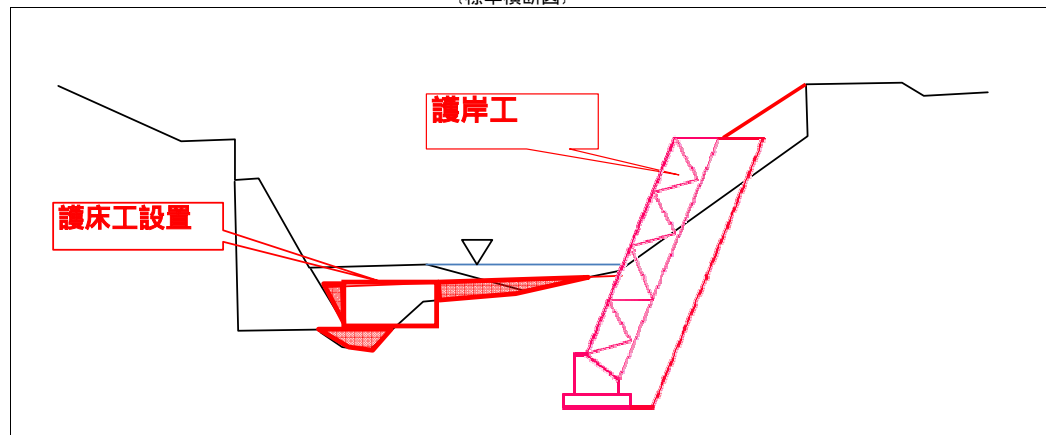


府民公募型整備事業【安心・安全整備】(府民提案型)

受付番号	15	路河川名	岡田川	提案内容	護岸の施工	対応案	護岸工、護床工
審査番号	東 - 51	箇所名	舞鶴市 字下漆原梨本 地内	現在の 状況	堤防法面が浸食・欠損している。また対岸屈曲部が洗堀されている	実施できない理由	



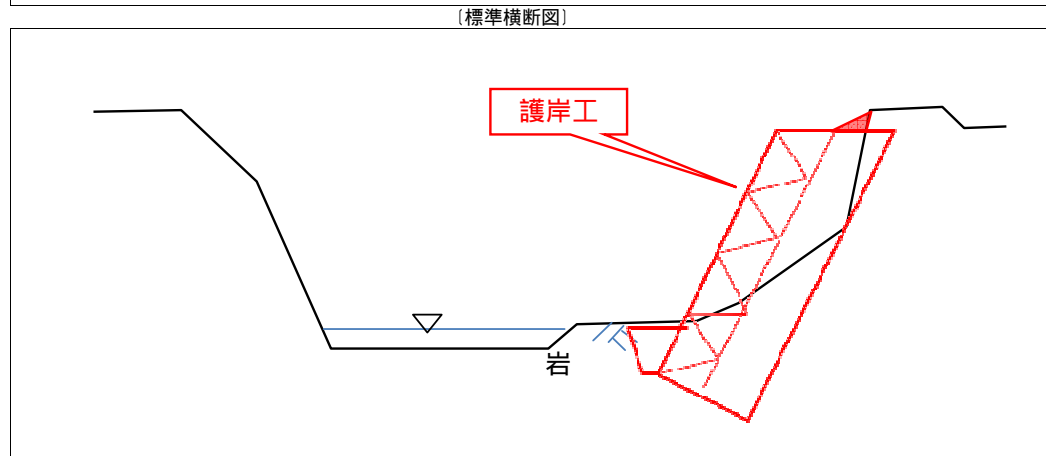
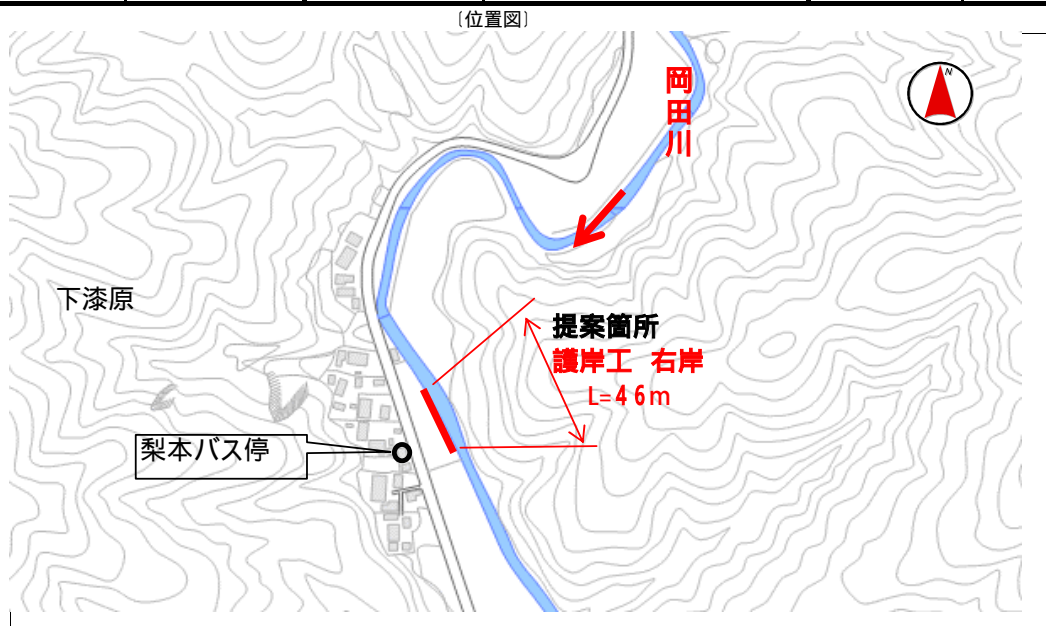
(標準横断面図)



対岸が深掘・護床工の設置を

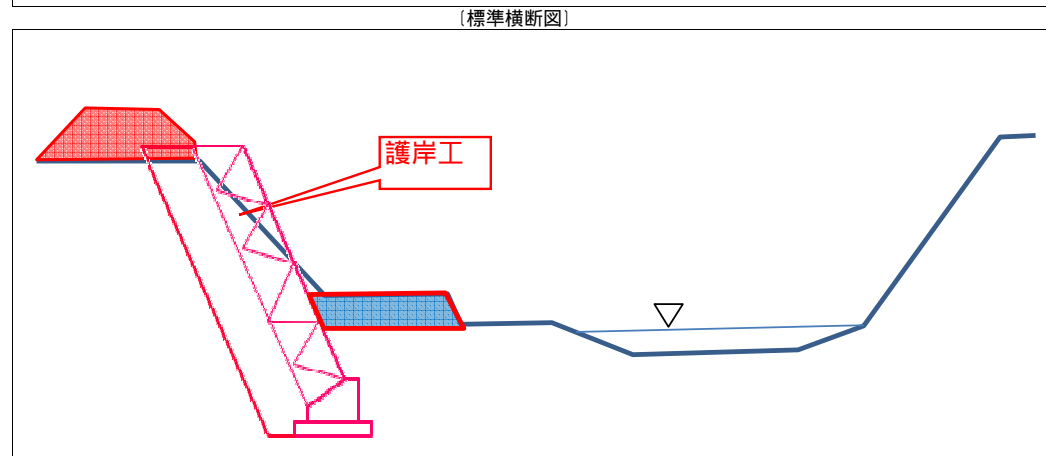
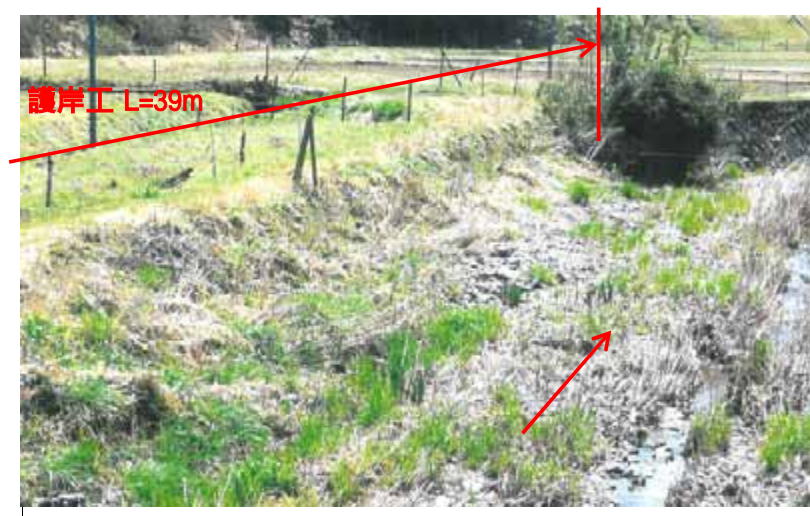
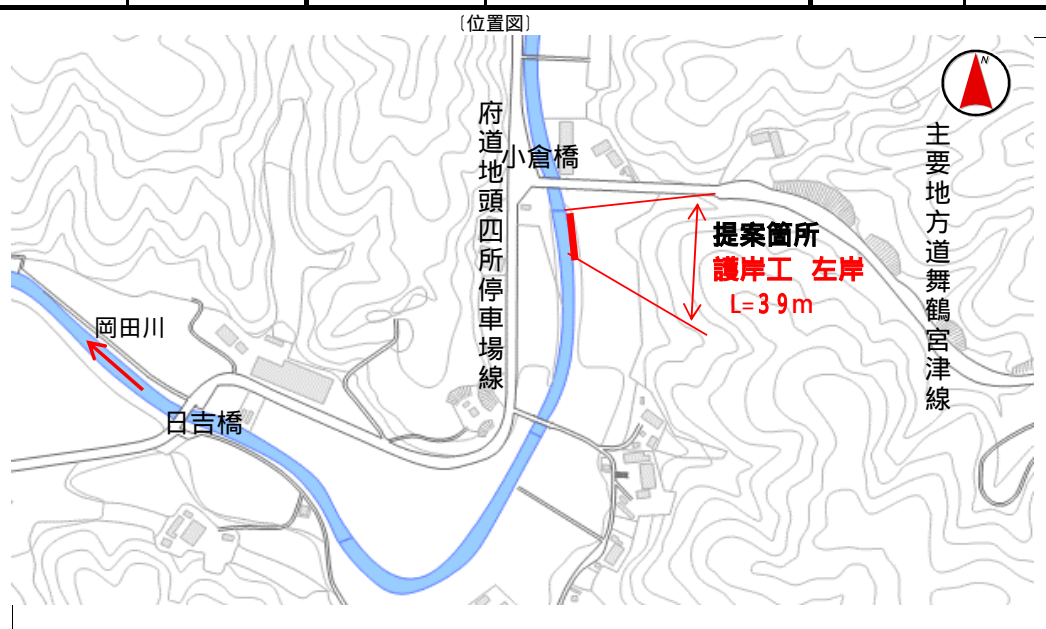
府民公募型整備事業【安心・安全整備】(府民提案型)

受付番号	16	路河川名	岡田川	提案内容	未整備箇所の護岸整備	対応案	護岸工
審査番号	東 - 52	箇所名	舞鶴市 字下漆原梨本 地内	現在の 状況	自然護岸の法面が大きく浸食されている	実施できない理由	



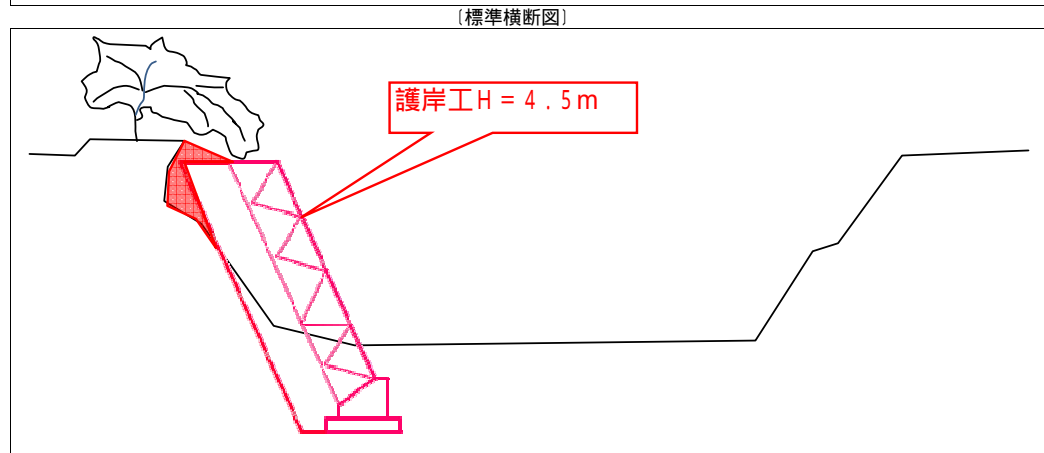
府民公募型整備事業【安心・安全整備】（府民提案型）

受付番号	17	路河川名	岡田川	提案内容	護岸の整備	対応案	護岸工
審査番号	東 - 53	箇所名	舞鶴市 字下漆原梨本 地内	現在の 状況	自然護岸の未整備区間の堤防が上下流より 低く溢水の懸念がある	実施できな い理由	



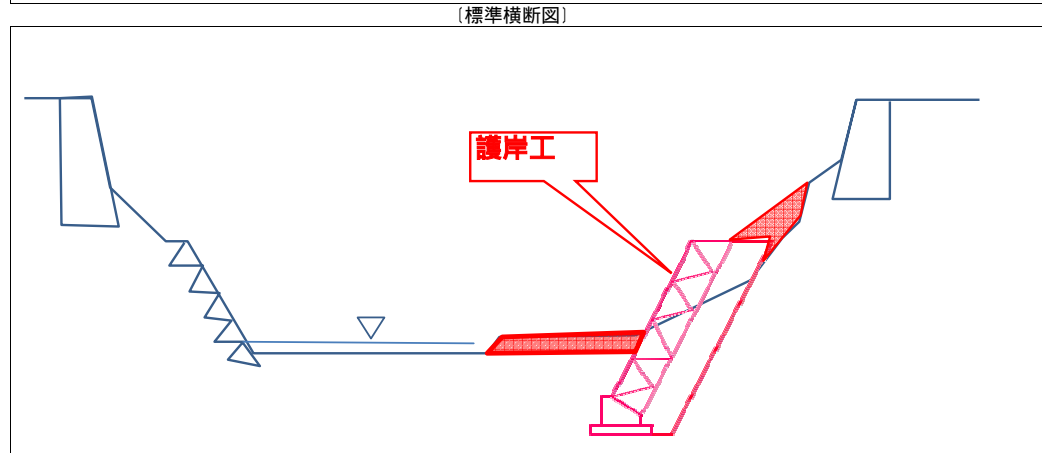
府民公募型整備事業【安心・安全整備】(府民提案型)

受付番号	18	路河川名	岡田川	提案内容	護岸法面の崩壊区間の護岸の整備	対応案	護岸工
審査番号	東 - 54	箇所名	舞鶴市 字下漆原 地内	現在の 状況	大型ブロック積みで施工済箇所の下流自然 法面が浸食されている	実施できな い理由	



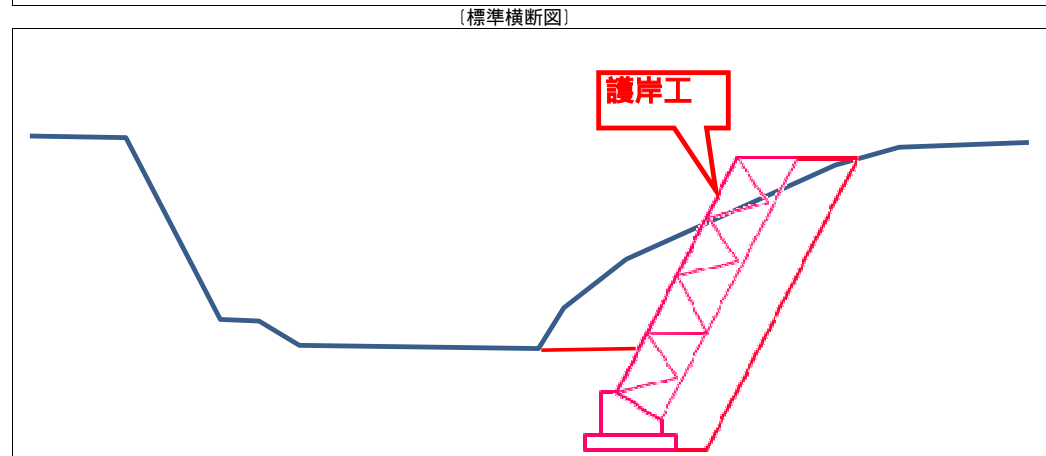
府民公募型整備事業【安心・安全整備】(府民提案型)

受付番号	19	路河川名	岡田川	提案内容	護岸の整備	対応案	護岸工
審査番号	東 - 55	箇所名	舞鶴市 字下漆原 地内	現在の 状況	既設護岸との取合部が崩れている	実施できない理由	



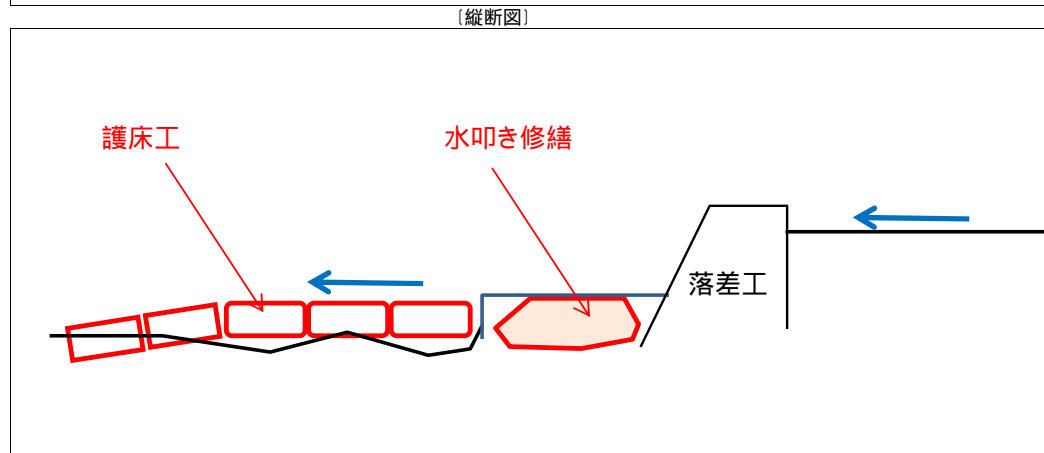
府民公募型整備事業【安心・安全整備】(府民提案型)

受付番号	20	路河川名	岡田川	提案内容	護岸工の整備	対応案	護岸工
審査番号	東 - 56	箇所名	舞鶴市 字下漆原 地内	現在の 状況	橋梁架設の条件護岸がなされており、下流部が 短区間で取付られている。上下流の断面は狭い。	実施できな い理由	



府民公募型整備事業【安心・安全整備】（府民提案型）

受付番号	21	路河川名	岡田川	提案内容	落差工水叩き破損部の補修	対応案	水叩き修繕、護床工
審査番号	東 - 57	箇所名	舞鶴市 字下漆原 地内	現在の 状況	落差工の水叩きが破損し、大きく空洞が出来ている。下流部が洗堀されている。	実施できない理由	



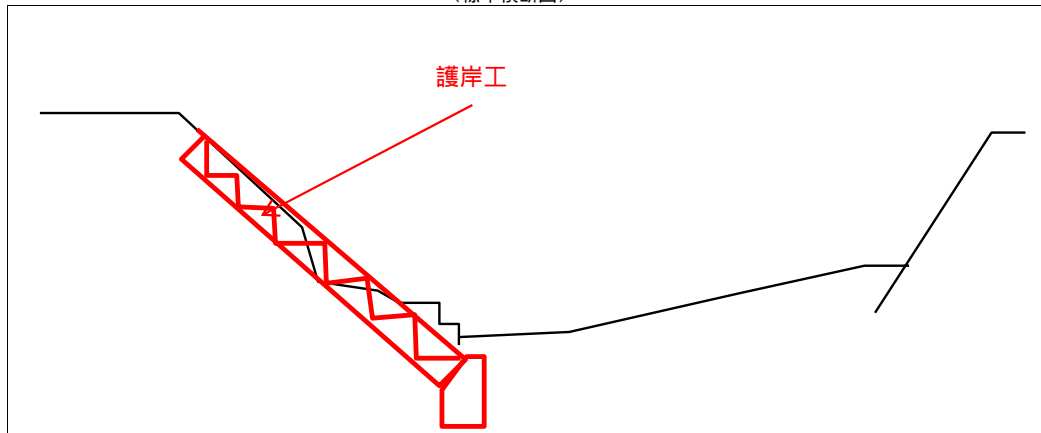
府民公募型整備事業【安心・安全整備】(府民提案型)

受付番号	23	路河川名	池内川	提案内容	護岸の改修	対応案	護岸工
審査番号	東 - 58	箇所名	舞鶴市 今田 地内	現在の 状況	じゃかご護岸が崩壊している	実施できない理由	

(位置図)

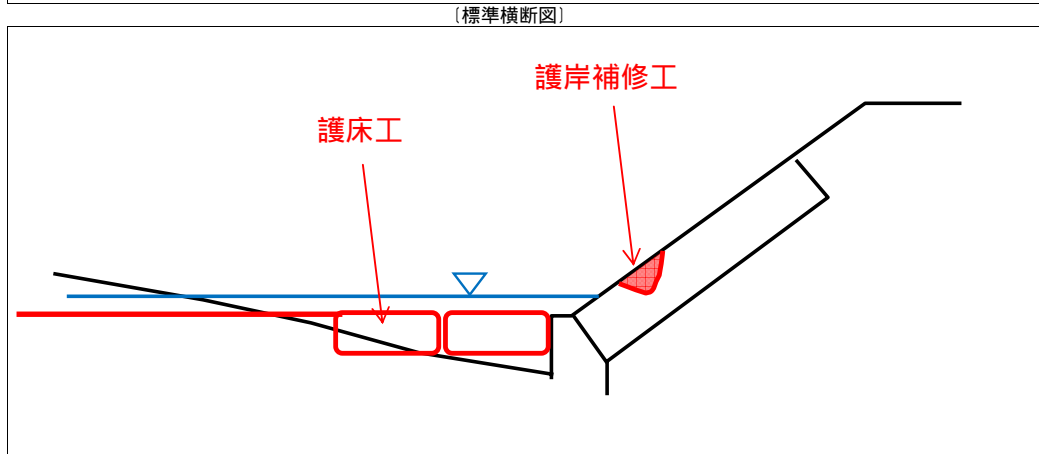
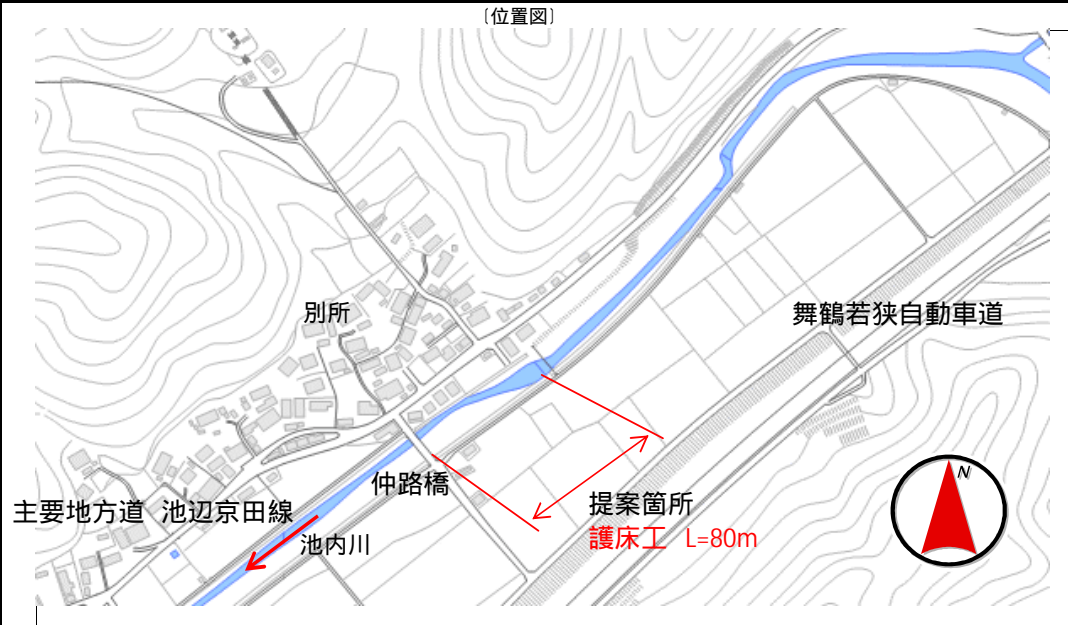


(標準横断面図)



府民公募型整備事業【安心・安全整備】(府民提案型)

受付番号	26	路河川名	池内川	提案内容	護岸の改修	対応案	護床工
審査番号	東 - 59	箇所名	舞鶴市 別所 地内	現在の 状況	護岸工基礎部が洗堀されている	実施できない理由	



府民公募型整備事業【安心・安全整備】(府民提案型)

受付番号	27	路河川名	池内川	提案内容	護岸改修	対応案	護岸工
審査番号	東 - 60	箇所名	舞鶴市 別所 地内	現在の 状況	法枠護岸工が破損している	実施できない理由	

(位置図)



(標準横断面図)

