

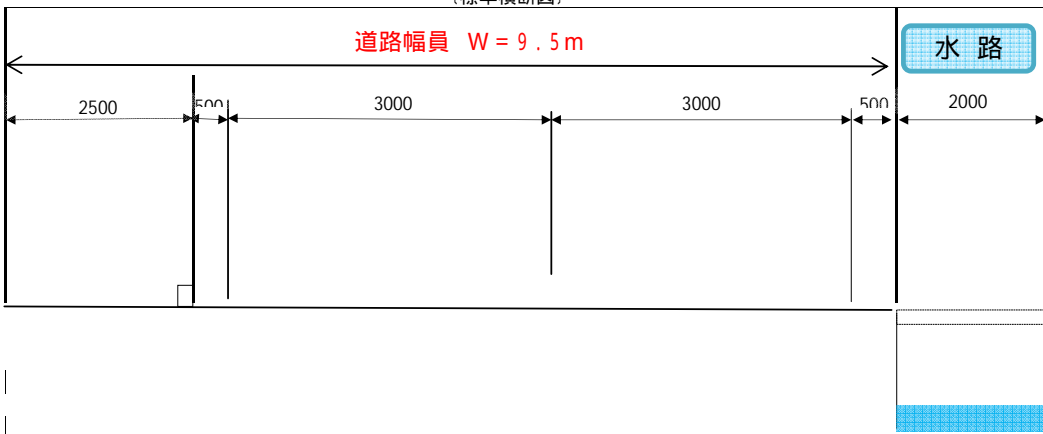
府民公募型整備事業【安心・安全整備】(府民提案型)

受付番号	229	路河川名	舞鶴綾部福知山線	提案内容	道路両サイドにある側溝に蓋をし、農作業用車両の駐車スペースを可能な限り広くとる。	対応案	実施できない。
審査番号	東 - 21	箇所名	綾部市 里町 地内	現在の状況	道路横に水路があり田への進入箇所のみ蓋がある。	実施できない理由	農作業者の利便性向上は対象外。特定の個人利用者のための駐車スペースを道路施設として実施することはできない

(位置図)

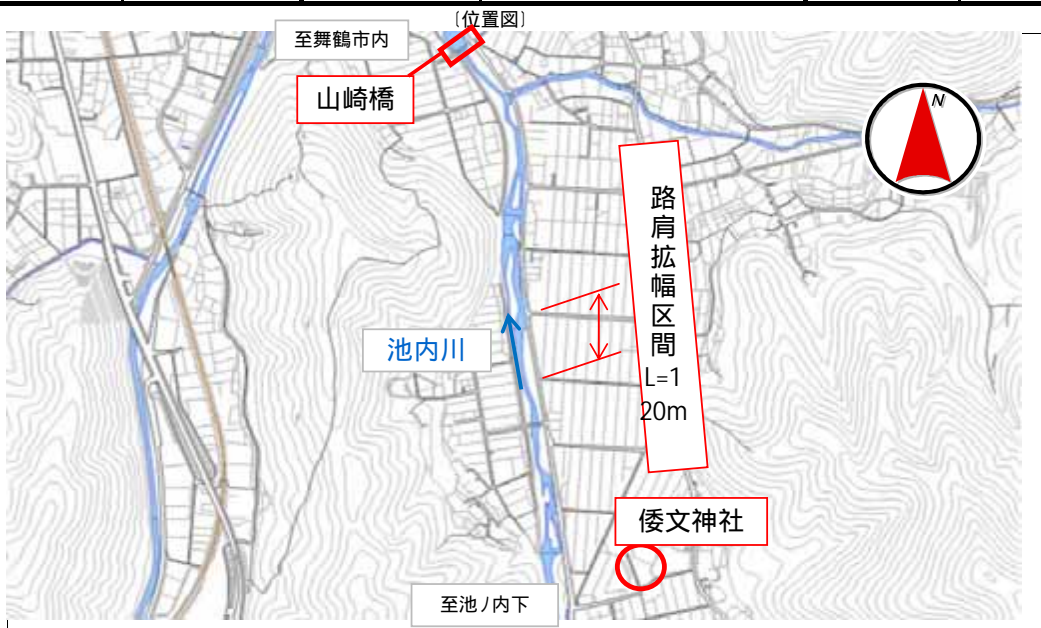


(標準横断面図)

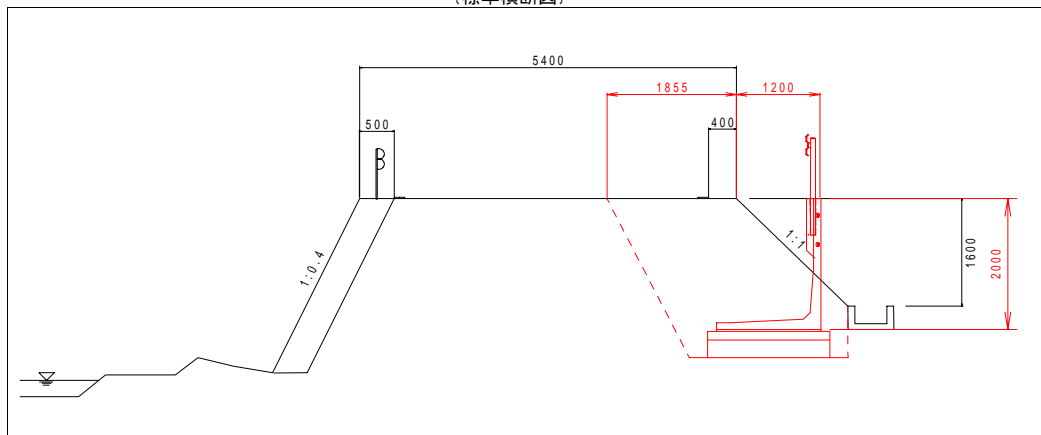


府民公募型整備事業【安心・安全整備】(府民提案型)

受付番号	255	路河川名	舞鶴綾部福知山線	提案内容	法面の改修(擁壁工)による落石の防止と道路拡幅	対応案	実施できない。
審査番号	東 - 22	箇所名	舞鶴市 今田 地内	現在の状況	提案区間は直線で見通しが効く。路肩部分は30cmであり、勾配が1割程度の法がある。通学路の指定はされていない。	実施できない理由	当該区間のみの改良では効果小 事業効果を発揮するためには、前後区間も含め別途事業による検討が必要となる。



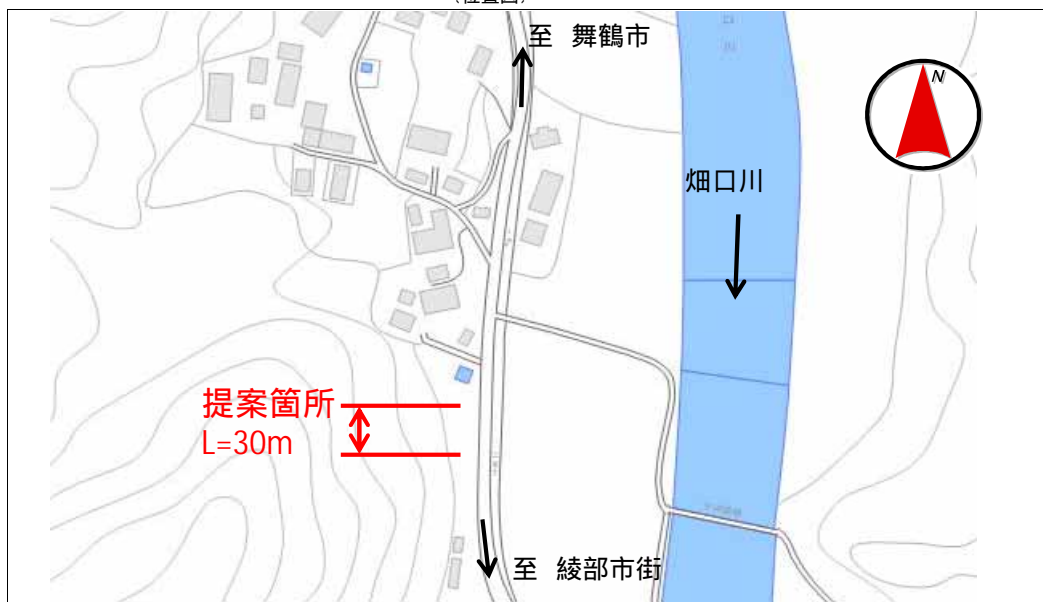
(標準横断面図)



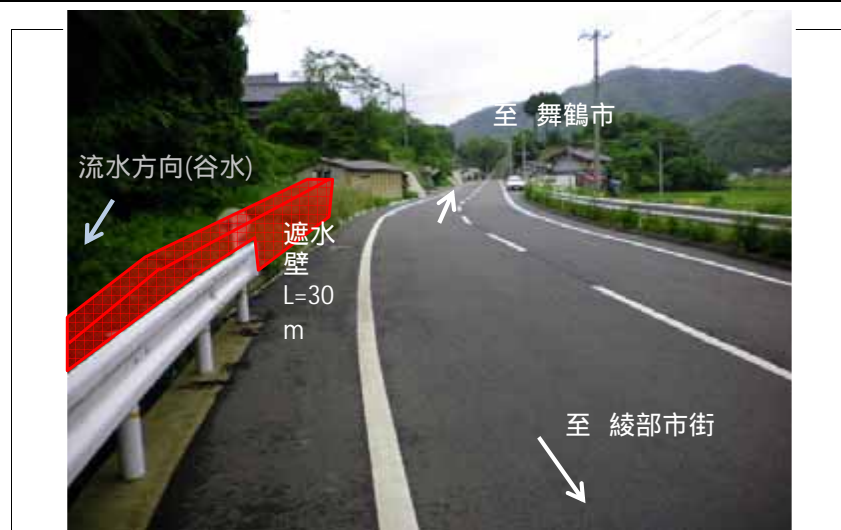
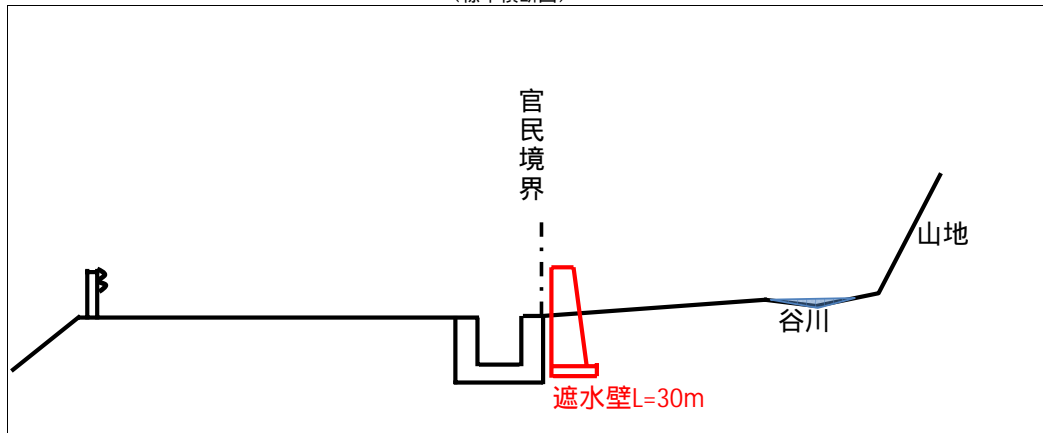
府民公募型整備事業【安心・安全整備】(府民提案型)

受付番号	259	路河川名	舞鶴和知線	提案内容	遮水壁	対応案	実施できない。
審査番号	東 - 23	箇所名	綾部市 五津合町 地内	現在の 状況	豪雨出水時に背後山地の沢部から谷川が 氾濫し、道路へと土砂等が流出する。	実施できな い理由	道路への流出土砂は適宜除去するが、土 砂流出の発生源・予防対策は当該管理 者・所有者で対応することとなる。

(位置図)

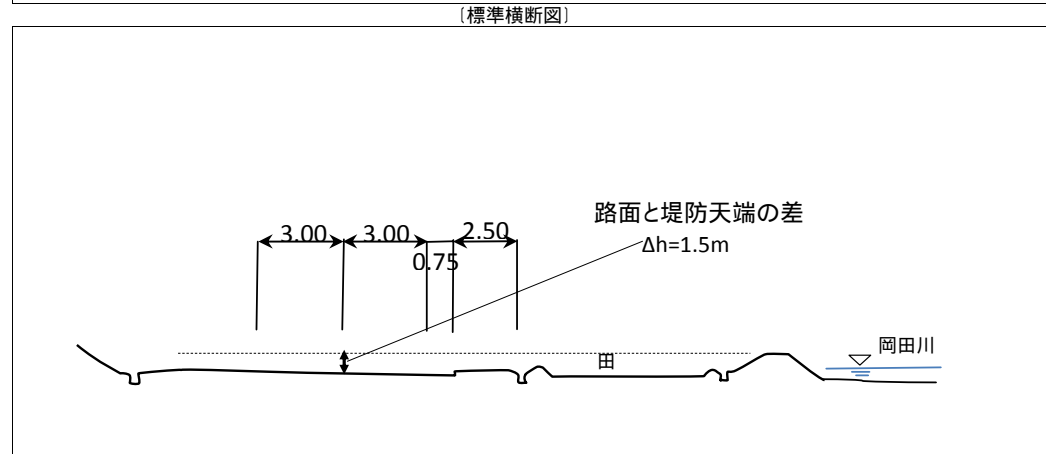
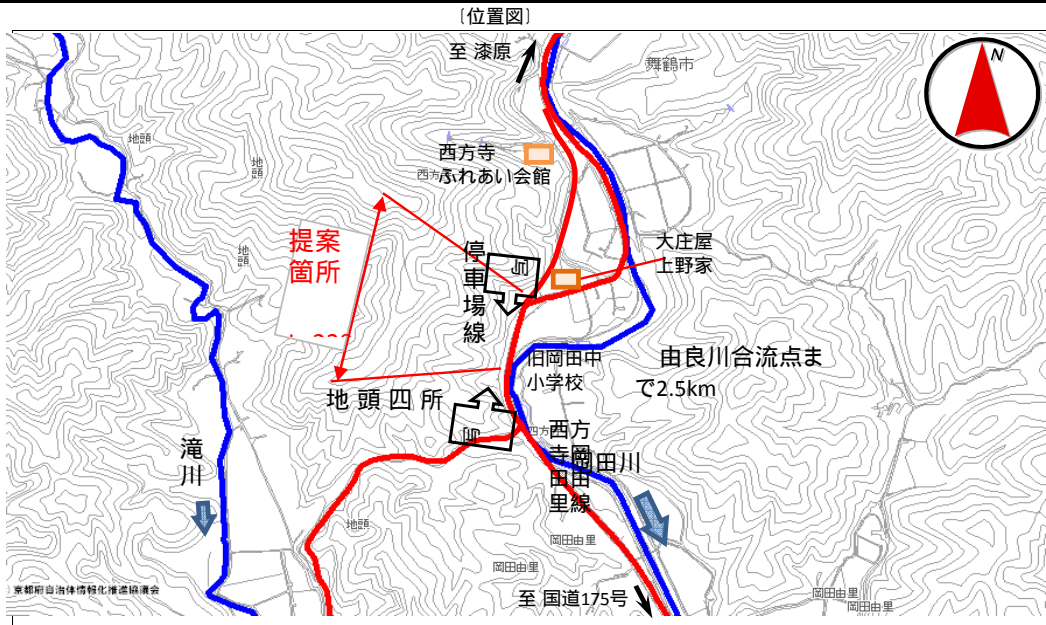


(標準横断面図)



府民公募型整備事業【安心・安全整備】(府民提案型)

受付番号	263	路河川名	府道地頭四所停車場線	提案内容	道路高上げ	対応案	実施できない。
審査番号	東 - 24	箇所名	舞鶴市 西方寺 地内	現在の状況	府道が低く、洪水時に冠水する。	実施できない理由	道路高上げに伴う嵩上げ必要区間・計画高や住居等への取付けなどの調査・計画を含み単年度で工事が完成できない。



道路の冠水対策については、計画性をもって検討する必要がある。



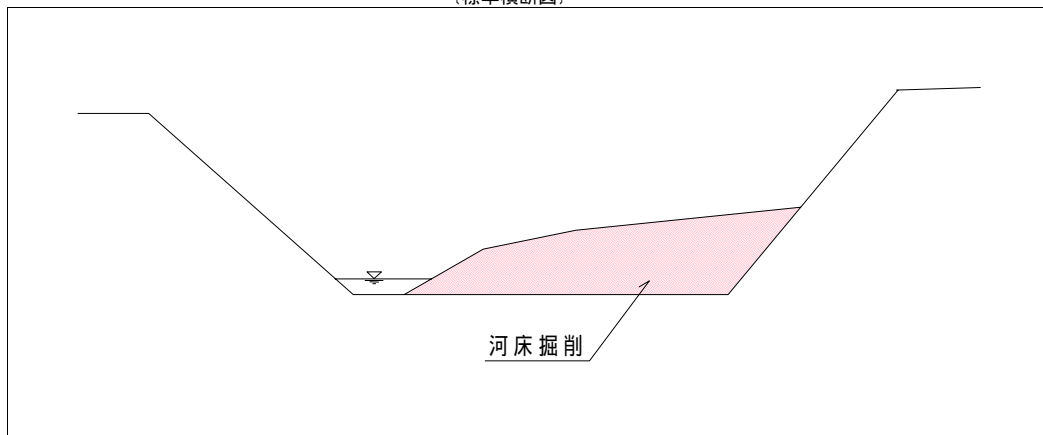
府民公募型整備事業【安心・安全整備】(府民提案型)

受付番号	137	路河川名	上林川・引地谷川(砂防)	提案内容	堆積土砂撤去	対応案	浚渫
審査番号	東 - 25	箇所名	綾部市 睦合町引地 地内	現在の 状況	下流部の堆積土砂が顕著	実施できない理由	

(位置図)



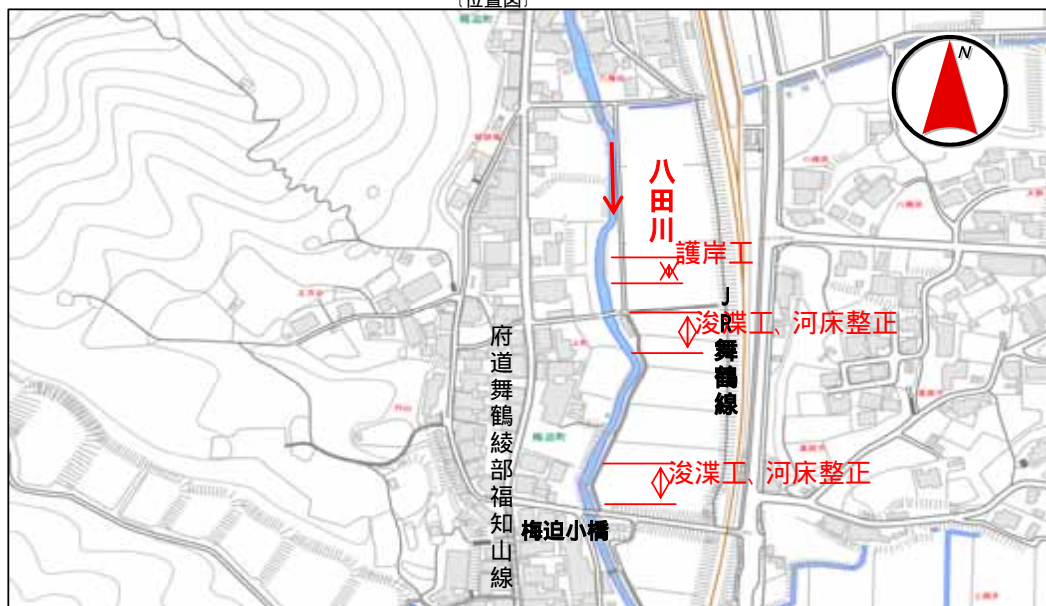
(標準横断面図)



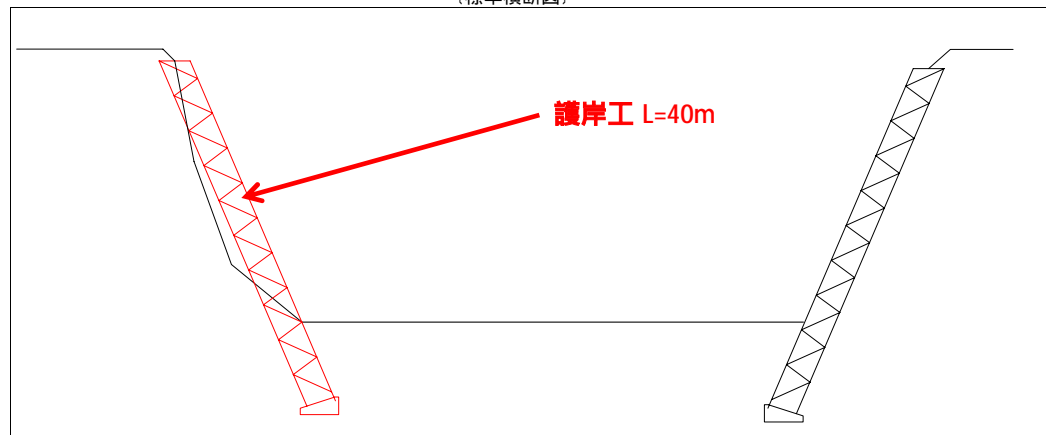
府民公募型整備事業【安心・安全整備】(府民提案型)

受付番号	22	路河川名	八田川	提案内容	護岸の整備及び堆積土砂の撤去	対応案	護岸工及び浚渫工・河床整正
審査番号	東 - 26	箇所名	綾部市 梅迫町上町 地内	現在の 状況	土砂護岸の崩壊及び土砂堆積	実施できない理由	

(位置図)



(標準横断面図)



護岸工

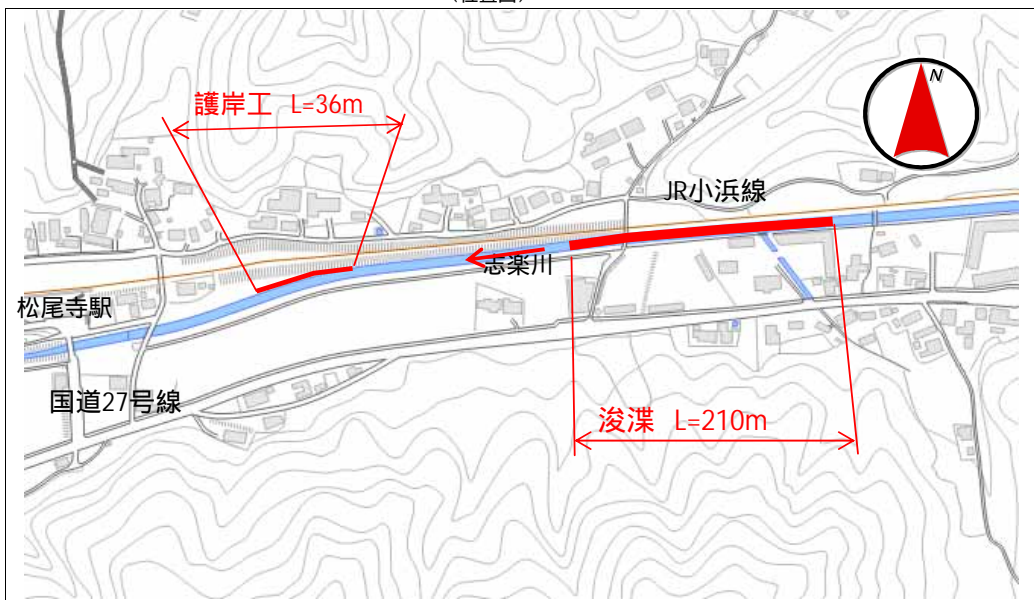


浚渫工・河床整正

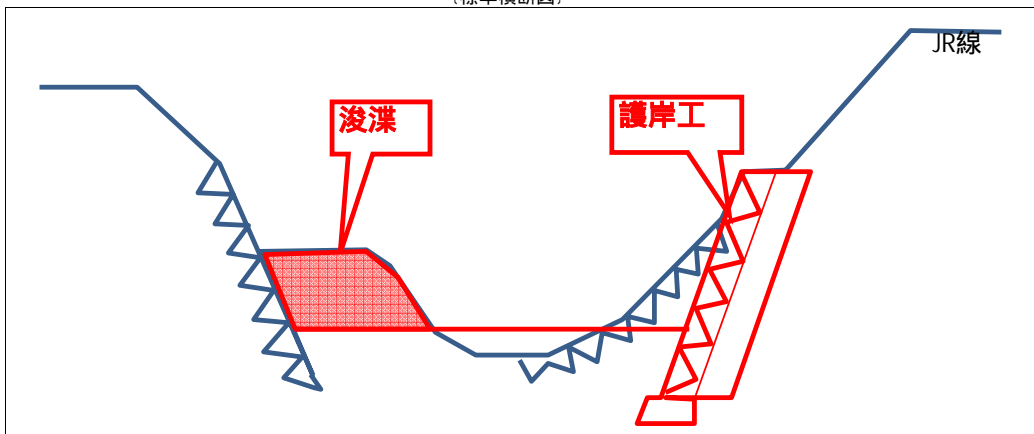
府民公募型整備事業【安心・安全整備】（府民提案型）

受付番号	24	路河川名	志楽川	提案内容	河川の浚渫・枯れ草の撤去、護岸の復旧	対応案	浚渫及び護岸工
審査番号	東 - 27	箇所名	舞鶴市 吉坂 地内	現在の 状況	土砂が堆積し、河積を侵している。また、暫定対応はなされているが、護岸が崩れ放置すればJRにも影響を及ぼす恐れがある。	実施できない理由	

(位置図)



(標準横断面図)



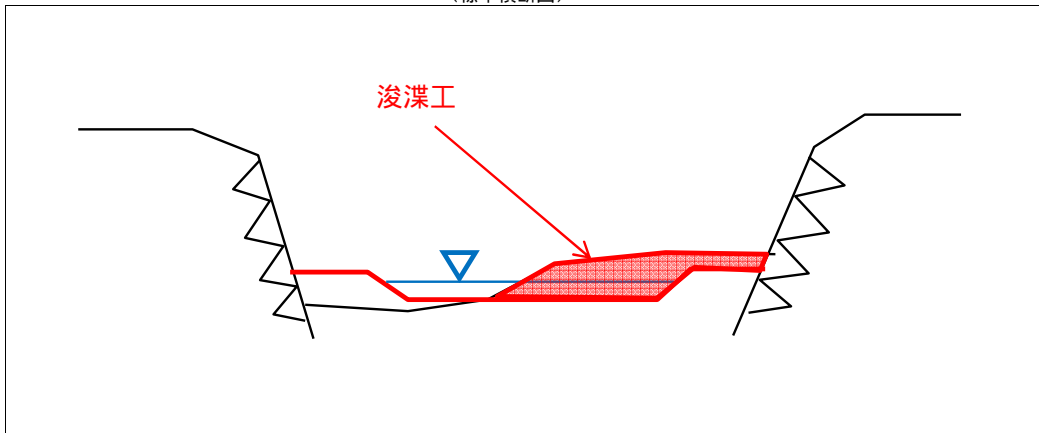
府民公募型整備事業【安心・安全整備】(府民提案型)

受付番号	40	路河川名	桧川	提案内容	堆積土砂の除去	対応案	浚渫
審査番号	東 - 28	箇所名	舞鶴市 字大俣 地内	現在の 状況	堆積が顕著なところが見られる	実施できない理由	

(位置図)



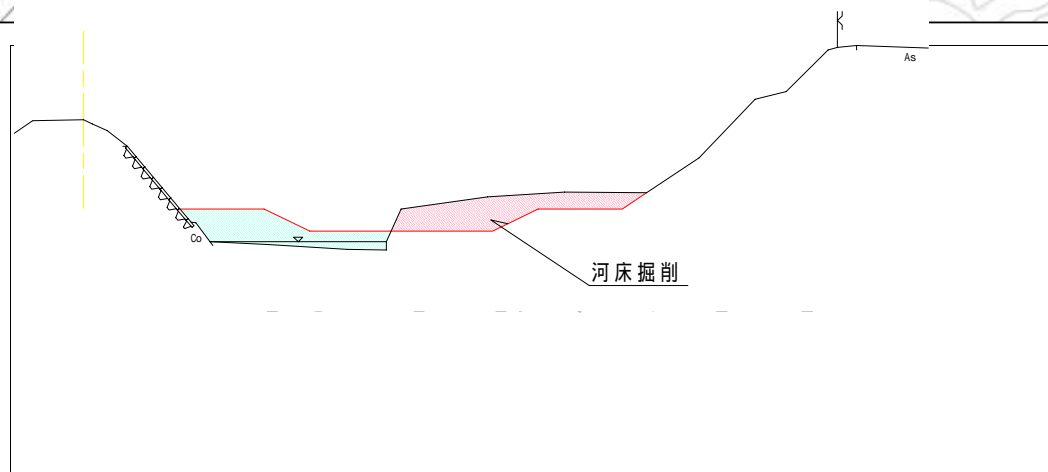
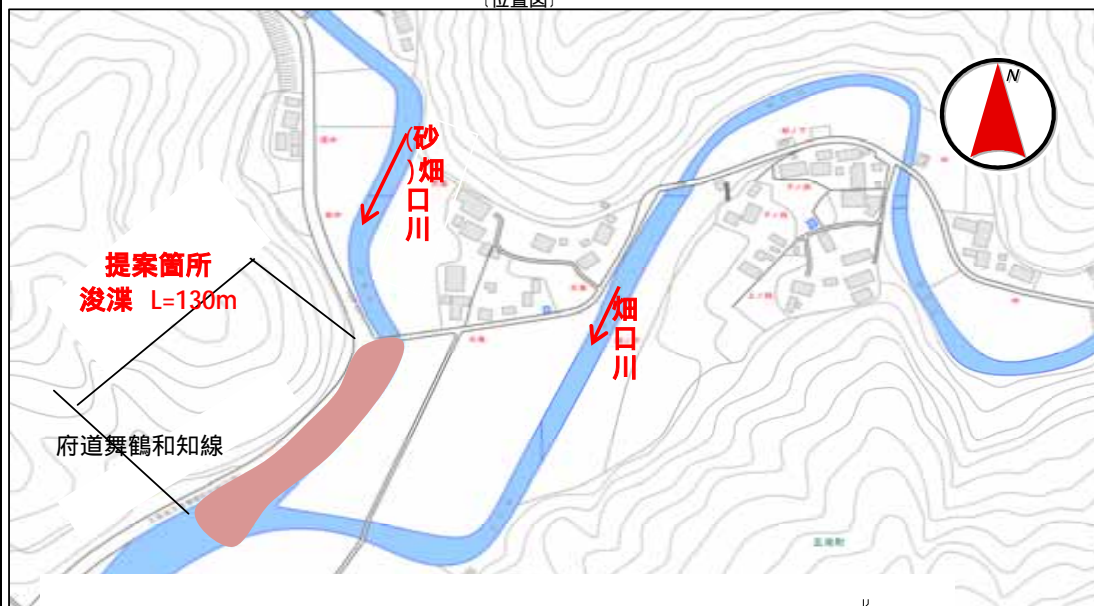
(標準横断面図)



府民公募型整備事業【安心・安全整備】(府民提案型)

受付番号	64	路河川名	畑口川(砂防)	提案内容	堆積土砂の撤去	対応案	浚渫、河床整正
審査番号	東 - 29	箇所名	綾部市 五泉町久保 地内	現在の 状況	左岸側が堆積し右岸側は 洗掘している	実施できな い理由	

(位置図)



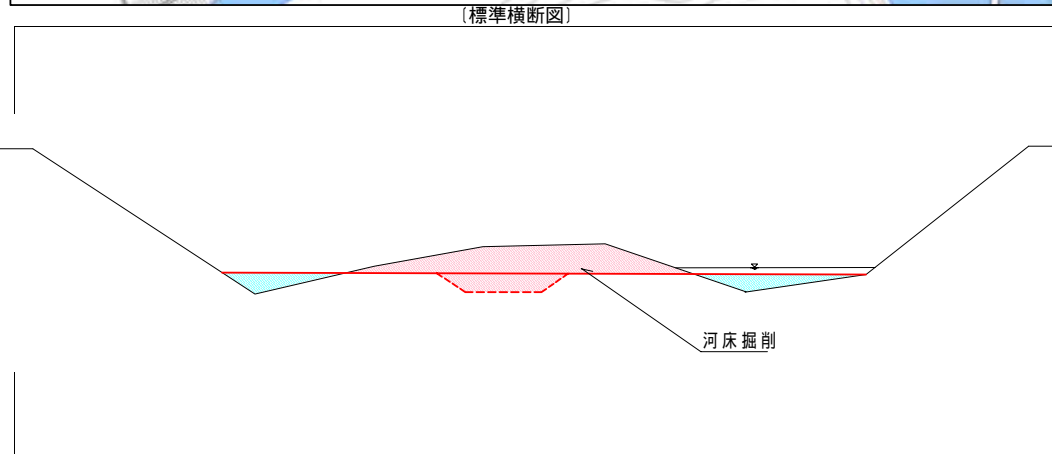
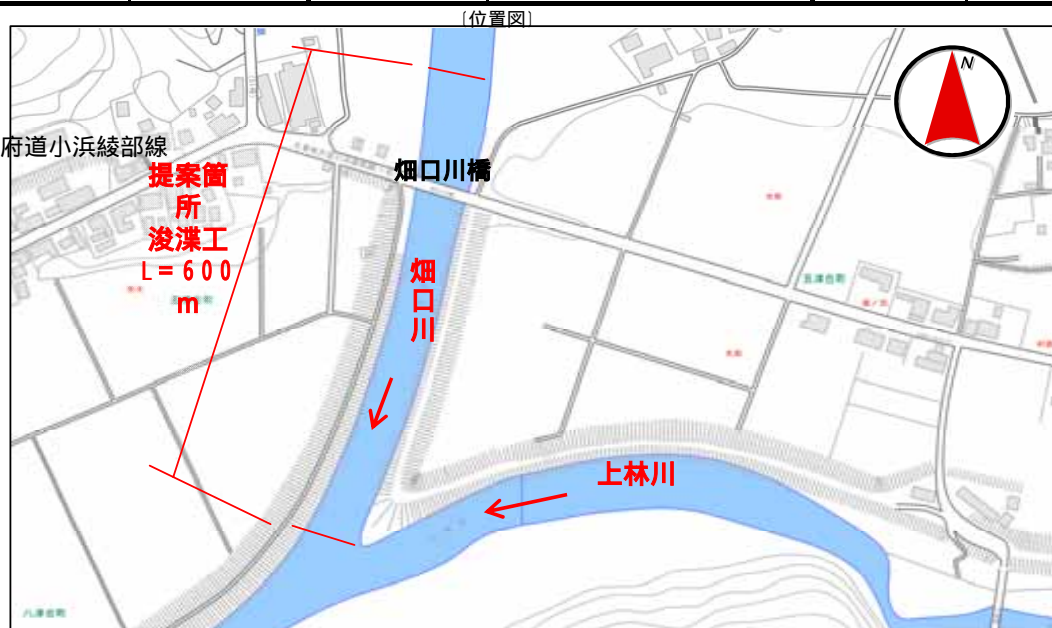
洗掘箇所

堆積箇所

浚渫、河床整正

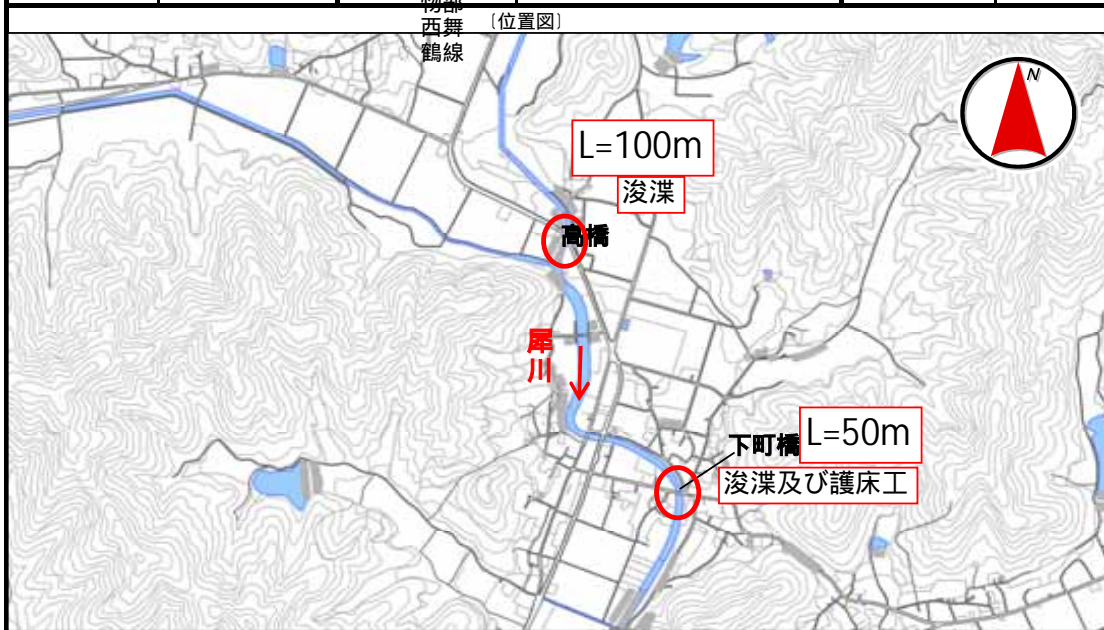
府民公募型整備事業【安心・安全整備】(府民提案型)

受付番号	75	路河川名	畑口川	提案内容	堆積土砂の除去	対応案	浚渫工、河床整正
審査番号	東 - 30	箇所名	綾部市 五津合町大町 地内	現在の 状況	河川内に土砂が堆積し流水阻害している	実施できな い理由	

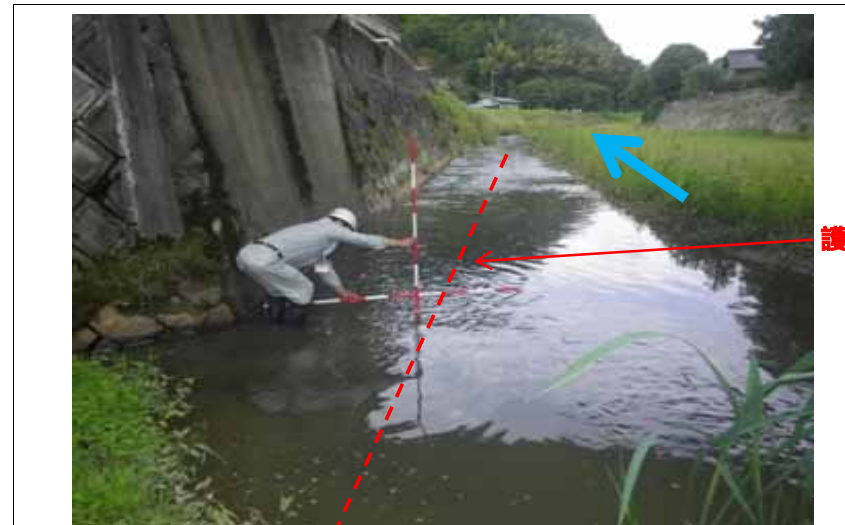
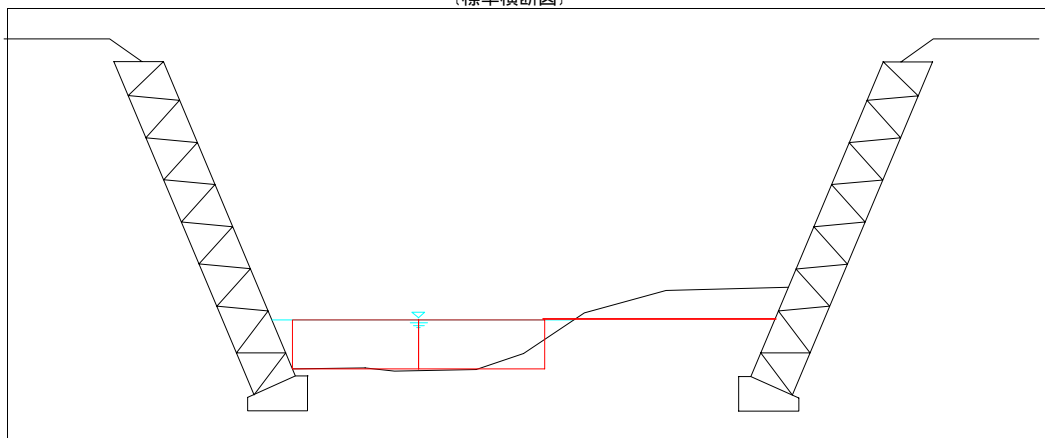


府民公募型整備事業【安心・安全整備】(府民提案型)

受付番号	84	路河川名	犀川	提案内容	浚渫工及び護床工	対応案	浚渫工、河床整正、護床工
審査番号	東 - 31	箇所名	綾部市 志賀郷町 地内	現在の 状況	土砂の堆積及び河床の深掘れ	実施できない理由	

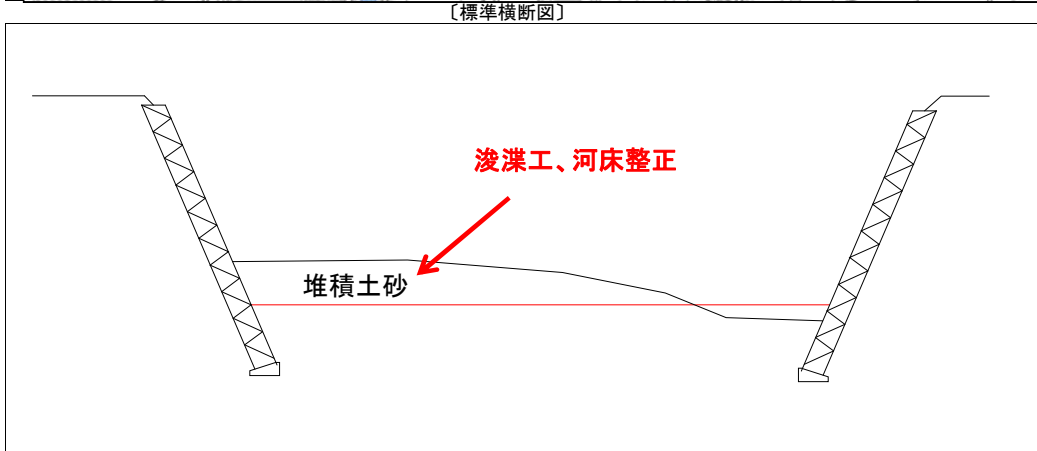
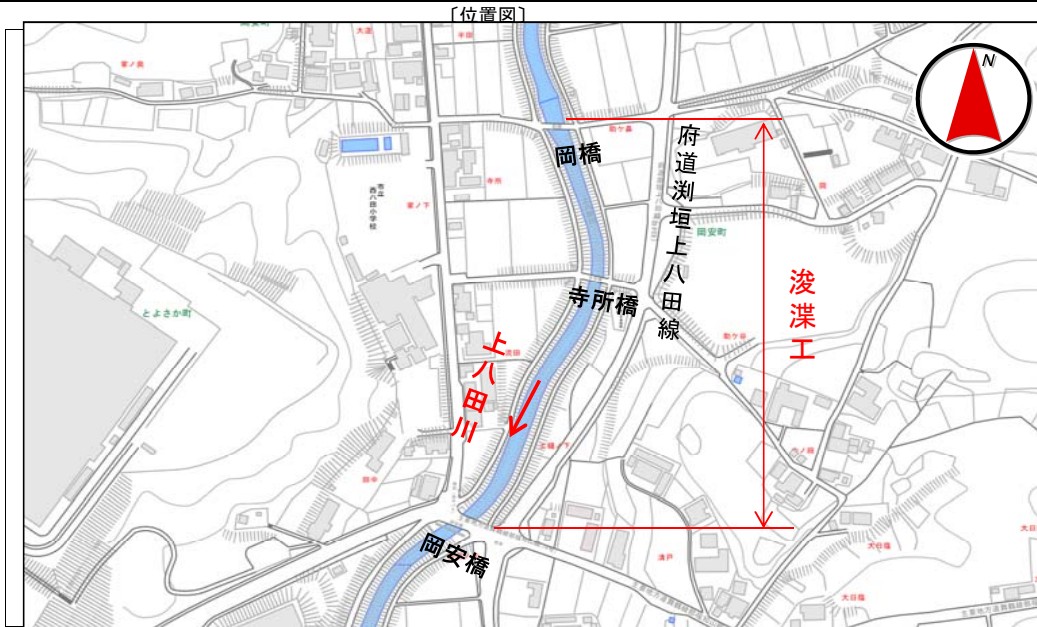


(標準横断面図)



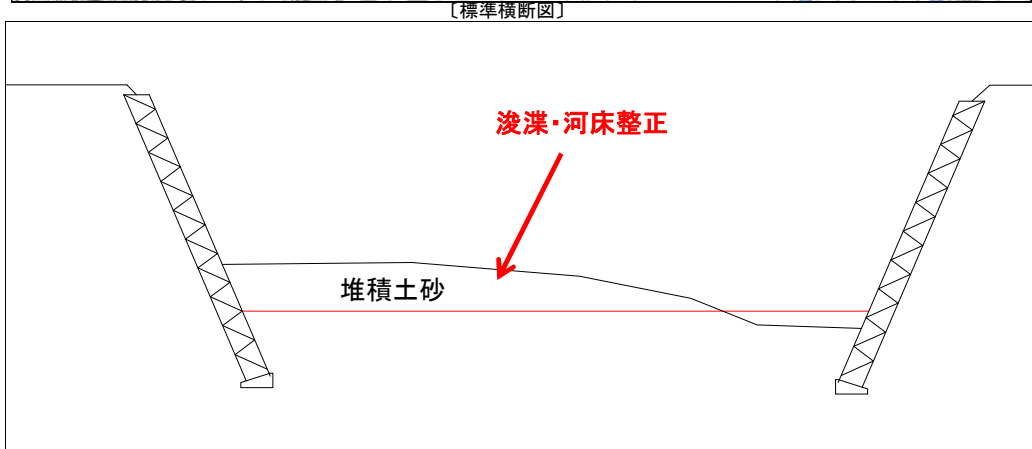
府民公募型整備事業【安心・安全整備】(府民提案型)

受付番号	87	路河川名	上八田川	提案内容	堆積土砂の撤去	対応案	浚渫工、河床整正
審査番号	東 - 32	箇所名	綾部市 岡安町 地内	現在の状況	土砂が堆積している	実施できない理由	



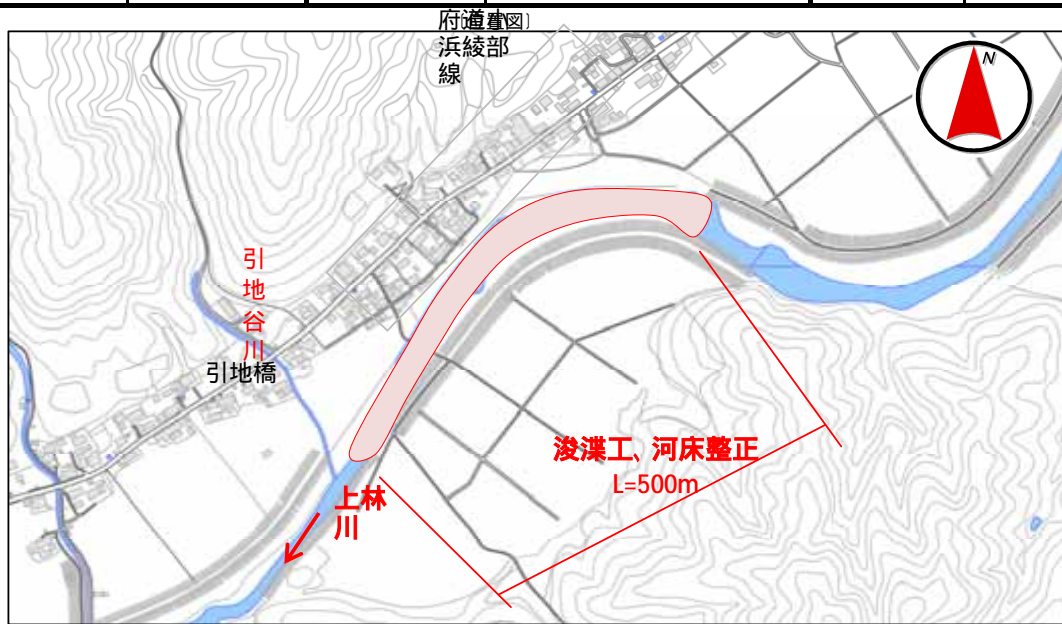
府民公募型整備事業【安心・安全整備】(府民提案型)

受付番号	102	路河川名	八田川	提案内容	堆積土砂の撤去	対応案	浚渫・河床整正
審査番号	東 - 33	箇所名	綾部市 里町 地内	現在の 状況	土砂が堆積している	実施できない理由	

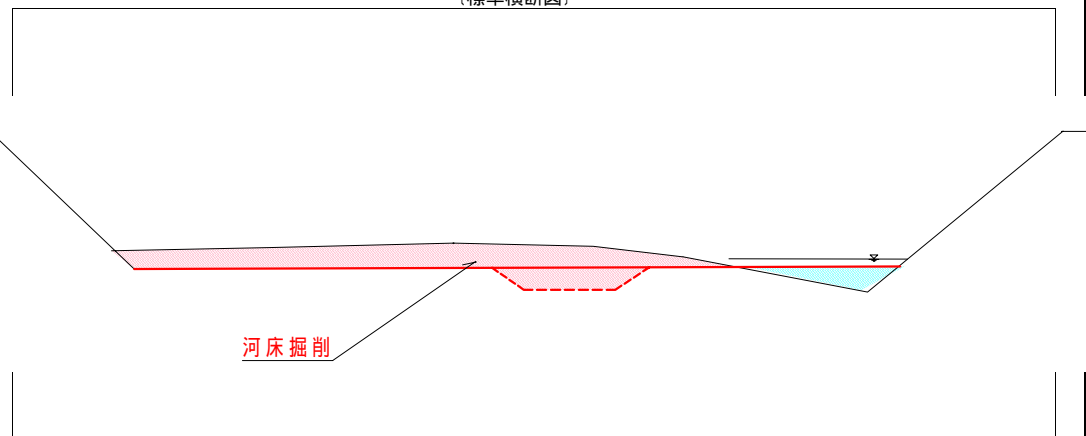


府民公募型整備事業【安心・安全整備】(府民提案型)

受付番号	138	路河川名	上林川	提案内容	堆積土砂の撤去	対応案	浚渫、河床整正
審査番号	東 - 34	箇所名	綾部市 睦合町引地 地内	現在の 状況	左岸側の堆積顕著	実施できない理由	



(標準横断面図)



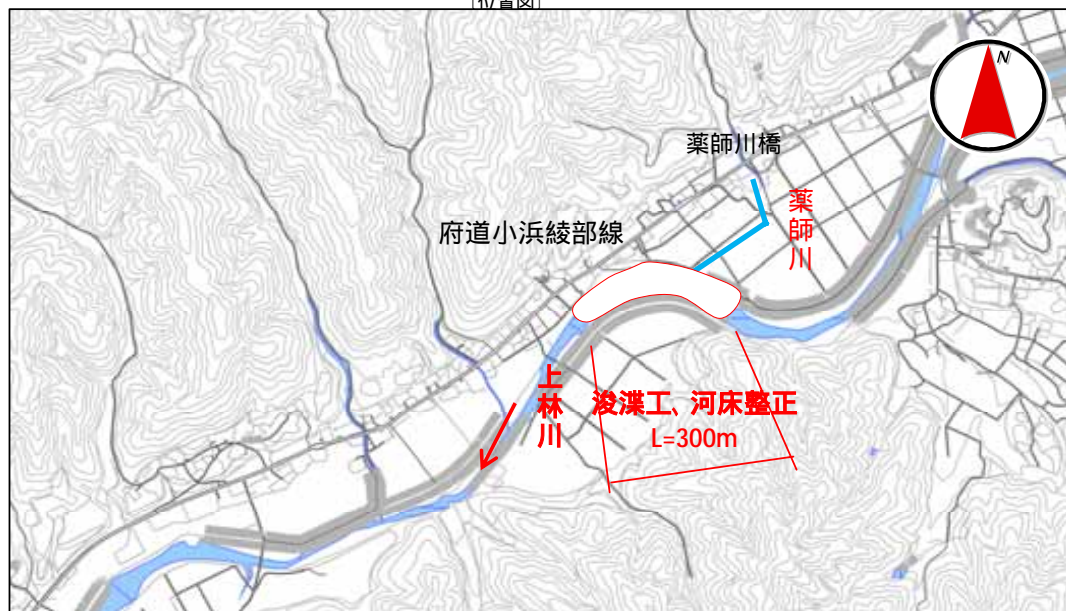
浚渫、
河床整正



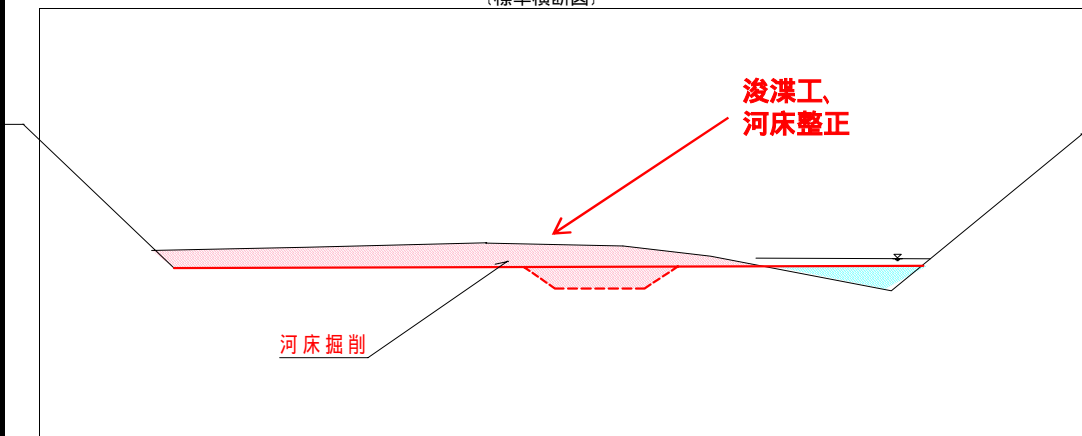
府民公募型整備事業【安心・安全整備】(府民提案型)

受付番号	151	路河川名	上林川	提案内容	堆積土砂の撤去	対応案	浚渫、河床整正
審査番号	東 - 35	箇所名	綾部市 八津合町西屋 地内	現在の 状況	左岸側の堆積顕著	実施できない理由	

(位置図)



(標準横断面図)



浚渫工、
河床整正

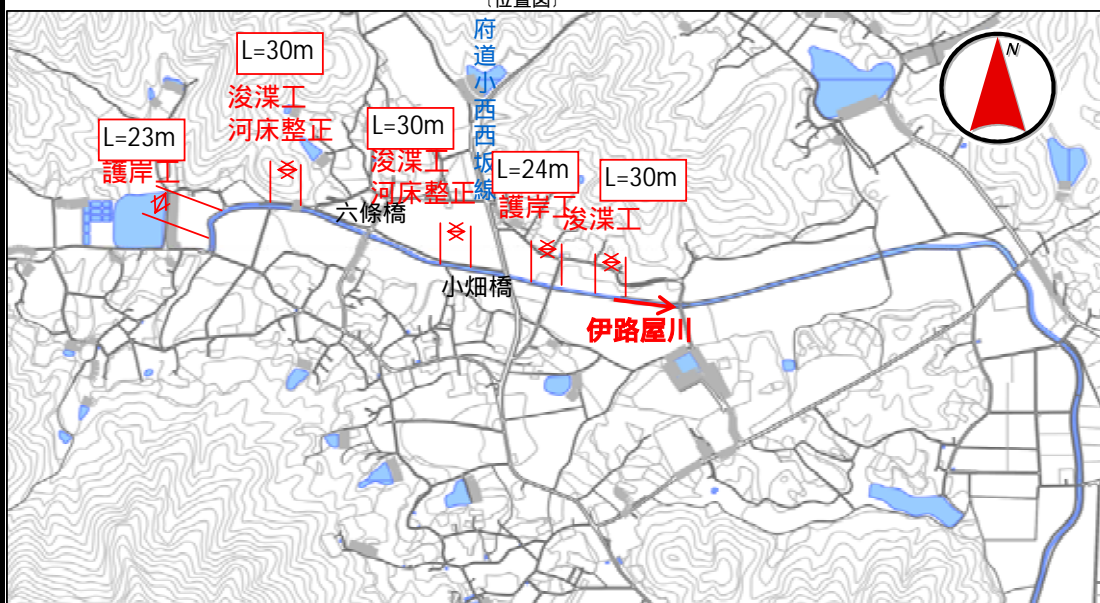


浚渫工、
河床整正

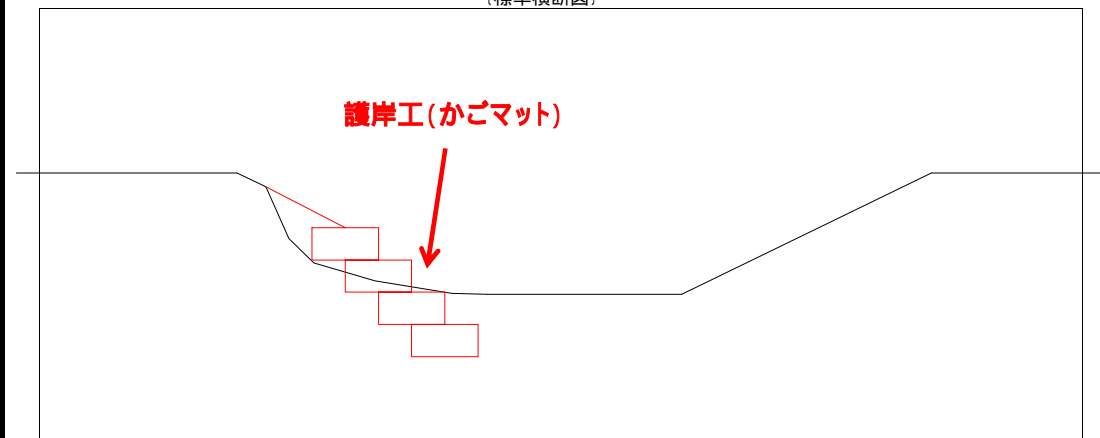
府民公募型整備事業【安心・安全整備】(府民提案型)

受付番号	188	路河川名	伊路屋川	提案内容	護岸補修及び浚渫工	対応案	護岸工及び浚渫工・河床整理
審査番号	東 - 36	箇所名	綾部市 小畑町 地内	現在の状況	土羽護岸がえぐられている 土砂が堆積している	実施できない理由	

(位置図)



(標準横断面図)



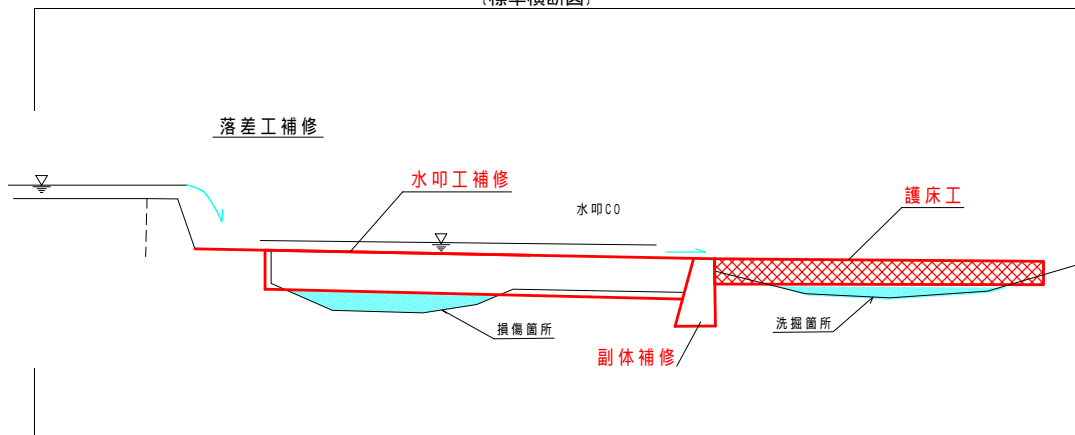
府民公募型整備事業【安心・安全整備】(府民提案型)

受付番号	189	路河川名	上林川	提案内容	落差工の補修	対応案	落差工補修、護床工
審査番号	東 - 37	箇所名	綾部市 光野町田ノ谷 地内	現在の 状況	水叩工、護床工が崩壊	実施できない理由	

(位置図)

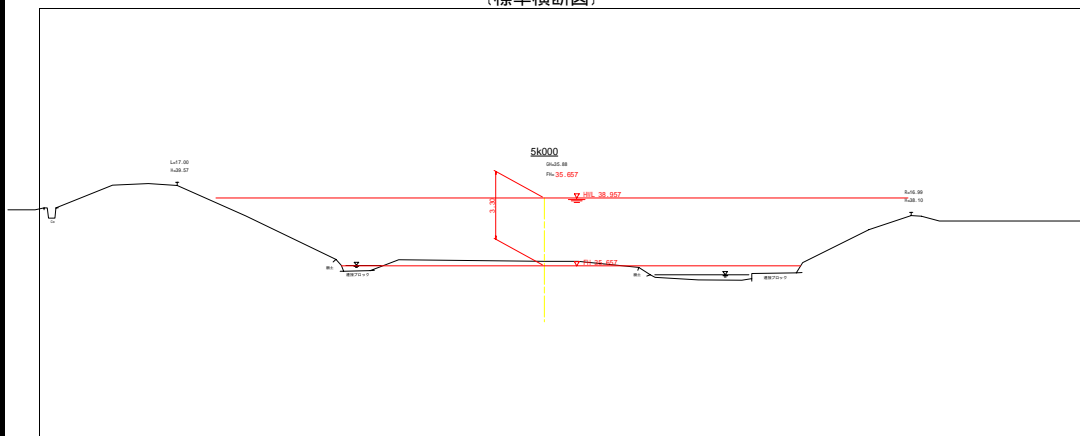
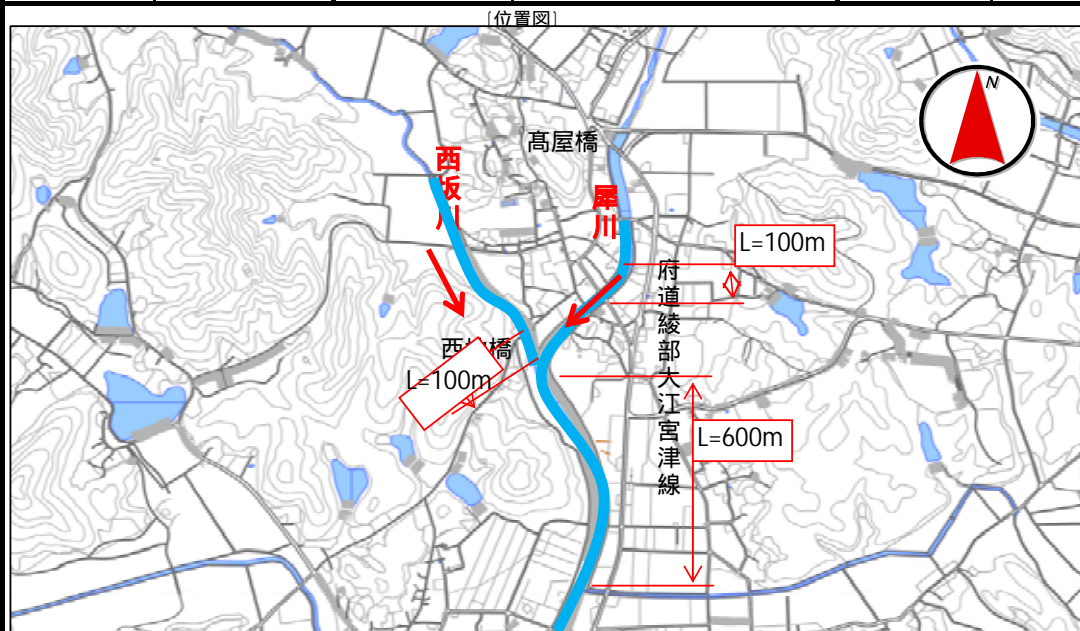


(標準横断面図)



府民公募型整備事業【安心・安全整備】(府民提案型)

受付番号	237	路河川名	犀川および西坂川	提案内容	浚渫及び護床工	対応案	浚渫工、河床整正、護床工
審査番号	東 - 38	箇所名	綾部市 物部町 地内	現在の 状況	土砂の堆積及び深ぼれ	実施できな い理由	



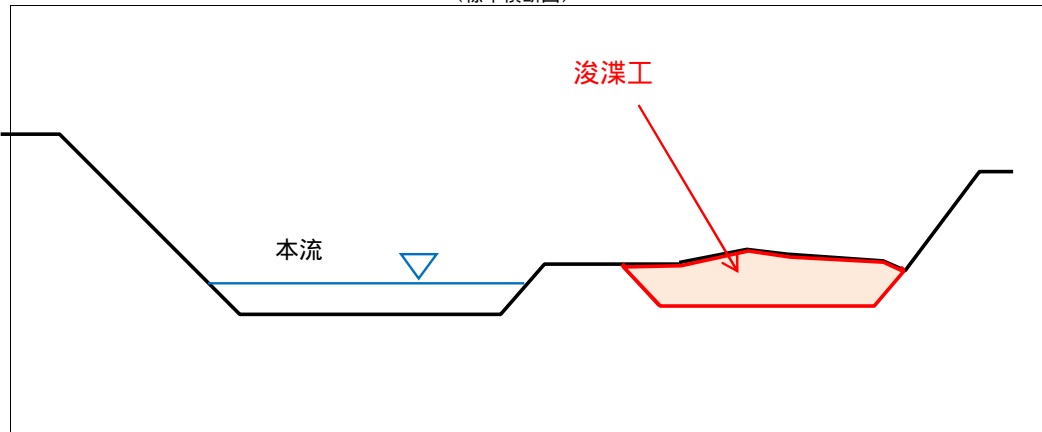
府民公募型整備事業【安心・安全整備】(府民提案型)

受付番号	258	路河川名	岡田川	提案内容	流路の整備	対応案	浚渫工
審査番号	東 - 39	箇所名	舞鶴市 岡田由里 地内	現在の状況	右側流路(旧岡田橋下)に土砂の堆積が顕著である	実施できない理由	

(位置図)



(標準横断面図)



府民公募型整備事業【安心・安全整備】(府民提案型)

受付番号	266	路河川名	岡田川	提案内容	浚渫	対応案	浚渫工
審査番号	東 - 40	箇所名	舞鶴市 西方寺 地内	現在の 状況	土砂の堆積が顕著である。	実施できない理由	

