

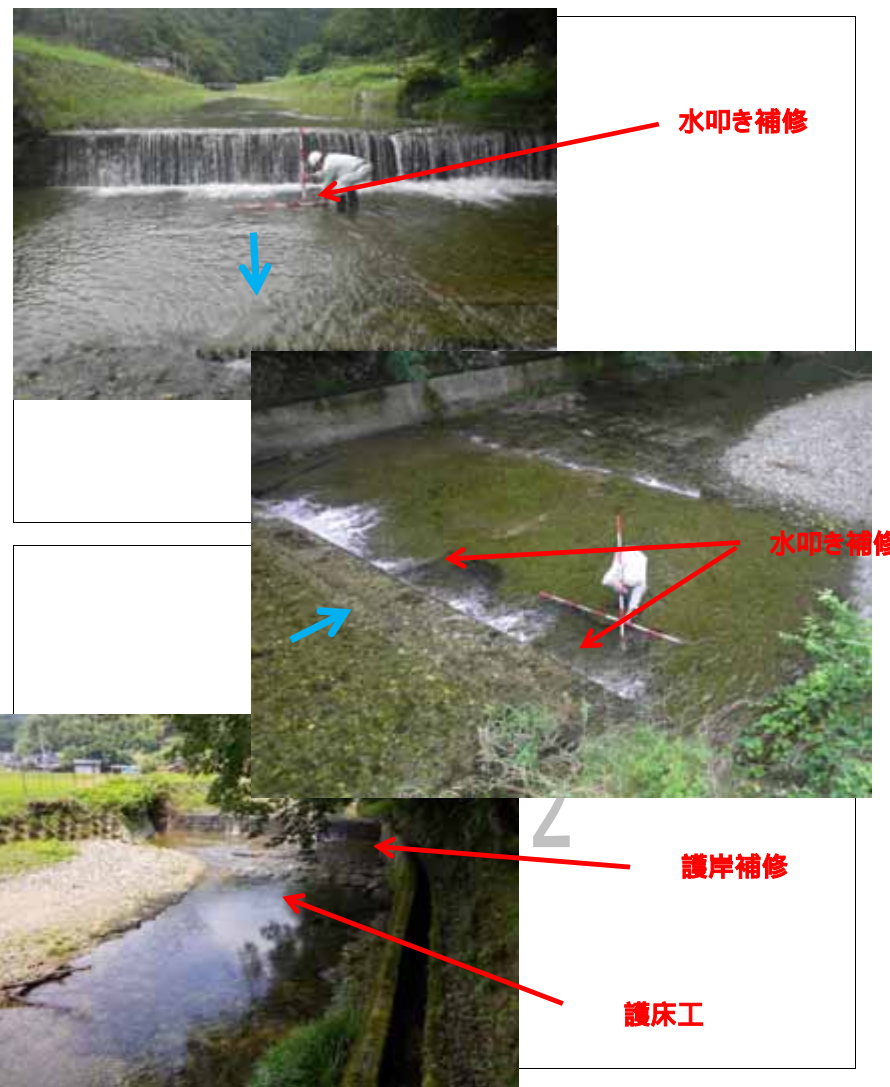
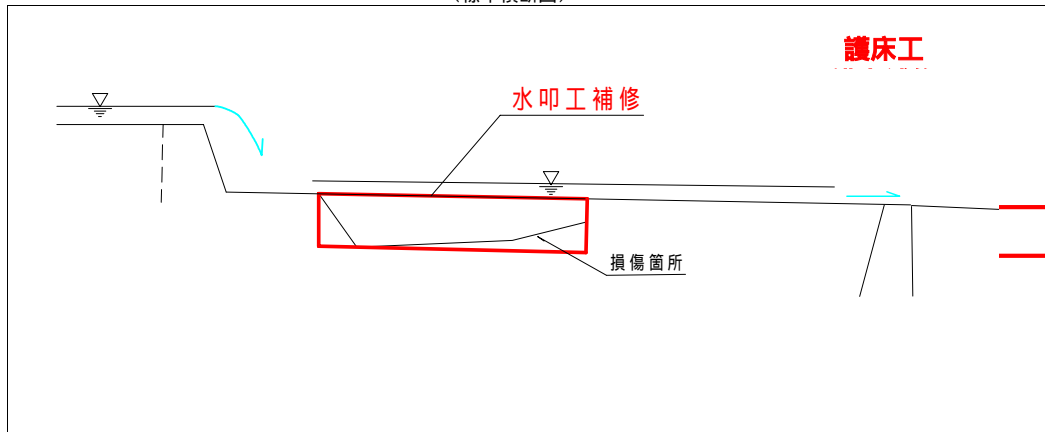
府民公募型整備事業【安心・安全整備】(府民提案型)

受付番号	233	路河川名	畑口川	提案内容	落差工補修	対応案	落差工補修、護床工、護岸補修
審査番号	東 - 101	箇所名	綾部市 五泉町 地内	現在の 状況	水叩コンクリート損傷、河床低下	実施できない理由	

(位置図)



(標準横断面図)



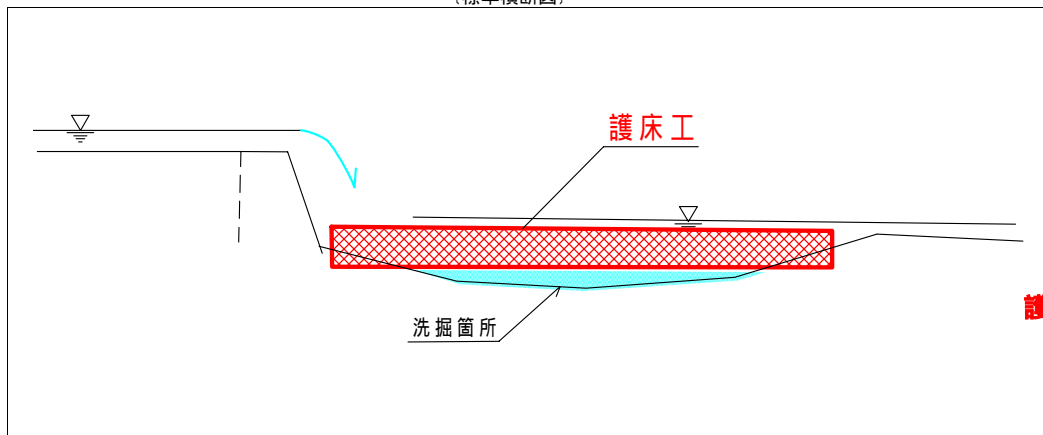
府民公募型整備事業【安心・安全整備】（府民提案型）

受付番号	234	路河川名	畑口川	提案内容	河床低下対策	対応案	護床工
審査番号	東 - 102	箇所名	綾部市 五泉町 地内	現在の 状況	落差工下流が河床低下	実施できない理由	

(位置図)



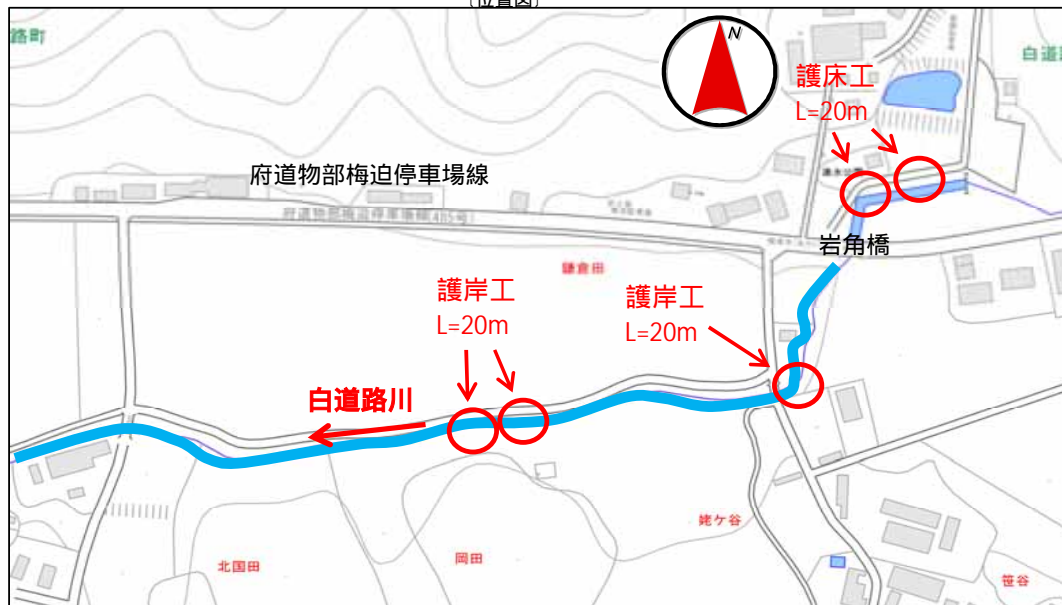
(標準横断面図)



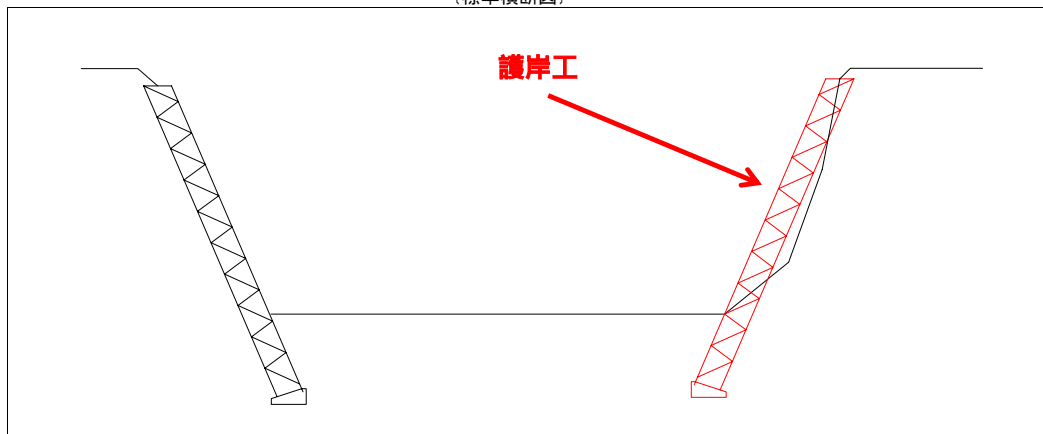
府民公募型整備事業【安心・安全整備】(府民提案型)

受付番号	236	路河川名	白道路川	提案内容	河床低下対策及び護岸の整備	対応案	護床工及び護岸工
審査番号	東 - 103	箇所名	綾部市 白道路町 地内	現在の 状況	河床低下している 護岸が崩れている	実施できない理由	

(位置図)

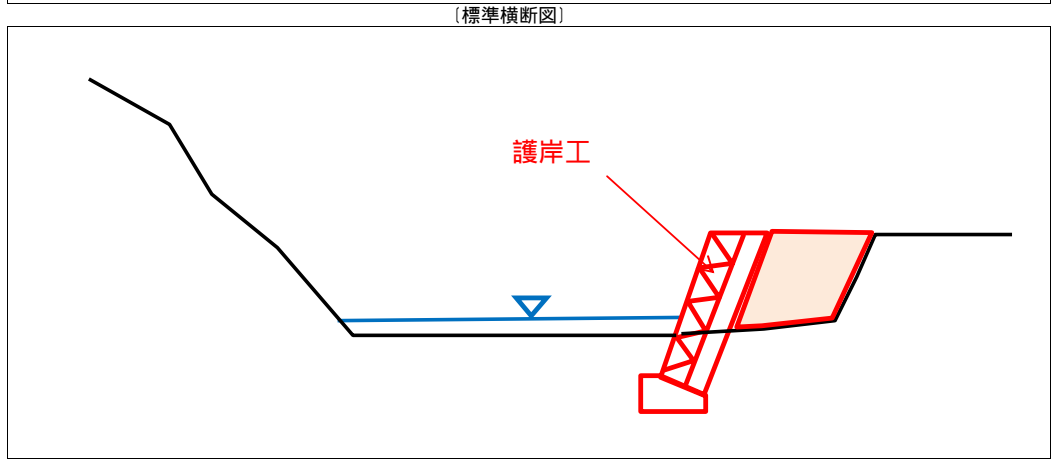


(標準横断面図)



府民公募型整備事業【安心・安全整備】(府民提案型)

受付番号	247	路河川名	寺田川	提案内容	護岸修繕	対応案	護岸工
審査番号	東 - 104	箇所名	舞鶴市 寺田 地内	現在の 状況	護岸が崩落して背面が陥没している。 応急対策(埋戻)実施済み	実施できない理由	

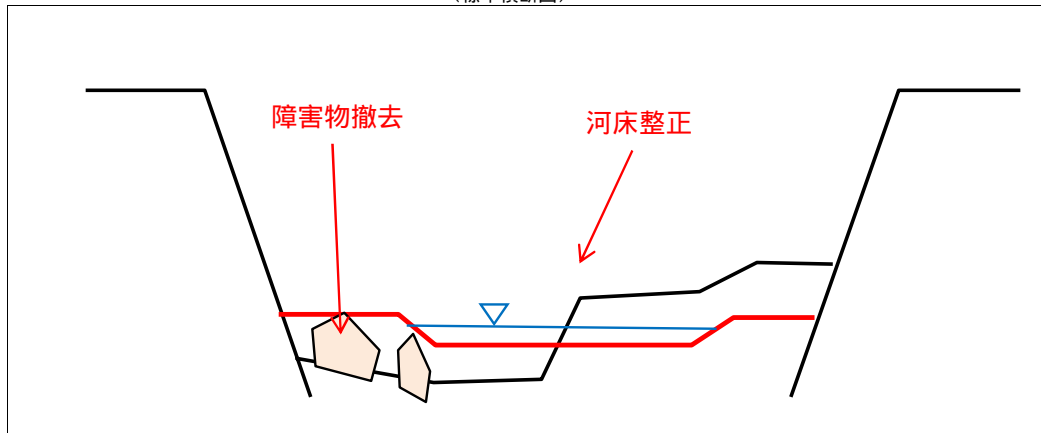


府民公募型整備事業【安心・安全整備】(府民提案型)

受付番号	248	路河川名	天清川	提案内容	浚渫、洗堀防止、障害物の撤去	対応案	河床整正
審査番号	東 - 105	箇所名	舞鶴市 福来 地内	現在の 状況	堆積は顕著ではないが、洗堀やより州がある。	実施できない理由	



(標準横断面図)



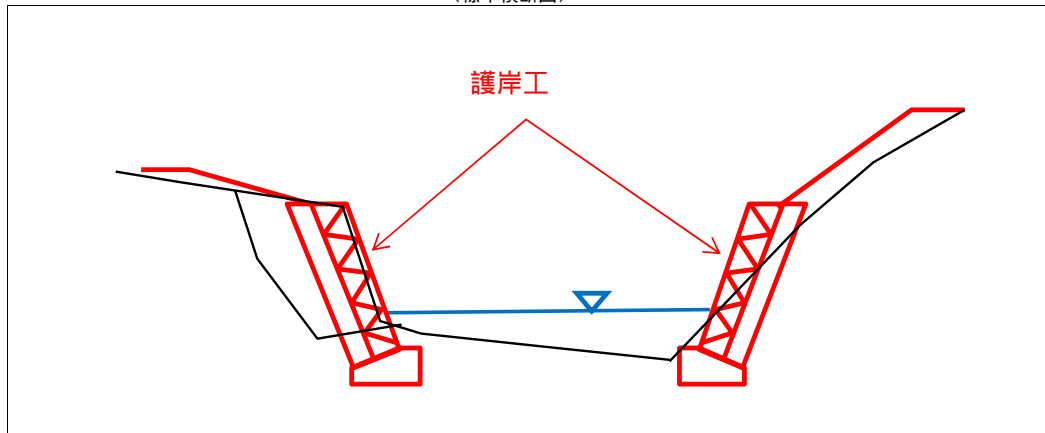
府民公募型整備事業【安心・安全整備】(府民提案型)

受付番号	262	路河川名	(砂)白滝川	提案内容	護岸の修復	対応案	護岸工
審査番号	東 - 106	箇所名	舞鶴市 白滝 地内	現在の 状況	護岸が崩壊している	実施できない理由	

(位置図)



(標準横断面図)



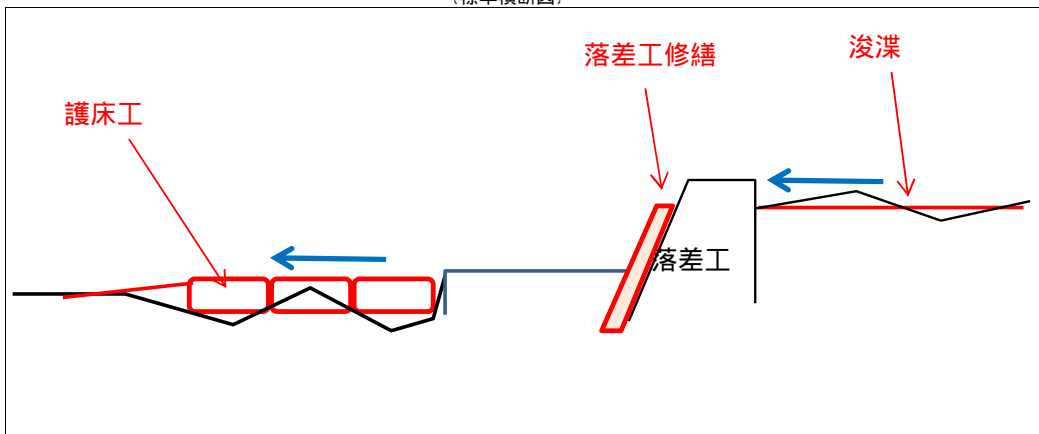
府民公募型整備事業【安心・安全整備】(府民提案型)

受付番号	267	路河川名	寺田川	提案内容	落差工の修繕、浚渫	対応案	落差工の修繕、河床整正・浚渫
審査番号	東 - 107	箇所名	舞鶴市 上根 地内	現在の 状況	落差工が老朽化している。 土砂の堆積がある。	実施できな い理由	

(位置図)



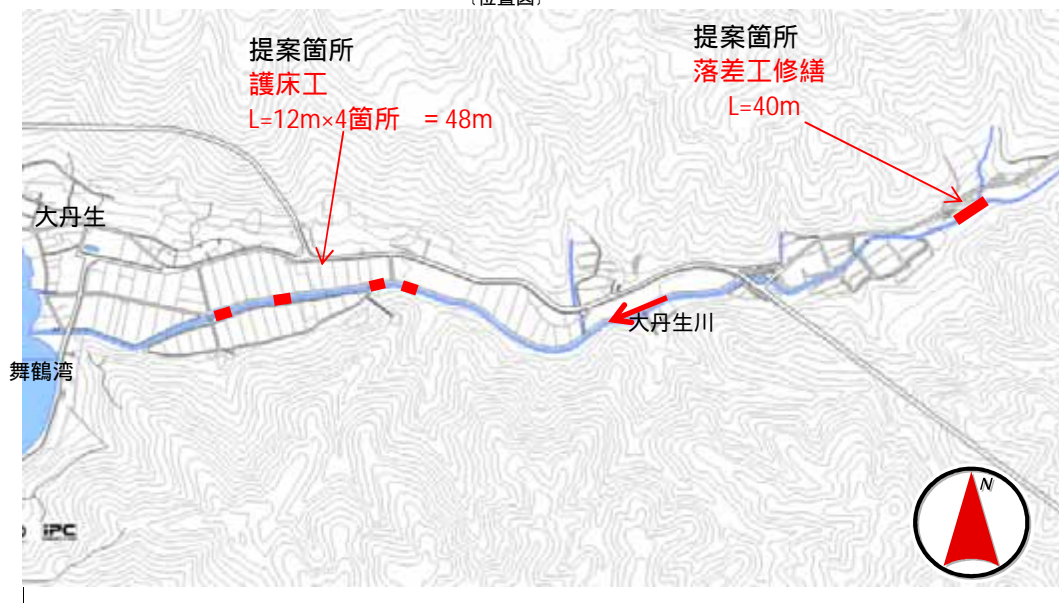
(標準横断面図)



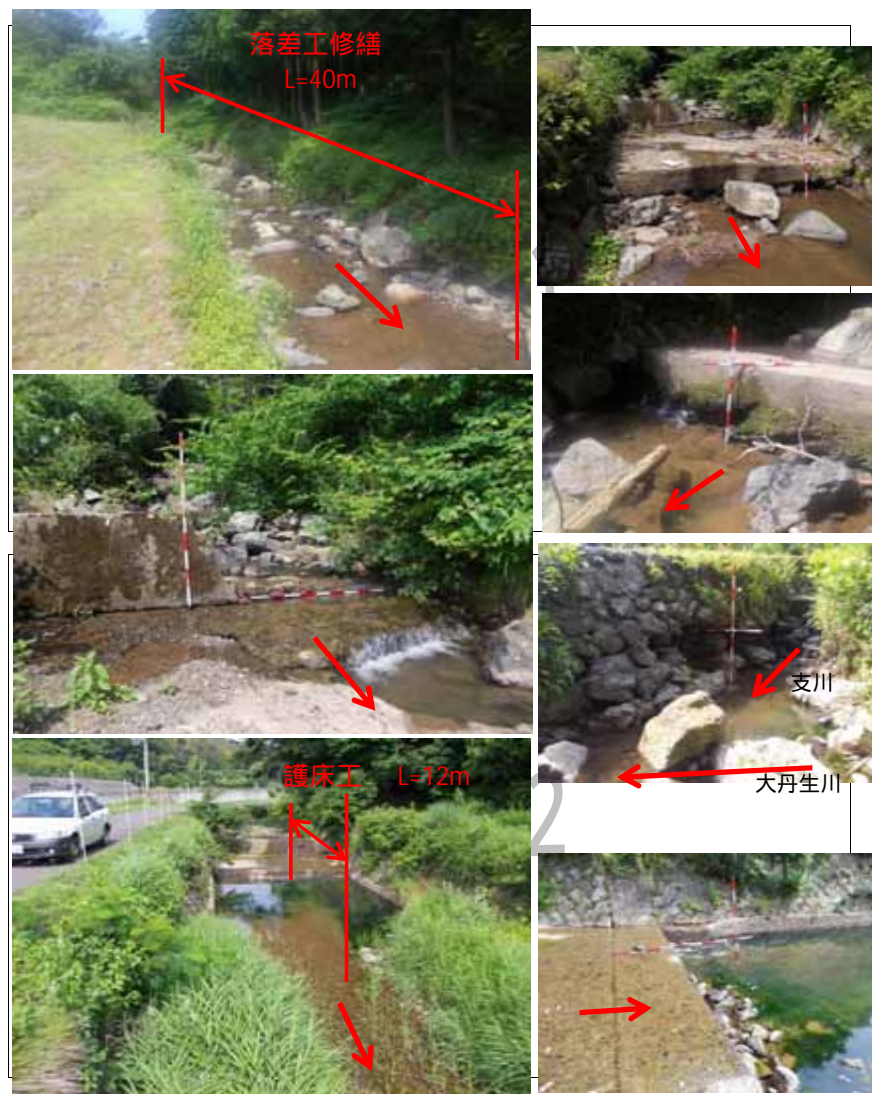
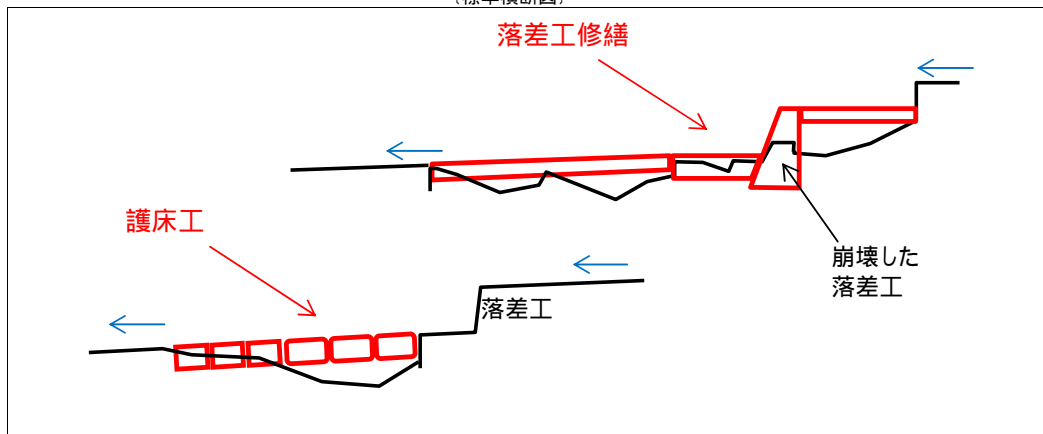
府民公募型整備事業【安心・安全整備】(府民提案型)

受付番号	303	路河川名	大丹生川	提案内容	落差工の修繕	対応案	落差工修繕、護床工
審査番号	東 - 108	箇所名	舞鶴市 大丹生 地内	現在の 状況	落差工が崩壊している。 落差工下流部が洗堀されている。	実施できない理由	

(位置図)



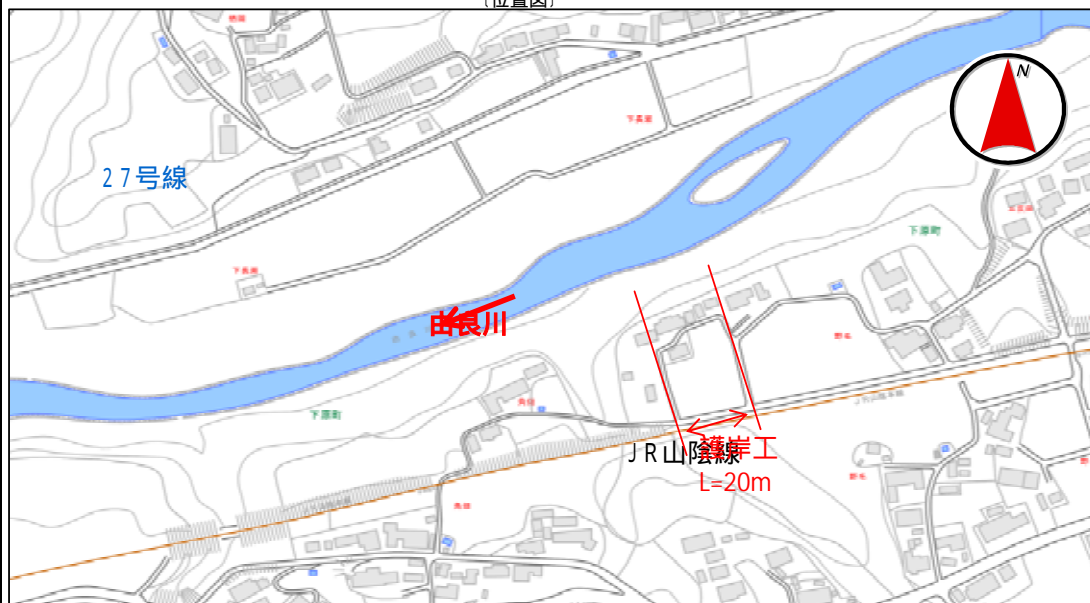
(標準横断面図)



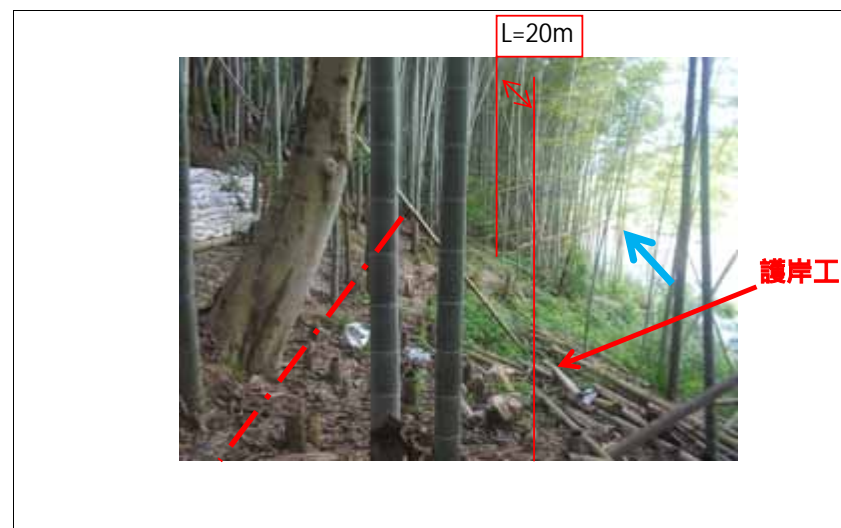
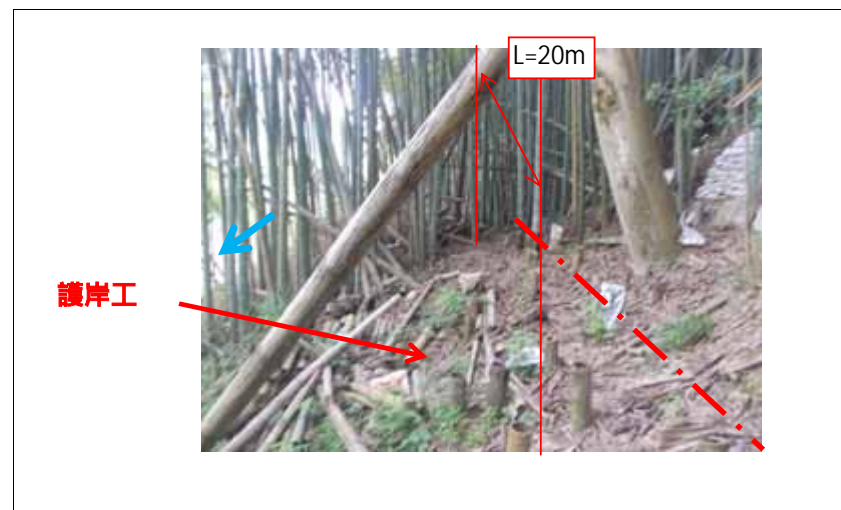
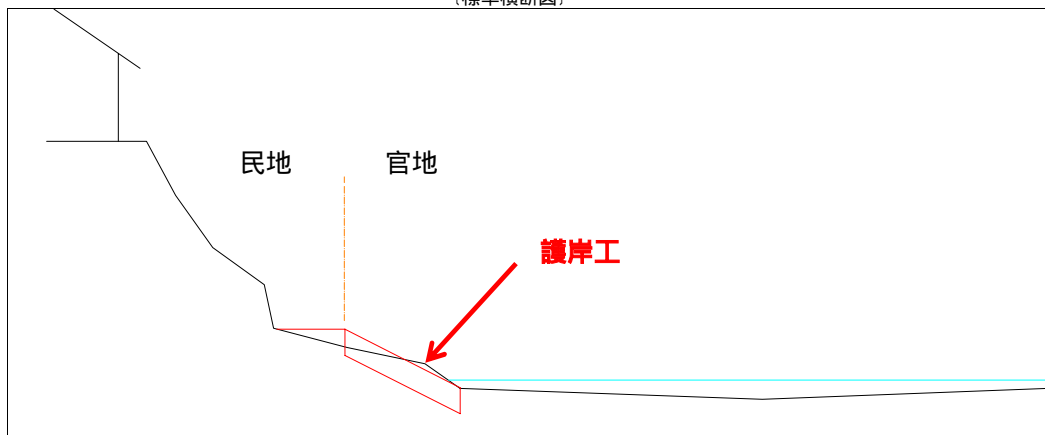
府民公募型整備事業【安心・安全整備】(府民提案型)

受付番号	316	路河川名	由良川	提案内容	護岸工の整備	対応案	護岸工
審査番号	東 - 109	箇所名	綾部市 下原町 地内	現在の 状況	土羽護岸が崩れている	実施できない理由	

(位置図)



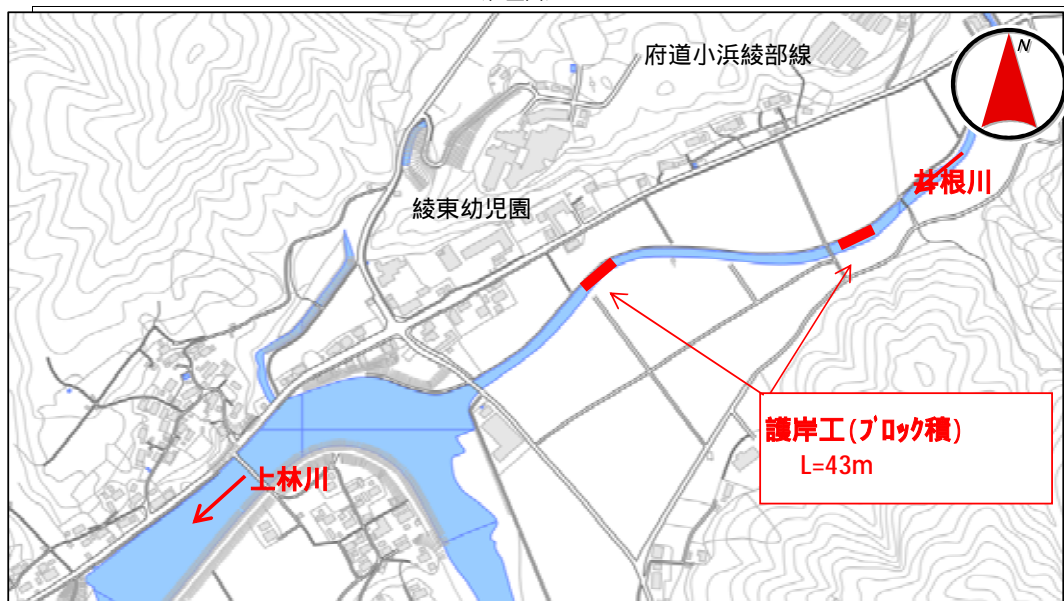
(標準横断面図)



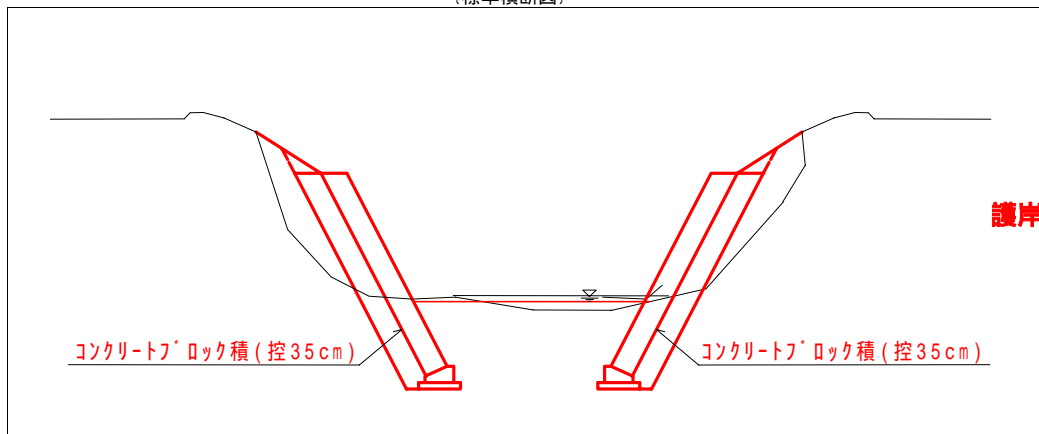
府民公募型整備事業【安心・安全整備】(府民提案型)

受付番号	319	路河川名	井根川	提案内容	護岸整備	対応案	護岸工
審査番号	東 - 110	箇所名	綾部市 武吉町 地内	現在の 状況	護岸崩壊 応急対応済み	実施できな い理由	

(位置図)



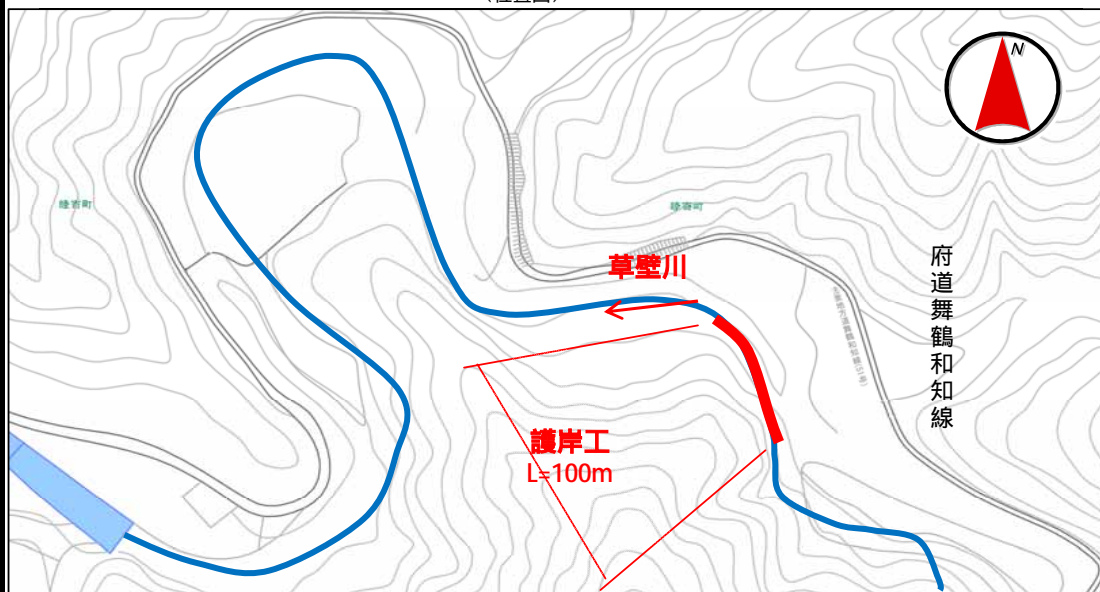
(標準横断面図)



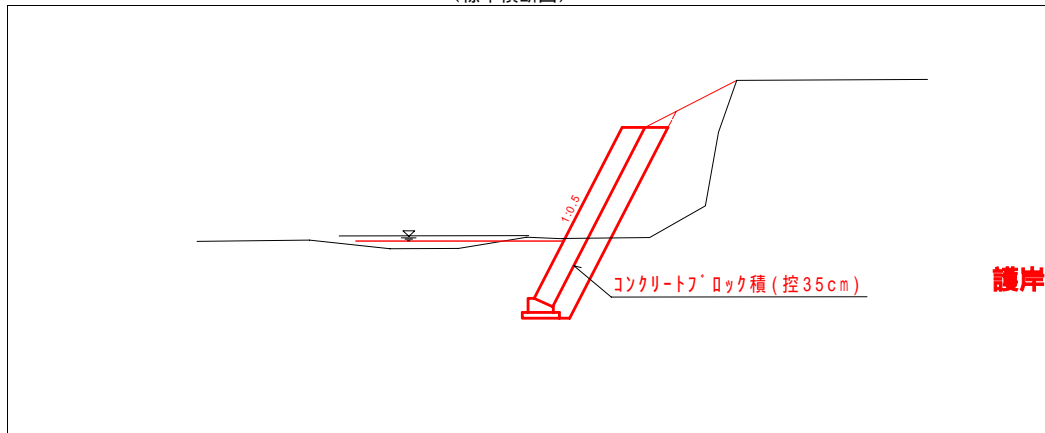
府民公募型整備事業【安心・安全整備】(府民提案型)

受付番号	320	路河川名	草壁川	提案内容	護岸整備	対応案	護岸工
審査番号	東 - 111	箇所名	綾部市 睦寄町 地内	現在の 状況	護岸崩壊	実施できな い理由	

(位置図)



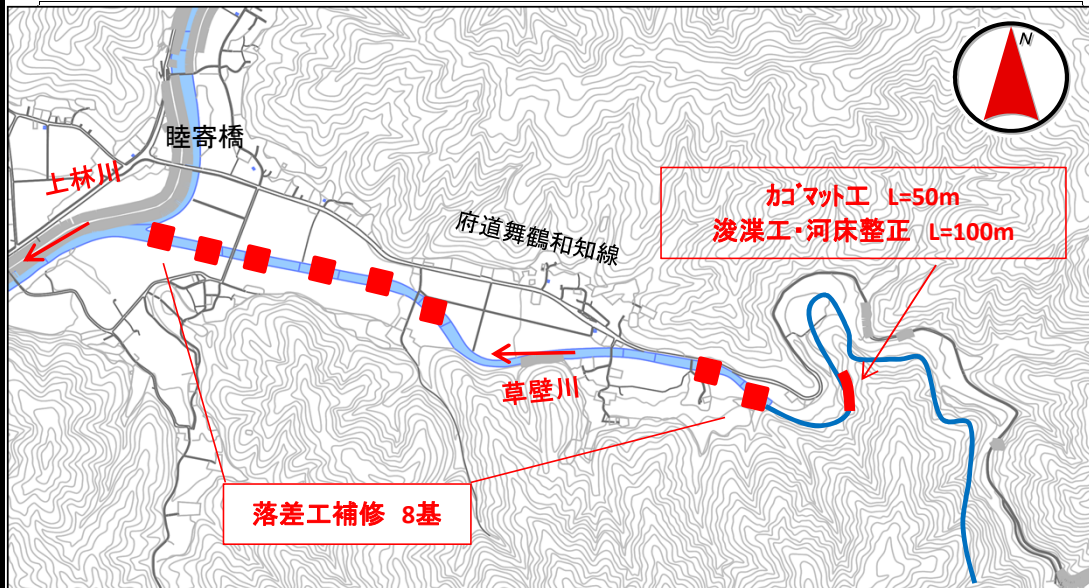
(標準横断面図)



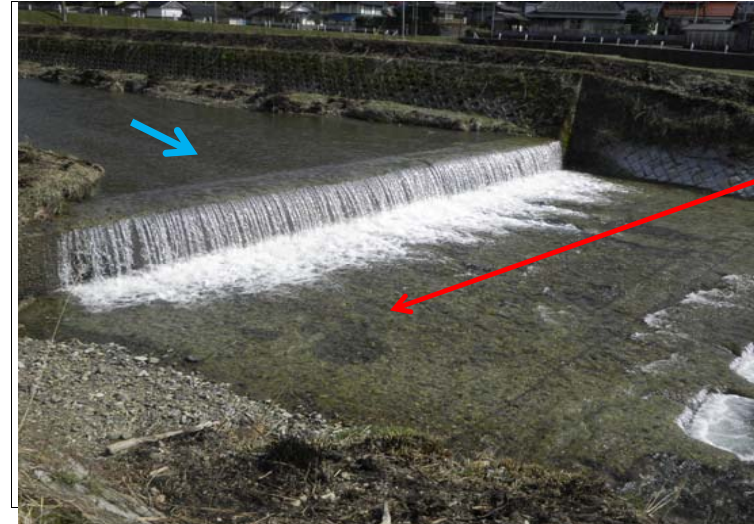
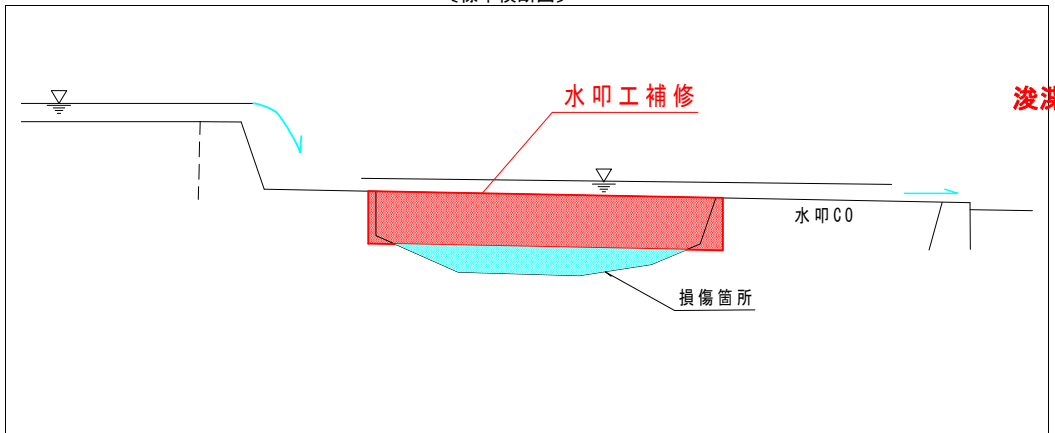
府民公募型整備事業【安心・安全整備】(府民提案型)

受付番号	321	路河川名	草壁川	提案内容	落差工、護岸工補修及び土砂撤去	対応案	落差工、護岸工補修、浚渫、河床整理
審査番号	東 - 112	箇所名	綾部市 睦寄町 地内	現在の 状況	水叩工、土羽護岸損傷	実施できない理由	

〔位置図〕



〔標準横断面図〕



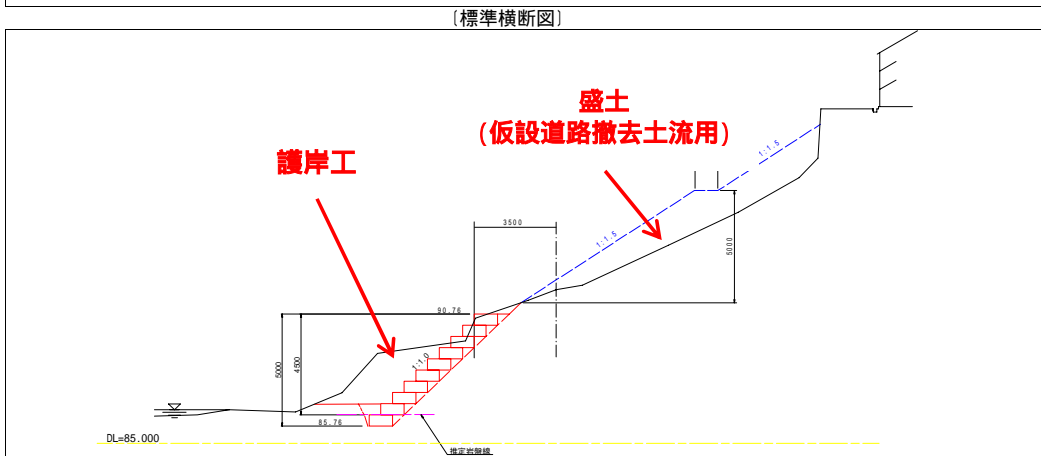
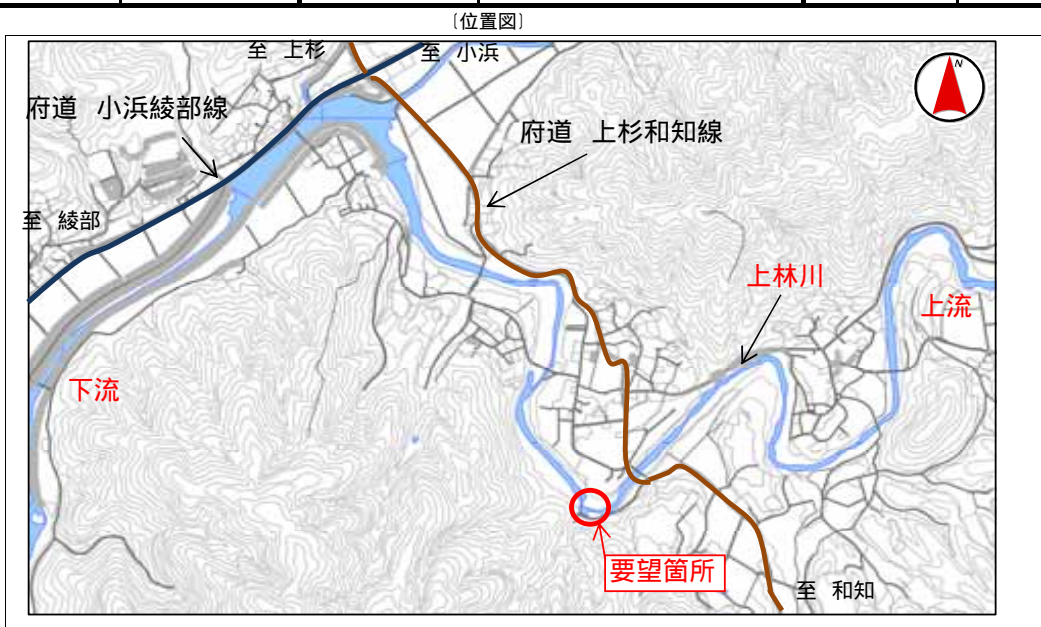
水叩き補修



護岸工
(かごマット)

府民公募型整備事業【安心・安全整備】(府民提案型)

受付番号	324	路河川名	上林川	提案内容	土羽護岸崩壊箇所の護岸	対応案	護岸工
審査番号	東 - 113	箇所名	綾部市 武吉町 地内	現在の 状況	土羽護岸の崩壊	実施できない理由	



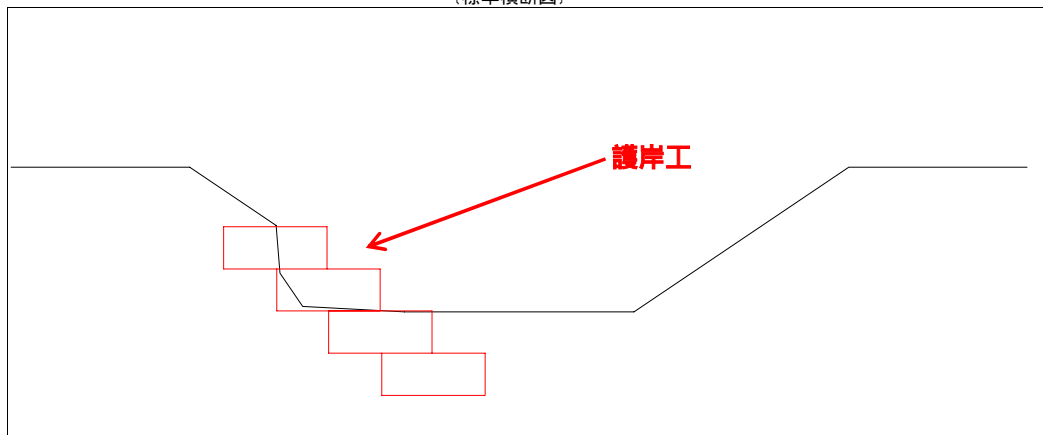
府民公募型整備事業【安心・安全整備】(府民提案型)

受付番号	325	路河川名	西方川	提案内容	護岸の補修	対応案	護岸工
審査番号	東 - 114	箇所名	綾部市 西方町 地内	現在の 状況	土羽護岸がえぐれている	実施できない理由	

(位置図)



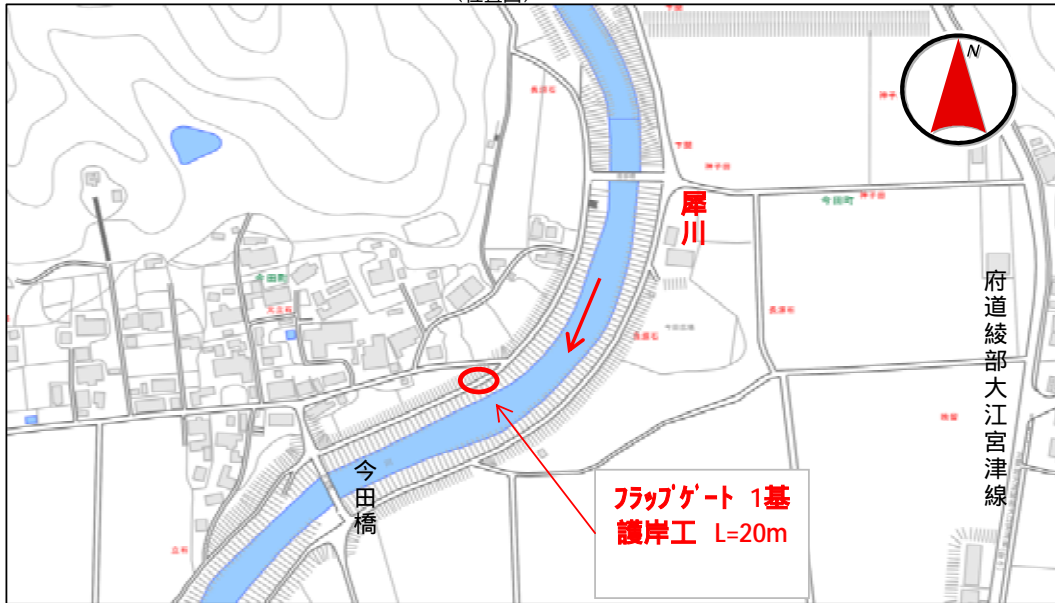
(標準横断面図)



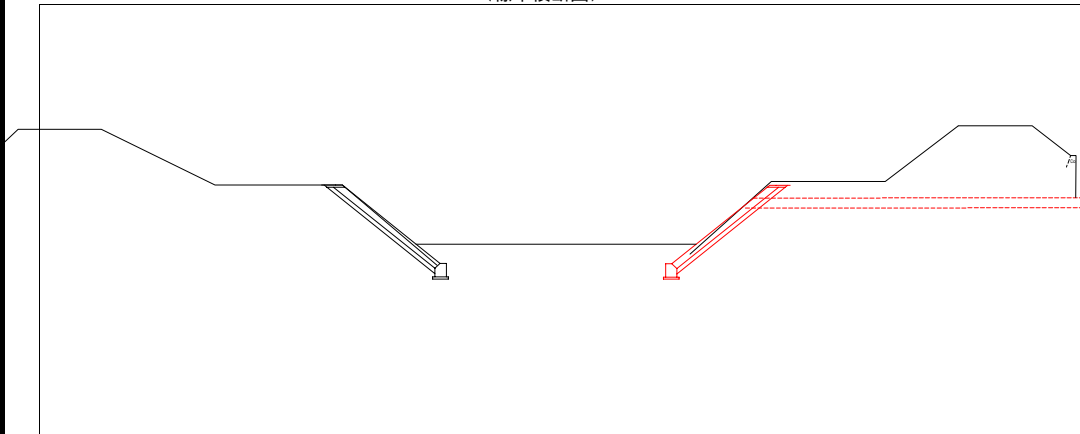
府民公募型整備事業【安心・安全整備】(府民提案型)

受付番号	335	路河川名	犀川	提案内容	逆流防止装置の設置及び老朽化した排水管の更新及び取合護岸の整備	対応案	逆流防止装置の設置、護岸工
審査番号	東 - 115	箇所名	綾部市 今田町 地内	現在の状況	台風18号時に逆流して農地及び市道が浸かった。	実施できない理由	

(位置図)

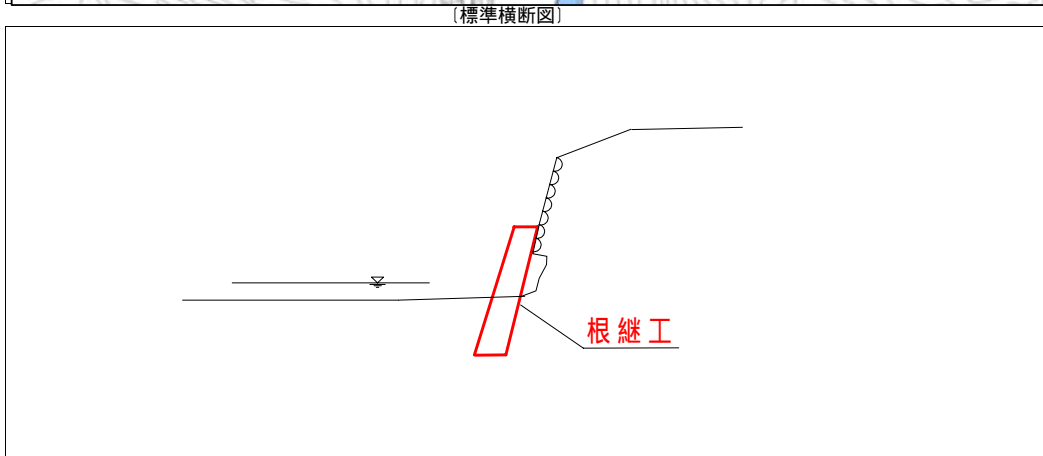


(標準横断面図)



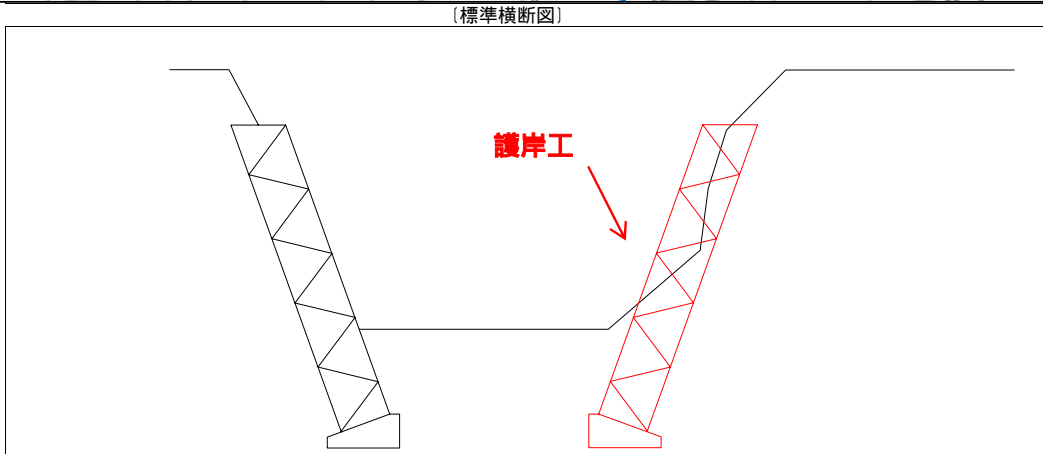
府民公募型整備事業【安心・安全整備】(府民提案型)

受付番号	345-2	路河川名	畑口川	提案内容	護岸補修、水路流末対策	対応案	護岸工(根継工)
審査番号	東 - 116	箇所名	綾部市 五泉町 地内	現在の 状況	護岸破損	実施できない理由	山水水路については、府の管理区域外であり、実施しない。



府民公募型整備事業【安心・安全整備】(府民提案型)

受付番号	357	路河川名	田野川	提案内容	護岸を補修してほしい	対応案	護岸工
審査番号	東 - 117	箇所名	綾部市 田野町 地内	現在の 状況	土羽護岸が崩れている	実施できない理由	



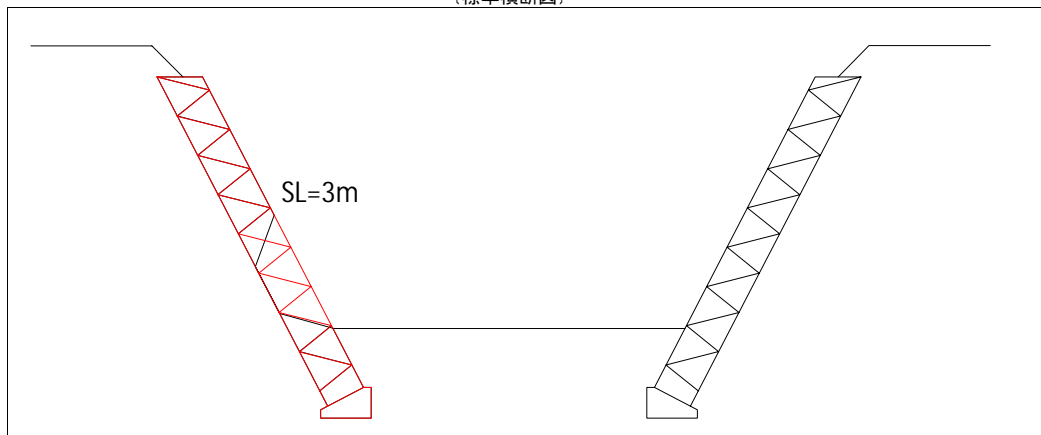
府民公募型整備事業【安心・安全整備】(府民提案型)

受付番号	358	路河川名	田野川	提案内容	護岸の補修	対応案	護岸工
審査番号	東 - 118	箇所名	綾部市 上野町 地内	現在の 状況	護岸が崩れている	実施できない理由	

(位置図)



(標準横断面図)



護岸工



護岸工

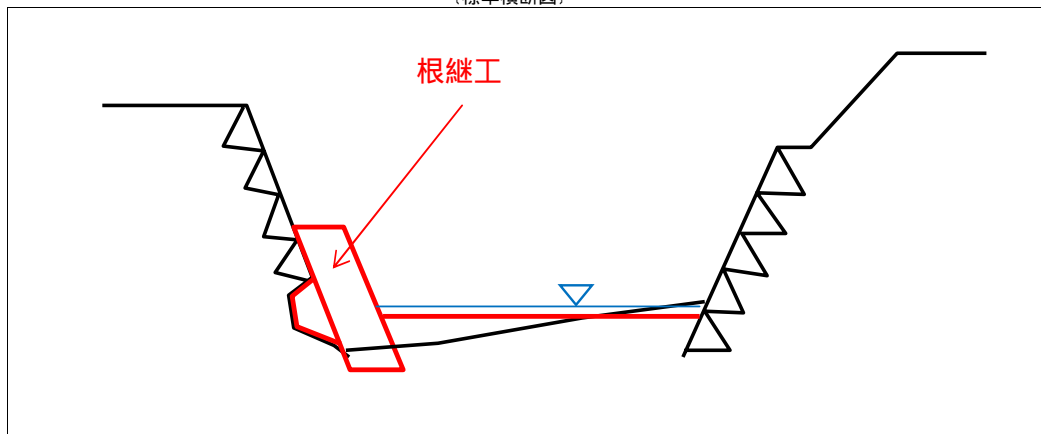
府民公募型整備事業【安心・安全整備】(府民提案型)

受付番号	110	路河川名	池ノ内下川	提案内容	護岸の補修	対応案	根継工(他事業で実施済み)
審査番号	東 - 119	箇所名	舞鶴市 池ノ内下 地内	現在の 状況	石積み護岸が欠落している	実施できない理由	根継工実施済み

(位置図)



(標準横断面図)



府民公募型整備事業【安心・安全整備】(府民提案型)

受付番号	144	路河川名	吉原地区 急傾斜	提案内容	竹、木、草の伐採	対応案	他事業により計画的に実施
審査番号	東 - 120	箇所名	舞鶴市 吉原 地内	現在の状況	急傾斜施設に草木竹が繁茂して 民家にまでおよんでいる。	実施できない理由	維持管理で実施

