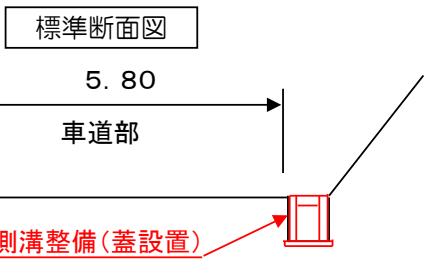
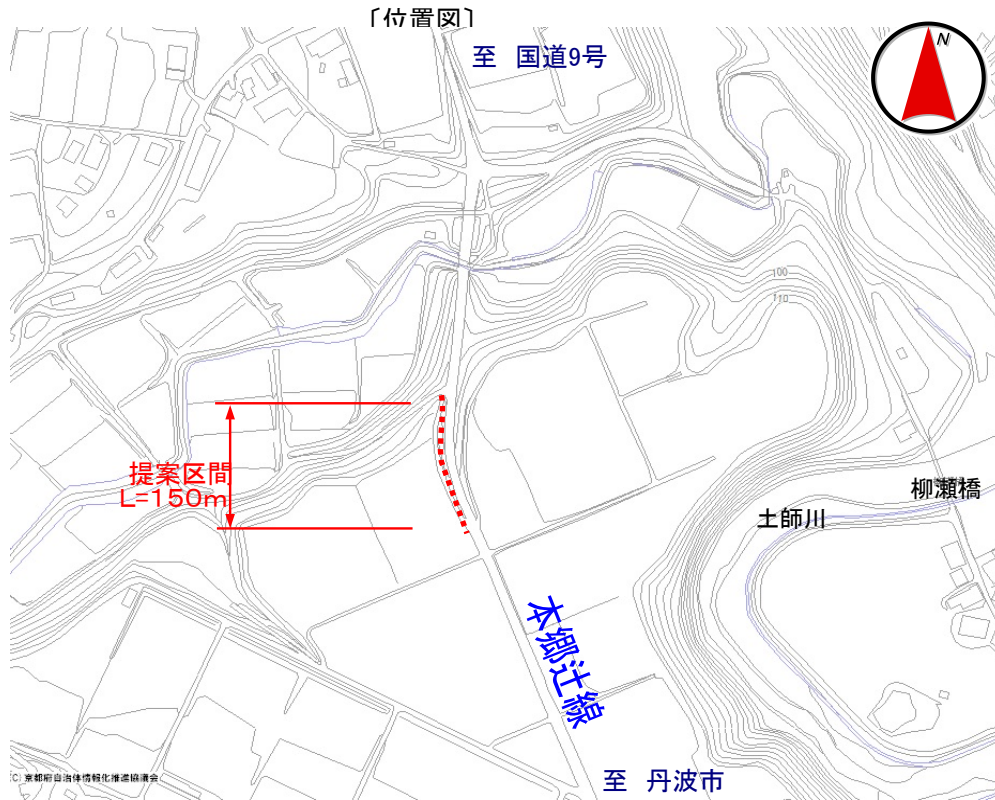


# 府民公募型整備事業(府民提案型)

# 安心・安全整備

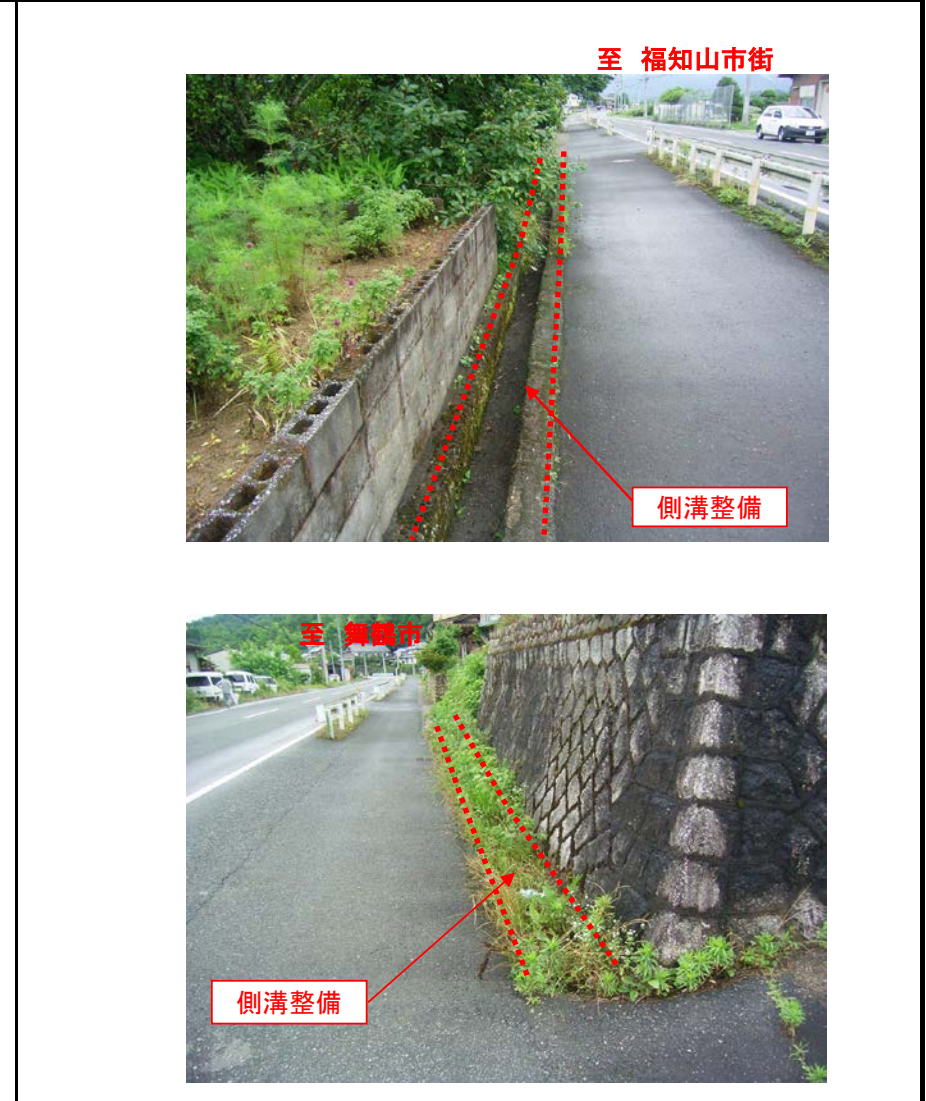
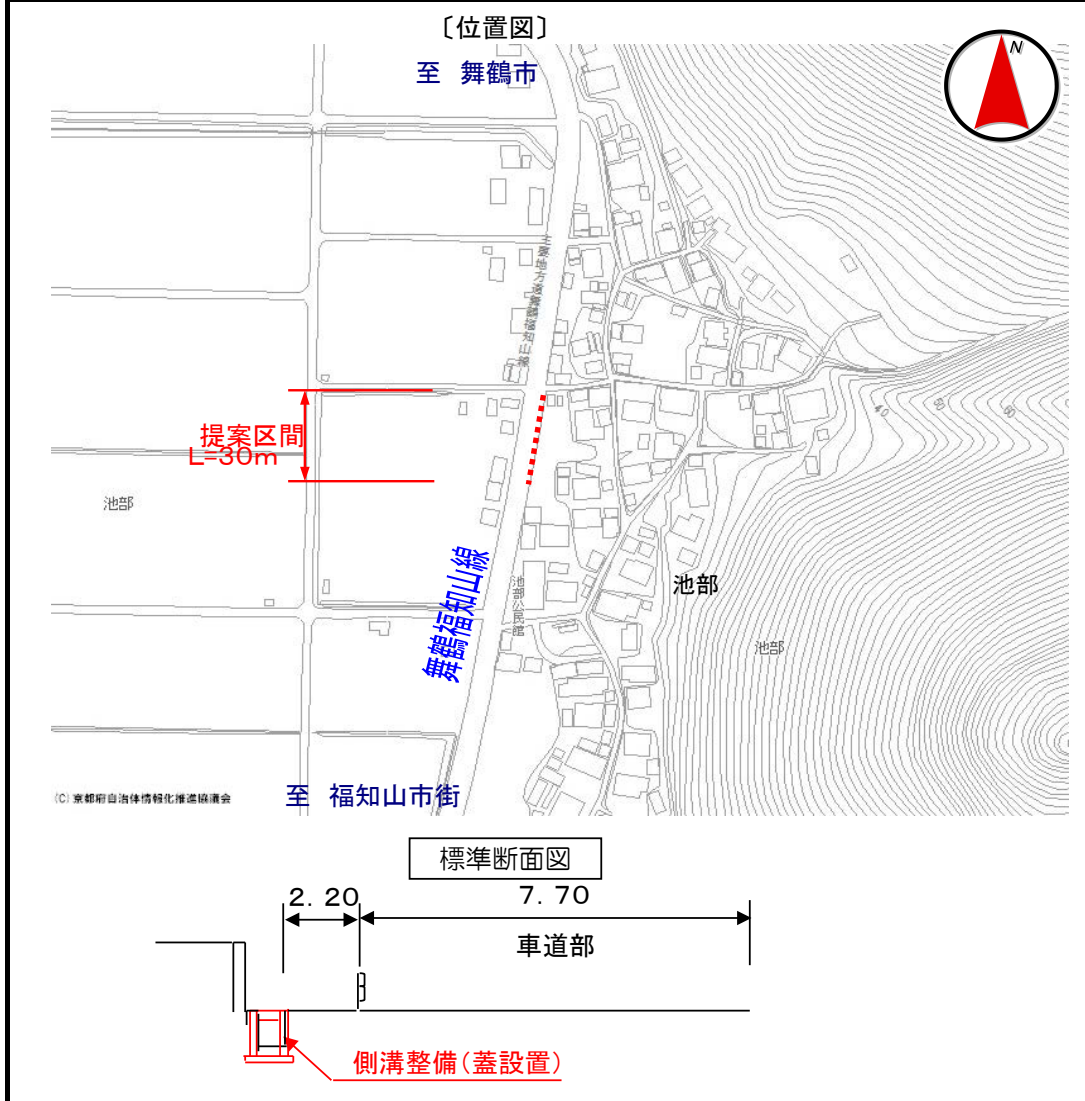
受付番号	59	路河川名	本郷辻線	提案内容	側溝(蓋付き)整備による、歩道空間の確保。	対応案	蓋付き側溝の整備
審査番号	西 - 1	箇所名	福知山市 三和町菟原 地内	現在の状況	通学路であるが路肩も狭く、歩行者や自転車等の安全確保が必要である。センターラインもない。	実施できない理由	



# 府民公募型整備事業(府民提案型)

# 安心・安全整備

受付番号	91	路河川名	舞鶴福知山線	提案内容	側溝(蓋付き)整備による、歩道空間の確保。	対応案	蓋付き側溝の整備
審査番号	西 - 2	箇所名	福知山市 池部 地内	現在の 状況	通学路として利用する歩道であるが、側溝蓋がなく歩行者や自転車等の安全確保が必要である。	実施できない理由	

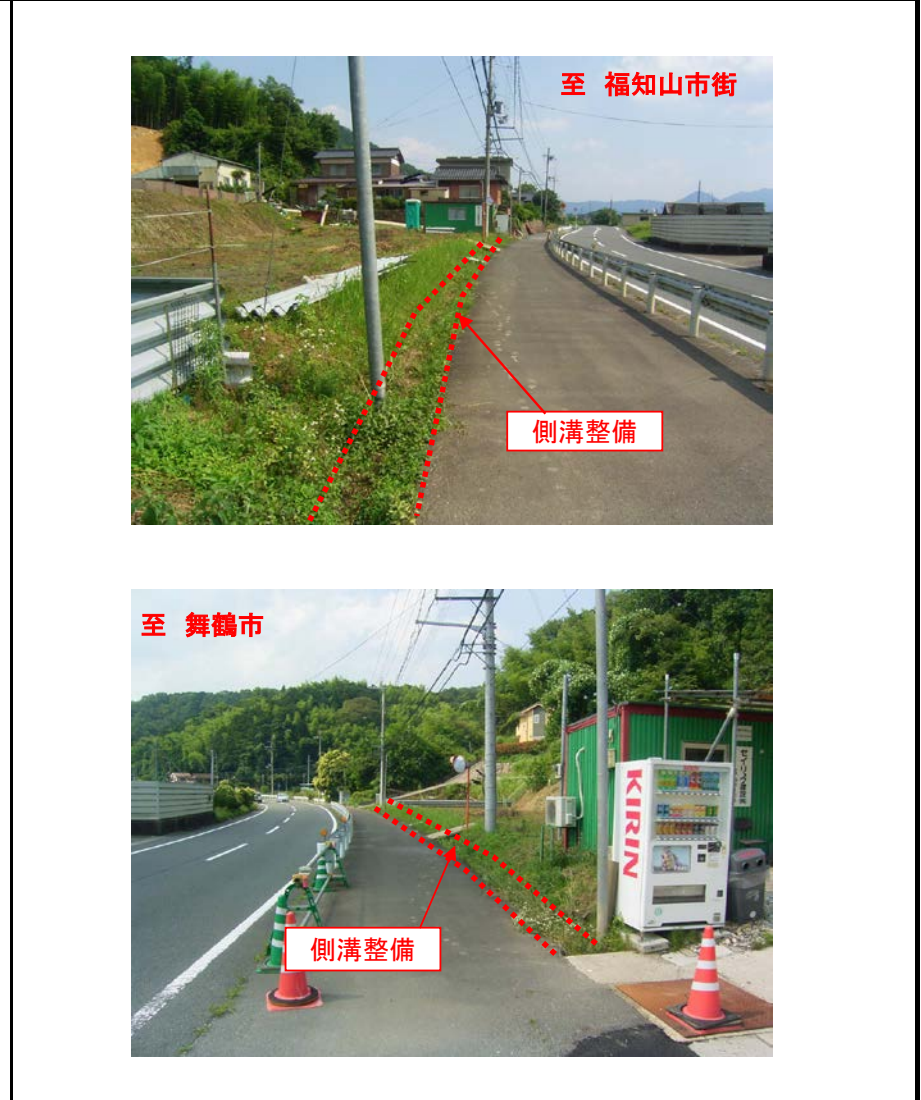
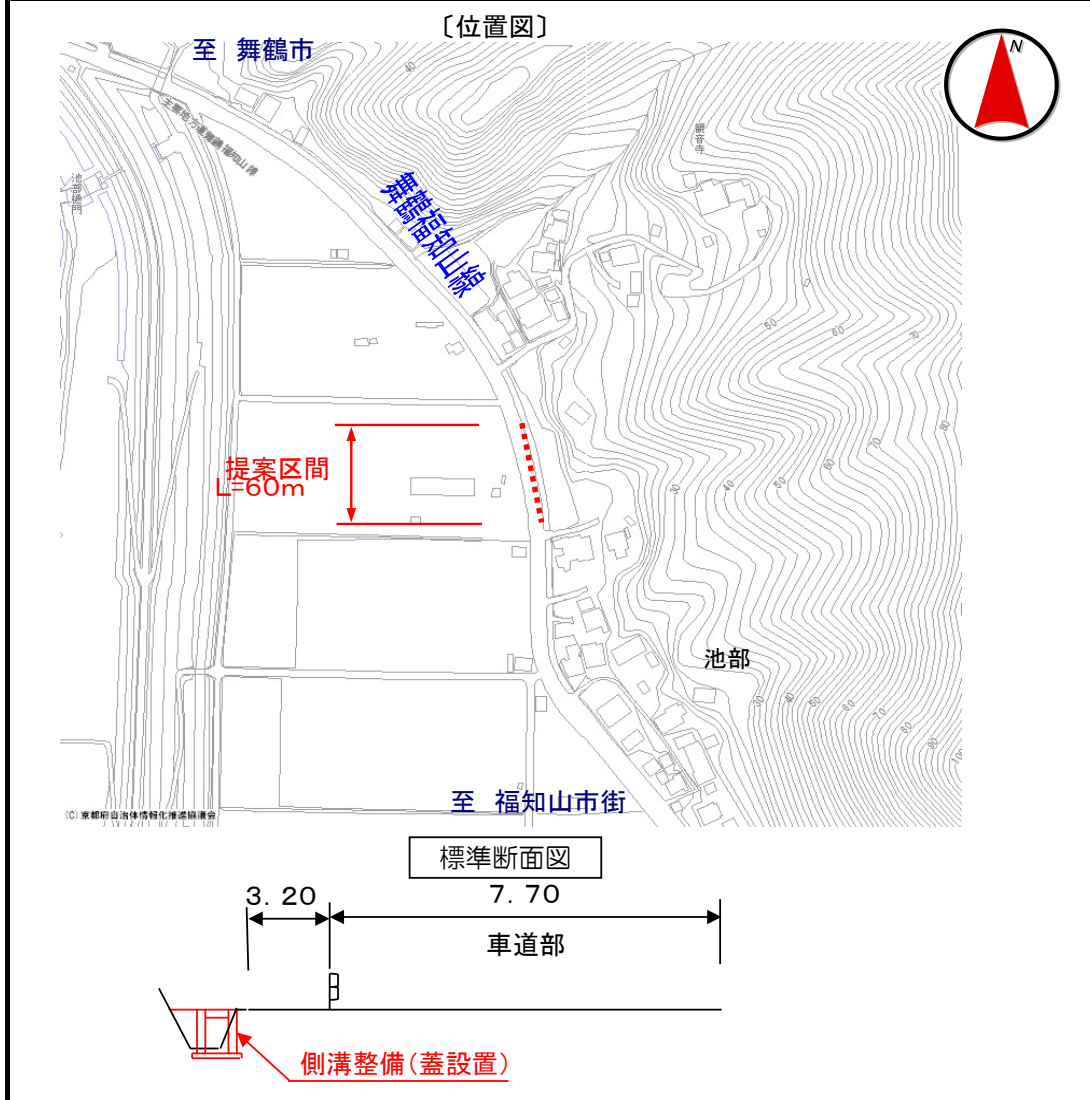




# 府民公募型整備事業(府民提案型)

# 安心・安全整備

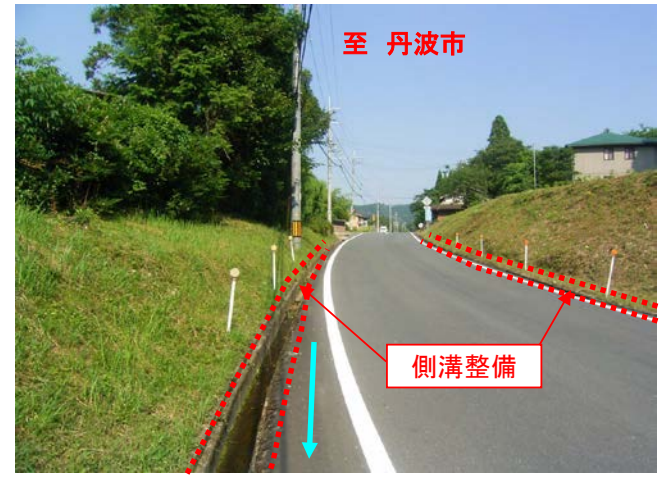
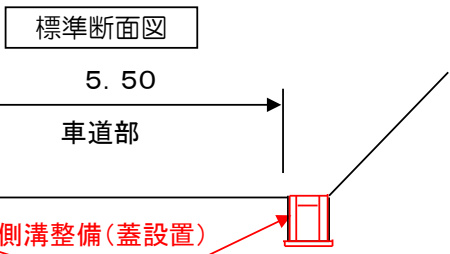
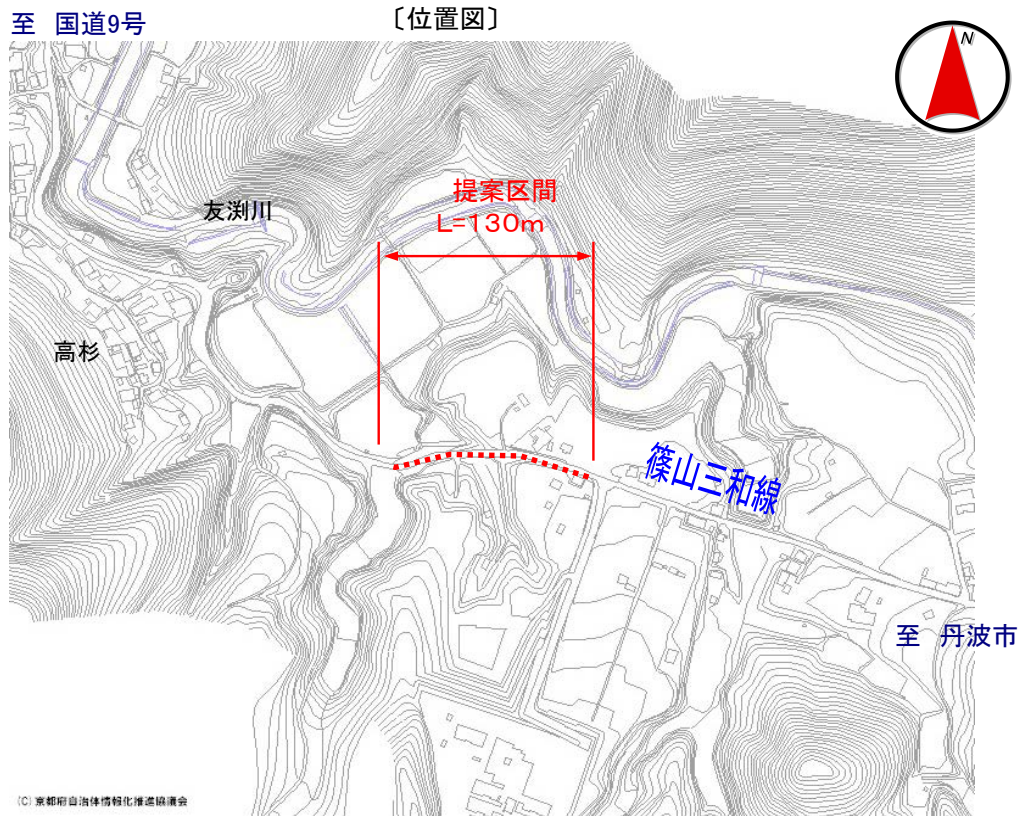
受付番号	92	路河川名	舞鶴福知山線	提案内容	側溝(蓋付き)整備による、歩道空間の確保。	対応案	蓋付き側溝の整備
審査番号	西 - 3	箇所名	福知山市 池部 地内	現在の 状況	通学路として利用する歩道であるが、側溝がなく歩行者や自転車等の安全確保が必要である。	実施できない理由	



# 府民公募型整備事業(府民提案型)

# 安心・安全整備

受付番号	98	路河川名	篠山三和線	提案内容	側溝(蓋付き)整備による、歩道空間の確保。	対応案	蓋付き側溝の整備
審査番号	西 - 4	箇所名	福知山市 三和町友淵 地内	現在の状況	通学路であるが路肩も狭く、歩行者や自転車等の安全確保が必要である。センターラインもない。	実施できない理由	

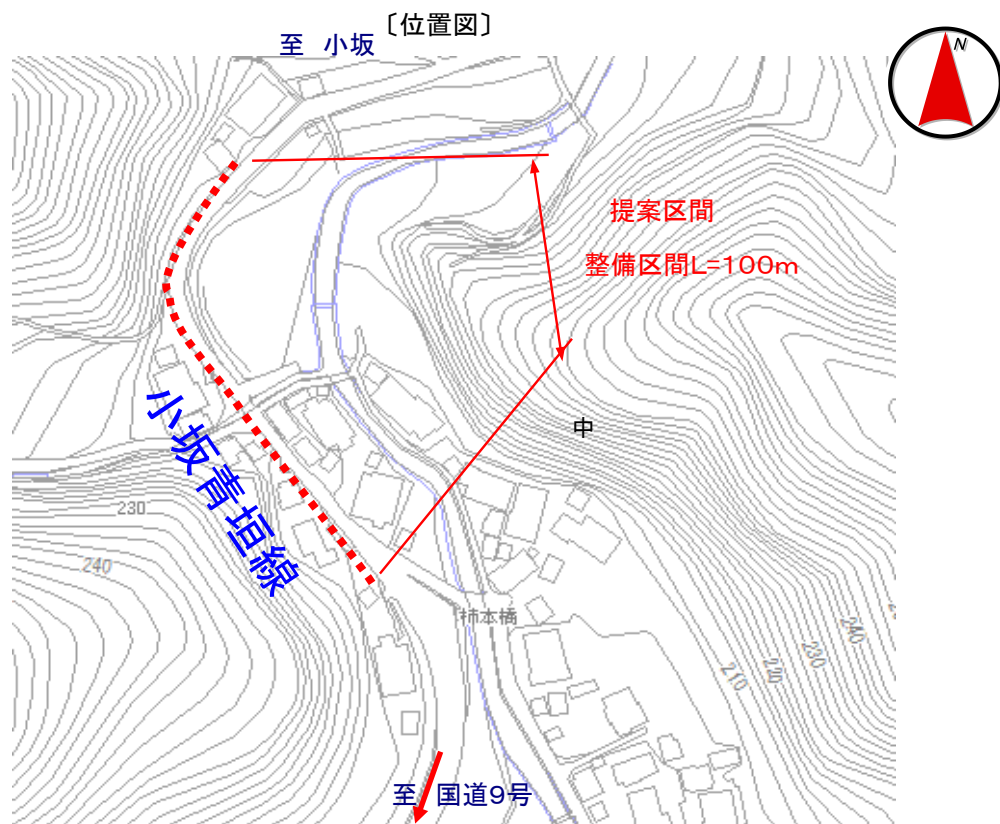




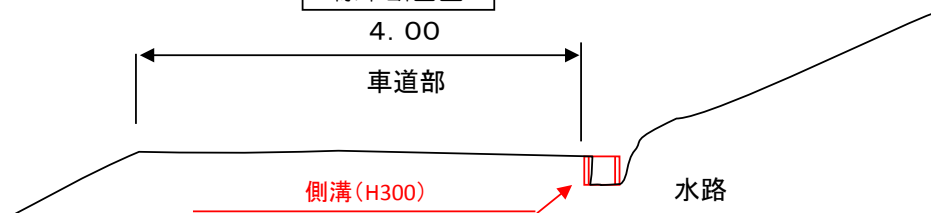
# 府民公募型安心・安全整備事業(府民提案型)

# 安心・安全整備

受付番号	112	路河川名	小坂青垣線	提案内容	山側側溝に蓋を設置し歩道空間	対応案	山側に蓋付き側溝整備
審査番号	西 - 5	箇所名	福知山市 夜久野町柿本 地内	現在の 状況	山側蓋無しの側溝。	実施できな い理由	



標準断面図

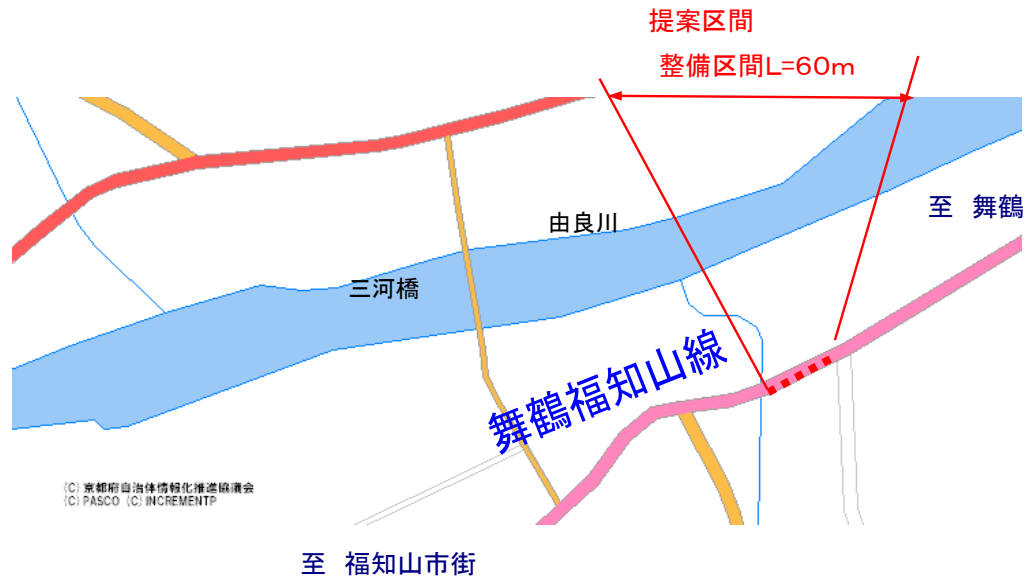


# 府民公募型整備事業(府民提案型)

# 安心・安全整備

受付番号	126	路河川名	舞鶴福知山線	提案内容	山側側溝に蓋を設置し歩道空間確保。	対応案	蓋付き側溝を整備
審査番号	西 - 6	箇所名	福知山市 大江町町二箇 地内	現在の 状況	山側蓋無しの側溝。	実施できない理由	

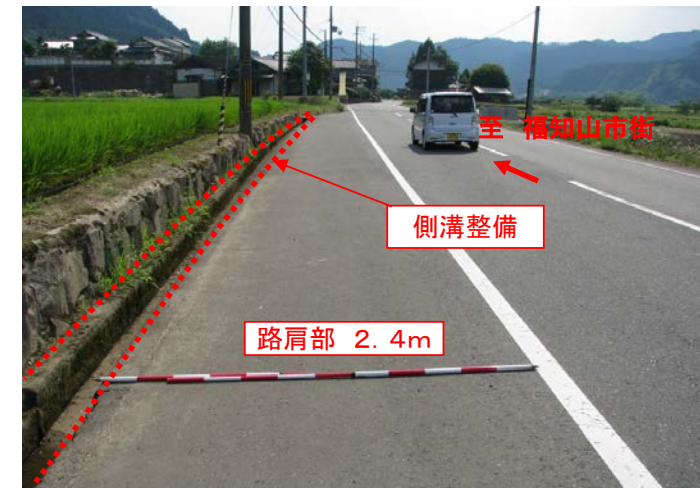
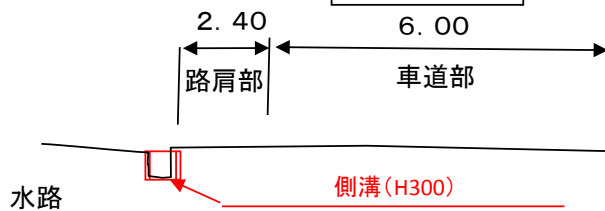
〔位置図〕



(C) 京都府自治体情報化推進協議会  
(C) PASCO (C) INCREMENTP

至 福知山市街

標準断面図

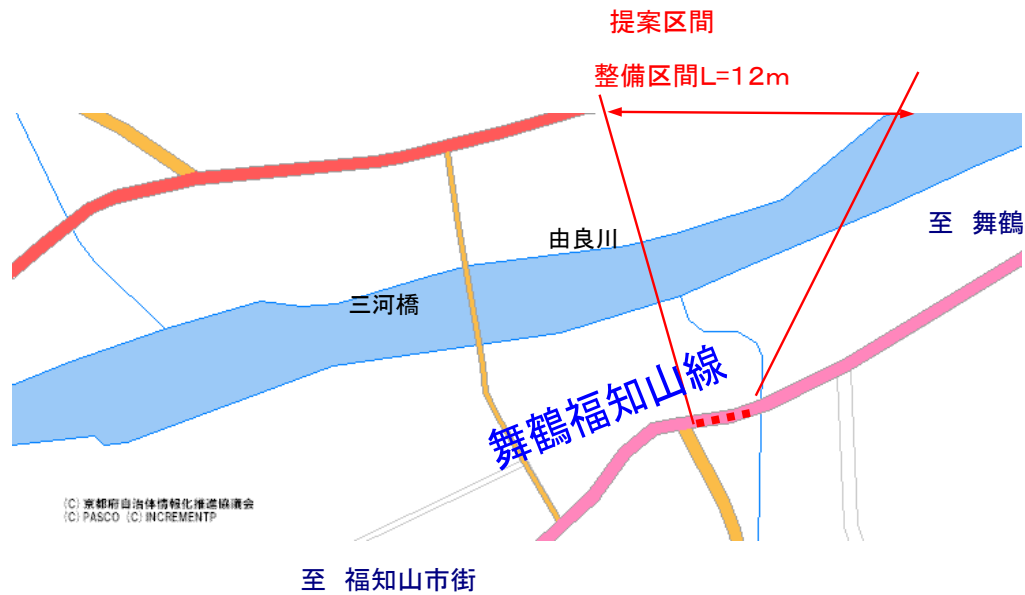


# 府民公募型整備事業(府民提案型)

# 安心・安全整備

受付番号	127	路河川名	舞鶴福知山線	提案内容	山側側溝の嵩上げし歩道空間整備	対応案	側溝の嵩上げ整備
審査番号	西 - 7	箇所名	福知山市 大江町町二箇 地内	現在の 状況	路面と側溝天端に段差あり	実施できない理由	

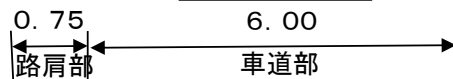
〔位置図〕



(C) 京都府自治体情報化推進協議会  
(C) PASCO (C) INCREMENTP

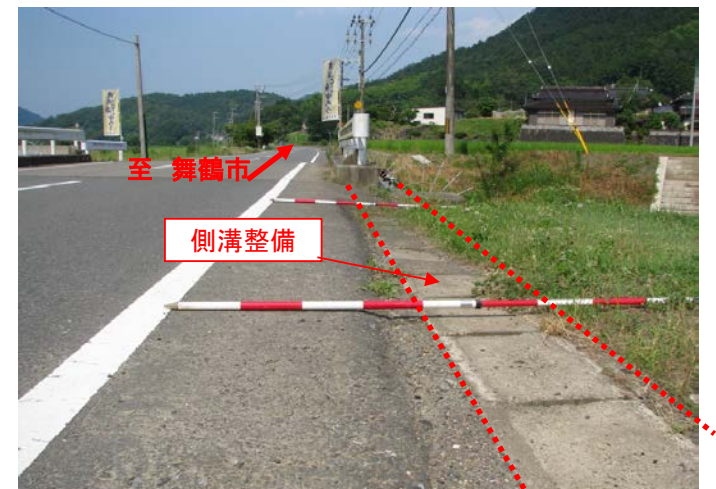
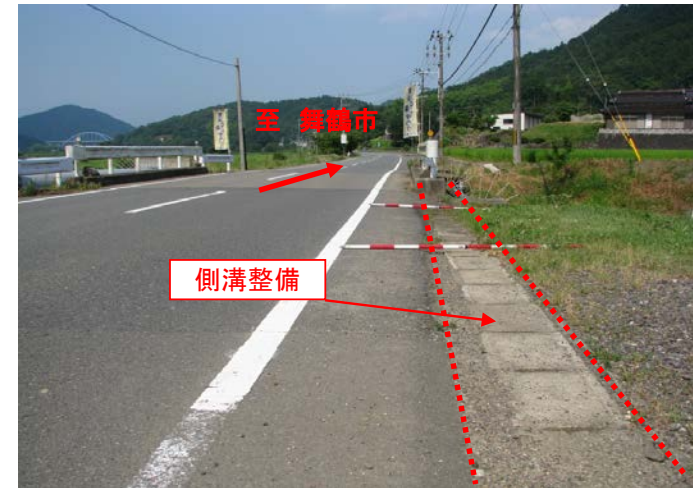
至 福知山市街

標準断面図



水路

側溝(H300)



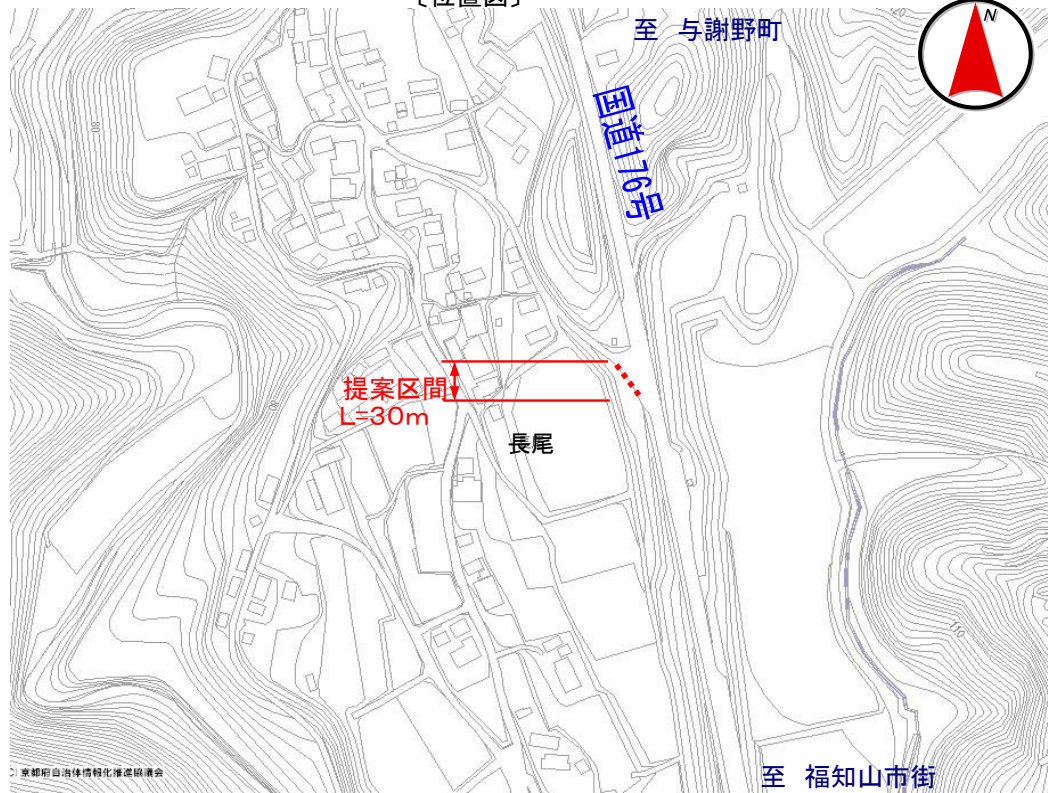


# 府民公募型整備事業(府民提案型)

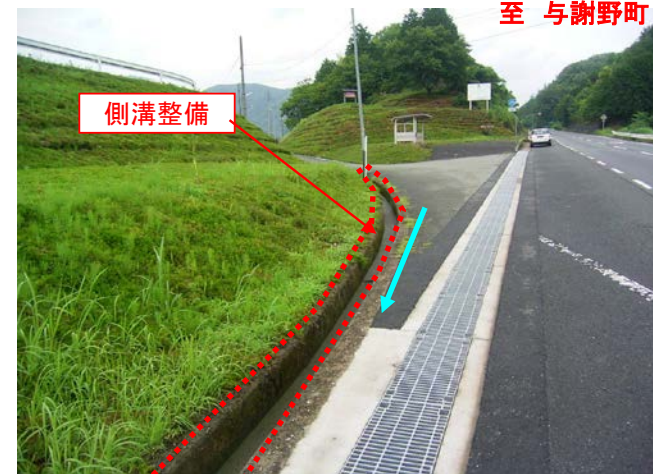
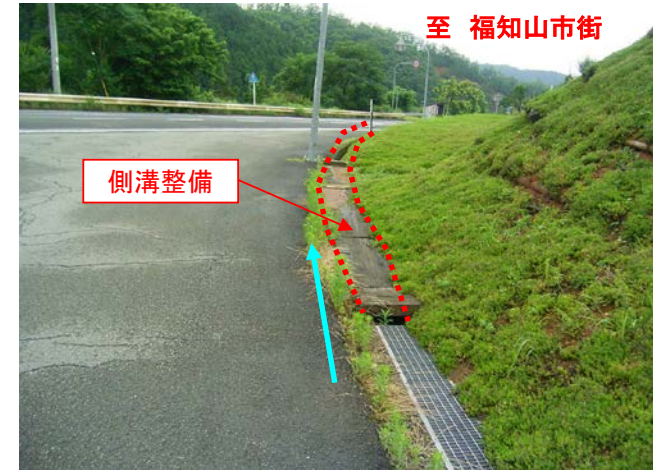
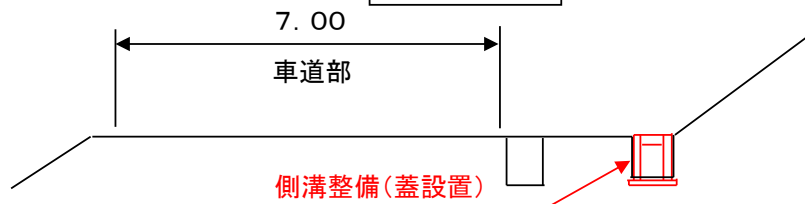
## 安心・安全整備

受付番号	139	路河川名	国道176号	提案内容	側溝への蓋かけ。	対応案	蓋付き側溝の整備
審査番号	西 - 8	箇所名	福知山市 長尾 地内	現在の 状況	路肩が狭く側溝に蓋がなく歩行者の安全性 や脱輪が懸念される。	実施できな い理由	

〔位置図〕



標準断面図

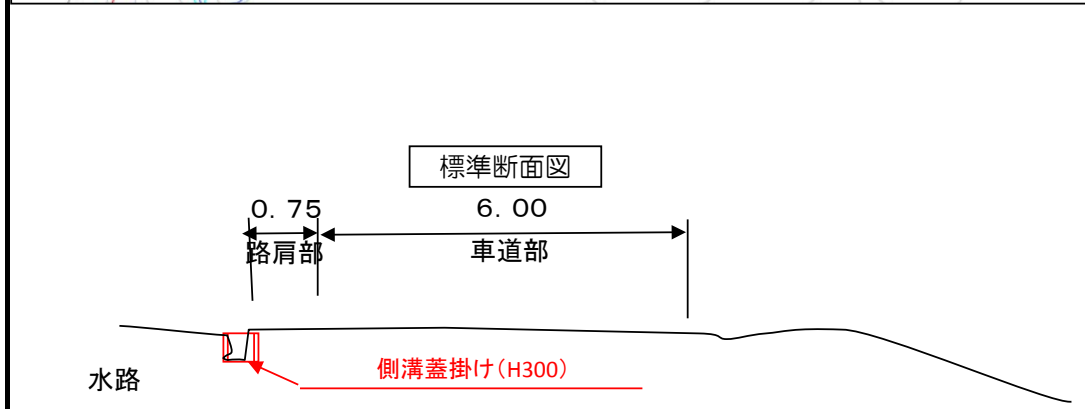
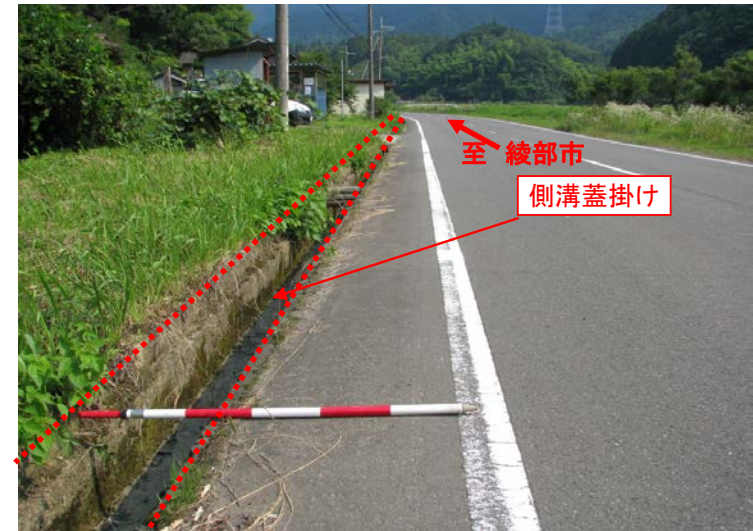




# 府民公募型整備事業(府民提案型)

# 安心・安全整備

受付番号	141	路河川名	私市大江線	提案内容	側溝に蓋を掛けて歩道空間整備	対応案	蓋付き側溝の整備
審査番号	西 - 9	箇所名	福知山市大江町 南山～在田 地内	現在の 状況	路肩部が狭い区間について、歩行空間確保 されていない。	実施できな い理由	

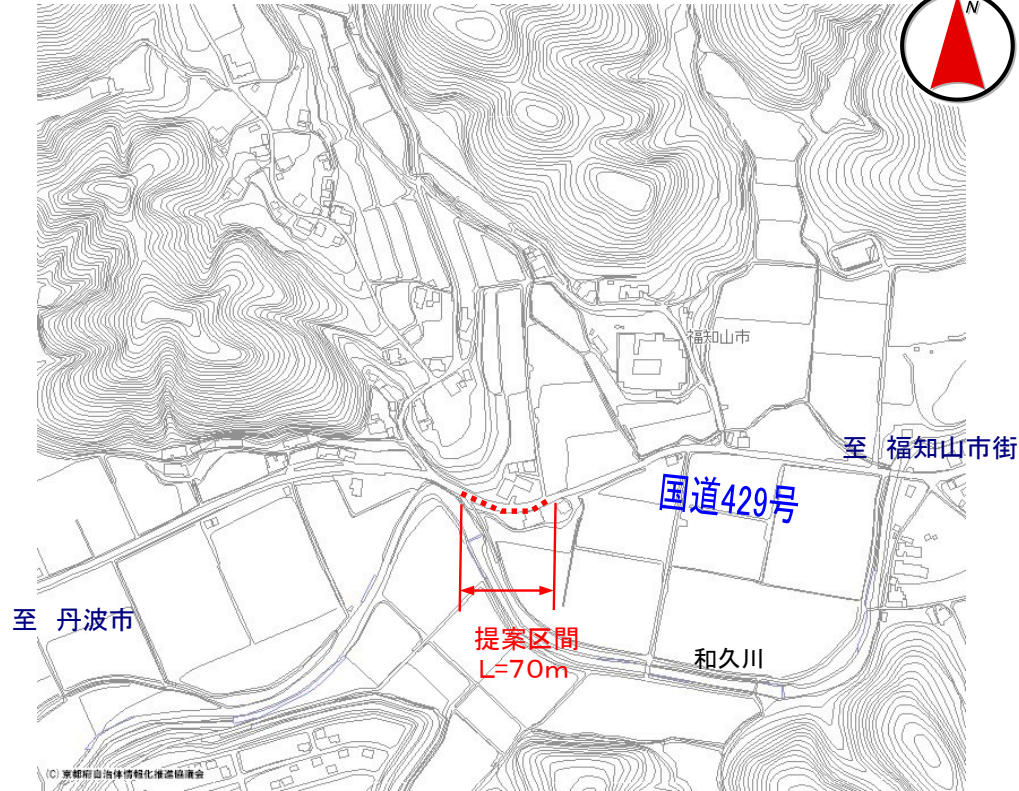


# 府民公募型整備事業(府民提案型)

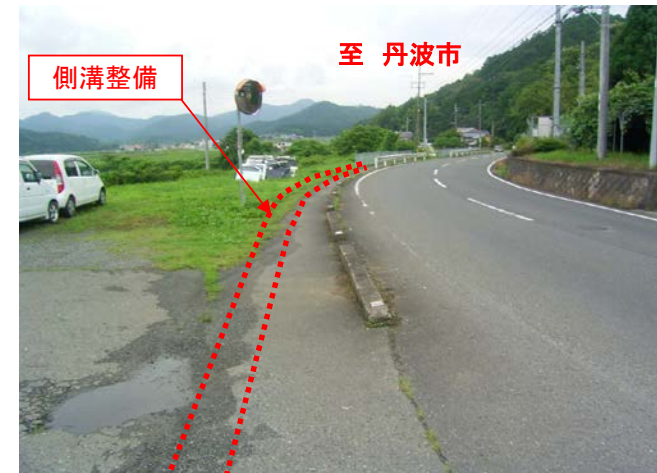
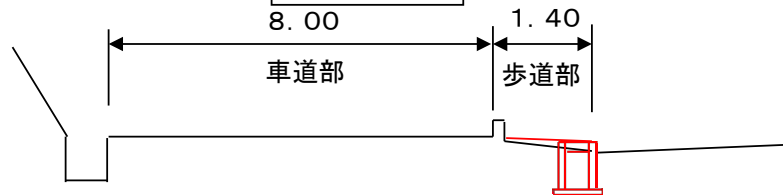
# 安心・安全整備

受付番号	212	路河川名	国道429号	提案内容	排水機能整備、歩道空間の確保	対応案	蓋付側溝の整備
審査番号	西 - 10	箇所名	福知山市 石場 地内	現在の 状況	歩道が狭小で雨が降ると水がたまる	実施できない理由	

〔位置図〕



標準断面図

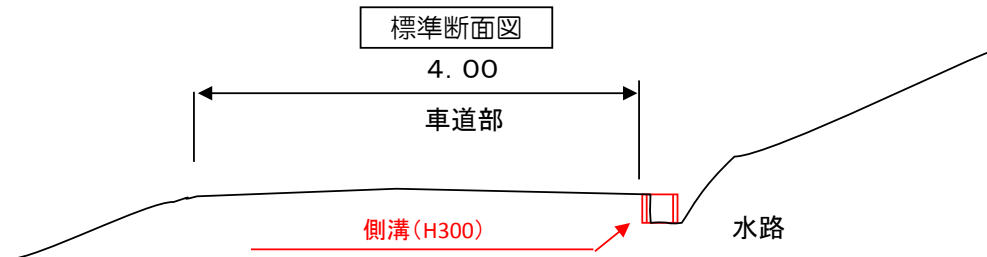
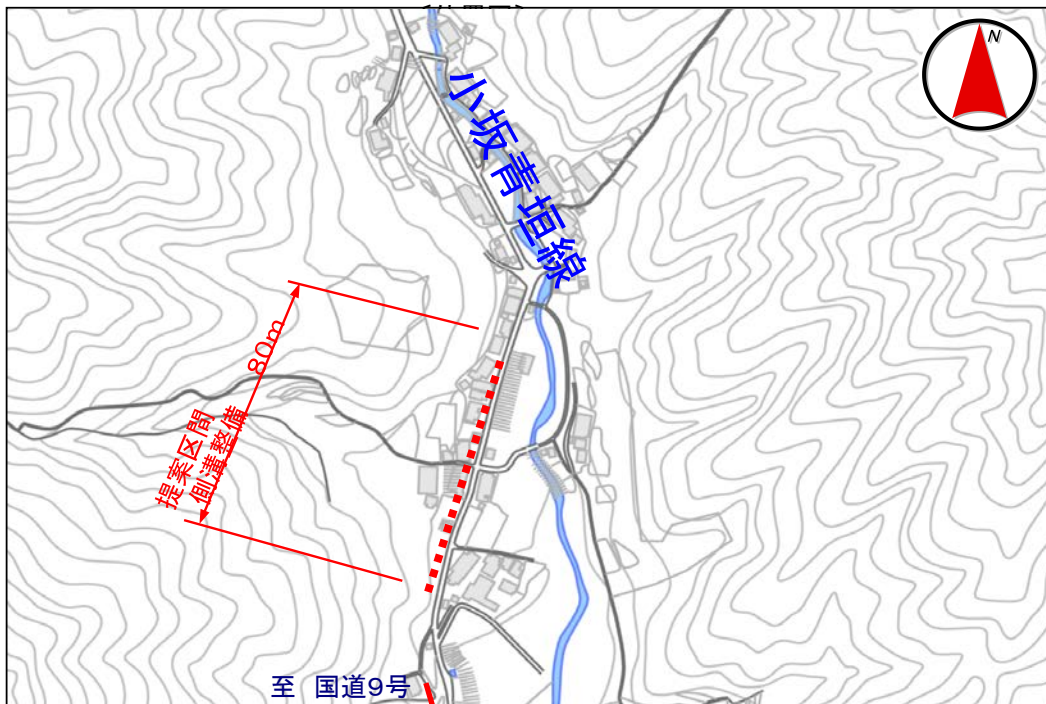




# 府民公募型整備事業(府民提案型)

# 安心・安全整備

受付番号	223	路河川名	小坂青垣線	提案内容	山側側溝に蓋を設置し歩道空間	対応案	山側に蓋付き側溝整備
審査番号	西 - 11	箇所名	福知山市 夜久野町今里 地内	現在の 状況	山側蓋無しの側溝。	実施できない理由	

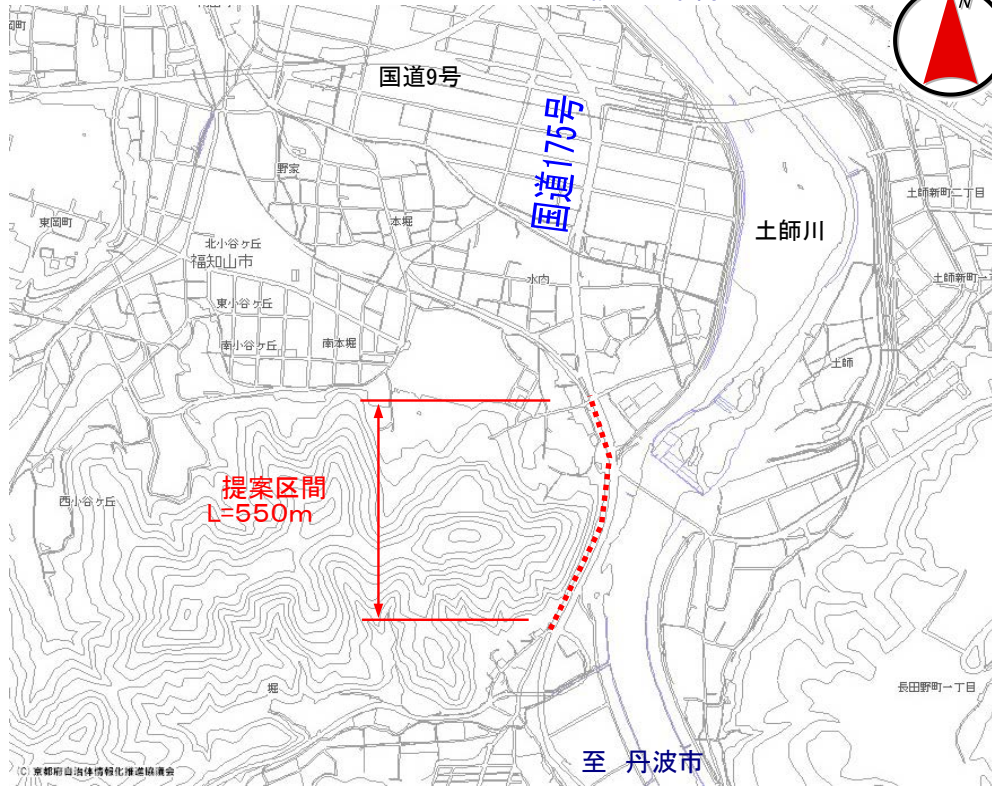


# 府民公募型整備事業(府民提案型)

## 安心・安全整備

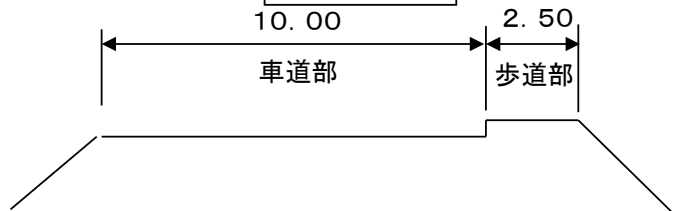
受付番号	158	路河川名	国道175号	提案内容	減速対策	対応案	路面に注意喚起の表示
審査番号	西 - 12	箇所名	福知山市 堀 地内	現在の 状況	速度超過の車両が多く通行に大変危険。	実施できない理由	

〔位置図〕 至 福知山市街



提案区間  
L=550m

標準断面図





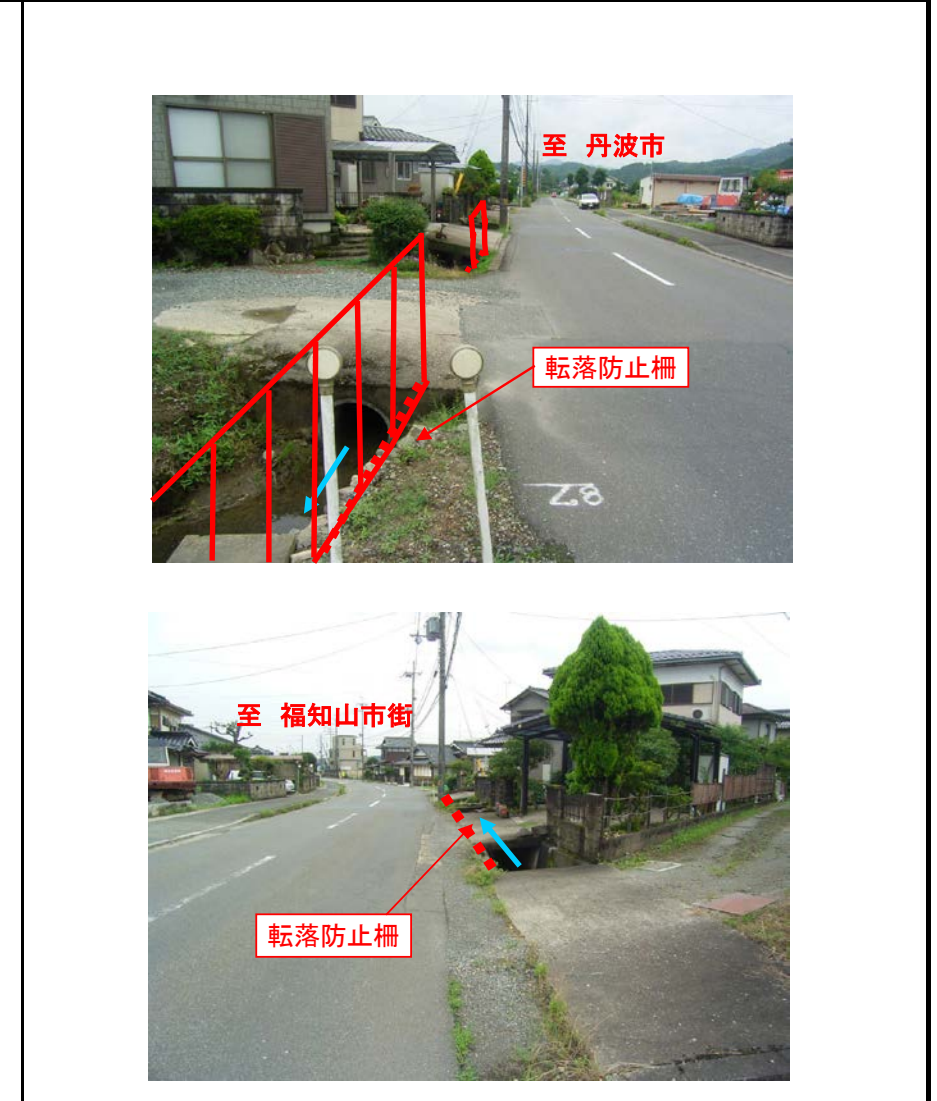
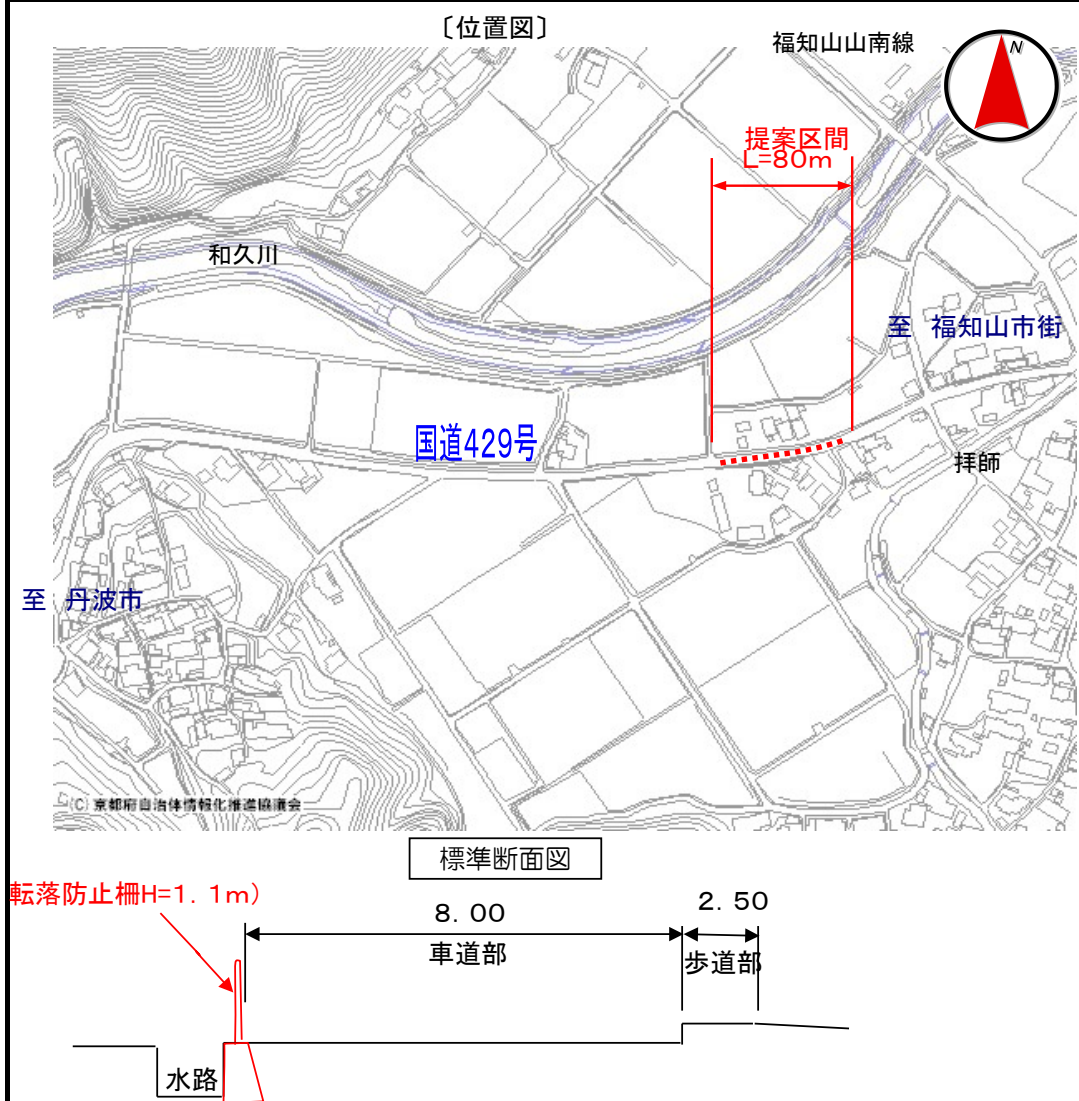
〈 現 況 写 真 〉

路線名	国道175号	箇所	福知山市	堀	地内
 <p>至 福知山市街</p>			 <p>至 丹波市</p>		
写真5			写真6		

# 府民公募型整備事業(府民提案型)

# 安心・安全整備

受付番号	19	路河川名	国道429号	提案内容	側溝蓋の設置による歩道の安全確保	対応案	水路は道路区域外の施設であるため、転落防止柵による安全対策を行う。
審査番号	西 - 13	箇所名	福知山市 拝師 地内	現在の 状況	水路に蓋がないため、歩行者や自転車等の安全確保が必要である。	実施できない理由	

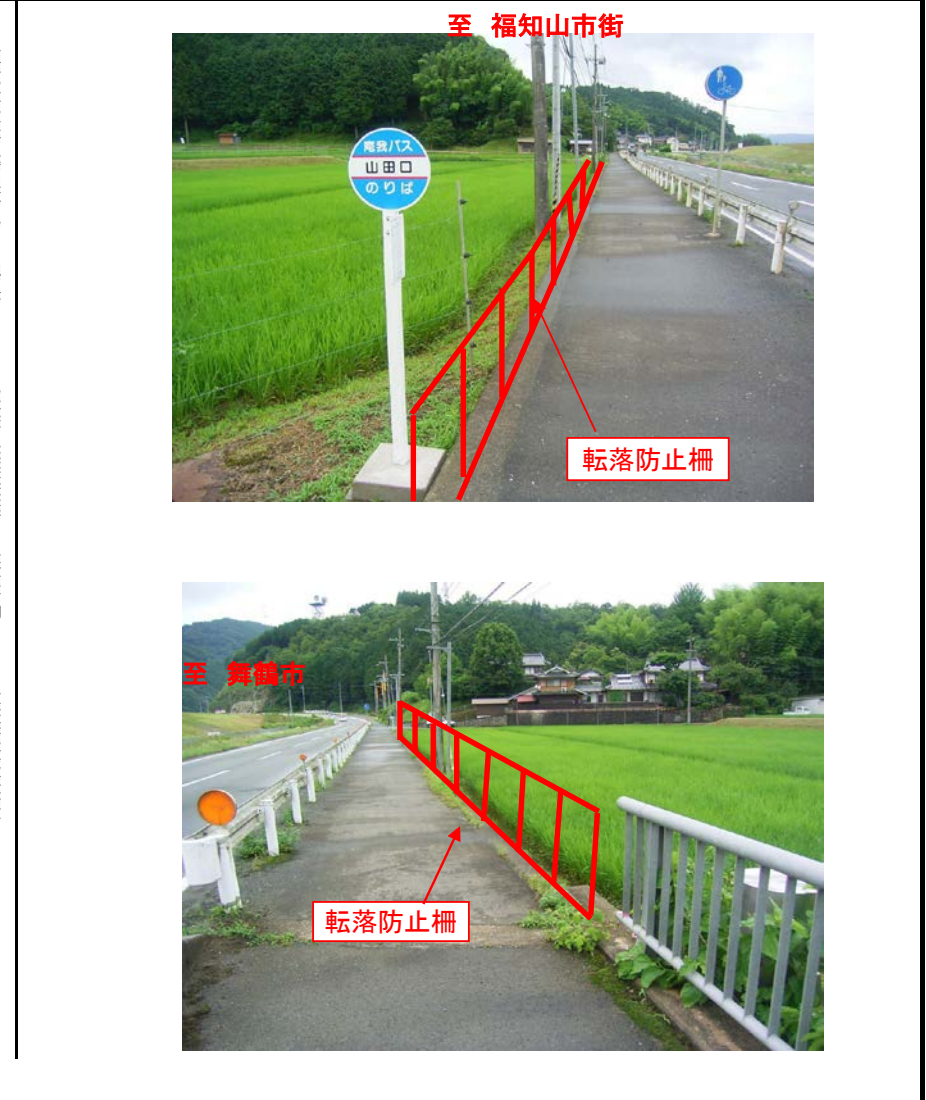
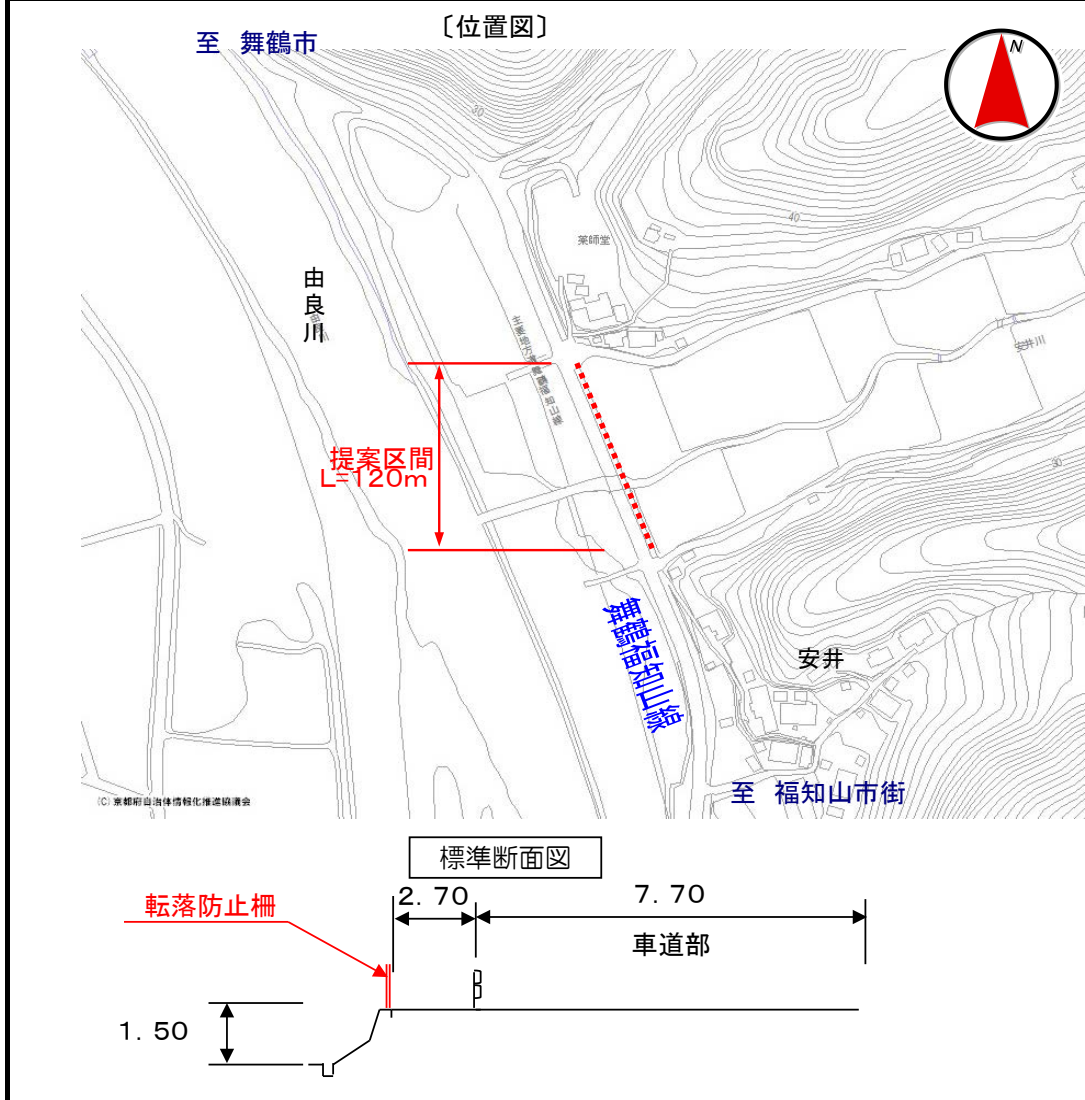




# 府民公募型整備事業(府民提案型)

# 安心・安全整備

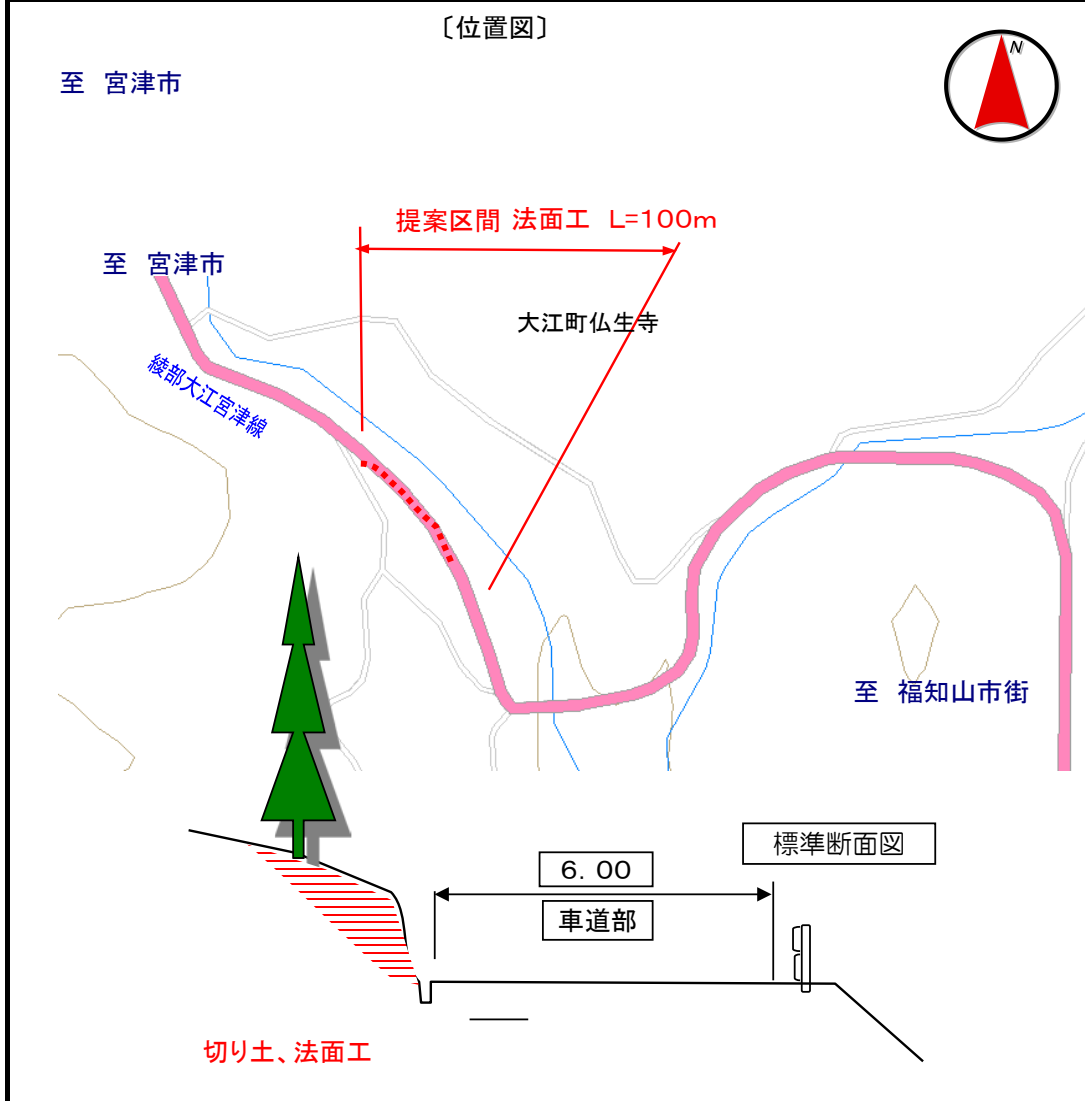
受付番号	143	路河川名	舞鶴福知山線	提案内容	転落防止柵を設置する。	対応案	転落防止柵を整備
審査番号	西 - 14	箇所名	福知山市 安井 地内	現在の 状況	通学路として利用する歩道であるが、柵がなく歩道と水路との高低差が大きく安全確保が必要である。	実施できない理由	



# 府民公募型整備事業(府民提案型)

# 安心・安全整備

受付番号	3	路河川名	綾部大江宮津線	提案内容	崖の補強、カーブの見通しをよくする。	対応案	法肩部の杉の大木の除去し、法面をカットして法線改良する。
審査番号	西 - 15	箇所名	福知山市 大江町佛性寺 地内	現在の状況	杉の根が岩盤に食い込み、土砂崩落の恐れあり。草木が道路にはみ出し見通しが悪い。	実施できない理由	



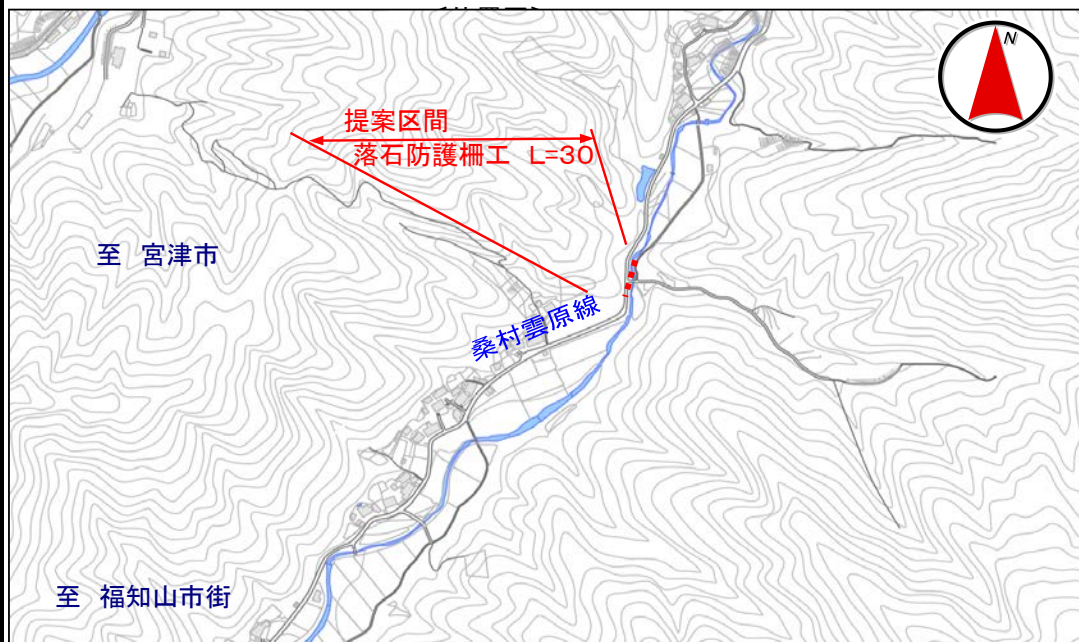




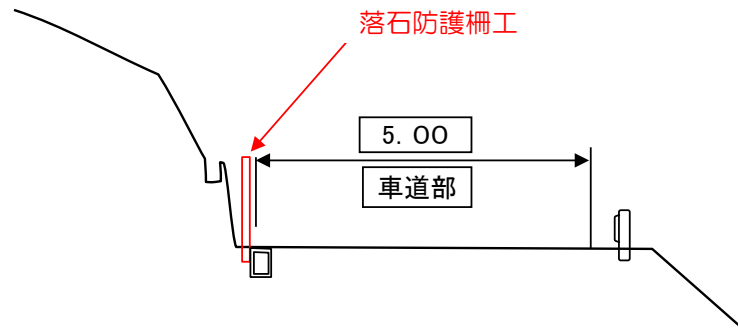
# 府民公募型整備事業(府民提案型)

# 安心・安全整備

受付番号	155	路河川名	桑村雲原線	提案内容	道路、用水路への落石対策	対応案	道路への落石を防止する対策工を実施。
審査番号	西 - 17	箇所名	福知山市 夜久野町畑 地内	現在の 状況	道路上に落石がみられる。	実施できな い理由	



標準断面図



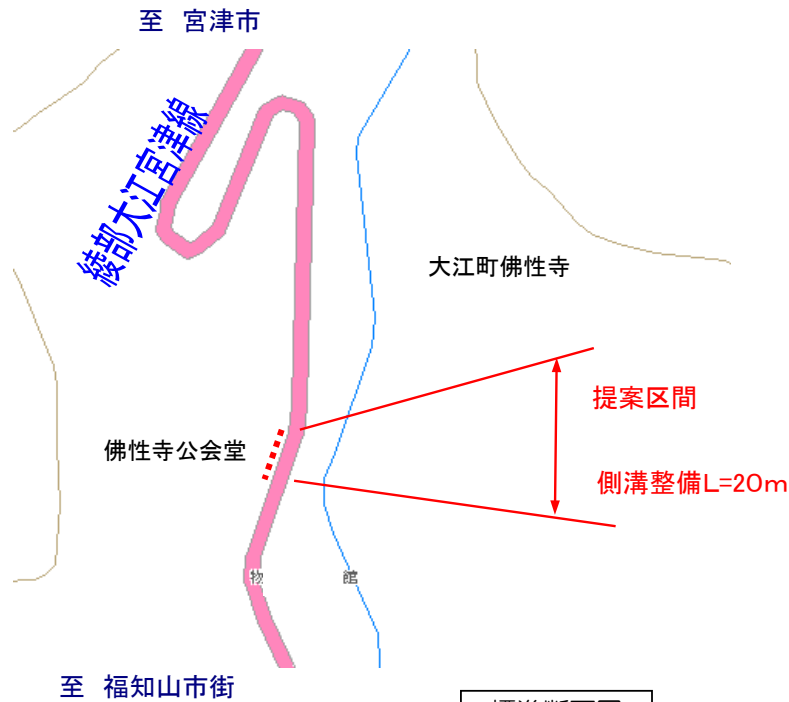


# 府民公募型整備事業(府民提案型)

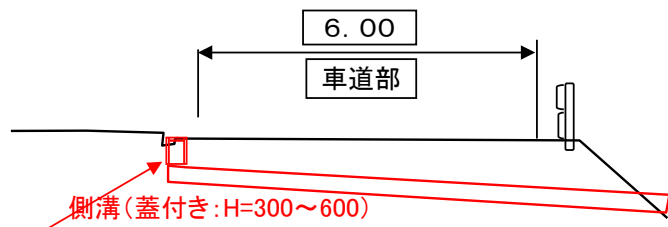
# 安心・安全整備

受付番号	37	路河川名	綾部大江宮津線	提案内容	公会堂前の側溝整備。	対応案	側溝、横断管を整備する。
審査番号	西 - 18	箇所名	福知山市 大江町佛性寺 地内	現在の 状況	公会堂入り口部に上流の排水を導く水路が途切れている。また、道路横断管が詰まっている。	実施できない理由	

〔位置図〕



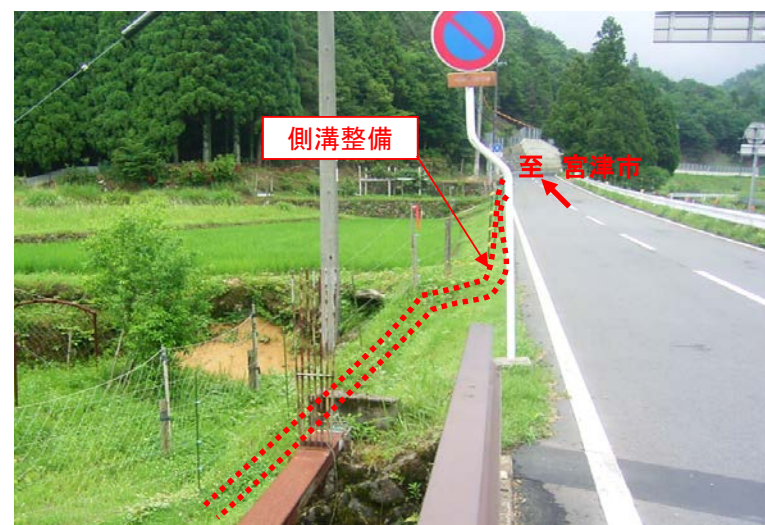
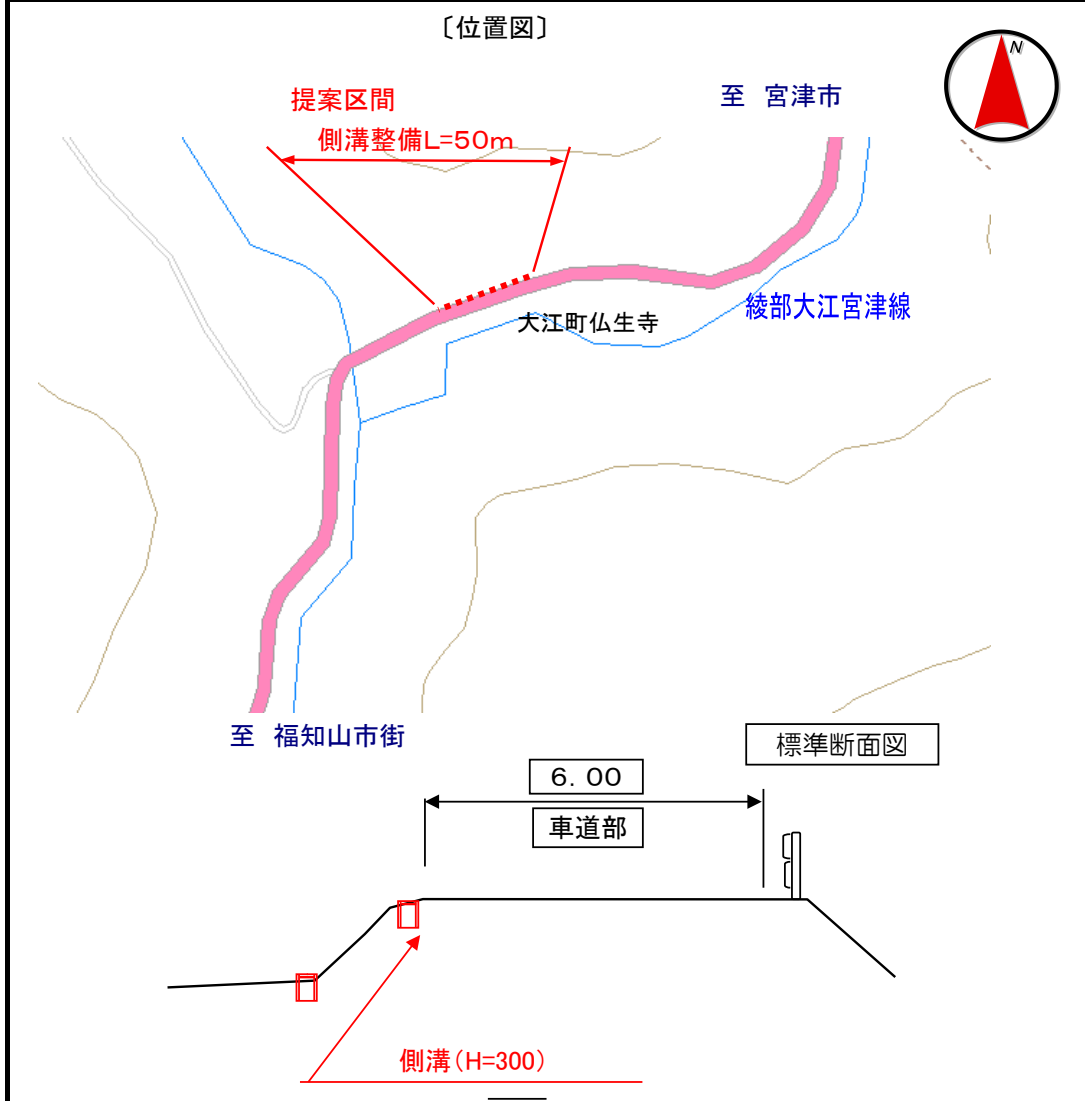
標準断面図



# 府民公募型整備事業(府民提案型)

# 安心・安全整備

受付番号	66	路河川名	綾部大江宮津線	提案内容	府道の流末が整備されていない。排水が水田に入らないように側溝を整備してほしい。	対応案	側溝を流末まで整備する
審査番号	西 - 19	箇所名	福知山市 大江町佛性寺 地内	現在の状況	道路排水の流末が水田の上流側につながっている。	実施できない理由	



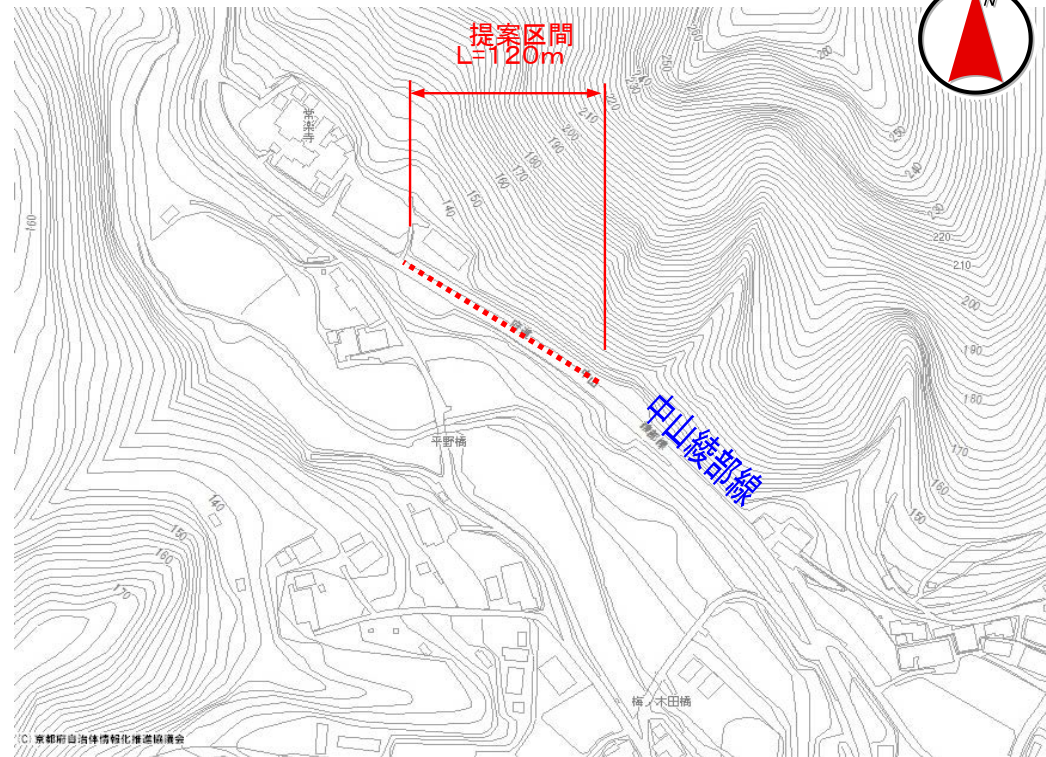


# 府民公募型整備事業(府民提案型)

# 安心・安全整備

受付番号	75	路河川名	中山綾部線	提案内容	開渠側溝による排水機能整備	対応案	開渠側溝の整備
審査番号	西 - 20	箇所名	福知山市 三和町岬 地内	現在の 状況	L型側溝が機能しておらず、路面排水が滞留している	実施できない理由	

至 綾部市 [位置図]



至 市島和知線

