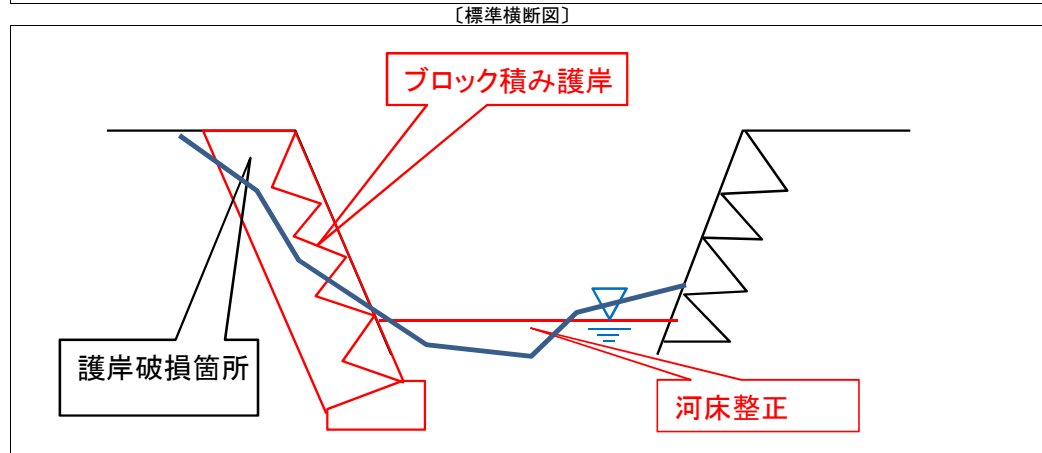
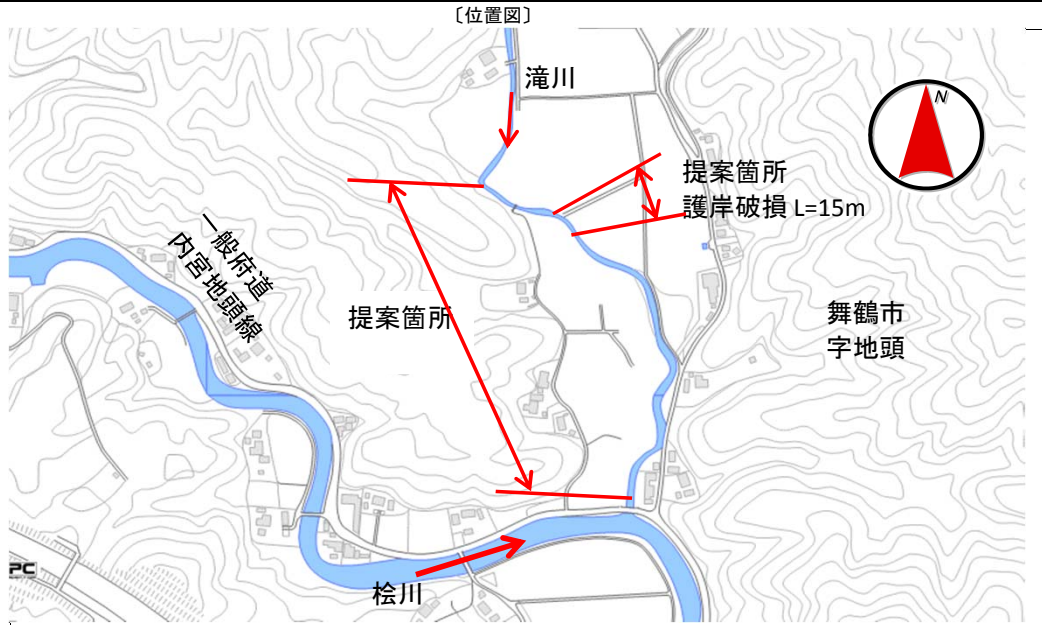


府民公募型整備事業【安心・安全整備】(府民提案型)

受付番号	78	路河川名	滝川	提案内容	護岸修繕、浚渫	対応案	護岸工、河床整正
審査番号	東 - 41	箇所名	舞鶴市 地頭 地内	現在の 状況	護岸が損傷している。土砂堆積及び洗堀がある。	実施できない理由	

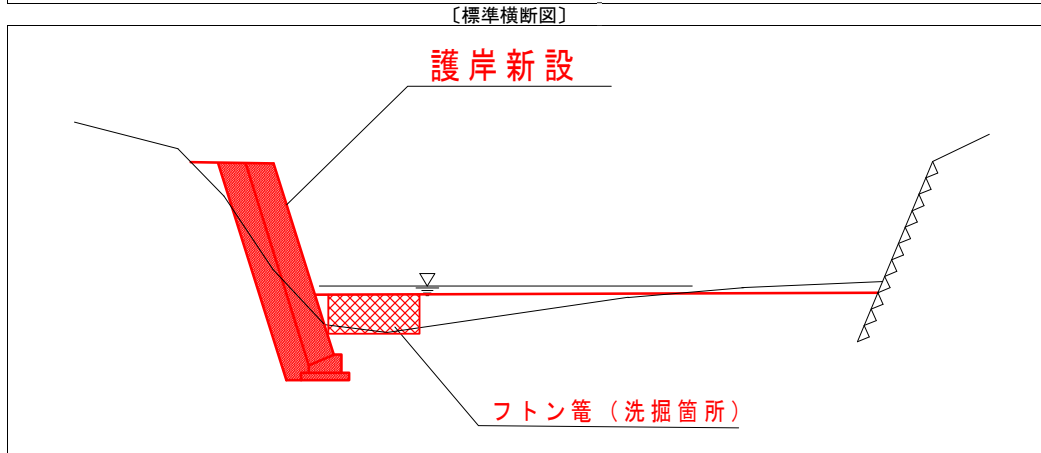
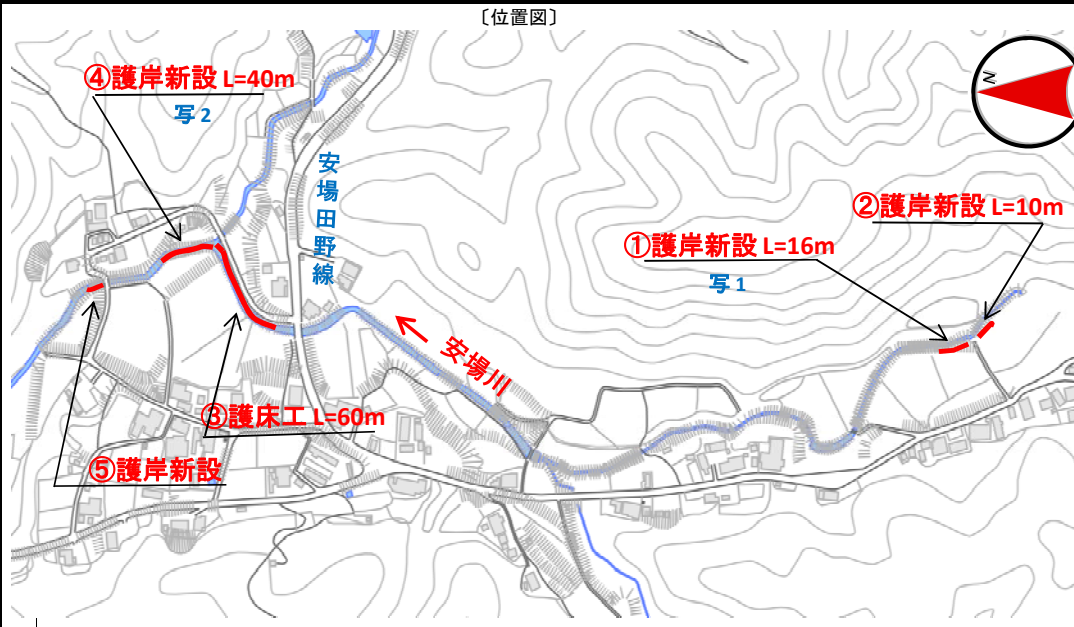


護岸破損箇所



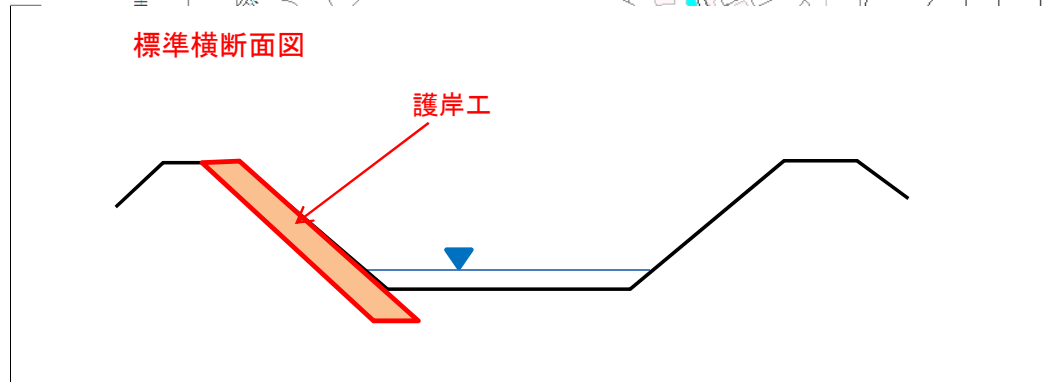
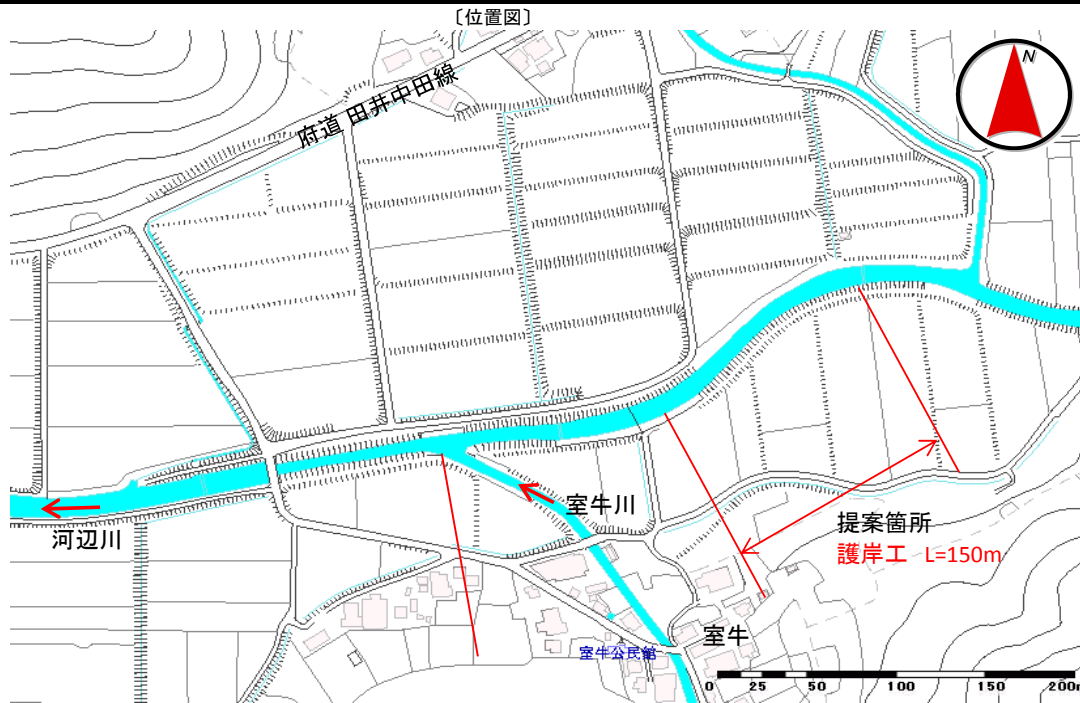
府民公募型整備事業【安心・安全整備】(府民提案型)

受付番号	104	路河川名	安場川	提案内容	土羽護岸の崩壊、異常洗掘の対策	対応案	①②④⑤護岸新設 ③護床工
審査番号	東 - 42	箇所名	綾部市 安場町 地内	現在の 状況	河床洗掘により法面崩壊が増大する可能性がある	実施できない理由	



府民公募型整備事業【安心・安全整備】(府民提案型)

受付番号	119	路河川名	河辺川	提案内容	護岸整備	対応案	護岸工
審査番号	東 - 43	箇所名	舞鶴市 室牛 地内	現在の 状況	既設蛇籠護岸が損傷して崩落している。	実施できない理由	

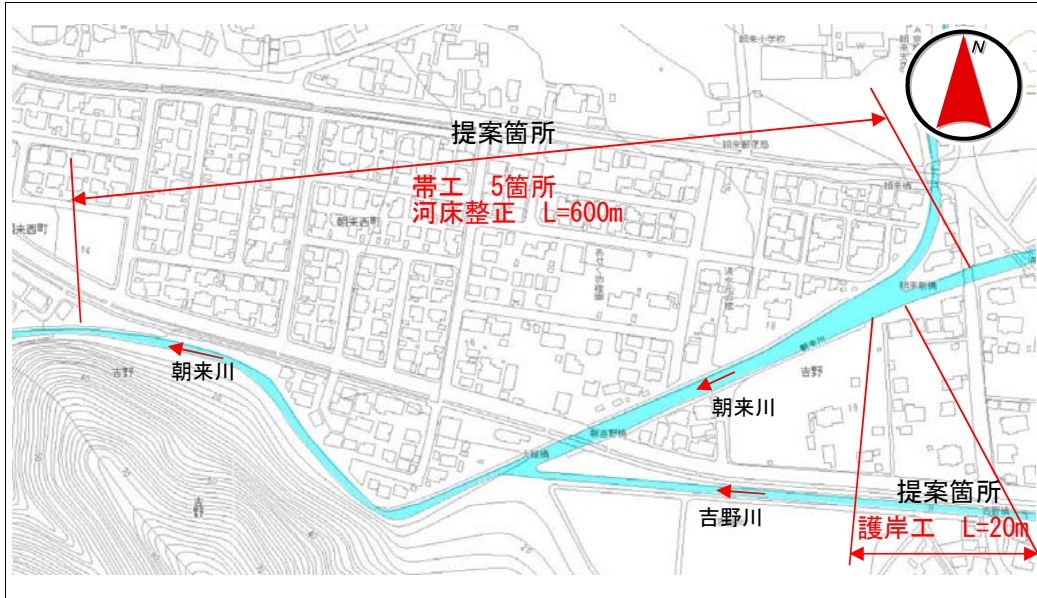


護岸崩落箇所

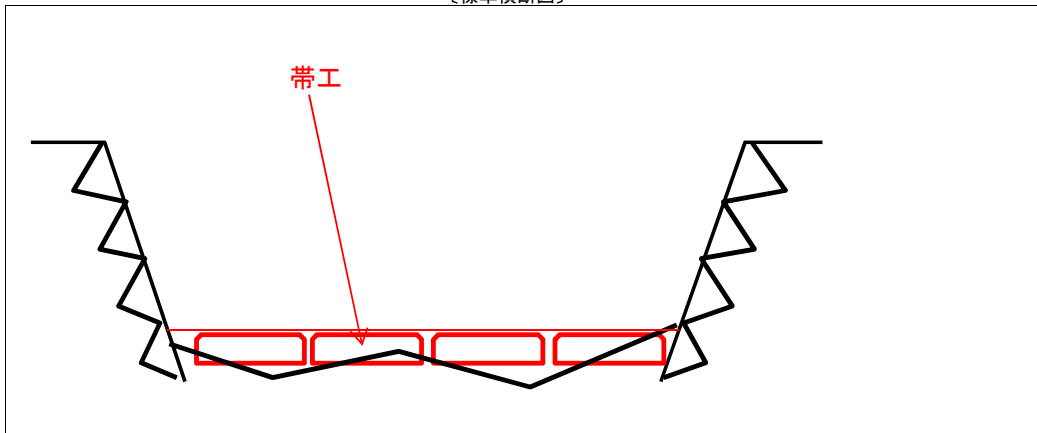
府民公募型整備事業【安心・安全整備】(府民提案型)

受付番号	125	路河川名	朝来川	提案内容	河床低下防止、護岸修繕	対応案	帯工、護岸工
審査番号	東 - 44	箇所名	舞鶴市 吉野 地内	現在の 状況	河床が変動して河床低下の箇所が見られる。	実施できない理由	

〔位置図〕



〔標準横断面図〕



河床低下区間

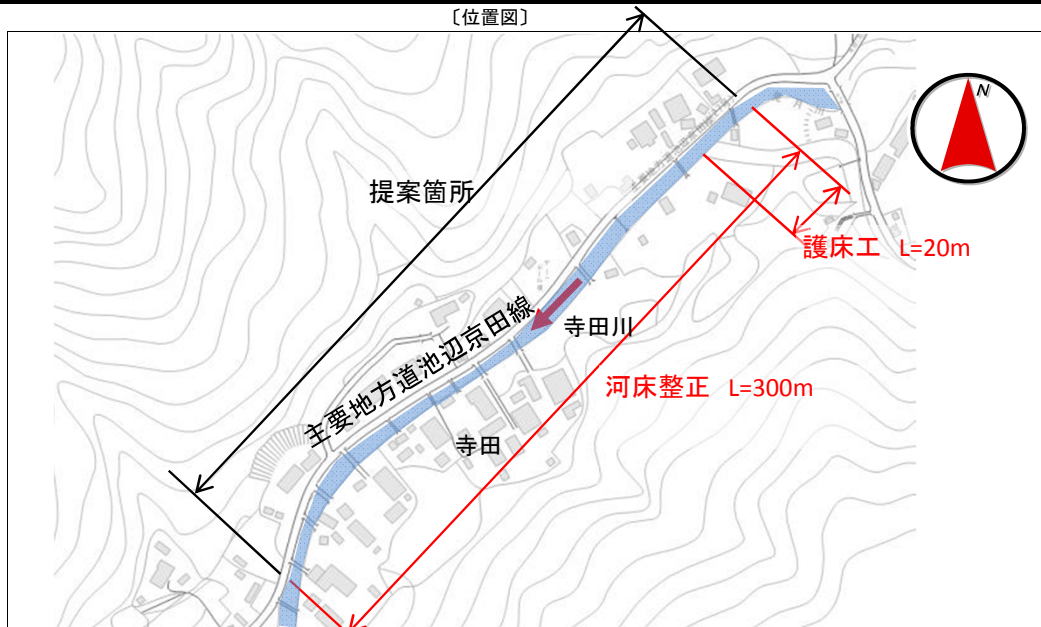


基礎根入れ
不足箇所



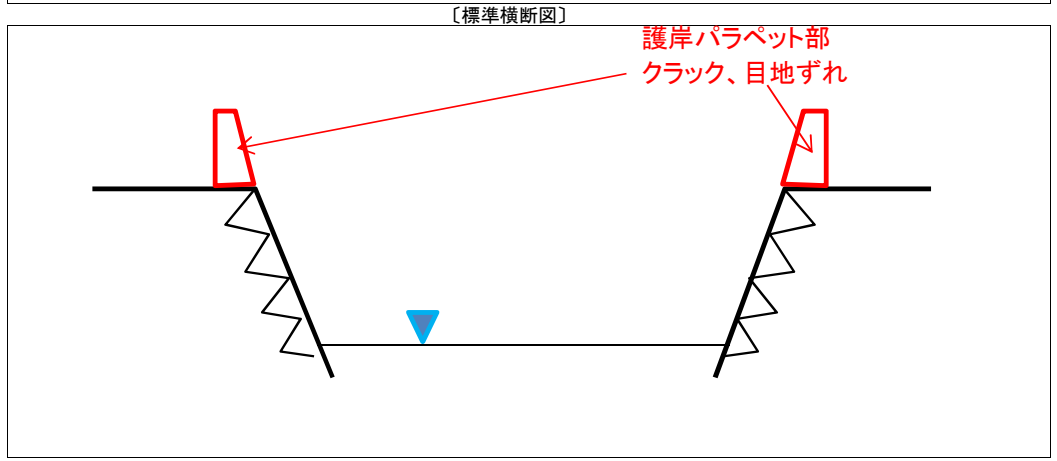
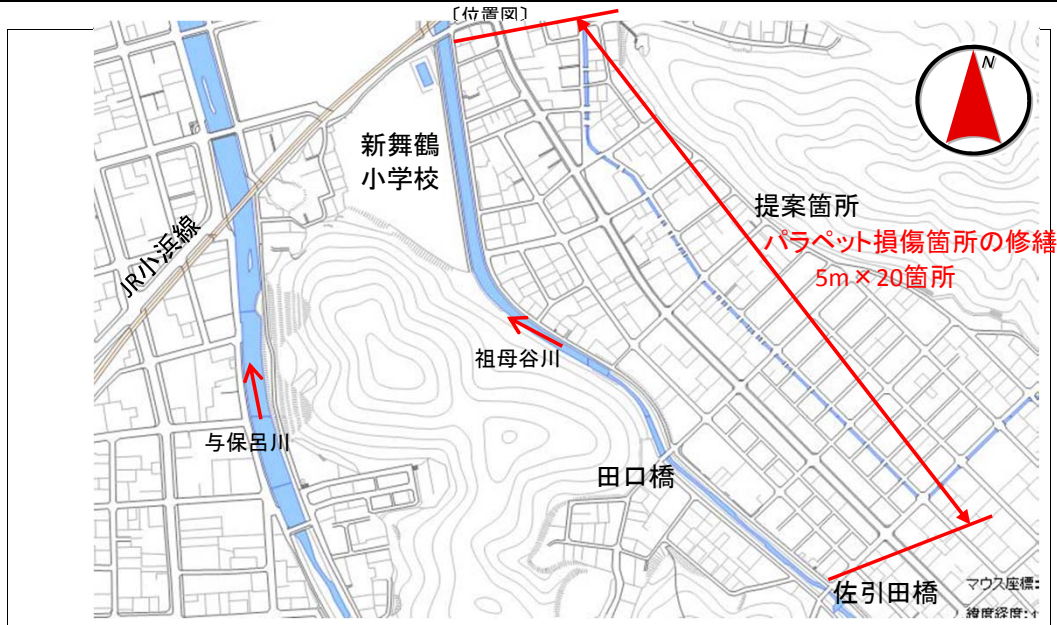
府民公募型整備事業【安心・安全整備】(府民提案型)

受付番号	137	路河川名	寺田川	提案内容	川底の低下	対応案	護床工
審査番号	東 - 45	箇所名	舞鶴市 寺田 地内	現在の 状況	護岸基礎が洗掘を受けている。	実施できない理由	



府民公募型整備事業【安心・安全整備】(府民提案型)

受付番号	184	路河川名	祖母谷川	提案内容	パラペットの修繕	対応案	パラペット修繕
審査番号	東 - 46	箇所名	舞鶴市 薄尻中町・矢乃助地内	現在の状況	クラック、目地ずれがある	実施できない理由	



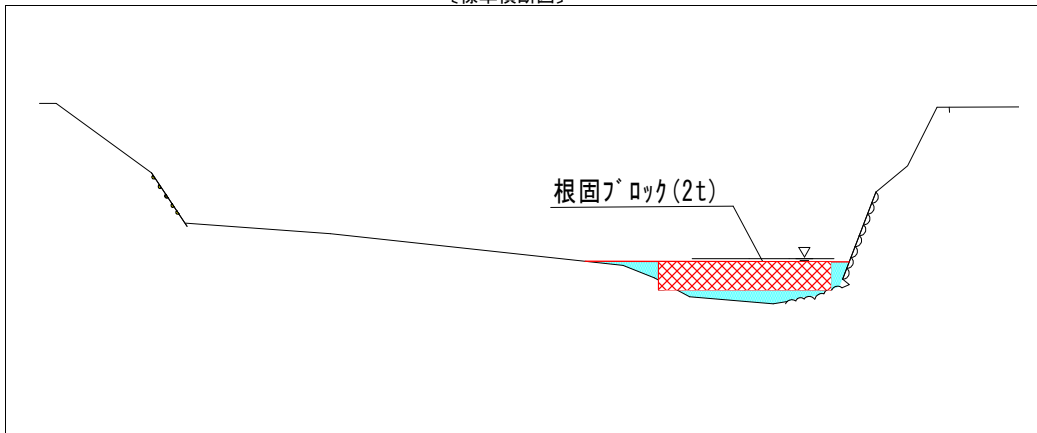
府民公募型整備事業【安心・安全整備】(府民提案型)

受付番号	194	路河川名	畑口川	提案内容	コンクリートブロック積工の実施	対応案	護床工設置
審査番号	東 - 47	箇所名	綾部市 五泉町 地内	現在の状況	提案箇所上流部で河床洗掘	実施できない理由	

〔位置図〕



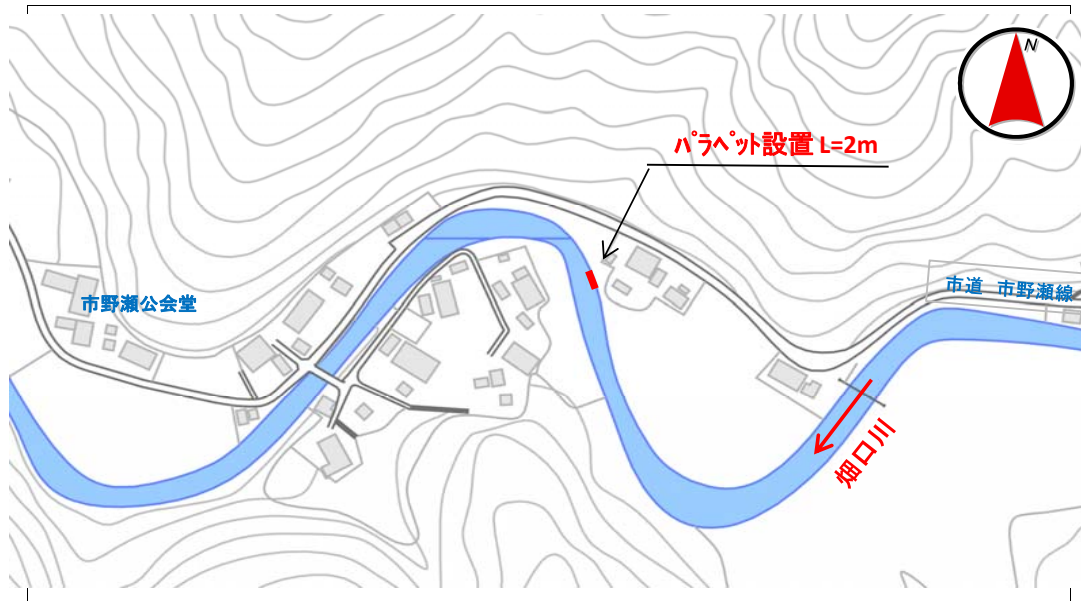
〔標準横断面図〕



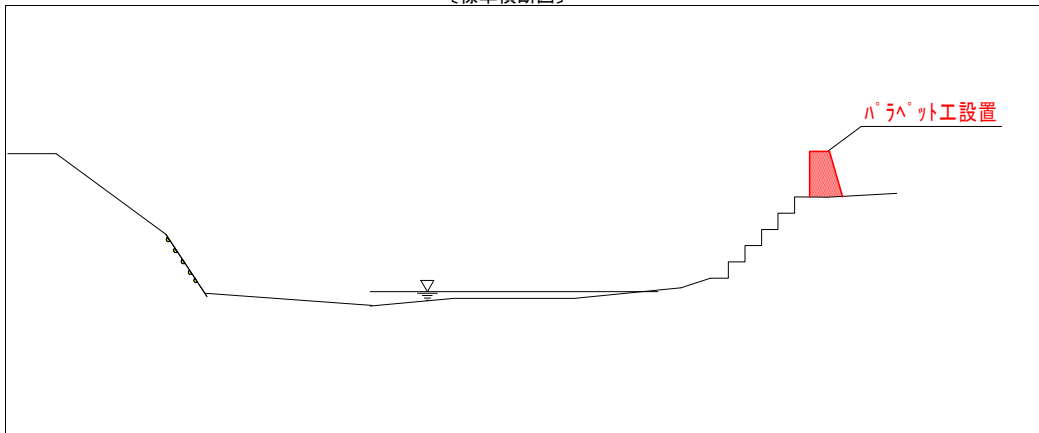
府民公募型整備事業【安心・安全整備】(府民提案型)

受付番号	195	路河川名	畑口川	提案内容	護岸の嵩上げ	対応案	パラペットの設置
審査番号	東 - 48	箇所名	綾部市 五泉町 地内	現在の 状況	出入口により護岸天端が低くなっている	実施できない理由	

〔位置図〕



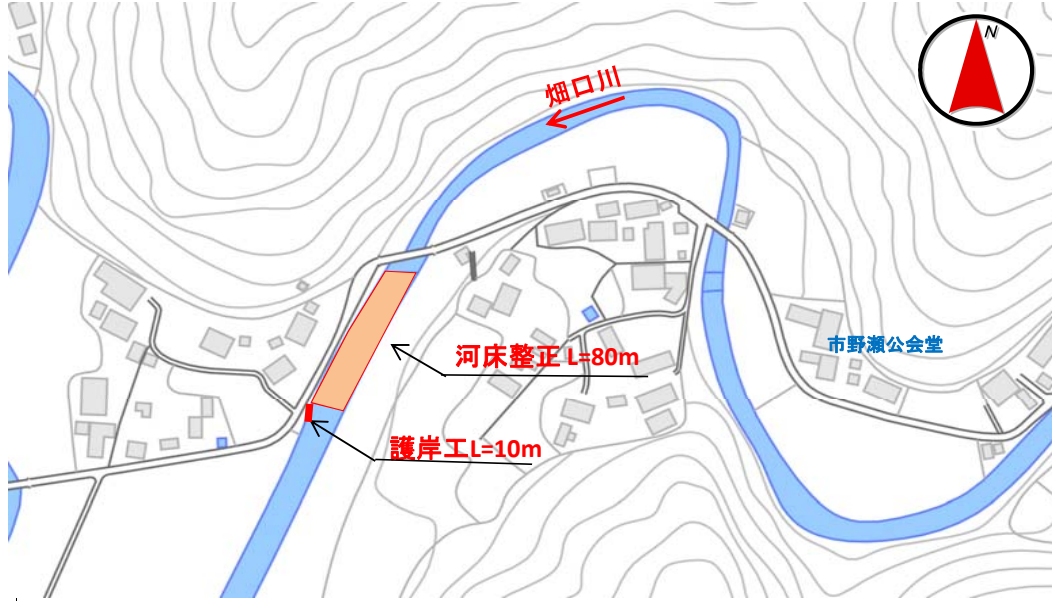
〔標準横断面図〕



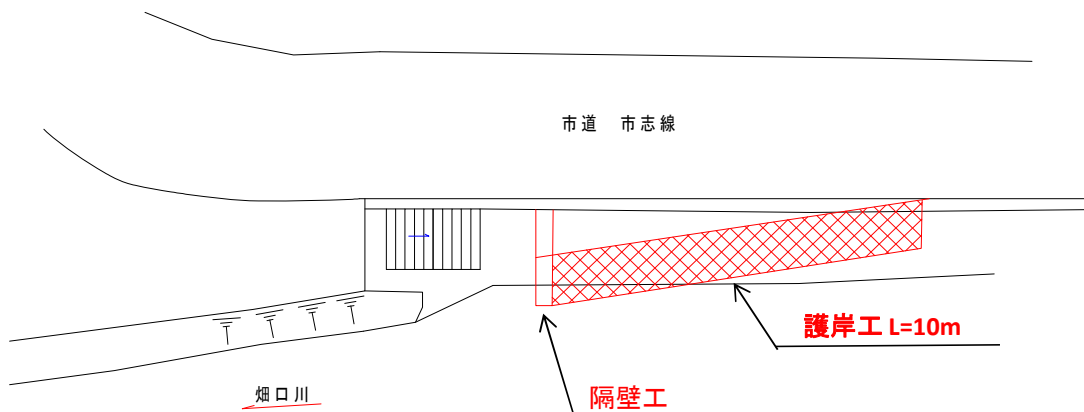
府民公募型整備事業【安心・安全整備】(府民提案型)

受付番号	196	路河川名	畑口川	提案内容	階段工の改善	対応案	護岸工、河床整正
審査番号	東 - 49	箇所名	綾部市 五泉町 地内	現在の 状況	階段工が上流向き設置で出水時に水位上昇の恐れ。一部で土砂堆積。	実施できない理由	

〔位置図〕



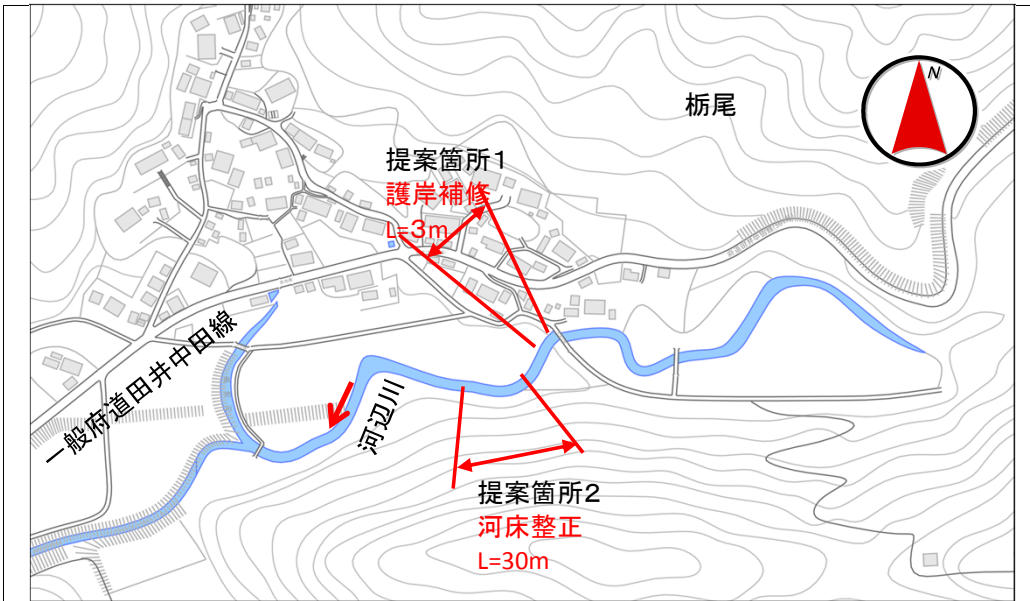
〔標準横断面図〕



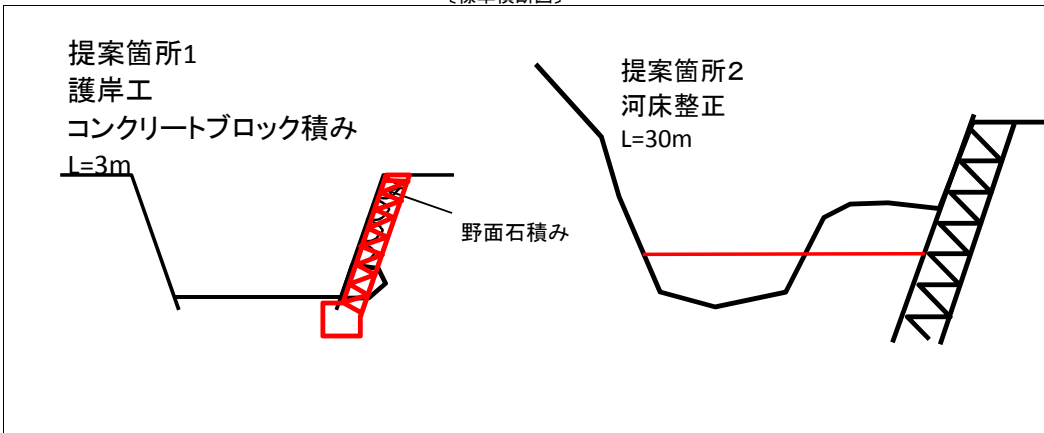
府民公募型整備事業【安心・安全整備】(府民提案型)

受付番号	22	路河川名	河辺川	提案内容	1. 護岸補修 2. 川筋の修正、護岸整備	対応案	1. 護岸補修 2. 河床整正
審査番号	東 - 50	箇所名	舞鶴市 栃尾 地内	現在の 状況	1. 野面石積みの下部が損傷している。 2. 本来の流路が左側の山裾に移動している。	実施できない理由	2. 護岸については、山付け部であり、特に顕著な変状が無く経過観察とする。

〔位置図〕



〔標準横断面図〕



提案箇所1



提案箇所2

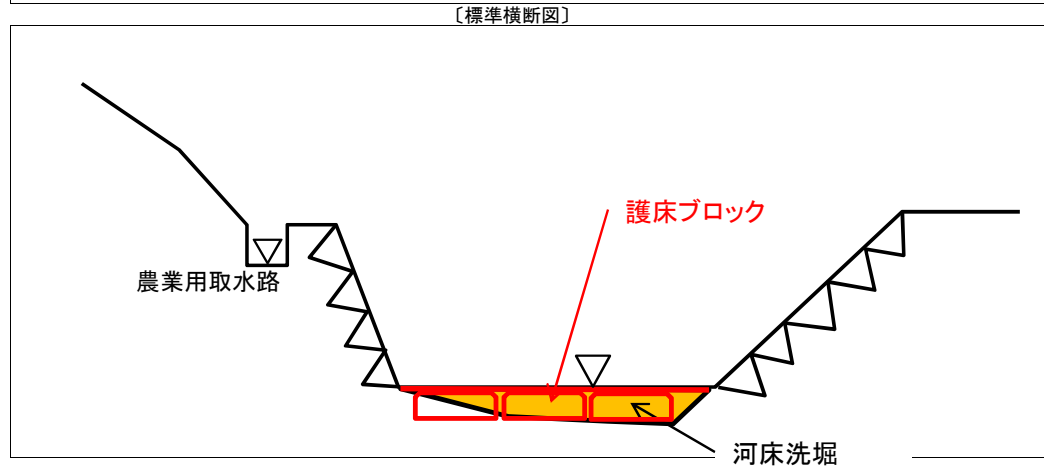


提案箇所②



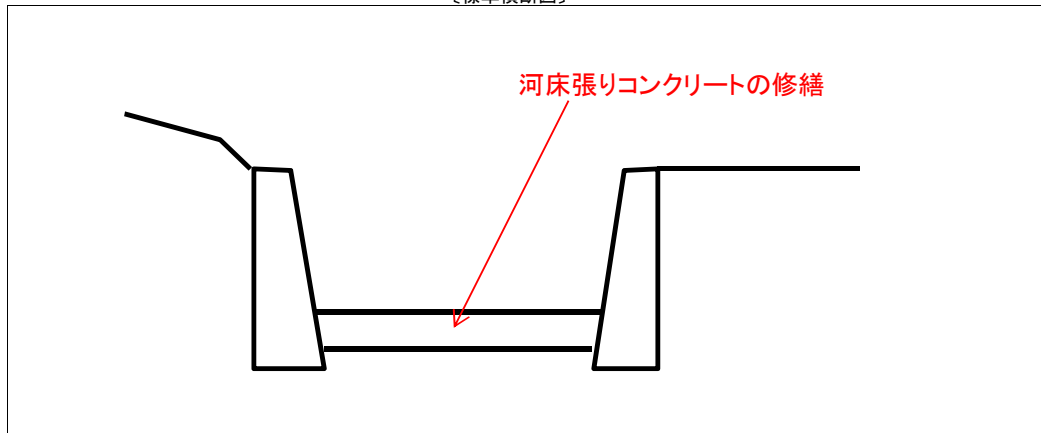
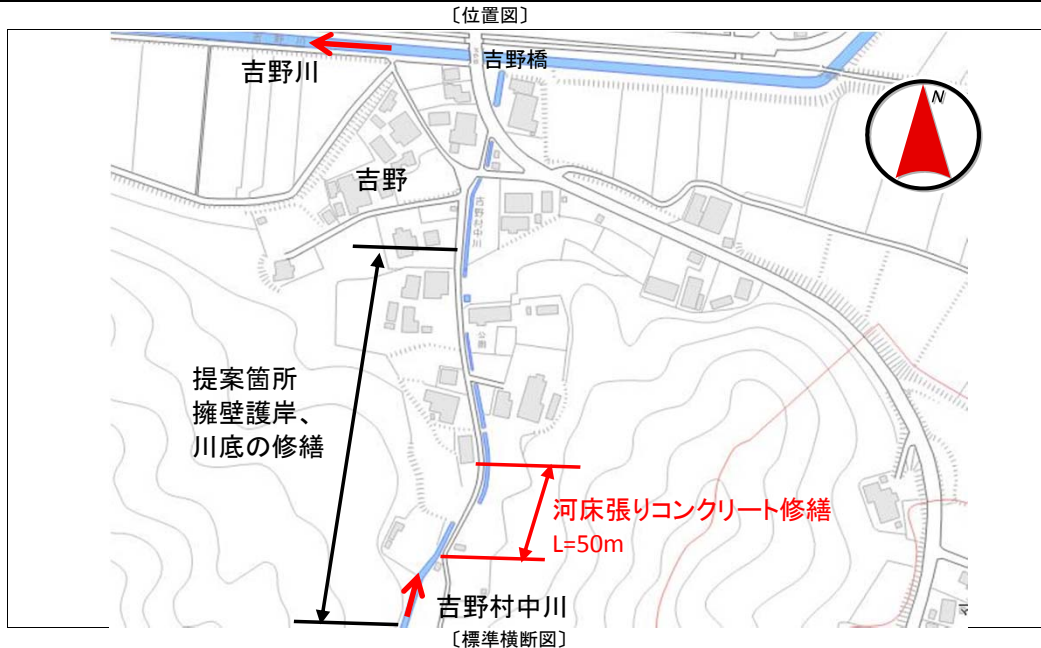
府民公募型整備事業【安心・安全整備】(府民提案型)

受付番号	62	路河川名	河辺川	提案内容	護岸改修	対応案	護床工
審査番号	東 - 51	箇所名	舞鶴市 字室牛サコ 地内	現在の 状況	提案箇所は山付け護岸あり、岩が露出している。 落差工下流に河床洗堀がある。	実施できない理由	提案箇所は堅固な岩が露出しており、護岸工は実施しない。



府民公募型整備事業【安心・安全整備】(府民提案型)

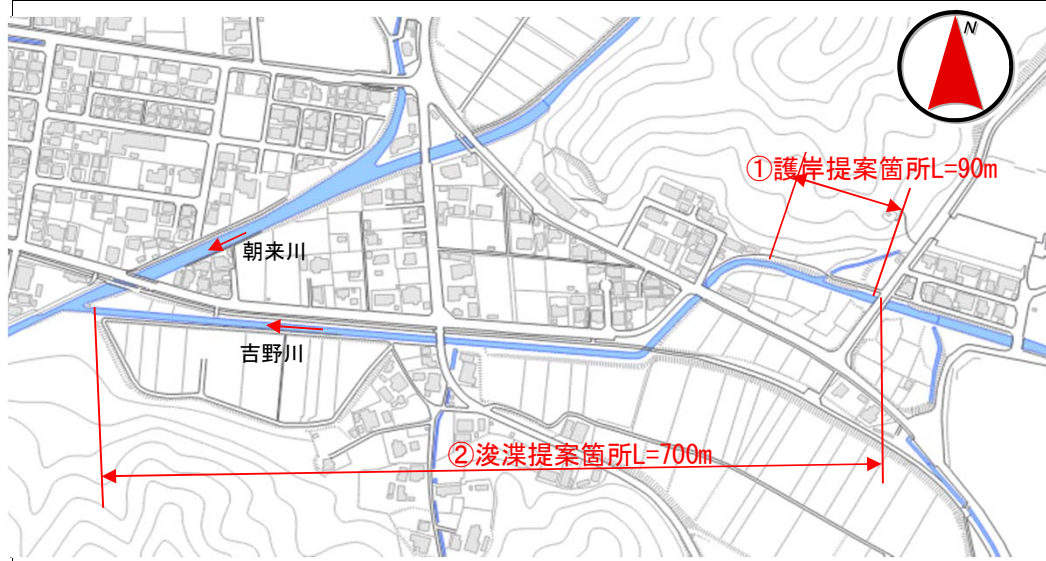
受付番号	123	路河川名	吉野村中川(砂)	提案内容	コンクリート擁壁、川底の修繕	対応案	河床張りコンクリート修繕
審査番号	東 - 52	箇所名	舞鶴市 字吉野 地内	現在の 状況	河床張りコンクリートが一部損傷している	実施できない理由	コンクリート擁壁護岸は健全であり経過観察とする。



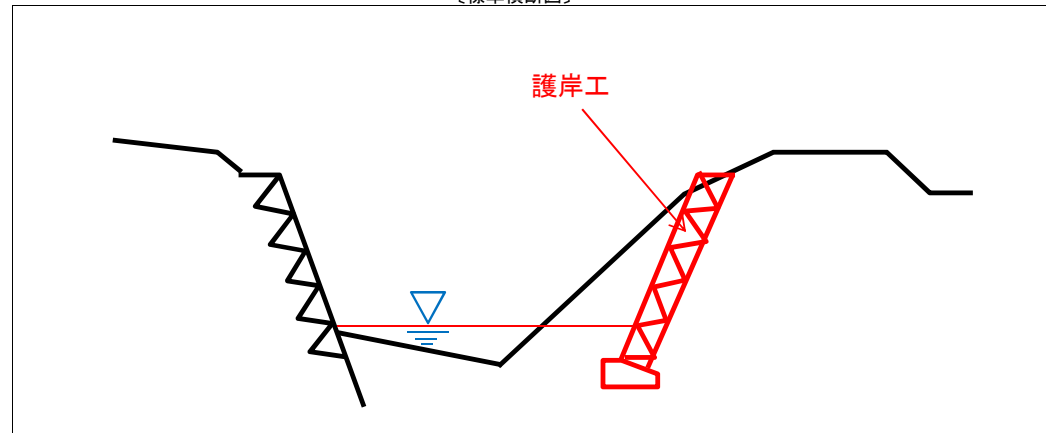
府民公募型整備事業【安心・安全整備】(府民提案型)

受付番号	124	路河川名	吉野川	提案内容	護岸設置、浚渫	対応案	①護岸工
審査番号	東 - 53	箇所名	舞鶴市 字吉野 地内	現在の 状況	①提案区間は土羽護岸である。 ②堆積は顕著でない。	実施できない理由	②浚渫については、堆積は顕著ではないため、経過観察とする。

〔位置図〕



〔標準横断面図〕



①護岸提案箇所



②除草浚渫提案箇所

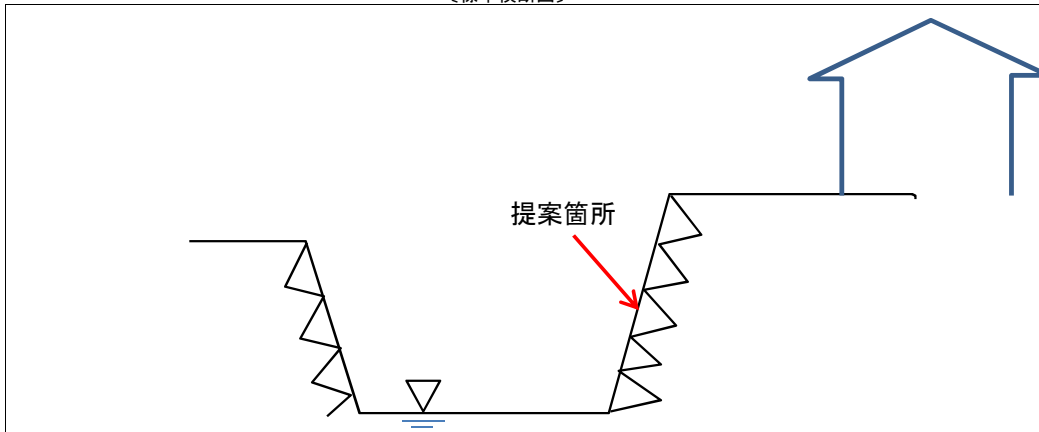
府民公募型整備事業【安心・安全整備】(府民提案型)

受付番号	17	路河川名	宇谷川	提案内容	石積擁壁の修繕	対応案	実施できない。
審査番号	東 - 54	箇所名	舞鶴市 桑飼上 地内	現在の 状況	石積擁壁にひび割れが確認されたが、隣接する民間住宅の施設である。	実施できない理由	民間等が管理する施設である。

〔位置図〕



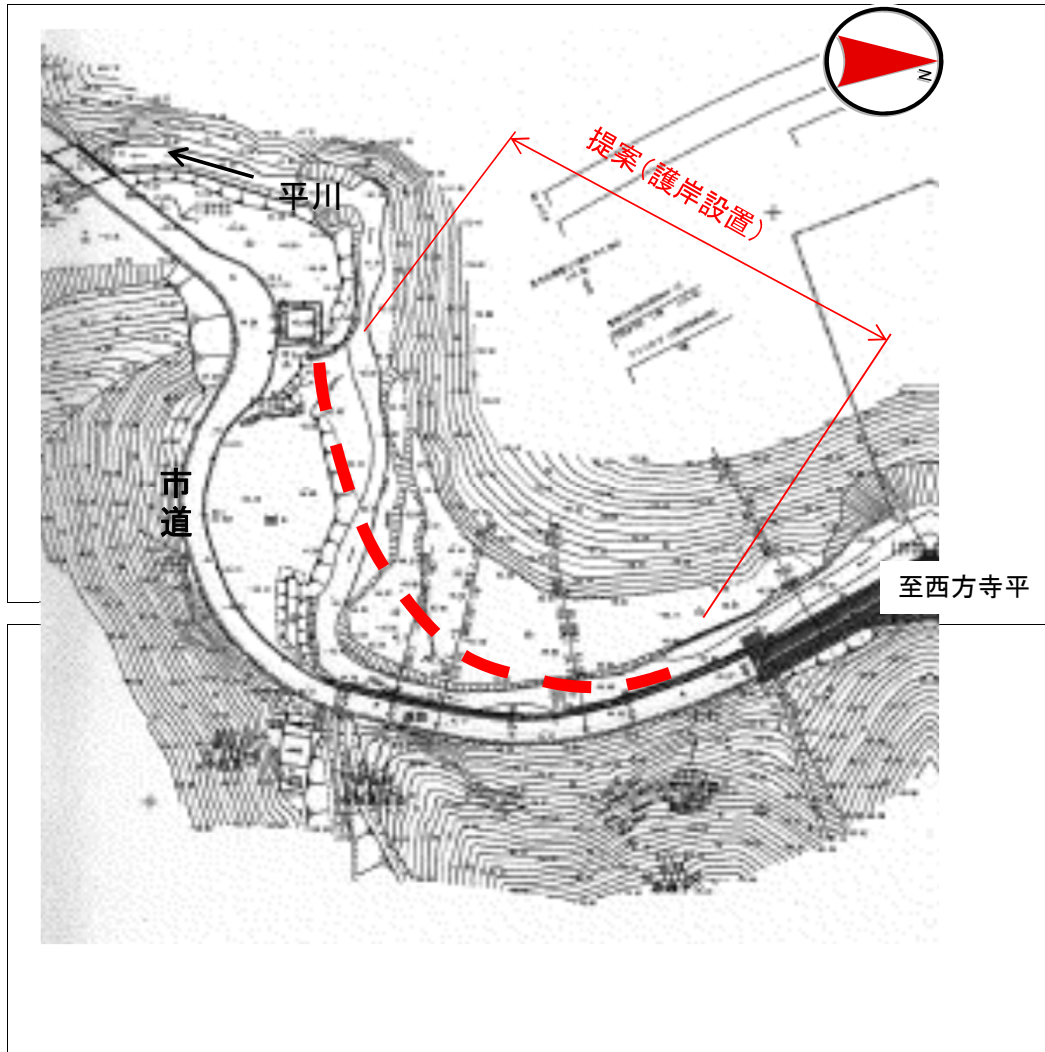
〔標準横断面図〕



府民公募型整備事業【安心・安全整備】(府民提案型)

受付番号	26	路河川名	平川	提案内容	仮復旧状態の護岸を整備し、災害前の流路に戻してほしい。	対応案	実施できない。
審査番号	東 - 55	箇所名	舞鶴市 西方寺 地内	現在の状況	大型土のうで河岸の安定が保たれている。	実施できない理由	隣接する市道改良との整合が必要である。また、事業実施期間は長期にわたる。

〔位置図〕



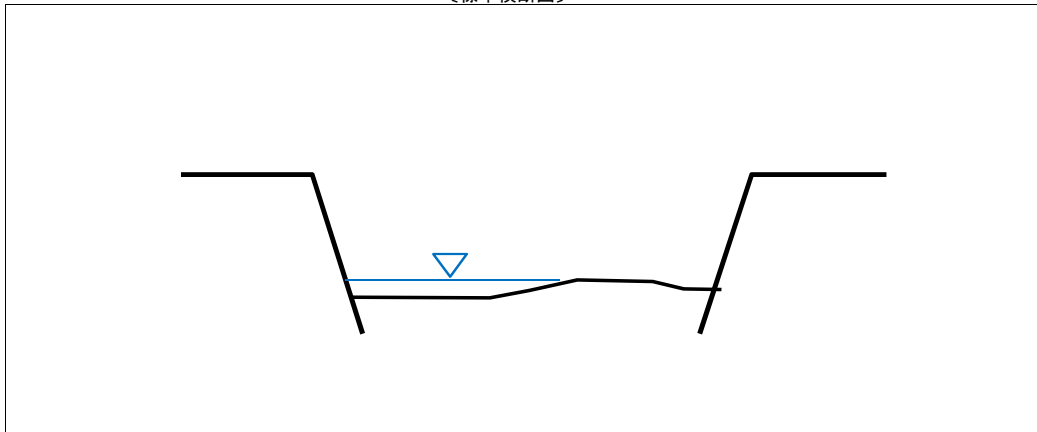
府民公募型整備事業【安心・安全整備】(府民提案型)

受付番号	53	路河川名	女布川	提案内容	護岸改修	対応案	実施できない。
審査番号	東 - 56	箇所名	舞鶴市 字公文名 地内	現在の 状況	上流区間は土羽護岸、下流区間はコンクリートブロック積み護岸 草木が生えているが、河積阻害は顕著でない。	実施できない理由	推定事業費が大きすぎる。

〔位置図〕



〔標準横断面図〕



府民公募型整備事業【安心・安全整備】(府民提案型)

受付番号	7	路河川名	池辺京田線	提案内容	「スピードおとせ」・「高齢者横断中」の表示板の設置	対応案	「注意看板」を設置する
審査番号	東 - 57	箇所名	舞鶴市 字上根 地内	現在の状況	道路幅員が狭く危険箇所がある。	実施できない理由	*「高齢者横断中」は適切でないため設置しない。

〔位置図〕



写真④



上根から京田方面



上根から池辺方面

写真③



上根から池辺方面

写真①

写真②



上根から池辺方面

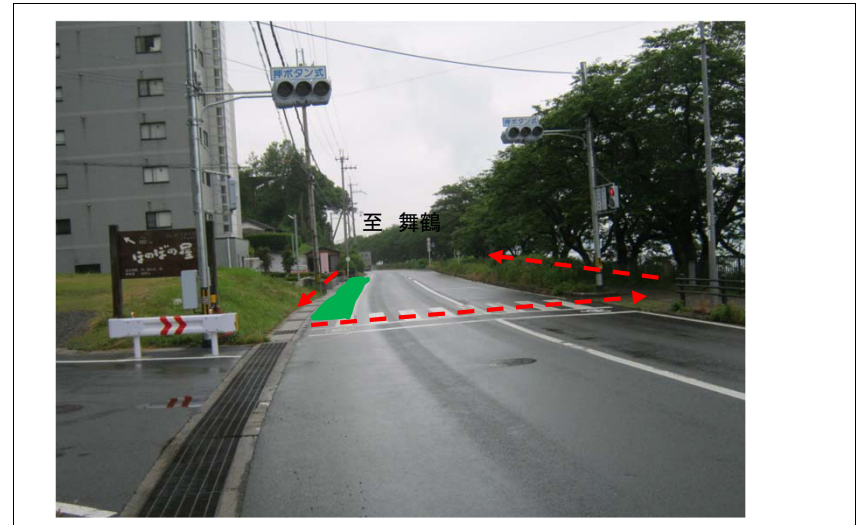
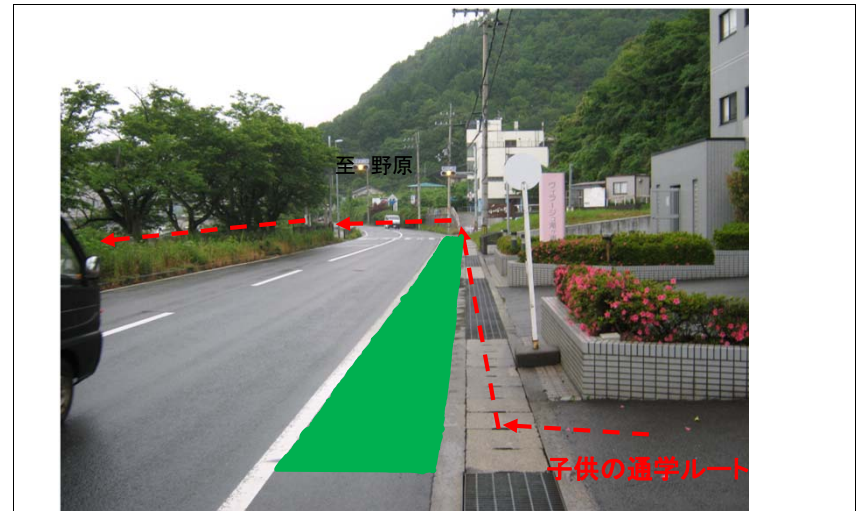
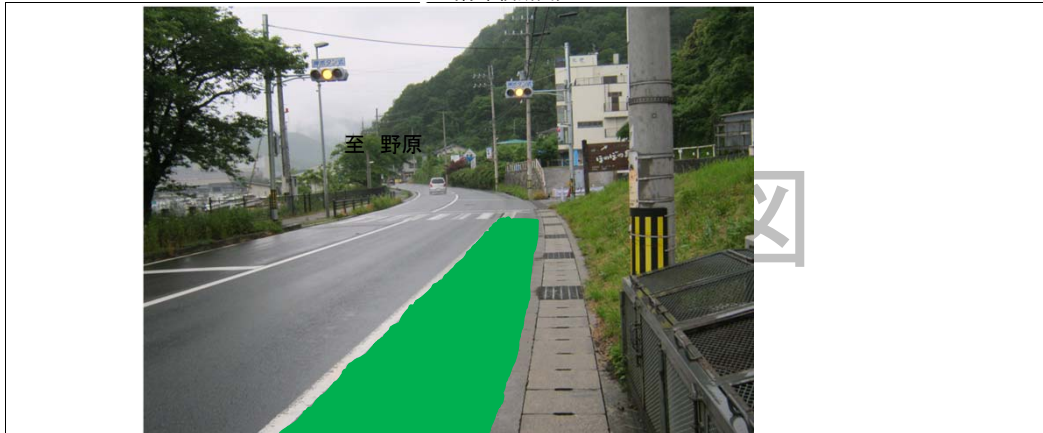
府民公募型整備事業【安心・安全整備】(府民提案型)

受付番号	42	路河川名	舞鶴野原港高浜線	提案内容	①信号機付近に警戒標識設置 ②側溝の上に着色明示	対応案	①警戒標識「信号機あり」箇所設置 ②提案の趣旨を踏まえ路肩部に着色する。(緑)
審査番号	東 - 58	箇所名	舞鶴市 大波下 地内	現在の状況	昨年度信号機が設置され片側歩道の箇所であるが横断歩道を渡るまでが路肩通行。	実施できない理由	

〔位置図〕



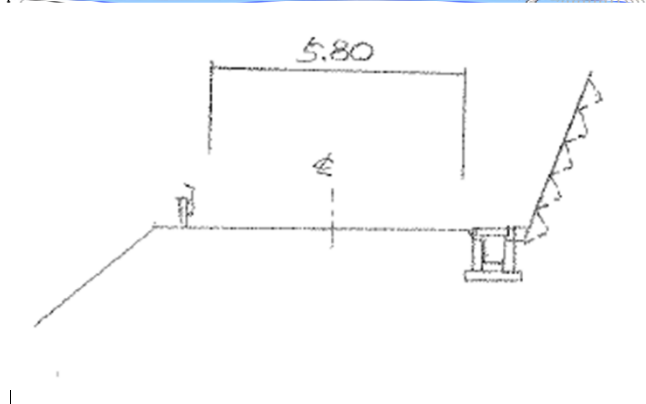
〔標準横断図〕



府民公募型整備事業【安心・安全整備】(府民提案型)

受付番号	56	路河川名	綾部大江宮津線	提案内容	側溝蓋設置。	対応案	可変側溝を設置する。
審査番号	東 - 59	箇所名	綾部市 西坂町 地内	現在の 状況	本格改良要望中。	実施できない理由	

〔位置図〕



府民公募型整備事業【安心・安全整備】(府民提案型)

受付番号	63	路河川名	西方岡田由里線	提案内容	排水路柵にグレーチング蓋設置。	対応案	鉄蓋設置。
審査番号	東 - 60	箇所名	舞鶴市 西方寺 地内	現在の状況	実施予定。	実施できない理由	

〔位置図〕



〔標準横断図〕

標準横断図

