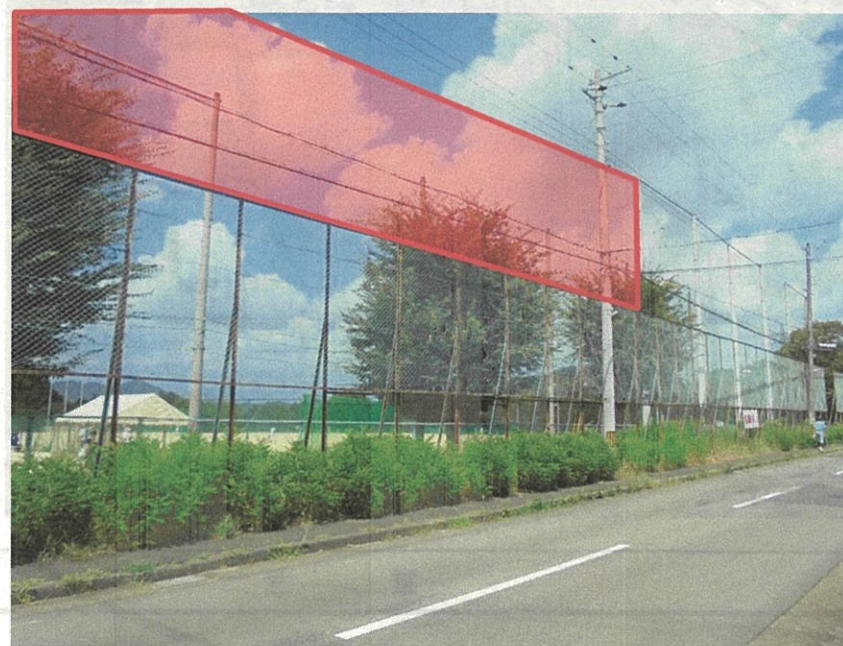


番 号	196
路線・河川名等	京都府立工業高等学校
所 在 地	福知山市字石原小字上野45
提 案 内 容	グラウンド西側の防球ネットについて、一部高さが低い箇所があり、ボールが敷地外に飛び出すことがある。事故の危険があるため、フェンスの嵩上げを行ってほしい。
現 在 の 状 況	写真のとおり。
対応案及び実施不可の場合の理由	他事業での実施を検討
位 置 図	
備 考	

写真①



写真②



写真③

写真④

番 号	248
路線・河川名等	京都府立綾部高等学校
所在地	綾部市岡町長田18
提案内容	グラウンド奥の敷地を駐車場として使用できるように舗装改修してほしい。
現在の状況	写真のとおり。
対応案及び実施不可の場合の理由	【実施しない】 環境整備に関する工事であるため対象外
位置図	
備考	

写 真

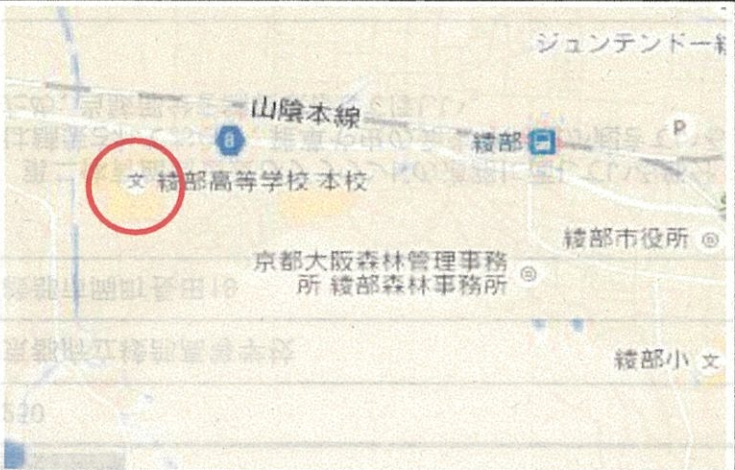
写真①

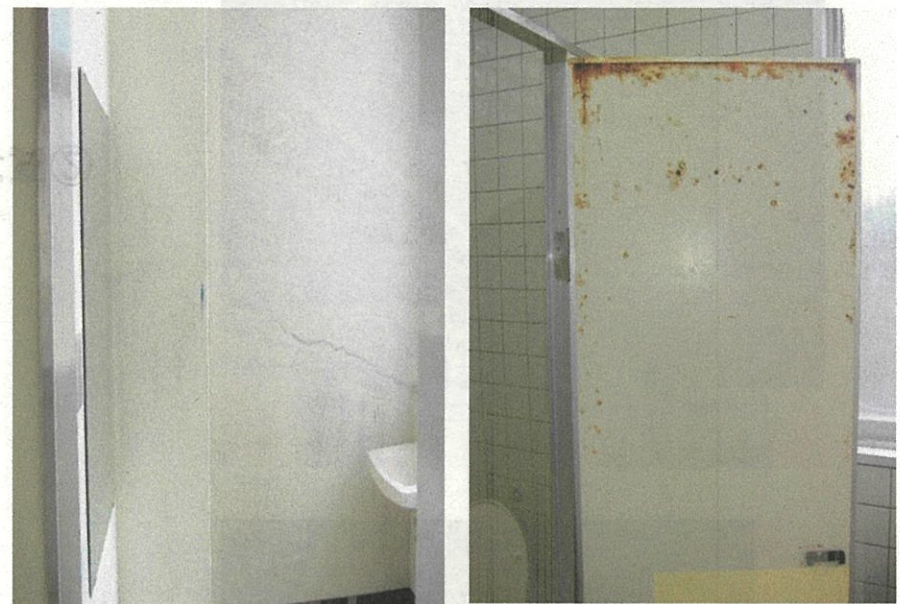


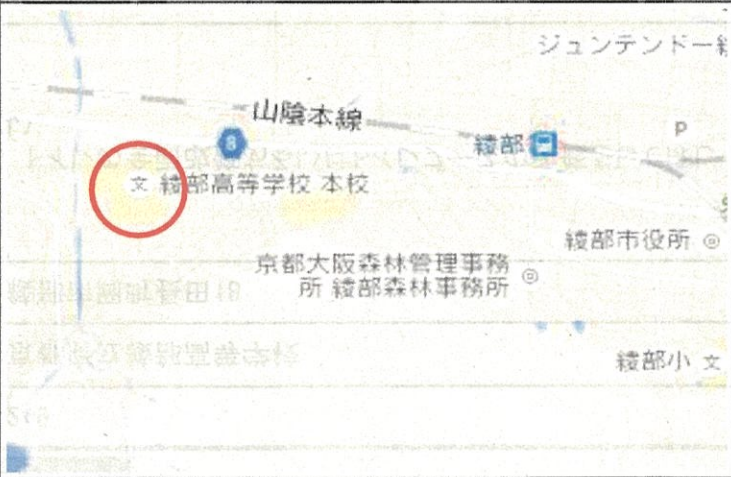
写真②



写 真

番 号	249
路線・河川名等	京都府立綾部高等学校
所 在 地	綾部市岡町長田18
提 案 内 容	トイレの全面改修あるいはトイレブースの改修をしてほしい。
現 在 の 状 況	写真のとおり。
対応案及び 実施不可の場合 の理由	他事業での実施を検討
位 置 図	
備 考	



番 号	250
路線・河川名等	京都府立綾部高等学校
所 在 地	綾部市岡町長田18
提 案 内 容	第二体育館周辺及びグラウンドの道路に面している部分 は舗装されておらず、雑草や虫の発生等問題が起きている ため、当該部分を舗装改修してほしい。
現 在 の 状 況	写真のとおり。
対応案及び 実施不可の場合 の理由	【実施しない】 環境整備に関する工事であるため対象外
位 置 図	 A map of the area around the school. The school is marked with a red circle and labeled '綾部高等学校 本校'. Other landmarks include '山陰本線', '綾部', '綾部市役所', '京都大阪森林管理事務所 綾部森林事務所', and '綾部小 文'.
備 考	

写 真

写真①



写真②



番 号	251
路線・河川名等	京都府立聾学校舞鶴分校
所 在 地	舞鶴市南田辺83
提 案 内 容	正門南側の囲障について、ブロック土台と鉄柵が設置されているが、ブロックに亀裂が入っており倒壊の危険性がある。安全に通行できるように改修してほしい。
現 在 の 状 況	写真のとおり
対応案及び 実施不可の場合 の理由	【実施する】 ブロック土台及び鉄柵を撤去し、新たにフェンスを設置する。
位 置 図	<p>4</p> <p>至高津 国道27号線 至東舞鶴</p> <p>城北中学校 盲・聾学校 舞鶴分校</p> <p>明倫小 舞鶴公園 白鳥通り 至東舞鶴</p> <p>高野川 マナイ通り 国道27号線 JR西舞鶴駅 伊佐津川 至京都</p> <p>西舞鶴高校</p> <p>JR西舞鶴駅から 徒歩約15分</p>
備 考	

写 真

写真①



写真②

