

事 務 概 要

令和6年4月



京 都 府 中 丹 西 土 木 事 務 所
(京都府中丹広域振興局建設部)
京都府福知山総合庁舎

○所 在 地 福知山市篠尾新町一丁目 91 番地 (〒620-0055)

中丹西土木事務所管内図



一級河川
由良川水系

- | | |
|---------|---------|
| 19 田中川 | 23 雲原川 |
| 20 三河川 | 24 玉川 |
| 21 結木川 | 25 北原川 |
| 22 宮川 | |
| 26 蓼原川 | 33 佐々木川 |
| 27 尾藤川 | 34 宮垣川 |
| 28 谷河川 | 35 千原川 |
| 29 在田川 | 36 深山川 |
| 30 花倉川 | 37 畑川 |
| 31 大呂川 | 38 小畑川 |
| | 39 瀬田川 |
| 32 牧川 | 40 末川 |
| | 41 東川 |
| | 42 大油子川 |
| | 43 直見川 |
| | |
| 44 和久川 | 46 鴨谷川 |
| 45 弘法川 | 47 加津良川 |
| | 48 榎原川 |
| 50 土師川 | 49 堺川 |
| | 51 竹田川 |
| 66 大砂利川 | 54 平石川 |
| | 55 寺尾川 |
| 67 相長川 | 56 川合川 |
| | 57 台頭川 |
| 119 法川 | 58 細見川 |
| | 59 西松川 |
| | 60 畔ヶ鼻川 |
| 120 大谷川 | 61 友海川 |
| | 62 築鼻川 |
| | 63 加用川 |

○ 一般国道		
9	9	号
173	173	号
175	175	号
176	176	号
426	426	号
429	429	号
○ 主要地方道		
8	福知山綾部線	
9	綾部大江宮津線	
24	523	福知山停車場篠尾線
26	524	石原停車場戸田線
55	525	石原多保市線
56	526	談夜久野線
59	527	菅巻牧線
63	528	下野条上川口停車場線
74	530	桑村雲原線
97	531	上夜久野停車場線
	532	二俣三河線
	533	内宮地頭線
一般府道		
109	707	福知山山南線
492	708	私市大江線
493	709	西坂蓼原線
494	710	綾部大江線
521		上川合猪鼻線
522		三俣綾部線

1 : 125,000
0 1 2 3 4 5 6 10km

目 次

管 内 図

I 管内の概要

1 位置及び地勢	1
2 気 候	1
3 交 通	1
4 管内市概要	2

II 中丹西土木事務所の概要

1 沿 革	3
2 機 構	4
3 所掌事務	4
4 職 員 数	6

III 事業の概要

1 道 路	6
（1）道路の現況	6
（2）主要道路の交通量	7
（3）異常気象時における道路通行規制基準	8
（4）特殊通行規制区間及び道路通行規制基準	8
（5）その他の道路通行規制基準	9
2 河 川	10
（1）河川の現況	10
（2）雨量・水位計の現況	10
（3）危機管理型水位計の状況	11
（4）河川防災カメラの設置状況	11
（5）簡易型河川監視カメラの設置状況	12
3 砂 防	14
（1）砂防指定地の現況	14
（2）地すべり防止区域及び急傾斜地崩壊危険区域の現況	14
（3）市町村別土砂災害危険箇所表	14
4 災害復旧	14
5 都市計画・公園	15
（1）都市計画区域等の現況	15
（2）地域地区決定現況	15
（3）自然公園区域の現況	15
6 建 築	16
（1）建築確認申請件数	16
（2）開発許可の状況	16
IV 令和6年度事業費	17
V 令和6年度重点事業	18

I 管内の概要

1 位置及び地勢

管内は、京都府の北西に位置し、北から右回りに与謝野町、宮津市、舞鶴市、綾部市、京丹波町、兵庫県丹波篠山市、丹波市、朝来市及び豊岡市にそれぞれ接している。

地形は、東部及び西北部に高く、南丹市美山町に源を發し若狭湾に注ぐ由良川が東部から中央部をう回している。この由良川に土師川、牧川、和久川など中小河川が流入し、その沿岸に狭小な平地が広がり、これら支川の合流するところに福知山盆地が開けている。

2 気 候

管内の気候は、全般には夏季は極めて暑く、冬季は極めて寒く寒暑の差が甚だしい。いわゆる日本海型気候で、冬季は雨量が多く曇天で山間部は降雪も多い。由良川流域では秋季に濃霧が発生する。

		5 年	4 年	3 年
平均気温 (°C)	福 知 山	1 5 . 7	1 5 . 1	1 5 . 0
	京 都	1 7 . 4	1 6 . 8	1 6 . 9
降 水 量 (mm)	福 知 山	1 , 6 9 9	1 , 4 5 7	1 , 6 9 8
	京 都	1 , 3 4 5	1 , 4 5 9	2 , 0 3 4

京都地方气象台「京都府の気象」による。京都＝中京区、福知山＝荒河

	5 年度	4 年度	3 年度
最 大 積 雪 深	5 6 cm (雲原)	7 1 cm (田谷)	1 0 7 cm (佛性寺)

当所の観測による。

3 交 通

鉄道は、JR 山陰本線が管内を東西に通過しており、福知山駅から阪神地域と結ぶ JR 福知山線が南下、福知山駅から丹鉄（京都丹後鉄道）（平成 2 7 年 4 月、鉄道名を北近畿タンゴ鉄道（KTR）から変更）宮福線が宮津方面に北上している。

また、福知山駅付近連続立体交差事業で、JR 線が平成 1 7 年 1 1 月に、KTR 宮福線（当時）が平成 2 1 年 2 月に高架開通し、平成 2 4 年度に街路整備が完了したことにより、福知山駅を中心とした南北の市街地が一体化し、地域の利便性が飛躍的に向上した。

道路は、舞鶴若狭自動車道が阪神方面から舞鶴・福井方面に通じており、平成26年7月に福井県敦賀まで全線開通し、令和3年3月に福知山ICから舞鶴西ICまでの4車化が完成した。

また、国道9号が北西から南東に縦貫しており、これと分岐し国道175号、426号及び429号が舞鶴市、兵庫県へ通じている。国道9号は、平成26年11月に土師～天田間が高架（4車線）開通した。

その他、国道173号、176号、さらに府道、市道により道路網を形成している。

4 管内市概要

平成18年1月1日に福知山市、三和町、夜久野町、大江町の1市3町が合併し、「福知山市」が誕生した。

市名	面積(km ²)	人口(人)		世帯数(世帯)	
		令和5年.10.1現在	令和4年.10.1現在	令和5年.10.1現在	令和4年.10.1現在
福知山市	552.54	75,639	76,402	34,027	33,932

資料：統計京都（京都府の推計人口及び世帯数）

※令和2年国勢調査を基礎とした推計値

II 中丹西土木事務所の概要

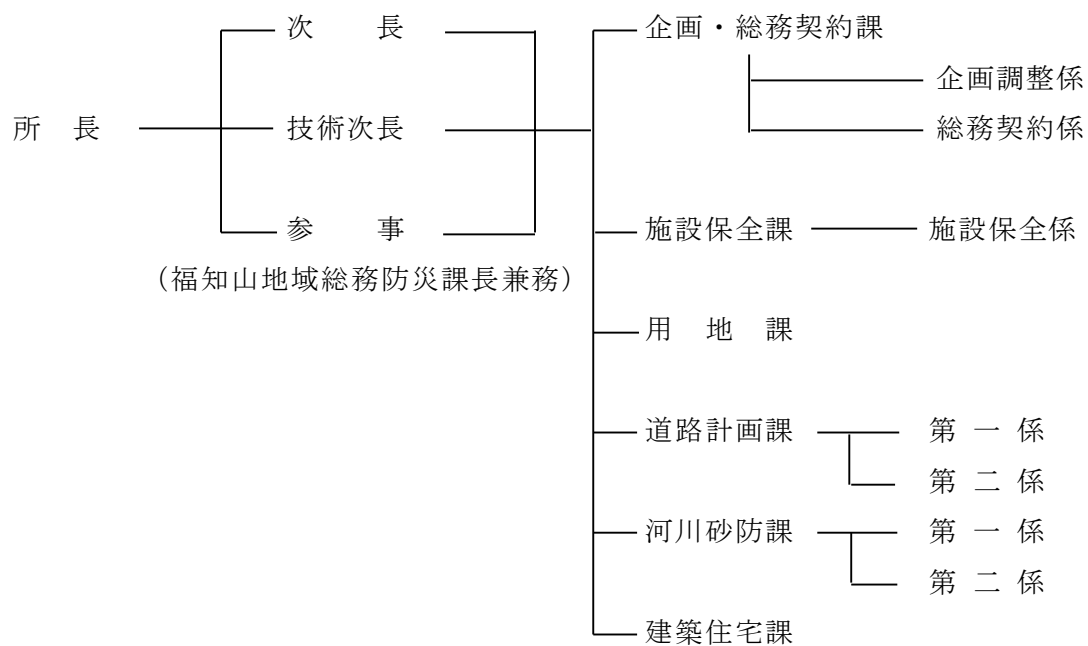
1 沿革

- (1) 明治29年5月 京都府福知山土木工区出張所設置（内記）
- (2) 明治41年3月31日府告示第153号をもって、福知山臨時土木工営所として、天田郡福知山町字内記10番地の15天田郡役所内に創設（管轄区域：天田郡・何鹿郡・加佐郡内の1町5村）。
- (3) 明治44年3月29日府告示第137号により、京都府第3区土木工営所に改称。
- (4) 大正10年4月1日郡制廃止の結果、天田郡役所庁舎を当工営所に移管。
- (5) 昭和6年4月1日府告示第289号により、福知山土木事務所に改称。
- (6) 昭和10年3月3日府告示第1470号により、管轄区域を天田郡のみとする。
- (7) 昭和17年7月1日府告示第810号により、福知山土木工営所に改称（管轄区域：福知山市・天田郡及び加佐郡河守町・河東村・河西村・有路下村・河守上村）。
- (8) 昭和28年4月1日京都府条例第29号をもって、土木工営所設置条例公布。区域を福知山市・天田郡・加佐郡大江町とする。
- (9) 昭和31年9月1日何鹿郡佐賀村の一部を福知山市に合併。
- (10) 昭和36年12月22日京都府条例第44号をもって、土木工営所設置条例の一部が改正され、庁舎を福知山市市有建物（福知山市字堀）に移転。
- (11) 昭和37年8月16日京都府規則第31号「京都府組織規程」の改正により、庶務課、技術第一課、技術第二課に改編。
- (12) 昭和46年6月1日用地課を新設。
- (13) 昭和48年4月1日京都府条例第22号をもって、土木工営所設置条例の一部改正（庁舎を現在位置に移転。）
- (14) 昭和51年9月1日建築課を新設（京都府福知山事務所から移管）。
- (15) 昭和52年10月1日建築課を建築住宅課に名称変更。
- (16) 昭和54年4月17日管理課を新設。
- (17) 昭和57年6月17日京都府規則第30号「京都府組織規程」の改正により、庶務課に庶務係と工事経理係を置く。
- (18) 昭和57年9月1日京都府条例第30号により、福知山土木工営所を京都府福知山土木事務所に名称変更。
- (19) 昭和63年4月18日京都府組織規程（昭和30年京都府規則第32号）の改正により、「技術第一課」を「道路計画課」に改め、第一係と第二係を置く。「技術第二課」を「河川砂防課」に改め、第一係と第二係を置く。
- (20) 平成7年4月1日道路計画課に高架推進担当を置く。
- (21) 平成8年4月1日高架推進担当が道路計画課から独立。
- (22) 平成12年4月1日京都府組織規程（平成12年4月1日京都府規則第31号）の改正により、「京都府福知山土木事務所」を「京都府福知山土木事務所」及び「京都府福知山地

方振興局建設部」に名称変更。併せて、「庶務課（庶務係、工事経理係含む。）」を廃止し、「総務契約課」を置く。

- (23) 平成16年5月1日京都府条例第27号及び京都府組織規程の改正により、京都市中丹広域振興局建設部中丹西土木事務所に改編し、従前の6課を6室に変更。また、「企画調整担当」を新設したほか、道路計画室に第一担当、第二担当、高架推進担当を置く。
- (24) 平成17年4月1日京都府組織規程の改正により、「災害対策担当」を新設。
- (25) 平成19年4月1日京都府組織規程の改正により、「災害対策担当」を廃止。
- (26) 平成21年4月1日道路計画室の高架推進担当を廃止。
- (27) 平成22年5月26日河川砂防室に第一担当、第二担当を置く。
- (28) 平成29年4月1日管理室を施設保全室に名称変更。
- (29) 令和2年4月1日京都府組織規程の改正により、6室を6課、各担当を係に変更。また、企画調整担当を廃止し、企画・総務契約課に再編。

2 機 構



3 所掌事務

企画・総務契約課

- (1) 所管区域の建設交通行政の企画及び調整に関すること。
- (2) 都市計画に関すること。
- (3) 市への助言指導に関すること。
- (4) 工事の指導監督及び検査に関すること。
- (5) 府工事の入札、契約及び支出に関すること。

- (6) 行政費予算の執行及び決算に関すること。
- (7) 建設業の許可、経営事項審査及び入札参加者資格審査に関すること。
- (8) 所内庶務に関すること。

施設保全課

- (1) 道路、河川、自然公園及び砂防指定地等の管理に関すること。
- (2) 砂利採取法、採石法の施行に関すること。
- (3) 違法行為対策等に関すること。
- (4) 道路冬季対策に関すること。
- (5) 道路パトロール業務に関すること。
- (6) 廃道・廃川敷地に関すること。

用地課

- (1) 用地取得に係る調査、交渉、契約、登記等に関すること。
- (2) 用地取得及び事業損失に係る補償算定に関すること。
- (3) 地籍調査に関すること。

道路計画課

- (1) 道路、公園事業の企画、調査、設計及び実施監督に関すること。
- (2) 道路の災害復旧事業に関すること。

河川砂防課

- (1) 河川・砂防事業の企画、調査、設計及び実施監督に関すること。
- (2) 土砂災害防止及び水防の指導に関すること。
- (3) 土砂災害監視システム無線テレメーター及び河川防災カメラ映像システムに関すること。
- (4) 河川、砂防の災害復旧事業に関すること。

建築住宅課

- (1) 都市計画法に基づく開発指導等に関すること。
- (2) 建築基準法、建設リサイクル法に関すること。
- (3) 住宅行政に関すること。
- (4) 宅地建物取引業法に関すること。
- (5) 建築士法に関すること。

4 職員数

(令和6年4月1日現在)

課名		備考
企画・総務契約課	14	所長、次長、技術次長、参事、地域総務防災課兼務職員4名を含む 再任用1名含む
施設保全課	7	再任用1名含む(道路計画課との兼務職員含む)
用地課	6	再任用3名含む
道路計画課	10	再任用1名含む(施設保全課との兼務職員は含まない)
河川砂防課	11	再任用1名含む
建築住宅課	4	再任用1名含む
合計	52	

(注) 企画・総務契約課に3名、施設保全課に3名、用地課に1名、道路計画課に1名、河川砂防課に1名、建築住宅課に1名計10名の会計年度任用職員をそれぞれ配置している。

III 事業の概要

1 道路

(1) 道路の現況

(令和6年4月1日現在)

道路種別		路線数	実延長	内訳					
				道路		橋りょう		トンネル	
				延長(m)	箇所数	延長(m)	箇所数	延長(m)	
国道	国土交通大臣管理	1	46,233	42,863	78	3,217	1	153	
	知事管理	5	59,772	55,049	46	981	4	3,742	
	計	6	106,005	97,912	124	4,198	5	3,895	
府道	主要地方道	10	99,542	97,480	92	2,062	0	0	
	一般府道	20	115,963	112,411	125	2,798	3	754	
	計	30	215,505	209,891	217	4,860	3	754	
国府道・計		36	321,510	307,803	341	9,058	8	4,649	
うち府管理道路計		35	275,277	264,940	263	5,841	7	4,496	
市町村道		3,792	1,412,965	1,399,504	1,102	13,146	1	315	
合計		3,828	1,734,475	1,707,307	1,443	22,204	9	4,964	

(2) 主要道路の交通量

種別	路線名	観測地点地名	自動車交通量 (台/12h)				伸び率		
			H17年	H22年	H27年	R3年	H22 / H17	H27 / H22	R3 / H27
一般国道	国道9号	福知山市字堀小字土師	15,474	16,963	17,163	20,121	1.10	1.01	1.17
	国道173号	福知山市三和町大原	4,048	2,395	1,813	1,771	0.59	0.76	0.98
	国道175号	福知山市字堀	9,854	5,917	4,274	7,252	0.60	0.72	1.70
	〃	福知山市大江町字金屋	5,585	3,599	4,198	3,865	0.64	1.17	0.92
	国道176号	福知山市字長尾	6,529	5,763	5,311	4,982	0.88	0.92	0.94
	国道426号	福知山市字一ノ宮	3,411	3,194	3,373	3,273	0.94	1.06	0.97
	国道429号	福知山市字新庄	7,057	6,534	6,356	5,733	0.93	0.97	0.90
主要地方道	福知山綾部線	福知山市字土師小字宮町	12,135	11,147	10,524	9,815	0.92	0.94	0.93
	綾部大江宮津線	福知山市大江町字二俣	1,718	1,644	1,557	1,408	0.96	0.96	0.90
	舞鶴福知山線	福知山市字池部	3,744	2,673	2,662	2,236	0.71	1.00	0.84
	但東夜久野線	福知山市夜久野町字平野	2,929	2,604	2,445	2,561	0.89	0.94	1.05
	市島和知線	福知山市三和町字草山	658	650	891	892	0.99	1.37	1.00
	山東大江線	福知山市夜久野町字直見	1,117	621	607	462	0.56	0.98	0.76
	〃	福知山市字天座	63	60	47	45	0.95	0.78	0.96
	舞鶴綾部福知山線	福知山市字猪崎	9,597	9,506	8,103	7,048	0.99	0.85	0.87
	篠山三和線	福知山市三和町字菟原中	695	936	811	688	1.35	0.87	0.85
一般府道	福知山山南線	福知山市字榎原	1,972	1,533	1,432	1,346	0.78	0.93	0.94
	岩崎市島線	福知山市字大内	2,694	2,600	2,832	2,750	0.97	1.09	0.97

(3) 異常気象時における道路通行規制基準

種別	路線名	事務所名	通行規制		交通量 (台/12h)	通行注意 対象雨量(mm)	通行止	危険内容	迂回路	雨量観測所
			区 間	延長(km)						
主要 地方道	綾部大江宮津線	中丹西 丹 後	福知山市大江町毛原～ 宮津市岩戸(普甲峠)	9.2	1,408	100	150	落 石 土砂崩落	国道175号 国道176号 国道178号	大江山及び岩戸 テレメーター
	山東大江線	中丹西	福知山市大江町天田内～ 福知山市宇天座	6.3	45	100	150	落 石 土砂崩落 路肩欠壊	国道175号 国道176号	大雲橋及び下野 条テレメーター
一般 府道	福知山山南線	中丹西	福知山市奥榎原～ 兵庫県境(穴裏峠)	3.0	1,346	100	150	落 石 土砂崩落	国道429号	上豊富テレメー ター

(4) 特殊通行規制区間及び道路通行規制基準

道路種別 一般国道

路線名	担 当 事 務 所 名	規制区間		交通量 台/日	規制条件(通行止)	危険内容	道路 モニ ター	前年度 通行止実績		指定 年度	備 考 道路交通 遮断装置
		自 郡市 町村字 至 郡市 町村字	延長 (km)					回数	延時間(h)		
175号	中丹西	福知山市牧 福知山市大江町上野	6.7	13,266	路面冠水が始まった場合、又は その危険度が極めて高い場合	冠 水	無し	0	0	H17	有り
175号	中丹西 中丹東	福知山市大江町上野 舞鶴市八田	14.9	4,909	路面冠水が始まった場合、又は その危険度が極めて高い場合	冠 水	有り	0	0	H17	有り

道路種別 主要地方道

路線名	担 当 事 務 所 名	規制区間		交通量 台/日	規制条件(通行止)	危険内容	道路 モニ ター	前年度 通行止実績		指定 年度	備 考 道路交通 遮断装置
		自 郡市 町村字 至 郡市 町村字	延長 (km)					回数	延時間(h)		
舞鶴福知山線	中丹東 中丹西	舞鶴市上東 福知山市中	25.7	1,238～ 3,141	路面冠水が始まった場合、又は その危険度が極めて高い場合	冠 水	有り	0	0	H17	有り

道路種別 一般地方道

路線名	担 当 事 務 所 名	規制区間		交通量 台/日	規制条件(通行止)	危険内容	道路 モニ ター	前年度 通行止実績		指定 年度	備 考 道路交通 遮断装置
		自 郡市 町村字 至 郡市 町村字	延長 (km)					回数	延時間(h)		
西坂蓼原線	中丹西	福知山市大江町河守 福知山市大江町河守 (KTR アンダーパス)	0.1	—	路面冠水深が10cmに達したとき	冠 水	無し	1	41.5	H26	有り

(5) その他の道路通行規制基準

種 別	路 線 名	担 当 事務所	通 行 規 制		規 制 条 件 (通 行 止)	危 険 内 容	前年度通行止実績		備 考 道 路 交 通 遮 断 装 置
			区 間	延 長 (m)			回 数	延 時 間 (h)	
一 般 府 道	私市大江線 (在田橋)	中丹西	福知山市大江町在田～ 福知山市大江町公庄	400	橋梁冠水の恐れがある場合 (橋桁下 50 cm)	冠 水	4	97	有り
	綾部大江線 (有路下橋)	中丹西	福知山市大江町二箇～ 福知山市大江町三河	350	橋梁冠水の恐れがある場合 (橋桁下 50 cm)	冠 水	2	49	有り
	筈巻牧線	中丹西	福知山市筈巻～ 福知山市勅使	860	路面冠水が始まった場合、又 はその危険が極めて高い場合	冠 水	0	0	無し

2 河 川

(1) 河川の現況

(令和6年4月1日現在)

種別	水系名	河川数	延長(m)	国土交通大臣管理		知事管理	
				延長(m)	%	延長(m)	%
一級河川	由良川	国土交通大臣管理1 知事管理49	265,191	28,300	10.67	236,891	89.33

(2) 雨量・水位計の現況

(令和6年4月1日現在)

観測所名 (河川名)	観測項目		施 設			水防団待機 水位 (m)	零点からの 堤防高 (m)	観 測 場 所
	雨量	水位	量水標	自記式	テレメータ			
福 知 山	◎				◎			福知山市篠尾新町1丁目9 1 中丹西土木事務所
大雲橋(由良川)	◎				◎			福知山市大江町南有路地内
夜 久 野	◎				◎			福知山市夜久野町平野カセタ新田 2150
田 ノ 谷	◎				◎			福知山市三和町田ノ谷小字藤迫 254
三 俣 (土師川)	◎	◎			◎	1.50(2.50)	5.2	福知山市三俣小字水汲戸 1305-3
上川口(牧川)		◎			◎	1.20(1.90)	3.73	福知山市字下小田小字荒砂 66-1
榎原(和久川)		◎			◎	-0.40(0.70)	2.69	福知山市字拝師小字岡本 2054
二 俣 (宮川)		◎			◎	1.10(2.00)	5.1	福知山市大江町二俣小字向川原 347-3
額 田 (牧川)		◎			◎			福知山市夜久野町字額田地先
下篠尾(弘法川)		◎			◎	0.90		福知山市下篠尾地先
堀 (法川)		◎			◎			福知山市堀地先
大 江 山	◎				◎			福知山市大江町佛性寺小字二瀬川 1358
佐 々 木	◎				◎			福知山市字上佐々木小字登尾 35-7
上 豊 富	◎				◎			福知山市字畑中 1529-3
牧	◎				◎			福知山市字牧地先
下 野 条	◎				◎			福知山市字下野条小字奴太ノ谷地先
井 田	◎				◎			福知山市夜久野町井田小字八代地先
直 見	◎				◎			福知山市夜久野町直見地先
菟 原	◎				◎			福知山市三和町菟原下小字中芝 465
台 頭	◎				◎			福知山市三和町台頭地先

() は氾濫注意の水位。

(3) 危機管理型水位計の状況

(令和6年4月1日現在)

河川名	観測局名	所在地	警報値		
			観測開始 水位[m]	危険水位 [m]	氾濫開始 水位[m]
田中川	中西-田中川-1	福知山市大江町二箇	0.69	2.41	2.99
枯木川	中西-枯木川-1	福知山市大江町南有路 道路情報板付近	0.60	1.43	1.93
雲原川	中西-雲原川-1	福知山市大江町天田内	1.15	2.30	2.91
雲原川	中西-雲原川-2	福知山市字雲原	1.09	2.67	3.48
蓼原川	中西-蓼原川-1	福知山市大江町蓼原	0.58	2.06	2.73
尾藤川	中西-尾藤川-1	福知山市大江町尾藤	0.57	2.50	4.20
谷河川	中西-谷河川-1	福知山市大江町公庄 公庄交差点付近	1.08	3.38	4.34
在田川	中西-在田川-1	福知山市大江町在田 在田区公会堂付近	0.69	2.41	3.06
大呂川	中西-大呂川-1	福知山市字下天津 天王橋付近	1.26	2.52	3.20
牧川	中西-牧川-1	福知山市夜久野町 精華橋付近	0.96	4.17	5.30
佐々木川	中西-佐々木川-1	福知山市字一ノ宮 三岳郵便局付近	1.32	3.57	4.52
佐々木川	中西-佐々木川-2	福知山市字野花	0.71	2.01	2.74
千原川	中西-千原川-1	福知山市夜久野町千原 千原川橋付近	1.11	1.58	2.08
畑川	中西-畑川-1	福知山市夜久野町今西中	1.11	2.63	3.34
直見川	中西-直見川-1	福知山市夜久野町直見	1.03	3.95	5.00
榎原川	中西-榎原川-1	福知山市字榎原	1.22	2.89	3.56
土師川	中西-土師川-1	福知山市三和町芦淵	4.04	7.30	9.70
竹田川	中西-竹田川-1	福知山市字田野 庵戸橋付近	3.50	5.50	6.98
細見川	中西-細見川-1	福知山市三和町中出	0.87	3.75	4.67
相長川	中西-相長川-1	福知山市大字報恩寺	1.52	2.59	3.32
法川	中西-法川-1	福知山市字堀	0.94	2.37	2.90
大谷川	中西-大谷川-1	福知山市字土 かけと橋付近	0.74	2.96	3.87
大谷川	中西-大谷川-2	福知山市石原一丁目	0.80	2.12	2.69

(4) 河川防災カメラの設置状況

(令和6年4月1日現在)

対象河川名	設置年度	箇所名	設置場所(所在)
土師川	平成19年度	前ヶ島橋	福知山市長田段
和久川	平成19年度	和久川橋	福知山市奥野部
弘法川	平成19年度	厚東観測所	福知山市厚東町
牧川	平成20年度	十二橋	福知山市十二
宮川	平成21年度	雲原川合流部	福知山市大江町天田内
弘法川	平成28年度	弘法川(上荒河橋)	福知山市荒河
法川	平成28年度	法川(福知山城公園)	福知山市堀

(5) 簡易型河川監視カメラの設置状況

(令和6年4月1日現在)

河川	名称	場 所	備 考
宮川	宮川 二俣	福知山市大江町二俣地内	
牧川	牧川 上川口	福知山市野花地内	
牧川	牧川 額田	福知山市額田地内	
和久川	和久川 榎原	福知山市拝師地内	
土師川	土師川 三俣	福知山市三俣地内	
弘法川	弘法川 下荒河	福知山市下荒河地内	
弘法川	弘法川 上荒河	福知山市上荒河地内	
弘法川	弘法川 下篠尾	福知山市下篠尾地内	

雨量計・水位計・監視カメラ 設置位置図



○ 一般国道

9	9	号
173	173	号
175	175	号
176	176	号
426	426	号
429	429	号

○ 主要地方道

8	福知山線	線
9	鞍部大江線	線
24	福知山停車場線	線
26	京丹波三和線	線
55	舞鶴福知山線	線
56	但馬夜久野線	線
59	市島和知線	線
63	山東大江線	線
74	舞鶴線	線
97	福山三和線	線

○ 一般府道

109	福知山山南線	707	小坂青垣線
402	私市大江線	708	岩崎市島線
403	西坂夢原線	709	中山鞍部線
494	鞍部大江線	710	水郷辻線
521	上相合新原線		
522	三俣線		

凡 例

- 雨量計
- ▲ 水位計
- △ 危機管理型水位計
- 河川防災カメラ
- 簡易型河川監視カメラ

19	田中川	23	雲原川
20	三河川	24	玉川
21	枯木川	25	北原川
22	菅川	33	佐々木川
26	夢原川	34	吉原川
27	尾藤川	35	千原川
28	谷河川	36	落山川
29	在田川	37	瀬川
30	荒河川	38	小徳川
31	大谷川	39	新田川
32	牧川	40	本川
		41	東川
		42	大輪子川
		43	直見川
44	和久川	45	鴨谷川
45	弘法川	46	加神良川
50	土師川	47	尾原川
51	竹田川	48	堀川
54	平石川	49	堀川
55	寺尾川	52	大内川
56	川合川	53	田野川
57	相見川	54	台原川
58	相見川	55	西松川
59	相見川	56	相見川
60	相見川	57	相見川
61	相見川	58	相見川
62	相見川	59	相見川
63	相見川	60	相見川
64	相見川	61	相見川
65	相見川	62	相見川
66	相見川	63	相見川
67	相見川	64	相見川
68	相見川	65	相見川
69	相見川	66	相見川
70	相見川	67	相見川
71	相見川	68	相見川
72	相見川	69	相見川
73	相見川	70	相見川
74	相見川	71	相見川
75	相見川	72	相見川
76	相見川	73	相見川
77	相見川	74	相見川
78	相見川	75	相見川
79	相見川	76	相見川
80	相見川	77	相見川
81	相見川	78	相見川
82	相見川	79	相見川
83	相見川	80	相見川
84	相見川	81	相見川
85	相見川	82	相見川
86	相見川	83	相見川
87	相見川	84	相見川
88	相見川	85	相見川
89	相見川	86	相見川
90	相見川	87	相見川
91	相見川	88	相見川
92	相見川	89	相見川
93	相見川	90	相見川
94	相見川	91	相見川
95	相見川	92	相見川
96	相見川	93	相見川
97	相見川	94	相見川
98	相見川	95	相見川
99	相見川	96	相見川
100	相見川	97	相見川
101	相見川	98	相見川
102	相見川	99	相見川
103	相見川	100	相見川
104	相見川	101	相見川
105	相見川	102	相見川
106	相見川	103	相見川
107	相見川	104	相見川
108	相見川	105	相見川
109	相見川	106	相見川
110	相見川	107	相見川
111	相見川	108	相見川
112	相見川	109	相見川
113	相見川	110	相見川
114	相見川	111	相見川
115	相見川	112	相見川
116	相見川	113	相見川
117	相見川	114	相見川
118	相見川	115	相見川
119	相見川	116	相見川
120	相見川	117	相見川
121	相見川	118	相見川
122	相見川	119	相見川
123	相見川	120	相見川
124	相見川	121	相見川
125	相見川	122	相見川
126	相見川	123	相見川
127	相見川	124	相見川
128	相見川	125	相見川
129	相見川	126	相見川
130	相見川	127	相見川
131	相見川	128	相見川
132	相見川	129	相見川
133	相見川	130	相見川
134	相見川	131	相見川
135	相見川	132	相見川
136	相見川	133	相見川
137	相見川	134	相見川
138	相見川	135	相見川
139	相見川	136	相見川
140	相見川	137	相見川
141	相見川	138	相見川
142	相見川	139	相見川
143	相見川	140	相見川
144	相見川	141	相見川
145	相見川	142	相見川
146	相見川	143	相見川
147	相見川	144	相見川
148	相見川	145	相見川
149	相見川	146	相見川
150	相見川	147	相見川
151	相見川	148	相見川
152	相見川	149	相見川
153	相見川	150	相見川
154	相見川	151	相見川
155	相見川	152	相見川
156	相見川	153	相見川
157	相見川	154	相見川
158	相見川	155	相見川
159	相見川	156	相見川
160	相見川	157	相見川
161	相見川	158	相見川
162	相見川	159	相見川
163	相見川	160	相見川
164	相見川	161	相見川
165	相見川	162	相見川
166	相見川	163	相見川
167	相見川	164	相見川
168	相見川	165	相見川
169	相見川	166	相見川
170	相見川	167	相見川
171	相見川	168	相見川
172	相見川	169	相見川
173	相見川	170	相見川
174	相見川	171	相見川
175	相見川	172	相見川
176	相見川	173	相見川
177	相見川	174	相見川
178	相見川	175	相見川
179	相見川	176	相見川
180	相見川	177	相見川
181	相見川	178	相見川
182	相見川	179	相見川
183	相見川	180	相見川
184	相見川	181	相見川
185	相見川	182	相見川
186	相見川	183	相見川
187	相見川	184	相見川
188	相見川	185	相見川
189	相見川	186	相見川
190	相見川	187	相見川
191	相見川	188	相見川
192	相見川	189	相見川
193	相見川	190	相見川
194	相見川	191	相見川
195	相見川	192	相見川
196	相見川	193	相見川
197	相見川	194	相見川
198	相見川	195	相見川
199	相見川	196	相見川
200	相見川	197	相見川

平成23年度 国土交通省河川局 河川防災施設整備計画 河川防災施設整備計画 河川防災施設整備計画

縮尺：1:50,000

3 砂 防

(1) 砂防指定地の現況

(令和6年4月1日現在)

市 名	砂防指定地	同左面積 (ha)	砂防ダム
福 知 山 市	193 箇所	917.29	126 基

(2) 地すべり防止区域及び急傾斜地崩壊危険区域の現況

(令和6年4月1日現在)

市 名	地すべり防止区域		急傾斜地崩壊危険箇所	
	箇所数	面積 (ha)	箇所数	面積 (ha)
福 知 山 市	1	101.39	59	75.51

(注) 上表は、それぞれ地すべり対策、急傾斜地崩壊対策の事業化に先立ち、関係法により指定された区域の現状を示すものである。

(3) 市町村別土砂災害警戒区域等箇所表

(令和6年4月1日現在)

危険区域別 市名	土石流	地すべり	急傾斜地の崩壊	計
福 知 山 市	944 (649)	8 (0)	1,411 (1,397)	2,363 (2,046)

※ () は土砂災害特別警戒区域

4 災害復旧

平成25～令和5年度の災害復旧状況

(工事費単位：千円)

年度	災害発生原因	復 旧 工 事			
		府 工 事		市町村工事	
		箇所数	金 額	箇所数	金 額
平成 25	豪雨 (8/29～9/5) ・ 台風 18 号 (9/14～9/17) ・ 台風 27 号 (10/24～10/26)	37	648,378	33	103,513
26	台風 11 号 (7/29～8/12) ・ 豪雨 (8/13～8/26)	61	1,031,044	91	2,917,124
28	台風16号及び豪雨 (9/17～9/21)			10	46,333
29	台風 5 号 (8/5～8) ・ 18 号 (9/16 ～18) ・ 21 号 (10/21～23)	37	427,694	81	300,088
30	7 月豪雨 (6/28～7/8) ・ 台風 24 号及び豪雨 (9/29～10/1)	198	3,193,572	252	1,616,905
31	H29 年発生地すべり災害 (H31 年 3 月採択)			1	127,564
令和 3	8 月豪雨			3	44,827
4	7 月豪雨 (7/9～7/10) , 8 月豪雨 (8/16～8/18)	8 1	64,781 7,409	9	50,582
5	豪雨 (5/7～5/8)、 豪雨 (6/12) 台風 7 号 (8/14～8/16)	2 1 40	6,565 9,559 524,520	84	1,037,778

※平成27年度、令和2年度は災害なし。平成30年度には平成29年災害の大原地すべり含む

5 都市計画・公園

(1) 都市計画区域等の現況

(令和6年4月1日現在) (単位: ha)

都市計画 区域名	市名	面 積			都市計画区域指定年月日		線引き年月日	
		都市計画区域	市街化区域	市街化調整区域	当 初	最終変更	当 初	見直し
福 知 山	福知山市	13,256	1,903	11,353	昭 8.10.25	昭 56.12.25	昭 56.12.25	平 30.10.19
大 江	福知山市	3,344	—	—	平 4.11.10	—	—	—

(2) 地域地区決定現況

(令和6年4月1日現在)

都市計画 区域名	市名	用途地域 面 積		用 途 地 域																			
				第一種低層 住宅専用地域		第一種中高 層住宅専用 地域		第一種 住居地域		第二種 住居地域		準住居地域		近隣商業 地 域		商業地域		準工業地域		工業地域		工業専用 地 域	
		ha	%	ha	%	ha	%	ha	%	ha	%	ha	%	ha	%	ha	%	ha	%	ha	%	ha	%
福 知 山	福知山市	1,903	14.4	153	8.0	206	10.8	525	27.6	69	3.6	43	2.3	106	5.6	35	1.8	274	14.4	148	7.8	344	18.1

地特 別 用 区 途	地 域 地 区																							
	高 度 地 区	高 度 利 用 地 区	防 火 地 域	準 防 火 地 域	美 観 地 区	風 致 地 区	駐 車 場 整 備 地 区	臨 港 地 区	特 別 保 存 地 区	歴 史 的 風 土	生 産 緑 地 地 区	保 存 地 区	伝 統 的 建 造 物 群	緑 地 保 存 地 区										
大規模集客 施設制限地 区	ha 274	ha —	ha —	ha 33.4	ha 107.6	ha —	ha —	ha —	ha —	ha —	ha —	ha —	ha —	ha —	ha —	ha —	ha —	ha —	ha —	ha —	ha —	ha —	ha —	ha —

(3) 自然公園区域の現況

(令和6年4月1日現在)

名 称	市 名	特 別 地 域				普通地域	合 計
		第1種	第2種	第3種	計		
丹後天橋立大江山国定公園	福知山市	172 ha	542 ha	3,654 ha	4,368 ha	406 ha	4,774 ha

6 建 築

(1) 建築確認申請件数

指定確認検査機関除く (単位: 件)

年度 市名	平成 26年	27	28	29	30
福知山市	58	41	13	7	17

年度 市名	令和 元年	2	3	4	5
福知山市	10	4	2	2	5

(注) 上表の件数には、計画通知も含む。

(2) 開発許可の状況

(単位: m²)

年度 市名	平成30年		令和元年		2	
	件数	面積	件数	面積	件数	面積
福知山市	17	25,890.89	19	39,287.97	18	109,569.74

年度 市名	令和3年		4		5	
	件数	面積	件数	面積	件数	面積
福知山市	19	57,439.69	22	75,636.62	16	49,496.68

(注) 協議、変更許可及び建築等許可を含む。

IV 令和6年度事業費

(単位：千円)

	国庫補助事業		単 独 事 業		合 計	
	令和5年度	令和6年度	令和5年度	令和6年度	令和5年度	令和6年度
道 路 事 業	(30) 1,722,003	(29) 2,117,676	(17) 295,967	(13) 294,000	(47) 2,017,970	(42) 2,411,676
都市計画事業	(1) 90,000	(1) 75,000	(1) 5,000	(1) 5,000	(2) 95,000	(2) 80,000
河 川 事 業	(8) 945,000	(8) 1,082,000	(15) 249,000	(16) 247,000	(23) 1,194,000	(24) 1,329,000
砂 防 事 業	(13) 534,000	(11) 600,000	(12) 167,225	(10) 189,725	(25) 701,225	(21) 789,725
公 園 事 業	(0) 0	(0) 0	(0) 0	(0) 0	(0) 0	(0) 0
合 計	(52) 3,291,003	(49) 3,874,676	(45) 717,192	(40) 735,725	(97) 4,008,195	(89) 4,610,401

(注) カッコ内数値は、箇所数を示す。

※ 砂防指定管理、砂修等含む

※ 単独事業は、地域密着型社会資本整備事業（旧臨時生活関連事業）、府民協働型インフラ保全事業除く

※ 令和5年度は、国庫補助事業の令和4年度12月補正を含む

※ 令和6年度は、国庫補助事業の令和5年度12月補正を含む

V 令和6年度重点事業

道路・河川名等	工種・箇所名	全体計画			令和6年度事業計画	備考
		延長・幅員	事業年度	総事業費		
国道の改築・整備						
国道429号	バイパス工事 (福知山市法用～談)	約1.2km 6.0(7.5)m	令和2年～ 令和8年	約3.6億円	調査、用地買収、 築造工事	都府県境道路事業 (兵庫県)
国道429号	道路拡幅 (福知山市新庄)	約300m 6.5(10.25)m	平成27年～	約1.0億円	橋梁撤去、橋梁下部工	国道9号福知山道 路関連
府道の改築・整備						
福知山綾部線	道路拡幅 (福知山市土)	約730m 6.0(11.5)m	令和3年～	約9.5億円	用地買収、道路築造	街路事業
舞鶴福知山線	無電柱化工事 (福知山市蛇ヶ端)	約1,000m 12.0(18.0)m	令和5年～	約6.8億円	調査、設計	
舞鶴綾部福知山線	バイパス工事 (福知山市川北～猪崎)	約1.2km 6.0(10.0)m	平成26年～	約9.5億円	道路築造	
綾部大江線	現道拡幅 (福知山市大江町二箇)	約418m 5.5m	令和4年～ 令和6年	約0.9億円	用地買収、道路築造	

道路・河川名等	工種・箇所名	全体計画			令和6年度事業計画	備考
		延長・幅員	事業年度	総事業費		
市島和知線	バイパス工事 (福知山市三和町台頭)	約800m 6.0(10.0)m	平成23年～	約9.0億円	道路築造	
小坂青垣線	バイパス工事 (福知山市夜久野町井田)	約1.1km 6.0(7.5)m	平成26年～	約6.0億円	用地買収、道路築造	国道9号夜久野改良関連
河川の整備						
牧川	広域河川改修 (福知山市牧～野花)	約2.36km	昭和62年～	約30億円	護岸工	
宮川	広域河川改修 (福知山市大江町関・金屋)	約0.6km	平成9年～	約21億円	護岸工、護床工	
相長川	総合流域防災(統合)事業 (福知山市私市)	約0.8km	平成24年～	約18億円	護岸工	

道路・河川名等	工種・箇所名	全体計画			令和6年度事業計画	備考
		延長・幅員	事業年度	総事業費		
弘法川・法川	総合流域防災(統合)事業 法川大規模特定河川事業 (福知山市篠尾) (福知山市堀)	弘法川 約3.0 km 法川 約1.4 km	平成27年～	約332億円	鉄道交差部工事	
					用地補償、 支障物件移設	
大谷川	総合流域防災(統合)事業 大規模特定河川事業 (福知山市前田～石原)	約3.6 km	平成27年～	約204億円	橋梁工、築堤工、 橋梁設計	

道路・河川名	工種・箇所名	全体計画			令和6年度事業計画	備考
		延長・幅員	事業年度	総事業費		
土砂災害対策						
谷 河 川	特定緊急砂防 (福知山市大江町公庄)	土砂ダム対策	平成30年～	約9.5億円	斜面对策	
大 空 川	通常砂防 (福知山市夜久野町畑)	砂防堰堤	令和6年～	約9.0億円	測量調査	
大谷川支川	通常砂防 (福知山市石原)	砂防堰堤	平成30年～	約3.1億円	溪流保全工	
樋ノ口川	通常砂防 (福知山市牧)	砂防堰堤	平成29年～	約4.0億円	工事用道路築造	
三 河 Ⅱ	急傾斜地崩壊対策 (福知山市大江町三河)	約600m	平成28年～	約6.0億円	法面对策	

○入庁機関 京都府中丹広域振興局福知山地域総務防災課 TEL(0773) 22-3901
(京都府中丹広域振興局地域連携・振興部)

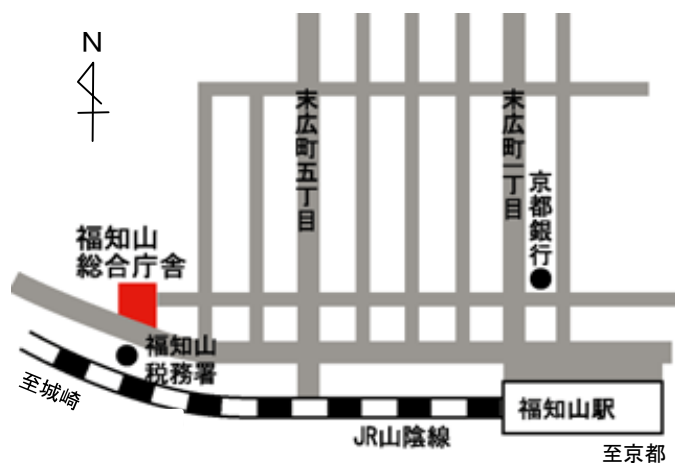
京都府中丹広域振興局中丹西府税出張所 22-3904
(京都府中丹広域振興局地域連携・振興部)

京 都 府 中 丹 西 保 健 所 22-5744
(京都府中丹広域振興局健康福祉部)

京都府中丹西農業改良普及センター 22-4901
(京都府中丹広域振興局農林商工部)

京 都 府 中 丹 西 土 木 事 務 所 22-5115
(京都府中丹広域振興局建設部)

○付近見取図



○経 路： JR西日本、京都丹後鉄道福知山駅から徒歩10分