

# ダニ駆除剤は適切に使用しましょう！

早春や秋にはダニが発生するため、ミツバチに影響が出る前に駆除剤を投与してください。投与する際には、ダニ駆除剤に添付されている用法用量を厳守し、記帳を実施してください。

巣箱あたり2枚（巣板4～5枚に1枚）のダニ駆除剤を懸垂する。採蜜期前の早春と採蜜期が終了した秋口に投与すると効果的です。

## 食の安心安全のために

ダニ駆除剤を懸垂している間に採取したハチミツやローヤルゼリーは、食用に使用できません。駆除剤を取り除いた際に、ハチミツなどを廃棄してください。

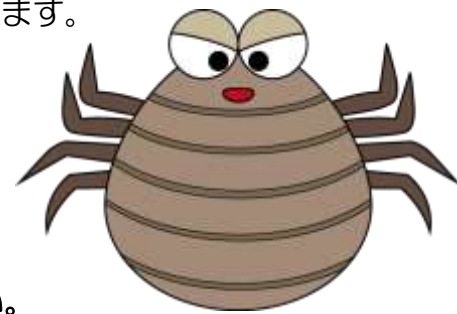
## ダニが駆除剤に対する耐性をつくらないために

投与したら必ず6週間後に取り除いてください。6週間を越えると次第にその薬剤がダニに効かなくなってくる。6週間より前に取り除いてしまうと、十分に効果がでない可能性があります。一度使用したものは、再利用できません。

カレンダーなどに、  
駆除剤を撤去する日を書けば、忘れないさ!!

## 開封して使わなかった駆除剤について

アピスタン 残りは密封して冷蔵庫に  
アピパール 開封してしまうと保存できませんので、処分してください。



## 台帳記入を忘れずに

動物用医薬品を使用した際には、使用年月日・医薬品名・使用した場所・群数・使用した量・ハチミツ等を食用にできる年月日を記載してください。

## 京都府中丹家畜保健衛生所

福知山市字半田371-2

TEL：0773-25-1860（夜間・休日も転送機能で連絡可能）

FAX：0773-25-1861