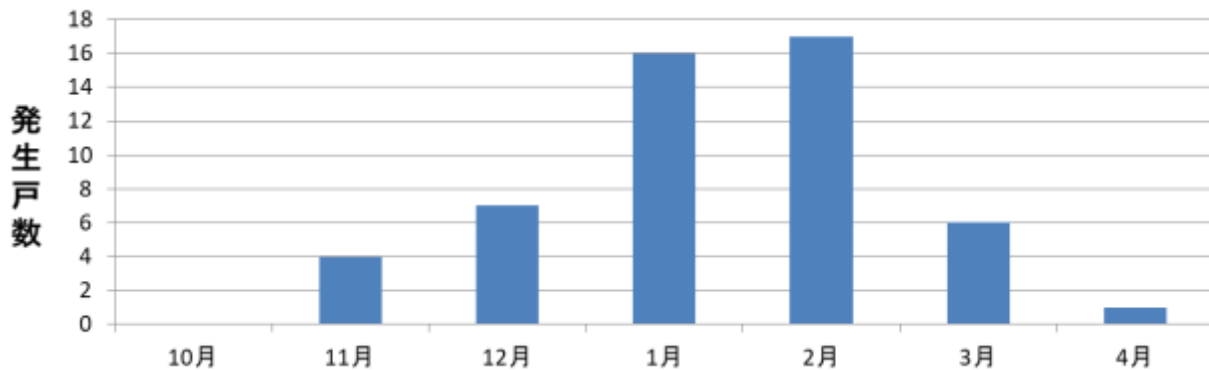


渡り鳥がやってきました

気温が下がり、渡り鳥が飛来すると高病原性鳥インフルエンザの発生リスクが高まります。



月別の高病原性鳥インフルエンザ発生戸数（平成15～30年度）

全戸巡回を実施します！

発生リスクが高くなるこの時期に、予防対策の確認をさせていただきますので、ご協力をお願いします。

○本格的なシーズンの前に防鳥ネットやネズミの侵入口の点検、飲用水の塩素濃度を確認してください。



飲用水の残留塩素濃度の測定は、家保でできます



○鶏がまとまって死亡する、急に死亡羽数が増えるなど、異状が見られたらすぐに下記まで連絡して下さい。

京都府中丹家畜保健衛生所	福知山市字半田371-2
TEL 0773-25-1860	FAX 0773-25-1861
(休日・夜間は転送されます)	