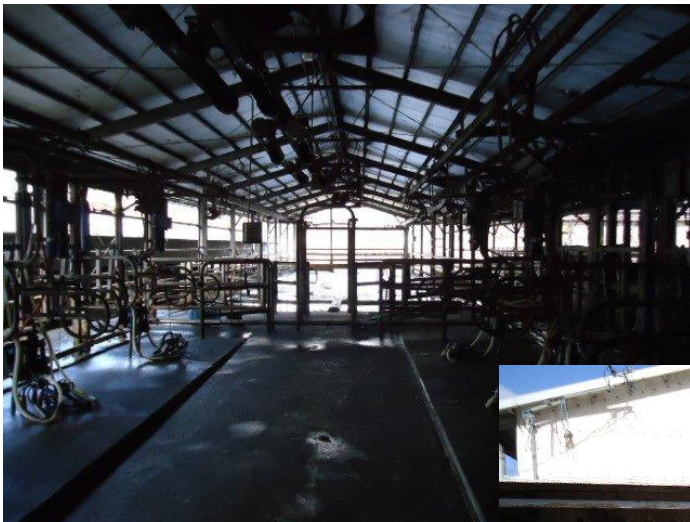


大規模酪農場における搾乳排水処理の技術支援

酪農場の搾乳施設から出る洗浄・消毒排水の処理は、全国的な課題となっています。この度、府内最大規模の酪農場から依頼があり、畜産センターでは排水処理を一層効率的に進めるために、現場に適する施設の配置を指導しました。6月の稼働に向け酪農家とともに施設の改善を進め、苦情が出ない施設の完成を目指します。



20 頭規模の搾乳施設



排水処理施設設置予定地（円内）

畜産センター