

特定非営利活動法人 Reframe

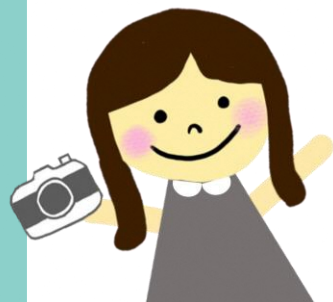
チーム

チームテーマ

地域の子どもたちと共に
インクルーシブな社会について考えてみよう！

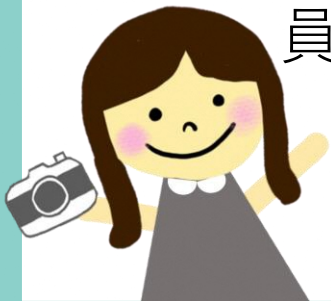
主な活動場所

くらは庵（京都市中京区西ノ京 JR「円町」駅から徒歩5分）



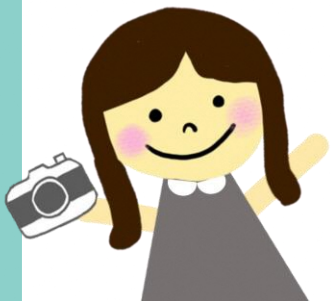
チーム紹介

- メンバーは「宇野」「高木」「谷山」「佐々木」「中村」の5人
- 『くらら庵』代表の「朝倉さん」（子供たちからは「くららさん」と呼ばれている）
- 2024年1月7日に行った『餅つき大会』の際に撮ったものです！（メンバー全員が写っている写真はこれ一枚！）



プロジェクト活動報告

- 運動会の企画
- 運動会
- 子どもたちと遊ぶ
- 餅つき大会のチラシ作り
- 餅つき大会
- 物づくり



私たちの感じた**魅力**

- ・一人一人のやりたい事が尊重され、のびのび活動できる
- ・子どもたちとの関わり方が学べる
- ・普段の学校生活ではできないような、貴重な体験ができる



感想

- 団体の活動を通して得た発見だけでなく、このプロジェクトにおいて他大学の先輩方と出会い、貴重な話を聞くことができ、これからのモチベーションに繋がりました。
- プロジェクトでは団体の活動だけにとどまらず、新たな出会いや発見をすることが出来るため、自分を成長させることが出来る、とても素敵な機会だと思いました。
- プロジェクトに参加していなかったら出会えてなかった人たちと出会い、仲を深めることができて嬉しかった。
- 最初プロジェクトに参加するかどうかを迷っていた時があったが、参加して色々なことを学ぶことができたので挑戦して良かった。



感想

- 大人とは違った物事の考え方や遊びの楽しみ方、友達との付き合い方など、子どもの視点を学ぶことができた。
- 団体を運営されている方やプロジェクトの仲間、子どもたちなど幅広い世代の方と交流ができ、充実した活動内容であった。
- 子どもたちと関わる活動をするのは初めてで、不安もありましたが、活動を通して子どもたちにどのように声掛けをすれば良いか、何をサポートしてあげれば良いか学ぶことができました。
- また、大学生活の中で大学生以外の人と関わることはあまりなかったのですが、様々なイベントを通して、様々な年代の人と一緒に活動やお話をし、新たな考え方や価値観を得ることができました。

