

福知山市街地を水害から守る主な施設

(主に内水被害)

① 荒河・新荒河排水機場



② 法川排水機場



③ 桃池調整池



どれくらい雨水を貯められる？

ポンプの排水能力は？

25m プール 約1500 杯分

25m プール 約5秒で空に

注: 左側の段々池を除く四面所のポンプが全て稼働した場合



④ 小谷ヶ丘貯留施設

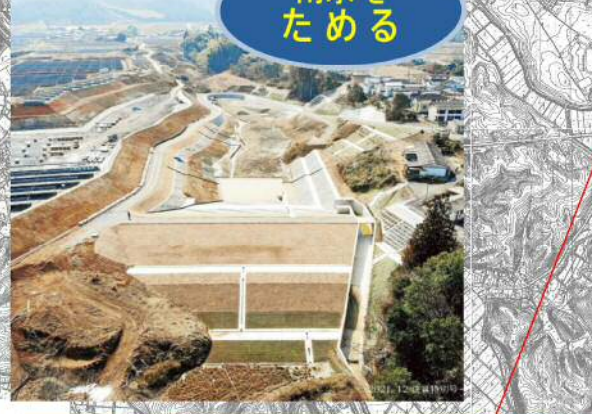
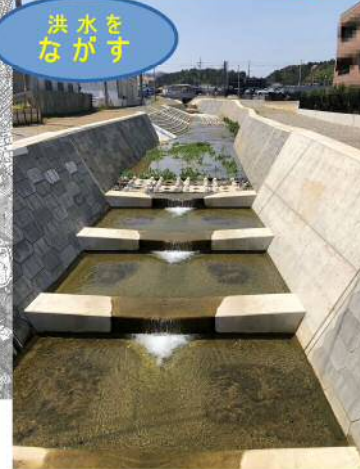


道路・公園下や学校グラウンド下に貯留 (オレンジ色)

⑤ 治山ダム (スリットタイプ)



渓流内の土石や流木を捕捉 (ほそく)

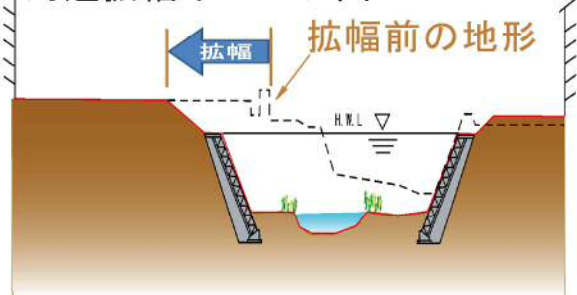


⑥ 釜戸池

⑦ 新長谷池

ため池を活用して貯留 (緑色)

河道拡幅イメージ図



ほかにも・・・

家庭の雨水を貯留



学校のグラウンド上に貯留 (南陵中学校)



森林整備で洪水を緩和

