

イネ

病害虫の発生状況

- (1) 葉いもち
山城及び南丹で平年並、**中丹及び丹後で平年比やや多い発生**。府全体では平年並の発生。
- (2) 穂いもち
南丹で発生を認めていない（平年比やや少）。山城及び丹後で発生を認めていない（平年並）。中丹で平年並の発生。府全体では平年比少ない発生。
- (3) 紋枯病
山城及び丹後で発生を認めず平年比少なく、南丹で平年比少なく、中丹で平年比やや少ない発生。府全体では平年比少ない発生。
- (4) 白葉枯病
発生を認めなかった。
- (5) 縞葉枯病
発生を認めなかった。
- (6) ばか苗病
発生を認めなかった。
- (7) ツマグロヨコバイ
本田見取り調査では平年比少ない発生で、本田すくい取り調査では平年比やや少ない発生。
- (8) セジロウンカ
本田見取り調査及び本田すくい取り調査では、平年並の発生。
予察灯調査では6月20日に誘殺を認めており、平年比やや早い誘殺。
- (9) トビイロウンカ
本田見取り調査では発生を認めていない（平年並）。
予察灯調査では、8月13日に丹後で誘殺を認めている。
- (10) ニカメイガ
本田見取り調査では少ない発生。
- (11) コブノメイガ
本田見取り調査では平年比やや多い発生。
- (12) 斑点米カメムシ類
本田すくい取り調査では、山城では平年並みで、**南丹、中丹及び丹後でやや多い発生**。府全体では**やや多い発生**。**畦畔すくい取りでも、府全体で平年比やや多い発生**。
- (13) スクミリンゴガイ
山城及び南丹の一部ほ場で発生を認めた。
- (14) その他
コバネイナゴ及びササキリの発生を広域で認めた。

発病・発生程度別基準

		無	少	中	多	甚
葉いもち	発病度	0	1~20	21~40	41~70	71以上
穂いもち	発病穂率	0	1~10	11~30	31~60	61以上
紋枯病	発病度	0	1~20	21~40	41~70	71以上
セジロウンカ	25株当たり虫数	0	1~250	~1250	~2500	2501以上
	すくい取り虫数	0	1~100	101~300	301~700	701以上
ヒメトビウンカ	25株当たり虫数	0	1~50	~125	~250	251以上
	すくい取り虫数	0	1~10	11~30	31~100	101以上
ツマグロヨコバイ	25株当たり虫数	0	1~125	~375	~750	751以上
	すくい取り虫数	0	1~50	51~750	751~1500	1501以上
斑点米カメムシ類	すくい取り虫数(本田)	0	1~3	4~10	11~30	31以上
イネクロカメムシ	25株当たり虫数	0	1~5	6~10	11~25	25以上
ニカメイガ	被害株率	0	1~30	31~60	61~90	91以上
イネツトムシ	25株当たり幼虫数	0	1~10	11~20	21~40	41以上
フタオビコヤガ	25株当たり幼虫数	0	1~25	26~100	101~250	251以上
コブノメイガ	被害葉率	0	1~5	6~15	16~45	46以上

表1 葉いもち調査結果（8月第3～4半旬：本田25株見取り調査）

年度	山城			南丹			中丹			丹後			京都府		
	確認 ほ場率	発病 株率	発病 葉率*	確認 ほ場率	発病 株率	発病 葉率*	確認 ほ場率	発病 株率	発病 葉率*	確認 ほ場率	発病 株率	発病 葉率*	確認 ほ場率	発病 株率	発病 葉率*
R6	16.7	4.7	0.20	12.5	2.0	0.10	83.3	8.0	0.41	66.7	7.6	0.37	41.4	5.3	0.26
平年比	並	並	並	やや少	やや少	並	多	やや多	やや多	やや多	やや多	やや多	並	並	やや多
	並			並			やや多			やや多			並		
平年	38.3	7.5	0.29	35.6	8.1	0.35	23.3	3.0	0.21	26.7	3.9	0.18	31.0	5.7	0.26
R5	50.0	18.0	0.95	77.8	20.0	1.17	83.3	10.7	0.45	44.4	7.1	0.67	63.3	13.9	0.83
R4	33.3	8.0	0.60	44.4	10.2	0.41	16.7	0.7	0.03	0.0	0.0	0.00	23.3	4.8	0.25
R3	83.3	21.3	1.01	66.7	17.3	1.35	33.3	14.7	0.59	33.3	5.8	0.61	53.3	14.1	0.91
R2	83.3	10.7	0.00	44.4	7.6	0.00	33.3	0.7	0.00	88.9	16.0	0.19	63.3	9.7	0.06
R1	0.0	0.0	0.00	11.1	0.4	0.11	0.0	0.0	0.00	0.0	0.0	0.00	3.3	0.1	0.03
H30	16.7	0.0	0.00	44.4	7.6	0.20	16.7	0.0	0.00	55.6	5.3	0.25	36.7	3.9	0.13
H29	16.7	0.7	0.00	11.1	2.7	0.00	0.0	0.0	0.00	0.0	0.0	0.00	6.7	0.9	0.00
H28	50.0	3.3	0.04	22.2	2.7	0.06	16.7	1.3	0.01	44.4	4.4	0.08	33.3	3.1	0.05
H27	0.0	0.0	0.00	11.1	1.8	0.00	33.3	2.0	1.00	0.0	0.0	0.00	10.0	0.9	0.20
H26	50.0	13.3	0.33	22.2	10.7	0.18	0.0	0.0	0.00	0.0	0.0	0.00	16.7	5.9	0.12

※詳細は表12参照。 * 発病葉率は上位2葉調査

表2 穂いもち調査結果（8月第3～4半旬：本田25株見取り調査）

年度	山城			南丹			中丹			丹後			京都府		
	確認 ほ場率	発病 株率	発病 穂率	確認 ほ場率	発病 株率	発病 穂率	確認 ほ場率	発病 株率	発病 穂率	確認 ほ場率	発病 株率	発病 穂率	確認 ほ場率	発病 株率	発病 穂率
R6	0.0	0.0	0.00	0.0	0.0	0.00	33.3	0.0	0.00	0.0	0.0	0.00	7.7	0.0	0.00
平年比	並	並	並	やや少	やや少	やや少	やや多	並	並	並	並	並	並	少	少
	並			やや少			並			並			少		
平年	10.0	0.4	0.02	23.3	3.1	0.21	11.7	1.1	0.13	7.8	0.4	0.04	14.1	1.5	0.12
R5	0.0	0.0	0.00	0.0	0.0	0.00	33.3	3.3	0.87	0.0	0.4	0.11	11.5	0.9	0.24
R4	0.0	0.0	0.00	22.2	0.9	0.05	0.0	0.0	0.00	0.0	0.0	0.00	7.7	0.3	0.02
R3	0.0	0.0	0.00	11.1	4.9	0.47	0.0	0.0	0.00	33.3	1.8	0.18	14.8	2.2	0.22
R2	0.0	0.0	0.00	33.3	1.8	0.22	16.7	0.7	0.03	22.2	0.9	0.04	20.0	0.9	0.08
R1	0.0	0.0	0.00	22.2	0.9	0.03	0.0	0.0	0.00	0.0	0.0	0.00	6.7	0.3	0.01
H30	0.0	0.0	0.00	0.0	0.0	0.00	0.0	0.0	0.00	0.0	0.0	0.00	0.0	0.0	0.00
H29	0.0	0.0	0.00	77.8	10.4	0.62	0.0	0.0	0.00	0.0	0.0	0.00	28.0	3.8	0.22
H28	100.0	4.0	0.20	33.3	3.6	0.23	66.7	7.3	0.41	22.2	0.9	0.07	40.0	3.5	0.21
H27	0.0	0.0	0.00	11.1	1.3	0.07	0.0	0.0	0.00	0.0	0.0	0.00	4.0	0.5	0.03
H26	0.0	0.0	0.00	22.2	6.7	0.42	0.0	0.0	0.00	0.0	0.0	0.00	8.0	2.4	0.15

※詳細は表12参照。

表3 紋枯病調査結果（8月第3～4半旬：本田25株見取り調査）

年度	山城			南丹			中丹			丹後			京都府		
	確認 ほ場率	発病 株率	発病 度	確認 ほ場率	発病 株率	発病 度	確認 ほ場率	発病 株率	発病 度	確認 ほ場率	発病 株率	発病 度	確認 ほ場率	発病 株率	発病 度
R6	0.0	0.0	0.0	12.5	2.5	1.3	16.7	0.7	0.2	0.0	0.0	0.0	6.9	0.8	0.4
平年比	少	少	少	少	少	やや少	並	やや少	やや少	少	少	少	少	少	少
	少			少			やや少			少			少		
平年	40.0	7.6	2.2	45.6	7.4	2.1	31.7	4.8	1.2	20.0	2.1	0.7	34.0	5.4	1.5
R5	0.0	0.0	0.0	33.3	9.3	2.8	16.7	1.3	0.3	11.1	0.4	0.1	16.7	3.2	0.9
R4	50.0	5.3	1.3	44.4	7.7	2.2	33.3	1.3	0.3	11.1	1.3	0.3	33.3	4.0	1.1
R3	33.3	6.0	1.5	22.2	5.8	1.7	16.7	1.3	0.3	22.2	3.6	0.9	23.3	4.3	1.1
R2	50.0	14.7	3.7	22.2	11.1	3.1	33.3	3.3	0.8	33.3	3.1	1.0	33.3	7.9	2.1
R1	33.3	5.3	1.3	44.4	10.2	2.6	66.7	14.7	3.7	11.1	2.7	0.7	36.7	7.9	2.0
H30	16.7	4.7	1.2	77.8	6.7	1.6	33.3	6.0	1.5	11.1	0.9	0.2	36.7	4.4	1.1
H29	66.7	15.3	4.0	66.7	4.4	1.3	50.0	16.0	4.0	11.1	1.3	0.3	46.7	8.0	2.1
H28	66.7	14.7	5.2	22.2	1.3	0.4	50.0	2.0	0.5	11.1	0.4	0.2	33.3	3.9	1.3
H27	33.3	5.3	2.2	44.4	7.1	2.0	0.0	0.0	0.0	44.4	2.7	0.9	33.3	4.0	1.3
H26	50.0	4.7	1.3	77.8	10.2	3.8	16.7	2.0	0.5	33.3	4.9	1.9	46.7	5.9	2.1

※詳細は表13参照。

表4 ツマグロヨコバイ調査結果（8月第3～4半旬：本田25株見取り・払い落とし調査）

年度	山城		南丹		中丹		丹後		京都府	
	確認ほ場率	虫数	確認ほ場率	虫数	確認ほ場率	虫数	確認ほ場率	虫数	確認ほ場率	虫数
R 6	33.3	0.8	0.0	0.0	33.3	0.7	0.0	0.0	13.8	0.3
平年比	少	少	少	少	並	並	やや少	やや少	少	少
	少		少		並		やや少		少	
平年	66.7	15.7	13.3	0.3	25.0	0.7	17.8	0.8	26.7	3.6
R 5	16.7	3.0	0.0	0.0	16.7	0.2	33.3	0.4	16.7	0.8
R 4	50.0	0.8	11.1	0.7	16.7	0.7	0.0	0.0	16.7	0.5
R 3	50.0	1.5	11.1	0.1	33.3	1.0	11.1	0.1	23.3	0.6
R 2	66.7	9.7	11.1	0.4	50.0	1.8	11.1	0.1	30.0	2.5
R 1	66.7	6.2	22.2	0.3	33.3	1.0	0.0	0.0	26.7	1.5
H30	100.0	32.8	22.2	0.2	33.3	0.7	0.0	0.0	33.3	6.8
H29	50.0	8.3	11.1	0.4	0.0	0.0	33.3	0.7	23.3	2.0
H28	66.7	22.2	22.2	0.2	33.3	1.0	44.4	5.7	40.0	6.4
H27	83.3	68.5	11.1	0.1	16.7	0.5	22.2	0.2	30.0	13.9
H26	66.7	4.0	11.1	0.4	16.7	0.5	22.2	0.9	26.7	1.2

※詳細は表14参照。 * 虫数は、1調査地点当たりの平均値

表5 ツマグロヨコバイ調査結果（8月第3～4半旬：本田20回振りすくい取り調査）

年度	山城		南丹		中丹		丹後		京都府	
	確認ほ場率	虫数	確認ほ場率	虫数	確認ほ場率	虫数	確認ほ場率	虫数	確認ほ場率	虫数
R 6	66.7	2.8	0.0	0.0	16.7	14.5	11.1	0.3	20.7	3.6
平年比	並	やや少	やや少	やや少	並	多	並	やや少	やや少	並
	やや少		やや少		やや多		やや少		やや少	
平年	65.0	32.2	12.2	3.8	28.3	3.8	25.6	4.1	30.0	9.5
R 5	66.7	1.2	11.1	0.1	33.3	0.3	11.1	4.1	26.7	1.6
R 4	83.3	6.3	11.1	3.6	16.7	0.5	0.0	0.0	23.3	2.4
R 3	33.3	0.3	0.0	0.0	33.3	0.8	0.0	0.0	13.3	0.2
R 2	66.7	34.7	11.1	13.3	16.7	2.8	0.0	0.0	20.0	11.5
R 1	66.7	1.0	11.1	0.1	16.7	9.2	44.4	4.9	33.3	3.5
H30	50.0	148.7	11.1	0.3	33.3	1.2	33.3	0.8	30.0	30.3
H29	83.3	44.2	0.0	0.0	33.3	1.2	33.3	6.1	33.3	10.9
H28	66.7	49.8	22.2	2.7	50.0	11.5	44.4	10.7	43.3	16.3
H27	83.3	28.8	22.2	0.3	33.3	9.2	33.3	4.8	40.0	9.1
H26	50.0	7.0	22.2	17.7	16.7	1.0	55.6	9.1	36.7	9.6

※詳細は表16参照。 * 虫数は、1調査地点当たりの平均値

表6 セジロウンカ調査結果（8月第3～4半旬：本田25株見取り・払い落とし調査）

年度	山城		南丹		中丹		丹後		京都府	
	確認ほ場率	虫数	確認ほ場率	虫数	確認ほ場率	虫数	確認ほ場率	虫数	確認ほ場率	虫数
R 6	50.0	16.0	37.5	1.3	50.0	1.3	33.3	2.8	51.7	6.0
平年比	やや少	並	並	並	やや少	やや少	並	並	並	並
	並		並		やや少		並		並	
平年	73.3	31.7	45.6	2.3	70.0	3.0	44.4	2.6	55.7	8.4
R 5	66.7	18.8	11.1	0.1	33.3	0.7	33.3	0.9	33.3	4.2
R 4	33.3	5.3	11.1	0.1	66.7	1.3	0.0	0.0	23.3	1.4
R 3	66.7	41.7	33.3	0.8	50.0	1.8	11.1	0.1	36.7	9.0
R 2	66.7	137.2	33.3	3.7	83.3	4.5	11.1	0.1	43.3	29.5
R 1	66.7	10.0	88.9	3.8	66.7	2.2	88.9	7.2	80.0	5.7
H30	83.3	4.0	33.3	0.9	66.7	1.5	44.4	1.2	53.3	1.7
H29	66.7	21.2	22.2	0.4	100.0	4.5	55.6	1.2	56.7	5.6
H28	100.0	19.3	88.9	8.3	100.0	8.7	88.9	7.0	93.3	10.2
H27	100.0	53.7	55.6	2.2	50.0	2.2	33.3	1.7	56.7	12.3
H26	83.3	5.8	77.8	2.9	83.3	2.3	77.8	6.2	80.0	4.4

※詳細は表14参照。 * 虫数は、1調査地点当たりの平均値

表7 セジロウンカ調査結果（8月第3～4半旬：本田20回振りすくい取り調査）

年度	山城		南丹		中丹		丹後		京都府	
	確認ほ場率	虫数	確認ほ場率	虫数	確認ほ場率	虫数	確認ほ場率	虫数	確認ほ場率	虫数
R 6	50.0	7.3	87.5	10.0	50.0	3.3	55.6	1.8	44.8	5.3
平年比	並	並	やや多	並	並	並	やや少	やや少	並	並
	並	並	やや多	並	並	並	やや少	並	並	並
平年	51.7	13.9	47.8	7.8	55.0	11.0	67.8	16.9	56.0	12.4
R 5	50.0	1.7	55.6	5.7	33.3	2.0	44.4	3.1	46.7	3.4
R 4	16.7	0.5	22.2	0.8	66.7	1.7	0.0	0.0	23.3	0.7
R 3	50.0	7.2	33.3	1.9	16.7	0.2	22.2	0.6	30.0	2.2
R 2	66.7	67.8	33.3	2.6	83.3	11.0	77.8	13.4	63.3	20.6
R 1	33.3	0.8	0.0	0.0	16.7	0.8	88.9	21.6	36.7	6.8
H30	33.3	18.0	33.3	4.9	100.0	22.7	88.9	6.8	63.3	11.6
H29	33.3	2.8	11.1	0.6	100.0	27.7	100.0	22.9	60.0	13.1
H28	100.0	16.2	100.0	24.9	100.0	38.5	100.0	37.3	100.0	29.6
H27	83.3	9.8	100.0	20.9	16.7	0.8	88.9	33.7	76.7	18.5
H26	50.0	14.2	88.9	16.0	16.7	5.0	66.7	29.8	60.0	18.0

※詳細は表16参照。 * 虫数は、1調査地点当たりの平均値

表8 トビロウンカ調査結果（8月第3～4半旬：本田25株見取り・払い落とし調査）

年度	山城		南丹		中丹		丹後		京都府	
	確認ほ場率	虫数	確認ほ場率	虫数	確認ほ場率	虫数	確認ほ場率	虫数	確認ほ場率	虫数
R 6	0.0	0.0	0.0	0.0	0.0	0.0	0.0	0.0	0.0	0.0
平年比	並	並	並	並	並	並	並	並	並	並
	並	並	並	並	並	並	並	並	並	並
平年	3.3	0.03	0.0	0.0	0.0	0.0	0.0	0.0	0.7	0.01
R 5	0.0	0.00	0.0	0.0	0.0	0.0	0.0	0.0	0.0	0.00
R 4	0.0	0.00	0.0	0.0	0.0	0.0	0.0	0.0	0.0	0.00
R 3	0.0	0.00	0.0	0.0	0.0	0.0	0.0	0.0	0.0	0.00
R 2	33.3	0.30	0.0	0.0	0.0	0.0	0.0	0.0	6.7	0.10
R 1	0.0	0.00	0.0	0.0	0.0	0.0	0.0	0.0	0.0	0.00
H30	0.0	0.00	0.0	0.0	0.0	0.0	0.0	0.0	0.0	0.00
H29	0.0	0.00	0.0	0.0	0.0	0.0	0.0	0.0	0.0	0.00
H28	0.0	0.00	0.0	0.0	0.0	0.0	0.0	0.0	0.0	0.00
H27	0.0	0.00	0.0	0.0	0.0	0.0	0.0	0.0	0.0	0.00
H26	0.0	0.00	0.0	0.0	0.0	0.0	0.0	0.0	0.0	0.00

※詳細は表14参照。 * 虫数は、1調査地点当たりの平均値

表9 斑点米カメムシ類調査結果（8月第3～4半旬：本田20回振りすくい取り調査）

年度	山城		南丹		中丹		丹後		京都府	
	確認ほ場率	虫数	確認ほ場率	虫数	確認ほ場率	虫数	確認ほ場率	虫数	確認ほ場率	虫数
R 6	16.7	0.3	37.5	3.1	83.3	5.3	77.8	6.7	55.2	4.0
平年比	並	やや少	やや少	やや多	多	多	やや多	多	やや多	多
	並	並	並	並	多	多	多	多	やや多	多
平年	28.3	1.2	51.1	2.5	53.3	2.6	55.6	1.7	48.3	2.0
R 5	33.3	0.5	22.2	0.7	50.0	4.0	77.8	4.0	46.7	2.3
R 4	33.3	3.7	44.4	1.6	83.3	1.5	44.4	1.9	50.0	2.1
R 3	33.3	1.3	66.7	2.3	66.7	1.7	55.6	1.2	56.7	1.7
R 2	0.0	0.0	66.7	9.4	50.0	5.3	22.2	0.3	36.7	4.0
R 1	16.7	0.2	11.1	0.1	50.0	1.7	66.7	4.2	36.7	1.7
H30	16.7	0.8	44.4	1.3	66.7	2.3	44.4	0.9	43.3	1.3
H29	33.3	2.5	55.6	0.8	66.7	5.0	77.8	1.1	60.0	2.1
H28	66.7	1.5	66.7	2.3	33.3	1.3	44.4	0.9	53.3	1.5
H27	0.0	0.0	55.6	4.0	33.3	1.0	66.7	1.2	43.3	1.8
H26	50.0	1.2	77.8	2.3	33.3	2.3	55.6	1.1	56.7	1.7

※詳細は表17参照。 * 虫数は、1調査当たりの平均値

表10 斑点米カメムシ類調査結果（8月第3～4半旬：畦畔20回振りすくい取り調査）

年度	山城		南丹		中丹		丹後		京都府	
	確認ほ場率	虫数	確認ほ場率	虫数	確認ほ場率	虫数	確認ほ場率	虫数	確認ほ場率	虫数
R 6	50.0	6.5	37.5	1.5	50.0	6.3	55.6	5.1	48.3	4.5
平年比	やや少	並	やや多	やや多	やや多	多	やや多	やや多	多	並
	並		やや多		やや多		やや多		やや多	
平年	70.0	13.9	26.7	1.0	30.0	1.2	33.3	1.7	38.0	3.8
R 5	83.3	2.2	11.1	0.1	0.0	0.0	55.6	1.2	36.7	0.8
R 4	66.7	6.2	33.3	0.9	50.0	1.3	22.2	0.2	40.0	1.8
R 3	66.7	4.7	11.1	0.1	16.7	0.5	22.2	0.2	26.7	1.1
R 2	50.0	21.0	44.4	1.6	50.0	4.3	44.4	6.1	46.7	7.4
R 1	50.0	15.0	22.2	0.4	50.0	1.3	55.6	5.3	43.3	5.0
H30	100.0	22.7	22.2	0.4	33.3	0.8	33.3	1.4	43.3	5.3
H29	83.3	13.3	33.3	0.6	33.3	1.3	33.3	1.3	43.3	3.5
H28	66.7	6.8	33.3	3.9	16.7	0.7	33.3	1.0	36.7	3.0
H27	50.0	1.0	33.3	1.6	33.3	1.2	11.1	0.1	30.0	0.9
H26	83.3	46.3	22.2	0.2	16.7	0.2	22.2	0.4	33.3	9.5

※詳細は表18参照。 * 虫数は、1調査地点当たりの平均値

表11 コブノメイガ調査結果（8月第3～4半旬：本田25株見取り調査）

年度	山城		南丹		中丹		丹後		京都府	
	確認ほ場率	株率	確認ほ場率	株率	確認ほ場率	株率	確認ほ場率	株率	確認ほ場率	株率
R 6	50.0	3.3	0.0	0.0	0.0	0.0	11.1	0.4	13.8	0.8
平年比	やや多	やや多	並	並	並	並	やや多	多	並	やや多
	やや多		並		並		やや多		やや多	
平年	23.3	2.5	11.1	0.9	5.0	0.4	5.6	0.0	10.7	0.9
R 5	0.0	0.0	0.0	0.0	0.0	0.0	0.0	0.0	0.0	0.0
R 4	0.0	0.0	0.0	0.0	0.0	0.0	0.0	0.0	0.0	0.0
R 3	16.7	0.7	0.0	0.0	0.0	0.0	0.0	0.0	3.3	0.1
R 2	100.0	23.3	44.4	8.4	33.3	4.0	22.2	0.4	46.7	8.1
R 1	66.7	0.0	22.2	0.0	0.0	0.0	11.1	0.0	23.3	0.0
H30	0.0	0.0	0.0	0.0	0.0	0.0	0.0	0.0	0.0	0.0
H29	0.0	0.0	0.0	0.0	0.0	0.0	0.0	0.0	0.0	0.0
H28	33.3	0.7	33.3	0.0	16.7	0.0	22.2	0.0	26.7	0.1
H27	16.7	0.0	11.1	0.9	0.0	0.0	0.0	0.0	6.7	0.3
H26	0.0	0.0	0.0	0.0	0.0	0.0	0.0	0.0	0.0	0.0

※詳細は表15参照。 * 上位2葉調査

表12 水稲巡回調査結果①（8月第3～4半旬：25株見取り調査）

地 点	葉いもち				穂いもち				備 考	
	発病株率	発病度	程度	上位葉発病葉率	発病株率	発病穂数		発病穂率		程度
						a	b			
京都市1	0.0	0	無	0.00	-	-	-	-	出穂前	
京都市2	0.0	0	無	0.00	0.0	0	0	0.00	無	
久御山町	0.0	0	無	0.00	-	-	-	-	出穂前	
八幡市	0.0	0	無	0.00	-	-	-	-	出穂前	
精華町	28.0	7	少	1.22	0.0	0	0	0.00	無	
木津川市	0.0	0	無	0.00	0.0	0	0	0.00	無	
山城平均	R6	4.7	1.2	少	0.20	0.0	0.0	0.00	無	
	R5	18.0	2.7	少	0.95	0.0	0.0	0.00	無	
亀岡市1	0.0	0	無	0.00	0.0	0	0	0.00	無	
亀岡市2	0.0	0	無	0.00	0.0	0	0	0.00	無	
京都市3	-	-	-	-	-	-	-	-	獣害により調査不能	
南丹市1	0.0	0	無	0.00	0.0	0	0	0.00	無	
南丹市2	0.0	0	無	0.00	0.0	0	0	0.00	無	
南丹市3	16.0	4	少	0.78	0.0	0	0	0.00	無	
京丹波町1	0.0	0	無	0.00	0.0	0	0	0.00	無	
京丹波町2	0.0	0	無	0.00	0.0	0	0	0.00	無	
京丹波町3	0.0	0	無	0.00	0.0	0	0	0.00	無	
南丹平均	R6	2.0	0.5	少	0.10	0.0	0.0	0.00	無	
	R5	20.0	8.1	少	1.17	0.0	0.0	0.00	無	
綾部市	12.0	5	少	0.83	0.0	0	0	0.00	無	番外で穂いもち
福知山市1	20.0	7	少	0.97	0.0	0	0	0.00	無	番外で穂いもち
福知山市2	4.0	1	少	0.23	0.0	0	0	0.00	無	
福知山市3	0.0	0	無	0.00	0.0	0	0	0.00	無	番外で葉いもち
福知山市4	12.0	3	少	0.45	0.0	0	0	0.00	無	
舞鶴市	0.0	0	無	0.00	0.0	0	0	0.00	無	
中丹平均	R6	8.0	2.7	少	0.41	0.0	0.0	0.00	無	
	R5	10.7	3.3	少	0.45	3.3	0.8	0.7	0.87	少
宮津市	4.0	1	少	0.20	0.0	0	0	0.00	無	
与謝野町	12.0	3	少	0.80	0.0	0	0	0.00	無	
伊根町	0.0	0	無	0.00	0.0	0	0	0.00	無	
京丹後市1	12.0	3	少	0.50	0.0	0	0	0.00	無	
京丹後市2	12.0	3	少	0.63	0.0	0	0	0.00	無	
京丹後市3	24.0	7	少	0.97	0.0	0	0	0.00	無	
京丹後市4	0.0	0	無	0.00	0.0	0	0	0.00	無	
京丹後市5	0.0	0	無	0.00	0.0	0	0	0.00	無	
京丹後市6	4.0	1	少	0.19	0.0	0	0	0.00	無	
丹後平均	R6	7.6	2.0	少	0.37	0.0	0.0	0.00	無	
	R5	7.1	4.8	少	0.67	0.4	0.0	0.1	0.11	少
府平均	R6	5.3	1.5	少	0.26	0.0	0.0	0.00	無	
	R5	13.9	5.1	少	0.83	0.9	0.2	0.2	0.24	少

* 発病穂数

a：穂首部が罹病して白穂、またはかなりの不稔
b：穂首部以外で一次枝梗以上が侵され、枯死

表13 水稲巡回調査結果②（8月第3～4半旬：25株見取り調査）

地 点	紋枯病								白葉枯病			縞葉枯病			その他
	発病株率	発病程度				発病度	程度	発病株率	発病度	程度	発病株率	発病度	程度		
		A	B	C	D										
京都市1	0.0	0	0	0	0	0	無	0.0	0	無	0.0	0	無		
京都市2	0.0	0	0	0	0	0	無	0.0	0	無	0.0	0	無		
久御山町	0.0	0	0	0	0	0	無	0.0	0	無	0.0	0	無		
八幡市	0.0	0	0	0	0	0	無	0.0	0	無	0.0	0	無		
精華町	0.0	0	0	0	0	0	無	0.0	0	無	0.0	0	無		
木津川市	0.0	0	0	0	0	0	無	0.0	0	無	0.0	0	無		
山城平均	R6	0.0	0.0	0.0	0.0	0.0	0.0	無	0.0	0.0	無	0.0	0.0	無	
	R5	0.0	0.0	0.0	0.0	0.0	0.0	無	0.0	0.0	無	0.0	0.0	無	
亀岡市1	20.0	0	0	5	0	10	少	0.0	0	無	0.0	0	無		
亀岡市2	0.0	0	0	0	0	0	無	0.0	0	無	0.0	0	無		
京都市3	-	-	-	-	-	-	-	-	-	-	-	-	-	獣害により調査不能	
南丹市1	0.0	0	0	0	0	0	無	0.0	0	無	0.0	0	無		
南丹市2	0.0	0	0	0	0	0	無	0.0	0	無	0.0	0	無		
南丹市3	0.0	0	0	0	0	0	無	0.0	0	無	0.0	0	無		
京丹波町1	0.0	0	0	0	0	0	無	0.0	0	無	0.0	0	無		
京丹波町2	0.0	0	0	0	0	0	無	0.0	0	無	0.0	0	無		
京丹波町3	0.0	0	0	0	0	0	無	0.0	0	無	0.0	0	無		
南丹平均	R6	2.5	0.0	0.0	0.6	0.0	1.3	少	0.0	0.0	無	0.0	0.0	無	
	R5	9.3	0.0	0.0	0.1	2.6	2.8	少	0.0	0.0	無	0.0	0.0	無	
綾部市	0.0	0	0	0	0	0	無	0.0	0	無	0.0	0	無		
福知山市1	0.0	0	0	0	0	0	無	0.0	0	無	0.0	0	無		
福知山市2	0.0	0	0	0	0	0	無	0.0	0	無	0.0	0	無		
福知山市3	0.0	0	0	0	0	0	無	0.0	0	無	0.0	0	無		
福知山市4	4.0	0	0	0	1	1	少	0.0	0	無	0.0	0	無		
舞鶴市	0.0	0	0	0	0	0	無	0.0	0	無	0.0	0	無		
中丹平均	R6	0.7	0.0	0.0	0.0	0.2	0.2	少	0.0	0.0	無	0.0	0.0	無	
	R5	1.3	0.0	0.0	0.0	0.3	0.3	少	0.0	0.0	無	0.0	0.0	無	
宮津市	0.0	0	0	0	0	0	無	0.0	0	無	0.0	0	無		
与謝野町	0.0	0	0	0	0	0	無	0.0	0	無	0.0	0	無		
伊根町	0.0	0	0	0	0	0	無	0.0	0	無	0.0	0	無		
京丹後市1	0.0	0	0	0	0	0	無	0.0	0	無	0.0	0	無		
京丹後市2	0.0	0	0	0	0	0	無	0.0	0	無	0.0	0	無		
京丹後市3	0.0	0	0	0	0	0	無	0.0	0	無	0.0	0	無		
京丹後市4	0.0	0	0	0	0	0	無	0.0	0	無	0.0	0	無		
京丹後市5	0.0	0	0	0	0	0	無	0.0	0	無	0.0	0	無		
京丹後市6	0.0	0	0	0	0	0	無	0.0	0	無	0.0	0	無		
丹後平均	R6	0.0	0.0	0.0	0.0	0.0	0.0	無	0.0	0.0	無	0.0	0.0	無	
	R5	0.4	0.0	0.0	0.0	0.1	0.1	少	0.0	0.0	無	0.0	0.0	無	
府平均	R6	0.8	0.0	0.0	0.2	0.0	0.4	少	0.0	0.0	無	0.0	0.0	無	
	R5	3.2	0.0	0.0	0.0	0.9	0.9	少	0.0	0.0	無	0.0	0.0	無	

表14 水稻巡回調査結果③（8月第3～4半旬：25株見取り・払い落とし調査）

地点	ツマグロヨコバイ					ヒメトビウンカ					セジロウンカ					トビイロウンカ						
	寄生株率	成虫	幼虫	計	程度	寄生株率	成虫	幼虫	計	程度	寄生株率	成虫	幼虫	計	程度	寄生株率	成虫		幼虫	計	程度	
																	長翅	短翅				
京都市1	0.0	0	0	0	無	0.0	0	0	0	無	0.0	0	0	0	無	0.0	0	0	0	0	無	
京都市2	0.0	0	2	2	少	0.0	0	0	0	無	36.0	5	5	10	少	0.0	0	0	0	0	無	
久御山町	0.0	0	0	0	無	8.0	0	0	0	無	0.0	0	0	0	無	0.0	0	0	0	0	無	
八幡市	4.0	1	0	1	少	0.0	0	0	0	無	84.0	35	24	59	少	0.0	0	0	0	0	無	
精華町	0.0	0	0	0	無	16.0	0	6	6	少	44.0	3	24	27	少	0.0	0	0	0	0	無	
木津川市	8.0	0	2	2	少	0.0	0	0	0	無	0.0	0	0	0	無	0.0	0	0	0	0	無	
山城平均	R6	2.0	0.2	0.7	0.8	少	4.0	0.0	1.0	1.0	少	27.3	7.2	8.8	16.0	少	0.0	0.0	0.0	0.0	0.0	無
	R5	8.0	0.3	2.7	3.0	少	8.0	0.0	2.7	2.7	少	24.0	1.0	17.8	18.8	少	0.0	0.0	0.0	0.0	0.0	無
亀岡市1	0.0	0	0	0	無	4.0	0	1	1	少	8.0	0	2	2	少	0.0	0	0	0	0	無	
亀岡市2	0.0	0	0	0	無	0.0	0	0	0	無	0.0	0	0	0	無	0.0	0	0	0	0	無	
京都市3	-	-	-	-	-	-	-	-	-	-	-	-	-	-	-	-	-	-	-	-	-	
南丹市1	0.0	0	0	0	無	0.0	0	0	0	無	0.0	0	0	0	無	0.0	0	0	0	0	無	
南丹市2	0.0	0	0	0	無	0.0	0	0	0	無	0.0	0	0	0	無	0.0	0	0	0	0	無	
南丹市3	0.0	0	0	0	無	4.0	0	1	1	少	20.0	0	6	6	少	0.0	0	0	0	0	無	
京丹波町1	0.0	0	0	0	無	0.0	0	0	0	無	4.0	0	2	2	少	0.0	0	0	0	0	無	
京丹波町2	0.0	0	0	0	無	0.0	0	0	0	無	0.0	0	0	0	無	0.0	0	0	0	0	無	
京丹波町3	0.0	0	0	0	無	0.0	0	0	0	無	0.0	0	0	0	無	0.0	0	0	0	0	無	
南丹平均	R6	0.0	0.0	0.0	0.0	無	1.0	0.0	0.3	0.3	少	4.0	0.0	1.3	1.3	少	0.0	0.0	0.0	0.0	0.0	無
	R5	0.0	0.0	0.0	0.0	無	0.0	0.0	0.0	0.0	無	0.4	0.0	0.1	0.1	少	0.0	0.0	0.0	0.0	0.0	無
綾部市	0.0	0	0	0	無	0.0	0	0	0	無	0.0	0	0	0	無	0.0	0	0	0	0	無	
福知山市1	4.0	0	1	1	少	60.0	21	5	26	少	56.0	26	22	48	少	0.0	0	0	0	0	無	
福知山市2	4.0	3	0	3	少	8.0	0	2	2	少	4.0	1	0	1	少	0.0	0	0	0	0	無	
福知山市3	0.0	0	0	0	無	0.0	0	0	0	無	4.0	1	0	1	少	0.0	0	0	0	0	無	
福知山市4	0.0	0	0	0	無	16.0	0	0	0	無	0.0	0	0	0	無	0.0	0	0	0	0	無	
舞鶴市	0.0	0	0	0	無	4.0	0	1	1	少	0.0	0	0	0	無	0.0	0	0	0	0	無	
中丹平均	R6	1.3	0.5	0.2	0.7	少	14.7	3.5	1.3	4.8	少	10.7	4.7	3.7	8.3	少	0.0	0.0	0.0	0.0	0.0	無
	R5	0.7	0.0	0.2	0.2	少	9.3	0.2	3.0	3.2	少	4.0	0.0	0.7	0.7	少	0.0	0.0	0.0	0.0	0.0	無
宮津市	0.0	0	0	0	無	0.0	0	0	0	無	8.0	2	1	3	少	0.0	0	0	0	0	無	
与謝野町	0.0	0	0	0	無	4.0	1	0	1	少	4.0	0	1	1	少	0.0	0	0	0	0	無	
伊根町	0.0	0	0	0	無	0.0	0	0	0	無	0.0	0	0	0	無	0.0	0	0	0	0	無	
京丹後市1	0.0	0	0	0	無	4.0	1	0	1	少	0.0	0	0	0	無	0.0	0	0	0	0	無	
京丹後市2	0.0	0	0	0	無	0.0	0	0	0	無	0.0	0	0	0	無	0.0	0	0	0	0	無	
京丹後市3	0.0	0	0	0	無	0.0	0	0	0	無	12.0	0	3	3	少	0.0	0	0	0	0	無	
京丹後市4	0.0	0	0	0	無	4.0	1	0	1	少	4.0	1	0	1	少	0.0	0	0	0	0	無	
京丹後市5	0.0	0	0	0	無	4.0	2	0	2	少	44.0	5	11	16	少	0.0	0	0	0	0	無	
京丹後市6	0.0	0	0	0	無	0.0	0	0	0	無	4.0	0	1	1	少	0.0	0	0	0	0	無	
丹後平均	R6	0.0	0.0	0.0	0.0	無	1.8	0.6	0.0	0.6	少	8.4	0.9	1.9	2.8	少	0.0	0.0	0.0	0.0	0.0	無
	R5	1.8	0.0	0.4	0.4	少	1.8	0.1	0.3	0.4	少	2.7	0.0	0.9	0.9	少	0.0	0.0	0.0	0.0	0.0	無
府平均	R6	0.7	0.1	0.2	0.3	少	4.5	0.9	0.5	1.4	少	11.2	2.6	3.4	6.0	少	0.0	0.0	0.0	0.0	0.0	無
	R5	2.3	0.1	0.7	0.8	少	4.0	0.1	1.2	1.3	少	6.5	0.2	4.0	4.2	少	0.0	0.0	0.0	0.0	0.0	無

表15 水稻巡回調査結果④（8月第3～4半旬：25株見取り調査）

地 点	イネツトムシ				ニカメイガ		フタバコガ		コブノメイガ			イネコカメムシ		イネカメムシ		スクミリンゴガイ		その他		
	食害株率	ツト数	幼虫数	程度	被害株率	程度	幼虫数	程度	被害率	程度	被害株率	本田被害	虫数	程度	虫数	程度	25株卵塊数		周辺卵塊	
京都市1	0.0	0	0	無	0.0	無	0	無	0.00	無	0.0		0	無	0	無	2	○		
京都市2	0.0	0	0	無	0.0	無	0	無	0.14	少	4.0	○	0	無	0	無	0	○		
久御山町	0.0	0	0	無	0.0	無	0	無	0.00	無	0.0		0	無	0	無	0			
八幡市	0.0	0	0	無	0.0	無	0	無	0.50	少	8.0	○	0	無	0	無	0	○		
精華町	0.0	0	0	無	0.0	無	0	無	0.35	少	8.0	○	0	無	0	無	0			
木津川市	0.0	0	0	無	0.0	無	0	無	0.00	無	0.0		0	無	2	少	1			
山城平均	R6	0.0	0.0	0.0	無	0.0	無	0.0	無	0.16	少	3.3	3/6	0.0	無	0.3	少	0.5	3/6	
	R5	0.0	0.0	0.0	無	0.0	無	0.0	無	0.00	無	0.0	0/6	0.0	無	-	-	0.0	4/6	
亀岡市1	0.0	0	0	無	0.0	無	0	無	0.00	無	0.0		0	無	0	無	0		クモヘリ1、トゲツルギ1	
亀岡市2	0.0	0	0	無	4.0	少	0	無	0.00	無	0.0		0	無	0	無	0			
京都市3	-	-	-	-	-	-	-	-	-	-	-	-	-	-	-	-	-	-	獣害により調査不能	
南丹市1	0.0	0	0	無	0.0	無	0	無	0.00	無	0.0		0	無	2	少	0			
南丹市2	0.0	0	0	無	0.0	無	0	無	0.00	無	0.0		0	無	0	無	0			
南丹市3	0.0	0	0	無	0.0	無	0	無	0.00	無	0.0		0	無	0	無	0	○		
京丹波町1	0.0	0	0	無	0.0	無	0	無	0.00	無	0.0		0	無	0	無	0			
京丹波町2	0.0	0	0	無	0.0	無	0	無	0.00	無	0.0		0	無	0	無	0			
京丹波町3	0.0	0	0	無	0.0	無	0	無	0.00	無	0.0		0	無	0	無	0			
南丹平均	R6	0.0	0.0	0.0	無	0.5	少	0.0	無	0.00	無	0.0	0/9	0.0	無	0.3	少	0.0	1/8	
	R5	0.0	0.0	0.0	無	0.4	少	0.0	無	0.00	無	0.0	0/9	0.0	無	-	-	0.0	2/9	
綾部市	0.0	0	0	無	0.0	無	0	無	0.00	無	0.0		0	無	8	中	0		アカヒゲ1	
福知山市1	0.0	0	0	無	0.0	無	0	無	0.00	無	0.0		0	無	5	中	0		クサシロキトウ2	
福知山市2	0.0	0	0	無	0.0	無	0	無	0.00	無	0.0		0	無	0	無	0		クモヘリ2	
福知山市3	0.0	0	0	無	0.0	無	0	無	0.00	無	0.0		0	無	0	無	0		クモヘリ2	
福知山市4	0.0	0	0	無	0.0	無	0	無	0.00	無	0.0		0	無	1	少	0			
舞鶴市	0.0	0	0	無	0.0	無	0	無	0.00	無	0.0		0	無	0	無	0		クモヘリ1	
中丹平均	R6	0.0	0.0	0.0	無	0.0	無	0.0	無	0.00	無	0.0	0/6	0.0	無	2.3	少	0.0	0/6	
	R5	0.0	0.0	0.0	無	0.0	無	0.0	無	0.00	無	0.0	0/6	0.0	無	-	-	0.0	0/6	
宮津市	0.0	0	0	無	12.0	少	0	無	0.00	無	0.0		0	無	0	無	0		アカヒゲL1	
与謝野町	0.0	0	0	無	4.0	少	0	無	0.00	無	0.0		0	無	1	少	0		アカヒゲL1	
伊根町	0.0	0	0	無	0.0	無	0	無	0.00	無	0.0		0	無	1	少	0			
京丹後市1	0.0	0	0	無	0.0	無	0	無	0.00	無	0.0		0	無	0	無	0			
京丹後市2	0.0	0	0	無	0.0	無	0	無	0.00	無	0.0		0	無	0	無	0			
京丹後市3	0.0	0	0	無	0.0	無	0	無	0.00	無	0.0		0	無	1	少	0			
京丹後市4	0.0	0	0	無	0.0	無	1	少	0.17	少	4.0	○	0	無	0	無	0			
京丹後市5	0.0	0	0	無	0.0	無	0	無	0.00	無	0.0		0	無	0	無	0			
京丹後市6	0.0	0	0	無	4.0	少	0	無	0.00	無	0.0		0	無	0	無	0			
丹後平均	R6	0.0	0.0	0.0	無	2.2	少	0.1	少	0.02	無	0.4	1/9	1.0	少	0.3	少	0.0	0/9	
	R5	0.0	0.0	0.0	無	2.2	少	0.1	少	0.00	無	0.0	0/9	0.0	無	-	-	0.0	0/9	
府平均	R6	0.0	0.0	0.0	無	0.8	少	0.0	無	0.04	無	0.8	0/30	0.0	無	0.7	少	0.10	6/30	
	R5	0.0	0.0	0.0	無	0.8	少	0.0	無	0.00	無	0.0	0/30	0.0	無	-	-	0.00	6/30	

表16 水稲巡回調査結果⑤（8月第3～4半旬：本田20回振りすくい取り調査）

地 点	ツマグロヨコバイ				ヒメトビウンカ				セジロウンカ				トビイロウンカ					
	成虫	幼虫	計	程度	成虫	幼虫	計	程度	成虫	幼虫	計	程度	成虫		幼虫	計	程度	
													長翅	短翅				
京都市1	0	0	0	無	0	0	0	無	0	0	0	無	0	0	0	0	無	
京都市2	11	0	11	少	17	0	17	中	16	0	16	少	0	0	0	0	無	
久御山町	0	0	0	無	0	0	0	無	3	0	3	少	0	0	0	0	無	
八幡市	2	0	2	少	0	2	2	少	15	10	25	少	0	0	0	0	無	
精華町	1	0	1	少	0	0	0	無	0	0	0	無	0	0	0	0	無	
木津川市	3	0	3	少	0	0	0	無	0	0	0	無	0	0	0	0	無	
山城平均	R6	2.8	0.0	2.8	少	2.8	0.3	3.2	少	5.7	1.7	7.3	少	0.0	0.0	0.0	0.0	無
	R5	1.2	0.0	1.2	少	0.2	0.7	0.8	少	0.5	1.2	1.7	少	0.0	0.0	0.0	0.0	無
亀岡市1	0	0	0	無	1	1	2	少	10	2	12	少	0	0	0	0	無	
亀岡市2	0	0	0	無	0	0	0	無	0	8	8	少	0	0	0	0	無	
京都市3	-	-	-	-	-	-	-	-	-	-	-	-	-	-	-	-	-	
南丹市1	0	0	0	無	0	1	1	少	0	10	10	少	0	0	0	0	無	
南丹市2	0	0	0	無	0	1	1	少	1	13	14	少	0	0	0	0	無	
南丹市3	0	0	0	無	5	0	5	少	20	0	20	少	0	0	0	0	無	
京丹波町1	0	0	0	無	0	0	0	無	0	15	15	少	0	0	0	0	無	
京丹波町2	0	0	0	無	0	0	0	無	0	0	0	無	0	0	0	0	無	
京丹波町3	0	0	0	無	0	2	2	少	1	0	1	少	0	0	0	0	無	
南丹平均	R6	0.0	0.0	0.0	少	0.8	0.6	1.4	少	4.0	6.0	10.0	少	0.0	0.0	0.0	0.0	無
	R5	0.1	0.0	0.1	少	0.0	0.0	0.0	無	1.6	4.1	5.7	少	0.0	0.0	0.0	0.0	無
綾部市	0	0	0	無	0	5	5	少	0	0	0	無	0	0	0	0	無	
福知山市1	0	0	0	無	1	0	1	少	9	0	9	少	0	0	0	0	無	
福知山市2	13	74	87	中	2	6	8	少	3	4	7	少	0	0	0	0	無	
福知山市3	0	0	0	無	0	1	1	少	0	4	4	少	0	0	0	0	無	
福知山市4	0	0	0	無	0	0	0	無	0	0	0	無	0	0	0	0	無	
舞鶴市	0	0	0	無	0	1	1	少	0	0	0	無	0	0	0	0	無	
中丹平均	R6	2.2	12.3	14.5	少	0.5	2.2	2.7	少	2.0	1.3	3.3	少	0.0	0.0	0.0	0.0	無
	R5	0.3	0.0	0.3	少	0.8	8.2	9.0	少	0.3	1.7	2.0	少	0.0	0.0	0.0	0.0	無
宮津市	0	0	0	無	0	0	0	無	0	6	6	少	0	0	0	0	無	
与謝野町	0	0	0	無	0	1	1	少	0	0	0	無	0	0	0	0	無	
伊根町	0	0	0	無	0	0	0	無	0	1	1	少	0	0	0	0	無	
京丹後市1	0	0	0	無	0	0	0	無	0	1	1	少	0	0	0	0	無	
京丹後市2	0	0	0	無	0	0	0	無	0	0	0	無	0	0	0	0	無	
京丹後市3	0	0	0	無	0	0	0	無	0	0	0	無	0	0	0	0	無	
京丹後市4	0	0	0	無	0	0	0	無	0	0	0	無	0	0	0	0	無	
京丹後市5	3	0	3	少	2	0	2	少	5	2	7	少	0	0	0	0	無	
京丹後市6	0	0	0	無	0	0	0	無	0	1	1	少	0	0	0	0	無	
丹後平均	R6	0.3	0.0	0.3	無	0.2	0.1	0.3	少	0.6	1.2	1.8	少	0.0	0.0	0.0	0.0	無
	R5	0.4	3.7	4.1	少	1.1	8.4	9.6	少	1.0	2.1	3.1	少	0.0	0.0	0.0	0.0	無
府平均	R6	1.1	2.5	3.6	少	0.9	0.7	1.6	少	2.8	2.6	5.3	少	0.0	0.0	0.0	0.0	無
	R5	0.5	1.1	1.6	少	0.5	4.3	4.8	少	0.9	2.4	3.4	少	0.0	0.0	0.0	0.0	無

表17 水稲巡回調査結果⑥（8月第3～4半旬：本田20回振りすくい取り調査）

地 点	イネトムシ				アカヒゲコバ			斑点米カメムシ類			その他カメムシ類		ササ	その他
	幼虫	蛹	成虫	幼虫	種類	虫数	程度	種類	虫数	コバネ 付ゴ				
京都市 1	0	0	0	0		0	無		0	0	2			
京都市 2	0	0	0	0		0	無		0	0	0			
久御山町	0	0	0	0		0	無		0	0	0			
八幡市	0	0	0	0		0	無		0	0	0			
精華町	0	0	0	0		0	無		0	0	2			
木津川市	0	0	0	0	アカヒゲ A2	2	少		0	3	2			
山城平均	R6	0.0	0.0	0.0	0.0		0.3	少		0.0	0.5	1.0		
	R5	0.0	0.0	0.0	0.0		0.5	少		0.0	0.2	0.8		
亀岡市 1	0	0	0	0		0	無		0	2	1			
亀岡市 2	0	0	0	0	イネ1、クモヘリA1	2	少		0	0	0			
京都市 3	-	-	-	-		-	甚		-	-	-	獣害により調査不能		
南丹市 1	0	0	0	0		0	無		0	0	0			
南丹市 2	0	0	0	0	イネ1、クモヘリL1	2	少		0	0	0			
南丹市 3	0	0	0	0		0	無		0	1	1			
京丹波町 1	0	0	0	0	イネL20、アカシ A1	21	多		0	8	0			
京丹波町 2	0	0	0	0		0	無		0	0	0			
京丹波町 3	0	0	0	0		0	無		0	0	0			
南丹平均	R6	0.0	0.0	0.0	0.0		3.1	少		0.0	1.4	0.3		
	R5	0.0	0.0	0.0	0.0		0.7	少		0.0	0.4	0.1		
綾部市	0	0	0	0	イネA1L2	3	少		0	0	0			
福知山市 1	0	0	0	0	イネA20、クモヘリA1	0	無		0	0	4			
福知山市 2	0	0	0	0	アカシ A5L8、クモヘリA1	14	多		0	0	11			
福知山市 3	0	0	0	0	アカシ A1、ホソハリL1	2	少		0	3	6			
福知山市 4	0	0	0	0	ホソハリA1	1	少		0	0	0			
舞鶴市	0	0	0	0	イネA6L1、クモヘリA2、アカシ A3	12	多		0	0	3			
中丹平均	R6	0.0	0.0	0.0	0.0		5.3	中		0.0	0.5	4.0		
	R5	0.0	0.0	0.0	0.0		4.0	中		0.0	1.7	3.8		
宮津市	0	0	0	0	イネ1、アカシ A1、クモヘリA1、ホソハリA1	4	中		0	0	4			
与謝野町	0	0	0	0	イネA1L1、クモヘリ10、アカシ 5	16	多		0	0	5			
伊根町	0	0	0	0	イネ1、クモヘリ4	5	中		0	0	3			
京丹後市 1	0	0	0	0	トゲシラホシL1、ホソハリL1、アカシ A1	3	少		0	0	0			
京丹後市 2	0	0	0	0	トゲシラホシA1、ホソハリA13L3、アカシ 5	22	多		0	3	0			
京丹後市 3	0	0	0	0	アカヒゲ 5、ホソハリ1	6	中		0	0	0			
京丹後市 4	0	0	0	0		0	無		0	0	0			
京丹後市 5	0	0	0	0	イネL1、アカシ 3	4	中		0	3	1			
京丹後市 6	0	0	0	0		0	無		0	0	0			
丹後平均	R6	0.0	0.0	0.0	0.0		6.7	中		0.0	0.7	1.4		
	R5	0.0	0.0	0.0	0.0		4.0	中		0.0	1.3	0.8		
府平均	R6	0.0	0.0	0.0	0.0		4.0	中		0.00	0.8	1.5		
	R5	0.0	0.0	0.0	0.0		2.3	少		0.00	0.9	1.2		

(種名のカメムシ、カミカメは略)

表18 水稻巡回調査結果⑦（8月第3～4半旬：畦畔20回振りすくい取り調査）

地 点	斑点米カメムシ類									確認 ほ率	その他 カメムシ類	コバ ネイコ	ササ ガリ	その他
	シラホ カメムシ	トゲ シラホ カメムシ	ホリハ カメムシ	クモヘ カメムシ	アカヒゲ ホソミド リ カメムシ	アサシ カメムシ	その他 斑点米カメムシ類	計						
京都市1	0	0	0	0	0	0	0	0	0		0	0	0	
京都市2	0	0	0	0	1	0	0	1	○	0	1	0		
久御山町	0	0	2	0	0	1	0	3	○	0	0	0		
八幡市	0	0	0	0	2	33	0	35	○	0	0	0		
精華町	0	0	0	0	0	0	0	0		0	0	6		
木津川市	0	0	0	0	0	0	0	0		0	0	0	ヒメヒ ⁺ A1L6	
山城平均	R6	0.0	0.0	0.3	0.0	0.5	5.7	0.0	6.5	50.0	0.0	0.2	1.0	
	R5	0.2	0.0	0.0	0.0	1.3	0.7	0.0	2.2	83.3	0.0	0.3	1.5	
亀岡市1	0	0	2	3	0	0	0	5	○	0	0	2		
亀岡市2	0	0	0	0	0	0	0	0		0	0	0		
京都市3	-	-	-	-	-	-	-	-		-	-	-	獣害により調査不能	
南丹市1	0	1	2	3	0	0	0	6	○	0	14	1		
南丹市2	0	0	0	0	0	0	0	0		0	0	0		
南丹市3	0	0	0	0	0	0	0	0		0	0	1		
京丹波町1	0	0	0	0	0	0	0	0		0	0	0		
京丹波町2	0	0	0	0	0	0	0	0		0	4	0		
京丹波町3	0	1	0	0	0	0	0	1	○	0	1	0		
南丹平均	R6	0.0	0.3	0.5	0.8	0.0	0.0	0.0	1.5	37.5	0.0	2.4	0.5	
	R5	0.0	0.0	0.0	0.0	0.0	0.0	0.0	0.1	11.1	0.0	0.1	0.0	
綾部市	0	0	2	0	0	0	0	2	○	0	0	3		
福知山市1	0	0	0	0	0	0	0	0		0	0	2		
福知山市2	0	0	0	0	0	0	0	0		0	0	4		
福知山市3	0	0	0	0	0	0	0	0		0	2	0		
福知山市4	9	0	0	0	0	0	0	9	○	0	0	2		
舞鶴市	0	3	3	9	0	4	イモツ ⁺ カメムシ	8	27	○	0	2	3	
中丹平均	R6	1.5	0.5	0.8	1.5	0.0	0.7	1.3	6.3	50.0	0.0	0.7	2.3	
	R5	0.0	0.0	0.0	0.0	0.0	0.0	0.0	0.0	0.0	0.0	1.5	1.0	
宮津市	0	0	0	0	0	0	0	0		0	0	2		
与謝野町	0	0	0	0	0	0	0	0		0	0	2		
伊根町	0	3	0	0	0	30	0	33	○	0	0	0		
京丹後市1	0	0	0	0	0	0	0	0		0	0	1		
京丹後市2	0	0	0	0	0	0	0	0		0	1	0		
京丹後市3	0	0	2	0	0	0	0	2	○	0	1	0		
京丹後市4	0	0	1	0	0	0	0	1	○	0	1	0	セジ ⁺ DATL2 ヒメヒ ⁺ A1L3	
京丹後市5	0	0	2	0	0	1	0	3	○	0	2	1		
京丹後市6	0	0	3	0	0	0	イカメムシ ⁺ 4	4	7	○	0	5	2	
丹後平均	R6	0.0	0.3	0.9	0.0	0.0	3.4	0.4	5.1	55.6	0.0	1.1	0.9	
	R5	0.1	0.1	0.6	0.0	0.0	0.4	0.0	1.2	22.2	0.0	0.8	0.4	
府平均	R6	0.3	0.3	0.6	0.5	0.1	2.3	0.4	4.5	46.7	0.0	1.1	1.1	
	R5	0.1	0.0	0.2	0.0	0.3	0.3	0.0	0.8	40.0	0.0	0.6	0.6	

イネカメムシ予察灯(60W)半旬別誘殺数

調査場所:京田辺市

発生量:平年比多

月・半旬	R6	平年	R5	R4	R3	R2	R1、H31	H30	H29	H28	H27	H26
4・1	0	0.0	0	0	0	0	0	0	0	0	0	0
2	0	0.0	0	0	0	0	0	0	0	0	0	0
3	0	0.0	0	0	0	0	0	0	0	0	0	0
4	0	0.0	0	0	0	0	0	0	0	0	0	0
5	0	0.0	0	0	0	0	0	0	0	0	0	0
6	0	0.0	0	0	0	0	0	0	0	0	0	0
5・1	0	0.0	0	0	0	0	0	0	0	0	0	0
2	0	0.0	0	0	0	0	0	0	0	0	0	0
3	0	0.0	0	0	0	0	0	0	0	0	0	0
4	0	0.0	0	0	0	0	0	0	0	0	0	0
5	0	0.0	0	0	0	0	0	0	0	0	0	0
6	0	0.0	0	0	0	0	0	0	0	0	0	0
6・1	0	0.0	0	0	0	0	0	0	0	0	0	0
2	0	0.0	0	0	0	0	0	0	0	0	0	0
3	0	0.0	0	0	0	0	0	0	0	0	0	0
4	0	0.0	0	0	0	0	0	0	0	0	0	0
5	0	0.0	0	0	0	0	0	0	0	0	0	0
6	0	0.0	0	0	0	0	0	0	0	0	0	0
7・1	1	0.0	0	0	0	0	0	0	0	0	0	0
2	4	0.0	0	0	0	0	0	0	0	0	0	0
3	5	0.1	1	0	0	0	0	0	0	0	0	0
4	11	0.2	2	0	0	0	0	0	0	0	0	0
5	19	0.1	0	0	1	0	0	0	0	0	0	0
6	37	0.1	0	0	1	0	0	0	0	0	0	0
8・1	9	0.3	0	1	1	0	0	1	0	0	0	0
2	1	0.1	0	0	0	0	0	1	0	0	0	0
3	2	0.0	0	0	0	0	0	0	0	0	0	0
4		0.1	0	0	0	1	0	0	0	0	0	0
5		0.1	0	0	0	0	1	0	0	0	0	0
6		0.6	5	0	1	0	0	0	0	0	0	0
9・1		0.5	5	0	0	0	0	0	0	0	0	0
2		0.0	0	0	0	0	0	0	0	0	0	0
3		0.0	0	0	0	0	0	0	0	0	0	0
4		0.0	0	0	0	0	0	0	0	0	0	0
5		0.0	0	0	0	0	0	0	0	0	0	0
6		0.0	0	0	0	0	0	0	0	0	0	0
10・1		0.0	0	0	0	0	0	0	0	0	0	0
2		0.0	0	0	0	0	0	0	0	0	0	0
3		0.0	0	0	0	0	0	0	0	0	0	0
4		0.0	0	0	0	0	0	0	0	0	0	0
5		0.0	0	0	0	0	0	0	0	0	0	0
6		0.0	0	0	0	0	0	0	0	0	0	0
7月第4半旬~ 8月第3半旬	79	0.8	2	1	3	0	0	2	0	0	0	0
4~10月計	89	2.2	13	1	4	1	1	2	0	0	0	0

調査場所: 亀岡市(農林センター)

発生量: 平年比多

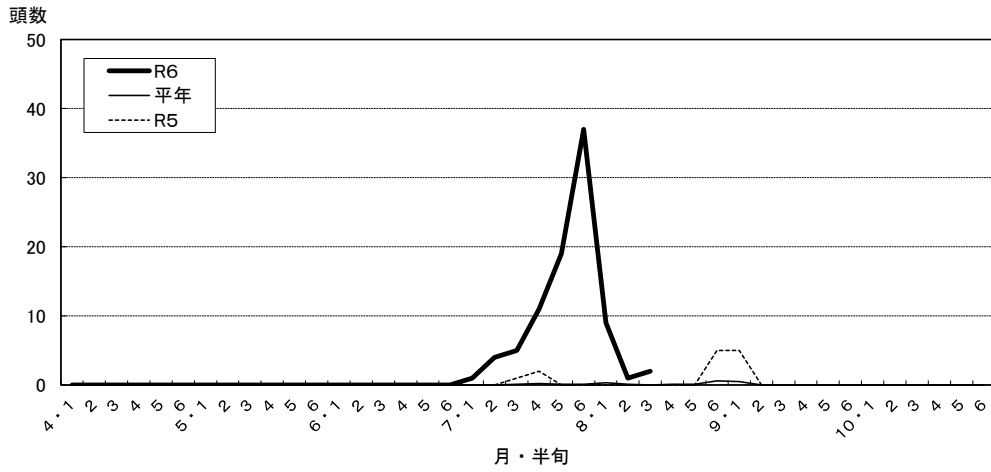
月・半旬	R6	平年	R5	R4	R3	R2	R1、H3I	H30	H29	H28	H27	H26
4・1	0	0.0	0	0	0	0	0	0	0	0	0	0
2	0	0.0	0	0	0	0	0	0	0	0	0	0
3	0	0.0	0	0	0	0	0	0	0	0	0	0
4	0	0.0	0	0	0	0	0	0	0	0	0	0
5	0	0.0	0	0	0	0	0	0	0	0	0	0
6	0	0.0	0	0	0	0	0	0	0	0	0	0
5・1	0	0.0	0	0	0	0	0	0	0	0	0	0
2	0	0.0	0	0	0	0	0	0	0	0	0	0
3	0	0.0	0	0	0	0	0	0	0	0	0	0
4	0	0.0	0	0	0	0	0	0	0	0	0	0
5	0	0.0	0	0	0	0	0	0	0	0	0	0
6	0	0.0	0	0	0	0	0	0	0	0	0	0
6・1	0	0.0	0	0	0	0	0	0	0	0	0	0
2	0	0.0	0	0	0	0	0	0	0	0	0	0
3	0	0.1	0	0	0	0	0	0	0	0	1	0
4	0	0.0	0	0	0	0	0	0	0	0	0	0
5	0	0.0	0	0	0	0	0	0	0	0	0	0
6	0	0.2	0	2	0	0	0	0	0	0	0	0
7・1	1	1.3	11	2	0	0	0	0	0	0	0	0
2	17	2.2	7	10	3	0	0	0	0	0	2	0
3	1	1.7	14	1	0	0	0	0	0	0	1	0
4	33	6.8	29	7	30	0	2	0	0	0	0	0
5	49	6.3	30	7	17	0	7	0	0	0	0	2
6	22	3.2	15	2	7	0	6	0	2	0	0	0
8・1	38	7.6	16	20	12	6	11	6	4	0	1	0
2	27	13.9	15	38	11	28	14	12	4	9	8	0
3		8.6	23	23	10	14	6	6	2	0	2	0
4		3.5	11	1	14	2	3	1	2	0	1	0
5		4.4	7	8	22	0	3	4	0	0	0	0
6		4.5	14	6	9	6	2	5	3	0	0	0
9・1		1.8	1	5	1	10	0	0	0	0	1	0
2		0.6	0	0	0	5	0	0	0	0	0	1
3		1.1	2	0	6	2	1	0	0	0	0	0
4		1.4	2	0	3	2	4	3	0	0	0	0
5		1.9	0	0	6	5	5	0	3	0	0	0
6		0.3	0	0	2	0	0	0	1	0	0	0
10・1		0.1	1	0	0	0	0	0	0	0	0	0
2		0.4	0	0	4	0	0	0	0	0	0	0
3		0.2	0	0	0	2	0	0	0	0	0	0
4		0.0	0	0	0	0	0	0	0	0	0	0
5		0.0	0	0	0	0	0	0	0	0	0	0
6		0.0	0	0	0	0	0	0	0	0	0	0
7月第4半旬～ 8月第3半旬	169	46.4	128	97	87	48	46	24	12	9	11	2
4～10月計	188	72.1	198	132	157	82	64	37	21	11	16	3

調査場所:京丹後市(丹後農業研究所)

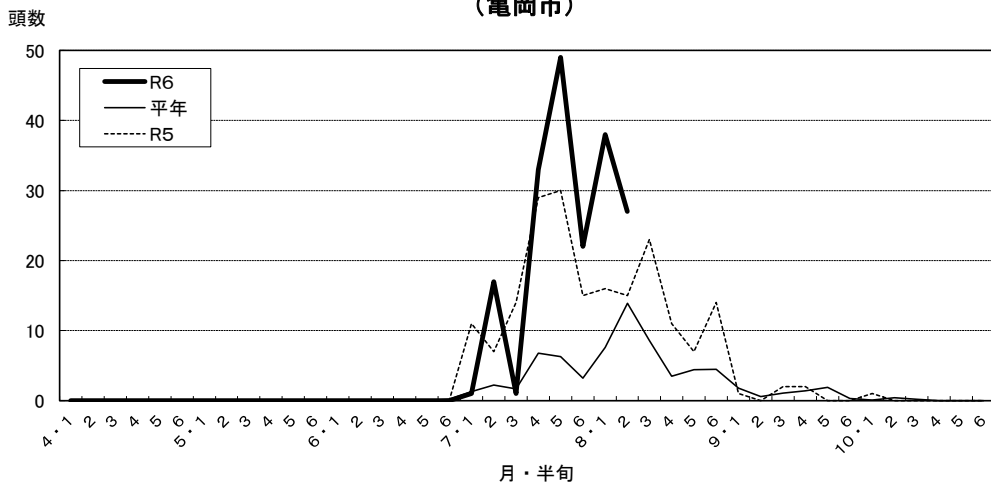
発生量:平年比多

月・半旬	R6	平年	R5	R4	R3	R2	R1、H31	H30	H29	H28	H27	H26
4・1	0	0.0	0	0	0	0	0	0	0	0	0	0
2	0	0.0	0	0	0	0	0	0	0	0	0	0
3	0	0.0	0	0	0	0	0	0	0	0	0	0
4	0	0.0	0	0	0	0	0	0	0	0	0	0
5	0	0.0	0	0	0	0	0	0	0	0	0	0
6	0	0.0	0	0	0	0	0	0	0	0	0	0
5・1	0	0.0	0	0	0	0	0	0	0	0	0	0
2	0	0.0	0	0	0	0	0	0	0	0	0	0
3	0	0.0	0	0	0	0	0	0	0	0	0	0
4	0	0.0	0	0	0	0	0	0	0	0	0	0
5	0	0.0	0	0	0	0	0	0	0	0	0	0
6	0	0.0	0	0	0	0	0	0	0	0	0	0
6・1	0	0.0	0	0	0	0	0	0	0	0	0	0
2	0	0.0	0	0	0	0	0	0	0	0	0	0
3	0	0.0	0	0	0	0	0	0	0	0	0	0
4	0	0.0	0	0	0	0	0	0	0	0	0	0
5	0	0.0	0	0	0	0	0	0	0	0	0	0
6	0	0.0	0	0	0	0	0	0	0	0	0	0
7・1	0	0.0	0	0	0	0	0	0	0	0	0	0
2	0	0.0	0	0	0	0	0	0	0	0	0	0
3	2	0.0	0	0	0	0	0	0	0	0	0	0
4	10	0.0	0	0	0	0	0	0	0	0	0	0
5	2	0.0	0	0	0	0	0	0	0	0	0	0
6	20	0.3	3	0	0	0	0	0	0	0	0	0
8・1	5	0.0	0	0	0	0	0	0	0	0	0	0
2		0.1	1	0	0	0	0	0	0	0	0	0
3		0.0	0	0	0	0	0	0	0	0	0	0
4		0.4	3	1	0	0	0	0	0	0	0	0
5		0.8	7	1	0	0	0	0	0	0	0	0
6		1.1	10	0	1	0	0	0	0	0	0	0
9・1		0.7	5	2	0	0	0	0	0	0	0	0
2		0.3	1	2	0	0	0	0	0	0	0	0
3		0.5	4	1	0	0	0	0	0	0	0	0
4		0.2	2	0	0	0	0	0	0	0	0	0
5		0.1	1	0	0	0	0	0	0	0	0	0
6		0.1	1	0	0	0	0	0	0	0	0	0
10・1		0.0	0	0	0	0	0	0	0	0	0	0
2		0.0	0	0	0	0	0	0	0	0	0	0
3		0.0	0	0	0	0	0	0	0	0	0	0
4		0.0	0	0	0	0	0	0	0	0	0	0
5		0.0	0	0	0	0	0	0	0	0	0	0
6		0.0	0	0	0	0	0	0	0	0	0	0
7月第4半旬～ 8月第3半旬	37	0.4	4	0	0	0	0	0	0	0	0	0
4～10月計	39	4.6	38	7	1	0	0	0	0	0	0	0

イネカメムシ予察灯(60W)誘殺数
(京田辺市)



イネカメムシ予察灯(60W)誘殺数
(亀岡市)



イネカメムシ予察灯(60W)誘殺数
(京丹後市)

