





京都府内の**私立高校**に通う生徒がいる世帯は**必見!!**

京都府あんしん修学支援制度 のご案内

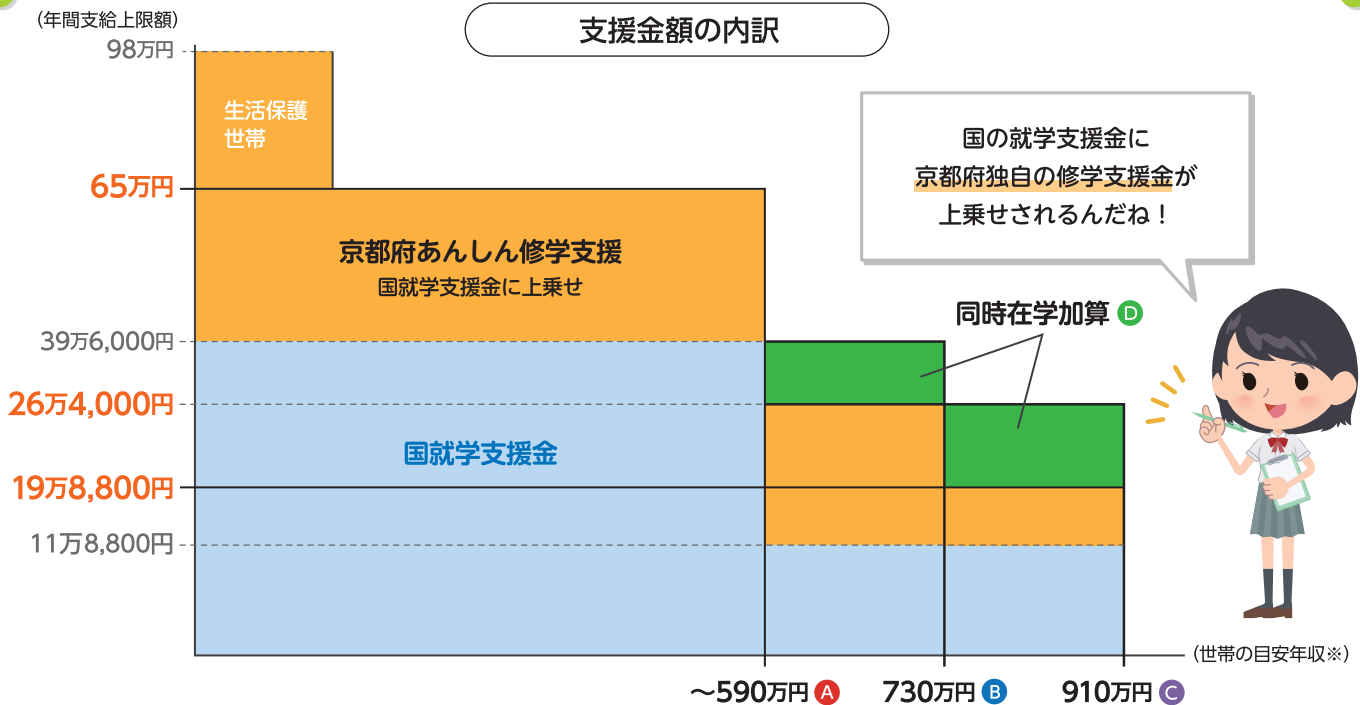
京都府あんしん修学支援制度とは？

京都府では、私立高校に通う生徒が安心して勉学に打ち込めるように、学費等の支援を行っています。支援には世帯の年収ごとに、3種類あります。

A 京都府あんしん修学支援	B 京都府あんしん修学支援	C 京都府あんしん修学支援	D 同時在学加算
 <p>年収590万円未満の世帯</p>	 <p>年収590~730万円未満の世帯</p>	 <p>年収730~910万円未満の世帯</p>	 <p>B又はCの世帯で、 兄弟姉妹が府内私立高校 (全日制)に通われている</p>
<p>年間最大 65万円支援 (生保世帯は98万円)</p>	<p>年間最大 26万4,000円支援</p>	<p>年間最大 19万8,800円支援</p>	<p>Bの世帯 13万2,000円の加算 Cの世帯 6万5,200円の加算</p>

※上の金額は、いずれも、国の就学支援金を含みます。 ※A B C 京都府あんしん修学支援には、学校の学則で定められた経常的な費用(施設整備費、教育充実費等)を含みます。
※D 通信制は対象外です。 ※D 兄弟姉妹が公立高校に通う場合は1/2の金額で加算します。

支援金額の内訳



※ 年収は目安であり、実際は保護者等の「課税標準額」を基準として判定します。 ※ 両親・高校生・中学生の4人家族で、両親の一方が働いている場合の目安です。
※ 通信制は、履修単位によって支給額が異なります。

あんしん修学支援制度 3つのポイント

- 保護者が京都府在住で、府内の私立高校(認可校)に通う方が対象
- 返済は不要です。
- 受給のためには、お通いの学校に毎年必ず申請が必要



制度に関するお問い合わせ先

京都府 文化生活的部文教課 京都市上京区下立売通新町西入数ノ内町
TEL: 075-414-4516 または 4517 FAX: 075-414-4523 E-mail: bunkyo@pref.kyoto.lg.jp

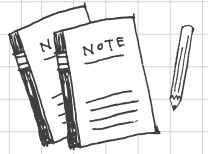
京都府のHPIにはあんしん修学支援の詳しい内容や、他の支援制度等を掲載しています。詳しくは、右QRコードから京都府文教課の修学支援関係のページをご覧ください。





Start!

どの支援が受けられるの？ 簡単確認チャート



Q1. 保護者の《地方税の課税標準額×6%－市町村民税の調整控除額※》は 304,200円未満ですか？

※共働き世帯の場合、両親合算の金額です。 ※政令市にお住まいの場合は、市町村民税の調整控除額に3/4を乗じます。

はい

税情報の確認は、お住まいの市町村の税務担当部局にお問い合わせください。
マイナンバーをお持ちの方は、マイナポータルから確認することができます。

マイナポータルへのアクセスはここから▶



いいえ

Check!



Q2. 保護者・生徒ともに京都府在住かつ京都府認可の私立高等学校に在学していますか？

はい

いいえ

対象外です

Q3. 保護者の《地方税の課税標準額×6%－市町村民税の調整控除額※》は 154,500円未満ですか？

※共働き世帯の場合、両親合算の金額です。 ※政令市にお住まいの場合は、市町村民税の調整控除額に3/4を乗じます。

はい

いいえ

国就学支援金
のみ対象

Q4. 保護者の《地方税の課税標準額×6%－市町村民税の調整控除額※》は 217,700円未満ですか？

※共働き世帯の場合、両親合算の金額です。 ※政令市にお住まいの場合は、市町村民税の調整控除額に3/4を乗じます。

はい

いいえ

国就学支援金

+

A 京都府あんしん修学支援

||

年間最大 65万円の支援
(生保世帯は最大98万円)

国就学支援金

+

B 京都府あんしん修学支援

||

年間最大 26万4,000円の支援

国就学支援金

+

C 京都府あんしん修学支援

||

年間最大 19万8,800円の支援

D 同時在学加算

兄弟姉妹が京都府内の高校(全日制)に通われている場合、
一定額の加算があります

※地方税の課税標準額等については、課税証明書でも確認可能です。

あんしん修学支援制度の流れ

生徒
及び
保護者



① 申請の案内

A B C D

授業料減免…6月以降

② 申請

申請書、国就学支援金の決定通知書
が必要です。

④ 決定の通知

学校
通
っ
て
い
る

③ 審査

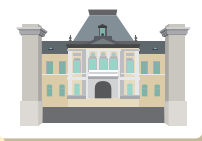


京都府へ申請を提出

補助金を交付

京都府

確認



※申請手続きは、学校を通じて行いますので、学費の納入時期等も含めて、
まずは、お通りの学校に直接お問い合わせください。 ★「国就学支援金」は、別途申請が必要です。

制度に関するお問い合わせ先

京都府 文化生活的部文教課 京都市上京区下立売通新町西入数ノ内町

TEL: 075-414-4516 または 4517 FAX: 075-414-4523 E-mail: bunkyo@pref.kyoto.lg.jp

京都府のHPにはあんしん修学支援の詳しい内容や、他の支援制度等を掲載しています。詳しくは、右QRコードから京都府文教課の修学支援関係のページをご覧ください。

