

本格移転先庁舎の整備の 進捗状況について

平成31年2月5日



京都府警察本部本館について



京都府警察本部本館正面(西側)



京都府警察本部本館(東側)

○昭和3年に京都で行われた昭和天皇の「即位の礼」に合わせて建設された京都の近代化遺産

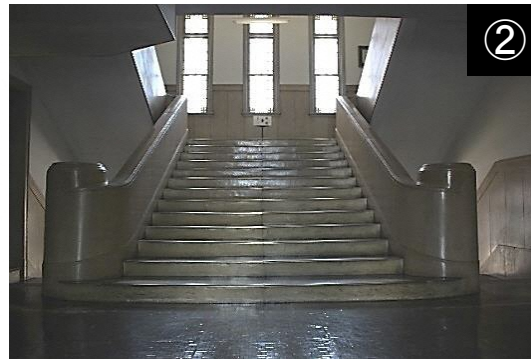
○延床面積:約4,280㎡

○アクセス:市営地下鉄を利用:18分

- ・市営地下鉄烏丸線 8分(京都駅一丸太町駅)
- ・地下鉄丸太町駅から徒歩10分(約600m)

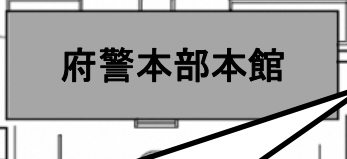
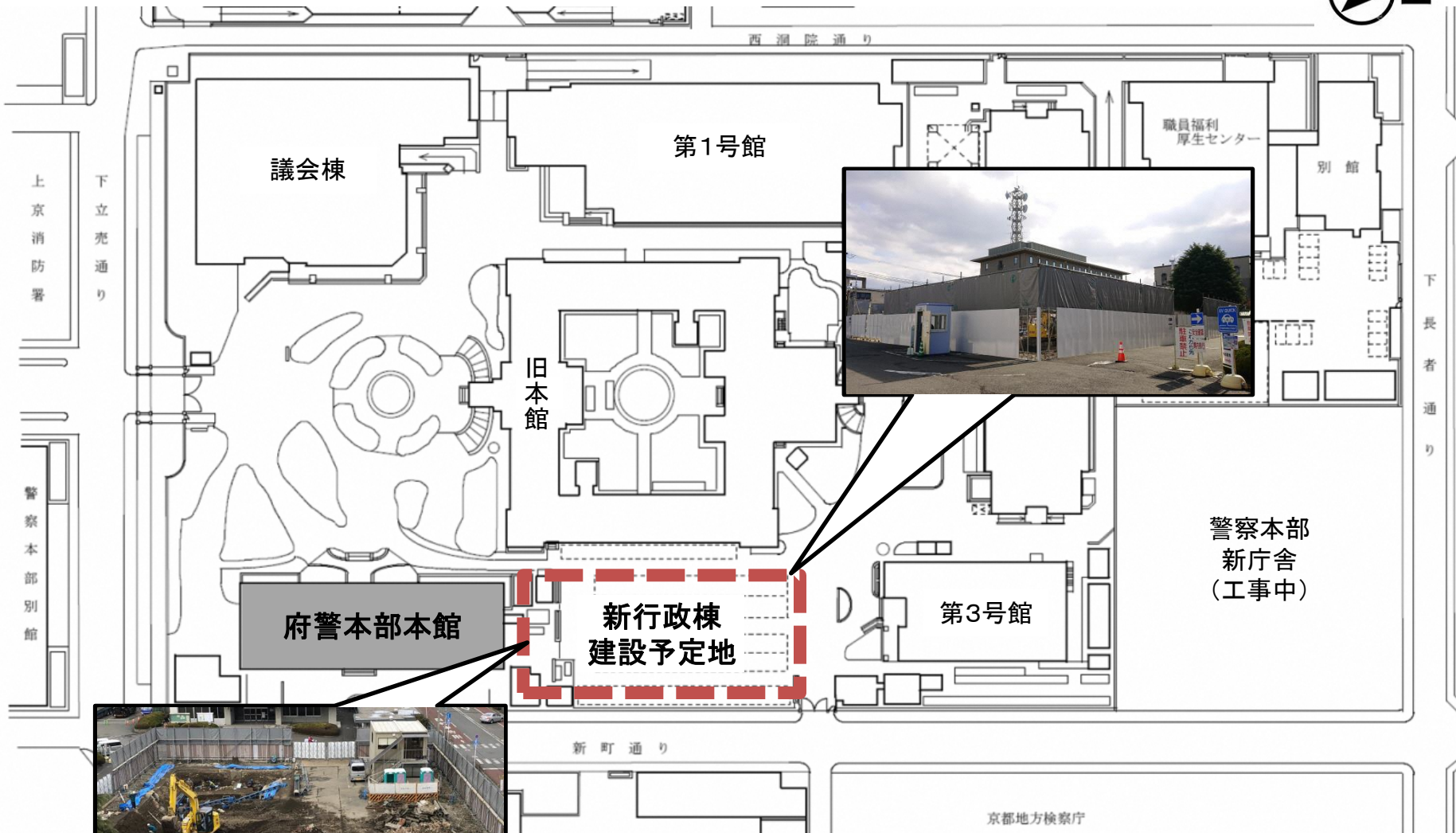
京都府警察本部本館の保存・活用について

- ▶ 外装タイル、帯飾りなど外観の保存に努め、特に西面(①)、東面の玄関周り及びこの上階部分、1階南面出入口については保存する
- ▶ 玄関ホール、階段室(②)については保存に努め、2階警察本部長室(③)、3階会議室(④)及び警務部長室については、天井の中心飾りなど特に意匠的密度が高い部分の価値に十分配慮する



① 玄関(西側) ② 階段 ③ 天井飾り(2階警察本部長室) ④ 扉及び壁飾り(3階会議室)

新行政棟建設予定地



※平成31年1月末時点

整備スケジュール(イメージ)

平成28年度 京都府警察本部本館耐震診断調査 実施

平成29年度 文化庁の移転に向けた京都府警察本部本館整備基本計画 策定

平成30年10月 基本・実施設計業務 開始

<予算額>

基本・実施設計 約2.5億円 (㊸ 基本設計 約0.9億円 ㊹ 実施設計 約1.6億円)
埋蔵文化財発掘調査 約1.8億円 (㊸ 約0.7億円 ㊹ 約1.1億円)

業務区分	年度	平成30年度 (2018年度)	平成31年度 (2019年度)	(2020年度)	(2021年度)	(2022年度)
基本・実施設計						
現京都府警察本部本館耐震改修 新行政棟整備		基本設計 6月	実施設計 12月			
埋蔵文化財発掘調査						
工事						
現京都府警察本部本館耐震改修 新行政棟整備						
文化庁本格移転 (引っ越し)						2021年度中に移転完了