

# COLOR

40年にわたって休むことなく朝夕刊を刷り出していた、京都新聞ビル地下1階印刷工場跡。  
そこには未だ黒いインクの跡が壁に染み付き、微かにインクの匂いも残っている。  
役目を終えた印刷工場跡に私達はそれぞれの色鮮やかないけばな作品で再び命を吹き込み、  
印刷工場跡といけばなで新たな空間と時を創り出す。

## 出瓶流派

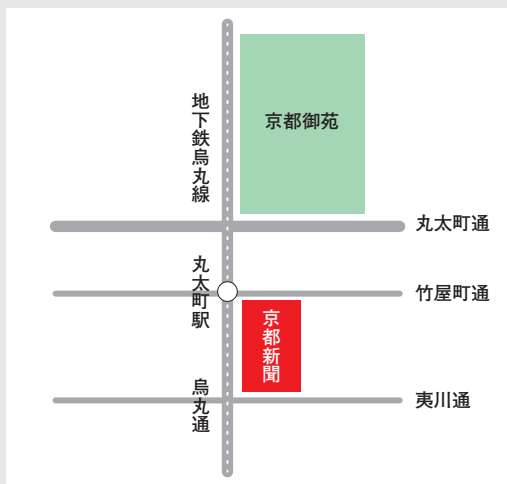
※50音順 ※一部変更になる可能性があります

- |          |        |           |
|----------|--------|-----------|
| ・池坊      | ・桑原専慶流 | ・東山未生流    |
| ・いけばな京楓流 | ・蕙心遠州流 | ・峰風遠洲流    |
| ・遠州      | ・甲州流   | ・細川未生流    |
| ・小原流     | ・小松流   | ・未生流      |
| ・御室流     | ・嵯峨御流  | ・未生流笹岡    |
| ・華道表現派   | ・松月堂古流 | ・未生流中山文甫会 |
| ・華道本徳寺   | ・青曙流   | ・都未生流     |
| ・喜堂未生流   | ・専慶流   | ・御幸遠州瑞風流  |
| ・京都未生流   | ・草月流   | ・洛陽未生流    |
| ・日下部流    | ・月輪未生流 |           |

## Access

### 京都新聞ビル地下1階印刷工場跡

〒604-8577 京都市中京区烏丸通夷川上ル少将井町239



#### ●地下鉄

京都市営地下鉄烏丸線「丸太町駅」7番出口すぐ

#### ●バス

京都市営バス「烏丸丸太町」徒歩2分

京都バス「烏丸丸太町」徒歩2分

※専用の駐車場はございません。公共交通機関をご利用の上、ご来場ください。

## 関連事業「カシャッと my color」

### 「京都新聞社のカメラマンによる撮影講座と撮影会」

特色ある会場と花とのコラボレーションをより美しく、また他にはない個性的な画像を写すためのコツや思いなど京都新聞社のカメラマンをお迎えし、華道家とのトークを交えながら教えていただきます。

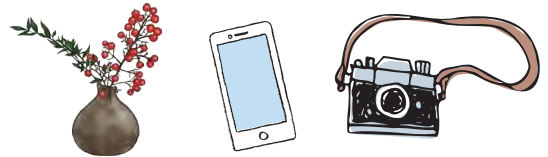
講座のあとは参加者の皆さんも実際に撮影いただき、個人的にもレクチャーを。自身の一眼レフ、もしくはスマホのカメラを使って、ぜひご参加ください。

受付 当日会場にて

日時 2月2日(日) ※各回30分程度

1回目 11:00～/2回目 14:00～

参加費 無料



### 「Instagramに写真を投稿してQUOカードをもらおう」

会場の中で花の入った画像を撮影し、「#京都新世代いけばな展2025」をつけてInstagramに投稿してください。素敵な画像を投稿して下さった方の中からQUOカードなどを進呈させていただきます。

受付期間 1月30日(木)～2月5日(水)

最優秀賞 1万円のQUOカード

委員長賞 5,000円のQUOカード

特別賞 いけばな花器と剣山セット



{ 詳細は「京都新世代いけばな」の Instagramをご覧ください。 }