

せいぶつたようせい

きょうと生物多様性センター クイズラリー



★ 期間 ^{きかん} 2024 7/22～8/30
(^{へいじつ} 平日 9:00～17:00)

★ 場所 ^{ばしょ} さきょうくやくしよ
左京区役所
^{きょうとしさきょうくまつがさきどうのうえちよう}
(京都市左京区松ヶ崎堂ノ上町7-2)

★ 景品 ^{けいひん} なか えら せんちやく めいさま
3つの中から選べる！ (先着250名様)

^{かんさつ}
観察セット
・ピンセット
^{ひょうほんびん}
・標本瓶



^{がた}
カード型ルーペ



^き
木のしおり



^{ちゆうせん めいさまげんてい}
抽選5名様限定！

^{けんびきよう}
「ポケット顕微鏡」プレゼント



^{おうぼようし れんらくさき きにゆう せんよう はこ い}
応募用紙に連絡先など記入して専用の箱に入れてね

^{けいひんこうかんず いん}
景品交換済み印

^{けいひんこうかんばしょ}
景品交換場所：

^{こうりゆう}
交流オフィス
^{さきょうくやくしよ かい}
(左京区役所2階
^{ばんまどぐち}
ばんまどぐち
14番窓口)



^{こうかん とくてん}
※おひとりにつき、交換できる特典は1つです。

^{といあわ}
～お問合せ～

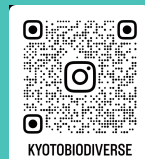
^{せいぶつたようせい}
きょうと生物多様性センター
^{さきょうくやくしよ かい ばんまどぐち}
(左京区役所2階14番窓口)

TEL: 090-4496-3887

E-mail: contact@kyotobdc.jp

Instagram X (IBtwitter)


HP



クイズ \ さきょうくやくしよない さが 左京区役所内からヒントを探してみよう! /

1

からだ なが にんげん た さかな
体が長くて、人間が食べることのできる魚の
うち毒のある魚は？（3文字）

ヒント  かいみなみがわ いす ひだり
3階南側のピンクの椅子の左にいる
どうぶつ ま なか もじ か
動物の真ん中の文字を変えてみよう！

もじめ
1文字目

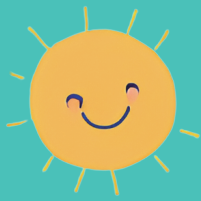
もじめ
2文字目


もじめ
3文字目

クイズ

2

あつ たいさく さかだ こんちゆう
暑さ対策で逆立ちする昆虫は？
※一部の○○○に限ります（3文字）



ヒント  しょうめんげんかんみぎて かいだん そくめん は
正面玄関右手の階段の側面に貼ってある
こんちゆう かんたん よ かた こた か
昆虫だよ！（簡単な呼び方を答えに書いてね）

もじめ
1文字目


もじめ
2文字目

もじめ
3文字目

クイズ

3

かんきょう みず ひかり い
どんな環境でも、水と光があれば生きること
ができ、中には永遠に生きる種類もいる
さいきょうしよくぶつ もじ
最強植物は？（2文字）

ヒント  かい せいぶつたようせい ない てんじ
2階の生物多様性センター内に展示されているよ

もじめ
1文字目

もじめ
2文字目

