



府民交流フェスタ > 団体紹介 > 府民躍動 > 独立行政法人高齢・障害・求職者雇用支援機構 京都支部 京都職業能力開発促進センター（ポリテクセンター京都）

独立行政法人高齢・障害・求職者雇用支援機構 京都支部 京都職業能力開発促進センター（ポリテクセンター京都）

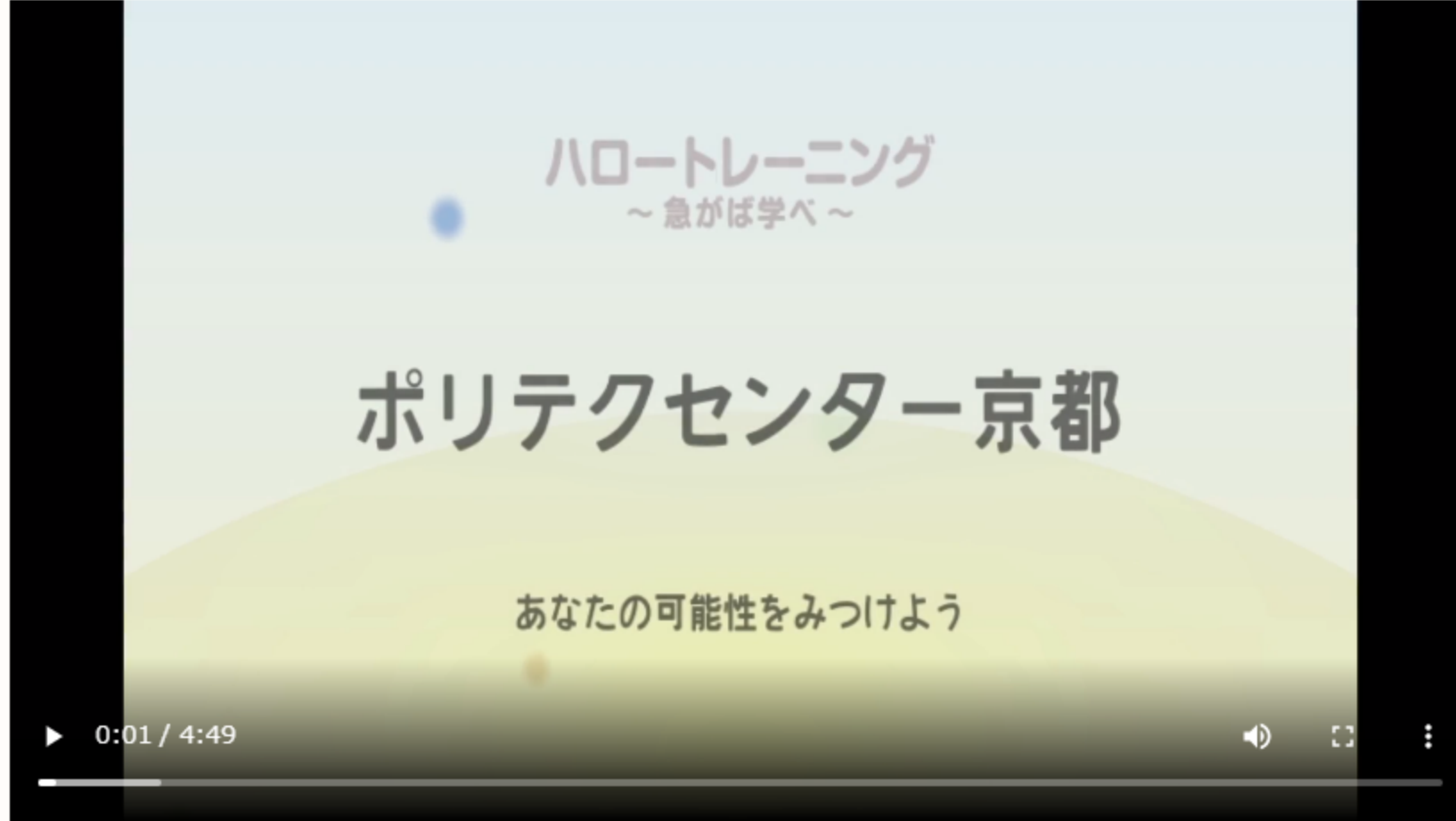
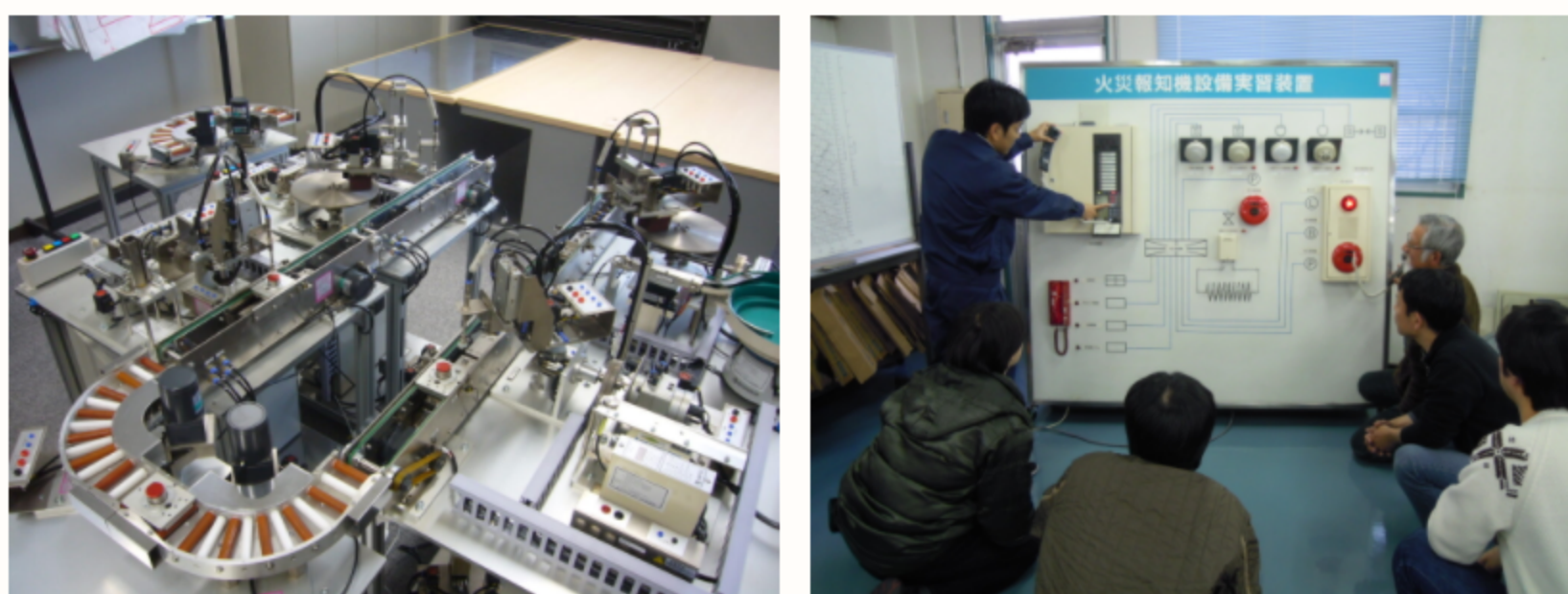
目次

- 再就職を目指す方に向けたものづくり分野の「離職者訓練」の実施
- 従業員の技術・技能を高める「在職者訓練」の実施
 - 主な訓練分野
- 生産性向上に必要な知識等の習得を支援する「生産性向上支援訓練」の実施
 - 主な訓練分野
- 企業の人材育成に係る相談・支援を実施

再就職を目指す方に向けたものづくり分野の「離職者訓練」の実施

ハローワークから転送される離職者の方を対象に、実践的なものづくりに対応できる機械・金属分野、電気・電子分野、設備管理分野における人材を育成しています。

- 訓練期間6か月コース
 - 溶接施工技術科
 - CAD・CAMエンジニア科
 - CAD生産サービス科
 - 電気設備技術科
 - 自動化システムエンジニア科
 - IoT機器開発科
 - IT生産サポート科
 - 生産管理実務科
 - ビル設備サービス科
- 企業実習付きの訓練期間7か月コース
 - 機械加工技術科（企業実習付きコース）
 - 溶接施工技術科（企業実習付きコース）
 - 電気設備技術科（企業実習付きコース）



従業員の技術・技能を高める「在職者訓練」の実施

技能・技術の向上や新たな製品づくりといった企業の生産現場が抱える課題解決のために、「ものづくり分野」を中心に、加工・組立・設計・施工などの実習を中心とした高度な訓練コース（在職者訓練）を体系的に実施されています。

訓練日数：概ね2～5日（12～30時間）
受講料（1人あたり平均）：13,000円程度

主な訓練分野

【機械系】

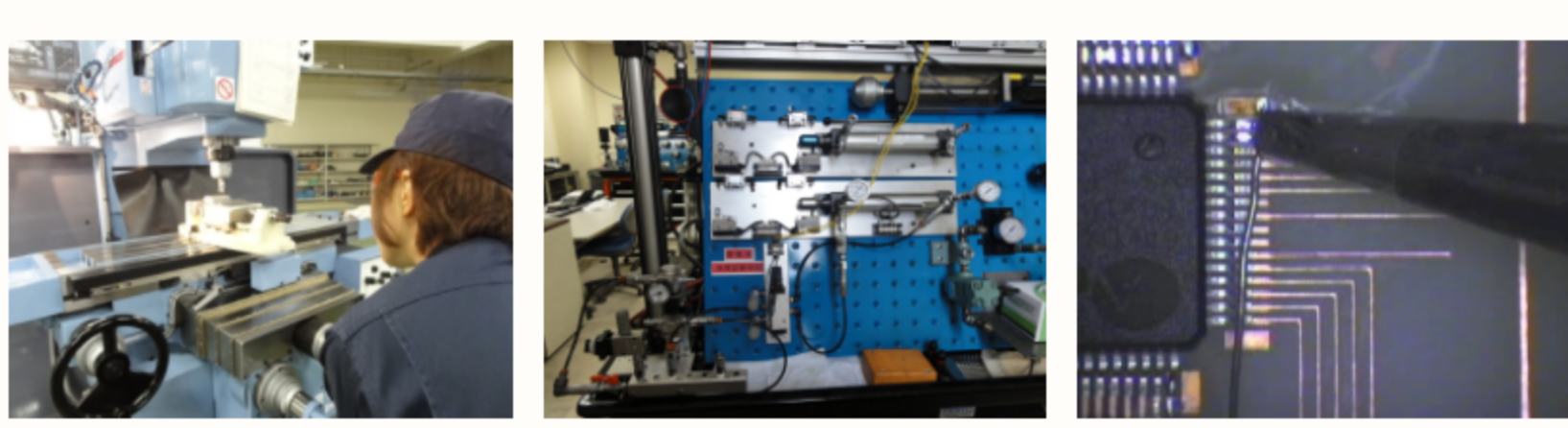
- 機械設計
- 機械加工
- 溶接加工
- 機械保全
- 生産管理

【電気・電子系】

- 電気回路技術
- マイコン制御
- シーケンス制御
- 電気設備



こちらのリンクから各セミナーのコース名・訓練日程及び実施場所を訓練分類別に検索できます。



生産性向上に必要な知識等の習得を支援する「生産性向上支援訓練」の実施

中小企業等の幅広い職務階層の方を対象に、「生産管理」「クラウド活用」「組織マネジメント」「営業販売」「マーケティング」「データ活用」等、生産性向上に資する様々なカリキュラムを基に、企業が抱える課題やニーズに応じてオーダーメイドで訓練コースを設定いたします。

カリキュラムや開催日程が決まったオープンコースもご用意しています。

訓練日数：概ね1～5日（6～30時間）
受講料（1人あたり）：3,000円～6,000円

主な訓練分野

【生産・業務プロセス】

- 生産管理
- 品質管理
- 流通・物流
- IoT活用によるビジネス展開
- クラウド活用入門

【横断的課題】

- 組織マネジメント

【売上げ増加】

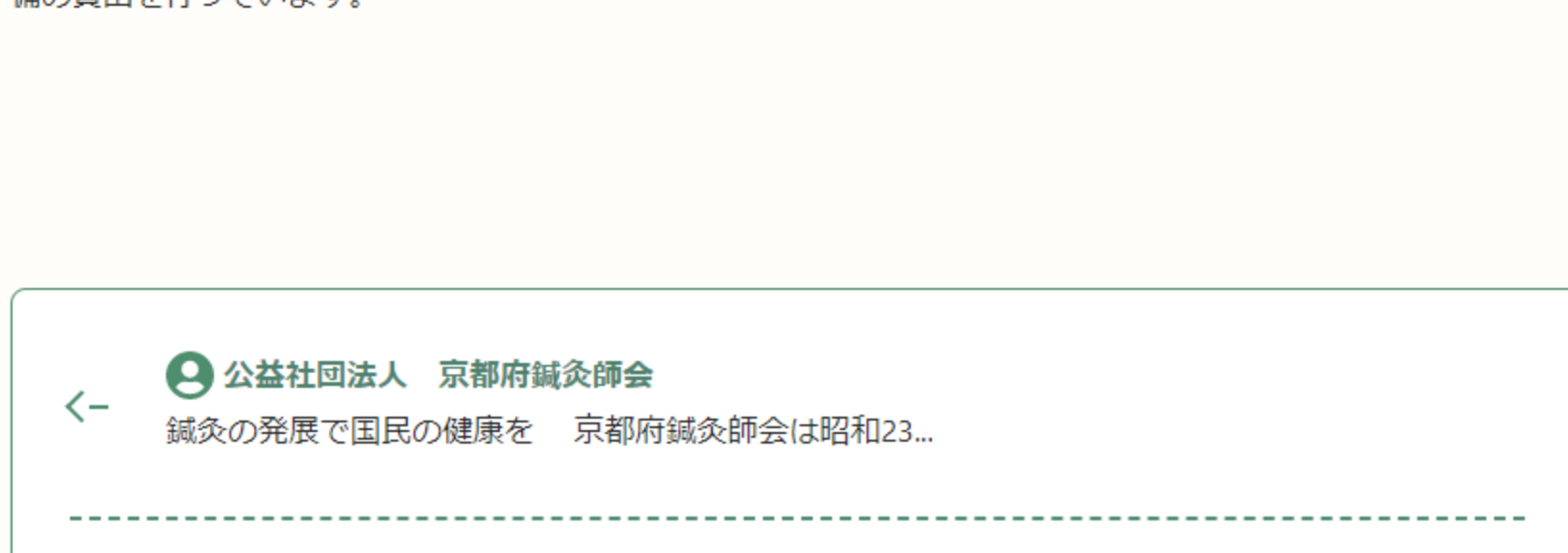
- マーケティング



[生産性向上支援訓練（ポリテクセンター京都HP）](#) →

企業の人材育成に係る相談・支援を実施

研修したいが講師がない、研修したいが機器等が確保できない、研修場所がないといった事業主団体、企業の要望に応じて、職業訓練指導員（テクノインストラクター）に企業に派遣することやポリテクセンターの施設・設備の貸出を行っています。



わくわく体験！府民みんなの「府民交流フェスタ」！



団体紹介 主催者の挨拶・本年のようす

フェスタ概要・経過

クイズ・じゃんけん大会

会場紹介コンテンツ もうひとつの京都

お問い合わせ

※団体の活動についてのご意見・ご質問は、団体紹介ページにて各団体に直接お問い合わせください。

主催 きょうと地域創生府民会議

〒602-8570
京都府京都市上京区下立売通新町
西入敷ノ内町
電話：075-414-4865

共催 京都府立植物園

〒606-0823
京都市左京区下鴨半木町
電話：075-701-0141

同時開催イベント 京都SeeLフェア

[京のむらづくり交流フェア](#)

[ほっと逸品マルシェ](#)

[きょうと子育て環境日本一サミット](#)