

学校等における児童生徒等の 安全の確保に関する指針

通学路等における児童生徒等の 安全の確保に関する指針

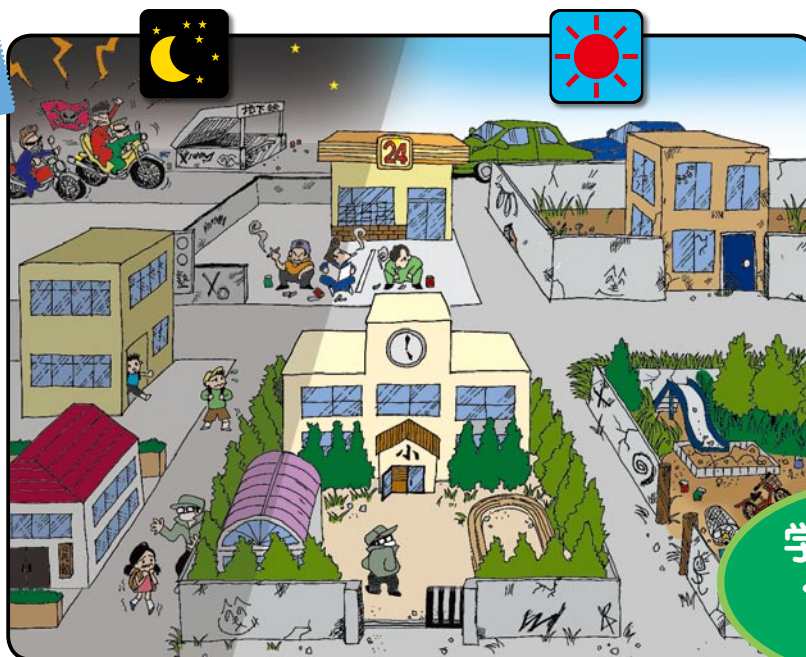
●リーフレット版●



みんなの力で
地域の防犯！

みんなでこんな

Before



学校・地域
ぐるみの
取組み

わがまちの防犯チェック

それぞれの地域の実情に応じ、児童生徒等の安全確保についてチェックしてみましょう。

学校等

1 施設管理

チェック

- ①校門等のわかりやすい位置に受付場所の案内や関係者以外の立入禁止の表示があるか
- ②生い茂った樹木や障害物により校内や周囲から見通しが悪くなっているところはないか
- ③施設や設備の点検整備を定期的に行っているか

2 日常の対応

- ④安全管理に対する役割分担が明確であるか
- ⑤常に来校者へのあいさつや声かけをしているか

3 緊急時への備え

- ⑥学校等の実情に応じた独自の危機管理マニュアルにより定期的に研修や想定訓練を行っているか
- ⑦全ての教職員等が安全確保のための用具や緊急通報装置等の設置場所、使用方法を習熟しているか
- ⑧緊急時の職員間や関係機関（警察・消防・保護者等）への通報、連絡及び役割分担が明確であるか

児童生徒等への安全教育

- ①不審者侵入を想定した防犯訓練を行っているか
- ②危険に感じる場所や「こども110番のいえ」等、緊急時に駆け込む場所を知っているか
- ③「いかのおすし」等、自分の身の安全を守るための対処方法を身につけているか

通学路等

1 通学路、公園等

- ①保護者や児童生徒等と一緒に通学路やまちの安全点検を定期的に行っているか
- ②樹木や塀等により見通しが悪くないか
- ③常に車や自転車等が駐車されていないか
- ④ゴミ、落書きや雑草が放置されていないか
- ⑤街路灯がないか破損していて夜間暗くないか

2 通塾時等

- ⑥保護者と塾等の施設側との間で連絡や送迎等の体制が整備され連携がとれているか

保護者・地域等とのコミュニケーション

- ①日頃から保護者や地域が、学校・通学路や児童生徒等の安全確保に関わることができているか
- ②教職員や保護者、防犯ボランティア等による学校・通学路等の安全パトロールを実施しているか
- ③通学路等に「こども110番のいえ」等、緊急時に助けを求める場所が随所にあるか
- ④保護者や地域との間で、学校・通学路等や児童生徒等の安全に関する連絡会議を行っているか
- ⑤日頃から警察、消防、地域や隣接する学校等と防犯に関する情報を共有し連携を図っているか