

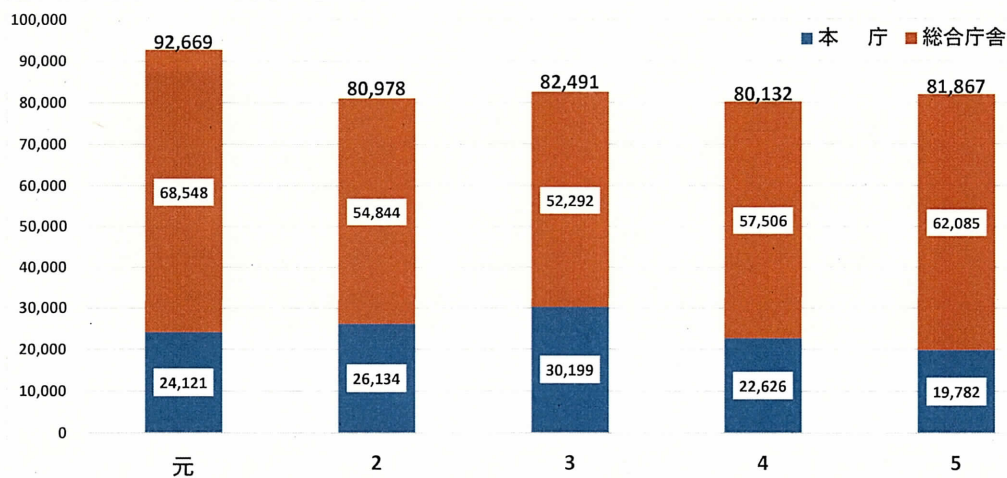
# 令和5年度府民相談の概要

令和6年7月

府民総合案内・相談センター

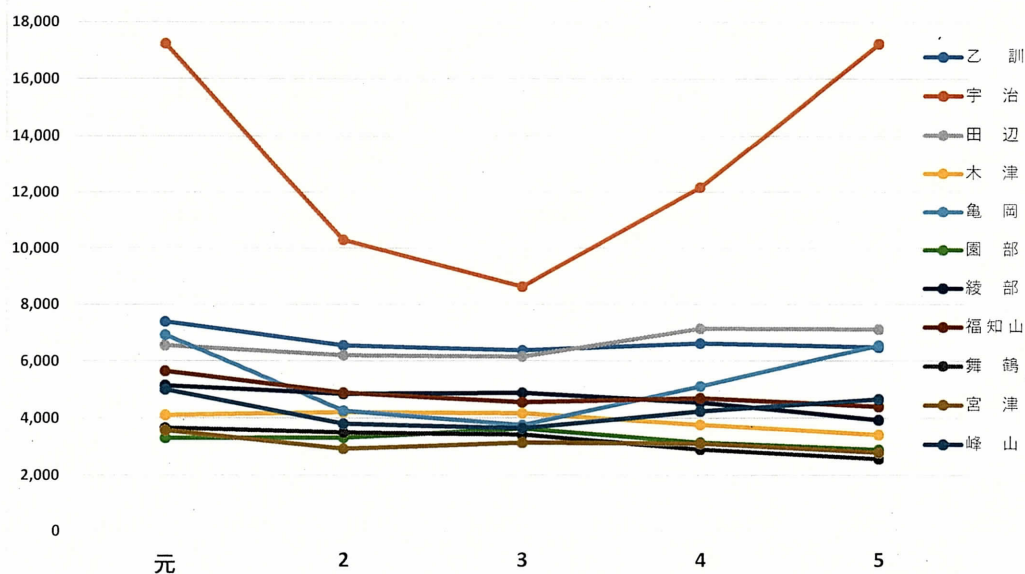
## 1 受付件数の推移（全体）

- ・令和5年度の**全体の受付件数は81,867件**と前年度より1,735件増加（前年比108%）した。
- ・本庁受付件数は19,782件と過去5年で最小となった。特に電話が6,297件と前年度より4割程度減少、来庁は前年度と同数となったが新型コロナ感染拡大前の件数には戻っていない。
- ・総合庁舎受付件数は62,085件と前年度より4,579件増加（前年比108%）した。旅券窓口が設置されている宇治・亀岡・峰山庁舎で増加しており、パスポート申請に係る手数料納付の相談対応件数が増加した。



## 2 受付件数の推移（総合庁舎別）

- ・総合庁舎別では宇治が大幅に増加、亀岡、峰山も増加し、他は微減となった。



## 3 相談内容別

- ・「相談・照会」が81,180件（99.2%）とほとんどを占めており、「要望・意見」が533件（0.6%）、「苦情」が154件（0.2%）となっている。

### ※ 相談内容の活用

- ・府民相談のうち、府政に関する「苦情」「要望・意見」等については、その都度関係各課に報告するとともに、本庁においては「相談・照会」を含む全件を月例報告としてとりまとめ、各主管課等へ配布し、業務改善等の基礎データとして提供している。

令和5年度

# 府民相談の概要

京都府文化生活部

府民総合案内・相談センター

# 目 次

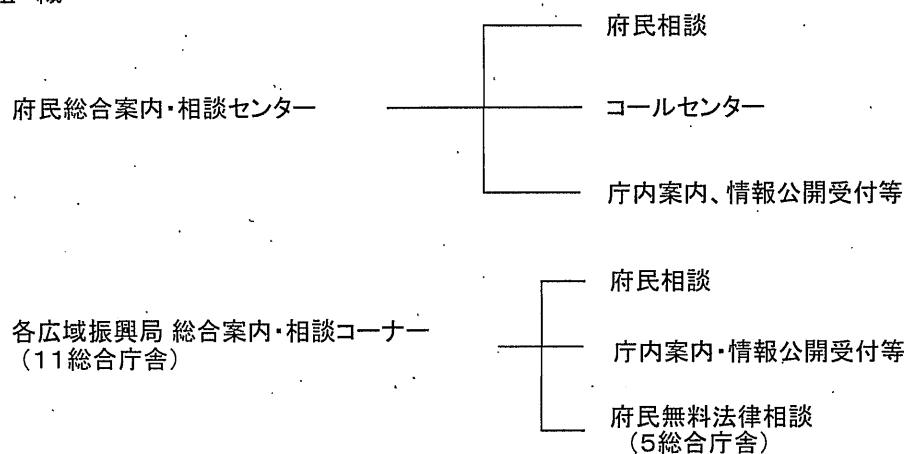
I 府民相談業務の概要	P 1
II 令和5年度府民相談の概況	P 2
III 令和5年度府民相談の状況(統計資料)	P 4
1 府民相談総件数	P 4
2 相談件数	
(1) 相談件数	P 4
(2) 相談種別件数	P 5
(3) 相談内容別件数	P 6
(4) 相談受付方法別件数	P 7
(5) 月別相談件数	P 8
(6) 府政相談の内容別件数	P 9
3 府民無料法律相談	
(1) 実施状況	P 10
(2) 内容別件数	P 10
(3) 居住地別件数	P 10
4 庁内案内(本庁)	
(1) 月別案内件数	P 11
(2) 庁内案内実績	P 11
IV 参考資料	
1 府民相談の利用状況(昭和53年～)	P 12
2 府民無料法律相談の実施状況(昭和55年～)	P 13

# I 府民相談業務の概要

## 1 目的・役割

本庁に「コールセンター」を含む「府民総合案内・相談センター」を、各総合庁舎に「総合案内・相談コーナー」を設置し、府民の相談に応じている。

## 2 組織



## 3 沿革

- ◆ 昭和53年8月 企画管理部に府民相談室を設置
- ◆ 昭和55年5月 各地方振興局に地方府民相談室を設置
- ◆ 昭和55年11月 府民の法律に関する相談に対応するため、本庁及び4地方振興局（田辺、園部、舞鶴、宮津）において、弁護士による専門相談（京都府無料法律相談）を開始（田辺は平成22年度まで）
- ◆ 平成 2年6月 機構改革により企画管理部から総合府民部に移管  
木津地方振興局において府民無料法律相談を開始（平成22年度まで）
- ◆ 平成 3年4月 峰山地方振興局において府民無料法律相談を開始
- ◆ 平成 5年4月 福知山地方振興局において府民無料法律相談を開始
- ◆ 平成 7年4月 機構改革により、府民相談室の業務のうち相談業務が、府民労働部府民労働総務課に移管
- ◆ 平成 8年4月 宇治地方振興局において府民無料法律相談を開始（平成22年度まで）
- ◆ 平成16年4月 亀岡地方振興局において府民無料法律相談を開始（平成17年度まで）
- ◆ 平成16年5月 機構改革による広域振興局の発足に伴い、各総合庁舎に総合案内・相談コーナーを設置
- ◆ 平成19年8月 府民労働部に府民総合案内・相談センターを設置
- ◆ 平成20年4月 機構改革により、府民生活部府民総合案内・相談センターとなる
- ◆ 平成23年4月 府民無料法律相談の実施箇所を5つの総合庁舎（園部、福知山、舞鶴、宮津、峰山）に変更
- ◆ 平成31年4月 機構改革により、府民環境部府民総合案内・相談センターとなる
- ◆ 令和 5年4月 機構改革により、文化生活部府民総合案内・相談センターとなる

## Ⅱ 令和5年度府民相談の概況

### 1 府民相談総件数

- ・ 府民相談総件数(本庁の庁内案内を含む)は81,867件で、平均すると、1月当たり6,822件、1日当たり337件となっている。  
(各総合庁舎の手数料等「納付済証発行」に関する相談件数(28,364件)を含む。)

(表1)

### 2 相談件数

#### (1)相談件数

- ・ 本庁の相談件数は19,782件、広域振興局の相談件数は62,085件となっている。
- ・ 相談件数(コールセンターでのお問い合わせ対応を含む。)81,867件のうち、来庁が62,946件、来庁以外が18,921件となっている。

(表2、7)

#### (2)相談種別件数

- ・ 相談種別ごとの件数は、「府政相談」が42,214件で、全体の51.6%を占めている。  
また、国・市町村行政などの「他の官公庁に関する相談」が3,284件で4.0%、無料法律相談など「民事相談」が、651件で0.8%となっている。

(表3、4)

#### (3)相談内容別件数

- ・ 相談内容別の件数は、「相談・照会」が81,180件(99.2%)とほとんどを占めており、「要望・意見」が533件(0.6%)、「苦情」が154件(0.2%)となっている。
- ・ 「相談・照会」の大多数は、各種の免許・試験等申請手続、イベントの受付、また行政の相談窓口や行事日程等の照会や行政相談であり、FAQや本府ホームページ等を参考に应对している。

(表5、6)

#### (4) 相談受付方法別件数

- ・ 相談受付方法別の件数は、「来庁」62,946件(76.9%)、「電話」12,513件(15.3%)、「文書等」(電子メールを含む。)6,408件(7.8%)であった。

(表7、8)

#### (5) 月別相談件数

- ・ 月別の平均相談件数は、6,822件。内訳は、本庁が月1,648件、総合庁舎が5,174件となっている。

(表9)

#### (6) 府政相談の内容別件数

- ・ 府政相談の内訳は、担当課や相談窓口の案内が32,574件(77.2%)、次いで、府政資料の閲覧・提供が4,532件(10.7%)、各種の免許・試験等の手続関係(免許・試験等)が2,304件(5.5%)となっている。

(表10)

### 3 府民無料法律相談

- ・ 府民無料法律相談を5総合庁舎で22回開催し、131件の相談があった。
- ・ 内容別にみると、「債務債権」14件、「土地問題」34件、「家庭問題」21件、「財産相続」26件、「その他」(損害賠償、訴訟手続など)36件となっている。

(表11、12、13)

### 4 庁内案内(本庁)

- ・ 本庁での庁内案内件数は7,088件で、1日当たりの平均利用者数は29.2人であった。

(表14、15)

#### ※ 相談内容の活用

- ・ 府民相談のうち、府政に関する「苦情」等については、その都度関係各課に報告するとともに、本庁においては、「相談・照会」を含む全件を月例報告としてとりまとめ、各主管課等へ配布し、業務改善等の基礎データとして提供している。

### Ⅲ 令和5年度府民相談の状況(統計資料)

#### 1 府民相談総件数

〈表1〉(過去5年間)

区 分	元年度	2年度	3年度	4年度	5年度
府民相談総件数	92,669	80,978	82,491	80,132	81,867
本 庁(※1)	24,121	26,134	30,199	22,626	19,782
総合庁舎(※2)	68,548	54,844	52,292	57,506	62,085
	(29,747)	(18,651)	(18,731)	(22,315)	(28,364)

※1 本庁は庁内案内の件数を含む。 ※2 総合庁舎( )は収入証紙・納付済証発行に関する相談件数で内数。

#### 2 相談件数

##### (1) 相談件数

〈表2〉(過去5年間)

区 分	元年度	2年度	3年度	4年度	5年度
本 庁	24,121	26,134	30,199	22,626	19,782
総合庁舎	68,548	54,844	52,292	57,506	62,085
乙 訓	7,388	6,561	6,371	6,622	6,488
宇 治	17,242	10,295	8,611	12,174	17,229
田 辺	6,550	6,201	6,149	7,143	7,119
木 津	4,107	4,204	4,163	3,759	3,411
亀 岡	6,931	4,265	3,750	5,122	6,549
園 部	3,308	3,325	3,631	3,152	2,908
綾 部	5,140	4,850	4,876	4,553	3,942
福知山	5,644	4,886	4,549	4,697	4,398
舞 鶴	3,662	3,512	3,420	2,911	2,576
宮 津	3,572	2,933	3,135	3,125	2,803
峰 山	5,004	3,812	3,637	4,248	4,662
合 計	92,669	80,978	82,491	80,132	81,867

## (2) 相談種別件数

〈表3〉

区 分	府政相談	他の官公庁に 関する相談	民事相談	その他の相談	合 計
本 庁	17,351	2,334	97	-	19,782
総 合 庁 舎	24,863	950	554	35,718	62,085
乙 訓	3,035	134	0	3,319	6,488
宇 治	5,592	145	15	11,477	17,229
田 辺	4,095	52	0	2,972	7,119
木 津	1,443	197	11	1,760	3,411
亀 岡	1,514	107	31	4,897	6,549
園 部	678	80	41	2,109	2,908
綾 部	2,217	51	6	1,668	3,942
福 知 山	1,939	46	50	2,363	4,398
舞 鶴	947	49	221	1,359	2,576
宮 津	1,416	36	159	1,192	2,803
峰 山	1,987	53	20	2,602	4,662
合 計	42,214	3,284	651	35,718	81,867

※ 民事相談には専門相談(無料法律相談)の件数を含む

〈表4〉(過去5年間)

区 分	元年度	2年度	3年度	4年度	5年度
府政相談	48,668	49,487	51,861	46,107	42,657
本 庁	21,821	24,029	28,286	20,345	17,794
総 合 庁 舎	26,847	25,458	23,575	25,762	24,863
他の官公庁に関する相談	3,339	3,048	2,674	3,149	2,841
本 庁	2,220	2,024	1,795	2,215	1,891
総 合 庁 舎	1,119	1,024	879	934	950
民事相談	851	786	719	600	651
本 庁	80	81	118	66	97
総 合 庁 舎	771	705	601	534	554
その他の相談	39,811	27,657	27,237	30,276	35,718
本 庁	-	-	-	-	-
総 合 庁 舎(※)	39,811	27,657	27,237	30,276	35,718
合 計	92,669	80,978	82,491	80,132	81,867

※ 証紙購入・納付済証発行に関する相談、行政財産使用申請に関する相談の件数を含む



## (3) 相談内容別件数

〈表5〉

区 分	相談・照会	苦 情	要望・意見	合 計
本 庁	19,157	125	500	19,782
総合庁舎	62,023	29	33	62,085
乙 訓	6,468	15	5	6,488
宇 治	17,229	0	0	17,229
田 辺	7,119	0	0	7,119
木 津	3,411	0	0	3,411
亀 岡	6,548	0	1	6,549
園 部	2,908	0	0	2,908
綾 部	3,941	1	0	3,942
福 知 山	4,381	9	8	4,398
舞 鶴	2,556	4	16	2,576
宮 津	2,800	0	3	2,803
峰 山	4,662	0	0	4,662
合 計	81,180	154	533	81,867

〈表6〉(過去5年間)

区 分	元年度	2年度	3年度	4年度	5年度
相談・照会	91,918	78,703	80,782	79,007	81,180
本 庁	23,455	23,898	28,545	21,945	19,157
総合庁舎	68,463	54,805	52,237	57,062	62,023
苦 情	291	467	616	181	154
本 庁	246	448	578	153	125
総合庁舎	45	19	38	28	29
要望・意見	460	1,808	1,093	944	533
本 庁	420	1,788	1,076	528	500
総合庁舎	40	20	17	416	33
合 計	92,669	80,978	82,491	80,132	81,867

## (4) 相談受付方法別件数

〈表7〉

区 分	来 庁	電 話	文書等	合 計
本 庁	7,088	6,297	6,397	19,782
総 合 庁 舎	55,858	6,216	11	62,085
乙 訓	6,224	264	0	6,488
宇 治	14,731	2,498	0	17,229
田 辺	6,815	304	0	7,119
木 津	3,375	36	0	3,411
亀 岡	5,459	1,090	0	6,549
園 部	2,723	185	0	2,908
綾 部	3,112	830	0	3,942
福 知 山	4,213	174	11	4,398
舞 鶴	2,170	406	0	2,576
宮 津	2,458	345	0	2,803
峰 山	4,578	84	0	4,662
合 計	62,946	12,513	6,408	81,867

※ 情報公開件数は除く。

〈表8〉(過去5年間)

区 分	元年度	2年度	3年度	4年度	5年度
来 庁	71,677	54,761	51,500	57,246	62,946
本 庁	10,414	7,942	6,900	7,086	7,088
総 合 庁 舎	61,263	46,819	44,600	50,160	55,858
電 話	14,474	24,697	18,516	17,062	12,513
本 庁	7,223	16,710	10,851	9,721	6,297
総 合 庁 舎	7,251	7,987	7,665	7,341	6,216
文 書 等	6,518	1,520	12,475	5,824	6,408
本 庁	6,484	1,482	12,448	5,819	6,397
総 合 庁 舎	34	38	27	5	11
合 計	92,669	80,978	82,491	80,132	81,867

## (5) 月別相談件数

## ①月別件数

〈表9〉

区 分	4月	5月	6月	7月	8月	9月	10月	11月	12月	1月	2月	3月	合計	月平均
本 庁	1,632	1,713	1,804	1,668	1,955	1,386	2,400	1,786	1,305	1,299	1,216	1,618	19,782	1,648
総合庁舎	5,060	5,888	6,328	5,595	5,585	4,951	5,425	4,789	4,320	4,446	4,712	4,986	62,085	5,174
乙 訓	568	592	599	557	528	470	601	548	460	508	514	543	6,488	541
宇 治	1,415	1,537	1,590	1,661	1,722	1,291	1,440	1,229	1,143	1,397	1,360	1,444	17,229	1,436
田 辺	572	649	655	698	563	607	555	618	520	481	559	642	7,119	593
木 津	284	288	381	280	286	280	316	257	280	249	302	208	3,411	284
亀 岡	519	579	720	534	662	555	570	474	460	418	533	525	6,549	546
園 部	227	307	296	237	218	236	273	248	207	208	233	218	2,908	242
綾 部	297	484	537	381	365	308	302	300	256	223	233	256	3,942	329
福知山	326	406	492	411	419	327	434	389	341	279	273	301	4,398	367
舞 鶴	197	253	261	233	172	234	262	182	196	163	195	228	2,576	215
宮 津	259	329	293	273	239	233	233	224	159	204	147	210	2,803	234
峰 山	396	464	504	330	411	410	439	320	298	316	363	411	4,662	389
合 計	6,692	7,601	8,132	7,263	7,540	6,337	7,825	6,575	5,625	5,745	5,928	6,604	81,867	6,822

## ②月別の1日当たりの件数

〈表9-1〉

区 分	4月	5月	6月	7月	8月	9月	10月	11月	12月	1月	2月	3月	平均
本 庁	81.6	85.7	82.0	83.4	88.9	69.3	114.3	89.3	65.3	68.4	64.0	80.9	81.4
総合庁舎	253.0	294.4	287.6	279.8	253.9	247.6	258.3	239.5	216.0	234.0	248.0	249.3	255.5
乙 訓	28.4	29.6	27.2	27.9	24.0	23.5	28.6	27.4	23.0	26.7	27.1	27.2	26.7
宇 治	70.8	76.9	72.3	83.1	78.3	64.6	68.6	61.5	57.2	73.5	71.6	72.2	70.9
田 辺	28.6	32.5	29.8	34.9	25.6	30.4	26.4	30.9	26.0	25.3	29.4	32.1	29.3
木 津	14.2	14.4	17.3	14.0	13.0	14.0	15.0	12.9	14.0	13.1	15.9	10.4	14.0
亀 岡	26.0	29.0	32.7	26.7	30.1	27.8	27.1	23.7	23.0	22.0	28.1	26.3	27.0
園 部	11.4	15.4	13.5	11.9	9.9	11.8	13.0	12.4	10.4	10.9	12.3	10.9	12.0
綾 部	14.9	24.2	24.4	19.1	16.6	15.4	14.4	15.0	12.8	11.7	12.3	12.8	16.2
福知山	16.3	20.3	22.4	20.6	19.0	16.4	20.7	19.5	17.1	14.7	14.4	15.1	18.1
舞 鶴	9.9	12.7	11.9	11.7	7.8	11.7	12.5	9.1	9.8	8.6	10.3	11.4	10.6
宮 津	13.0	16.5	13.3	13.7	10.9	11.7	11.1	11.2	8.0	10.7	7.7	10.5	11.5
峰 山	19.8	23.2	22.9	16.5	18.7	20.5	20.9	16.0	14.9	16.6	19.1	20.6	19.2
合 計	334.6	380.1	369.6	363.2	342.7	316.9	372.6	328.8	281.3	302.4	312.0	330.2	336.9

## (6) 府政相談の内容別件数

〈表10〉

区 分	苦情	要望・意見	担当課・相談窓口案内	免許/試験等手続関係	府政資料閲覧・提供	その他	合 計
本 庁	124	500	16,676	-	-	51	17,351
総合庁舎	29	33	15,898	2,304	4,532	2,067	24,863
乙 訓	15	5	1,087	418	1,510	0	3,035
宇 治	0	0	5,368	87	110	27	5,592
田 辺	0	0	1,714	574	1,791	16	4,095
木 津	0	0	588	141	698	16	1,443
亀 岡	0	1	1,114	111	0	288	1,514
園 部	0	0	547	70	0	61	678
綾 部	1	0	987	155	1	1,073	2,217
福知山	9	8	1,090	529	301	2	1,939
舞 鶴	4	16	818	109	0	0	947
宮 津	0	3	738	91	0	584	1,416
峰 山	0	0	1,847	19	121	0	1,987
合 計	153	533	32,574	2,304	4,532	2,118	42,214

### 3 府民無料法律相談

#### (1) 実施状況

〈表11〉

区 分	総 合 庁 舎					合 計
	園部	福知山	舞 鶴	宮津	峰山	
開催回数	2	2	10	6	2	22
相談件数	12	7	62	38	12	131
1回当たりの相談件数	6.0	3.5	6.2	6.3	6.0	6.0
相 談 日	7月 第1月曜 11月 第4月曜	5,11月 第2金曜	毎月 第3月曜 7,9月 第2月曜 (5,11月除く)	4月及び 3月を除く 奇数月 第3金曜	8,2月 第3木曜	

#### (2) 内容別件数

〈表12〉(過去5年間)

区 分	元年度		2年度		3年度		4年度		5年度	
	件数	構成比	件数	構成比	件数	構成比	件数	構成比	件数	構成比
債権債務										
総合庁舎	19	10.6	20	12.0	31	21.0	18	12.2	14	10.7
土地問題										
総合庁舎	52	28.9	31	18.6	30	20.2	37	25.0	34	25.9
家庭問題										
総合庁舎	30	16.7	29	17.3	27	18.2	23	15.5	21	16.0
財産相続										
総合庁舎	44	24.4	39	23.3	31	21.0	37	25.0	26	19.9
その他										
総合庁舎	35	19.4	48	28.8	29	19.6	33	22.3	36	27.5
合 計										
総合庁舎	180	100.0	167	100.0	148	100.0	148	100.0	131	100.0

#### (3) 居住地別件数

〈表13〉

市町村名 (10市町)	木津川市	亀岡市	南丹市	京丹波町	福知山市	舞鶴市	宮津市	京丹後市	伊根町	与謝野町
件 数 (131件)	1	2	6	3	6	58	25	15	1	14
地域割合 (%)	1%	1%	5%	2%	5%	44%	19%	11%	1%	11%

#### 4 庁内案内(本庁)

##### (1) 月別案内件数

〈表14〉

区 分	件 数
4 月	576 ( 28.8 )
5 月	564 ( 28.2 )
6 月	634 ( 28.8 )
7 月	626 ( 31.3 )
8 月	624 ( 28.4 )
9 月	532 ( 26.6 )
10月	640 ( 30.5 )
11月	569 ( 28.5 )
12月	549 ( 27.5 )
1 月	520 ( 27.4 )
2 月	494 ( 26.0 )
3 月	760 ( 38.0 )
合 計	7,088 ( 29.2 )

※ ( )内は1日平均利用者数

##### (2) 庁内案内実績

〈表15〉(過去5年間)

区 分	元年度	2年度	3年度	4年度	5年度
実績(件数)	10,414	7,942	6,900	7,086	7,088
1日平均利用者数	42.9	32.8	28.5	29.2	29.2

IV 参考資料

1 府民相談の利用状況(昭和53年～)

(表16)

	相談件数	内 容 別			受 理 方 法 別			種 別				機 関 別		庁内案内件数		備 考
		相談・照会	苦 情	要望・意見	来 庁	電 話	文書等	府 政	他の公官庁	民 事	その他	本 庁	総合庁舎	1号館	2号館	
53	2,954	2,628	154	172	962	1,823	169								25,366	
54	4,601	4,410	96	95	2,138	2,331	132								21,923	
55	5,693	5,324	88	281	3,003	2,495	195								19,709	地方府民相談室開設
56	6,815	6,467	76	272	3,977	2,707	131								23,308	
57	6,891	6,634	41	216	3,911	2,895	85								19,926	
58	6,918	6,754	18	146	3,898	2,900	120								19,119	
59	5,193	5,024	32	137	2,437	2,692	64								17,165	
60	6,180	6,049	35	96	3,010	3,092	78								12,963	
61	6,956	6,864	40	52	3,637	3,245	74					4,439	2,517		11,119	
62	10,972	10,904	44	24	6,830	4,065	77					5,514	5,458		7,222	
63	11,522	11,423	80	19	7,027	4,433	62					5,848	5,674		3,320	
元	11,809	11,709	83	17	7,285	4,451	73					6,189	5,620		1,355	
2	11,931	11,781	131	19	7,144	4,720	67					5,398	6,533	6,265	10,344	1号館庁内案内所開設
3	11,277	11,192	62	23	6,379	4,852	46	8,780	570	1,827	100	4,298	6,979	11,800	16,921	
4	11,950	11,886	40	24	7,031	4,851	68	9,031	581	1,970	368	3,709	8,241	12,122	17,264	
5	11,801	11,751	26	24	7,375	4,358	68	8,915	691	1,974	221	3,441	8,360	11,698	15,413	
6	13,857	13,830	15	12	8,327	5,496	34	9,984	1,037	2,696	140	4,360	9,497	12,233	13,097	
7	16,535	16,507	21	7	9,860	6,647	28	11,853	1,409	3,187	86	4,411	12,124	12,932	14,572	
8	15,638	15,601	27	10	8,352	7,280	6	10,962	932	3,681	63	4,685	10,953	12,424	14,596	
9	16,512	16,485	11	16	9,457	7,046	9	11,383	965	4,116	48	4,960	11,552	11,230	12,598	
10	17,510	17,446	53	11	10,542	6,959	9	12,579	1,066	3,821	44	5,383	12,127	11,159	13,223	
11	17,341	17,286	43	12	11,230	6,111	0	12,298	1,414	3,607	22	5,376	11,965	8,991	12,411	
12	18,259	18,215	31	13	11,829	6,415	15	13,331	1,203	3,722	3	5,796	12,463	8,819	11,591	
13	19,470	19,441	22	7	12,200	7,253	17	14,292	1,509	3,664	5	6,689	12,781	8,051	10,590	
14	19,736	19,707	18	11	12,367	7,357	12	14,383	1,473	3,875	5	7,505	12,231	8,296	10,411	
15	19,104	19,083	17	4	11,969	7,134	1	14,334	1,171	3,599	0	7,196	11,908	7,278	9,452	
16	34,760	34,702	38	20	25,565	9,147	48	29,934	1,242	3,503	81	6,556	28,204	7,038	8,593	総合案内・相談コーナー開設
17	40,320	40,241	73	6	31,686	8,618	16	34,820	1,738	3,678	84	5,599	34,721	5,894	6,171	
18	39,510	39,407	85	18	32,209	7,301	0	33,589	2,361	3,409	151	4,969	34,541	6,066	6,759	
19	83,307	82,682	323	302	70,886	11,599	822	41,201	2,432	3,028	36,646	15,894	67,413	10,272	—	府民総合案内・相談センター開設
20	90,691	89,981	212	498	72,418	16,959	1,314	47,726	2,837	2,771	37,357	24,553	66,138	11,333	—	
21	96,165	95,467	182	516	75,875	18,184	2,106	52,285	3,361	2,304	38,215	25,907	70,258	10,810	—	
22	101,846	101,121	190	535	77,525	19,991	4,330	57,556	4,052	2,363	37,875	29,690	72,156	10,977	—	
23	99,451	98,293	204	954	74,976	19,292	5,183	56,928	5,181	1,415	35,927	29,844	69,607	10,860	—	
24	91,965	90,216	259	1,490	70,493	16,461	5,011	52,196	4,330	1,178	34,261	27,671	64,294	10,494	—	
25	86,274	82,919	277	3,078	65,943	13,147	7,184	47,424	5,489	891	32,470	26,679	59,595	10,259	—	
26	90,299	89,848	191	260	67,365	16,197	6,737	48,793	7,992	973	32,541	27,372	62,927	10,086	—	
27	88,704	88,199	174	331	66,074	15,752	6,878	46,578	6,397	816	34,913	24,895	63,809	9,316	—	
28	98,550	97,977	188	385	72,365	16,128	10,057	49,637	9,094	802	39,017	29,744	68,806	10,622	—	
29	95,613	95,041	204	368	70,205	16,231	9,177	49,780	7,552	712	37,569	28,792	66,821	10,105	—	
30	93,230	92,620	287	323	70,831	15,789	6,610	49,183	4,915	868	38,264	25,566	67,664	10,708	—	
元	92,669	91,918	291	460	71,677	14,474	6,518	48,668	3,339	851	39,811	24,121	68,548	10,414	—	
2	80,978	78,703	467	1,808	54,761	24,697	1,520	49,487	3,048	786	27,657	26,134	54,844	7,942	—	
3	82,491	80,782	616	1,093	51,500	18,516	12,475	51,861	2,674	719	27,237	30,199	52,292	6,900	—	
4	80,132	79,007	181	944	57,696	16,612	5,824	46,107	3,149	600	30,276	22,626	57,506	7,086	—	
5	81,867	81,180	154	533	62,946	12,513	6,408	42,214	3,284	651	35,718	19,782	62,085	7,088	—	
合計	1,956,247	1,934,705	5,900	15,642	1,425,173	431,216	99,858	1,088,092	98,488	74,057	597,175	551,790	1,359,212	327,568	386,501	

2 府民無料法律相談の実施状況(昭和55年～)

区分 年度	本 庁		宇 治		田 辺		木 津		亀 岡		園 部		福知山		舞 鶴		宮 津		峰 山		合 計	
	回数	件数	回数	件数	回数	件数	回数	件数	回数	件数	回数	件数	回数	件数	回数	件数	回数	件数	回数	件数	回数	件数
55	10	58			5	22					5	15			5	28	3	10			28	133
56	24	125			12	64					12	42			12	63	6	45			66	339
57	24	130			12	68					12	46			12	106	6	58			66	408
58	24	138			12	64					12	96			12	96	6	43			66	437
59	24	131			12	66					12	84			12	96	6	42			66	419
60	24	128			12	74					12	62			12	69	6	54			66	387
61	24	122			12	64					12	53			12	96	6	54			66	389
62	50	332			12	82					12	52			12	97	6	76			92	639
63	50	369			12	90					12	46			12	115	6	74			92	694
元	51	382			12	89					12	40			12	115	12	73			99	699
2	51	380			12	85	6	33			12	67			12	116	12	89			105	770
3	52	370			12	98	6	42			12	58			12	118	12	87	4	18	110	791
4	51	379			12	90	6	47			12	79			12	129	12	91	4	37	109	852
5	51	367			12	83	6	47			12	101	6	38	12	127	12	113	4	37	115	913
6	50	378			12	87	6	44			12	69	6	47	12	120	12	106	4	27	114	878
7	51	376			12	93	6	46			12	82	6	48	12	117	12	116	4	36	115	914
8	51	390	6	44	12	91	6	46			12	84	6	52	12	120	12	118	4	30	121	975
9	52	397	6	45	12	94	6	48			12	84	6	53	12	115	12	119	4	39	122	994
10	51	375	6	48	12	93	6	48			12	90	6	48	12	114	12	109	4	36	121	961
11	50	363	6	47	12	92	6	47			12	86	6	52	12	116	12	86	4	27	120	916
12	51	379	6	45	12	93	6	48			12	73	6	53	12	116	12	110	4	33	121	950
13	51	389	6	47	12	90	6	46			12	86	6	50	12	112	12	107	4	32	121	959
14	51	383	6	46	12	95	6	47			12	84	6	51	12	117	12	117	4	32	121	972
15	52	395	6	46	12	92	6	46			12	86	6	51	12	116	12	109	4	32	122	973
16	52	384	6	44	12	87	6	47	6	11	12	67	6	35	12	114	12	92	4	24	128	905
17	52	396	6	47	12	90	6	48	6	24	12	73	6	33	12	105	12	88	4	28	128	932
18	52	387	6	44	12	92	6	48			12	69	4	30	12	115	12	93	4	27	120	905
19	24	181	6	48	12	86	6	48			12	58	4	34	12	113	12	106	4	22	92	696
20	24	179	6	46	12	88	6	47			12	48	4	27	12	103	12	103	4	22	92	663
21	10	76	6	47	6	31	6	47			6	21	2	15	10	94	12	97	4	19	62	447
22	10	73	6	46	6	42	6	48			6	24	2	11	10	97	12	85	4	20	62	446
23											4	10	2	11	10	95	10	71	4	22	30	209
24											4	15	2	14	10	85	10	69	4	22	30	205
25											4	19	2	10	10	73	10	63	4	21	30	186
26											4	19	2	17	10	93	8	60	4	24	28	213
27											4	16	2	7	10	87	8	62	4	25	28	197
28											4	25	2	13	10	91	7	50	3	14	26	193
29											3	17	2	8	10	73	7	38	3	18	25	154
30											3	16	2	15	10	85	7	50	2	16	24	182
元											2	10	2	14	10	90	7	52	2	14	23	180
2											2	14	2	8	10	84	6	45	2	16	22	167
3											2	10	2	4	10	82	6	38	2	14	22	148
4											2	11	2	5	10	76	6	41	2	15	22	148
5											2	12	2	7	10	62	6	38	2	12	22	131
合計	1,244	8,912	90	690	353	2,475	126	968	12	35	393	2,219	120	861	491	4,351	413	3,347	118	811	3,360	24,669

※昭和55年度は11月から開始