

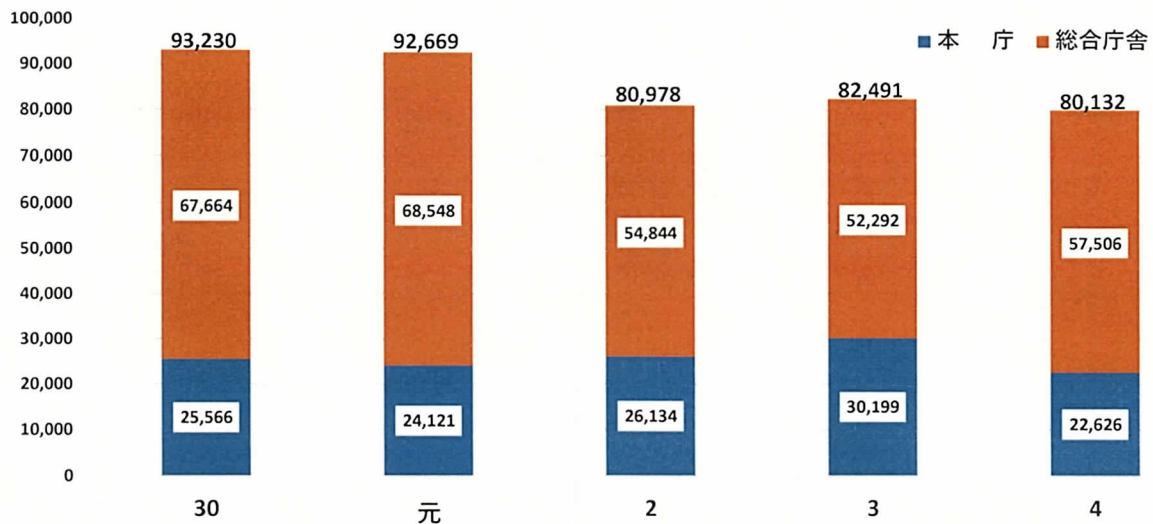
令和4年度府民相談の概要

令和5年6月

府民総合案内・相談センター

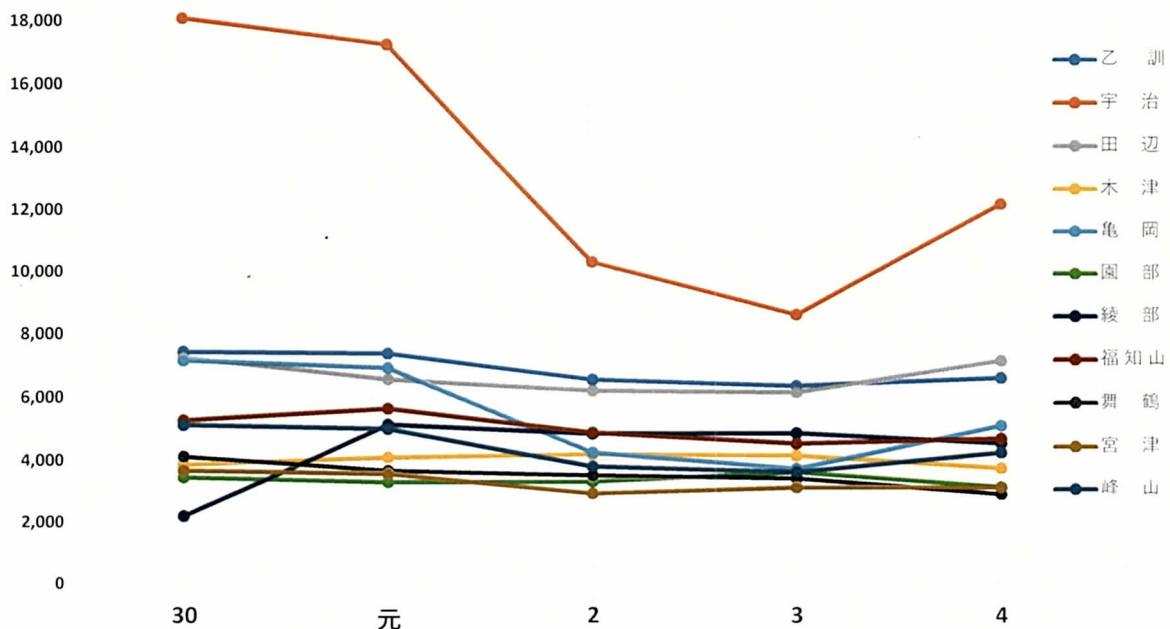
1 受付件数の推移（全体）

- ・令和4年度の**全体の受付件数は80,132件**と前年度より2,359件減少し、過去5年間でも最小となった。
- ・**総合庁舎受付分は57,506件**と前年度より5,214件増加(前年比110%)した。コロナ感染症の減少に伴い来庁者が増加したため。総合庁舎の受付件数の87%(本庁31%)は来庁者が占めている。
- ・本庁(府民総合案内・相談センター)も来訪者は増加したが、電話、メール等が大幅に減ったため、受付件数全体は22,626件と前年度より7,573件減少(前年比74.9%)した。



2 受付件数の推移（総合庁舎受付機関別）

- ・受付機関別では宇治が大幅に増加、乙訓、田辺、亀岡、福知山、峰山も増加し、他は微減となった。



3 相談内容別

- ・「相談・照会」が79,007件で98.6%と大部分を占めている。
- ・「要望・意見」が944件で1.2%、「苦情」は181件で0.2%となり、いずれも前年より減少している。

※ 相談内容の活用

・府民相談のうち、府政に関する「苦情」「要望・意見」等については、その都度関係各課に報告するとともに、本庁においては「相談・照会」を含む全件を月例報告としてとりまとめ、各主管課等へ配布し、業務改善等の基礎データとして提供している。

令和4年度

府民相談の概要

令和5年6月

京都府文化生活部 府民総合案内・相談センター

目 次

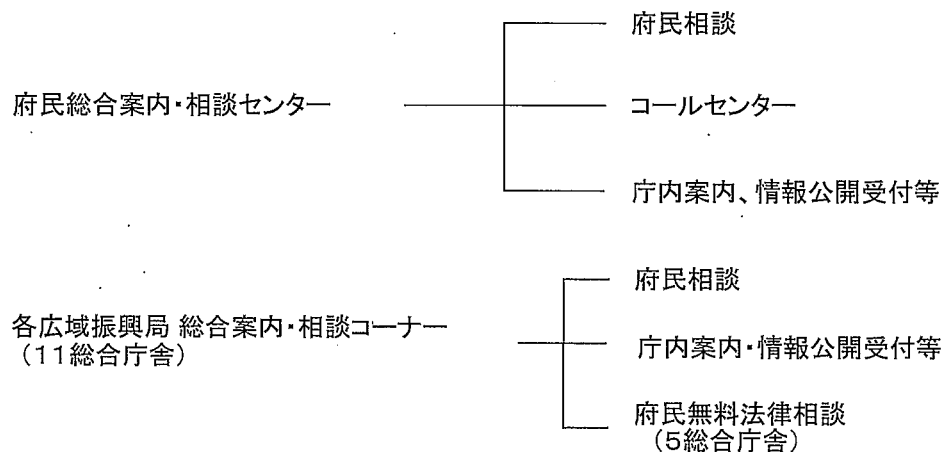
I	府民相談業務の概要	P 1
II	令和4年度府民相談の概況	P 2
III	令和4年度府民相談の状況(統計資料)	P 4
1	府民相談総件数	P 4
2	相談件数	
(1)	相談件数	P 4
(2)	相談種別件数	P 5
(3)	相談内容別件数	P 6
(4)	相談受付方法別件数	P 7
(5)	月別相談件数	P 8
(6)	府政相談の内容別件数	P 9
3	府民無料法律相談	
(1)	実施状況	P 10
(2)	内容別件数	P 10
(3)	居住地別件数	P 10
4	庁内案内(本庁)	
(1)	月別案内件数	P 11
(2)	庁内案内実績	P 11
IV	参考資料	
1	府民相談の利用状況(昭和53年～)	P 12
2	府民無料法律相談の実施状況(昭和55年～)	P 13

I 府民相談業務の概要

1 目的・役割

本庁に「コールセンター」を含む「府民総合案内・相談センター」を、各総合庁舎に「総合案内・相談コーナー」を設置し、府民の相談に応じている。

2 組織



3 沿革

- ◆ 昭和53年8月 企画管理部に府民相談室を設置
- ◆ 昭和55年5月 各地方振興局に地方府民相談室を設置
- ◆ 昭和55年11月 府民の法律に関する相談に対応するため、本庁及び4地方振興局（田辺、園部、舞鶴、宮津）において、弁護士による専門相談（京都府無料法律相談）を開始（田辺は平成22年度まで）
- ◆ 平成 2年6月 機構改革により企画管理部から総合府民部に移管
木津地方振興局において府民無料法律相談を開始（平成22年度まで）
- ◆ 平成 3年4月 峰山地方振興局において府民無料法律相談を開始
- ◆ 平成 5年4月 福知山地方振興局において府民無料法律相談を開始
- ◆ 平成 7年4月 機構改革により、府民相談室の業務のうち相談業務が、府民労働部府民労働総務課に移管
- ◆ 平成 8年4月 宇治地方振興局において府民無料法律相談を開始（平成22年度まで）
- ◆ 平成16年4月 亀岡地方振興局において府民無料法律相談を開始（平成17年度まで）
- ◆ 平成16年5月 機構改革による広域振興局の発足に伴い、各総合庁舎に総合案内・相談コーナーを設置
- ◆ 平成19年8月 府民労働部に府民総合案内・相談センターを設置
- ◆ 平成20年4月 機構改革により、府民生活部府民総合案内・相談センターとなる
- ◆ 平成23年4月 府民無料法律相談の実施箇所を5つの総合庁舎（園部、福知山、舞鶴、宮津、峰山）に変更
- ◆ 平成31年4月 機構改革により、府民環境部府民総合案内・相談センターとなる
- ◆ 令和 5年4月 機構改革により、文化生活部府民総合案内・相談センターとなる

II 令和4年度府民相談の概況

1 府民相談総件数

- ・ 府民相談総件数(本庁の庁内案内を含む)は80,132件で、平均すると、1月当たり6,678件、1日当たり329件となっている。
(各総合庁舎の証紙購入・納付済証発行に関する相談件数(22,315件)を含む。)

(表1)

2 相談件数

(1)相談件数

- ・ 本庁の相談件数は22,626件、広域振興局の相談件数は57,506件となっている。
- ・ 相談件数(コールセンターでのお問い合わせ対応を含む。)80,132件のうち、来庁が57,246件、来庁以外が22,886件となっている。

(表2、7)

(2)相談種別件数

- ・ 相談種別ごとの件数は、「府政相談」が46,107件で、全体の57.5%を占めている。
また、国・市町村行政などの「他の官公庁に関する相談」が3,149件で3.9%、無料法律相談など「民事相談」が、600件で0.7%となっている。

(表3、4)

(3)相談内容別件数

- ・ 相談内容別の件数は、「相談・照会」が79,007件(98.6%)と大部分を占めている。
府政に対する「苦情」は181件(3年度616件)で、前年度比70.6%の減少、「要望・意見」は944件(3年度1,093件)で、前年度比13.6%減少した。
- ・ 「相談・照会」の大多数は、各種の免許・試験等申請手続、イベントの受付、また行政の相談窓口や行事日程等の照会や行政相談であり、FAQや本府ホームページ等を参考に対応している。
- ・ 過去5年間においても、「相談・照会」が大部分を占めている。

(表5、6)

(4) 相談受付方法別件数

- ・ 相談受付方法別の件数は、「来庁」57,246件(71.4%)、「電話」17,062件(21.3%)、「文書等」(電子メールを含む。)5,824件(7.3%)であった。

(表7、8)

(5) 月別相談件数

- ・ 月別の平均相談件数は、6,678件。内訳は、本庁が月1,886件、総合庁舎が4,792件となっている。

(表9)

(6) 内容別件数

- ・ 府政相談の内訳は、担当課や相談窓口の案内が35,624件(77.2%)、次いで、府政資料の閲覧・提供が4,668件(10.1%)、各種の免許・試験等の手続関係(免許・試験等)が2,256件(4.9%)となっている。

(表10)

3 府民無料法律相談

- ・ 府民無料法律相談を5総合庁舎で22回開催し、148件の相談があった。
- ・ 内容別にみると、「債務債権」18件、「土地問題」37件、「家庭問題」23件、「財産相続」37件、「その他」(損害賠償、訴訟手続など)33件となっている。

(表11、12、13)

4 庁内案内(本庁)

- ・ 本庁での庁内案内件数は7,086件で、1日当たりの平均利用者数は29.2人であった。

(表14、15)

※ 相談内容の活用

- ・ 府民相談のうち、府政に関する「苦情」等については、その都度関係各課に報告するとともに、本庁においては、「相談・照会」を含む全件を月例報告としてとりまとめ、各主管課等へ配布し、業務改善等の基礎データとして提供している。

Ⅲ 令和4年度府民相談の状況(統計資料)

1 府民相談総件数

〈表1〉(過去5年間)

区 分	30年度	元年度	2年度	3年度	4年度
府民相談総件数	93,230	92,669	80,978	82,491	80,132
本 庁	25,566	24,121	26,134	30,199	22,626
総合庁舎	67,664	68,548	54,844	52,292	57,506
<small>(うち直接購入・納付済品発行に関する相談件数)</small>	<small>(29,504)</small>	<small>(29,747)</small>	<small>(18,651)</small>	<small>(18,731)</small>	<small>(22,315)</small>

※ 本庁は庁内案内の件数を含む。

2 相談件数

(1) 相談件数

〈表2〉(過去5年間)

区 分	30年度	元年度	2年度	3年度	4年度
本 庁	25,566	24,121	26,134	30,199	22,626
総合庁舎	67,664	68,548	54,844	52,292	57,506
乙 訓	7,441	7,388	6,561	6,371	6,622
宇 治	18,087	17,242	10,295	8,611	12,174
田 辺	7,238	6,550	6,201	6,149	7,143
木 津	3,862	4,107	4,204	4,163	3,759
亀 岡	7,168	6,931	4,265	3,750	5,122
園 部	3,462	3,308	3,325	3,631	3,152
綾 部	2,207	5,140	4,850	4,876	4,553
福知山	5,273	5,644	4,886	4,549	4,697
舞 鶴	4,120	3,662	3,512	3,420	2,911
宮 津	3,677	3,572	2,933	3,135	3,125
峰 山	5,129	5,004	3,812	3,637	4,248
合 計	93,230	92,669	80,978	82,491	80,132

(2) 相談種別件数

〈表3〉

区 分	府政相談	他の官公庁に 関する相談	民事相談	その他の相談	合 計
本 庁	20,345	2,215	66	-	22,626
総 合 庁 舎	25,762	934	534	30,276	57,506
乙 訓	3,038	115	0	3,469	6,622
宇 治	5,404	113	12	6,645	12,174
田 辺	3,933	41	0	3,169	7,143
木 津	1,714	199	15	1,831	3,759
亀 岡	1,494	132	23	3,473	5,122
園 部	792	80	41	2,239	3,152
綾 部	2,580	52	2	1,919	4,553
福 知 山	1,929	71	49	2,648	4,697
舞 鶴	1,155	40	233	1,483	2,911
宮 津	1,758	35	136	1,196	3,125
峰 山	1,965	56	23	2,204	4,248
合 計	46,107	3,149	600	30,276	80,132

※ 民事相談には専門相談(無料法律相談)の件数を含む

〈表4〉(過去5年間)

区 分	30年度	元年度	2年度	3年度	4年度
府政相談	49,183	48,668	49,487	51,861	46,107
本 庁	21,670	21,821	24,029	28,286	20,345
総 合 庁 舎	27,513	26,847	25,458	23,575	25,762
他の官公庁に関する相談	4,915	3,339	3,048	2,674	3,149
本 庁	3,785	2,220	2,024	1,795	2,215
総 合 庁 舎	1,130	1,119	1,024	879	934
民事相談	868	851	786	719	600
本 庁	111	80	81	118	66
総 合 庁 舎	757	771	705	601	534
その他の相談	38,264	39,811	27,657	27,237	30,276
本 庁	-	-	-	-	-
総 合 庁 舎(※)	38,264	39,811	27,657	27,237	30,276
合 計	93,230	92,669	80,978	82,491	80,132

※ 証紙購入・納付済証発行に関する相談、行政財産使用申請に関する相談の件数を含む

(3) 相談内容別件数

〈表5〉

区 分	相談・照会	苦 情	要望・意見	合 計
本 庁	21,945	153	528	22,626
総合庁舎	57,062	28	416	57,506
乙 訓	6,601	12	9	6,622
宇 治	11,776	0	398	12,174
田 辺	7,143	0	0	7,143
木 津	3,757	1	1	3,759
亀 岡	5,120	1	1	5,122
園 部	3,151	1	0	3,152
綾 部	4,553	0	0	4,553
福知山	4,683	9	5	4,697
舞 鶴	2,905	4	2	2,911
宮 津	3,125	0	0	3,125
峰 山	4,248	0	0	4,248
合 計	79,007	181	944	80,132

〈表6〉(過去5年間)

区 分	30年度	元年度	2年度	3年度	4年度
相談・照会	92,620	91,918	78,703	80,782	79,007
本 庁	25,014	23,455	23,898	28,545	21,945
総合庁舎	67,606	68,463	54,805	52,237	57,062
苦 情	287	291	467	616	181
本 庁	251	246	448	578	153
総合庁舎	36	45	19	38	28
要望・意見	323	460	1,808	1,093	944
本 庁	301	420	1,788	1,076	528
総合庁舎	22	40	20	17	416
合 計	93,230	92,669	80,978	82,491	80,132

(4) 相談受付方法別件数

〈表7〉

区 分	来 庁	電 話	文 書 等	合 計
本 庁	7,086	9,721	5,819	22,626
総 合 庁 舎	50,160	7,341	5	57,506
乙 訓	6,375	247	0	6,622
宇 治	9,195	2,979	0	12,174
田 辺	6,875	268	0	7,143
木 津	3,695	64	0	3,759
亀 岡	3,885	1,237	0	5,122
園 部	2,859	293	0	3,152
綾 部	3,688	865	0	4,553
福 知 山	4,530	162	5	4,697
舞 鶴	2,303	608	0	2,911
宮 津	2,594	531	0	3,125
峰 山	4,161	87	0	4,248
合 計	57,246	17,062	5,824	80,132

※ 情報公開件数は除く。

〈表8〉(過去5年間)

区 分	30年度	元年度	2年度	3年度	4年度
来 庁	70,831	71,677	54,761	51,500	57,246
本 庁	10,708	10,414	7,942	6,900	7,086
総 合 庁 舎	60,123	61,263	46,819	44,600	50,160
電 話	15,789	14,474	24,697	18,516	17,062
本 庁	8,281	7,223	16,710	10,851	9,721
総 合 庁 舎	7,508	7,251	7,987	7,665	7,341
文 書 等	6,610	6,518	1,520	12,475	5,824
本 庁	6,577	6,484	1,482	12,448	5,819
総 合 庁 舎	33	34	38	27	5
合 計	93,230	92,669	80,978	82,491	80,132

(5) 月別相談件数

①月別件数

〈表9〉

区 分	4月	5月	6月	7月	8月	9月	10月	11月	12月	1月	2月	3月	合計
本 庁	1,728	1,737	1,752	1,948	2,379	1,800	2,130	2,095	1,672	1,878	1,526	1,981	22,626
総合庁舎	4,519	5,036	5,453	5,098	5,065	4,846	4,945	4,511	4,009	4,270	4,228	5,526	57,506
乙 訓	581	629	588	666	560	595	616	485	485	446	380	591	6,622
宇 治	886	807	1,016	863	910	917	1,081	1,021	938	1,111	1,048	1,576	12,174
田 辺	609	612	689	695	631	630	539	538	525	494	490	691	7,143
木 津	286	313	449	324	332	361	349	309	261	228	275	272	3,759
亀 岡	351	382	475	400	460	425	469	448	349	389	445	529	5,122
園 部	249	293	311	281	303	298	270	275	212	204	217	239	3,152
綾 部	359	517	459	480	449	364	322	315	272	319	338	359	4,553
福知山	391	421	410	455	451	473	453	373	337	303	305	325	4,697
舞 鶴	259	298	314	291	291	236	243	176	164	204	202	233	2,911
宮 津	245	355	317	309	269	238	231	256	209	199	216	281	3,125
峰 山	303	409	425	334	409	309	372	315	257	373	312	430	4,248
合 計	6,247	6,773	7,205	7,046	7,444	6,646	7,075	6,606	5,681	6,148	5,754	7,507	80,132

②月別の1日当たりの件数

〈表9-1〉

区 分	4月	5月	6月	7月	8月	9月	10月	11月	12月	1月	2月	3月	4年度計
本 庁	86.4	91.4	79.6	97.4	108.1	90.0	106.5	104.8	83.6	98.8	80.3	90.0	93.1
総合庁舎	226.0	265.1	247.9	254.9	230.2	242.3	247.3	225.6	200.5	224.7	222.5	251.2	236.7
乙 訓	29.1	33.1	26.7	33.3	25.5	29.8	30.8	24.3	24.3	23.5	20.0	26.9	27.3
宇 治	44.3	42.5	46.2	43.2	41.4	45.9	54.1	51.1	46.9	58.5	55.2	71.6	50.1
田 辺	30.5	32.2	31.3	34.8	28.7	31.5	27.0	26.9	26.3	26.0	25.8	31.4	29.4
木 津	14.3	16.5	20.4	16.2	15.1	18.1	17.5	15.5	13.1	12.0	14.5	12.4	15.5
亀 岡	17.6	20.1	21.6	20.0	20.9	21.3	23.5	22.4	17.5	20.5	23.4	24.0	21.1
園 部	12.5	15.4	14.1	14.1	13.8	14.9	13.5	13.8	10.6	10.7	11.4	10.9	13.0
綾 部	18.0	27.2	20.9	24.0	20.4	18.2	16.1	15.8	13.6	16.8	17.8	16.3	18.7
福知山	19.6	22.2	18.6	22.8	20.5	23.7	22.7	18.7	16.9	15.9	16.1	14.8	19.3
舞 鶴	13.0	15.7	14.3	14.6	13.2	11.8	12.2	8.8	8.2	10.7	10.6	10.6	12.0
宮 津	12.3	18.7	14.4	15.5	12.2	11.9	11.6	12.8	10.5	10.5	11.4	12.8	12.9
峰 山	15.2	21.5	19.3	16.7	18.6	15.5	18.6	15.8	12.9	19.6	16.4	19.5	17.5
合 計	312.4	356.5	327.5	352.3	338.4	332.3	353.8	330.3	284.1	323.6	302.8	341.2	329.8

(6) 府政相談の内容別件数

〈表10〉

区 分	苦情	要望・意見	担当課・相談窓口案内	免許/試験等 等手続関係	府政資料閲覧・提供	その他	合 計
本 庁	153	528	19,659	-	-	71	20,411
総合庁舎	28	416	15,965	2,256	4,668	2,429	25,762
乙 訓	12	9	1,303	264	1,450	0	3,038
宇 治	0	398	4,796	94	95	21	5,404
田 辺	0	0	1,475	556	1,872	30	3,933
木 津	1	1	686	218	794	14	1,714
亀 岡	1	1	1,123	117	0	252	1,494
園 部	1	0	697	35	0	59	792
綾 部	0	0	1,168	129	4	1,279	2,580
福知山	9	5	988	582	342	3	1,929
舞 鶴	4	2	1,000	149	0	0	1,155
宮 津	0	0	906	80	1	771	1,758
峰 山	0	0	1,823	32	110	0	1,965
合 計	181	944	35,624	2,256	4,668	2,500	46,173

3 府民無料法律相談

(1) 実施状況

〈表11〉

区 分	総 合 庁 舎					合 計
	園部	福知山	舞 鶴	宮津	峰山	
開催回数	2	2	10	6	2	22
相談件数	11	5	76	41	15	148
1回当たりの相談件数	5.5	2.5	7.6	6.8	7.5	6.7
相 談 日	7月 第1月曜 11月 第4月曜	5,11月 第2金曜	毎月 第3月曜 7,9月 第2月曜 (5,11月除く)	4月及び 3月を除く 奇数月 第3金曜	8,2月 第3木曜	

(2) 内容別件数

〈表12〉(過去5年間)

区 分	30年度		元年度		2年度		3年度		4年度	
	件数	構成比	件数	構成比	件数	構成比	件数	構成比	件数	構成比
債権債務										
総合庁舎	28	15.3	19	10.6	20	12.0	31	21.0	18	12.2
土地問題										
総合庁舎	44	24.2	52	28.9	31	18.6	30	20.2	37	25.0
家庭問題										
総合庁舎	34	18.7	30	16.7	29	17.3	27	18.2	23	15.5
財産相続										
総合庁舎	38	20.9	44	24.4	39	23.3	31	21.0	37	25.0
その他										
総合庁舎	38	20.9	35	19.4	48	28.8	29	19.6	33	22.3
合 計										
総合庁舎	182	100.0	180	100.0	167	100.0	148	100.0	148	100.0

(3) 居住地別件数

〈表13〉

市町村名 (9市町)	京都市	福知山市	舞鶴市	宮津市	亀岡市	京丹後市	南丹市	与謝野町	神戸市
件 数 (148件)	1	4	74	12	1	26	9	20	1
地域割合 (%)	1%	3%	50%	8%	1%	17%	6%	13%	1%

4 庁内案内(本庁)

(1) 月別案内件数

〈表14〉

区 分	件 数
4 月	656 (32.8)
5 月	608 (32.0)
6 月	579 (26.3)
7 月	595 (29.8)
8 月	597 (27.1)
9 月	539 (27.0)
10月	592 (29.6)
11月	552 (27.6)
12月	522 (26.1)
1 月	504 (26.5)
2 月	516 (27.2)
3 月	826 (37.5)
合 計	7,086 (29.2)

※ ()内は1日平均利用者数

(2) 庁内案内実績

〈表15〉(過去5年間)

区 分	30年度	元年度	2年度	3年度	4年度
実績(件数)	10,708	10,414	7,942	6,900	7,086
1日平均利用者数	43.9	42.9	32.8	28.5	29.2

IV 参考資料

1 府民相談の利用状況(昭和53年～)

(表16)

	相談件数	内 容 別			受 理 方 法 別			種 別				機 関 別		庁内案内件数		備 考
		相談・照会	苦 情	要望・意見	来 庁	電 話	文書等	府 政	他の公官庁	民 事	その他	本 庁	総合庁舎	1号館	2号館	
53	2,954	2,628	154	172	962	1,823	169								25,366	
54	4,601	4,410	96	95	2,138	2,331	132								21,923	
55	5,693	5,324	88	281	3,003	2,495	195								19,709	地方府民相談室開設
56	6,815	6,467	76	272	3,977	2,707	131								23,308	
57	6,891	6,634	41	216	3,911	2,895	85								19,926	
58	6,918	6,754	18	146	3,898	2,900	120								19,119	
59	5,193	5,024	32	137	2,437	2,692	64								17,165	
60	6,180	6,049	35	96	3,010	3,092	78								12,963	
61	6,956	6,864	40	52	3,637	3,245	74					4,439	2,517		11,119	
62	10,972	10,904	44	24	6,830	4,065	77					5,514	5,458		7,222	
63	11,522	11,423	80	19	7,027	4,433	62					5,848	5,674		3,320	
元	11,809	11,709	83	17	7,285	4,451	73					6,189	5,620		1,355	
2	11,931	11,781	131	19	7,144	4,720	67					5,398	6,533	6,265	10,344	1号館庁内案内所開設
3	11,277	11,192	62	23	6,379	4,852	46	8,780	570	1,827	100	4,298	6,979	11,800	16,921	
4	11,950	11,886	40	24	7,031	4,851	68	9,031	581	1,970	368	3,709	8,241	12,122	17,264	
5	11,801	11,751	26	24	7,375	4,358	68	8,915	691	1,974	221	3,441	8,360	11,698	15,413	
6	13,857	13,830	15	12	8,327	5,496	34	9,984	1,037	2,696	140	4,360	9,497	12,233	13,097	
7	16,535	16,507	21	7	9,860	6,647	28	11,853	1,409	3,187	86	4,411	12,124	12,932	14,572	
8	15,638	15,601	27	10	8,352	7,280	6	10,962	932	3,681	63	4,685	10,953	12,424	14,596	
9	16,512	16,485	11	16	9,457	7,046	9	11,383	965	4,116	48	4,960	11,552	11,230	12,598	
10	17,510	17,446	53	11	10,542	6,959	9	12,579	1,066	3,821	44	5,383	12,127	11,159	13,223	
11	17,341	17,286	43	12	11,230	6,111	0	12,298	1,414	3,607	22	5,376	11,965	8,991	12,411	
12	18,259	18,215	31	13	11,829	6,415	15	13,331	1,203	3,722	3	5,796	12,463	8,819	11,591	
13	19,470	19,441	22	7	12,200	7,253	17	14,292	1,509	3,664	5	6,689	12,781	8,051	10,590	
14	19,736	19,707	18	11	12,367	7,357	12	14,383	1,473	3,875	5	7,505	12,231	8,296	10,411	
15	19,104	19,083	17	4	11,969	7,134	1	14,334	1,171	3,599	0	7,196	11,908	7,278	9,452	
16	34,760	34,702	38	20	25,565	9,147	48	29,934	1,242	3,503	81	6,556	28,204	7,038	8,593	総合案内・相談コーナー開設
17	40,320	40,241	73	6	31,686	8,618	16	34,820	1,738	3,678	84	5,599	34,721	5,894	6,171	
18	39,510	39,407	85	18	32,209	7,301	0	33,589	2,361	3,409	151	4,969	34,541	6,066	6,759	
19	83,307	82,682	323	302	70,886	11,599	822	41,201	2,432	3,028	36,646	15,894	67,413	10,272	—	府民総合案内・相談センター開設
20	90,691	89,981	212	498	72,418	16,959	1,314	47,726	2,837	2,771	37,357	24,553	66,138	11,333	—	
21	96,165	95,467	182	516	75,875	18,184	2,106	52,285	3,361	2,304	38,215	25,907	70,258	10,810	—	
22	101,846	101,121	190	535	77,525	19,991	4,330	57,556	4,052	2,363	37,875	29,690	72,156	10,977	—	
23	99,451	98,293	204	954	74,976	19,292	5,183	56,928	5,181	1,415	35,927	29,844	69,607	10,860	—	
24	91,965	90,216	259	1,490	70,493	16,461	5,011	52,196	4,330	1,178	34,261	27,671	64,294	10,494	—	
25	86,274	82,919	277	3,078	65,943	13,147	7,184	47,424	5,489	891	32,470	26,679	59,595	10,259	—	
26	90,299	89,848	191	260	67,365	16,197	6,737	48,793	7,992	973	32,541	27,372	62,927	10,086	—	
27	88,704	88,199	174	331	66,074	15,752	6,878	46,578	6,397	816	34,913	24,895	63,809	9,316	—	
28	98,550	97,977	188	385	72,365	16,128	10,057	49,637	9,094	802	39,017	29,744	68,806	10,622	—	
29	95,613	95,041	204	368	70,205	16,231	9,177	49,780	7,552	712	37,569	28,792	66,821	10,105	—	
30	93,230	92,620	287	323	70,831	15,789	6,610	49,183	4,915	868	38,264	25,566	67,664	10,708	—	
元	92,669	91,918	291	460	71,677	14,474	6,518	48,668	3,339	851	39,811	24,121	68,548	10,414	—	
2	80,978	78,703	467	1,808	54,761	24,697	1,520	49,487	3,048	786	27,657	26,134	54,844	7,942	—	
3	82,491	80,782	616	1,093	51,500	18,516	12,475	51,861	2,674	719	27,237	30,199	52,292	6,900	—	
4	80,132	79,007	181	944	57,696	16,612	5,824	46,107	3,149	600	30,276	22,626	57,506	7,086	—	
合計	1,874,380	1,853,525	5,746	15,109	1,362,227	418,703	93,450	1,045,878	95,204	73,406	561,457	532,008	1,297,127	320,480	386,501	

2 府民無料法律相談の実施状況(昭和55年～)

区分 年度	本 庁		宇 治		田 辺		木 津		亀 岡		園 部		福知山		舞 鶴		宮 津		峰 山		合 計	
	回数	件数	回数	件数	回数	件数	回数	件数	回数	件数	回数	件数	回数	件数	回数	件数	回数	件数	回数	件数	回数	件数
55	10	58			5	22					5	15			5	28	3	10			28	133
56	24	125			12	64					12	42			12	63	6	45			66	339
57	24	130			12	68					12	46			12	106	6	58			66	408
58	24	138			12	64					12	96			12	96	6	43			66	437
59	24	131			12	66					12	84			12	96	6	42			66	419
60	24	128			12	74					12	62			12	69	6	54			66	387
61	24	122			12	64					12	53			12	96	6	54			66	389
62	50	332			12	82					12	52			12	97	6	76			92	639
63	50	369			12	90					12	46			12	115	6	74			92	694
元	51	382			12	89					12	40			12	115	12	73			99	699
2	51	380			12	85	6	33			12	67			12	116	12	89			105	770
3	52	370			12	98	6	42			12	58			12	118	12	87	4	18	110	791
4	51	379			12	90	6	47			12	79			12	129	12	91	4	37	109	852
5	51	367			12	83	6	47			12	101	6	38	12	127	12	113	4	37	115	913
6	50	378			12	87	6	44			12	69	6	47	12	120	12	106	4	27	114	878
7	51	376			12	93	6	46			12	82	6	48	12	117	12	116	4	36	115	914
8	51	390	6	44	12	91	6	46			12	84	6	52	12	120	12	118	4	30	121	975
9	52	397	6	45	12	94	6	48			12	84	6	53	12	115	12	119	4	39	122	994
10	51	375	6	48	12	93	6	48			12	90	6	48	12	114	12	109	4	36	121	961
11	50	363	6	47	12	92	6	47			12	86	6	52	12	116	12	86	4	27	120	916
12	51	379	6	45	12	93	6	48			12	73	6	53	12	116	12	110	4	33	121	950
13	51	389	6	47	12	90	6	46			12	86	6	50	12	112	12	107	4	32	121	959
14	51	383	6	46	12	95	6	47			12	84	6	51	12	117	12	117	4	32	121	972
15	52	395	6	46	12	92	6	46			12	86	6	51	12	116	12	109	4	32	122	973
16	52	384	6	44	12	87	6	47	6	11	12	67	6	35	12	114	12	92	4	24	128	905
17	52	396	6	47	12	90	6	48	6	24	12	73	6	33	12	105	12	88	4	28	128	932
18	52	387	6	44	12	92	6	48			12	69	4	30	12	115	12	93	4	27	120	905
19	24	181	6	48	12	86	6	48			12	58	4	34	12	113	12	106	4	22	92	696
20	24	179	6	46	12	88	6	47			12	48	4	27	12	103	12	103	4	22	92	663
21	10	76	6	47	6	31	6	47			6	21	2	15	10	94	12	97	4	19	62	447
22	10	73	6	46	6	42	6	48			6	24	2	11	10	97	12	85	4	20	62	446
23											4	10	2	11	10	95	10	71	4	22	30	209
24											4	15	2	14	10	85	10	69	4	22	30	205
25											4	19	2	10	10	73	10	63	4	21	30	186
26											4	19	2	17	10	93	8	60	4	24	28	213
27											4	16	2	7	10	87	8	62	4	25	28	197
28											4	25	2	13	10	91	7	50	3	14	26	193
29											3	17	2	8	10	73	7	38	3	18	25	154
30											3	16	2	15	10	85	7	50	2	16	24	182
元											2	10	2	14	10	90	7	52	2	14	23	180
2											2	14	2	8	10	84	6	45	2	16	22	167
3											2	10	2	4	10	82	6	38	2	14	22	148
4											2	11	2	5	10	76	6	41	2	15	22	148
合計	1,244	8,912	90	690	353	2,475	126	968	12	35	391	2,207	118	854	481	4,289	407	3,309	116	799	3,338	24,538

※昭和55年度は11月から開始