

令和2年度

府民相談の概要

令和3年6月

京都府府民環境部 府民総合案内・相談センター

令和2年度府民相談の概要

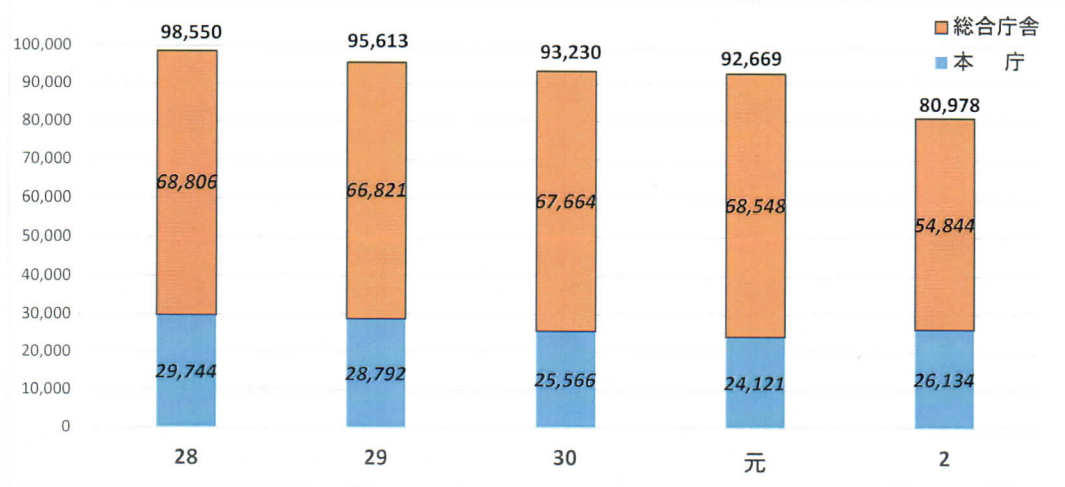
令和3年6月

府民総合案内・相談センター

075-414-4234

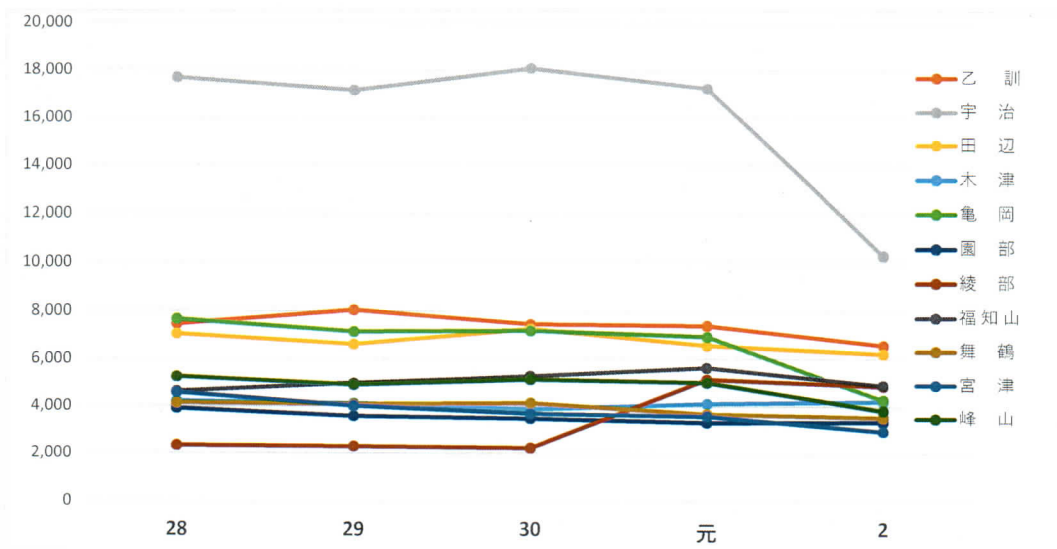
1 相談件数の推移（全体）

- ・全体の相談件数は減少傾向。
- ・総合庁舎は来庁相談の比率が85%と高く、コロナ感染症の拡大により来庁者が大幅に減少したため。
- ・本庁（府民総合案内・相談センター）受付分は前年比108%と増加した。



2 相談件数の推移（総合庁舎受付機関別）

- ・受付機関別では、木津、園部のみ微増で、他は減少。特に宇治が減少。



3 相談内容別

- ・「相談・照会」が78,703件で97.2%と大部分を占めている。
- ・府政への「苦情」は467件(前年比160%)、「要望・意見」が1,808件(前年比393%)とコロナ感染症対応関連で大幅に増加しているが、その殆どが本庁受付分である。

※ 相談内容の活用

- ・府民相談のうち、府政に関する「苦情」「要望・意見」等については、その都度関係各課に報告するとともに、本庁においては、「相談・照会」を含む全件を月例報告としてとりまとめ、各主管課等へ配布し、業務改善等の基礎データとして提供している。

目 次

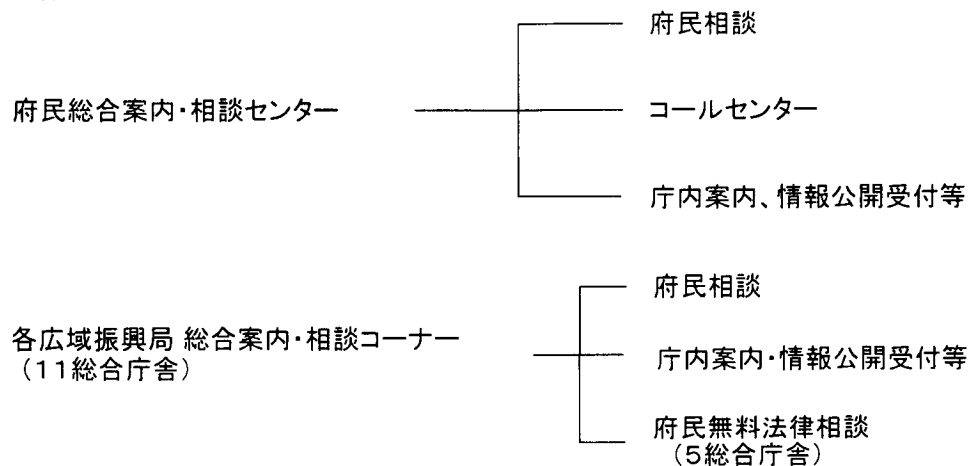
I 府民相談業務の概要	P 1
II 令和2年度府民相談の概況	P 2
III 令和2年度府民相談の状況(統計資料)	P 4
1 府民相談総件数	P 4
2 相談件数	
(1) 相談件数	P 4
(2) 相談種別件数	P 5
(3) 相談内容別件数	P 6
(4) 相談受付方法別件数	P 7
(5) 月別相談件数	P 8
(6) 府政相談の内容別件数	P 9
3 府民無料法律相談	
(1) 実施状況	P 10
(2) 内容別件数	P 10
(3) 居住地別件数	P 10
4 庁内案内(本庁)	
(1) 月別案内件数	P 11
(2) 庁内案内実績	P 11
IV 参考資料	
1 府民相談の利用状況(昭和53年～)	P 12
2 府民無料法律相談の実施状況(昭和55年～)	P 13

I 府民相談業務の概要

1 目的・役割

本庁に「コールセンター」を含む「府民総合案内・相談センター」を、各総合庁舎に「総合案内・相談コーナー」を設置し、府民の相談に応じている。

2 組織



3 沿革

- ◆ 昭和53年8月 企画管理部に府民相談室を設置
- ◆ 昭和55年5月 各地方振興局に地方府民相談室を設置
- ◆ 昭和55年11月 府民の法律に関する相談に対応するため、本庁及び4地方振興局（田辺、園部、舞鶴、宮津）において、弁護士による専門相談（京都府無料法律相談）を開始（田辺は平成22年度まで）
- ◆ 平成 2年6月 機構改革により企画管理部から総合府民部に移管
木津地方振興局において府民無料法律相談を開始（平成22年度まで）
- ◆ 平成 3年4月 峰山地方振興局において府民無料法律相談を開始
- ◆ 平成 5年4月 福知山地方振興局において府民無料法律相談を開始
- ◆ 平成 7年4月 機構改革により、府民相談室の業務のうち相談業務が、府民労働部府民労働総務課に移管
- ◆ 平成 8年4月 宇治地方振興局において府民無料法律相談を開始（平成22年度まで）
- ◆ 平成16年4月 亀岡地方振興局において府民無料法律相談を開始（平成17年度まで）
- ◆ 平成16年5月 機構改革による広域振興局の発足に伴い、各総合庁舎に総合案内・相談コーナーを設置
- ◆ 平成19年8月 府民労働部に府民総合案内・相談センターを設置
- ◆ 平成20年4月 機構改革により、府民生活部府民総合案内・相談センターとなる
- ◆ 平成23年4月 府民無料法律相談の実施箇所を5つの総合庁舎（園部、福知山、舞鶴、宮津、峰山）に変更
- ◆ 平成31年4月 機構改革により、府民環境部府民総合案内・相談センターとなる

Ⅱ 令和2年度府民相談の概況

1 府民相談総件数

- ・ 府民相談総件数(本庁の庁内案内を含む)は80,978件で、平均すると、1月当たり6,748件、1日当たり337件となっている。
(各総合庁舎の証紙購入に関する相談件数(18,651件)を含む。)

(表1)

2 相談件数

(1) 相談件数

- ・ 本庁の相談件数は26,134件、広域振興局の相談件数は54,844件となっている。
- ・ 相談件数(コールセンターでのお問い合わせ対応を含む。)80,978件のうち、来庁が54,761件、来庁以外が26,217件となっている。

(表2、7)

(2) 相談種別件数

- ・ 相談種別ごとの件数は、「府政相談」が49,487件で、全体の61.1%を占めている。
また、国・市町村行政などの「他の官公庁に関する相談」が3,048件で3.8%、無料法律相談など「民事相談」が、786件で1.0%となっている。

(表3、4)

(3) 相談内容別件数

- ・ 相談内容別の件数は、「相談・照会」が78,703件(97.2%)と大部分を占めている。
府政に対する「苦情」は467件(元年度291件)で、前年度比60.5%の増加、「要望・意見」は1,808件(元年度460件)で、前年度比293%増加した。
- ・ 「相談・照会」の大多数は、各種の免許・試験等申請手続、イベントの受付、また行政の相談窓口や行事日程等の照会や行政相談であり、FAQや本府ホームページ等を参考に應對している。
- ・ 過去5年間においても、「相談・照会」が大部分を占めている。

(表5、6)

(4) 相談受付方法別件数

- ・ 相談受付方法別の件数は、「来庁」54,761件(67.6%)、「電話」24,697件(30.5%)、「文書等」(電子メールを含む。)1,520件(1.9%)であった。

(表7、8)

(5) 月別相談件数

- ・ 月別の平均相談件数は、6,748件。内訳は、本庁が月2,177件、総合庁舎が4,571件となっている。

(表9)

(6) 内容別件数

- ・ 府政相談の内訳は、担当課や相談窓口の案内が39,647件(80.0%)、次いで、府政資料の閲覧・提供が2,745件(5.5%)、各種の免許・試験等の手続関係(免許・試験等)が2,585件(5.2%)となっている。

(表10)

3 府民無料法律相談

- ・ 府民無料法律相談を5総合庁舎で22回開催し、167件の相談があった。
- ・ 内容別にみると、「債務債権」20件、「土地問題」31件、「家庭問題」29件、「財産相続」39件、「その他」(損害賠償、訴訟手続など)48件となっている。

(表11、12、13)

4 庁内案内(本庁)

- ・ 本庁での庁内案内件数は7,942件で、1日当たりの平均利用者数は32.7人であった。

(表14、15)

※ 相談内容の活用

- ・ 府民相談のうち、府政に関する「苦情」等については、その都度関係各課に報告するとともに、本庁においては、「相談・照会」を含む全件を月例報告としてとりまとめ、各主管課等へ配布し、業務改善等の基礎データとして提供している。

Ⅲ 令和2年度府民相談の状況(統計資料)

1 府民相談総件数

〈表1〉(過去5年間)

区 分	28年度	29年度	30年度	元年度	2年度
府民相談総件数	98,550	95,613	93,230	92,669	80,978
本 庁	29,744	28,792	25,566	24,121	26,134
総合庁舎 <small>(うち証紙購入に関する相談件数)</small>	68,806 (30,540)	66,821 (28,515)	67,664 (29,504)	68,548 (29,747)	54,844 (18,651)

※ 本庁は庁内案内の件数を含む。

2 相談件数

(1) 相談件数

〈表2〉(過去5年間)

区 分	28年度	29年度	30年度	元年度	2年度
本 庁	29,744	28,792	25,566	24,121	26,134
総合庁舎	68,806	66,821	67,664	68,548	54,844
乙 訓	7,448	8,039	7,441	7,388	6,561
宇 治	17,688	17,147	18,087	17,242	10,295
田 辺	7,020	6,592	7,238	6,550	6,201
木 津	4,214	4,110	3,862	4,107	4,204
亀 岡	7,662	7,128	7,168	6,931	4,265
園 部	3,906	3,573	3,462	3,308	3,325
綾 部	2,316	2,277	2,207	5,140	4,850
福知山	4,614	4,979	5,273	5,644	4,886
舞 鶴	4,121	4,070	4,120	3,662	3,512
宮 津	4,572	4,009	3,677	3,572	2,933
峰 山	5,245	4,897	5,129	5,004	3,812
合 計	98,550	95,613	93,230	92,669	80,978

(2) 相談種別件数

〈表3〉

区 分	府政相談	他の官公庁に 関する相談	民事相談	その他の相談	合 計
本 庁	24,029	2,024	81	-	26,134
総 合 庁 舎	25,458	1,024	705	27,657	54,844
乙 訓	932	87	1	5,541	6,561
宇 治	5,864	136	11	4,284	10,295
田 辺	4,204	0	0	1,997	6,201
木 津	2,146	282	52	1,724	4,204
亀 岡	1,434	131	34	2,666	4,265
園 部	846	100	44	2,335	3,325
綾 部	2,651	53	4	2,142	4,850
福 知 山	2,383	90	86	2,327	4,886
舞 鶴	1,503	56	253	1,700	3,512
宮 津	1,502	38	171	1,222	2,933
峰 山	1,993	51	49	1,719	3,812
合 計	49,487	3,048	786	27,657	80,978

※ 民事相談には専門相談(無料法律相談)の件数を含む

〈表4〉(過去5年間)

区 分	28年度	29年度	30年度	元年度	2年度
府政相談	49,637	49,780	49,183	48,668	49,487
本 庁	21,714	21,670	21,670	21,821	24,029
総 合 庁 舎	27,923	27,459	27,513	26,847	25,458
他の官公庁に関する相談	9,094	7,552	4,915	3,339	3,048
本 庁	7,933	6,368	3,785	2,220	2,024
総 合 庁 舎	1,161	1,184	1,130	1,119	1,024
民事相談	802	712	868	851	786
本 庁	97	103	111	80	81
総 合 庁 舎	705	609	757	771	705
その他の相談	39,017	37,569	38,264	39,811	27,657
本 庁	-	-	-	-	-
総 合 庁 舎(※)	39,017	37,569	38,264	39,811	27,657
合 計	98,550	95,613	93,230	92,669	80,978

※ 証紙購入に関する相談、行政財産使用申請に関する相談の件数を含む

(3) 相談内容別件数

〈表5〉

区 分	相談・照会	苦 情	要望・意見	合 計
本 庁	23,898	448	1,788	26,134
総合庁舎	54,805	19	20	54,844
乙 訓	6,542	14	5	6,561
宇 治	10,295	0	0	10,295
田 辺	6,201	0	0	6,201
木 津	4,204	0	0	4,204
亀 岡	4,262	0	3	4,265
園 部	3,325	0	0	3,325
綾 部	4,850	0	0	4,850
福知山	4,876	3	7	4,886
舞 鶴	3,505	2	5	3,512
宮 津	2,933	0	0	2,933
峰 山	3,812	0	0	3,812
合 計	78,703	467	1,808	80,978

〈表6〉(過去5年間)

区 分	28年度	29年度	30年度	元年度	2年度
相談・照会	97,977	95,041	92,620	91,918	78,703
本 庁	29,210	28,280	25,014	23,455	23,898
総合庁舎	68,767	66,761	67,606	68,463	54,805
苦 情	188	204	287	291	467
本 庁	163	171	251	246	448
総合庁舎	25	33	36	45	19
要望・意見	385	368	323	460	1,808
本 庁	371	341	301	420	1,788
総合庁舎	14	27	22	40	20
合 計	98,550	95,613	93,230	92,669	80,978

(4) 相談受付方法別件数

〈表7〉

区 分	来 庁	電 話	文書等	合 計
本 庁	7,942	16,710	1,482	26,134
総合庁舎	46,819	7,987	38	54,844
乙 訓	6,291	270	0	6,561
宇 治	7,547	2,748	0	10,295
田 辺	5,763	438	0	6,201
木 津	3,820	384	0	4,204
亀 岡	3,102	1,163	0	4,265
園 部	3,057	268	0	3,325
綾 部	3,874	976	0	4,850
福知山	4,573	275	38	4,886
舞 鶴	2,741	771	0	3,512
宮 津	2,349	584	0	2,933
峰 山	3,702	110	0	3,812
合 計	54,761	24,697	1,520	80,978

※ 情報公開件数は除く。

〈表8〉(過去5年間)

区 分	28年度	29年度	30年度	元年度	2年度
来 庁	72,365	70,205	70,831	71,677	54,761
本 庁	10,622	10,105	10,708	10,414	7,942
総合庁舎	61,743	60,100	60,123	61,263	46,819
電 話	16,128	16,231	15,789	14,474	24,697
本 庁	9,065	9,511	8,281	7,223	16,710
総合庁舎	7,063	6,720	7,508	7,251	7,987
文 書 等	10,057	9,177	6,610	6,518	1,520
本 庁	10,057	9,176	6,577	6,484	1,482
総合庁舎	0	1	33	34	38
合 計	98,550	95,613	93,230	92,669	80,978

(5) 月別相談件数

①月別件数

〈表9〉

区 分	4月	5月	6月	7月	8月	9月	10月	11月	12月	1月	2月	3月	合計
本 庁	2,487	2,130	2,001	1,763	2,273	2,729	2,309	1,943	2,055	2,052	1,839	2,553	26,134
総合庁舎	4,578	4,586	5,170	5,542	4,444	4,435	4,737	4,232	3,814	4,292	4,051	4,963	54,844
乙 訓	481	510	621	677	512	548	635	511	463	524	454	625	6,561
宇 治	1,038	826	943	936	951	746	913	822	723	735	709	953	10,295
田 辺	476	462	618	536	439	586	546	499	486	473	458	622	6,201
木 津	278	295	413	446	381	342	403	387	272	317	318	352	4,204
亀 岡	437	318	370	404	292	334	331	295	306	382	396	400	4,265
園 部	214	270	277	316	267	280	290	268	271	285	304	283	3,325
綾 部	403	456	519	597	400	410	350	309	320	331	333	422	4,850
福知山	406	429	434	557	380	428	416	418	326	365	328	399	4,886
舞 鶴	261	280	307	353	284	270	298	236	223	421	272	307	3,512
宮 津	217	360	299	326	195	259	226	207	187	201	189	267	2,933
峰 山	367	380	369	394	343	232	329	280	237	258	290	333	3,812
合 計	7,065	6,716	7,171	7,305	6,717	7,164	7,046	6,175	5,869	6,344	5,890	7,516	80,978

②月別の1日当たりの件数

〈表9-1〉

区 分	4月	5月	6月	7月	8月	9月	10月	11月	12月	1月	2月	3月	2年度計
本 庁	118.4	118.3	91.0	84.0	113.7	136.5	105.0	102.3	102.8	108.0	102.2	111.0	107.5
総合庁舎	218.0	254.8	235.0	263.9	222.2	221.8	215.3	222.7	190.7	225.9	225.1	215.8	225.7
乙 訓	22.9	28.3	28.2	32.2	25.6	27.4	28.9	26.9	23.2	27.6	25.2	27.2	27.0
宇 治	49.4	45.9	42.9	44.6	47.6	37.3	41.5	43.3	36.2	38.7	39.4	41.4	42.4
田 辺	22.7	25.7	28.1	25.5	22.0	29.3	24.8	26.3	24.3	24.9	25.4	27.0	25.5
木 津	13.2	16.4	18.8	21.2	19.1	17.1	18.3	20.4	13.6	16.7	17.7	15.3	17.3
亀 岡	20.8	17.7	16.8	19.2	14.6	16.7	15.0	15.5	15.3	20.1	22.0	17.4	17.6
園 部	10.2	15.0	12.6	15.0	13.4	14.0	13.2	14.1	13.6	15.0	16.9	12.3	13.7
綾 部	19.2	25.3	23.6	28.4	20.0	20.5	15.9	16.3	16.0	17.4	18.5	18.3	20.0
福知山	19.3	23.8	19.7	26.5	19.0	21.4	18.9	22.0	16.3	19.2	18.2	17.3	20.1
舞 鶴	12.4	15.6	14.0	16.8	14.2	13.5	13.5	12.4	11.2	22.2	15.1	13.3	14.5
宮 津	10.3	20.0	13.6	15.5	9.8	13.0	10.3	10.9	9.4	10.6	10.5	11.6	12.1
峰 山	17.5	21.1	16.8	18.8	17.2	11.6	15.0	14.7	11.9	13.6	16.1	14.5	15.7
合 計	336.4	373.1	326.0	347.9	335.9	358.2	320.3	325.0	293.5	333.9	327.2	326.8	333.2

(6) 府政相談の内容別件数

〈表10〉

区 分	苦情	要望・意見	担当課・相 談窓口案内	免許/試験 等手続関係	府政資料関 覧・提供	その他	合 計
本 庁	448	1,788	21,795	-	-	79	24,110
総合庁舎	19	20	17,852	2,585	2,745	2,237	25,458
乙 訓	14	5	718	195	0	0	932
宇 治	0	0	5,555	138	138	33	5,864
田 辺	0	0	2,348	298	1,519	39	4,204
木 津	0	0	968	409	729	40	2,146
亀 岡	0	3	1,154	154	4	119	1,434
園 部	0	0	711	46	3	86	846
綾 部	0	0	1,176	342	25	1,108	2,651
福知山	3	7	1,464	660	244	5	2,383
舞 鶴	2	5	1,376	118	2	0	1,503
宮 津	0	0	594	129	2	777	1,502
峰 山	0	0	1,788	96	79	30	1,993
合 計	467	1,808	39,647	2,585	2,745	2,316	49,568

3 府民無料法律相談

(1) 実施状況

〈表11〉

区 分	総 合 庁 舎					合 計
	園部	福知山	舞 鶴	宮津	峰山	
開催回数	2	2	10	6	2	22
相談件数	14	8	84	45	16	167
1回当たりの相談件数	7.0	4.0	8.4	7.5	8.0	7.6
相 談 日	7月 第1月曜 11月 第5月曜	5.11月 第2金曜	毎月 第3月曜 7.9月 第2月曜 (5.11月除く)	4月及び 3月を除く 奇数月 第3金曜	8.2月 第3木曜	

(2) 内容別件数

〈表12〉(過去5年間)

区 分	28年度		29年度		30年度		元年度		2年度	
	件数	構成比	件数	構成比	件数	構成比	件数	構成比	件数	構成比
債権債務										
総合庁舎	21	10.9	23	14.9	28	15.3	19	10.6	20	12.0
土地問題										
総合庁舎	43	22.3	26	16.9	44	24.2	52	28.9	31	18.6
家庭問題										
総合庁舎	39	20.2	30	19.5	34	18.7	30	16.7	29	17.3
財産相続										
総合庁舎	41	21.2	26	16.9	38	20.9	44	24.4	39	23.3
その他										
総合庁舎	49	25.4	49	31.8	38	20.9	35	19.4	48	28.8
合 計										
総合庁舎	193	100.0	154	100.0	182	100.0	180	100.0	167	100.0

(3) 居住地別件数

〈表13〉

市町村名 (10市町)	福知山市	舞鶴市	綾部市	宇治市	宮津市	京丹後市	南丹市	京丹波町	伊根町	与謝野町
件 数 (167件)	7	78	1	1	21	27	12	1	2	17
地域割合 (%)	4%	47%	1%	1%	12%	16%	7%	1%	1%	10%

4 庁内案内(本庁)

(1) 月別案内件数

〈表14〉

区 分	件 数
4 月	534 (25.4)
5 月	808 (44.9)
6 月	836 (38.0)
7 月	712 (33.9)
8 月	713 (35.7)
9 月	753 (37.7)
10月	729 (33.1)
11月	605 (31.8)
12月	514 (25.7)
1 月	477 (25.1)
2 月	446 (24.8)
3 月	815 (35.4)
合 計	7,942 (32.7)

※ ()内は1日平均利用者数

(2) 庁内案内実績

〈表15〉(過去5年間)

区 分	28年度	29年度	30年度	元年度	2年度
実績(件数)	10,622	10,105	10,708	10,414	7,942
1日平均 利用者数	43.7	41.6	43.9	42.9	32.7

IV 参考資料

1 府民相談の利用状況(昭和53年～)

(表16)

相談件数	内容別		受理方法別				種別				機関別		庁内案内件数		備考
	相談照会	苦情	要望・意見	来庁	電話	文書等	府政	他の公官庁	民事	その他	本庁	総合庁舎	1号館	2号館	
53	2,954	2,628	154	172	962	1,823	169						25,366		
54	4,601	4,410	96	95	2,138	2,331	132						21,923		
55	5,693	5,324	88	281	3,003	2,495	195						19,709		地方府民相談室開設
56	6,815	6,467	76	272	3,977	2,707	131						23,308		
57	6,891	6,634	41	216	3,911	2,895	85						19,926		
58	6,918	6,754	18	146	3,898	2,900	120						19,119		
59	5,193	5,024	32	137	2,437	2,692	64						17,165		
60	6,180	6,049	35	96	3,010	3,092	78						12,963		
61	6,956	6,864	40	52	3,637	3,245	74			4,439	2,517		11,119		
62	10,972	10,904	44	24	6,830	4,065	77			5,514	5,458		7,222		
63	11,522	11,423	80	19	7,027	4,433	62			5,848	5,674		3,320		
元	11,809	11,709	83	17	7,285	4,451	73			6,189	5,620		1,355		
2	11,931	11,781	131	19	7,144	4,720	67			5,398	6,533	6,265	10,344		1号館庁内案内所開設
3	11,277	11,192	62	23	6,379	4,852	46	8,780	570	4,298	6,979	11,800	16,921		
4	11,950	11,886	40	24	7,031	4,851	68	9,031	581	3,709	8,241	12,122	17,264		
5	11,801	11,751	26	24	7,375	4,358	68	8,915	691	3,441	8,360	11,698	15,413		
6	13,857	13,830	15	12	8,327	5,496	34	9,984	1,037	4,360	9,497	12,233	13,097		
7	16,535	16,507	21	7	9,860	6,647	28	11,853	1,409	4,411	12,124	12,932	14,572		
8	15,638	15,601	27	10	8,352	7,280	6	10,962	932	4,685	10,953	12,424	14,596		
9	16,512	16,485	11	16	9,457	7,046	9	11,383	965	4,960	11,552	11,230	12,598		
10	17,510	17,446	53	11	10,542	6,959	9	12,579	1,066	5,383	12,127	11,159	13,223		
11	17,341	17,286	43	12	11,230	6,111	0	12,298	1,414	5,376	11,965	8,991	12,411		
12	18,259	18,215	31	13	11,829	6,415	15	13,331	1,203	5,796	12,463	8,819	11,591		
13	19,470	19,441	22	7	12,200	7,253	17	14,292	1,509	6,689	12,781	8,051	10,590		
14	19,736	19,707	18	11	12,367	7,357	12	14,383	1,473	7,505	12,231	8,296	10,411		
15	19,104	19,083	17	4	11,969	7,134	1	14,334	1,171	7,196	11,908	7,278	9,452		
16	34,760	34,702	38	20	25,565	9,147	48	29,934	1,242	6,556	28,204	7,038	8,593		総合案内・相談コーナー開設
17	40,320	40,241	73	6	31,686	8,618	16	34,820	1,738	5,599	34,721	5,894	6,171		
18	39,510	39,407	85	18	32,209	7,301	0	33,589	2,361	4,969	34,541	6,066	6,759		
19	83,307	82,682	323	302	70,886	11,599	822	41,201	2,432	3,028	36,646	15,894	67,413		
20	90,691	89,981	212	498	72,418	16,959	1,314	47,726	2,837	2,771	37,357	24,553	66,138		
21	96,165	95,467	182	516	75,875	18,184	2,106	52,285	3,361	2,304	38,215	25,907	70,258		
22	101,846	101,121	190	535	77,525	19,991	4,330	57,556	4,052	2,363	37,875	29,690	72,156		
23	99,451	98,293	204	954	74,976	19,292	5,183	58,928	5,181	1,415	35,927	29,844	69,807		
24	91,965	90,216	259	1,490	70,493	16,461	5,011	52,196	4,330	1,178	34,261	27,671	64,294		
25	86,274	82,919	277	3,078	65,943	13,147	7,184	47,424	5,489	891	26,679	59,595	10,259		
26	90,299	89,848	191	260	67,365	16,197	6,737	48,793	7,992	973	32,541	27,372	62,927		
27	88,704	88,199	174	331	66,074	15,752	6,878	46,578	6,997	816	34,913	24,895	63,809		
28	98,550	97,977	188	385	72,365	16,128	10,857	49,637	9,094	802	39,017	29,744	68,806		
29	95,613	95,041	204	368	70,205	16,231	9,177	49,780	7,552	712	37,569	28,792	66,821		
30	93,230	92,620	287	323	70,831	15,789	6,610	49,183	4,915	868	38,264	25,566	67,664		
元	92,669	91,918	291	460	71,677	14,474	6,518	48,668	3,339	851	39,811	24,121	68,548		
2	80,978	78,703	467	1,808	54,761	24,697	1,520	49,487	3,048	786	27,657	26,134	54,844		
合計	1,711,757	1,615,033	4,949	13,072	1,198,270	383,575	75,151	898,423	89,381	72,087	503,944	479,183	1,187,329	386,501	

2 府民無料法律相談の実施状況(昭和55年～)

区分 年度	本庁		宇治		田辺		木津		亀岡		園部		福知山		舞鶴		宮津		峰山		合計	
	回数	件数	回数	件数	回数	件数	回数	件数	回数	件数	回数	件数	回数	件数	回数	件数	回数	件数	回数	件数	回数	件数
55	10	58			5	22					5	15			5	28	3	10			28	133
56	24	125			12	64					12	42			12	63	6	45			66	339
57	24	130			12	68					12	46			12	106	6	58			66	408
58	24	138			12	64					12	96			12	96	6	43			66	437
59	24	131			12	66					12	84			12	96	6	42			66	419
60	24	128			12	74					12	62			12	69	6	54			66	387
61	24	122			12	64					12	53			12	96	6	54			66	389
62	50	332			12	82					12	52			12	97	6	76			92	639
63	50	369			12	90					12	46			12	115	6	74			92	694
元	51	382			12	89					12	40			12	115	12	73			99	699
2	51	380			12	85	6	33			12	67	6	38	12	116	12	89			105	770
3	52	370			12	98	6	42			12	58	6	47	12	118	12	87	4	18	110	791
4	51	379			12	90	6	47			12	79	6	53	12	129	12	91	4	37	109	852
5	51	367			12	83	6	47			12	101	6	48	12	127	12	113	4	37	115	913
6	50	378			12	87	6	44			12	69	6	47	12	120	12	106	4	27	114	878
7	51	376			12	93	6	46			12	82	6	48	12	117	12	116	4	36	115	914
8	51	390	6	44	12	91	6	46			12	84	6	52	12	120	12	118	4	30	121	975
9	52	397	6	45	12	94	6	48			12	84	6	53	12	115	12	119	4	39	122	994
10	51	375	6	48	12	93	6	48			12	90	6	48	12	114	12	109	4	36	121	961
11	50	363	6	47	12	92	6	47			12	86	6	52	12	116	12	116	4	27	120	916
12	51	379	6	45	12	93	6	48			12	73	6	53	12	116	12	110	4	33	121	950
13	51	389	6	47	12	90	6	46			12	86	6	50	12	112	12	107	4	32	121	959
14	51	383	6	46	12	95	6	47			12	84	6	51	12	117	12	117	4	32	121	972
15	52	395	6	46	12	92	6	46			12	86	6	51	12	116	12	109	4	32	122	973
16	52	384	6	44	12	87	6	47	6	11	12	67	6	35	12	114	12	92	4	24	128	905
17	52	396	6	47	12	90	6	48	6	24	12	73	6	33	12	105	12	88	4	28	128	932
18	52	387	6	44	12	92	6	48			12	69	4	30	12	115	12	93	4	27	120	905
19	24	181	6	48	12	86	6	48			12	58	4	34	12	113	12	106	4	22	92	696
20	24	179	6	46	12	88	6	47			12	48	4	27	12	103	12	103	4	22	92	663
21	10	76	6	47	6	31	6	47			6	21	2	15	10	94	12	97	4	19	62	447
22	10	73	6	46	6	42	6	48			6	24	2	11	10	97	12	85	4	20	62	446
23											4	10	2	11	10	95	10	71	4	22	30	209
24											4	15	2	14	10	85	10	69	4	22	30	205
25											4	19	2	10	10	73	10	63	4	21	30	186
26											4	19	2	17	10	93	8	60	4	24	28	213
27											4	16	2	7	10	87	8	62	4	25	28	197
28											4	25	2	13	10	91	7	50	3	14	26	193
29											3	17	2	8	10	73	7	38	3	18	25	154
30											3	16	2	15	10	85	7	50	2	16	24	182
元											2	10	2	14	10	90	7	52	2	14	23	180
2											2	14	2	8	10	84	6	45	2	16	22	167
合計	1,244	8,912	90	690	353	2,475	126	968	12	35	387	2,186	114	845	461	4,131	395	3,230	112	770	3,294	24,242

※昭和55年度は11月から開始